

全国ステンレス溶接管流通在庫調査表

溶接管:全国

令和8年4月

(単位:トン)

| 用途 | 鋼種 | 前月末在庫 | 当月販売量 | 当月末在庫 | | | | | | 合計 | 在庫増減 |
|------------------|-----|---------------|--------------|------------|--------------|--------------|--------------|------------|--------------|---------------|--------------|
| | | | | 東北・北海道 | 関東・新潟 | 中部・北陸 | 関西・四国 | 中国 | 九州 | | |
| TPA (配管用鋼管) | 304 | 7,970 | 2,670 | 397 | 1,726 | 869 | 3,463 | 341 | 878 | 7,674 | ▲ 296 |
| | その他 | 1,644 | 313 | 20 | 268 | 45 | 1,142 | 21 | 145 | 1,641 | ▲ 4 |
| | 小計 | 9,614 | 2,983 | 417 | 1,994 | 914 | 4,605 | 362 | 1,023 | 9,315 | ▲ 299 |
| TPY (配管用大径鋼管) | 304 | 663 | 186 | 10 | 83 | 10 | 500 | 1 | 9 | 613 | ▲ 50 |
| | その他 | 104 | 19 | 0 | 5 | 0 | 99 | 0 | 0 | 104 | + 1 |
| | 小計 | 766 | 205 | 10 | 88 | 10 | 599 | 1 | 9 | 717 | ▲ 49 |
| KP (化粧管) | 304 | 3,604 | 1,028 | 133 | 1,215 | 564 | 981 | 171 | 482 | 3,547 | ▲ 56 |
| | その他 | 122 | 23 | 4 | 51 | 18 | 24 | 2 | 16 | 115 | ▲ 7 |
| | 小計 | 3,726 | 1,051 | 138 | 1,267 | 582 | 1,005 | 173 | 498 | 3,662 | ▲ 63 |
| その他 | 304 | 500 | 262 | 61 | 175 | 72 | 121 | 20 | 28 | 477 | ▲ 23 |
| | その他 | 808 | 878 | 84 | 218 | 393 | 46 | 0 | 67 | 808 | ± 0 |
| | 小計 | 1,308 | 1,140 | 145 | 393 | 466 | 167 | 20 | 95 | 1,285 | ▲ 23 |
| 合計 | | 15,414 | 5,379 | 710 | 3,741 | 1,972 | 6,375 | 557 | 1,625 | 14,979 | ▲ 435 |
| 対前月比 | | | + 160 | ▲ 0 | ▲ 131 | + 9 | ▲ 222 | ▲ 24 | ▲ 65 | ▲ 435 | |

報告条件

- ①鋼種分類は、304とその他に分類して報告して下さい。
- ②販売量は、全国合計の販売数量です。
- ③当月末在庫は、自社のヤード、及び倉庫にある全ての在庫(工場、支店にある在庫及び預り在庫(ヤード品)、ユーザーへの預け在庫)を報告して下さい。
- ④当月末在庫の報告では複数箇所にある在庫拠点がある会員社は各所在地域別(全国6ブロック)に在庫数量を記入して下さい。
- ⑤用途の分類は下記内容で区分して下さい。
 - TPA(配管用鋼管) : JIS G3459
 - TPY(配管用大径鋼管) : JIS G3468
 - KP(化粧管)
 - その他 : サニタリー管(TBS)、一般配管用鋼管(TPD)、ボイラ・熱交換器用鋼管(TB)、機械構造用鋼管(TKA,TKC)等
- ⑥数量は、トン単位の整数で記入して下さい。

全国ステンレス溶接管流通在庫統計

【用途別在庫量】

(単位: ton)

| 用鋼 | 途種 | 配管用鋼管 (TPA) | | | 配管用大径鋼管 (TPY) | | | 化粧管 (KP) | | | その他 | | | 合計 | | |
|------|-----|-------------|-------|--------|---------------|-----|-------|----------|-----|-------|-----|-----|-------|--------|-------|--------|
| | | 304 | その他 | 計 | 304 | その他 | 計 | 304 | その他 | 計 | 304 | その他 | 計 | 304 | その他 | 計 |
| 令和4年 | 04月 | 9,820 | 1,529 | 11,349 | 584 | 91 | 675 | 4,196 | 130 | 4,326 | 616 | 912 | 1,528 | 15,216 | 2,662 | 17,878 |
| 令和4年 | 05月 | 9,840 | 1,530 | 11,371 | 640 | 93 | 733 | 4,285 | 131 | 4,415 | 569 | 831 | 1,400 | 15,334 | 2,585 | 17,919 |
| 令和4年 | 06月 | 10,002 | 1,518 | 11,521 | 717 | 97 | 814 | 4,272 | 144 | 4,416 | 519 | 862 | 1,382 | 15,511 | 2,622 | 18,132 |
| 令和4年 | 07月 | 10,322 | 1,569 | 11,890 | 764 | 98 | 862 | 4,316 | 163 | 4,479 | 495 | 804 | 1,300 | 15,897 | 2,634 | 18,531 |
| 令和4年 | 08月 | 10,741 | 1,604 | 12,344 | 801 | 109 | 910 | 4,330 | 174 | 4,504 | 544 | 787 | 1,331 | 16,415 | 2,674 | 19,089 |
| 令和4年 | 09月 | 10,757 | 1,609 | 12,367 | 782 | 112 | 894 | 4,463 | 197 | 4,660 | 569 | 778 | 1,348 | 16,572 | 2,697 | 19,269 |
| 令和4年 | 10月 | 10,895 | 1,561 | 12,457 | 779 | 109 | 888 | 4,513 | 185 | 4,698 | 640 | 783 | 1,423 | 16,827 | 2,638 | 19,466 |
| 令和4年 | 11月 | 10,909 | 1,550 | 12,460 | 820 | 109 | 929 | 4,426 | 174 | 4,600 | 689 | 778 | 1,468 | 16,845 | 2,612 | 19,457 |
| 令和4年 | 12月 | 10,702 | 1,569 | 12,272 | 825 | 112 | 937 | 4,464 | 163 | 4,627 | 700 | 806 | 1,506 | 16,691 | 2,650 | 19,342 |
| 令和5年 | 1月 | 10,245 | 1,510 | 11,754 | 769 | 120 | 889 | 4,416 | 148 | 4,564 | 654 | 808 | 1,462 | 16,084 | 2,586 | 18,669 |
| 令和5年 | 2月 | 10,069 | 1,489 | 11,558 | 734 | 122 | 856 | 4,315 | 139 | 4,454 | 646 | 787 | 1,433 | 15,763 | 2,538 | 18,301 |
| 令和5年 | 3月 | 10,225 | 1,495 | 11,719 | 775 | 134 | 909 | 4,264 | 145 | 4,409 | 598 | 828 | 1,426 | 15,861 | 2,602 | 18,463 |
| 令和5年 | 4月 | 9,672 | 1,445 | 11,118 | 749 | 122 | 871 | 4,249 | 145 | 4,394 | 648 | 844 | 1,492 | 15,318 | 2,556 | 17,874 |
| 令和5年 | 5月 | 9,297 | 1,341 | 10,638 | 736 | 118 | 854 | 4,343 | 141 | 4,484 | 671 | 864 | 1,535 | 15,047 | 2,465 | 17,512 |
| 令和5年 | 6月 | 9,193 | 1,368 | 10,561 | 728 | 112 | 840 | 4,270 | 136 | 4,406 | 677 | 801 | 1,478 | 14,867 | 2,418 | 17,285 |
| 令和5年 | 7月 | 9,307 | 1,389 | 10,696 | 733 | 104 | 837 | 4,254 | 151 | 4,405 | 623 | 759 | 1,382 | 14,918 | 2,402 | 17,320 |
| 令和5年 | 8月 | 9,209 | 1,435 | 10,644 | 650 | 102 | 752 | 4,292 | 154 | 4,446 | 649 | 774 | 1,423 | 14,800 | 2,465 | 17,265 |
| 令和5年 | 9月 | 8,971 | 1,468 | 10,439 | 667 | 97 | 764 | 4,194 | 158 | 4,352 | 631 | 741 | 1,372 | 14,463 | 2,464 | 16,927 |
| 令和5年 | 10月 | 8,711 | 1,470 | 10,182 | 619 | 95 | 714 | 4,079 | 158 | 4,237 | 653 | 793 | 1,445 | 14,062 | 2,516 | 16,578 |
| 令和5年 | 11月 | 8,613 | 1,445 | 10,058 | 613 | 91 | 704 | 3,973 | 162 | 4,135 | 566 | 775 | 1,341 | 13,765 | 2,473 | 16,238 |
| 令和5年 | 12月 | 8,605 | 1,499 | 10,104 | 654 | 90 | 744 | 3,930 | 156 | 4,085 | 474 | 775 | 1,249 | 13,663 | 2,520 | 16,183 |
| 令和6年 | 1月 | 8,530 | 1,523 | 10,053 | 682 | 119 | 801 | 3,953 | 161 | 4,114 | 467 | 817 | 1,284 | 13,632 | 2,621 | 16,252 |
| 令和6年 | 2月 | 8,540 | 1,659 | 10,199 | 660 | 88 | 748 | 3,819 | 140 | 3,959 | 491 | 803 | 1,294 | 13,509 | 2,691 | 16,200 |
| 令和6年 | 3月 | 8,938 | 1,608 | 10,546 | 672 | 99 | 771 | 3,744 | 142 | 3,886 | 567 | 763 | 1,331 | 13,922 | 2,612 | 16,533 |
| 令和6年 | 4月 | 9,022 | 1,614 | 10,636 | 681 | 103 | 784 | 3,751 | 141 | 3,892 | 590 | 791 | 1,381 | 14,044 | 2,650 | 16,694 |
| 令和6年 | 5月 | 9,199 | 1,606 | 10,806 | 691 | 104 | 795 | 3,753 | 148 | 3,901 | 579 | 774 | 1,353 | 14,222 | 2,633 | 16,855 |
| 令和6年 | 6月 | 9,288 | 1,647 | 10,936 | 650 | 107 | 757 | 3,644 | 149 | 3,793 | 510 | 822 | 1,332 | 14,092 | 2,726 | 16,817 |
| 令和6年 | 7月 | 9,162 | 1,586 | 10,748 | 658 | 104 | 762 | 3,501 | 147 | 3,648 | 556 | 772 | 1,328 | 13,877 | 2,609 | 16,487 |
| 令和6年 | 8月 | 9,104 | 1,369 | 10,473 | 617 | 256 | 873 | 3,459 | 142 | 3,602 | 534 | 801 | 1,335 | 13,714 | 2,568 | 16,283 |
| 令和6年 | 9月 | 9,124 | 1,067 | 10,190 | 637 | 528 | 1,165 | 3,485 | 141 | 3,626 | 530 | 795 | 1,325 | 13,775 | 2,531 | 16,306 |
| 令和6年 | 10月 | 9,098 | 1,459 | 10,557 | 620 | 92 | 712 | 3,395 | 145 | 3,540 | 524 | 819 | 1,343 | 13,637 | 2,514 | 16,151 |
| 令和6年 | 11月 | 8,973 | 1,473 | 10,445 | 554 | 88 | 642 | 3,353 | 149 | 3,502 | 533 | 775 | 1,308 | 13,413 | 2,485 | 15,898 |
| 令和6年 | 12月 | 9,015 | 1,472 | 10,487 | 679 | 94 | 773 | 3,378 | 154 | 3,531 | 555 | 793 | 1,348 | 13,626 | 2,513 | 16,139 |
| 令和7年 | 1月 | 8,730 | 1,468 | 10,198 | 700 | 96 | 796 | 3,374 | 150 | 3,523 | 523 | 806 | 1,329 | 13,326 | 2,520 | 15,846 |
| 令和7年 | 2月 | 8,736 | 1,553 | 10,288 | 690 | 102 | 792 | 3,403 | 149 | 3,551 | 574 | 766 | 1,340 | 13,402 | 2,569 | 15,971 |
| 令和7年 | 3月 | 8,924 | 1,659 | 10,583 | 693 | 105 | 798 | 3,396 | 158 | 3,554 | 559 | 736 | 1,295 | 13,572 | 2,658 | 16,230 |
| 令和7年 | 4月 | 8,930 | 1,605 | 10,535 | 727 | 130 | 857 | 3,528 | 164 | 3,692 | 511 | 765 | 1,276 | 13,697 | 2,664 | 16,360 |
| 令和7年 | 5月 | 9,079 | 1,655 | 10,734 | 759 | 131 | 890 | 3,642 | 176 | 3,817 | 536 | 766 | 1,302 | 14,017 | 2,727 | 16,744 |
| 令和7年 | 6月 | 8,975 | 1,651 | 10,625 | 770 | 126 | 896 | 3,685 | 162 | 3,846 | 547 | 736 | 1,283 | 13,976 | 2,674 | 16,651 |
| 令和7年 | 7月 | 9,218 | 1,692 | 10,910 | 765 | 122 | 887 | 3,811 | 159 | 3,970 | 565 | 745 | 1,310 | 14,360 | 2,717 | 17,077 |
| 令和7年 | 8月 | 9,294 | 1,666 | 10,961 | 754 | 122 | 876 | 3,806 | 151 | 3,957 | 528 | 778 | 1,305 | 14,382 | 2,717 | 17,099 |
| 令和7年 | 9月 | 9,273 | 1,652 | 10,924 | 733 | 118 | 851 | 4,012 | 157 | 4,169 | 538 | 766 | 1,304 | 14,557 | 2,692 | 17,249 |
| 令和7年 | 10月 | 9,031 | 1,755 | 10,787 | 699 | 106 | 805 | 3,890 | 142 | 4,032 | 503 | 781 | 1,283 | 14,123 | 2,784 | 16,908 |
| 令和7年 | 11月 | 8,934 | 1,731 | 10,666 | 669 | 113 | 782 | 3,872 | 139 | 4,011 | 512 | 791 | 1,303 | 13,987 | 2,774 | 16,761 |
| 令和7年 | 12月 | 8,778 | 1,652 | 10,430 | 725 | 115 | 840 | 3,826 | 136 | 3,962 | 528 | 787 | 1,315 | 13,858 | 2,689 | 16,547 |
| 令和8年 | 1月 | 8,370 | 1,640 | 10,010 | 665 | 108 | 773 | 3,812 | 119 | 3,931 | 514 | 765 | 1,279 | 13,361 | 2,633 | 15,993 |
| 令和8年 | 2月 | 8,330 | 1,631 | 9,961 | 657 | 104 | 761 | 3,742 | 114 | 3,855 | 507 | 764 | 1,271 | 13,235 | 2,613 | 15,848 |
| 令和8年 | 3月 | 7,970 | 1,644 | 9,614 | 663 | 104 | 766 | 3,604 | 122 | 3,726 | 500 | 808 | 1,308 | 12,736 | 2,678 | 15,414 |
| 令和8年 | 4月 | 7,674 | 1,641 | 9,315 | 613 | 104 | 717 | 3,547 | 115 | 3,662 | 477 | 808 | 1,285 | 12,312 | 2,668 | 14,979 |

全国ステンレス溶接管流通在庫統計

【鋼種別在庫量】

(単位：ton)

| 鋼種 用途 | 304 | | | | | その他 | | | | | 合計 | | | | |
|----------|--------|-----|-------|-----|--------|-------|-----|-----|-----|-------|--------|-------|-------|-------|--------|
| | TPA | TPY | KP | その他 | 計 | TPA | TPY | KP | その他 | 計 | TPA | TPY | KP | その他 | 計 |
| 令和4年 04月 | 9,820 | 584 | 4,196 | 616 | 15,216 | 1,529 | 91 | 130 | 912 | 2,662 | 11,349 | 675 | 4,326 | 1,528 | 17,878 |
| 令和4年 05月 | 9,840 | 640 | 4,285 | 569 | 15,334 | 1,530 | 93 | 131 | 831 | 2,585 | 11,371 | 733 | 4,415 | 1,400 | 17,919 |
| 令和4年 06月 | 10,002 | 717 | 4,272 | 519 | 15,511 | 1,518 | 97 | 144 | 862 | 2,622 | 11,521 | 814 | 4,416 | 1,382 | 18,132 |
| 令和4年 07月 | 10,322 | 764 | 4,316 | 495 | 15,897 | 1,569 | 98 | 163 | 804 | 2,634 | 11,890 | 862 | 4,479 | 1,300 | 18,531 |
| 令和4年 08月 | 10,741 | 801 | 4,330 | 544 | 16,415 | 1,604 | 109 | 174 | 787 | 2,674 | 12,344 | 910 | 4,504 | 1,331 | 19,089 |
| 令和4年 09月 | 10,757 | 782 | 4,463 | 569 | 16,572 | 1,609 | 112 | 197 | 778 | 2,697 | 12,367 | 894 | 4,660 | 1,348 | 19,269 |
| 令和4年 10月 | 10,895 | 779 | 4,513 | 640 | 16,827 | 1,561 | 109 | 185 | 783 | 2,638 | 12,457 | 888 | 4,698 | 1,423 | 19,466 |
| 令和4年 11月 | 10,909 | 820 | 4,426 | 689 | 16,845 | 1,550 | 109 | 174 | 778 | 2,612 | 12,460 | 929 | 4,600 | 1,468 | 19,457 |
| 令和4年 12月 | 10,702 | 825 | 4,464 | 700 | 16,691 | 1,569 | 112 | 163 | 806 | 2,650 | 12,272 | 937 | 4,627 | 1,506 | 19,342 |
| 令和5年 1月 | 10,245 | 769 | 4,416 | 654 | 16,084 | 1,510 | 120 | 148 | 808 | 2,586 | 11,754 | 889 | 4,564 | 1,462 | 18,669 |
| 令和5年 2月 | 10,069 | 734 | 4,315 | 646 | 15,763 | 1,489 | 122 | 139 | 787 | 2,538 | 11,558 | 856 | 4,454 | 1,433 | 18,301 |
| 令和5年 3月 | 10,225 | 775 | 4,264 | 598 | 15,861 | 1,495 | 134 | 145 | 828 | 2,602 | 11,719 | 909 | 4,409 | 1,426 | 18,463 |
| 令和5年 4月 | 9,672 | 749 | 4,249 | 648 | 15,318 | 1,445 | 122 | 145 | 844 | 2,556 | 11,118 | 871 | 4,394 | 1,492 | 17,874 |
| 令和5年 5月 | 9,297 | 736 | 4,343 | 671 | 15,047 | 1,341 | 118 | 141 | 864 | 2,465 | 10,638 | 854 | 4,484 | 1,535 | 17,512 |
| 令和5年 6月 | 9,193 | 728 | 4,270 | 677 | 14,867 | 1,368 | 112 | 136 | 801 | 2,418 | 10,561 | 840 | 4,406 | 1,478 | 17,285 |
| 令和5年 7月 | 9,307 | 733 | 4,254 | 623 | 14,918 | 1,389 | 104 | 151 | 759 | 2,402 | 10,696 | 837 | 4,405 | 1,382 | 17,320 |
| 令和5年 8月 | 9,209 | 650 | 4,292 | 649 | 14,800 | 1,435 | 102 | 154 | 774 | 2,465 | 10,644 | 752 | 4,446 | 1,423 | 17,265 |
| 令和5年 9月 | 8,971 | 667 | 4,194 | 631 | 14,463 | 1,468 | 97 | 158 | 741 | 2,464 | 10,439 | 764 | 4,352 | 1,372 | 16,927 |
| 令和5年 10月 | 8,711 | 619 | 4,079 | 653 | 14,062 | 1,470 | 95 | 158 | 793 | 2,516 | 10,182 | 714 | 4,237 | 1,445 | 16,578 |
| 令和5年 11月 | 8,613 | 613 | 3,973 | 566 | 13,765 | 1,445 | 91 | 162 | 775 | 2,473 | 10,058 | 704 | 4,135 | 1,341 | 16,238 |
| 令和5年 12月 | 8,605 | 654 | 3,930 | 474 | 13,663 | 1,499 | 90 | 156 | 775 | 2,520 | 10,104 | 744 | 4,085 | 1,249 | 16,183 |
| 令和6年 1月 | 8,530 | 682 | 3,953 | 467 | 13,632 | 1,523 | 119 | 161 | 817 | 2,621 | 10,053 | 801 | 4,114 | 1,284 | 16,252 |
| 令和6年 2月 | 8,540 | 660 | 3,819 | 491 | 13,509 | 1,659 | 88 | 140 | 803 | 2,691 | 10,199 | 748 | 3,959 | 1,294 | 16,200 |
| 令和6年 3月 | 8,938 | 672 | 3,744 | 567 | 13,922 | 1,608 | 99 | 142 | 763 | 2,612 | 10,546 | 771 | 3,886 | 1,331 | 16,533 |
| 令和6年 4月 | 9,022 | 681 | 3,751 | 590 | 14,044 | 1,614 | 103 | 141 | 791 | 2,650 | 10,636 | 784 | 3,892 | 1,381 | 16,694 |
| 令和6年 5月 | 9,199 | 691 | 3,753 | 579 | 14,222 | 1,606 | 104 | 148 | 774 | 2,633 | 10,806 | 795 | 3,901 | 1,353 | 16,855 |
| 令和6年 6月 | 9,288 | 650 | 3,644 | 510 | 14,092 | 1,647 | 107 | 149 | 822 | 2,726 | 10,936 | 757 | 3,793 | 1,332 | 16,817 |
| 令和6年 7月 | 9,162 | 658 | 3,501 | 556 | 13,877 | 1,586 | 104 | 147 | 772 | 2,609 | 10,748 | 762 | 3,648 | 1,328 | 16,487 |
| 令和6年 8月 | 9,104 | 617 | 3,459 | 534 | 13,714 | 1,369 | 256 | 142 | 801 | 2,568 | 10,473 | 873 | 3,602 | 1,335 | 16,283 |
| 令和6年 9月 | 9,124 | 637 | 3,485 | 530 | 13,775 | 1,067 | 528 | 141 | 795 | 2,531 | 10,190 | 1,165 | 3,626 | 1,325 | 16,306 |
| 令和6年 10月 | 9,098 | 620 | 3,395 | 524 | 13,637 | 1,459 | 92 | 145 | 819 | 2,514 | 10,557 | 712 | 3,540 | 1,343 | 16,151 |
| 令和6年 11月 | 8,973 | 554 | 3,353 | 533 | 13,413 | 1,473 | 88 | 149 | 775 | 2,485 | 10,445 | 642 | 3,502 | 1,308 | 15,898 |
| 令和6年 12月 | 9,015 | 679 | 3,378 | 555 | 13,626 | 1,472 | 94 | 154 | 793 | 2,513 | 10,487 | 773 | 3,531 | 1,348 | 16,139 |
| 令和7年 1月 | 8,730 | 700 | 3,374 | 523 | 13,326 | 1,468 | 96 | 150 | 806 | 2,520 | 10,198 | 796 | 3,523 | 1,329 | 15,846 |
| 令和7年 2月 | 8,736 | 690 | 3,403 | 574 | 13,402 | 1,553 | 102 | 149 | 766 | 2,569 | 10,288 | 792 | 3,551 | 1,340 | 15,971 |
| 令和7年 3月 | 8,924 | 693 | 3,396 | 559 | 13,572 | 1,659 | 105 | 158 | 736 | 2,658 | 10,583 | 798 | 3,554 | 1,295 | 16,230 |
| 令和7年 4月 | 8,930 | 727 | 3,528 | 511 | 13,697 | 1,605 | 130 | 164 | 765 | 2,664 | 10,535 | 857 | 3,692 | 1,276 | 16,360 |
| 令和7年 5月 | 9,079 | 759 | 3,642 | 536 | 14,017 | 1,655 | 131 | 176 | 766 | 2,727 | 10,734 | 890 | 3,817 | 1,302 | 16,744 |
| 令和7年 6月 | 8,975 | 770 | 3,685 | 547 | 13,976 | 1,651 | 126 | 162 | 736 | 2,674 | 10,625 | 896 | 3,846 | 1,283 | 16,651 |
| 令和7年 7月 | 9,218 | 765 | 3,811 | 565 | 14,360 | 1,692 | 122 | 159 | 745 | 2,717 | 10,910 | 887 | 3,970 | 1,310 | 17,077 |
| 令和7年 8月 | 9,294 | 754 | 3,806 | 528 | 14,382 | 1,666 | 122 | 151 | 778 | 2,717 | 10,961 | 876 | 3,957 | 1,305 | 17,099 |
| 令和7年 9月 | 9,273 | 733 | 4,012 | 538 | 14,557 | 1,652 | 118 | 157 | 766 | 2,692 | 10,924 | 851 | 4,169 | 1,304 | 17,249 |
| 令和7年 10月 | 9,031 | 699 | 3,890 | 503 | 14,123 | 1,755 | 106 | 142 | 781 | 2,784 | 10,787 | 805 | 4,032 | 1,283 | 16,908 |
| 令和7年 11月 | 8,934 | 669 | 3,872 | 512 | 13,987 | 1,731 | 113 | 139 | 791 | 2,774 | 10,666 | 782 | 4,011 | 1,303 | 16,761 |
| 令和7年 12月 | 8,778 | 725 | 3,826 | 528 | 13,858 | 1,652 | 115 | 136 | 787 | 2,689 | 10,430 | 840 | 3,962 | 1,315 | 16,547 |
| 令和8年 1月 | 8,370 | 665 | 3,812 | 514 | 13,361 | 1,640 | 108 | 119 | 765 | 2,633 | 10,010 | 773 | 3,931 | 1,279 | 15,993 |
| 令和8年 2月 | 8,330 | 657 | 3,742 | 507 | 13,235 | 1,631 | 104 | 114 | 764 | 2,613 | 9,961 | 761 | 3,855 | 1,271 | 15,848 |
| 令和8年 3月 | 7,970 | 663 | 3,604 | 500 | 12,736 | 1,644 | 104 | 122 | 808 | 2,678 | 9,614 | 766 | 3,726 | 1,308 | 15,414 |
| 令和8年 4月 | 7,674 | 613 | 3,547 | 477 | 12,312 | 1,641 | 104 | 115 | 808 | 2,668 | 9,315 | 717 | 3,662 | 1,285 | 14,979 |

全国ステンレス溶接管流通在庫統計

【地区別在庫量③】（合計）

| 用途 | | 合計 | | | | | | |
|------|-----|--------|-------|-------|-------|-----|-------|--------|
| 地 | 区 | 東北・北海道 | 関東・新潟 | 中部・北陸 | 関西・四国 | 中国 | 九州 | 計 |
| 令和4年 | 04月 | 1,105 | 5,382 | 2,117 | 6,823 | 634 | 1,817 | 17,878 |
| 令和4年 | 05月 | 1,121 | 5,299 | 2,162 | 6,778 | 684 | 1,875 | 17,919 |
| 令和4年 | 06月 | 1,182 | 5,296 | 2,184 | 6,844 | 686 | 1,940 | 18,132 |
| 令和4年 | 07月 | 1,156 | 5,326 | 2,233 | 7,107 | 690 | 2,020 | 18,531 |
| 令和4年 | 08月 | 1,115 | 5,538 | 2,197 | 7,509 | 709 | 2,021 | 19,089 |
| 令和4年 | 09月 | 1,082 | 5,664 | 2,279 | 7,611 | 600 | 2,033 | 19,269 |
| 令和4年 | 10月 | 1,082 | 5,813 | 2,242 | 7,508 | 755 | 2,066 | 19,466 |
| 令和4年 | 11月 | 1,083 | 5,769 | 2,273 | 7,629 | 710 | 1,993 | 19,457 |
| 令和4年 | 12月 | 1,083 | 5,690 | 2,196 | 7,654 | 693 | 2,025 | 19,342 |
| 令和5年 | 1月 | 1,035 | 5,421 | 2,148 | 7,439 | 668 | 1,958 | 18,669 |
| 令和5年 | 2月 | 1,021 | 5,309 | 2,108 | 7,348 | 647 | 1,867 | 18,301 |
| 令和5年 | 3月 | 1,009 | 5,262 | 2,539 | 7,233 | 620 | 1,800 | 18,463 |
| 令和5年 | 4月 | 1,031 | 5,266 | 2,120 | 7,027 | 657 | 1,773 | 17,874 |
| 令和5年 | 5月 | 982 | 5,055 | 2,138 | 6,941 | 667 | 1,728 | 17,512 |
| 令和5年 | 6月 | 882 | 4,995 | 2,087 | 6,908 | 686 | 1,727 | 17,285 |
| 令和5年 | 7月 | 849 | 5,106 | 2,091 | 6,903 | 674 | 1,697 | 17,320 |
| 令和5年 | 8月 | 835 | 5,149 | 2,082 | 6,897 | 655 | 1,647 | 17,265 |
| 令和5年 | 9月 | 773 | 5,033 | 2,056 | 6,757 | 645 | 1,662 | 16,927 |
| 令和5年 | 10月 | 721 | 4,874 | 2,043 | 6,659 | 627 | 1,655 | 16,578 |
| 令和5年 | 11月 | 703 | 4,736 | 2,066 | 6,514 | 598 | 1,623 | 16,238 |
| 令和5年 | 12月 | 708 | 4,619 | 2,074 | 6,576 | 592 | 1,613 | 16,183 |
| 令和6年 | 1月 | 707 | 4,642 | 2,058 | 6,631 | 606 | 1,609 | 16,252 |
| 令和6年 | 2月 | 683 | 4,643 | 2,050 | 6,676 | 612 | 1,536 | 16,200 |
| 令和6年 | 3月 | 670 | 4,773 | 2,055 | 6,930 | 603 | 1,503 | 16,533 |
| 令和6年 | 4月 | 703 | 4,809 | 2,065 | 7,038 | 620 | 1,458 | 16,694 |
| 令和6年 | 5月 | 710 | 4,901 | 2,091 | 7,108 | 646 | 1,399 | 16,855 |
| 令和6年 | 6月 | 745 | 4,836 | 2,149 | 6,999 | 652 | 1,437 | 16,817 |
| 令和6年 | 7月 | 780 | 4,727 | 2,086 | 6,748 | 654 | 1,490 | 16,487 |
| 令和6年 | 8月 | 788 | 4,598 | 2,097 | 6,668 | 668 | 1,464 | 16,283 |
| 令和6年 | 9月 | 750 | 4,547 | 2,021 | 6,897 | 693 | 1,398 | 16,306 |
| 令和6年 | 10月 | 744 | 4,480 | 2,064 | 6,649 | 704 | 1,510 | 16,151 |
| 令和6年 | 11月 | 724 | 4,439 | 2,026 | 6,587 | 693 | 1,429 | 15,898 |
| 令和6年 | 12月 | 731 | 4,426 | 2,051 | 6,874 | 667 | 1,391 | 16,139 |
| 令和7年 | 1月 | 699 | 4,396 | 1,857 | 6,847 | 642 | 1,404 | 15,846 |
| 令和7年 | 2月 | 674 | 4,476 | 1,912 | 6,878 | 638 | 1,394 | 15,971 |
| 令和7年 | 3月 | 673 | 4,451 | 1,939 | 7,092 | 629 | 1,446 | 16,230 |
| 令和7年 | 4月 | 667 | 4,495 | 1,950 | 7,183 | 615 | 1,451 | 16,360 |
| 令和7年 | 5月 | 672 | 4,567 | 1,998 | 7,436 | 608 | 1,463 | 16,744 |
| 令和7年 | 6月 | 702 | 4,502 | 1,914 | 7,381 | 646 | 1,506 | 16,651 |
| 令和7年 | 7月 | 650 | 4,474 | 2,040 | 7,660 | 657 | 1,597 | 17,077 |
| 令和7年 | 8月 | 642 | 4,526 | 2,023 | 7,650 | 680 | 1,579 | 17,099 |
| 令和7年 | 9月 | 715 | 4,462 | 2,061 | 7,580 | 672 | 1,760 | 17,249 |
| 令和7年 | 10月 | 720 | 4,263 | 2,056 | 7,457 | 632 | 1,780 | 16,908 |
| 令和7年 | 11月 | 725 | 4,237 | 2,044 | 7,333 | 645 | 1,777 | 16,761 |
| 令和7年 | 12月 | 747 | 4,145 | 2,065 | 7,151 | 626 | 1,812 | 16,547 |
| 令和8年 | 1月 | 724 | 4,169 | 2,052 | 6,795 | 608 | 1,646 | 15,993 |
| 令和8年 | 2月 | 710 | 4,053 | 2,080 | 6,768 | 594 | 1,644 | 15,848 |
| 令和8年 | 3月 | 711 | 3,872 | 1,963 | 6,597 | 581 | 1,690 | 15,414 |
| 令和8年 | 4月 | 710 | 3,741 | 1,972 | 6,375 | 557 | 1,625 | 14,979 |

全国ステンレス溶接管流通在庫統計

【用途別販売量】

(単位：ton)

| 用 途 | 鋼 種 | 配管用鋼管 (TPA) | | | 配管用大径鋼管 (TPY) | | | 化粧管 (KP) | | | その他 | | | 合 計 | | |
|------|-----|-------------|-----|--------|---------------|-----|-------|----------|-------|-------|-------|--------|-------|-------|-------|-------|
| | | 304 | その他 | 計 | 304 | その他 | 計 | 304 | その他 | 計 | 304 | その他 | 計 | 304 | その他 | 計 |
| 令和4年 | 04月 | 3,201 | 407 | 1,165 | 175 | 8 | 119 | 17 | 547 | 2 | 19 | 712 | -453 | 4,761 | 1,237 | 5,999 |
| 令和4年 | 05月 | 3,213 | 397 | 3,485 | 1,085 | 86 | 1,378 | 529 | 971 | 188 | 242 | 3,395 | -90 | 4,656 | 962 | 5,619 |
| 令和4年 | 06月 | 2,842 | 265 | 141 | 34 | 3 | 98 | 18 | 8 | 0 | 19 | 145 | 4 | 4,502 | 991 | 5,492 |
| 令和4年 | 07月 | 2,818 | 326 | 3,626 | 1,119 | 88 | 1,476 | 547 | 978 | 188 | 261 | 3,540 | -86 | 4,319 | 1,153 | 5,472 |
| 令和4年 | 08月 | 2,288 | 357 | 530 | 232 | 61 | 203 | 67 | 124 | 43 | 26 | 524 | -6 | 3,602 | 1,043 | 4,645 |
| 令和4年 | 09月 | 2,344 | 322 | 795 | 972 | 138 | 167 | 397 | 39 | 0 | 78 | 819 | 24 | 3,668 | 1,208 | 4,875 |
| 令和4年 | 10月 | 2,480 | 332 | 1,325 | 1,205 | 199 | 370 | 464 | 163 | 43 | 104 | 1,343 | 18 | 3,937 | 1,158 | 5,095 |
| 令和4年 | 11月 | 2,487 | 268 | 16,306 | 5,124 | 744 | 4,480 | 2,064 | 6,649 | 704 | 1,510 | 16,151 | -155 | 3,858 | 1,159 | 5,016 |
| 令和4年 | 12月 | 2,323 | 275 | 24 | 201 | -7 | -67 | 43 | -247 | 11 | 111 | -155 | | 3,605 | 1,179 | 4,783 |
| 令和5年 | 1月 | 2,332 | 300 | 2,632 | 273 | 14 | 287 | 992 | 32 | 1,025 | 155 | 708 | 863 | 3,752 | 1,055 | 4,807 |
| 令和5年 | 2月 | 2,477 | 247 | 2,724 | 203 | 17 | 220 | 1,036 | 31 | 1,067 | 188 | 842 | 1,031 | 3,904 | 1,137 | 5,041 |
| 令和5年 | 3月 | 2,828 | 238 | 3,066 | 147 | 25 | 172 | 1,075 | 30 | 1,105 | 211 | 994 | 1,205 | 4,261 | 1,287 | 5,548 |
| 令和5年 | 4月 | 2,771 | 273 | 3,045 | 164 | 21 | 185 | 959 | 29 | 988 | 238 | 827 | 1,065 | 4,133 | 1,150 | 5,283 |
| 令和5年 | 5月 | 2,244 | 286 | 2,530 | 143 | 32 | 175 | 953 | 30 | 983 | 187 | 718 | 905 | 3,528 | 1,066 | 4,593 |
| 令和5年 | 6月 | 2,423 | 230 | 2,652 | 173 | 19 | 192 | 1,011 | 32 | 1,042 | 188 | 1,005 | 1,193 | 3,794 | 1,285 | 5,079 |
| 令和5年 | 7月 | 2,275 | 220 | 2,495 | 198 | 30 | 228 | 984 | 31 | 1,015 | 218 | 916 | 1,134 | 3,676 | 1,197 | 4,873 |
| 令和5年 | 8月 | 2,304 | 195 | 2,499 | 215 | 15 | 230 | 923 | 27 | 950 | 170 | 765 | 935 | 3,612 | 1,002 | 4,614 |
| 令和5年 | 9月 | 2,413 | 230 | 2,643 | 150 | 21 | 171 | 985 | 33 | 1,017 | 183 | 938 | 1,122 | 3,731 | 1,222 | 4,953 |
| 令和5年 | 10月 | 2,757 | 273 | 3,031 | 196 | 18 | 214 | 1,036 | 32 | 1,068 | 208 | 934 | 1,142 | 4,198 | 1,257 | 5,455 |
| 令和5年 | 11月 | 2,698 | 319 | 3,017 | 213 | 22 | 235 | 1,051 | 30 | 1,081 | 225 | 973 | 1,199 | 4,187 | 1,344 | 5,531 |
| 令和5年 | 12月 | 2,478 | 290 | 2,768 | 183 | 17 | 200 | 957 | 31 | 988 | 209 | 894 | 1,103 | 3,826 | 1,232 | 5,058 |
| 令和6年 | 1月 | 2,345 | 285 | 2,630 | 183 | 14 | 197 | 952 | 30 | 982 | 179 | 728 | 907 | 3,658 | 1,056 | 4,715 |
| 令和6年 | 2月 | 2,473 | 254 | 2,727 | 185 | 15 | 200 | 995 | 32 | 1,027 | 169 | 704 | 873 | 3,823 | 1,005 | 4,828 |
| 令和6年 | 3月 | 2,324 | 307 | 2,631 | 137 | 17 | 154 | 978 | 32 | 1,011 | 194 | 772 | 966 | 3,633 | 1,128 | 4,762 |
| 令和6年 | 4月 | 2,640 | 315 | 2,955 | 179 | 15 | 194 | 945 | 28 | 973 | 177 | 782 | 959 | 3,941 | 1,140 | 5,081 |
| 令和6年 | 5月 | 2,487 | 299 | 2,787 | 210 | 34 | 244 | 972 | 19 | 991 | 196 | 784 | 980 | 3,865 | 1,136 | 5,001 |
| 令和6年 | 6月 | 2,519 | 291 | 2,810 | 171 | 29 | 200 | 996 | 32 | 1,028 | 223 | 806 | 1,029 | 3,910 | 1,158 | 5,068 |
| 令和6年 | 7月 | 3,015 | 351 | 3,366 | 193 | 21 | 214 | 1,109 | 31 | 1,140 | 244 | 954 | 1,198 | 4,561 | 1,357 | 5,918 |
| 令和6年 | 8月 | 2,273 | 267 | 2,540 | 173 | 32 | 205 | 905 | 29 | 934 | 145 | 689 | 834 | 3,496 | 1,017 | 4,512 |
| 令和6年 | 9月 | 2,373 | 320 | 2,693 | 157 | 21 | 178 | 978 | 34 | 1,012 | 169 | 872 | 1,041 | 3,677 | 1,246 | 4,923 |
| 令和6年 | 10月 | 2,454 | 171 | 2,626 | 159 | 16 | 175 | 1,085 | 34 | 1,119 | 232 | 972 | 1,205 | 3,931 | 1,194 | 5,124 |
| 令和6年 | 11月 | 2,268 | 215 | 2,483 | 144 | 15 | 159 | 1,044 | 32 | 1,075 | 193 | 879 | 1,072 | 3,649 | 1,140 | 4,789 |
| 令和6年 | 12月 | 2,262 | 326 | 2,587 | 192 | 18 | 210 | 974 | 36 | 1,009 | 187 | 810 | 997 | 3,615 | 1,190 | 4,804 |
| 令和7年 | 1月 | 2,356 | 271 | 2,627 | 160 | 10 | 170 | 1,009 | 29 | 1,038 | 155 | 882 | 1,036 | 3,679 | 1,191 | 4,871 |
| 令和7年 | 2月 | 2,094 | 280 | 2,374 | 164 | 14 | 178 | 964 | 33 | 997 | 169 | 976 | 1,145 | 3,391 | 1,303 | 4,693 |
| 令和7年 | 3月 | 2,289 | 365 | 2,654 | 167 | 20 | 187 | 988 | 29 | 1,016 | 203 | 1,012 | 1,215 | 3,647 | 1,426 | 5,072 |
| 令和7年 | 4月 | 2,518 | 351 | 2,870 | 157 | 15 | 172 | 957 | 28 | 986 | 207 | 870 | 1,077 | 3,840 | 1,264 | 5,104 |
| 令和7年 | 5月 | 2,206 | 294 | 2,500 | 177 | 12 | 189 | 952 | 27 | 979 | 164 | 816 | 980 | 3,499 | 1,149 | 4,648 |
| 令和7年 | 6月 | 2,361 | 318 | 2,680 | 139 | 14 | 153 | 941 | 33 | 974 | 181 | 950 | 1,132 | 3,623 | 1,316 | 4,939 |
| 令和7年 | 7月 | 2,474 | 276 | 2,751 | 200 | 19 | 219 | 997 | 32 | 1,029 | 205 | 992 | 1,197 | 3,877 | 1,319 | 5,196 |
| 令和7年 | 8月 | 2,045 | 319 | 2,364 | 122 | 12 | 134 | 763 | 17 | 780 | 152 | 682 | 834 | 3,082 | 1,029 | 4,112 |
| 令和7年 | 9月 | 2,406 | 343 | 2,749 | 144 | 12 | 156 | 889 | 23 | 911 | 165 | 976 | 1,141 | 3,604 | 1,354 | 4,958 |
| 令和7年 | 10月 | 2,638 | 327 | 2,965 | 173 | 22 | 195 | 1,050 | 28 | 1,078 | 236 | 1,017 | 1,253 | 4,097 | 1,395 | 5,491 |
| 令和7年 | 11月 | 2,235 | 272 | 2,507 | 159 | 15 | 174 | 868 | 19 | 887 | 213 | 875 | 1,088 | 3,475 | 1,181 | 4,657 |
| 令和7年 | 12月 | 2,150 | 345 | 2,495 | 181 | 29 | 210 | 891 | 22 | 913 | 180 | 888 | 1,068 | 3,402 | 1,284 | 4,686 |
| 令和8年 | 1月 | 2,549 | 311 | 2,859 | 188 | 15 | 203 | 915 | 27 | 942 | 203 | 855 | 1,058 | 3,856 | 1,208 | 5,063 |
| 令和8年 | 2月 | 2,229 | 307 | 2,535 | 117 | 12 | 129 | 882 | 28 | 911 | 171 | 897 | 1,068 | 3,399 | 1,244 | 4,643 |
| 令和8年 | 3月 | 2,444 | 317 | 2,762 | 153 | 11 | 164 | 1,032 | 25 | 1,057 | 259 | 977 | 1,236 | 3,888 | 1,331 | 5,219 |
| 令和8年 | 4月 | 2,670 | 313 | 2,983 | 186 | 19 | 205 | 1,028 | 23 | 1,051 | 262 | 878 | 1,140 | 4,146 | 1,233 | 5,379 |

全国ステンレス溶接管流通在庫統計

【鋼種別販売量】

(単位：ton)

| 鋼種 用途 | | 304 | | | | | その他 | | | | | 合計 | | | | |
|----------|-----|-------|-----|-------|-----|-------|-----|-----|----|-------|-------|-------|-----|-------|-------|-------|
| | | TPA | TPY | KP | その他 | 計 | TPA | TPY | KP | その他 | 計 | TPA | TPY | KP | その他 | 計 |
| 令和4年 | 04月 | 3,201 | 236 | 1,116 | 209 | 4,761 | 407 | 35 | 34 | 761 | 1,237 | 3,608 | 271 | 1,150 | 969 | 5,999 |
| 令和4年 | 05月 | 3,213 | 213 | 1,010 | 220 | 4,656 | 397 | 22 | 29 | 514 | 962 | 3,611 | 235 | 1,039 | 734 | 5,619 |
| 令和4年 | 06月 | 2,842 | 178 | 1,154 | 328 | 4,502 | 265 | 19 | 29 | 677 | 991 | 3,108 | 197 | 1,183 | 1,005 | 5,492 |
| 令和4年 | 07月 | 2,818 | 257 | 1,021 | 223 | 4,319 | 326 | 28 | 29 | 770 | 1,153 | 3,144 | 285 | 1,050 | 993 | 5,472 |
| 令和4年 | 08月 | 2,288 | 186 | 945 | 182 | 3,602 | 357 | 16 | 26 | 644 | 1,043 | 2,645 | 202 | 971 | 826 | 4,645 |
| 令和4年 | 09月 | 2,344 | 223 | 942 | 159 | 3,668 | 322 | 15 | 38 | 832 | 1,208 | 2,666 | 238 | 980 | 992 | 4,875 |
| 令和4年 | 10月 | 2,480 | 308 | 967 | 182 | 3,937 | 332 | 15 | 28 | 783 | 1,158 | 2,812 | 323 | 995 | 965 | 5,095 |
| 令和4年 | 11月 | 2,487 | 167 | 1,052 | 151 | 3,858 | 268 | 20 | 33 | 837 | 1,159 | 2,755 | 187 | 1,085 | 989 | 5,016 |
| 令和4年 | 12月 | 2,323 | 185 | 947 | 149 | 3,605 | 275 | 33 | 32 | 838 | 1,179 | 2,598 | 218 | 980 | 987 | 4,783 |
| 令和5年 | 1月 | 2,332 | 273 | 992 | 155 | 3,752 | 300 | 14 | 32 | 708 | 1,055 | 2,632 | 287 | 1,025 | 863 | 4,807 |
| 令和5年 | 2月 | 2,477 | 203 | 1,036 | 188 | 3,904 | 247 | 17 | 31 | 842 | 1,137 | 2,724 | 220 | 1,067 | 1,031 | 5,041 |
| 令和5年 | 3月 | 2,828 | 147 | 1,075 | 211 | 4,261 | 238 | 25 | 30 | 994 | 1,287 | 3,066 | 172 | 1,105 | 1,205 | 5,548 |
| 令和5年 | 4月 | 2,771 | 164 | 959 | 238 | 4,133 | 273 | 21 | 29 | 827 | 1,150 | 3,045 | 185 | 988 | 1,065 | 5,283 |
| 令和5年 | 5月 | 2,244 | 143 | 953 | 187 | 3,528 | 286 | 32 | 30 | 718 | 1,066 | 2,530 | 175 | 983 | 905 | 4,593 |
| 令和5年 | 6月 | 2,423 | 173 | 1,011 | 188 | 3,794 | 230 | 19 | 32 | 1,005 | 1,285 | 2,652 | 192 | 1,042 | 1,193 | 5,079 |
| 令和5年 | 7月 | 2,275 | 198 | 984 | 218 | 3,676 | 220 | 30 | 31 | 916 | 1,197 | 2,495 | 228 | 1,015 | 1,134 | 4,873 |
| 令和5年 | 8月 | 2,304 | 215 | 923 | 170 | 3,612 | 195 | 15 | 27 | 765 | 1,002 | 2,499 | 230 | 950 | 935 | 4,614 |
| 令和5年 | 9月 | 2,413 | 150 | 985 | 183 | 3,731 | 230 | 21 | 33 | 938 | 1,222 | 2,643 | 171 | 1,017 | 1,122 | 4,953 |
| 令和5年 | 10月 | 2,757 | 196 | 1,036 | 208 | 4,198 | 273 | 18 | 32 | 934 | 1,257 | 3,031 | 214 | 1,068 | 1,142 | 5,455 |
| 令和5年 | 11月 | 2,698 | 213 | 1,051 | 225 | 4,187 | 319 | 22 | 30 | 973 | 1,344 | 3,017 | 235 | 1,081 | 1,199 | 5,531 |
| 令和5年 | 12月 | 2,478 | 183 | 957 | 209 | 3,826 | 290 | 17 | 31 | 894 | 1,232 | 2,768 | 200 | 988 | 1,103 | 5,058 |
| 令和6年 | 1月 | 2,345 | 183 | 952 | 179 | 3,658 | 285 | 14 | 30 | 728 | 1,056 | 2,630 | 197 | 982 | 907 | 4,715 |
| 令和6年 | 2月 | 2,473 | 185 | 995 | 169 | 3,823 | 254 | 15 | 32 | 704 | 1,005 | 2,727 | 200 | 1,027 | 873 | 4,828 |
| 令和6年 | 3月 | 2,324 | 137 | 978 | 194 | 3,633 | 307 | 17 | 32 | 772 | 1,128 | 2,631 | 154 | 1,011 | 966 | 4,762 |
| 令和6年 | 4月 | 2,640 | 179 | 945 | 177 | 3,941 | 315 | 15 | 28 | 782 | 1,140 | 2,955 | 194 | 973 | 959 | 5,081 |
| 令和6年 | 5月 | 2,487 | 210 | 972 | 196 | 3,865 | 299 | 34 | 19 | 784 | 1,136 | 2,787 | 244 | 991 | 980 | 5,001 |
| 令和6年 | 6月 | 2,519 | 171 | 996 | 223 | 3,910 | 291 | 29 | 32 | 806 | 1,158 | 2,810 | 200 | 1,028 | 1,029 | 5,068 |
| 令和6年 | 7月 | 3,015 | 193 | 1,109 | 244 | 4,561 | 351 | 21 | 31 | 954 | 1,357 | 3,366 | 214 | 1,140 | 1,198 | 5,918 |
| 令和6年 | 8月 | 2,273 | 173 | 905 | 145 | 3,496 | 267 | 32 | 29 | 689 | 1,017 | 2,540 | 205 | 934 | 834 | 4,512 |
| 令和6年 | 9月 | 2,373 | 157 | 978 | 169 | 3,677 | 320 | 21 | 34 | 872 | 1,246 | 2,693 | 178 | 1,012 | 1,041 | 4,923 |
| 令和6年 | 10月 | 2,454 | 159 | 1,085 | 232 | 3,931 | 171 | 16 | 34 | 972 | 1,194 | 2,626 | 175 | 1,119 | 1,205 | 5,124 |
| 令和6年 | 11月 | 2,268 | 144 | 1,044 | 193 | 3,649 | 215 | 15 | 32 | 879 | 1,140 | 2,483 | 159 | 1,075 | 1,072 | 4,789 |
| 令和6年 | 12月 | 2,262 | 192 | 974 | 187 | 3,615 | 326 | 18 | 36 | 810 | 1,190 | 2,587 | 210 | 1,009 | 997 | 4,804 |
| 令和7年 | 1月 | 2,356 | 160 | 1,009 | 155 | 3,679 | 271 | 10 | 29 | 882 | 1,191 | 2,627 | 170 | 1,038 | 1,036 | 4,871 |
| 令和7年 | 2月 | 2,094 | 164 | 964 | 169 | 3,391 | 280 | 14 | 33 | 976 | 1,303 | 2,374 | 178 | 997 | 1,145 | 4,693 |
| 令和7年 | 3月 | 2,289 | 167 | 988 | 203 | 3,647 | 365 | 20 | 29 | 1,012 | 1,426 | 2,654 | 187 | 1,016 | 1,215 | 5,072 |
| 令和7年 | 4月 | 2,518 | 157 | 957 | 207 | 3,840 | 351 | 15 | 28 | 870 | 1,264 | 2,870 | 172 | 986 | 1,077 | 5,104 |
| 令和7年 | 5月 | 2,206 | 177 | 952 | 164 | 3,499 | 294 | 12 | 27 | 816 | 1,149 | 2,500 | 189 | 979 | 980 | 4,648 |
| 令和7年 | 6月 | 2,361 | 139 | 941 | 181 | 3,623 | 318 | 14 | 33 | 950 | 1,316 | 2,680 | 153 | 974 | 1,132 | 4,939 |
| 令和7年 | 7月 | 2,474 | 200 | 997 | 205 | 3,877 | 276 | 19 | 32 | 992 | 1,319 | 2,751 | 219 | 1,029 | 1,197 | 5,196 |
| 令和7年 | 8月 | 2,045 | 122 | 763 | 152 | 3,082 | 319 | 12 | 17 | 682 | 1,029 | 2,364 | 134 | 780 | 834 | 4,112 |
| 令和7年 | 9月 | 2,406 | 144 | 889 | 165 | 3,604 | 343 | 12 | 23 | 976 | 1,354 | 2,749 | 156 | 911 | 1,141 | 4,958 |
| 令和7年 | 10月 | 2,638 | 173 | 1,050 | 236 | 4,097 | 327 | 22 | 28 | 1,017 | 1,395 | 2,965 | 195 | 1,078 | 1,253 | 5,491 |
| 令和7年 | 11月 | 2,235 | 159 | 868 | 213 | 3,475 | 272 | 15 | 19 | 875 | 1,181 | 2,507 | 174 | 887 | 1,088 | 4,657 |
| 令和7年 | 12月 | 2,150 | 181 | 891 | 180 | 3,402 | 345 | 29 | 22 | 888 | 1,284 | 2,495 | 210 | 913 | 1,068 | 4,686 |
| 令和8年 | 1月 | 2,549 | 188 | 915 | 203 | 3,856 | 311 | 15 | 27 | 855 | 1,208 | 2,859 | 203 | 942 | 1,058 | 5,063 |
| 令和8年 | 2月 | 2,229 | 117 | 882 | 171 | 3,399 | 307 | 12 | 28 | 897 | 1,244 | 2,535 | 129 | 911 | 1,068 | 4,643 |
| 令和8年 | 3月 | 2,444 | 153 | 1,032 | 259 | 3,888 | 317 | 11 | 25 | 977 | 1,331 | 2,762 | 164 | 1,057 | 1,236 | 5,219 |
| 令和8年 | 4月 | 2,670 | 186 | 1,028 | 262 | 4,146 | 313 | 19 | 23 | 878 | 1,233 | 2,983 | 205 | 1,051 | 1,140 | 5,379 |

全国ステンレス溶接管流通在庫統計

【在庫保有月数】

(単位：ヶ月)

| 用 途 | 鋼 種 | 配管用鋼管 (TPA) | | | 配管用大径鋼管 (TPY) | | | 化粧管 (KP) | | | その他 | | | 合 計 | | |
|--------|--------|-------------|-----|-----|---------------|------|-----|----------|-----|-----|-----|-----|-----|-----|-----|-----|
| | | 304 | その他 | 計 | 304 | その他 | 計 | 304 | その他 | 計 | 304 | その他 | 計 | 304 | その他 | 計 |
| 令和4年 | 04月 | 3.1 | 3.8 | 3.1 | 2.5 | 2.6 | 2.5 | 3.8 | 3.8 | 3.8 | 3.0 | 1.2 | 1.6 | 3.2 | 2.2 | 3.0 |
| 令和4年 | 05月 | 3.1 | 3.9 | 3.1 | 3.0 | 4.2 | 3.1 | 4.2 | 4.5 | 4.2 | 2.6 | 1.6 | 1.9 | 3.3 | 2.7 | 3.2 |
| 令和4年 | 06月 | 3.5 | 5.7 | 3.7 | 4.0 | 5.1 | 4.1 | 3.7 | 4.9 | 3.7 | 1.6 | 1.3 | 1.4 | 3.4 | 2.6 | 3.3 |
| 令和4年 | 07月 | 3.7 | 4.8 | 3.8 | 3.0 | 3.5 | 3.0 | 4.2 | 5.6 | 4.3 | 2.2 | 1.0 | 1.3 | 3.7 | 2.3 | 3.4 |
| 令和4年 | 08月 | 4.7 | 4.5 | 4.7 | 4.3 | 6.8 | 4.5 | 4.6 | 6.7 | 4.6 | 3.0 | 1.2 | 1.6 | 4.6 | 2.6 | 4.1 |
| 令和4年 | 09月 | 4.6 | 5.0 | 4.6 | 3.5 | 7.5 | 3.8 | 4.7 | 5.2 | 4.8 | 3.6 | 0.9 | 1.4 | 4.5 | 2.2 | 4.0 |
| 令和4年 | 10月 | 4.4 | 4.7 | 4.4 | 2.5 | 7.3 | 2.7 | 4.7 | 6.6 | 4.7 | 3.5 | 1.0 | 1.5 | 4.3 | 2.3 | 3.8 |
| 令和4年 | 11月 | 4.4 | 5.8 | 4.5 | 4.9 | 5.5 | 5.0 | 4.2 | 5.3 | 4.2 | 4.6 | 0.9 | 1.5 | 4.4 | 2.3 | 3.9 |
| 令和4年 | 12月 | 4.6 | 5.7 | 4.7 | 4.5 | 3.4 | 4.3 | 4.7 | 5.0 | 4.7 | 4.7 | 1.0 | 1.5 | 4.6 | 2.2 | 4.0 |
| 令和5年 | 1月 | 4.4 | 5.0 | 4.5 | 2.8 | 8.6 | 3.1 | 4.5 | 4.5 | 4.5 | 4.2 | 1.1 | 1.7 | 4.3 | 2.5 | 3.9 |
| 令和5年 | 2月 | 4.1 | 6.0 | 4.2 | 3.6 | 7.2 | 3.9 | 4.2 | 4.5 | 4.2 | 3.4 | 0.9 | 1.4 | 4.0 | 2.2 | 3.6 |
| 令和5年 | 3月 | 3.6 | 6.3 | 3.8 | 5.3 | 5.4 | 5.3 | 4.0 | 4.8 | 4.0 | 2.8 | 0.8 | 1.2 | 3.7 | 2.0 | 3.3 |
| 令和5年 | 4月 | 3.5 | 5.3 | 3.7 | 4.6 | 5.8 | 4.7 | 4.4 | 5.0 | 4.4 | 2.7 | 1.0 | 1.4 | 3.7 | 2.2 | 3.4 |
| 令和5年 | 5月 | 4.1 | 4.7 | 4.2 | 5.1 | 3.7 | 4.9 | 4.6 | 4.8 | 4.6 | 3.6 | 1.2 | 1.7 | 4.3 | 2.3 | 3.8 |
| 令和5年 | 6月 | 3.8 | 6.0 | 4.0 | 4.2 | 5.9 | 4.4 | 4.2 | 4.3 | 4.2 | 3.6 | 0.8 | 1.2 | 3.9 | 1.9 | 3.4 |
| 令和5年 | 7月 | 4.1 | 6.3 | 4.3 | 3.7 | 3.5 | 3.7 | 4.3 | 4.8 | 4.3 | 2.9 | 0.8 | 1.2 | 4.1 | 2.0 | 3.6 |
| 令和5年 | 8月 | 4.0 | 7.4 | 4.3 | 3.0 | 6.8 | 3.3 | 4.7 | 5.6 | 4.7 | 3.8 | 1.0 | 1.5 | 4.1 | 2.5 | 3.7 |
| 令和5年 | 9月 | 3.7 | 6.4 | 4.0 | 4.4 | 4.6 | 4.5 | 4.3 | 4.9 | 4.3 | 3.4 | 0.8 | 1.2 | 3.9 | 2.0 | 3.4 |
| 令和5年 | 10月 | 3.2 | 5.4 | 3.4 | 3.2 | 5.3 | 3.3 | 3.9 | 4.9 | 4.0 | 3.1 | 0.8 | 1.3 | 3.4 | 2.0 | 3.0 |
| 令和5年 | 11月 | 3.2 | 4.5 | 3.3 | 2.9 | 4.1 | 3.0 | 3.8 | 5.4 | 3.8 | 2.5 | 0.8 | 1.1 | 3.3 | 1.8 | 2.9 |
| 令和5年 | 12月 | 3.5 | 5.2 | 3.7 | 3.6 | 5.3 | 3.7 | 4.1 | 5.0 | 4.1 | 2.3 | 0.9 | 1.1 | 3.6 | 2.0 | 3.2 |
| 令和6年 | 1月 | 3.6 | 5.3 | 3.8 | 3.7 | 8.5 | 4.1 | 4.2 | 5.4 | 4.2 | 2.6 | 1.1 | 1.4 | 3.7 | 2.5 | 3.4 |
| 令和6年 | 2月 | 3.5 | 6.5 | 3.7 | 3.6 | 5.9 | 3.7 | 3.8 | 4.4 | 3.9 | 2.9 | 1.1 | 1.5 | 3.5 | 2.7 | 3.4 |
| 令和6年 | 3月 | 3.8 | 5.2 | 4.0 | 4.9 | 5.8 | 5.0 | 3.8 | 4.4 | 3.8 | 2.9 | 1.0 | 1.4 | 3.8 | 2.3 | 3.5 |
| 令和6年 | 4月 | 3.4 | 5.1 | 3.6 | 3.8 | 6.9 | 4.0 | 4.0 | 5.1 | 4.0 | 3.3 | 1.0 | 1.4 | 3.6 | 2.3 | 3.3 |
| 令和6年 | 5月 | 3.7 | 5.4 | 3.9 | 3.3 | 3.1 | 3.3 | 3.9 | 7.9 | 3.9 | 3.0 | 1.0 | 1.4 | 3.7 | 2.3 | 3.4 |
| 令和6年 | 6月 | 3.7 | 5.7 | 3.9 | 3.8 | 3.7 | 3.8 | 3.7 | 4.6 | 3.7 | 2.3 | 1.0 | 1.3 | 3.6 | 2.4 | 3.3 |
| 令和6年 | 7月 | 3.0 | 4.5 | 3.2 | 3.4 | 5.0 | 3.6 | 3.2 | 4.7 | 3.2 | 2.3 | 0.8 | 1.1 | 3.0 | 1.9 | 2.8 |
| 令和6年 | 8月 | 4.0 | 5.1 | 4.1 | 3.6 | 8.0 | 4.3 | 3.8 | 4.9 | 3.9 | 3.7 | 1.2 | 1.6 | 3.9 | 2.5 | 3.6 |
| 令和6年 | 9月 | 3.8 | 3.3 | 3.8 | 4.1 | 25.1 | 6.5 | 3.6 | 4.2 | 3.6 | 3.1 | 0.9 | 1.3 | 3.7 | 2.0 | 3.3 |
| 令和6年 | 10月 | 3.7 | 8.5 | 4.0 | 3.9 | 5.8 | 4.1 | 3.1 | 4.3 | 3.2 | 2.3 | 0.8 | 1.1 | 3.5 | 2.1 | 3.2 |
| 令和6年 | 11月 | 4.0 | 6.9 | 4.2 | 3.9 | 5.9 | 4.0 | 3.2 | 4.7 | 3.3 | 2.8 | 0.9 | 1.2 | 3.7 | 2.2 | 3.3 |
| 令和6年 | 12月 | 4.0 | 4.5 | 4.1 | 3.5 | 5.2 | 3.7 | 3.5 | 4.3 | 3.5 | 3.0 | 1.0 | 1.4 | 3.8 | 2.1 | 3.4 |
| 令和7年 | 1月 | 3.7 | 5.4 | 3.9 | 4.4 | 9.6 | 4.7 | 3.3 | 5.2 | 3.4 | 3.4 | 0.9 | 1.3 | 3.6 | 2.1 | 3.3 |
| 令和7年 | 2月 | 4.2 | 5.3 | 4.3 | 4.3 | 6.9 | 4.5 | 3.5 | 4.5 | 3.5 | 3.1 | 0.8 | 1.2 | 3.9 | 1.9 | 3.4 |
| 令和7年 | 3月 | 3.9 | 4.5 | 4.0 | 4.1 | 5.3 | 4.3 | 3.4 | 5.5 | 3.5 | 2.8 | 0.7 | 1.1 | 3.7 | 1.9 | 3.2 |
| 令和7年 | 4月 | 3.5 | 4.6 | 3.7 | 4.6 | 8.7 | 5.0 | 3.7 | 5.8 | 3.7 | 2.5 | 0.9 | 1.2 | 3.6 | 2.1 | 3.2 |
| 令和7年 | 5月 | 4.1 | 5.6 | 4.3 | 4.3 | 10.9 | 4.7 | 3.8 | 6.5 | 3.9 | 3.3 | 0.9 | 1.3 | 4.0 | 2.4 | 3.6 |
| 令和7年 | 6月 | 3.8 | 5.2 | 4.0 | 5.5 | 9.0 | 5.8 | 3.9 | 4.9 | 3.9 | 3.0 | 0.8 | 1.1 | 3.9 | 2.0 | 3.4 |
| 令和7年 | 7月 | 3.7 | 6.1 | 4.0 | 3.8 | 6.4 | 4.0 | 3.8 | 5.0 | 3.9 | 2.8 | 0.8 | 1.1 | 3.7 | 2.1 | 3.3 |
| 令和7年 | 8月 | 4.5 | 5.2 | 4.6 | 6.2 | 10.2 | 6.5 | 5.0 | 9.2 | 5.1 | 3.5 | 1.1 | 1.6 | 4.7 | 2.6 | 4.2 |
| 令和7年 | 9月 | 3.9 | 4.8 | 4.0 | 5.1 | 9.8 | 5.4 | 4.5 | 6.8 | 4.6 | 3.3 | 0.8 | 1.1 | 4.0 | 2.0 | 3.5 |
| 令和7年 | 10月 | 3.4 | 5.4 | 3.6 | 4.0 | 4.8 | 4.1 | 3.7 | 5.0 | 3.7 | 2.1 | 0.8 | 1.0 | 3.4 | 2.0 | 3.1 |
| 令和7年 | 11月 | 4.0 | 6.4 | 4.3 | 4.2 | 7.5 | 4.5 | 4.5 | 7.3 | 4.5 | 2.4 | 0.9 | 1.2 | 4.0 | 2.3 | 3.6 |
| 令和7年 | 12月 | 4.1 | 4.8 | 4.2 | 4.0 | 4.0 | 4.0 | 4.3 | 6.3 | 4.3 | 2.9 | 0.9 | 1.2 | 4.1 | 2.1 | 3.5 |
| 令和8年 | 1月 | 3.3 | 5.3 | 3.5 | 3.5 | 7.2 | 3.8 | 4.2 | 4.4 | 4.2 | 2.5 | 0.9 | 1.2 | 3.5 | 2.2 | 3.2 |
| 令和8年 | 2月 | 3.7 | 5.3 | 3.9 | 5.6 | 8.7 | 5.9 | 4.2 | 4.0 | 4.2 | 3.0 | 0.9 | 1.2 | 3.9 | 2.1 | 3.4 |
| 令和8年 | 3月 | 3.3 | 5.2 | 3.5 | 4.3 | 9.4 | 4.7 | 3.5 | 4.8 | 3.5 | 1.9 | 0.8 | 1.1 | 3.3 | 2.0 | 3.0 |
| 令和8年 | 4月 | 2.9 | 5.2 | 3.1 | 3.3 | 5.5 | 3.5 | 3.4 | 5.1 | 3.5 | 1.8 | 0.9 | 1.1 | 3.0 | 2.2 | 2.8 |

全国ステンレス溶接管流通在庫統計

【前年同月比在庫増減(量)】

(単位: ton)

| 用 途 | 鋼 種 | 配管用鋼管 (TPA) | | | 配管用大径鋼管 (TPY) | | | 化粧管 (KP) | | | その他 | | | 合 計 | | |
|--------|--------|-------------|-------|---------|---------------|-------|-------|----------|------|-------|-------|-------|-------|---------|-------|---------|
| | | 304 | その他 | 計 | 304 | その他 | 計 | 304 | その他 | 計 | 304 | その他 | 計 | 304 | その他 | 計 |
| 令和4年 | 04月 | 378 | ▲ 26 | 351 | 129 | 50 | 179 | 67 | 18 | 85 | 36 | 297 | 334 | 611 | 338 | 949 |
| 令和4年 | 05月 | 442 | ▲ 42 | 401 | 213 | 47 | 260 | 74 | 28 | 101 | ▲ 66 | 168 | 102 | 663 | 201 | 863 |
| 令和4年 | 06月 | 542 | ▲ 47 | 495 | 270 | 46 | 316 | 118 | 41 | 158 | ▲ 115 | 70 | ▲ 45 | 816 | 109 | 925 |
| 令和4年 | 07月 | 878 | 31 | 910 | 324 | 47 | 371 | 110 | 63 | 173 | ▲ 100 | ▲ 108 | ▲ 208 | 1,213 | 33 | 1,246 |
| 令和4年 | 08月 | 1,302 | 171 | 1,474 | 365 | 26 | 391 | 94 | 64 | 158 | ▲ 87 | ▲ 343 | ▲ 430 | 1,675 | ▲ 81 | 1,594 |
| 令和4年 | 09月 | 1,558 | 268 | 1,825 | 409 | 35 | 444 | 130 | 75 | 205 | 52 | ▲ 379 | ▲ 327 | 2,148 | ▲ 1 | 2,147 |
| 令和4年 | 10月 | 1,394 | 239 | 1,633 | 392 | 28 | 420 | 233 | 69 | 302 | 106 | ▲ 342 | ▲ 236 | 2,125 | ▲ 6 | 2,119 |
| 令和4年 | 11月 | 924 | 228 | 1,152 | 375 | 27 | 402 | 126 | 45 | 171 | 156 | ▲ 555 | ▲ 399 | 1,581 | ▲ 256 | 1,326 |
| 令和4年 | 12月 | 716 | 114 | 831 | 359 | 40 | 399 | 89 | 38 | 127 | ▲ 267 | ▲ 400 | ▲ 667 | 897 | ▲ 207 | 689 |
| 令和5年 | 1月 | 406 | ▲ 7 | 399 | 234 | 44 | 278 | 115 | 24 | 140 | 68 | ▲ 271 | ▲ 203 | 823 | ▲ 210 | 613 |
| 令和5年 | 2月 | 196 | ▲ 68 | 128 | 179 | 40 | 219 | 112 | 8 | 120 | 68 | ▲ 275 | ▲ 207 | 555 | ▲ 295 | 261 |
| 令和5年 | 3月 | 405 | ▲ 34 | 370 | 191 | 43 | 234 | 68 | 15 | 83 | ▲ 19 | ▲ 84 | ▲ 103 | 645 | ▲ 60 | 585 |
| 令和5年 | 4月 | ▲ 168 | ▲ 85 | ▲ 253 | 109 | 29 | 138 | ▲ 35 | 14 | ▲ 21 | 79 | 13 | 92 | ▲ 16 | ▲ 29 | ▲ 45 |
| 令和5年 | 5月 | ▲ 706 | ▲ 177 | ▲ 883 | 19 | 21 | 40 | 71 | ▲ 3 | 68 | 152 | 2 | 154 | ▲ 463 | ▲ 157 | ▲ 621 |
| 令和5年 | 6月 | ▲ 1,129 | ▲ 200 | ▲ 1,329 | ▲ 36 | 14 | ▲ 22 | ▲ 47 | ▲ 26 | ▲ 73 | 181 | ▲ 3 | 178 | ▲ 1,031 | ▲ 216 | ▲ 1,246 |
| 令和5年 | 7月 | ▲ 1,433 | ▲ 215 | ▲ 1,649 | ▲ 68 | ▲ 5 | ▲ 73 | ▲ 76 | ▲ 23 | ▲ 99 | 79 | ▲ 28 | 51 | ▲ 1,498 | ▲ 271 | ▲ 1,769 |
| 令和5年 | 8月 | ▲ 1,549 | ▲ 175 | ▲ 1,723 | ▲ 132 | ▲ 10 | ▲ 142 | ▲ 171 | ▲ 43 | ▲ 214 | 80 | ▲ 4 | 75 | ▲ 1,772 | ▲ 232 | ▲ 2,004 |
| 令和5年 | 9月 | ▲ 1,924 | ▲ 94 | ▲ 2,018 | ▲ 112 | ▲ 12 | ▲ 124 | ▲ 319 | ▲ 26 | ▲ 346 | ▲ 9 | ▲ 42 | ▲ 51 | ▲ 2,364 | ▲ 175 | ▲ 2,539 |
| 令和5年 | 10月 | ▲ 2,198 | ▲ 80 | ▲ 2,278 | ▲ 201 | ▲ 14 | ▲ 215 | ▲ 347 | ▲ 17 | ▲ 364 | ▲ 37 | 14 | ▲ 22 | ▲ 2,782 | ▲ 96 | ▲ 2,879 |
| 令和5年 | 11月 | ▲ 2,090 | ▲ 124 | ▲ 2,214 | ▲ 212 | ▲ 21 | ▲ 233 | ▲ 491 | ▲ 0 | ▲ 491 | ▲ 134 | ▲ 31 | ▲ 165 | ▲ 2,926 | ▲ 177 | ▲ 3,103 |
| 令和5年 | 12月 | ▲ 1,640 | ▲ 11 | ▲ 1,650 | ▲ 115 | ▲ 30 | ▲ 145 | ▲ 487 | 8 | ▲ 495 | ▲ 180 | ▲ 33 | ▲ 213 | ▲ 2,421 | ▲ 66 | ▲ 2,487 |
| 令和6年 | 1月 | ▲ 1,539 | 34 | ▲ 1,505 | ▲ 52 | ▲ 3 | ▲ 55 | ▲ 362 | 22 | ▲ 340 | ▲ 179 | 30 | ▲ 149 | ▲ 2,132 | 83 | ▲ 2,049 |
| 令和6年 | 2月 | ▲ 1,685 | 164 | ▲ 1,521 | ▲ 115 | ▲ 46 | ▲ 161 | ▲ 445 | ▲ 5 | ▲ 450 | ▲ 107 | ▲ 25 | ▲ 132 | ▲ 2,352 | 89 | ▲ 2,263 |
| 令和6年 | 3月 | ▲ 734 | 162 | ▲ 572 | ▲ 77 | ▲ 23 | ▲ 100 | ▲ 505 | ▲ 3 | ▲ 508 | ▲ 80 | ▲ 81 | ▲ 161 | ▲ 1,396 | 55 | ▲ 1,341 |
| 令和6年 | 4月 | ▲ 275 | 273 | ▲ 2 | ▲ 55 | ▲ 15 | ▲ 70 | ▲ 592 | 0 | ▲ 591 | ▲ 82 | ▲ 73 | ▲ 155 | ▲ 1,003 | 185 | ▲ 818 |
| 令和6年 | 5月 | 7 | 238 | 245 | ▲ 37 | ▲ 8 | ▲ 45 | ▲ 517 | 12 | ▲ 505 | ▲ 98 | ▲ 27 | ▲ 125 | ▲ 645 | 215 | ▲ 430 |
| 令和6年 | 6月 | ▲ 19 | 259 | 240 | ▲ 83 | 3 | ▲ 80 | ▲ 610 | ▲ 2 | ▲ 612 | ▲ 113 | 63 | ▲ 50 | ▲ 826 | 323 | ▲ 503 |
| 令和6年 | 7月 | ▲ 47 | 152 | 105 | 8 | 2 | 10 | ▲ 791 | ▲ 7 | ▲ 798 | ▲ 93 | ▲ 2 | ▲ 95 | ▲ 923 | 145 | ▲ 778 |
| 令和6年 | 8月 | 133 | ▲ 99 | 34 | ▲ 50 | 159 | 109 | ▲ 734 | ▲ 16 | ▲ 750 | ▲ 98 | 60 | ▲ 37 | ▲ 749 | 105 | ▲ 644 |
| 令和6年 | 9月 | 412 | ▲ 403 | 9 | 18 | 433 | 451 | ▲ 594 | ▲ 17 | ▲ 611 | ▲ 123 | 2 | ▲ 121 | ▲ 287 | 15 | ▲ 272 |
| 令和6年 | 10月 | 486 | 14 | 499 | 7 | 1 | 8 | ▲ 578 | ▲ 18 | ▲ 596 | ▲ 42 | 44 | 2 | ▲ 128 | 41 | ▲ 87 |
| 令和6年 | 11月 | 367 | ▲ 27 | 341 | ▲ 100 | ▲ 2 | ▲ 102 | ▲ 576 | ▲ 7 | ▲ 583 | 59 | ▲ 0 | 59 | ▲ 250 | ▲ 35 | ▲ 285 |
| 令和6年 | 12月 | 485 | ▲ 51 | 434 | ▲ 3 | ▲ 25 | ▲ 28 | ▲ 575 | ▲ 8 | ▲ 583 | 88 | ▲ 24 | 63 | ▲ 5 | ▲ 108 | ▲ 113 |
| 令和7年 | 1月 | 190 | ▲ 191 | ▲ 1 | 40 | 8 | 48 | ▲ 445 | 9 | ▲ 436 | 32 | 3 | 34 | ▲ 183 | ▲ 171 | ▲ 354 |
| 令和7年 | 2月 | 196 | ▲ 106 | 90 | 30 | 14 | 44 | ▲ 416 | 8 | ▲ 408 | 83 | ▲ 37 | 45 | ▲ 107 | ▲ 121 | ▲ 229 |
| 令和7年 | 3月 | ▲ 98 | 45 | ▲ 53 | 12 | 2 | 14 | ▲ 356 | 17 | ▲ 339 | ▲ 30 | ▲ 55 | ▲ 86 | ▲ 472 | 9 | ▲ 463 |
| 令和7年 | 4月 | ▲ 92 | ▲ 9 | ▲ 101 | 46 | 27 | 73 | ▲ 223 | 22 | ▲ 201 | ▲ 79 | ▲ 27 | ▲ 105 | ▲ 347 | 14 | ▲ 333 |
| 令和7年 | 5月 | 57 | 40 | 98 | 78 | 28 | 106 | ▲ 109 | 34 | ▲ 75 | ▲ 53 | ▲ 26 | ▲ 79 | ▲ 27 | 77 | 50 |
| 令和7年 | 6月 | ▲ 48 | 36 | ▲ 11 | 89 | 23 | 112 | ▲ 67 | 21 | ▲ 46 | ▲ 43 | ▲ 56 | ▲ 98 | ▲ 67 | 24 | ▲ 43 |
| 令和7年 | 7月 | 196 | 78 | 274 | 84 | 19 | 103 | 60 | 17 | 77 | ▲ 24 | ▲ 47 | ▲ 71 | 316 | 67 | 383 |
| 令和7年 | 8月 | 190 | 298 | 488 | 137 | ▲ 134 | 3 | 347 | 9 | 356 | ▲ 6 | ▲ 23 | ▲ 29 | 668 | 149 | 817 |
| 令和7年 | 9月 | 149 | 585 | 734 | 96 | ▲ 410 | ▲ 314 | 527 | 16 | 544 | 9 | ▲ 29 | ▲ 21 | 781 | 161 | 943 |
| 令和7年 | 10月 | ▲ 67 | 297 | 230 | 79 | 14 | 93 | 495 | ▲ 2 | 493 | ▲ 21 | ▲ 38 | ▲ 59 | 487 | 270 | 756 |
| 令和7年 | 11月 | ▲ 38 | 258 | 220 | 115 | 25 | 140 | 518 | ▲ 10 | 509 | ▲ 21 | 16 | ▲ 5 | 574 | 290 | 864 |
| 令和7年 | 12月 | ▲ 236 | 179 | ▲ 57 | 46 | 21 | 67 | 448 | ▲ 18 | 430 | ▲ 26 | ▲ 6 | ▲ 33 | 231 | 176 | 408 |
| 令和8年 | 1月 | ▲ 359 | 172 | ▲ 187 | ▲ 35 | 12 | ▲ 23 | 438 | ▲ 30 | 408 | ▲ 8 | ▲ 41 | ▲ 49 | 35 | 113 | 148 |
| 令和8年 | 2月 | ▲ 406 | 78 | ▲ 327 | ▲ 34 | 2 | ▲ 32 | 339 | ▲ 35 | 304 | ▲ 67 | ▲ 2 | ▲ 68 | ▲ 167 | 44 | ▲ 123 |
| 令和8年 | 3月 | ▲ 954 | ▲ 15 | ▲ 969 | ▲ 30 | ▲ 2 | ▲ 32 | 208 | ▲ 36 | 172 | ▲ 59 | 72 | 13 | ▲ 836 | 19 | ▲ 816 |
| 令和8年 | 4月 | ▲ 1,256 | 36 | ▲ 1,221 | ▲ 115 | ▲ 26 | ▲ 141 | 19 | ▲ 49 | ▲ 30 | ▲ 34 | 43 | 10 | ▲ 1,385 | 4 | ▲ 1,381 |

全国ステンレス溶接管流通在庫統計

【前年同月比在庫増減（率）】

(単位：%)

| 用 途 | 配管用鋼管 (TPA) | | | 配管用大径鋼管 (TPY) | | | 化粧管 (KP) | | | その他 | | | 合 計 | | | |
|----------|-------------|-------|-------|---------------|-------|--------|----------|-------|-------|-------|-------|-------|-------|-------|-------|-------|
| | 鋼 種 | 304 | その他 | 計 | 304 | その他 | 計 | 304 | その他 | 計 | 304 | その他 | 計 | 304 | その他 | 計 |
| 令和4年 04月 | | 3.8 | -1.7 | 3.1 | 22.2 | 54.9 | 26.6 | 1.6 | 13.5 | 2.0 | 5.9 | 32.6 | 21.8 | 4.0 | 12.7 | 5.3 |
| 令和4年 05月 | | 4.5 | -2.7 | 3.5 | 33.2 | 50.5 | 35.4 | 1.7 | 21.1 | 2.3 | -11.6 | 20.2 | 7.3 | 4.3 | 7.8 | 4.8 |
| 令和4年 06月 | | 5.4 | -3.1 | 4.3 | 37.7 | 47.4 | 38.9 | 2.8 | 28.1 | 3.6 | -22.0 | 8.1 | -3.2 | 5.3 | 4.2 | 5.1 |
| 令和4年 07月 | | 8.5 | 2.0 | 7.7 | 42.5 | 48.0 | 43.1 | 2.5 | 38.5 | 3.9 | -20.2 | -13.4 | -16.0 | 7.6 | 1.3 | 6.7 |
| 令和4年 08月 | | 12.1 | 10.7 | 11.9 | 45.6 | 23.9 | 43.0 | 2.2 | 36.8 | 3.5 | -16.0 | -43.5 | -32.3 | 10.2 | -3.0 | 8.3 |
| 令和4年 09月 | | 14.5 | 16.6 | 14.8 | 52.3 | 31.3 | 49.7 | 2.9 | 38.0 | 4.4 | 9.1 | -48.7 | -24.3 | 13.0 | -0.0 | 11.1 |
| 令和4年 10月 | | 12.8 | 15.3 | 13.1 | 50.3 | 25.7 | 47.3 | 5.2 | 37.2 | 6.4 | 16.6 | -43.6 | -16.6 | 12.6 | -0.2 | 10.9 |
| 令和4年 11月 | | 8.5 | 14.7 | 9.2 | 45.8 | 24.8 | 43.3 | 2.8 | 25.8 | 3.7 | 22.7 | -71.3 | -27.2 | 9.4 | -9.8 | 6.8 |
| 令和4年 12月 | | 6.7 | 7.3 | 6.8 | 43.5 | 35.7 | 42.6 | 2.0 | 23.6 | 2.7 | -38.2 | -49.6 | -44.3 | 5.4 | -7.8 | 3.6 |
| 令和5年 1月 | | 4.0 | -0.5 | 3.4 | 30.4 | 36.7 | 31.3 | 2.6 | 16.4 | 3.1 | 10.4 | -33.5 | -13.9 | 5.1 | -8.1 | 3.3 |
| 令和5年 2月 | | 1.9 | -4.6 | 1.1 | 24.4 | 32.8 | 25.6 | 2.6 | 6.0 | 2.7 | 10.5 | -34.9 | -14.4 | 3.5 | -11.6 | 1.4 |
| 令和5年 3月 | | 4.0 | -2.3 | 3.2 | 24.7 | 32.1 | 25.8 | 1.6 | 10.5 | 1.9 | -3.1 | -10.1 | -7.2 | 4.1 | -2.3 | 3.2 |
| 令和5年 4月 | | -1.7 | -5.9 | -2.3 | 14.6 | 23.8 | 15.8 | -0.8 | 9.7 | -0.5 | 12.1 | 1.5 | 6.1 | -0.1 | -1.1 | -0.2 |
| 令和5年 5月 | | -7.6 | -13.2 | -8.3 | 2.6 | 17.8 | 4.7 | 1.6 | -2.3 | 1.5 | 22.6 | 0.2 | 10.0 | -3.1 | -6.4 | -3.5 |
| 令和5年 6月 | | -12.3 | -14.6 | -12.6 | -4.9 | 12.5 | -2.6 | -1.1 | -19.4 | -1.7 | 26.8 | -0.4 | 12.1 | -6.9 | -8.9 | -7.2 |
| 令和5年 7月 | | -15.4 | -15.5 | -15.4 | -9.3 | -4.8 | -8.7 | -1.8 | -15.4 | -2.2 | 12.7 | -3.7 | 3.7 | -10.0 | -11.3 | -10.2 |
| 令和5年 8月 | | -16.8 | -12.2 | -16.2 | -20.3 | -9.8 | -18.9 | -4.0 | -28.0 | -4.8 | 12.3 | -0.5 | 5.3 | -12.0 | -9.4 | -11.6 |
| 令和5年 9月 | | -21.4 | -6.4 | -19.3 | -16.8 | -12.4 | -16.2 | -7.6 | -16.6 | -7.9 | -1.4 | -5.7 | -3.7 | -16.3 | -7.1 | -15.0 |
| 令和5年 10月 | | -25.2 | -5.5 | -22.4 | -32.5 | -14.7 | -30.1 | -8.5 | -10.5 | -8.6 | -5.6 | 1.8 | -1.5 | -19.8 | -3.8 | -17.4 |
| 令和5年 11月 | | -24.3 | -8.6 | -22.0 | -34.5 | -23.1 | -33.0 | -12.4 | -0.2 | -11.9 | -23.6 | -4.0 | -12.3 | -21.3 | -7.1 | -19.1 |
| 令和5年 12月 | | -19.1 | -0.7 | -16.3 | -17.6 | -33.3 | -19.5 | -12.4 | 5.2 | -11.7 | -37.9 | -4.3 | -17.0 | -17.7 | -2.6 | -15.4 |
| 令和6年 1月 | | -18.0 | 2.2 | -15.0 | -7.6 | -2.5 | -6.9 | -9.1 | 13.5 | -8.3 | -38.4 | 3.7 | -11.6 | -15.6 | 3.2 | -12.6 |
| 令和6年 2月 | | -19.7 | 9.9 | -14.9 | -17.4 | -52.3 | -21.5 | -11.7 | -3.2 | -11.4 | -21.8 | -3.1 | -10.2 | -17.4 | 3.3 | -14.0 |
| 令和6年 3月 | | -8.2 | 10.1 | -5.4 | -11.5 | -23.2 | -13.0 | -13.5 | -2.0 | -13.1 | -14.2 | -10.6 | -12.1 | -10.0 | 2.1 | -8.1 |
| 令和6年 4月 | | -3.0 | 16.9 | -0.0 | -8.1 | -14.6 | -8.9 | -15.8 | 0.1 | -15.2 | -13.9 | -9.2 | -11.2 | -7.1 | 7.0 | -4.9 |
| 令和6年 5月 | | 0.1 | 14.8 | 2.3 | -5.4 | -7.7 | -5.7 | -13.8 | 7.8 | -12.9 | -16.9 | -3.5 | -9.2 | -4.5 | 8.2 | -2.6 |
| 令和6年 6月 | | -0.2 | 15.7 | 2.2 | -12.8 | 2.8 | -10.6 | -16.8 | -1.2 | -16.1 | -22.2 | 7.7 | -3.8 | -5.9 | 11.9 | -3.0 |
| 令和6年 7月 | | -0.5 | 9.6 | 1.0 | 1.2 | 1.9 | 1.3 | -22.6 | -4.7 | -21.9 | -16.7 | -0.3 | -7.2 | -6.6 | 5.5 | -4.7 |
| 令和6年 8月 | | 1.5 | -7.2 | 0.3 | -8.1 | 62.1 | 12.5 | -21.2 | -11.1 | -20.8 | -18.3 | 7.5 | -2.8 | -5.5 | 4.1 | -4.0 |
| 令和6年 9月 | | 4.5 | -37.8 | 0.1 | 2.8 | 82.0 | 38.7 | -17.1 | -11.8 | -16.9 | -23.2 | 0.3 | -9.1 | -2.1 | 0.6 | -1.7 |
| 令和6年 10月 | | 5.3 | 0.9 | 4.7 | 1.1 | 1.1 | 1.1 | -17.0 | -12.2 | -16.8 | -8.1 | 5.4 | 0.1 | -0.9 | 1.6 | -0.5 |
| 令和6年 11月 | | 4.1 | -1.8 | 3.3 | -18.0 | -2.3 | -15.8 | -17.2 | -4.6 | -16.6 | 11.0 | -0.0 | 4.5 | -1.9 | -1.4 | -1.8 |
| 令和6年 12月 | | 5.4 | -3.5 | 4.1 | -0.4 | -26.6 | -3.6 | -17.0 | -5.0 | -16.5 | 15.8 | -3.1 | 4.7 | -0.0 | -4.3 | -0.7 |
| 令和7年 1月 | | 2.2 | -13.0 | -0.0 | 5.7 | 8.3 | 6.0 | -13.2 | 6.1 | -12.4 | 6.1 | 0.3 | 2.6 | -1.4 | -6.8 | -2.2 |
| 令和7年 2月 | | 2.2 | -7.2 | 0.9 | 4.3 | 14.6 | 5.5 | -12.3 | 5.5 | -11.6 | 15.9 | -4.6 | 3.4 | -0.8 | -4.8 | -1.4 |
| 令和7年 3月 | | -1.1 | 2.7 | -0.5 | 1.7 | 1.9 | 1.8 | -10.5 | 10.7 | -9.5 | -5.4 | -7.5 | -6.6 | -3.5 | 0.3 | -2.9 |
| 令和7年 4月 | | -1.0 | -0.6 | -1.0 | 6.4 | 20.8 | 8.6 | -6.3 | 13.7 | -5.4 | -15.4 | -3.5 | -8.3 | -2.5 | 0.5 | -2.0 |
| 令和7年 5月 | | 0.6 | 2.4 | 0.9 | 10.3 | 21.4 | 12.0 | -3.0 | 19.5 | -2.0 | -9.9 | -3.3 | -6.0 | -0.2 | 2.8 | 0.3 |
| 令和7年 6月 | | -0.5 | 2.2 | -0.1 | 11.6 | 18.3 | 12.5 | -1.8 | 12.8 | -1.2 | -7.8 | -7.6 | -7.7 | -0.5 | 0.9 | -0.3 |
| 令和7年 7月 | | 2.1 | 4.6 | 2.5 | 11.0 | 15.6 | 11.7 | 1.6 | 10.9 | 2.0 | -4.3 | -6.3 | -5.4 | 2.2 | 2.5 | 2.2 |
| 令和7年 8月 | | 2.0 | 17.9 | 4.4 | 18.2 | -109.8 | 0.4 | 9.1 | 5.9 | 9.0 | -1.1 | -3.0 | -2.2 | 4.6 | 5.5 | 4.8 |
| 令和7年 9月 | | 1.6 | 54.8 | 7.2 | 15.1 | -77.7 | -26.9 | 15.1 | 11.5 | 15.0 | 1.6 | -3.7 | -1.6 | 5.7 | 6.4 | 5.8 |
| 令和7年 10月 | | -0.7 | 20.3 | 2.2 | 12.8 | 15.2 | 13.1 | 14.6 | -1.6 | 13.9 | -4.0 | -4.7 | -4.4 | 3.6 | 10.7 | 4.7 |
| 令和7年 11月 | | -0.4 | 17.6 | 2.1 | 20.7 | 28.4 | 21.7 | 15.5 | -6.4 | 14.5 | -3.9 | 2.0 | -0.4 | 4.3 | 11.7 | 5.4 |
| 令和7年 12月 | | -2.6 | 12.2 | -0.5 | 6.8 | 22.3 | 8.7 | 13.3 | -11.5 | 12.2 | -4.7 | -0.8 | -2.4 | 1.7 | 7.0 | 2.5 |
| 令和8年 1月 | | -4.1 | 11.7 | -1.8 | -5.1 | 12.5 | -2.9 | 13.0 | -20.2 | 11.6 | -1.6 | -5.1 | -3.7 | 0.3 | 4.5 | 0.9 |
| 令和8年 2月 | | -4.6 | 5.0 | -3.2 | -4.9 | 2.0 | -4.0 | 10.0 | -23.6 | 8.6 | -11.6 | -0.2 | -5.1 | -1.2 | 1.7 | -0.8 |
| 令和8年 3月 | | -10.7 | -0.9 | -9.2 | -4.4 | -1.4 | -4.0 | 6.1 | -22.8 | 4.8 | -10.6 | 9.8 | 1.0 | -6.2 | 0.7 | -5.0 |
| 令和8年 4月 | | -0.1 | -0.0 | -0.1 | -0.0 | -0.0 | -0.0 | 0.1 | -0.3 | 0.0 | -0.1 | 0.1 | 0.0 | -0.1 | 0.0 | -0.1 |

全国ステンレス溶接管流通在庫統計

【前年同月比販売増減（量）】

(単位：ton)

| 用 途 | 鋼 種 | 配管用鋼管 (TPA) | | | 配管用大径鋼管 (TPY) | | | 化粧管 (KP) | | | その他 | | | 合 計 | | |
|--------|--------|-------------|-------|---------|---------------|------|-------|----------|------|-------|-------|-------|-------|---------|-------|---------|
| | | 304 | その他 | 計 | 304 | その他 | 計 | 304 | その他 | 計 | 304 | その他 | 計 | 304 | その他 | 計 |
| 令和4年 | 04月 | 438 | 117 | 555 | 77 | 26 | 103 | 125 | 16 | 141 | 24 | 185 | 210 | 665 | 344 | 1,009 |
| 令和4年 | 05月 | ▲ 34 | 68 | 34 | 29 | 9 | 38 | ▲ 113 | 11 | ▲ 103 | 29 | ▲ 290 | ▲ 261 | ▲ 89 | ▲ 203 | ▲ 292 |
| 令和4年 | 06月 | 121 | 29 | 150 | 6 | 8 | 14 | ▲ 165 | ▲ 0 | ▲ 165 | 101 | ▲ 187 | ▲ 86 | 63 | ▲ 151 | ▲ 88 |
| 令和4年 | 07月 | ▲ 96 | ▲ 5 | ▲ 101 | 82 | 12 | 94 | 19 | 9 | 28 | ▲ 17 | 184 | 167 | ▲ 11 | 200 | 189 |
| 令和4年 | 08月 | ▲ 981 | ▲ 39 | ▲ 1,020 | ▲ 46 | 1 | ▲ 45 | ▲ 157 | 5 | ▲ 151 | ▲ 26 | 178 | 152 | ▲ 1,210 | 145 | ▲ 1,065 |
| 令和4年 | 09月 | ▲ 1,355 | ▲ 83 | ▲ 1,438 | 27 | ▲ 15 | 12 | ▲ 196 | 16 | ▲ 180 | ▲ 132 | 382 | 250 | ▲ 1,656 | 300 | ▲ 1,356 |
| 令和4年 | 10月 | ▲ 593 | ▲ 73 | ▲ 666 | 80 | ▲ 4 | 76 | ▲ 179 | ▲ 3 | ▲ 182 | ▲ 28 | 3 | ▲ 25 | ▲ 719 | ▲ 77 | ▲ 797 |
| 令和4年 | 11月 | ▲ 354 | ▲ 74 | ▲ 428 | ▲ 37 | 5 | ▲ 32 | ▲ 81 | 11 | ▲ 70 | ▲ 57 | 50 | ▲ 6 | ▲ 529 | ▲ 9 | ▲ 537 |
| 令和4年 | 12月 | ▲ 810 | ▲ 28 | ▲ 838 | ▲ 65 | 5 | ▲ 60 | ▲ 150 | 2 | ▲ 148 | ▲ 14 | 188 | 174 | ▲ 1,039 | 166 | ▲ 873 |
| 令和5年 | 1月 | ▲ 786 | ▲ 15 | ▲ 801 | 99 | 2 | 101 | ▲ 102 | 3 | ▲ 99 | ▲ 51 | 45 | ▲ 6 | ▲ 840 | 36 | ▲ 804 |
| 令和5年 | 2月 | ▲ 586 | ▲ 128 | ▲ 715 | 7 | ▲ 6 | 1 | ▲ 278 | ▲ 3 | ▲ 281 | ▲ 51 | 45 | ▲ 5 | ▲ 908 | ▲ 92 | ▲ 1,000 |
| 令和5年 | 3月 | ▲ 373 | ▲ 170 | ▲ 542 | ▲ 89 | ▲ 10 | ▲ 99 | ▲ 41 | ▲ 4 | ▲ 45 | 2 | 234 | 236 | ▲ 500 | 50 | ▲ 450 |
| 令和5年 | 4月 | ▲ 442 | ▲ 124 | ▲ 566 | ▲ 49 | ▲ 1 | ▲ 50 | ▲ 51 | 0 | ▲ 51 | 18 | 313 | 331 | ▲ 524 | 188 | ▲ 336 |
| 令和5年 | 5月 | ▲ 598 | 21 | ▲ 577 | ▲ 35 | 13 | ▲ 22 | ▲ 200 | 0 | ▲ 200 | ▲ 141 | 41 | ▲ 99 | ▲ 974 | 75 | ▲ 899 |
| 令和5年 | 6月 | ▲ 395 | ▲ 96 | ▲ 492 | ▲ 84 | ▲ 9 | ▲ 93 | ▲ 10 | 2 | ▲ 8 | ▲ 35 | 235 | 200 | ▲ 525 | 132 | ▲ 393 |
| 令和5年 | 7月 | ▲ 13 | ▲ 137 | ▲ 150 | 12 | 14 | 26 | 40 | 5 | 45 | 36 | 272 | 308 | 74 | 154 | 228 |
| 令和5年 | 8月 | ▲ 40 | ▲ 127 | ▲ 167 | ▲ 8 | 0 | ▲ 8 | ▲ 19 | ▲ 11 | ▲ 30 | 11 | ▲ 67 | ▲ 56 | ▲ 56 | ▲ 205 | ▲ 261 |
| 令和5年 | 9月 | ▲ 67 | ▲ 102 | ▲ 169 | ▲ 158 | 6 | ▲ 152 | 18 | 4 | 22 | 1 | 155 | 156 | ▲ 207 | 64 | ▲ 143 |
| 令和5年 | 10月 | 270 | 5 | 275 | 29 | ▲ 2 | 27 | ▲ 16 | ▲ 1 | ▲ 17 | 57 | 97 | 154 | 340 | 99 | 439 |
| 令和5年 | 11月 | 374 | 44 | 418 | 27 | ▲ 11 | 16 | 104 | ▲ 3 | 102 | 77 | 135 | 212 | 582 | 166 | 748 |
| 令和5年 | 12月 | 146 | ▲ 10 | 136 | ▲ 90 | 3 | ▲ 87 | ▲ 36 | ▲ 1 | ▲ 37 | 54 | 186 | 239 | 74 | 177 | 251 |
| 令和6年 | 1月 | ▲ 132 | 38 | ▲ 94 | ▲ 20 | ▲ 3 | ▲ 23 | ▲ 84 | ▲ 1 | ▲ 85 | ▲ 9 | ▲ 115 | ▲ 124 | ▲ 245 | ▲ 81 | ▲ 326 |
| 令和6年 | 2月 | ▲ 355 | 16 | ▲ 339 | 38 | ▲ 10 | 28 | ▲ 80 | 2 | ▲ 78 | ▲ 42 | ▲ 290 | ▲ 332 | ▲ 439 | ▲ 282 | ▲ 721 |
| 令和6年 | 3月 | ▲ 447 | 34 | ▲ 413 | ▲ 27 | ▲ 4 | ▲ 31 | 19 | 3 | 22 | ▲ 44 | ▲ 55 | ▲ 99 | ▲ 499 | ▲ 22 | ▲ 521 |
| 令和6年 | 4月 | 396 | 29 | 425 | 36 | ▲ 17 | 19 | ▲ 8 | ▲ 2 | ▲ 10 | ▲ 10 | 64 | 54 | 413 | 74 | 488 |
| 令和6年 | 5月 | 65 | 70 | 135 | 37 | 15 | 52 | ▲ 39 | ▲ 13 | ▲ 51 | 8 | ▲ 221 | ▲ 213 | 71 | ▲ 149 | ▲ 78 |
| 令和6年 | 6月 | 244 | 71 | 315 | ▲ 27 | ▲ 1 | ▲ 28 | 12 | 1 | 13 | 5 | ▲ 110 | ▲ 105 | 234 | ▲ 39 | 195 |
| 令和6年 | 7月 | 711 | 156 | 867 | ▲ 22 | 6 | ▲ 16 | 186 | 4 | 190 | 73 | 189 | 262 | 949 | 354 | 1,303 |
| 令和6年 | 8月 | ▲ 139 | 37 | ▲ 103 | 23 | 11 | 34 | ▲ 80 | ▲ 4 | ▲ 83 | ▲ 39 | ▲ 249 | ▲ 288 | ▲ 235 | ▲ 205 | ▲ 440 |
| 令和6年 | 9月 | ▲ 384 | 46 | ▲ 338 | ▲ 39 | 3 | ▲ 36 | ▲ 58 | 2 | ▲ 57 | ▲ 39 | ▲ 62 | ▲ 101 | ▲ 521 | ▲ 11 | ▲ 532 |
| 令和6年 | 10月 | ▲ 244 | ▲ 148 | ▲ 391 | ▲ 54 | ▲ 6 | ▲ 60 | 34 | 4 | 38 | 7 | ▲ 1 | 6 | ▲ 256 | ▲ 151 | ▲ 407 |
| 令和6年 | 11月 | ▲ 209 | ▲ 75 | ▲ 285 | ▲ 39 | ▲ 2 | ▲ 41 | 87 | 0 | 88 | ▲ 16 | ▲ 15 | ▲ 31 | ▲ 177 | ▲ 92 | ▲ 269 |
| 令和6年 | 12月 | ▲ 83 | 41 | ▲ 42 | 9 | 4 | 13 | 22 | 6 | 28 | 8 | 82 | 91 | ▲ 44 | 133 | 89 |
| 令和7年 | 1月 | ▲ 117 | 17 | ▲ 101 | ▲ 25 | ▲ 5 | ▲ 30 | 14 | ▲ 3 | 11 | ▲ 14 | 177 | 163 | ▲ 143 | 186 | 43 |
| 令和7年 | 2月 | ▲ 379 | 26 | ▲ 353 | ▲ 21 | ▲ 1 | ▲ 22 | ▲ 31 | 1 | ▲ 30 | ▲ 0 | 272 | 272 | ▲ 432 | 297 | ▲ 134 |
| 令和7年 | 3月 | ▲ 351 | 50 | ▲ 301 | ▲ 12 | 5 | ▲ 7 | 42 | 1 | 44 | 26 | 230 | 256 | ▲ 294 | 286 | ▲ 9 |
| 令和7年 | 4月 | ▲ 122 | 36 | ▲ 86 | ▲ 22 | 0 | ▲ 22 | 12 | 1 | 13 | 30 | 88 | 118 | ▲ 102 | 125 | 23 |
| 令和7年 | 5月 | ▲ 435 | ▲ 21 | ▲ 456 | ▲ 2 | ▲ 3 | ▲ 5 | 7 | ▲ 1 | 6 | ▲ 12 | 34 | 21 | ▲ 442 | 9 | ▲ 433 |
| 令和7年 | 6月 | ▲ 279 | 3 | ▲ 276 | ▲ 40 | ▲ 1 | ▲ 41 | ▲ 4 | 5 | 1 | 5 | 168 | 173 | ▲ 318 | 176 | ▲ 142 |
| 令和7年 | 7月 | ▲ 541 | ▲ 74 | ▲ 615 | 7 | ▲ 2 | 5 | ▲ 112 | 1 | ▲ 111 | ▲ 39 | 38 | ▲ 1 | ▲ 684 | ▲ 38 | ▲ 721 |
| 令和7年 | 8月 | ▲ 228 | 52 | ▲ 176 | ▲ 51 | ▲ 20 | ▲ 71 | ▲ 142 | ▲ 12 | ▲ 154 | 7 | ▲ 7 | 0 | ▲ 414 | 13 | ▲ 401 |
| 令和7年 | 9月 | 33 | 23 | 56 | ▲ 13 | ▲ 9 | ▲ 22 | ▲ 89 | ▲ 11 | ▲ 100 | ▲ 4 | 104 | 100 | ▲ 73 | 108 | 35 |
| 令和7年 | 10月 | 184 | 156 | 339 | 14 | 6 | 20 | ▲ 36 | ▲ 5 | ▲ 41 | 4 | 45 | 48 | 166 | 201 | 367 |
| 令和7年 | 11月 | ▲ 34 | 57 | 24 | 16 | 0 | 16 | ▲ 175 | ▲ 12 | ▲ 188 | 20 | ▲ 4 | 16 | ▲ 174 | 41 | ▲ 132 |
| 令和7年 | 12月 | ▲ 112 | 19 | ▲ 92 | ▲ 12 | 11 | ▲ 1 | ▲ 82 | ▲ 14 | ▲ 96 | ▲ 7 | 78 | 71 | ▲ 213 | 94 | ▲ 119 |
| 令和8年 | 1月 | 193 | 40 | 233 | 28 | 5 | 33 | ▲ 94 | ▲ 2 | ▲ 95 | 49 | ▲ 27 | 22 | 176 | 16 | 193 |
| 令和8年 | 2月 | 134 | 27 | 161 | ▲ 46 | ▲ 2 | ▲ 48 | ▲ 81 | ▲ 5 | ▲ 86 | 2 | ▲ 79 | ▲ 77 | 8 | ▲ 59 | ▲ 50 |
| 令和8年 | 3月 | 155 | ▲ 47 | 108 | ▲ 14 | ▲ 9 | ▲ 23 | 44 | ▲ 4 | 41 | 57 | ▲ 35 | 22 | 242 | ▲ 95 | 147 |
| 令和8年 | 4月 | 152 | ▲ 38 | 113 | 30 | 4 | 34 | 71 | ▲ 6 | 65 | 55 | 8 | 63 | 307 | ▲ 32 | 275 |

全国ステンレス溶接管流通在庫統計

【前年同月比販売増減（率）】

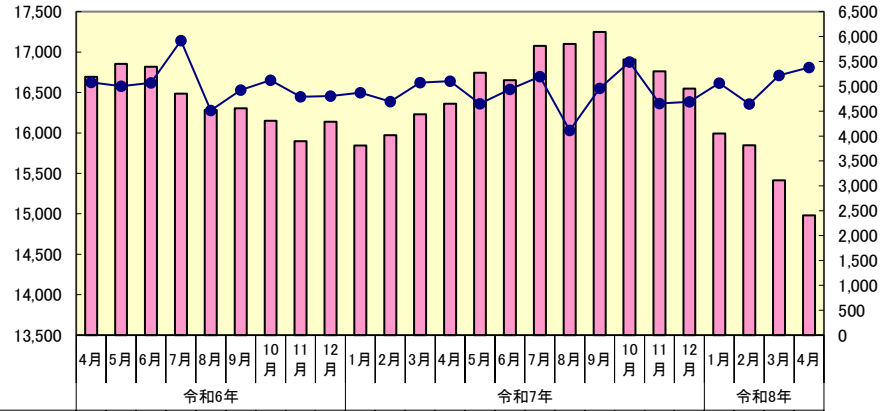
（単位：％）

| 用途 鋼種 | | 配管用鋼管 (TPA) | | | 配管用大径鋼管 (TPY) | | | 化粧管 (KP) | | | その他 | | | 合計 | | |
|----------|-----|-------------|-------|-------|---------------|--------|-------|----------|-------|-------|-------|-------|-------|-------|-------|-------|
| | | 304 | その他 | 計 | 304 | その他 | 計 | 304 | その他 | 計 | 304 | その他 | 計 | 304 | その他 | 計 |
| 令和4年 | 04月 | 13.7 | 28.7 | 15.4 | 32.8 | 74.3 | 38.2 | 11.2 | 45.3 | 12.2 | 11.7 | 24.4 | 21.6 | 14.0 | 27.8 | 16.8 |
| 令和4年 | 05月 | -1.0 | 17.0 | 0.9 | 13.4 | 40.9 | 16.0 | -11.2 | 37.2 | -9.9 | 13.2 | -56.5 | -35.6 | -1.9 | -21.1 | -5.2 |
| 令和4年 | 06月 | 4.3 | 10.8 | 4.8 | 3.2 | 42.1 | 6.9 | -14.3 | -0.6 | -13.9 | 30.7 | -27.6 | -8.6 | 1.4 | -15.2 | -1.6 |
| 令和4年 | 07月 | -3.4 | -1.5 | -3.2 | 32.1 | 42.9 | 33.2 | 1.9 | 31.2 | 2.7 | -7.7 | 23.9 | 16.8 | -0.3 | 17.4 | 3.4 |
| 令和4年 | 08月 | -42.8 | -11.0 | -38.6 | -24.9 | 6.3 | -22.4 | -16.6 | 20.1 | -15.6 | -14.4 | 27.6 | 18.4 | -33.6 | 13.9 | -22.9 |
| 令和4年 | 09月 | -57.8 | -25.9 | -53.9 | 12.2 | -100.0 | 5.1 | -20.8 | 41.3 | -18.4 | -83.0 | 45.9 | 25.2 | -45.1 | 24.8 | -27.8 |
| 令和4年 | 10月 | -23.9 | -22.1 | -23.7 | 26.1 | -26.7 | 23.7 | -18.5 | -11.3 | -18.3 | -15.2 | 0.4 | -2.5 | -18.3 | -6.7 | -15.6 |
| 令和4年 | 11月 | -14.2 | -27.7 | -15.5 | -22.3 | 25.0 | -17.3 | -7.7 | 31.8 | -6.5 | -37.5 | 6.0 | -0.7 | -13.7 | -0.7 | -10.7 |
| 令和4年 | 12月 | -34.9 | -10.2 | -32.3 | -35.1 | 15.2 | -27.5 | -15.8 | 6.4 | -15.1 | -9.4 | 22.4 | 17.6 | -28.8 | 14.1 | -18.2 |
| 令和5年 | 1月 | -33.7 | -5.0 | -30.4 | 36.3 | 14.3 | 35.2 | -10.3 | 10.6 | -9.6 | -33.0 | 6.4 | -0.7 | -22.4 | 3.4 | -16.7 |
| 令和5年 | 2月 | -23.7 | -52.0 | -26.2 | 3.6 | -35.3 | 0.5 | -26.8 | -9.0 | -26.3 | -27.0 | 5.4 | -0.5 | -23.3 | -8.1 | -19.8 |
| 令和5年 | 3月 | -13.2 | -71.4 | -17.7 | -60.2 | -40.0 | -57.3 | -3.8 | -13.6 | -4.1 | 1.0 | 23.5 | 19.6 | -11.7 | 3.9 | -8.1 |
| 令和5年 | 4月 | -15.9 | -45.5 | -18.6 | -29.9 | -4.8 | -27.0 | -5.3 | 0.4 | -5.1 | 7.6 | 37.8 | 31.1 | -12.7 | 16.3 | -6.4 |
| 令和5年 | 5月 | -26.7 | 7.3 | -22.8 | -24.5 | 40.6 | -12.6 | -21.0 | 0.9 | -20.3 | -75.1 | 5.7 | -11.0 | -27.6 | 7.0 | -19.6 |
| 令和5年 | 6月 | -16.3 | -41.9 | -18.5 | -48.6 | -47.4 | -48.4 | -1.0 | 7.6 | -0.8 | -18.8 | 23.4 | 16.7 | -13.8 | 10.3 | -7.7 |
| 令和5年 | 7月 | -0.6 | -62.3 | -6.0 | 6.0 | 46.7 | 11.3 | 4.0 | 16.2 | 4.4 | 16.6 | 29.7 | 27.2 | 2.0 | 12.9 | 4.7 |
| 令和5年 | 8月 | -1.7 | -65.2 | -6.7 | -3.9 | 0.0 | -3.6 | -2.1 | -39.3 | -3.1 | 6.5 | -8.8 | -6.0 | -1.6 | -20.5 | -5.7 |
| 令和5年 | 9月 | -2.8 | -44.3 | -6.4 | -105.3 | 28.6 | -88.9 | 1.8 | 13.3 | 2.2 | 0.7 | 16.5 | 13.9 | -5.5 | 5.2 | -2.9 |
| 令和5年 | 10月 | 9.8 | 1.8 | 9.1 | 14.8 | -11.1 | 12.6 | -1.6 | -2.6 | -1.6 | 27.3 | 10.4 | 13.5 | 8.1 | 7.9 | 8.0 |
| 令和5年 | 11月 | 13.9 | 13.8 | 13.9 | 12.8 | -50.0 | 6.9 | 9.9 | -8.5 | 9.4 | 34.0 | 13.9 | 17.7 | 13.9 | 12.3 | 13.5 |
| 令和5年 | 12月 | 5.9 | -3.4 | 4.9 | -49.2 | 17.6 | -43.5 | -3.7 | -4.6 | -3.7 | 25.7 | 20.8 | 21.7 | 1.9 | 14.4 | 5.0 |
| 令和6年 | 1月 | -5.6 | 13.3 | -3.6 | -11.1 | -21.4 | -11.9 | -8.8 | -4.4 | -8.7 | -5.3 | -15.7 | -13.7 | -6.7 | -7.7 | -6.9 |
| 令和6年 | 2月 | -14.3 | 6.4 | -12.4 | 20.4 | -66.7 | 13.9 | -8.0 | 5.2 | -7.6 | -24.7 | -41.2 | -38.0 | -11.5 | -28.1 | -14.9 |
| 令和6年 | 3月 | -19.2 | 11.1 | -15.7 | -19.7 | -23.5 | -20.1 | 1.9 | 10.0 | 2.2 | -22.7 | -7.1 | -10.3 | -13.7 | -1.9 | -10.9 |
| 令和6年 | 4月 | 15.0 | 9.2 | 14.4 | 20.1 | -113.3 | 9.8 | -0.9 | -6.3 | -1.0 | -5.9 | 8.2 | 5.6 | 10.5 | 6.5 | 9.6 |
| 令和6年 | 5月 | 2.6 | 23.3 | 4.8 | 17.6 | 44.1 | 21.3 | -4.0 | -68.7 | -5.2 | 4.1 | -28.2 | -21.7 | 1.8 | -13.1 | -1.6 |
| 令和6年 | 6月 | 9.7 | 24.4 | 11.2 | -15.8 | -3.4 | -14.0 | 1.2 | 3.6 | 1.3 | 2.1 | -13.6 | -10.2 | 6.0 | -3.3 | 3.8 |
| 令和6年 | 7月 | 23.6 | 44.4 | 25.8 | -11.2 | 28.6 | -7.3 | 16.8 | 11.9 | 16.6 | 30.1 | 19.8 | 21.9 | 20.8 | 26.1 | 22.0 |
| 令和6年 | 8月 | -6.1 | 13.8 | -4.0 | 13.2 | 34.4 | 16.5 | -8.8 | -12.4 | -8.9 | -26.8 | -36.2 | -34.6 | -6.7 | -20.2 | -9.8 |
| 令和6年 | 9月 | -16.2 | 14.5 | -12.6 | -24.8 | 14.3 | -20.2 | -6.0 | 4.9 | -5.6 | -23.1 | -7.1 | -9.7 | -14.2 | -0.9 | -10.8 |
| 令和6年 | 10月 | -9.9 | -86.0 | -14.9 | -33.7 | -37.5 | -34.0 | 3.1 | 11.4 | 3.4 | 3.1 | -0.1 | 0.5 | -6.5 | -12.6 | -7.9 |
| 令和6年 | 11月 | -9.2 | -35.1 | -11.5 | -27.2 | -13.3 | -25.9 | 8.3 | 1.5 | 8.1 | -8.3 | -1.7 | -2.9 | -4.9 | -8.1 | -5.6 |
| 令和6年 | 12月 | -3.7 | 12.6 | -1.6 | 4.9 | 22.2 | 6.4 | 2.3 | 16.8 | 2.8 | 4.5 | 10.1 | 9.1 | -1.2 | 11.2 | 1.9 |
| 令和7年 | 1月 | -5.0 | 6.2 | -3.8 | -15.6 | -50.0 | -17.6 | 1.4 | -11.0 | 1.0 | -9.3 | 20.1 | 15.7 | -3.9 | 15.6 | 0.9 |
| 令和7年 | 2月 | -18.1 | 9.2 | -14.9 | -13.0 | -7.1 | -12.6 | -3.3 | 3.2 | -3.1 | -0.0 | 27.8 | 23.7 | -12.7 | 22.8 | -2.9 |
| 令和7年 | 3月 | -15.3 | 13.6 | -11.3 | -7.2 | 25.0 | -3.7 | 4.3 | 4.0 | 4.3 | 12.9 | 22.7 | 21.1 | -8.1 | 20.0 | -0.2 |
| 令和7年 | 4月 | -4.9 | 10.4 | -3.0 | -14.2 | 0.0 | -13.0 | 1.3 | 2.0 | 1.3 | 14.7 | 10.1 | 11.0 | -2.6 | 9.9 | 0.5 |
| 令和7年 | 5月 | -19.7 | -7.1 | -18.2 | -1.1 | -25.0 | -2.6 | 0.7 | -3.0 | 0.6 | -7.4 | 4.1 | 2.2 | -12.6 | 0.8 | -9.3 |
| 令和7年 | 6月 | -11.8 | 1.1 | -10.3 | -28.5 | -7.1 | -26.5 | -0.4 | 16.3 | 0.1 | 2.7 | 17.7 | 15.3 | -8.8 | 13.4 | -2.9 |
| 令和7年 | 7月 | -6.7 | -13.9 | -7.4 | 10.7 | 21.1 | 11.6 | 5.2 | 12.9 | 5.4 | 14.0 | 21.2 | 19.9 | -1.7 | 13.6 | 2.2 |
| 令和7年 | 8月 | -11.2 | 16.4 | -7.5 | -41.6 | -166.7 | -52.8 | -18.5 | -74.8 | -19.7 | 4.6 | -1.0 | 0.0 | -13.4 | 1.2 | -9.7 |
| 令和7年 | 9月 | 1.4 | 6.8 | 2.0 | -8.7 | -75.0 | -13.8 | -10.0 | -47.3 | -11.0 | -2.3 | 10.7 | 8.8 | -2.0 | 7.9 | 0.7 |
| 令和7年 | 10月 | 7.0 | 47.6 | 11.4 | 8.1 | 27.3 | 10.2 | -3.4 | -18.6 | -3.8 | 1.6 | 4.4 | 3.9 | 4.0 | 14.4 | 6.7 |
| 令和7年 | 11月 | -1.5 | 21.1 | 0.9 | 9.8 | 0.0 | 8.9 | -20.2 | -64.0 | -21.2 | 9.4 | -0.5 | 1.5 | -5.0 | 3.5 | -2.8 |
| 令和7年 | 12月 | -5.2 | 5.6 | -3.7 | -6.4 | 37.9 | -0.3 | -9.2 | -64.9 | -10.5 | -4.0 | 8.8 | 6.6 | -6.3 | 7.3 | -2.5 |
| 令和8年 | 1月 | 11.3 | -4.9 | 9.5 | -2.1 | -20.0 | -3.4 | -6.4 | -32.1 | -7.1 | 8.0 | 5.2 | 5.8 | 6.3 | 1.5 | 5.1 |
| 令和8年 | 2月 | 6.0 | 8.8 | 6.4 | -39.5 | -16.7 | -37.4 | -9.2 | -16.6 | -9.4 | 1.1 | -8.8 | -7.2 | 0.2 | -4.7 | -1.1 |
| 令和8年 | 3月 | 6.8 | -13.0 | 4.1 | -8.6 | -45.0 | -12.5 | 4.5 | -12.8 | 4.0 | 27.9 | -3.5 | 1.8 | 6.6 | -6.7 | 2.9 |
| 令和8年 | 4月 | 0.1 | -0.1 | 0.0 | 0.2 | 0.2 | 0.2 | 0.1 | -0.3 | 0.1 | 0.2 | 0.0 | 0.1 | 0.1 | -0.0 | 0.1 |

在庫量(トン)

溶接管合計(在庫・販売)

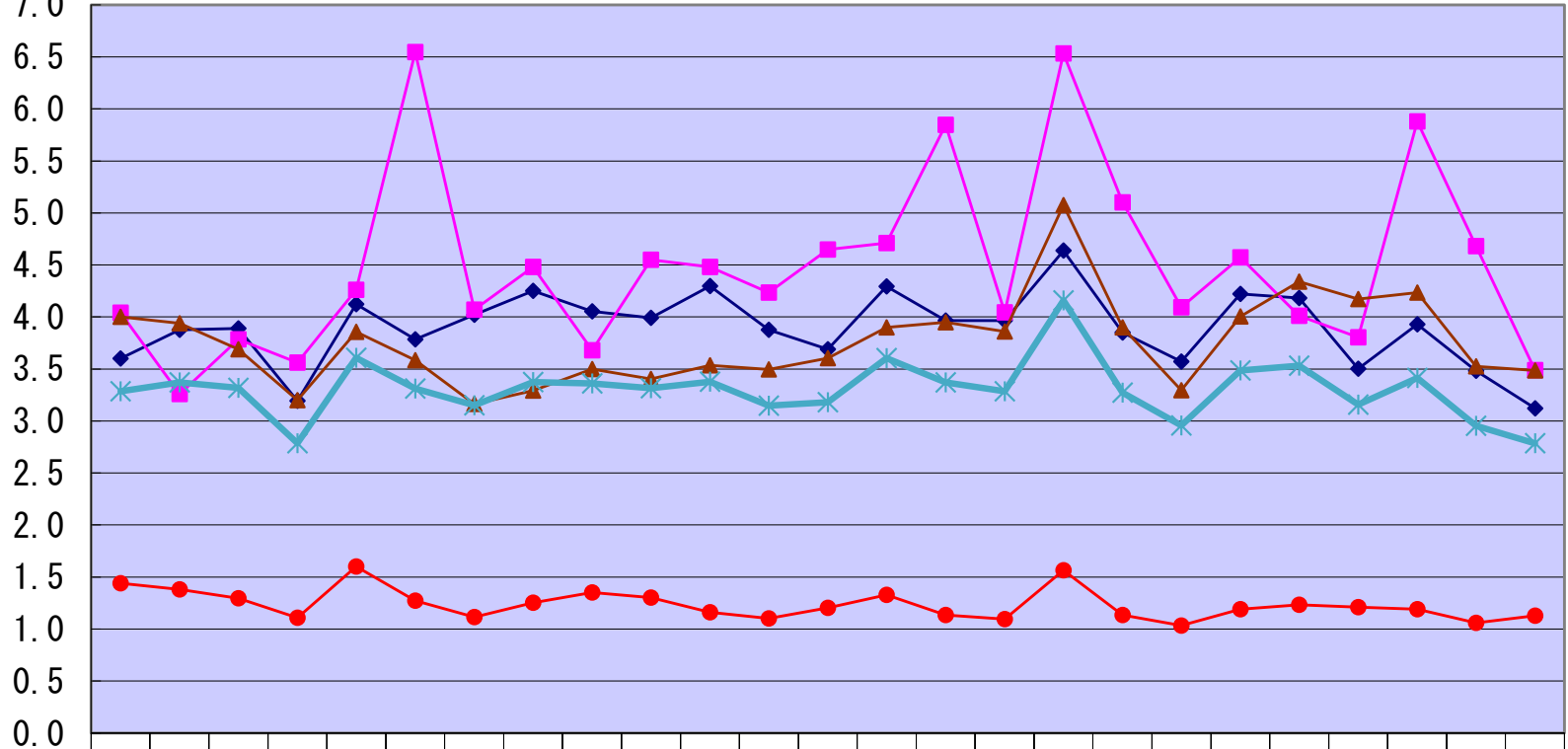
販売量(トン)



| | | | | | | | | | | | | | | | | | | | | | | | | | |
|------|------|------|------|------|------|------|------|------|------|------|------|------|------|------|------|------|------|------|------|------|------|------|------|------|------|
| 在庫量計 | 16.6 | 16.8 | 16.8 | 16.4 | 16.2 | 16.3 | 16.1 | 15.8 | 16.1 | 15.8 | 15.9 | 16.2 | 16.3 | 16.7 | 16.6 | 17.0 | 17.0 | 17.2 | 16.9 | 16.7 | 16.5 | 15.9 | 15.8 | 15.4 | 14.9 |
| 販売量 | 5.08 | 5.00 | 5.06 | 5.91 | 4.51 | 4.92 | 5.12 | 4.78 | 4.80 | 4.87 | 4.69 | 5.07 | 5.10 | 4.64 | 4.93 | 5.19 | 4.11 | 4.95 | 5.49 | 4.65 | 4.68 | 5.06 | 4.64 | 5.21 | 5.37 |

溶接管在庫保有月数

ヶ月 7.0



| 4月 | 5月 | 6月 | 7月 | 8月 | 9月 | 10月 | 11月 | 12月 | 1月 | 2月 | 3月 | 4月 | 5月 | 6月 | 7月 | 8月 | 9月 | 10月 | 11月 | 12月 | 1月 | 2月 | 3月 | 4月 |
|------|----|----|----|----|----|-----|-----|-----|------|----|----|----|----|----|----|----|----|------|-----|-----|----|----|----|----|
| 令和6年 | | | | | | | | | 令和7年 | | | | | | | | | 令和8年 | | | | | | |

| | | | | | | | | | | | | | | | | | | | | | | | | | |
|-----------|-----|-----|-----|-----|-----|-----|-----|-----|-----|-----|-----|-----|-----|-----|-----|-----|-----|-----|-----|-----|-----|-----|-----|-----|-----|
| ◆ 配管用鋼管 | 3.6 | 3.9 | 3.9 | 3.2 | 4.1 | 3.8 | 4.0 | 4.3 | 4.1 | 4.0 | 4.3 | 3.9 | 3.7 | 4.3 | 4.0 | 4.0 | 4.6 | 3.9 | 3.6 | 4.2 | 4.2 | 3.5 | 3.9 | 3.5 | 3.1 |
| ■ 配管用大径鋼管 | 4.0 | 3.3 | 3.8 | 3.6 | 4.3 | 6.5 | 4.1 | 4.5 | 3.7 | 4.5 | 4.5 | 4.2 | 4.6 | 4.7 | 5.8 | 4.0 | 6.5 | 5.1 | 4.1 | 4.6 | 4.0 | 3.8 | 5.9 | 4.7 | 3.5 |
| ▲ 化粧管 | 4.0 | 3.9 | 3.7 | 3.2 | 3.9 | 3.6 | 3.2 | 3.3 | 3.5 | 3.4 | 3.5 | 3.5 | 3.6 | 3.9 | 3.9 | 3.9 | 5.1 | 3.9 | 3.3 | 4.0 | 4.3 | 4.2 | 4.2 | 3.5 | 3.5 |
| ● その他 | 1.4 | 1.4 | 1.3 | 1.1 | 1.6 | 1.3 | 1.1 | 1.3 | 1.4 | 1.3 | 1.2 | 1.1 | 1.2 | 1.3 | 1.1 | 1.1 | 1.6 | 1.1 | 1.0 | 1.2 | 1.2 | 1.2 | 1.2 | 1.1 | 1.1 |
| ✧ 溶接管計 | 3.3 | 3.4 | 3.3 | 2.8 | 3.6 | 3.3 | 3.2 | 3.4 | 3.4 | 3.3 | 3.4 | 3.1 | 3.2 | 3.6 | 3.4 | 3.3 | 4.2 | 3.3 | 3.0 | 3.5 | 3.5 | 3.2 | 3.4 | 3.0 | 2.8 |