

## 全国ステンレス溶接管流通在庫調査表

溶接管:全国

令和8年3月

(単位:トン)

用途	鋼種	前月末在庫	当月販売量	当月末在庫						合計	在庫増減
				東北・北海道	関東・新潟	中部・北陸	関西・四国	中国	九州		
TPA (配管用鋼管)	304	8,330	2,444	389	1,806	872	3,626	355	922	7,970	▲ 360
	その他	1,631	317	20	258	54	1,131	24	158	1,644	+ 13
	小計	9,961	2,762	409	2,064	926	4,757	379	1,080	9,614	▲ 347
TPY (配管用大径鋼管)	304	657	153	10	89	12	539	2	11	663	+ 6
	その他	104	11	0	7	0	97	0	0	104	▲ 1
	小計	761	164	10	96	12	636	2	11	766	+ 6
KP (化粧管)	304	3,742	1,032	135	1,242	562	1,014	170	480	3,604	▲ 138
	その他	114	25	4	55	20	23	2	18	122	+ 8
	小計	3,855	1,057	139	1,297	582	1,038	172	498	3,726	▲ 130
その他	304	507	259	50	189	75	121	29	37	500	▲ 7
	その他	764	977	103	226	368	46	0	65	808	+ 44
	小計	1,271	1,236	153	415	443	167	29	102	1,308	+ 37
<b>合計</b>		<b>15,848</b>	<b>5,219</b>	<b>711</b>	<b>3,872</b>	<b>1,963</b>	<b>6,597</b>	<b>581</b>	<b>1,690</b>	<b>15,414</b>	<b>▲ 434</b>
<b>対前月比</b>			+ 576	+ 1	▲ 181	▲ 117	▲ 170	▲ 13	+ 46	▲ 434	

**報告条件**

- ①鋼種分類は、304とその他に分類して報告して下さい。
- ②販売量は、全国合計の販売数量です。
- ③当月末在庫は、自社のヤード、及び倉庫にある全ての在庫(工場、支店にある在庫及び預り在庫(ヤード品)、ユーザーへの預け在庫)を報告して下さい。
- ④当月末在庫の報告では複数箇所にある在庫拠点がある会員社は各所在地域別(全国6ブロック)に在庫数量を記入して下さい。
- ⑤用途の分類は下記内容で区分して下さい。
  - TPA(配管用鋼管) : JIS G3459
  - TPY(配管用大径鋼管) : JIS G3468
  - KP(化粧管)
  - その他 : サニタリー管(TBS)、一般配管用鋼管(TPD)、ボイラ・熱交換器用鋼管(TB)、機械構造用鋼管(TKA,TKC)等
- ⑥数量は、トン単位の整数で記入して下さい。

## 全国ステンレス溶接管流通在庫統計

【用途別在庫量】

(単位: ton)

用 鋼	途 種	配管用鋼管 (TPA)			配管用大径鋼管 (TPY)			化粧管 (KP)			その他			合 計		
		304	その他	計	304	その他	計	304	その他	計	304	その他	計	304	その他	計
令和4年	04月	9,820	1,529	11,349	584	91	675	4,196	130	4,326	616	912	1,528	15,216	2,662	17,878
令和4年	05月	9,840	1,530	11,371	640	93	733	4,285	131	4,415	569	831	1,400	15,334	2,585	17,919
令和4年	06月	10,002	1,518	11,521	717	97	814	4,272	144	4,416	519	862	1,382	15,511	2,622	18,132
令和4年	07月	10,322	1,569	11,890	764	98	862	4,316	163	4,479	495	804	1,300	15,897	2,634	18,531
令和4年	08月	10,741	1,604	12,344	801	109	910	4,330	174	4,504	544	787	1,331	16,415	2,674	19,089
令和4年	09月	10,757	1,609	12,367	782	112	894	4,463	197	4,660	569	778	1,348	16,572	2,697	19,269
令和4年	10月	10,895	1,561	12,457	779	109	888	4,513	185	4,698	640	783	1,423	16,827	2,638	19,466
令和4年	11月	10,909	1,550	12,460	820	109	929	4,426	174	4,600	689	778	1,468	16,845	2,612	19,457
令和4年	12月	10,702	1,569	12,272	825	112	937	4,464	163	4,627	700	806	1,506	16,691	2,650	19,342
令和5年	1月	10,245	1,510	11,754	769	120	889	4,416	148	4,564	654	808	1,462	16,084	2,586	18,669
令和5年	2月	10,069	1,489	11,558	734	122	856	4,315	139	4,454	646	787	1,433	15,763	2,538	18,301
令和5年	3月	10,225	1,495	11,719	775	134	909	4,264	145	4,409	598	828	1,426	15,861	2,602	18,463
令和5年	4月	9,672	1,445	11,118	749	122	871	4,249	145	4,394	648	844	1,492	15,318	2,556	17,874
令和5年	5月	9,297	1,341	10,638	736	118	854	4,343	141	4,484	671	864	1,535	15,047	2,465	17,512
令和5年	6月	9,193	1,368	10,561	728	112	840	4,270	136	4,406	677	801	1,478	14,867	2,418	17,285
令和5年	7月	9,307	1,389	10,696	733	104	837	4,254	151	4,405	623	759	1,382	14,918	2,402	17,320
令和5年	8月	9,209	1,435	10,644	650	102	752	4,292	154	4,446	649	774	1,423	14,800	2,465	17,265
令和5年	9月	8,971	1,468	10,439	667	97	764	4,194	158	4,352	631	741	1,372	14,463	2,464	16,927
令和5年	10月	8,711	1,470	10,182	619	95	714	4,079	158	4,237	653	793	1,445	14,062	2,516	16,578
令和5年	11月	8,613	1,445	10,058	613	91	704	3,973	162	4,135	566	775	1,341	13,765	2,473	16,238
令和5年	12月	8,605	1,499	10,104	654	90	744	3,930	156	4,085	474	775	1,249	13,663	2,520	16,183
令和6年	1月	8,530	1,523	10,053	682	119	801	3,953	161	4,114	467	817	1,284	13,632	2,621	16,252
令和6年	2月	8,540	1,659	10,199	660	88	748	3,819	140	3,959	491	803	1,294	13,509	2,691	16,200
令和6年	3月	8,938	1,608	10,546	672	99	771	3,744	142	3,886	567	763	1,331	13,922	2,612	16,533
令和6年	4月	9,022	1,614	10,636	681	103	784	3,751	141	3,892	590	791	1,381	14,044	2,650	16,694
令和6年	5月	9,199	1,606	10,806	691	104	795	3,753	148	3,901	579	774	1,353	14,222	2,633	16,855
令和6年	6月	9,288	1,647	10,936	650	107	757	3,644	149	3,793	510	822	1,332	14,092	2,726	16,817
令和6年	7月	9,162	1,586	10,748	658	104	762	3,501	147	3,648	556	772	1,328	13,877	2,609	16,487
令和6年	8月	9,104	1,369	10,473	617	256	873	3,459	142	3,602	534	801	1,335	13,714	2,568	16,283
令和6年	9月	9,124	1,067	10,190	637	528	1,165	3,485	141	3,626	530	795	1,325	13,775	2,531	16,306
令和6年	10月	9,098	1,459	10,557	620	92	712	3,395	145	3,540	524	819	1,343	13,637	2,514	16,151
令和6年	11月	8,973	1,473	10,445	554	88	642	3,353	149	3,502	533	775	1,308	13,413	2,485	15,898
令和6年	12月	9,015	1,472	10,487	679	94	773	3,378	154	3,531	555	793	1,348	13,626	2,513	16,139
令和7年	1月	8,730	1,468	10,198	700	96	796	3,374	150	3,523	523	806	1,329	13,326	2,520	15,846
令和7年	2月	8,736	1,553	10,288	690	102	792	3,403	149	3,551	574	766	1,340	13,402	2,569	15,971
令和7年	3月	8,924	1,659	10,583	693	105	798	3,396	158	3,554	559	736	1,295	13,572	2,658	16,230
令和7年	4月	8,930	1,605	10,535	727	130	857	3,528	164	3,692	511	765	1,276	13,697	2,664	16,360
令和7年	5月	9,079	1,655	10,734	759	131	890	3,642	176	3,817	536	766	1,302	14,017	2,727	16,744
令和7年	6月	8,975	1,651	10,625	770	126	896	3,685	162	3,846	547	736	1,283	13,976	2,674	16,651
令和7年	7月	9,218	1,692	10,910	765	122	887	3,811	159	3,970	565	745	1,310	14,360	2,717	17,077
令和7年	8月	9,294	1,666	10,961	754	122	876	3,806	151	3,957	528	778	1,305	14,382	2,717	17,099
令和7年	9月	9,273	1,652	10,924	733	118	851	4,012	157	4,169	538	766	1,304	14,557	2,692	17,249
令和7年	10月	9,031	1,755	10,787	699	106	805	3,890	142	4,032	503	781	1,283	14,123	2,784	16,908
令和7年	11月	8,934	1,731	10,666	669	113	782	3,872	139	4,011	512	791	1,303	13,987	2,774	16,761
令和7年	12月	8,778	1,652	10,430	725	115	840	3,826	136	3,962	528	787	1,315	13,858	2,689	16,547
令和8年	1月	8,370	1,640	10,010	665	108	773	3,812	119	3,931	514	765	1,279	13,361	2,633	15,993
令和8年	2月	8,330	1,631	9,961	657	104	761	3,742	114	3,855	507	764	1,271	13,235	2,613	15,848
令和8年	3月	7,970	1,644	9,614	663	104	766	3,604	122	3,726	500	808	1,308	12,736	2,678	15,414

### 全国ステンレス溶接管流通在庫統計

【鋼種別在庫量】

(単位: ton)

鋼種用途	304					その他					合計				
	TPA	TPY	KP	その他	計	TPA	TPY	KP	その他	計	TPA	TPY	KP	その他	計
令和4年 04月	9,820	584	4,196	616	15,216	1,529	91	130	912	2,662	11,349	675	4,326	1,528	17,878
令和4年 05月	9,840	640	4,285	569	15,334	1,530	93	131	831	2,585	11,371	733	4,415	1,400	17,919
令和4年 06月	10,002	717	4,272	519	15,511	1,518	97	144	862	2,622	11,521	814	4,416	1,382	18,132
令和4年 07月	10,322	764	4,316	495	15,897	1,569	98	163	804	2,634	11,890	862	4,479	1,300	18,531
令和4年 08月	10,741	801	4,330	544	16,415	1,604	109	174	787	2,674	12,344	910	4,504	1,331	19,089
令和4年 09月	10,757	782	4,463	569	16,572	1,609	112	197	778	2,697	12,367	894	4,660	1,348	19,269
令和4年 10月	10,895	779	4,513	640	16,827	1,561	109	185	783	2,638	12,457	888	4,698	1,423	19,466
令和4年 11月	10,909	820	4,426	689	16,845	1,550	109	174	778	2,612	12,460	929	4,600	1,468	19,457
令和4年 12月	10,702	825	4,464	700	16,691	1,569	112	163	806	2,650	12,272	937	4,627	1,506	19,342
令和5年 1月	10,245	769	4,416	654	16,084	1,510	120	148	808	2,586	11,754	889	4,564	1,462	18,669
令和5年 2月	10,069	734	4,315	646	15,763	1,489	122	139	787	2,538	11,558	856	4,454	1,433	18,301
令和5年 3月	10,225	775	4,264	598	15,861	1,495	134	145	828	2,602	11,719	909	4,409	1,426	18,463
令和5年 4月	9,672	749	4,249	648	15,318	1,445	122	145	844	2,556	11,118	871	4,394	1,492	17,874
令和5年 5月	9,297	736	4,343	671	15,047	1,341	118	141	864	2,465	10,638	854	4,484	1,535	17,512
令和5年 6月	9,193	728	4,270	677	14,867	1,368	112	136	801	2,418	10,561	840	4,406	1,478	17,285
令和5年 7月	9,307	733	4,254	623	14,918	1,389	104	151	759	2,402	10,696	837	4,405	1,382	17,320
令和5年 8月	9,209	650	4,292	649	14,800	1,435	102	154	774	2,465	10,644	752	4,446	1,423	17,265
令和5年 9月	8,971	667	4,194	631	14,463	1,468	97	158	741	2,464	10,439	764	4,352	1,372	16,927
令和5年 10月	8,711	619	4,079	653	14,062	1,470	95	158	793	2,516	10,182	714	4,237	1,445	16,578
令和5年 11月	8,613	613	3,973	566	13,765	1,445	91	162	775	2,473	10,058	704	4,135	1,341	16,238
令和5年 12月	8,605	654	3,930	474	13,663	1,499	90	156	775	2,520	10,104	744	4,085	1,249	16,183
令和6年 1月	8,530	682	3,953	467	13,632	1,523	119	161	817	2,621	10,053	801	4,114	1,284	16,252
令和6年 2月	8,540	660	3,819	491	13,509	1,659	88	140	803	2,691	10,199	748	3,959	1,294	16,200
令和6年 3月	8,938	672	3,744	567	13,922	1,608	99	142	763	2,612	10,546	771	3,886	1,331	16,533
令和6年 4月	9,022	681	3,751	590	14,044	1,614	103	141	791	2,650	10,636	784	3,892	1,381	16,694
令和6年 5月	9,199	691	3,753	579	14,222	1,606	104	148	774	2,633	10,806	795	3,901	1,353	16,855
令和6年 6月	9,288	650	3,644	510	14,092	1,647	107	149	822	2,726	10,936	757	3,793	1,332	16,817
令和6年 7月	9,162	658	3,501	556	13,877	1,586	104	147	772	2,609	10,748	762	3,648	1,328	16,487
令和6年 8月	9,104	617	3,459	534	13,714	1,369	256	142	801	2,568	10,473	873	3,602	1,335	16,283
令和6年 9月	9,124	637	3,485	530	13,775	1,067	528	141	795	2,531	10,190	1,165	3,626	1,325	16,306
令和6年 10月	9,098	620	3,395	524	13,637	1,459	92	145	819	2,514	10,557	712	3,540	1,343	16,151
令和6年 11月	8,973	554	3,353	533	13,413	1,473	88	149	775	2,485	10,445	642	3,502	1,308	15,898
令和6年 12月	9,015	679	3,378	555	13,626	1,472	94	154	793	2,513	10,487	773	3,531	1,348	16,139
令和7年 1月	8,730	700	3,374	523	13,326	1,468	96	150	806	2,520	10,198	796	3,523	1,329	15,846
令和7年 2月	8,736	690	3,403	574	13,402	1,553	102	149	766	2,569	10,288	792	3,551	1,340	15,971
令和7年 3月	8,924	693	3,396	559	13,572	1,659	105	158	736	2,658	10,583	798	3,554	1,295	16,230
令和7年 4月	8,930	727	3,528	511	13,697	1,605	130	164	765	2,664	10,535	857	3,692	1,276	16,360
令和7年 5月	9,079	759	3,642	536	14,017	1,655	131	176	766	2,727	10,734	890	3,817	1,302	16,744
令和7年 6月	8,975	770	3,685	547	13,976	1,651	126	162	736	2,674	10,625	896	3,846	1,283	16,651
令和7年 7月	9,218	765	3,811	565	14,360	1,692	122	159	745	2,717	10,910	887	3,970	1,310	17,077
令和7年 8月	9,294	754	3,806	528	14,382	1,666	122	151	778	2,717	10,961	876	3,957	1,305	17,099
令和7年 9月	9,273	733	4,012	538	14,557	1,652	118	157	766	2,692	10,924	851	4,169	1,304	17,249
令和7年 10月	9,031	699	3,890	503	14,123	1,755	106	142	781	2,784	10,787	805	4,032	1,283	16,908
令和7年 11月	8,934	669	3,872	512	13,987	1,731	113	139	791	2,774	10,666	782	4,011	1,303	16,761
令和7年 12月	8,778	725	3,826	528	13,858	1,652	115	136	787	2,689	10,430	840	3,962	1,315	16,547
令和8年 1月	8,370	665	3,812	514	13,361	1,640	108	119	765	2,633	10,010	773	3,931	1,279	15,993
令和8年 2月	8,330	657	3,742	507	13,235	1,631	104	114	764	2,613	9,961	761	3,855	1,271	15,848
令和8年 3月	7,970	663	3,604	500	12,736	1,644	104	122	808	2,678	9,614	766	3,726	1,308	15,414

## 全国ステンレス溶接管流通在庫統計

【地区別在庫量③】（合計）

用 途	地 区	合 計						
		東北・北海道	関東・新潟	中部・北陸	関西・四国	中国	九州	計
令和4年	04月	1,105	5,382	2,117	6,823	634	1,817	17,878
令和4年	05月	1,121	5,299	2,162	6,778	684	1,875	17,919
令和4年	06月	1,182	5,296	2,184	6,844	686	1,940	18,132
令和4年	07月	1,156	5,326	2,233	7,107	690	2,020	18,531
令和4年	08月	1,115	5,538	2,197	7,509	709	2,021	19,089
令和4年	09月	1,082	5,664	2,279	7,611	600	2,033	19,269
令和4年	10月	1,082	5,813	2,242	7,508	755	2,066	19,466
令和4年	11月	1,083	5,769	2,273	7,629	710	1,993	19,457
令和4年	12月	1,083	5,690	2,196	7,654	693	2,025	19,342
令和5年	1月	1,035	5,421	2,148	7,439	668	1,958	18,669
令和5年	2月	1,021	5,309	2,108	7,348	647	1,867	18,301
令和5年	3月	1,009	5,262	2,539	7,233	620	1,800	18,463
令和5年	4月	1,031	5,266	2,120	7,027	657	1,773	17,874
令和5年	5月	982	5,055	2,138	6,941	667	1,728	17,512
令和5年	6月	882	4,995	2,087	6,908	686	1,727	17,285
令和5年	7月	849	5,106	2,091	6,903	674	1,697	17,320
令和5年	8月	835	5,149	2,082	6,897	655	1,647	17,265
令和5年	9月	773	5,033	2,056	6,757	645	1,662	16,927
令和5年	10月	721	4,874	2,043	6,659	627	1,655	16,578
令和5年	11月	703	4,736	2,066	6,514	598	1,623	16,238
令和5年	12月	708	4,619	2,074	6,576	592	1,613	16,183
令和6年	1月	707	4,642	2,058	6,631	606	1,609	16,252
令和6年	2月	683	4,643	2,050	6,676	612	1,536	16,200
令和6年	3月	670	4,773	2,055	6,930	603	1,503	16,533
令和6年	4月	703	4,809	2,065	7,038	620	1,458	16,694
令和6年	5月	710	4,901	2,091	7,108	646	1,399	16,855
令和6年	6月	745	4,836	2,149	6,999	652	1,437	16,817
令和6年	7月	780	4,727	2,086	6,748	654	1,490	16,487
令和6年	8月	788	4,598	2,097	6,668	668	1,464	16,283
令和6年	9月	750	4,547	2,021	6,897	693	1,398	16,306
令和6年	10月	744	4,480	2,064	6,649	704	1,510	16,151
令和6年	11月	724	4,439	2,026	6,587	693	1,429	15,898
令和6年	12月	731	4,426	2,051	6,874	667	1,391	16,139
令和7年	1月	699	4,396	1,857	6,847	642	1,404	15,846
令和7年	2月	674	4,476	1,912	6,878	638	1,394	15,971
令和7年	3月	673	4,451	1,939	7,092	629	1,446	16,230
令和7年	4月	667	4,495	1,950	7,183	615	1,451	16,360
令和7年	5月	672	4,567	1,998	7,436	608	1,463	16,744
令和7年	6月	702	4,502	1,914	7,381	646	1,506	16,651
令和7年	7月	650	4,474	2,040	7,660	657	1,597	17,077
令和7年	8月	642	4,526	2,023	7,650	680	1,579	17,099
令和7年	9月	715	4,462	2,061	7,580	672	1,760	17,249
令和7年	10月	720	4,263	2,056	7,457	632	1,780	16,908
令和7年	11月	725	4,237	2,044	7,333	645	1,777	16,761
令和7年	12月	747	4,145	2,065	7,151	626	1,812	16,547
令和8年	1月	724	4,169	2,052	6,795	608	1,646	15,993
令和8年	2月	710	4,053	2,080	6,768	594	1,644	15,848
令和8年	3月	711	3,872	1,963	6,597	581	1,690	15,414

## 全国ステンレス溶接管流通在庫統計

【用途別販売量】

(単位: ton)

用 鋼	途 種	配管用鋼管 (TPA)			配管用大径鋼管 (TPY)			化粧管 (KP)			その他			合 計		
		304	その他	計	304	その他	計	304	その他	計	304	その他	計	304	その他	計
令和4年	04月	3,201	407	1,165	175	8	119	17	547	2	19	712	-453	4,761	1,237	5,999
令和4年	05月	3,213	397	3,485	1,085	86	1,378	529	971	188	242	3,395	-90	4,656	962	5,619
令和4年	06月	2,842	265	141	34	3	98	18	8	0	19	145	4	4,502	991	5,492
令和4年	07月	2,818	326	3,626	1,119	88	1,476	547	978	188	261	3,540	-86	4,319	1,153	5,472
令和4年	08月	2,288	357	530	232	61	203	67	124	43	26	524	-6	3,602	1,043	4,645
令和4年	09月	2,344	322	795	972	138	167	397	39	0	78	819	24	3,668	1,208	4,875
令和4年	10月	2,480	332	1,325	1,205	199	370	464	163	43	104	1,343	18	3,937	1,158	5,095
令和4年	11月	2,487	268	16,306	5,124	744	4,480	2,064	6,649	704	1,510	16,151	-155	3,858	1,159	5,016
令和4年	12月	2,323	275	24	201	-7	-67	43	-247	11	111	-155		3,605	1,179	4,783
令和5年	1月	2,332	300	2,632	273	14	287	992	32	1,025	155	708	863	3,752	1,055	4,807
令和5年	2月	2,477	247	2,724	203	17	220	1,036	31	1,067	188	842	1,031	3,904	1,137	5,041
令和5年	3月	2,828	238	3,066	147	25	172	1,075	30	1,105	211	994	1,205	4,261	1,287	5,548
令和5年	4月	2,771	273	3,045	164	21	185	959	29	988	238	827	1,065	4,133	1,150	5,283
令和5年	5月	2,244	286	2,530	143	32	175	953	30	983	187	718	905	3,528	1,066	4,593
令和5年	6月	2,423	230	2,652	173	19	192	1,011	32	1,042	188	1,005	1,193	3,794	1,285	5,079
令和5年	7月	2,275	220	2,495	198	30	228	984	31	1,015	218	916	1,134	3,676	1,197	4,873
令和5年	8月	2,304	195	2,499	215	15	230	923	27	950	170	765	935	3,612	1,002	4,614
令和5年	9月	2,413	230	2,643	150	21	171	985	33	1,017	183	938	1,122	3,731	1,222	4,953
令和5年	10月	2,757	273	3,031	196	18	214	1,036	32	1,068	208	934	1,142	4,198	1,257	5,455
令和5年	11月	2,698	319	3,017	213	22	235	1,051	30	1,081	225	973	1,199	4,187	1,344	5,531
令和5年	12月	2,478	290	2,768	183	17	200	957	31	988	209	894	1,103	3,826	1,232	5,058
令和6年	1月	2,345	285	2,630	183	14	197	952	30	982	179	728	907	3,658	1,056	4,715
令和6年	2月	2,473	254	2,727	185	15	200	995	32	1,027	169	704	873	3,823	1,005	4,828
令和6年	3月	2,324	307	2,631	137	17	154	978	32	1,011	194	772	966	3,633	1,128	4,762
令和6年	4月	2,640	315	2,955	179	15	194	945	28	973	177	782	959	3,941	1,140	5,081
令和6年	5月	2,487	299	2,787	210	34	244	972	19	991	196	784	980	3,865	1,136	5,001
令和6年	6月	2,519	291	2,810	171	29	200	996	32	1,028	223	806	1,029	3,910	1,158	5,068
令和6年	7月	3,015	351	3,366	193	21	214	1,109	31	1,140	244	954	1,198	4,561	1,357	5,918
令和6年	8月	2,273	267	2,540	173	32	205	905	29	934	145	689	834	3,496	1,017	4,512
令和6年	9月	2,373	320	2,693	157	21	178	978	34	1,012	169	872	1,041	3,677	1,246	4,923
令和6年	10月	2,454	171	2,626	159	16	175	1,085	34	1,119	232	972	1,205	3,931	1,194	5,124
令和6年	11月	2,268	215	2,483	144	15	159	1,044	32	1,075	193	879	1,072	3,649	1,140	4,789
令和6年	12月	2,262	326	2,587	192	18	210	974	36	1,009	187	810	997	3,615	1,190	4,804
令和7年	1月	2,356	271	2,627	160	10	170	1,009	29	1,038	155	882	1,036	3,679	1,191	4,871
令和7年	2月	2,094	280	2,374	164	14	178	964	33	997	169	976	1,145	3,391	1,303	4,693
令和7年	3月	2,289	365	2,654	167	20	187	988	29	1,016	203	1,012	1,215	3,647	1,426	5,072
令和7年	4月	2,518	351	2,870	157	15	172	957	28	986	207	870	1,077	3,840	1,264	5,104
令和7年	5月	2,206	294	2,500	177	12	189	952	27	979	164	816	980	3,499	1,149	4,648
令和7年	6月	2,361	318	2,680	139	14	153	941	33	974	181	950	1,132	3,623	1,316	4,939
令和7年	7月	2,474	276	2,751	200	19	219	997	32	1,029	205	992	1,197	3,877	1,319	5,196
令和7年	8月	2,045	319	2,364	122	12	134	763	17	780	152	682	834	3,082	1,029	4,112
令和7年	9月	2,406	343	2,749	144	12	156	889	23	911	165	976	1,141	3,604	1,354	4,958
令和7年	10月	2,638	327	2,965	173	22	195	1,050	28	1,078	236	1,017	1,253	4,097	1,395	5,491
令和7年	11月	2,235	272	2,507	159	15	174	868	19	887	213	875	1,088	3,475	1,181	4,657
令和7年	12月	2,150	345	2,495	181	29	210	891	22	913	180	888	1,068	3,402	1,284	4,686
令和8年	1月	2,549	311	2,859	188	15	203	915	27	942	203	855	1,058	3,856	1,208	5,063
令和8年	2月	2,229	307	2,535	117	12	129	882	28	911	171	897	1,068	3,399	1,244	4,643
令和8年	3月	2,444	317	2,762	153	11	164	1,032	25	1,057	259	977	1,236	3,888	1,331	5,219

### 全国ステンレス溶接管流通在庫統計

【鋼種別販売量】

(単位: ton)

鋼種 用途	304					その他					合計				
	TPA	TPY	KP	その他	計	TPA	TPY	KP	その他	計	TPA	TPY	KP	その他	計
令和4年 04月	3,201	236	1,116	209	4,761	407	35	34	761	1,237	3,608	271	1,150	969	5,999
令和4年 05月	3,213	213	1,010	220	4,656	397	22	29	514	962	3,611	235	1,039	734	5,619
令和4年 06月	2,842	178	1,154	328	4,502	265	19	29	677	991	3,108	197	1,183	1,005	5,492
令和4年 07月	2,818	257	1,021	223	4,319	326	28	29	770	1,153	3,144	285	1,050	993	5,472
令和4年 08月	2,288	186	945	182	3,602	357	16	26	644	1,043	2,645	202	971	826	4,645
令和4年 09月	2,344	223	942	159	3,668	322	15	38	832	1,208	2,666	238	980	992	4,875
令和4年 10月	2,480	308	967	182	3,937	332	15	28	783	1,158	2,812	323	995	965	5,095
令和4年 11月	2,487	167	1,052	151	3,858	268	20	33	837	1,159	2,755	187	1,085	989	5,016
令和4年 12月	2,323	185	947	149	3,605	275	33	32	838	1,179	2,598	218	980	987	4,783
令和5年 1月	2,332	273	992	155	3,752	300	14	32	708	1,055	2,632	287	1,025	863	4,807
令和5年 2月	2,477	203	1,036	188	3,904	247	17	31	842	1,137	2,724	220	1,067	1,031	5,041
令和5年 3月	2,828	147	1,075	211	4,261	238	25	30	994	1,287	3,066	172	1,105	1,205	5,548
令和5年 4月	2,771	164	959	238	4,133	273	21	29	827	1,150	3,045	185	988	1,065	5,283
令和5年 5月	2,244	143	953	187	3,528	286	32	30	718	1,066	2,530	175	983	905	4,593
令和5年 6月	2,423	173	1,011	188	3,794	230	19	32	1,005	1,285	2,652	192	1,042	1,193	5,079
令和5年 7月	2,275	198	984	218	3,676	220	30	31	916	1,197	2,495	228	1,015	1,134	4,873
令和5年 8月	2,304	215	923	170	3,612	195	15	27	765	1,002	2,499	230	950	935	4,614
令和5年 9月	2,413	150	985	183	3,731	230	21	33	938	1,222	2,643	171	1,017	1,122	4,953
令和5年 10月	2,757	196	1,036	208	4,198	273	18	32	934	1,257	3,031	214	1,068	1,142	5,455
令和5年 11月	2,698	213	1,051	225	4,187	319	22	30	973	1,344	3,017	235	1,081	1,199	5,531
令和5年 12月	2,478	183	957	209	3,826	290	17	31	894	1,232	2,768	200	988	1,103	5,058
令和6年 1月	2,345	183	952	179	3,658	285	14	30	728	1,056	2,630	197	982	907	4,715
令和6年 2月	2,473	185	995	169	3,823	254	15	32	704	1,005	2,727	200	1,027	873	4,828
令和6年 3月	2,324	137	978	194	3,633	307	17	32	772	1,128	2,631	154	1,011	966	4,762
令和6年 4月	2,640	179	945	177	3,941	315	15	28	782	1,140	2,955	194	973	959	5,081
令和6年 5月	2,487	210	972	196	3,865	299	34	19	784	1,136	2,787	244	991	980	5,001
令和6年 6月	2,519	171	996	223	3,910	291	29	32	806	1,158	2,810	200	1,028	1,029	5,068
令和6年 7月	3,015	193	1,109	244	4,561	351	21	31	954	1,357	3,366	214	1,140	1,198	5,918
令和6年 8月	2,273	173	905	145	3,496	267	32	29	689	1,017	2,540	205	934	834	4,512
令和6年 9月	2,373	157	978	169	3,677	320	21	34	872	1,246	2,693	178	1,012	1,041	4,923
令和6年 10月	2,454	159	1,085	232	3,931	171	16	34	972	1,194	2,626	175	1,119	1,205	5,124
令和6年 11月	2,268	144	1,044	193	3,649	215	15	32	879	1,140	2,483	159	1,075	1,072	4,789
令和6年 12月	2,262	192	974	187	3,615	326	18	36	810	1,190	2,587	210	1,009	997	4,804
令和7年 1月	2,356	160	1,009	155	3,679	271	10	29	882	1,191	2,627	170	1,038	1,036	4,871
令和7年 2月	2,094	164	964	169	3,391	280	14	33	976	1,303	2,374	178	997	1,145	4,693
令和7年 3月	2,289	167	988	203	3,647	365	20	29	1,012	1,426	2,654	187	1,016	1,215	5,072
令和7年 4月	2,518	157	957	207	3,840	351	15	28	870	1,264	2,870	172	986	1,077	5,104
令和7年 5月	2,206	177	952	164	3,499	294	12	27	816	1,149	2,500	189	979	980	4,648
令和7年 6月	2,361	139	941	181	3,623	318	14	33	950	1,316	2,680	153	974	1,132	4,939
令和7年 7月	2,474	200	997	205	3,877	276	19	32	992	1,319	2,751	219	1,029	1,197	5,196
令和7年 8月	2,045	122	763	152	3,082	319	12	17	682	1,029	2,364	134	780	834	4,112
令和7年 9月	2,406	144	889	165	3,604	343	12	23	976	1,354	2,749	156	911	1,141	4,958
令和7年 10月	2,638	173	1,050	236	4,097	327	22	28	1,017	1,395	2,965	195	1,078	1,253	5,491
令和7年 11月	2,235	159	868	213	3,475	272	15	19	875	1,181	2,507	174	887	1,088	4,657
令和7年 12月	2,150	181	891	180	3,402	345	29	22	888	1,284	2,495	210	913	1,068	4,686
令和8年 1月	2,549	188	915	203	3,856	311	15	27	855	1,208	2,859	203	942	1,058	5,063
令和8年 2月	2,229	117	882	171	3,399	307	12	28	897	1,244	2,535	129	911	1,068	4,643
令和8年 3月	2,444	153	1,032	259	3,888	317	11	25	977	1,331	2,762	164	1,057	1,236	5,219

## 全国ステンレス溶接管流通在庫統計

【在庫保有月数】

(単位：ヶ月)

用 鋼	途 種	配管用鋼管 (TPA)			配管用大径鋼管 (TPY)			化粧管 (KP)			その他			合 計		
		304	その他	計	304	その他	計	304	その他	計	304	その他	計	304	その他	計
令和4年	04月	3.1	3.8	3.1	2.5	2.6	2.5	3.8	3.8	3.8	3.0	1.2	1.6	3.2	2.2	3.0
令和4年	05月	3.1	3.9	3.1	3.0	4.2	3.1	4.2	4.5	4.2	2.6	1.6	1.9	3.3	2.7	3.2
令和4年	06月	3.5	5.7	3.7	4.0	5.1	4.1	3.7	4.9	3.7	1.6	1.3	1.4	3.4	2.6	3.3
令和4年	07月	3.7	4.8	3.8	3.0	3.5	3.0	4.2	5.6	4.3	2.2	1.0	1.3	3.7	2.3	3.4
令和4年	08月	4.7	4.5	4.7	4.3	6.8	4.5	4.6	6.7	4.6	3.0	1.2	1.6	4.6	2.6	4.1
令和4年	09月	4.6	5.0	4.6	3.5	7.5	3.8	4.7	5.2	4.8	3.6	0.9	1.4	4.5	2.2	4.0
令和4年	10月	4.4	4.7	4.4	2.5	7.3	2.7	4.7	6.6	4.7	3.5	1.0	1.5	4.3	2.3	3.8
令和4年	11月	4.4	5.8	4.5	4.9	5.5	5.0	4.2	5.3	4.2	4.6	0.9	1.5	4.4	2.3	3.9
令和4年	12月	4.6	5.7	4.7	4.5	3.4	4.3	4.7	5.0	4.7	4.7	1.0	1.5	4.6	2.2	4.0
令和5年	1月	4.4	5.0	4.5	2.8	8.6	3.1	4.5	4.5	4.5	4.2	1.1	1.7	4.3	2.5	3.9
令和5年	2月	4.1	6.0	4.2	3.6	7.2	3.9	4.2	4.5	4.2	3.4	0.9	1.4	4.0	2.2	3.6
令和5年	3月	3.6	6.3	3.8	5.3	5.4	5.3	4.0	4.8	4.0	2.8	0.8	1.2	3.7	2.0	3.3
令和5年	4月	3.5	5.3	3.7	4.6	5.8	4.7	4.4	5.0	4.4	2.7	1.0	1.4	3.7	2.2	3.4
令和5年	5月	4.1	4.7	4.2	5.1	3.7	4.9	4.6	4.8	4.6	3.6	1.2	1.7	4.3	2.3	3.8
令和5年	6月	3.8	6.0	4.0	4.2	5.9	4.4	4.2	4.3	4.2	3.6	0.8	1.2	3.9	1.9	3.4
令和5年	7月	4.1	6.3	4.3	3.7	3.5	3.7	4.3	4.8	4.3	2.9	0.8	1.2	4.1	2.0	3.6
令和5年	8月	4.0	7.4	4.3	3.0	6.8	3.3	4.7	5.6	4.7	3.8	1.0	1.5	4.1	2.5	3.7
令和5年	9月	3.7	6.4	4.0	4.4	4.6	4.5	4.3	4.9	4.3	3.4	0.8	1.2	3.9	2.0	3.4
令和5年	10月	3.2	5.4	3.4	3.2	5.3	3.3	3.9	4.9	4.0	3.1	0.8	1.3	3.4	2.0	3.0
令和5年	11月	3.2	4.5	3.3	2.9	4.1	3.0	3.8	5.4	3.8	2.5	0.8	1.1	3.3	1.8	2.9
令和5年	12月	3.5	5.2	3.7	3.6	5.3	3.7	4.1	5.0	4.1	2.3	0.9	1.1	3.6	2.0	3.2
令和6年	1月	3.6	5.3	3.8	3.7	8.5	4.1	4.2	5.4	4.2	2.6	1.1	1.4	3.7	2.5	3.4
令和6年	2月	3.5	6.5	3.7	3.6	5.9	3.7	3.8	4.4	3.9	2.9	1.1	1.5	3.5	2.7	3.4
令和6年	3月	3.8	5.2	4.0	4.9	5.8	5.0	3.8	4.4	3.8	2.9	1.0	1.4	3.8	2.3	3.5
令和6年	4月	3.4	5.1	3.6	3.8	6.9	4.0	4.0	5.1	4.0	3.3	1.0	1.4	3.6	2.3	3.3
令和6年	5月	3.7	5.4	3.9	3.3	3.1	3.3	3.9	7.9	3.9	3.0	1.0	1.4	3.7	2.3	3.4
令和6年	6月	3.7	5.7	3.9	3.8	3.7	3.8	3.7	4.6	3.7	2.3	1.0	1.3	3.6	2.4	3.3
令和6年	7月	3.0	4.5	3.2	3.4	5.0	3.6	3.2	4.7	3.2	2.3	0.8	1.1	3.0	1.9	2.8
令和6年	8月	4.0	5.1	4.1	3.6	8.0	4.3	3.8	4.9	3.9	3.7	1.2	1.6	3.9	2.5	3.6
令和6年	9月	3.8	3.3	3.8	4.1	25.1	6.5	3.6	4.2	3.6	3.1	0.9	1.3	3.7	2.0	3.3
令和6年	10月	3.7	8.5	4.0	3.9	5.8	4.1	3.1	4.3	3.2	2.3	0.8	1.1	3.5	2.1	3.2
令和6年	11月	4.0	6.9	4.2	3.9	5.9	4.0	3.2	4.7	3.3	2.8	0.9	1.2	3.7	2.2	3.3
令和6年	12月	4.0	4.5	4.1	3.5	5.2	3.7	3.5	4.3	3.5	3.0	1.0	1.4	3.8	2.1	3.4
令和7年	1月	3.7	5.4	3.9	4.4	9.6	4.7	3.3	5.2	3.4	3.4	0.9	1.3	3.6	2.1	3.3
令和7年	2月	4.2	5.3	4.3	4.3	6.9	4.5	3.5	4.5	3.5	3.1	0.8	1.2	3.9	1.9	3.4
令和7年	3月	3.9	4.5	4.0	4.1	5.3	4.3	3.4	5.5	3.5	2.8	0.7	1.1	3.7	1.9	3.2
令和7年	4月	3.5	4.6	3.7	4.6	8.7	5.0	3.7	5.8	3.7	2.5	0.9	1.2	3.6	2.1	3.2
令和7年	5月	4.1	5.6	4.3	4.3	10.9	4.7	3.8	6.5	3.9	3.3	0.9	1.3	4.0	2.4	3.6
令和7年	6月	3.8	5.2	4.0	5.5	9.0	5.8	3.9	4.9	3.9	3.0	0.8	1.1	3.9	2.0	3.4
令和7年	7月	3.7	6.1	4.0	3.8	6.4	4.0	3.8	5.0	3.9	2.8	0.8	1.1	3.7	2.1	3.3
令和7年	8月	4.5	5.2	4.6	6.2	10.2	6.5	5.0	9.2	5.1	3.5	1.1	1.6	4.7	2.6	4.2
令和7年	9月	3.9	4.8	4.0	5.1	9.8	5.4	4.5	6.8	4.6	3.3	0.8	1.1	4.0	2.0	3.5
令和7年	10月	3.4	5.4	3.6	4.0	4.8	4.1	3.7	5.0	3.7	2.1	0.8	1.0	3.4	2.0	3.1
令和7年	11月	4.0	6.4	4.3	4.2	7.5	4.5	4.5	7.3	4.5	2.4	0.9	1.2	4.0	2.3	3.6
令和7年	12月	4.1	4.8	4.2	4.0	4.0	4.0	4.3	6.3	4.3	2.9	0.9	1.2	4.1	2.1	3.5
令和8年	1月	3.3	5.3	3.5	3.5	7.2	3.8	4.2	4.4	4.2	2.5	0.9	1.2	3.5	2.2	3.2
令和8年	2月	3.7	5.3	3.9	5.6	8.7	5.9	4.2	4.0	4.2	3.0	0.9	1.2	3.9	2.1	3.4
令和8年	3月	3.3	5.2	3.5	4.3	9.4	4.7	3.5	4.8	3.5	1.9	0.8	1.1	3.3	2.0	3.0

全国ステンレス溶接管流通在庫統計

【前年同月比在庫増減(量)】

(単位: ton)

用 鋼	途 種	配管用鋼管 (TPA)			配管用大径鋼管 (TPY)			化粧管 (KP)			その他			合 計		
		304	その他	計	304	その他	計	304	その他	計	304	その他	計	304	その他	計
令和4年	04月	378	▲ 26	351	129	50	179	67	18	85	36	297	334	611	338	949
令和4年	05月	442	▲ 42	401	213	47	260	74	28	101	▲ 66	168	102	663	201	863
令和4年	06月	542	▲ 47	495	270	46	316	118	41	158	▲ 115	70	▲ 45	816	109	925
令和4年	07月	878	31	910	324	47	371	110	63	173	▲ 100	▲ 108	▲ 208	1,213	33	1,246
令和4年	08月	1,302	171	1,474	365	26	391	94	64	158	▲ 87	▲ 343	▲ 430	1,675	▲ 81	1,594
令和4年	09月	1,558	268	1,825	409	35	444	130	75	205	52	▲ 379	▲ 327	2,148	▲ 1	2,147
令和4年	10月	1,394	239	1,633	392	28	420	233	69	302	106	▲ 342	▲ 236	2,125	▲ 6	2,119
令和4年	11月	924	228	1,152	375	27	402	126	45	171	156	▲ 555	▲ 399	1,581	▲ 256	1,326
令和4年	12月	716	114	831	359	40	399	89	38	127	▲ 267	▲ 400	▲ 667	897	▲ 207	689
令和5年	1月	406	▲ 7	399	234	44	278	115	24	140	68	▲ 271	▲ 203	823	▲ 210	613
令和5年	2月	196	▲ 68	128	179	40	219	112	8	120	68	▲ 275	▲ 207	555	▲ 295	261
令和5年	3月	405	▲ 34	370	191	43	234	68	15	83	▲ 19	▲ 84	▲ 103	645	▲ 60	585
令和5年	4月	▲ 168	▲ 85	▲ 253	109	29	138	▲ 35	14	▲ 21	79	13	92	▲ 16	▲ 29	▲ 45
令和5年	5月	▲ 706	▲ 177	▲ 883	19	21	40	71	▲ 3	68	152	2	154	▲ 463	▲ 157	▲ 621
令和5年	6月	▲ 1,129	▲ 200	▲ 1,329	▲ 36	14	▲ 22	▲ 47	▲ 26	▲ 73	181	▲ 3	178	▲ 1,031	▲ 216	▲ 1,246
令和5年	7月	▲ 1,433	▲ 215	▲ 1,649	▲ 68	▲ 5	▲ 73	▲ 76	▲ 23	▲ 99	79	▲ 28	51	▲ 1,498	▲ 271	▲ 1,769
令和5年	8月	▲ 1,549	▲ 175	▲ 1,723	▲ 132	▲ 10	▲ 142	▲ 171	▲ 43	▲ 214	80	▲ 4	75	▲ 1,772	▲ 232	▲ 2,004
令和5年	9月	▲ 1,924	▲ 94	▲ 2,018	▲ 112	▲ 12	▲ 124	▲ 319	▲ 26	▲ 346	▲ 9	▲ 42	▲ 51	▲ 2,364	▲ 175	▲ 2,539
令和5年	10月	▲ 2,198	▲ 80	▲ 2,278	▲ 201	▲ 14	▲ 215	▲ 347	▲ 17	▲ 364	▲ 37	14	▲ 22	▲ 2,782	▲ 96	▲ 2,879
令和5年	11月	▲ 2,090	▲ 124	▲ 2,214	▲ 212	▲ 21	▲ 233	▲ 491	▲ 0	▲ 491	▲ 134	▲ 31	▲ 165	▲ 2,926	▲ 177	▲ 3,103
令和5年	12月	▲ 1,640	▲ 11	▲ 1,650	▲ 115	▲ 30	▲ 145	▲ 487	8	▲ 479	▲ 180	▲ 33	▲ 213	▲ 2,421	▲ 66	▲ 2,487
令和6年	1月	▲ 1,539	34	▲ 1,505	▲ 52	▲ 3	▲ 55	▲ 362	22	▲ 340	▲ 179	30	▲ 149	▲ 2,132	83	▲ 2,049
令和6年	2月	▲ 1,685	164	▲ 1,521	▲ 115	▲ 46	▲ 161	▲ 445	▲ 5	▲ 450	▲ 107	▲ 25	▲ 132	▲ 2,352	89	▲ 2,263
令和6年	3月	▲ 734	162	▲ 572	▲ 77	▲ 23	▲ 100	▲ 505	▲ 3	▲ 508	▲ 80	▲ 81	▲ 161	▲ 1,396	55	▲ 1,341
令和6年	4月	▲ 275	273	▲ 2	▲ 55	▲ 15	▲ 70	▲ 592	0	▲ 591	▲ 82	▲ 73	▲ 155	▲ 1,003	185	▲ 818
令和6年	5月	7	238	245	▲ 37	▲ 8	▲ 45	▲ 517	12	▲ 505	▲ 98	▲ 27	▲ 125	▲ 645	215	▲ 430
令和6年	6月	▲ 19	259	240	▲ 83	3	▲ 80	▲ 610	▲ 2	▲ 612	▲ 113	63	▲ 50	▲ 826	323	▲ 503
令和6年	7月	▲ 47	152	105	8	2	10	▲ 791	▲ 7	▲ 798	▲ 93	▲ 2	▲ 95	▲ 923	145	▲ 778
令和6年	8月	133	▲ 99	34	▲ 50	159	109	▲ 734	▲ 16	▲ 750	▲ 98	60	▲ 37	▲ 749	105	▲ 644
令和6年	9月	412	▲ 403	9	18	433	451	▲ 594	▲ 17	▲ 611	▲ 123	2	▲ 121	▲ 287	15	▲ 272
令和6年	10月	486	14	499	7	1	8	▲ 578	▲ 18	▲ 596	▲ 42	44	2	▲ 128	41	▲ 87
令和6年	11月	367	▲ 27	341	▲ 100	▲ 2	▲ 102	▲ 576	▲ 7	▲ 583	59	▲ 0	59	▲ 250	▲ 35	▲ 285
令和6年	12月	485	▲ 51	434	▲ 3	▲ 25	▲ 28	▲ 575	▲ 8	▲ 583	88	▲ 24	63	▲ 5	▲ 108	▲ 113
令和7年	1月	190	▲ 191	▲ 1	40	8	48	▲ 445	9	▲ 436	32	3	34	▲ 183	▲ 171	▲ 354
令和7年	2月	196	▲ 106	90	30	14	44	▲ 416	8	▲ 408	83	▲ 37	45	▲ 107	▲ 121	▲ 229
令和7年	3月	▲ 98	45	▲ 53	12	2	14	▲ 356	17	▲ 339	▲ 30	▲ 55	▲ 86	▲ 472	9	▲ 463
令和7年	4月	▲ 92	▲ 9	▲ 101	46	27	73	▲ 223	22	▲ 201	▲ 79	▲ 27	▲ 105	▲ 347	14	▲ 333
令和7年	5月	57	40	98	78	28	106	▲ 109	34	▲ 75	▲ 53	▲ 26	▲ 79	▲ 27	77	50
令和7年	6月	▲ 48	36	▲ 11	89	23	112	▲ 67	21	▲ 46	▲ 43	▲ 56	▲ 98	▲ 67	24	▲ 43
令和7年	7月	196	78	274	84	19	103	60	17	77	▲ 24	▲ 47	▲ 71	316	67	383
令和7年	8月	190	298	488	137	▲ 134	3	347	9	356	▲ 6	▲ 23	▲ 29	668	149	817
令和7年	9月	149	585	734	96	▲ 410	▲ 314	527	16	544	9	▲ 29	▲ 21	781	161	943
令和7年	10月	▲ 67	297	230	79	14	93	495	▲ 2	493	▲ 21	▲ 38	▲ 59	487	270	756
令和7年	11月	▲ 38	258	220	115	25	140	518	▲ 10	509	▲ 21	16	▲ 5	574	290	864
令和7年	12月	▲ 236	179	▲ 57	46	21	67	448	▲ 18	430	▲ 26	▲ 6	▲ 33	231	176	408
令和8年	1月	▲ 359	172	▲ 187	▲ 35	12	▲ 23	438	▲ 30	408	▲ 8	▲ 41	▲ 49	35	113	148
令和8年	2月	▲ 406	78	▲ 327	▲ 34	2	▲ 32	339	▲ 35	304	▲ 67	▲ 2	▲ 68	▲ 167	44	▲ 123
令和8年	3月	▲ 954	▲ 15	▲ 969	▲ 30	▲ 2	▲ 32	208	▲ 36	172	▲ 59	72	13	▲ 836	19	▲ 816

## 全国ステンレス溶接管流通在庫統計

【前年同月比在庫増減（率）】

（単位：％）

用途 鋼種	配管用鋼管（TPA）			配管用大径鋼管（TPY）			化粧管（KP）			その他			合計		
	304	その他	計	304	その他	計	304	その他	計	304	その他	計	304	その他	計
令和4年 04月	3.8	-1.7	3.1	22.2	54.9	26.6	1.6	13.5	2.0	5.9	32.6	21.8	4.0	12.7	5.3
令和4年 05月	4.5	-2.7	3.5	33.2	50.5	35.4	1.7	21.1	2.3	-11.6	20.2	7.3	4.3	7.8	4.8
令和4年 06月	5.4	-3.1	4.3	37.7	47.4	38.9	2.8	28.1	3.6	-22.0	8.1	-3.2	5.3	4.2	5.1
令和4年 07月	8.5	2.0	7.7	42.5	48.0	43.1	2.5	38.5	3.9	-20.2	-13.4	-16.0	7.6	1.3	6.7
令和4年 08月	12.1	10.7	11.9	45.6	23.9	43.0	2.2	36.8	3.5	-16.0	-43.5	-32.3	10.2	-3.0	8.3
令和4年 09月	14.5	16.6	14.8	52.3	31.3	49.7	2.9	38.0	4.4	9.1	-48.7	-24.3	13.0	-0.0	11.1
令和4年 10月	12.8	15.3	13.1	50.3	25.7	47.3	5.2	37.2	6.4	16.6	-43.6	-16.6	12.6	-0.2	10.9
令和4年 11月	8.5	14.7	9.2	45.8	24.8	43.3	2.8	25.8	3.7	22.7	-71.3	-27.2	9.4	-9.8	6.8
令和4年 12月	6.7	7.3	6.8	43.5	35.7	42.6	2.0	23.6	2.7	-38.2	-49.6	-44.3	5.4	-7.8	3.6
令和5年 1月	4.0	-0.5	3.4	30.4	36.7	31.3	2.6	16.4	3.1	10.4	-33.5	-13.9	5.1	-8.1	3.3
令和5年 2月	1.9	-4.6	1.1	24.4	32.8	25.6	2.6	6.0	2.7	10.5	-34.9	-14.4	3.5	-11.6	1.4
令和5年 3月	4.0	-2.3	3.2	24.7	32.1	25.8	1.6	10.5	1.9	-3.1	-10.1	-7.2	4.1	-2.3	3.2
令和5年 4月	-1.7	-5.9	-2.3	14.6	23.8	15.8	-0.8	9.7	-0.5	12.1	1.5	6.1	-0.1	-1.1	-0.2
令和5年 5月	-7.6	-13.2	-8.3	2.6	17.8	4.7	1.6	-2.3	1.5	22.6	0.2	10.0	-3.1	-6.4	-3.5
令和5年 6月	-12.3	-14.6	-12.6	-4.9	12.5	-2.6	-1.1	-19.4	-1.7	26.8	-0.4	12.1	-6.9	-8.9	-7.2
令和5年 7月	-15.4	-15.5	-15.4	-9.3	-4.8	-8.7	-1.8	-15.4	-2.2	12.7	-3.7	3.7	-10.0	-11.3	-10.2
令和5年 8月	-16.8	-12.2	-16.2	-20.3	-9.8	-18.9	-4.0	-28.0	-4.8	12.3	-0.5	5.3	-12.0	-9.4	-11.6
令和5年 9月	-21.4	-6.4	-19.3	-16.8	-12.4	-16.2	-7.6	-16.6	-7.9	-1.4	-5.7	-3.7	-16.3	-7.1	-15.0
令和5年 10月	-25.2	-5.5	-22.4	-32.5	-14.7	-30.1	-8.5	-10.5	-8.6	-5.6	1.8	-1.5	-19.8	-3.8	-17.4
令和5年 11月	-24.3	-8.6	-22.0	-34.5	-23.1	-33.0	-12.4	-0.2	-11.9	-23.6	-4.0	-12.3	-21.3	-7.1	-19.1
令和5年 12月	-19.1	-0.7	-16.3	-17.6	-33.3	-19.5	-12.4	5.2	-11.7	-37.9	-4.3	-17.0	-17.7	-2.6	-15.4
令和6年 1月	-18.0	2.2	-15.0	-7.6	-2.5	-6.9	-9.1	13.5	-8.3	-38.4	3.7	-11.6	-15.6	3.2	-12.6
令和6年 2月	-19.7	9.9	-14.9	-17.4	-52.3	-21.5	-11.7	-3.2	-11.4	-21.8	-3.1	-10.2	-17.4	3.3	-14.0
令和6年 3月	-8.2	10.1	-5.4	-11.5	-23.2	-13.0	-13.5	-2.0	-13.1	-14.2	-10.6	-12.1	-10.0	2.1	-8.1
令和6年 4月	-3.0	16.9	-0.0	-8.1	-14.6	-8.9	-15.8	0.1	-15.2	-13.9	-9.2	-11.2	-7.1	7.0	-4.9
令和6年 5月	0.1	14.8	2.3	-5.4	-7.7	-5.7	-13.8	7.8	-12.9	-16.9	-3.5	-9.2	-4.5	8.2	-2.6
令和6年 6月	-0.2	15.7	2.2	-12.8	2.8	-10.6	-16.8	-1.2	-16.1	-22.2	7.7	-3.8	-5.9	11.9	-3.0
令和6年 7月	-0.5	9.6	1.0	1.2	1.9	1.3	-22.6	-4.7	-21.9	-16.7	-0.3	-7.2	-6.6	5.5	-4.7
令和6年 8月	1.5	-7.2	0.3	-8.1	62.1	12.5	-21.2	-11.1	-20.8	-18.3	7.5	-2.8	-5.5	4.1	-4.0
令和6年 9月	4.5	-37.8	0.1	2.8	82.0	38.7	-17.1	-11.8	-16.9	-23.2	0.3	-9.1	-2.1	0.6	-1.7
令和6年 10月	5.3	0.9	4.7	1.1	1.1	1.1	-17.0	-12.2	-16.8	-8.1	5.4	0.1	-0.9	1.6	-0.5
令和6年 11月	4.1	-1.8	3.3	-18.0	-2.3	-15.8	-17.2	-4.6	-16.6	11.0	-0.0	4.5	-1.9	-1.4	-1.8
令和6年 12月	5.4	-3.5	4.1	-0.4	-26.6	-3.6	-17.0	-5.0	-16.5	15.8	-3.1	4.7	-0.0	-4.3	-0.7
令和7年 1月	2.2	-13.0	-0.0	5.7	8.3	6.0	-13.2	6.1	-12.4	6.1	0.3	2.6	-1.4	-6.8	-2.2
令和7年 2月	2.2	-7.2	0.9	4.3	14.6	5.5	-12.3	5.5	-11.6	15.9	-4.6	3.4	-0.8	-4.8	-1.4
令和7年 3月	-1.1	2.7	-0.5	1.7	1.9	1.8	-10.5	10.7	-9.5	-5.4	-7.5	-6.6	-3.5	0.3	-2.9
令和7年 4月	-1.0	-0.6	-1.0	6.4	20.8	8.6	-6.3	13.7	-5.4	-15.4	-3.5	-8.3	-2.5	0.5	-2.0
令和7年 5月	0.6	2.4	0.9	10.3	21.4	12.0	-3.0	19.5	-2.0	-9.9	-3.3	-6.0	-0.2	2.8	0.3
令和7年 6月	-0.5	2.2	-0.1	11.6	18.3	12.5	-1.8	12.8	-1.2	-7.8	-7.6	-7.7	-0.5	0.9	-0.3
令和7年 7月	2.1	4.6	2.5	11.0	15.6	11.7	1.6	10.9	2.0	-4.3	-6.3	-5.4	2.2	2.5	2.2
令和7年 8月	2.0	17.9	4.4	18.2	-109.8	0.4	9.1	5.9	9.0	-1.1	-3.0	-2.2	4.6	5.5	4.8
令和7年 9月	1.6	54.8	7.2	15.1	-77.7	-26.9	15.1	11.5	15.0	1.6	-3.7	-1.6	5.7	6.4	5.8
令和7年 10月	-0.7	20.3	2.2	12.8	15.2	13.1	14.6	-1.6	13.9	-4.0	-4.7	-4.4	3.6	10.7	4.7
令和7年 11月	-0.4	17.6	2.1	20.7	28.4	21.7	15.5	-6.4	14.5	-3.9	2.0	-0.4	4.3	11.7	5.4
令和7年 12月	-2.6	12.2	-0.5	6.8	22.3	8.7	13.3	-11.5	12.2	-4.7	-0.8	-2.4	1.7	7.0	2.5
令和8年 1月	-4.1	11.7	-1.8	-5.1	12.5	-2.9	13.0	-20.2	11.6	-1.6	-5.1	-3.7	0.3	4.5	0.9
令和8年 2月	-4.6	5.0	-3.2	-4.9	2.0	-4.0	10.0	-23.6	8.6	-11.6	-0.2	-5.1	-1.2	1.7	-0.8
令和8年 3月	-10.7	-0.9	-9.2	-4.4	-1.4	-4.0	6.1	-22.8	4.8	-10.6	9.8	1.0	-6.2	0.7	-5.0

### 全国ステンレス溶接管流通在庫統計

【前年同月比販売増減（量）】

（単位：ton）

用途 鋼種	配管用鋼管 (TPA)			配管用大径鋼管 (TPY)			化粧管 (KP)			その他			合計		
	304	その他	計	304	その他	計	304	その他	計	304	その他	計	304	その他	計
令和4年 04月	438	117	555	77	26	103	125	16	141	24	185	210	665	344	1,009
令和4年 05月	▲ 34	68	34	29	9	38	▲ 113	11	▲ 103	29	▲ 290	▲ 261	▲ 89	▲ 203	▲ 292
令和4年 06月	121	29	150	6	8	14	▲ 165	▲ 0	▲ 165	101	▲ 187	▲ 86	63	▲ 151	▲ 88
令和4年 07月	▲ 96	▲ 5	▲ 101	82	12	94	19	9	28	▲ 17	184	167	▲ 11	200	189
令和4年 08月	▲ 981	▲ 39	▲ 1,020	▲ 46	1	▲ 45	▲ 157	5	▲ 151	▲ 26	178	152	▲ 1,210	145	▲ 1,065
令和4年 09月	▲ 1,355	▲ 83	▲ 1,438	27	▲ 15	12	▲ 196	16	▲ 180	▲ 132	382	250	▲ 1,656	300	▲ 1,356
令和4年 10月	▲ 593	▲ 73	▲ 666	80	▲ 4	76	▲ 179	▲ 3	▲ 182	▲ 28	3	▲ 25	▲ 719	▲ 77	▲ 797
令和4年 11月	▲ 354	▲ 74	▲ 428	▲ 37	5	▲ 32	▲ 81	11	▲ 70	▲ 57	50	▲ 6	▲ 529	▲ 9	▲ 537
令和4年 12月	▲ 810	▲ 28	▲ 838	▲ 65	5	▲ 60	▲ 150	2	▲ 148	▲ 14	188	174	▲ 1,039	166	▲ 873
令和5年 1月	▲ 786	▲ 15	▲ 801	99	2	101	▲ 102	3	▲ 99	▲ 51	45	▲ 6	▲ 840	36	▲ 804
令和5年 2月	▲ 586	▲ 128	▲ 715	7	▲ 6	1	▲ 278	▲ 3	▲ 281	▲ 51	45	▲ 5	▲ 908	▲ 92	▲ 1,000
令和5年 3月	▲ 373	▲ 170	▲ 542	▲ 89	▲ 10	▲ 99	▲ 41	▲ 4	▲ 45	2	234	236	▲ 500	50	▲ 450
令和5年 4月	▲ 442	▲ 124	▲ 566	▲ 49	▲ 1	▲ 50	▲ 124	0	▲ 51	18	313	331	▲ 524	188	▲ 336
令和5年 5月	▲ 598	21	▲ 577	▲ 35	13	▲ 22	▲ 200	0	▲ 200	▲ 141	41	▲ 99	▲ 974	75	▲ 899
令和5年 6月	▲ 395	▲ 96	▲ 492	▲ 84	▲ 9	▲ 93	▲ 10	2	▲ 8	▲ 35	235	200	▲ 525	132	▲ 393
令和5年 7月	▲ 13	▲ 137	▲ 150	12	14	26	40	5	45	36	272	308	74	154	228
令和5年 8月	▲ 40	▲ 127	▲ 167	▲ 8	0	▲ 8	▲ 19	▲ 11	▲ 30	11	▲ 67	▲ 56	▲ 56	▲ 205	▲ 261
令和5年 9月	▲ 67	▲ 102	▲ 169	▲ 158	6	▲ 152	18	4	22	1	155	156	▲ 207	64	▲ 143
令和5年 10月	270	5	275	29	▲ 2	27	▲ 16	▲ 1	▲ 17	57	97	154	340	99	439
令和5年 11月	374	44	418	27	▲ 11	16	104	▲ 3	102	77	135	212	582	166	748
令和5年 12月	146	▲ 10	136	▲ 90	3	▲ 87	▲ 36	▲ 1	▲ 37	54	186	239	74	177	251
令和6年 1月	▲ 132	38	▲ 94	▲ 20	3	▲ 23	▲ 84	▲ 1	▲ 85	▲ 9	▲ 115	▲ 124	▲ 245	▲ 81	▲ 326
令和6年 2月	▲ 355	16	▲ 339	38	▲ 10	28	▲ 80	2	▲ 78	▲ 42	▲ 290	▲ 332	▲ 439	▲ 282	▲ 721
令和6年 3月	▲ 447	34	▲ 413	▲ 27	▲ 4	▲ 31	19	3	22	▲ 44	▲ 55	▲ 99	▲ 499	▲ 22	▲ 521
令和6年 4月	396	29	425	36	▲ 17	19	▲ 8	▲ 2	▲ 10	▲ 10	64	54	413	74	488
令和6年 5月	65	70	135	37	15	52	▲ 39	▲ 13	▲ 51	8	▲ 221	▲ 213	71	▲ 149	▲ 78
令和6年 6月	244	71	315	▲ 27	▲ 1	▲ 28	12	1	13	5	▲ 110	▲ 105	234	▲ 39	195
令和6年 7月	711	156	867	▲ 22	6	▲ 16	186	4	190	73	189	262	949	354	1,303
令和6年 8月	▲ 139	37	▲ 103	23	11	34	▲ 80	▲ 4	▲ 83	▲ 39	▲ 249	▲ 288	▲ 235	▲ 205	▲ 440
令和6年 9月	▲ 384	46	▲ 338	▲ 39	3	▲ 36	▲ 58	2	▲ 57	▲ 39	▲ 62	▲ 101	▲ 521	▲ 11	▲ 532
令和6年 10月	▲ 244	▲ 148	▲ 391	▲ 54	▲ 6	▲ 60	34	4	38	7	▲ 1	6	▲ 256	▲ 151	▲ 407
令和6年 11月	▲ 209	▲ 75	▲ 285	▲ 39	▲ 2	▲ 41	87	0	88	▲ 16	▲ 15	▲ 31	▲ 177	▲ 92	▲ 269
令和6年 12月	▲ 83	41	▲ 42	9	4	13	22	6	28	8	82	91	▲ 44	133	89
令和7年 1月	▲ 117	17	▲ 101	▲ 25	▲ 5	▲ 30	14	▲ 3	11	▲ 14	177	163	▲ 143	186	43
令和7年 2月	▲ 379	26	▲ 353	▲ 21	▲ 1	▲ 22	▲ 31	1	▲ 30	▲ 0	272	272	▲ 432	297	▲ 134
令和7年 3月	▲ 351	50	▲ 301	▲ 12	5	▲ 7	42	1	44	26	230	256	▲ 294	286	▲ 9
令和7年 4月	▲ 122	36	▲ 86	▲ 22	0	▲ 22	12	1	13	30	88	118	▲ 102	125	23
令和7年 5月	▲ 435	▲ 21	▲ 456	▲ 2	▲ 3	▲ 5	7	▲ 1	6	▲ 12	34	21	▲ 442	9	▲ 433
令和7年 6月	▲ 279	3	▲ 276	▲ 40	▲ 1	▲ 41	▲ 4	5	1	5	168	173	▲ 318	176	▲ 142
令和7年 7月	▲ 541	▲ 74	▲ 615	7	▲ 2	5	▲ 112	1	▲ 111	▲ 39	38	▲ 1	▲ 684	▲ 38	▲ 721
令和7年 8月	▲ 228	52	▲ 176	▲ 51	▲ 20	▲ 71	▲ 142	▲ 12	▲ 154	7	▲ 7	0	▲ 414	13	▲ 401
令和7年 9月	33	23	56	▲ 13	▲ 9	▲ 22	▲ 89	▲ 11	▲ 100	▲ 4	104	100	▲ 73	108	35
令和7年 10月	184	156	339	14	6	20	▲ 36	▲ 5	▲ 41	4	45	48	166	201	367
令和7年 11月	▲ 34	57	24	16	0	16	▲ 175	▲ 12	▲ 188	20	▲ 4	16	▲ 174	41	▲ 132
令和7年 12月	▲ 112	19	▲ 92	▲ 12	11	▲ 1	▲ 82	▲ 14	▲ 96	▲ 7	78	71	▲ 213	94	▲ 119
令和8年 1月	193	40	233	28	5	33	▲ 94	▲ 2	▲ 95	49	▲ 27	22	176	16	193
令和8年 2月	134	27	161	▲ 46	▲ 2	▲ 48	▲ 81	▲ 5	▲ 86	2	▲ 79	▲ 77	8	▲ 59	▲ 50
令和8年 3月	155	▲ 47	108	▲ 14	▲ 9	▲ 23	44	▲ 4	41	57	▲ 35	22	242	▲ 95	147

### 全国ステンレス溶接管流通在庫統計

【前年同月比販売増減（率）】

（単位：％）

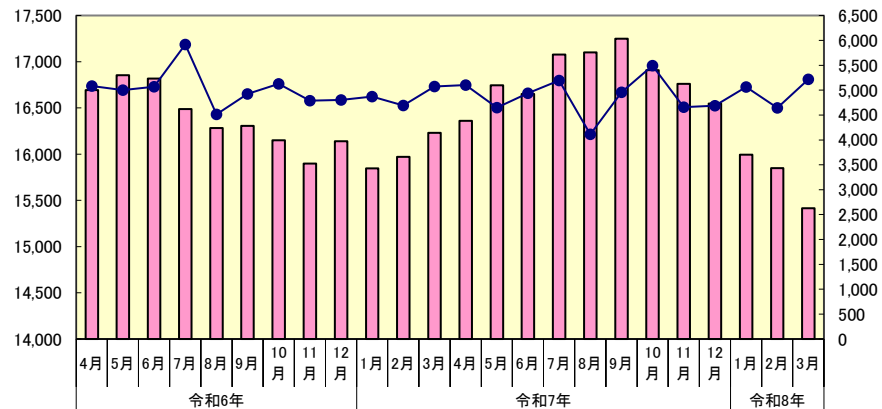
用 途 種	配管用鋼管（TPA）			配管用大径鋼管（TPY）			化粧管（KP）			その他			合 計		
	304	その他	計	304	その他	計	304	その他	計	304	その他	計	304	その他	計
令和4年 04月	13.7	28.7	15.4	32.8	74.3	38.2	11.2	45.3	12.2	11.7	24.4	21.6	14.0	27.8	16.8
令和4年 05月	-1.0	17.0	0.9	13.4	40.9	16.0	-11.2	37.2	-9.9	13.2	-56.5	-35.6	-1.9	-21.1	-5.2
令和4年 06月	4.3	10.8	4.8	3.2	42.1	6.9	-14.3	-0.6	-13.9	30.7	-27.6	-8.6	1.4	-15.2	-1.6
令和4年 07月	-3.4	-1.5	-3.2	32.1	42.9	33.2	1.9	31.2	2.7	-7.7	23.9	16.8	-0.3	17.4	3.4
令和4年 08月	-42.8	-11.0	-38.6	-24.9	6.3	-22.4	-16.6	20.1	-15.6	-14.4	27.6	18.4	-33.6	13.9	-22.9
令和4年 09月	-57.8	-25.9	-53.9	12.2	-100.0	5.1	-20.8	41.3	-18.4	-83.0	45.9	25.2	-45.1	24.8	-27.8
令和4年 10月	-23.9	-22.1	-23.7	26.1	-26.7	23.7	-18.5	-11.3	-18.3	-15.2	0.4	-2.5	-18.3	-6.7	-15.6
令和4年 11月	-14.2	-27.7	-15.5	-22.3	25.0	-17.3	-7.7	31.8	-6.5	-37.5	6.0	-0.7	-13.7	-0.7	-10.7
令和4年 12月	-34.9	-10.2	-32.3	-35.1	15.2	-27.5	-15.8	6.4	-15.1	-9.4	22.4	17.6	-28.8	14.1	-18.2
令和5年 1月	-33.7	-5.0	-30.4	36.3	14.3	35.2	-10.3	10.6	-9.6	-33.0	6.4	-0.7	-22.4	3.4	-16.7
令和5年 2月	-23.7	-52.0	-26.2	3.6	-35.3	0.5	-26.8	-9.0	-26.3	-27.0	5.4	-0.5	-23.3	-8.1	-19.8
令和5年 3月	-13.2	-71.4	-17.7	-60.2	-40.0	-57.3	-3.8	-13.6	-4.1	1.0	23.5	19.6	-11.7	3.9	-8.1
令和5年 4月	-15.9	-45.5	-18.6	-29.9	-4.8	-27.0	-5.3	0.4	-5.1	7.6	37.8	31.1	-12.7	16.3	-6.4
令和5年 5月	-26.7	7.3	-22.8	-24.5	40.6	-12.6	-21.0	0.9	-20.3	-75.1	5.7	-11.0	-27.6	7.0	-19.6
令和5年 6月	-16.3	-41.9	-18.5	-48.6	-47.4	-48.4	-1.0	7.6	-0.8	-18.8	23.4	16.7	-13.8	10.3	-7.7
令和5年 7月	-0.6	-62.3	-6.0	6.0	46.7	11.3	4.0	16.2	4.4	16.6	29.7	27.2	2.0	12.9	4.7
令和5年 8月	-1.7	-65.2	-6.7	-3.9	0.0	-3.6	-2.1	-39.3	-3.1	6.5	-8.8	-6.0	-1.6	-20.5	-5.7
令和5年 9月	-2.8	-44.3	-6.4	-105.3	28.6	-88.9	1.8	13.3	2.2	0.7	16.5	13.9	-5.5	5.2	-2.9
令和5年 10月	9.8	1.8	9.1	14.8	-11.1	12.6	-1.6	-2.6	-1.6	27.3	10.4	13.5	8.1	7.9	8.0
令和5年 11月	13.9	13.8	13.9	12.8	-50.0	6.9	9.9	-8.5	9.4	34.0	13.9	17.7	13.9	12.3	13.5
令和5年 12月	5.9	-3.4	4.9	-49.2	17.6	-43.5	-3.7	-4.6	-3.7	25.7	20.8	21.7	1.9	14.4	5.0
令和6年 1月	-5.6	13.3	-3.6	-11.1	-21.4	-11.9	-8.8	-4.4	-8.7	-5.3	-15.7	-13.7	-6.7	-7.7	-6.9
令和6年 2月	-14.3	6.4	-12.4	20.4	-66.7	13.9	-8.0	5.2	-7.6	-24.7	-41.2	-38.0	-11.5	-28.1	-14.9
令和6年 3月	-19.2	11.1	-15.7	-19.7	-23.5	-20.1	1.9	10.0	2.2	-22.7	-7.1	-10.3	-13.7	-1.9	-10.9
令和6年 4月	15.0	9.2	14.4	20.1	-113.3	9.8	-0.9	-6.3	-1.0	-5.9	8.2	5.6	10.5	6.5	9.6
令和6年 5月	2.6	23.3	4.8	17.6	44.1	21.3	-4.0	-68.7	-5.2	4.1	-28.2	-21.7	1.8	-13.1	-1.6
令和6年 6月	9.7	24.4	11.2	-15.8	-3.4	-14.0	1.2	3.6	1.3	2.1	-13.6	-10.2	6.0	-3.3	3.8
令和6年 7月	23.6	44.4	25.8	-11.2	28.6	-7.3	16.8	11.9	16.6	30.1	19.8	21.9	20.8	26.1	22.0
令和6年 8月	-6.1	13.8	-4.0	13.2	34.4	16.5	-8.8	-12.4	-8.9	-26.8	-36.2	-34.6	-6.7	-20.2	-9.8
令和6年 9月	-16.2	14.5	-12.6	-24.8	14.3	-20.2	-6.0	4.9	-5.6	-23.1	-7.1	-9.7	-14.2	-0.9	-10.8
令和6年 10月	-9.9	-86.0	-14.9	-33.7	-37.5	-34.0	3.1	11.4	3.4	3.1	-0.1	0.5	-6.5	-12.6	-7.9
令和6年 11月	-9.2	-35.1	-11.5	-27.2	-13.3	-25.9	8.3	1.5	8.1	-8.3	-1.7	-2.9	-4.9	-8.1	-5.6
令和6年 12月	-3.7	12.6	-1.6	4.9	22.2	6.4	2.3	16.8	2.8	4.5	10.1	9.1	-1.2	11.2	1.9
令和7年 1月	-5.0	6.2	-3.8	-15.6	-50.0	-17.6	1.4	-11.0	1.0	-9.3	20.1	15.7	-3.9	15.6	0.9
令和7年 2月	-18.1	9.2	-14.9	-13.0	-7.1	-12.6	-3.3	3.2	-3.1	-0.0	27.8	23.7	-12.7	22.8	-2.9
令和7年 3月	-15.3	13.6	-11.3	-7.2	25.0	-3.7	4.3	4.0	4.3	12.9	22.7	21.1	-8.1	20.0	-0.2
令和7年 4月	-4.9	10.4	-3.0	-14.2	0.0	-13.0	1.3	2.0	1.3	14.7	10.1	11.0	-2.6	9.9	0.5
令和7年 5月	-19.7	-7.1	-18.2	-1.1	-25.0	-2.6	0.7	-3.0	0.6	-7.4	4.1	2.2	-12.6	0.8	-9.3
令和7年 6月	-11.8	1.1	-10.3	-28.5	-7.1	-26.5	-0.4	16.3	0.1	2.7	17.7	15.3	-8.8	13.4	-2.9
令和7年 7月	-6.7	-13.9	-7.4	10.7	21.1	11.6	5.2	12.9	5.4	14.0	21.2	19.9	-1.7	13.6	2.2
令和7年 8月	-11.2	16.4	-7.5	-41.6	-166.7	-52.8	-18.5	-74.8	-19.7	4.6	-1.0	0.0	-13.4	1.2	-9.7
令和7年 9月	1.4	6.8	2.0	-8.7	-75.0	-13.8	-10.0	-47.3	-11.0	-2.3	10.7	8.8	-2.0	7.9	0.7
令和7年 10月	7.0	47.6	11.4	8.1	27.3	10.2	-3.4	-18.6	-3.8	1.6	4.4	3.9	4.0	14.4	6.7
令和7年 11月	-1.5	21.1	0.9	9.8	0.0	8.9	-20.2	-64.0	-21.2	9.4	-0.5	1.5	-5.0	3.5	-2.8
令和7年 12月	-5.2	5.6	-3.7	-6.4	37.9	-0.3	-9.2	-64.9	-10.5	-4.0	8.8	6.6	-6.3	7.3	-2.5
令和8年 1月	11.3	-4.9	9.5	-2.1	-20.0	-3.4	-6.4	-32.1	-7.1	8.0	5.2	5.8	6.3	1.5	5.1
令和8年 2月	6.0	8.8	6.4	-39.5	-16.7	-37.4	-9.2	-16.6	-9.4	1.1	-8.8	-7.2	0.2	-4.7	-1.1
令和8年 3月	6.8	-13.0	4.1	-8.6	-45.0	-12.5	4.5	-12.8	4.0	27.9	-3.5	1.8	6.6	-6.7	2.9



在庫量(トン)

溶接管合計(在庫・販売)

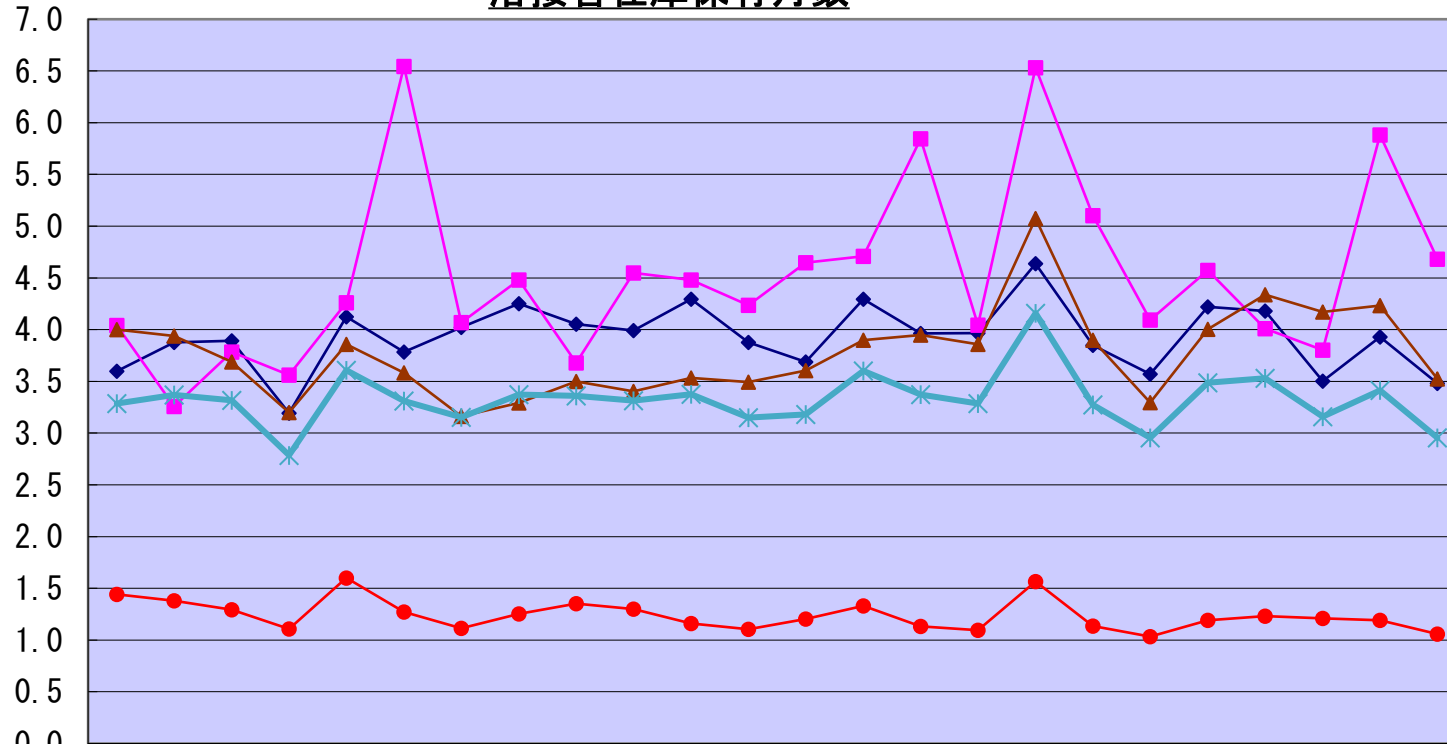
販売量(トン)



在庫量計	16.6	16.8	16.8	16.4	16.2	16.3	16.1	15.8	16.1	15.8	15.9	16.2	16.3	16.7	16.6	17.0	17.0	17.2	16.9	16.7	16.5	15.9	15.8	15.4
販売量	5.08	5.00	5.06	5.91	4.51	4.92	5.12	4.78	4.80	4.87	4.69	5.07	5.10	4.64	4.93	5.19	4.11	4.95	5.49	4.65	4.68	5.06	4.64	5.21

ヶ月

### 溶接管在庫保有月数



4月	5月	6月	7月	8月	9月	10月	11月	12月	1月	2月	3月	4月	5月	6月	7月	8月	9月	10月	11月	12月	1月	2月	3月
令和6年									令和7年									令和8年					

◆ 配管用鋼管	3.6	3.9	3.9	3.2	4.1	3.8	4.0	4.3	4.1	4.0	4.3	3.9	3.7	4.3	4.0	4.0	4.6	3.9	3.6	4.2	4.2	3.5	3.9	3.5
■ 配管用大径鋼管	4.0	3.3	3.8	3.6	4.3	6.5	4.1	4.5	3.7	4.5	4.5	4.2	4.6	4.7	5.8	4.0	6.5	5.1	4.1	4.6	4.0	3.8	5.9	4.7
▲ 化粧管	4.0	3.9	3.7	3.2	3.9	3.6	3.2	3.3	3.5	3.4	3.5	3.5	3.6	3.9	3.9	3.9	5.1	3.9	3.3	4.0	4.3	4.2	4.2	3.5
● その他	1.4	1.4	1.3	1.1	1.6	1.3	1.1	1.3	1.4	1.3	1.2	1.1	1.2	1.3	1.1	1.1	1.6	1.1	1.0	1.2	1.2	1.2	1.2	1.1
✧ 溶接管計	3.3	3.4	3.3	2.8	3.6	3.3	3.2	3.4	3.4	3.3	3.4	3.1	3.2	3.6	3.4	3.3	4.2	3.3	3.0	3.5	3.5	3.2	3.4	3.0