

ANS会ステンレス鋼板調査票(まとめ)

ANS

令和7年2月

自販用在庫量と販売量

R7.3.27

(単位:トン)

| 鋼種 | 品種 | 前月末在庫 | 当月販売量 | 当月末在庫 | | | | | | 在庫増減 | |
|-----------|-----|---------------|--------------|--------|---------------|------------|---------------|--------------|------------|---------------|-------------|
| | | | | 東北・北海道 | 関東・新潟 | 中部・北陸 | 関西・四国 | 中国 | 九州 | | 合計 |
| Ni系 | 熱延品 | 29,063 | 5,521 | | 13,425 | 445 | 9,769 | 4,710 | 626 | 28,975 | ▲ 88 |
| | 冷延品 | 4,487 | 2,930 | | 1,333 | 151 | 2,357 | 684 | 20 | 4,545 | 58 |
| | 小計 | 33,550 | 8,451 | | 14,758 | 596 | 12,126 | 5,394 | 646 | 33,519 | ▲ 31 |
| Cr系 | 熱延品 | 953 | | | 66 | | 831 | 14 | | 911 | ▲ 42 |
| | 冷延品 | 180 | | | 42 | | 74 | 60 | | 176 | ▲ 4 |
| | 小計 | 1,133 | | | 108 | | 905 | 74 | | 1,087 | ▲ 46 |
| Mn系 | 熱延品 | 0 | | | | | | | | | 0 |
| | 冷延品 | 0 | | | | | | | | | 0 |
| | 小計 | 0 | | | | | | | | | 0 |
| 合計 | | 34,683 | 8,451 | | 14,865 | 596 | 13,031 | 5,468 | 646 | 34,606 | ▲ 77 |

報告条件

- ① 月末在庫は自社在庫のみを報告する。
- ② 自社工場以外、中継倉庫、外注先の自社在庫を含む
- ③ HCSは板形状になったもの。Hcoilは熱延コイル。
JSCA統計を出しているANS会社は、HcoilはJSCAで報告。
- ④ 冷延品は厚板シャリング二付随するものを指し、JSCA・流通統計と重複しない。
- ⑤ Ni系とは、オーステナイト系ステンレス鋼(300系)二相系、析出硬化系を含む。
- ⑥ Cr系とはフェライト系及びマルテンサイト系鋼(400系)
- ⑦ Mn系とはオーステナイト系ステンレス鋼の内Ni6%未満3%以上(200系)

ANS会ステンレス鋼板調査表

【令和7年2月末現在】

(1) 材料在庫調査

(単位：トン)

| | | 熱延品 | | | | 冷延品 | 合計 | 報告条件 |
|-------|---------|--------|-------|-------|--------|-------|--------|--|
| | | 4Hi | HCS | HCoil | 当月末 | | | |
| Ni系 | SUS304系 | 14,172 | 5,928 | 2,087 | 22,187 | 3,913 | 26,099 | ①当月末在庫は自社在庫のみを報告する。 ②自社工場以外、中継倉庫、外注先の自社在庫を含む ③HCSは板形状になったもの。Hcoilは熱延コイル。 JSCA統計を出しているANS会社は、HcoilはJSCAで報告。 ④冷延品は厚板シャリングに付随するものを指し、JSCA・流通統計と重複しない。 ⑤Ni系とはオーステナイト系ステンレス鋼（300系）二相系、析出硬化系を含む。 ⑥Cr系とはフェライト系及びマルテンサイト系ステンレス鋼（400系）。 ⑦Mn系とはオーステナイト系ステンレス鋼の内Ni6%未満Mn3%以上（200系） |
| | SUS316系 | 4,564 | 1,069 | 100 | 5,733 | 419 | 6,152 | |
| | その他 | 712 | 343 | 0 | 1,055 | 213 | 1,268 | |
| | 計 | 19,448 | 7,340 | 2,187 | 28,975 | 4,545 | 33,519 | |
| Cr系 | | 751 | 160 | 0 | 911 | 176 | 1,087 | |
| Mn系 | | 0 | 0 | 0 | 0 | 0 | 0 | |
| 母材合計 | | 20,198 | 7,500 | 2,187 | 29,885 | 4,721 | 34,606 | |
| 残材・端板 | | | | | 7,220 | 336 | 7,557 | |
| 材料合計 | | | | | 37,106 | 5,057 | 42,162 | |

| | | | |
|-------------|------|------|------|
| 在庫比率（単位：ヶ月） | 6.72 | 1.73 | 4.99 |
|-------------|------|------|------|

(2) 販売実態調査

(単位：トン)

| | 熱延品 | 冷延品 | 合計 | 報告条件 |
|----------------|-------|-------|-------|--|
| ①プラズマ製品（含むレーザ） | 2,940 | 364 | 3,304 | ①プラズマ製品（含むレーザ）は製品重量のみ記入、最小原板の70%換算でも可といたします。 |
| ②シャリング製品 | 1,205 | 645 | 1,849 | |
| ③原板のまま（含む定尺） | 1,377 | 1,921 | 3,298 | |
| 合計 | 5,521 | 2,930 | 8,451 | ②原板のままとは未加工で販売したもの。 |

| | | |
|----------|-----|---------|
| スクラップ発生量 | 925 | (単位：トン) |
|----------|-----|---------|

| | |
|----------|---|
| ①調査の目的 | 全国のステンレス厚板シャリング業界の経営安定に寄与し、内外に広く公表できる統計資料にすることを目的とする。 |
| ②個企業情報機密 | 公表するものは集計表のみとし、個企業情報は機密扱いとする。 |
| ③提出期日 | 毎月15日までに事務局へ電子メールで報告、毎月20日に電子メールで配信する。 メールアドレス：tsda2000@sweet.ocn.ne.jp Fax:03-5687-8551 |

全国ステンレス厚板シャリング工業会

調査表No.

全国

ANS会ステンレス鋼板調査表

【令和7年2月末現在】

(1) 材料在庫調査

(単位：トン)

| | | 熱延品 | | | | 冷延品 | 合計 | 報告条件 |
|-------|---------|-------|-------|-------|--------|-------|--------|--|
| | | 4Hi | HCS | HCoil | 当月末 | | | |
| Ni系 | SUS304系 | 6,904 | 2,607 | 1,593 | 11,104 | 1,161 | 12,265 | ①当月末在庫は自社在庫のみを報告する。 ②自社工場以外、中継倉庫、外注先の自社在庫を含む ③HCSは板形状になったもの。Hcoilは熱延コイル。 JSCA統計を出しているANS会社は、HcoilはJSCAで報告。 ④冷延品は厚板シャリングに付随するものを指し、JSCA・流通統計と重複しない。 ⑤Ni系とはオーステナイト系ステンレス鋼（300系）二相系、析出硬化系を含む。 ⑥Cr系とはフェライト系及びマルテンサイト系ステンレス鋼（400系）。 ⑦Mn系とはオーステナイト系ステンレス鋼の内Ni6%未満Mn3%以上（200系） |
| | SUS316系 | 1,351 | 378 | 56 | 1,785 | 105 | 1,890 | |
| | その他 | 402 | 134 | 0 | 536 | 67 | 603 | |
| | 計 | 8,657 | 3,119 | 1,649 | 13,425 | 1,333 | 14,758 | |
| Cr系 | | 61 | 5 | 0 | 66 | 42 | 108 | |
| Mn系 | | 0 | 0 | 0 | 0 | 0 | 0 | |
| 母材合計 | | 8,717 | 3,124 | 1,649 | 13,490 | 1,375 | 14,865 | |
| 残材・端板 | | | | | 4,256 | 144 | 4,400 | |
| 材料合計 | | | | | 17,746 | 1,519 | 19,265 | |

| | | | |
|-------------|------|------|------|
| 在庫比率（単位：ヶ月） | 7.59 | 0.97 | 4.93 |
|-------------|------|------|------|

(2) 販売実態調査

(単位：トン)

| | 熱延品 | 冷延品 | 合計 | 報告条件 |
|----------------|-------|-------|-------|--|
| ①プラズマ製品（含むレーザ） | 1,359 | 117 | 1,476 | ①プラズマ製品（含むレーザ）は製品重量のみ記入、最小原板の70%換算でも可といたします。 |
| ②シャリング製品 | 479 | 157 | 636 | |
| ③原板のまま（含む定尺） | 499 | 1,298 | 1,797 | ②原板のままとは未加工で販売したもの。 |
| 合計 | 2,337 | 1,572 | 3,909 | |

| | | |
|----------|-----|---------|
| スクラップ発生量 | 309 | (単位：トン) |
|----------|-----|---------|

| | |
|----------|---|
| ①調査の目的 | 全国のステンレス厚板シャリング業界の経営安定に寄与し、内外に広く公表できる統計資料にすることを目的とする。 |
| ②個企業情報機密 | 公表するものは集計表のみとし、個企業情報は機密扱いとする。 |
| ③提出期日 | 毎月15日までに事務局へ電子メールで報告、毎月20日に電子メールで配信する。 メールアドレス：tsda2000@sweet.ocn.ne.jp Fax:03-5687-8551 |

全国ステンレス厚板シャリング工業会

調査表No.

関東

ANS会ステンレス鋼板調査表

【令和7年2月末現在】

(1) 材料在庫調査

(単位：トン)

| | | 熱延品 | | | | 冷延品 | 合計 | 報告条件 |
|-------|---------|-----|-----|-------|-----|-----|-------|--|
| | | 4Hi | HCS | HCoil | 当月末 | | | |
| Ni系 | SUS304系 | 166 | 240 | 0 | 406 | 151 | 557 | ①当月末在庫は自社在庫のみを報告する。 ②自社工場以外、中継倉庫、外注先の自社在庫を含む ③HCSは板形状になったもの。Hcoilは熱延コイル。 JSCA統計を出しているANS会社は、HcoilはJSCAで報告。 ④冷延品は厚板シャリングに付随するものを指し、JSCA・流通統計と重複しない。 ⑤Ni系とはオーステナイト系ステンレス鋼（300系）二相系、析出硬化系を含む。 ⑥Cr系とはフェライト系及びマルテンサイト系ステンレス鋼（400系）。 ⑦Mn系とはオーステナイト系ステンレス鋼の内Ni6%未満Mn3%以上（200系） |
| | SUS316系 | 16 | 6 | 0 | 22 | 0 | 22 | |
| | その他 | 11 | 6 | 0 | 17 | 0 | 17 | |
| | 計 | 193 | 252 | 0 | 445 | 151 | 596 | |
| Cr系 | | 0 | 0 | 0 | 0 | 0 | 0 | |
| Mn系 | | 0 | 0 | 0 | 0 | 0 | 0 | |
| 母材合計 | | 193 | 252 | 0 | 445 | 151 | 596 | |
| 残材・端板 | | | | | 404 | 9 | 414 | |
| 材料合計 | | | | | 849 | 160 | 1,009 | |

| | | | |
|-------------|------|------|------|
| 在庫比率（単位：ヶ月） | 2.01 | 2.59 | 2.09 |
|-------------|------|------|------|

(2) 販売実態調査

(単位：トン)

| | 熱延品 | 冷延品 | 合計 | 報告条件 |
|----------------|-----|-----|-----|--|
| ①プラズマ製品（含むレーザ） | 136 | 15 | 151 | ①プラズマ製品（含むレーザ）は製品重量のみ記入、最小原板の70%換算でも可といたします。 |
| ②シャリング製品 | 133 | 24 | 157 | |
| ③原板のまま（含む定尺） | 153 | 23 | 176 | |
| 合計 | 422 | 62 | 484 | ②原板のままとは未加工で販売したもの。 |

| | | |
|----------|----|---------|
| スクラップ発生量 | 14 | (単位：トン) |
|----------|----|---------|

| | |
|----------|---|
| ①調査の目的 | 全国のステンレス厚板シャリング業界の経営安定に寄与し、内外に広く公表できる統計資料にすることを目的とする。 |
| ②個企業情報機密 | 公表するものは集計表のみとし、個企業情報は機密扱いとする。 |
| ③提出期日 | 毎月15日までに事務局へ電子メールで報告、毎月20日に電子メールで配信する。 メールアドレス：tsda2000@sweet.ocn.ne.jp Fax:03-5687-8551 |

全国ステンレス厚板シャリング工業会

調査表No. 名古屋

ANS会ステンレス鋼板調査表

【令和7年2月末現在】

(1) 材料在庫調査

(単位：トン)

| | | 熱延品 | | | 冷延品 | 合計 | 報告条件 | |
|-------|---------|-------|-------|-------|--------|-------|--------|--|
| | | 4Hi | HCS | HCoil | | | | 当月末 |
| Ni系 | SUS304系 | 4,564 | 1,594 | 494 | 6,652 | 1,947 | 8,599 | ①当月末在庫は自社在庫のみを報告する。 ②自社工場以外、中継倉庫、外注先の自社在庫を含む ③HCSは板形状になったもの。Hcoilは熱延コイル。 JSCA統計を出しているANS会社は、HcoilはJSCAで報告。 ④冷延品は厚板シャリングに付随するものを指し、JSCA・流通統計と重複しない。 ⑤Ni系とはオーステナイト系ステンレス鋼（300系）二相系、析出硬化系を含む。 ⑥Cr系とはフェライト系及びマルテンサイト系ステンレス鋼（400系）。 ⑦Mn系とはオーステナイト系ステンレス鋼の内Ni6%未満Mn3%以上（200系） |
| | SUS316系 | 2,290 | 416 | 44 | 2,750 | 265 | 3,015 | |
| | その他 | 223 | 144 | 0 | 367 | 145 | 512 | |
| | 計 | 7,077 | 2,154 | 538 | 9,769 | 2,357 | 12,126 | |
| Cr系 | | 689 | 142 | 0 | 831 | 74 | 905 | |
| Mn系 | | 0 | 0 | 0 | 0 | 0 | 0 | |
| 母材合計 | | 7,766 | 2,296 | 538 | 10,600 | 2,431 | 13,031 | |
| 残材・端板 | | | | | 1,906 | 167 | 2,073 | |
| 材料合計 | | | | | 12,506 | 2,598 | 15,104 | |

| | | | |
|-------------|------|------|------|
| 在庫比率（単位：ヶ月） | 6.35 | 2.32 | 4.89 |
|-------------|------|------|------|

(2) 販売実態調査

(単位：トン)

| | 熱延品 | 冷延品 | 合計 | 報告条件 |
|----------------|-------|-------|-------|--|
| ①プラズマ製品（含むレーザ） | 973 | 173 | 1,146 | ①プラズマ製品（含むレーザ）は製品重量のみ記入、最小原板の70%換算でも可といたします。 |
| ②シャリング製品 | 465 | 429 | 894 | |
| ③原板のまま（含む定尺） | 533 | 518 | 1,051 | ②原板のままとは未加工で販売したもの。 |
| 合計 | 1,971 | 1,120 | 3,091 | |

| | | |
|----------|-----|---------|
| スクラップ発生量 | 417 | (単位：トン) |
|----------|-----|---------|

| | |
|----------|---|
| ①調査の目的 | 全国のステンレス厚板シャリング業界の経営安定に寄与し、内外に広く公表できる統計資料にすることを目的とする。 |
| ②個企業情報機密 | 公表するものは集計表のみとし、個企業情報は機密扱いとする。 |
| ③提出期日 | 毎月15日までに事務局へ電子メールで報告、毎月20日に電子メールで配信する。 メールアドレス：tsda2000@sweet.ocn.ne.jp Fax:03-5687-8551 |

全国ステンレス厚板シャリング工業会

調査表No.

関西

ANS会ステンレス鋼板調査表

【令和7年2月末現在】

(1) 材料在庫調査

(単位：トン)

| | | 熱延品 | | | 冷延品 | 合計 | 報告条件 |
|-------|---------|-------|-------|-------|-------|-----|--|
| | | 4Hi | HCS | HCoil | | | |
| Ni系 | SUS304系 | 2,153 | 1,391 | 0 | 3,544 | 634 | ①当月末在庫は自社在庫のみを報告する。 ②自社工場以外、中継倉庫、外注先の自社在庫を含む ③HCSは板形状になったもの。Hcoilは熱延コイル。 JSCA統計を出しているANS会社は、HcoilはJSCAで報告。 ④冷延品は厚板シャリングに付随するものを指し、JSCA・流通統計と重複しない。 ⑤Ni系とはオーステナイト系ステンレス鋼（300系）二相系、析出硬化系を含む。 ⑥Cr系とはフェライト系及びマルテンサイト系ステンレス鋼（400系）。 ⑦Mn系とはオーステナイト系ステンレス鋼の内Ni6%未満Mn3%以上（200系） |
| | SUS316系 | 797 | 254 | 0 | 1,051 | 49 | |
| | その他 | 56 | 59 | 0 | 115 | 1 | |
| | 計 | 3,006 | 1,704 | 0 | 4,710 | 684 | |
| Cr系 | | 1 | 13 | 0 | 14 | 60 | |
| Mn系 | | 0 | 0 | 0 | 0 | 0 | |
| 母材合計 | | 3,007 | 1,717 | 0 | 4,724 | 744 | |
| 残材・端板 | | | | | 414 | 6 | |
| 材料合計 | | | | | 5,138 | 750 | |

| | | | |
|-------------|------|------|------|
| 在庫比率（単位：ヶ月） | 7.86 | 4.39 | 7.14 |
|-------------|------|------|------|

(2) 販売実態調査

(単位：トン)

| | 熱延品 | 冷延品 | 合計 | 報告条件 |
|----------------|-----|-----|-----|---|
| ①プラズマ製品（含むレーザ） | 388 | 54 | 442 | ①プラズマ製品（含むレーザ）は製品重量のみ記入、最小原板の70%換算でも可といたします。 ②原板のままとは未加工で販売したもの。 |
| ②シャリング製品 | 116 | 35 | 151 | |
| ③原板のまま（含む定尺） | 150 | 82 | 232 | |
| 合計 | 654 | 171 | 825 | |

| | | |
|----------|----|---------|
| スクラップ発生量 | 98 | (単位：トン) |
|----------|----|---------|

| | |
|----------|---|
| ①調査の目的 | 全国のステンレス厚板シャリング業界の経営安定に寄与し、内外に広く公表できる統計資料にすることを目的とする。 |
| ②個企業情報機密 | 公表するものは集計表のみとし、個企業情報は機密扱いとする。 |
| ③提出期日 | 毎月15日までに事務局へ電子メールで報告、毎月20日に電子メールで配信する。 メールアドレス：tsda2000@sweet.ocn.ne.jp Fax:03-5687-8551 |

全国ステンレス厚板シャリング工業会

調査表No.

中国

ANS会ステンレス鋼板調査表

【令和7年2月末現在】

(1) 材料在庫調査

(単位：トン)

| | | 熱延品 | | | | 冷延品 | 合計 | 報告条件 |
|-------|---------|-----|-----|-------|-----|-----|-----|--|
| | | 4Hi | HCS | HCoil | 当月末 | | | |
| Ni系 | SUS304系 | 385 | 96 | 0 | 481 | 20 | 501 | ①当月末在庫は自社在庫のみを報告する。 ②自社工場以外、中継倉庫、外注先の自社在庫を含む ③HCSは板形状になったもの。Hcoilは熱延コイル。 JSCA統計を出しているANS会社は、HcoilはJSCAで報告。 ④冷延品は厚板シャリングに付随するものを指し、JSCA・流通統計と重複しない。 ⑤Ni系とはオーステナイト系ステンレス鋼（300系）二相系、析出硬化系を含む。 ⑥Cr系とはフェライト系及びマルテンサイト系ステンレス鋼（400系）。 ⑦Mn系とはオーステナイト系ステンレス鋼の内Ni6%未満Mn3%以上（200系） |
| | SUS316系 | 110 | 15 | 0 | 125 | 0 | 125 | |
| | その他 | 20 | 0 | 0 | 20 | 0 | 20 | |
| | 計 | 515 | 111 | 0 | 626 | 20 | 646 | |
| Cr系 | | 0 | 0 | 0 | 0 | 0 | 0 | |
| Mn系 | | 0 | 0 | 0 | 0 | 0 | 0 | |
| 母材合計 | | 515 | 111 | 0 | 626 | 20 | 646 | |
| 残材・端板 | | | | | 240 | 10 | 250 | |
| 材料合計 | | | | | 866 | 30 | 896 | |

| | | | |
|-------------|------|------|------|
| 在庫比率（単位：ヶ月） | 6.32 | 6.00 | 6.31 |
|-------------|------|------|------|

(2) 販売実態調査

(単位：トン)

| | 熱延品 | 冷延品 | 合計 | 報告条件 |
|----------------|-----|-----|-----|---|
| ①プラズマ製品（含むレーザ） | 84 | 5 | 89 | ①プラズマ製品（含むレーザ）は製品重量のみ記入、 最小原板の70%換算でも可といたします。 ②原板のままとは未加工で販売したもの。 |
| ②シャリング製品 | 11 | 0 | 11 | |
| ③原板のまま（含む定尺） | 42 | 0 | 42 | |
| 合計 | 137 | 5 | 142 | |

| | | |
|----------|----|---------|
| スクラップ発生量 | 87 | (単位：トン) |
|----------|----|---------|

| | |
|----------|---|
| ①調査の目的 | 全国のステンレス厚板シャリング業界の経営安定に寄与し、内外に広く公表できる統計資料にすることを目的とする。 |
| ②個企業情報機密 | 公表するものは集計表のみとし、個企業情報は機密扱いとする。 |
| ③提出期日 | 毎月15日までに事務局へ電子メールで報告、毎月20日に電子メールで配信する。 メールアドレス：tsda2000@sweet.ocn.ne.jp Fax:03-5687-8551 |

全国ステンレス厚板シャリング工業会

調査表No.

九州

令和7年2月度

ANS会ステンレス鋼板調査・合計表1(在庫・熱延・生産別)

トン/月

| 在庫・熱延・生産別 | | 令和4年度 | 令和5年度 | | | | 令和6年度 | | | | | | 前期比 | 前年比 | 前々年比 | |
|-----------|-------|--------|--------|--------|--------|--------|--------|--------|--------|--------|--------|----|--------|------|-------|-------|
| | | 1~3月 | 4~6月 | 7~9月 | 10~12月 | 1~3月 | 4~6月 | 7~9月 | 10~12月 | 1月 | 2月 | 3月 | | | | 1~3月 |
| 熱延・4Hi | 関東・新潟 | 7,886 | 7,671 | 7,496 | 7,364 | 7,746 | 7,996 | 8,392 | 8,599 | 8,902 | 8,717 | | 8,810 | 417 | 1,445 | 924 |
| | 中部・北陸 | 342 | 364 | 231 | 298 | 293 | 333 | 189 | 217 | 204 | 193 | | 199 | 10 | -100 | -143 |
| | 関西・四国 | 7,986 | 8,129 | 8,155 | 8,314 | 8,571 | 7,461 | 7,620 | 7,322 | 7,605 | 7,766 | | 7,686 | 66 | -628 | -301 |
| | 中国 | 3,113 | 3,114 | 3,078 | 2,948 | 3,047 | 3,080 | 3,159 | 3,082 | 2,919 | 3,007 | | 2,963 | -196 | 15 | -150 |
| | 九州 | 635 | 593 | 525 | 538 | 655 | 612 | 545 | 477 | 550 | 515 | | 533 | -13 | -6 | -103 |
| | 小計 | 19,962 | 19,872 | 19,485 | 19,463 | 20,313 | 19,482 | 19,906 | 19,696 | 20,180 | 20,198 | | 20,189 | 284 | 727 | 228 |
| 熱延・HCS | 関東・新潟 | 2,308 | 2,045 | 1,868 | 1,829 | 2,263 | 3,036 | 2,984 | 3,001 | 3,104 | 3,124 | | 3,114 | 130 | 1,285 | 806 |
| | 中部・北陸 | 455 | 396 | 349 | 356 | 306 | 346 | 407 | 373 | 262 | 252 | | 257 | -150 | -99 | -198 |
| | 関西・四国 | 2,394 | 2,347 | 2,408 | 2,295 | 2,314 | 2,248 | 2,381 | 2,257 | 2,248 | 2,296 | | 2,272 | -109 | -23 | -122 |
| | 中国 | 2,153 | 1,929 | 1,647 | 1,424 | 1,451 | 1,752 | 1,749 | 1,633 | 1,701 | 1,717 | | 1,709 | -40 | 285 | -444 |
| | 九州 | 96 | 91 | 86 | 87 | 82 | 95 | 91 | 98 | 114 | 111 | | 113 | 22 | 26 | 17 |
| | 小計 | 7,406 | 6,808 | 6,357 | 5,990 | 6,416 | 7,478 | 7,612 | 7,362 | 7,428 | 7,500 | | 7,464 | -147 | 1,474 | 58 |
| 熱延・HCL | 関東・新潟 | 543 | 471 | 463 | 447 | 971 | 1,334 | 1,475 | 1,825 | 1,847 | 1,649 | | 1,748 | 273 | 1,301 | 1,205 |
| | 中部・北陸 | 0 | 0 | 0 | 0 | 0 | 0 | 0 | 0 | 0 | 0 | | 0 | 0 | 0 | 0 |
| | 関西・四国 | 290 | 318 | 391 | 390 | 364 | 286 | 318 | 485 | 560 | 538 | | 549 | 231 | 159 | 259 |
| | 中国 | 0 | 0 | 0 | 0 | 0 | 0 | 0 | 0 | 0 | 0 | | 0 | 0 | 0 | 0 |
| | 九州 | 0 | 0 | 0 | 0 | 0 | 0 | 0 | 0 | 0 | 0 | | 0 | 0 | 0 | 0 |
| | 小計 | 834 | 788 | 854 | 837 | 1,336 | 1,620 | 1,793 | 2,310 | 2,407 | 2,187 | | 2,297 | 504 | 1,460 | 1,463 |
| 合計 | | 28,201 | 27,469 | 26,696 | 26,290 | 28,064 | 28,580 | 29,310 | 29,369 | 30,016 | 29,885 | | 29,950 | 641 | 3,660 | 1,749 |

令和7年2月度

ANS会ステンレス鋼板調査・合計表2(在庫・熱延)

トン/月

| 在庫・熱延 | | 令和4年度 | 令和5年度 | | | | 令和6年度 | | | | | | | 前期比 | 前年比 | 前々年比 |
|--------|-------|--------|--------|--------|--------|--------|--------|--------|--------|--------|--------|----|--------|------|-------|--------|
| | | 1~3月 | 4~6月 | 7~9月 | 10~12月 | 1~3月 | 4~6月 | 7~9月 | 10~12月 | 1月 | 2月 | 3月 | 1~3月 | | | |
| 熱延・Ni系 | 関東・新潟 | 10,737 | 10,153 | 9,727 | 9,564 | 10,854 | 12,288 | 12,773 | 13,355 | 13,791 | 13,425 | | 13,608 | 834 | 4,044 | 2,871 |
| | 中部・北陸 | 797 | 761 | 580 | 654 | 600 | 679 | 595 | 590 | 466 | 445 | | 455 | -140 | -199 | -341 |
| | 関西・四国 | 10,670 | 10,538 | 10,180 | 10,280 | 10,357 | 9,099 | 9,348 | 9,257 | 9,536 | 9,769 | | 9,653 | 305 | -628 | -1,018 |
| | 中国 | 5,266 | 5,038 | 4,711 | 4,361 | 4,490 | 4,826 | 4,895 | 4,699 | 4,606 | 4,710 | | 4,658 | -237 | 297 | -608 |
| | 九州 | 731 | 685 | 611 | 625 | 737 | 707 | 636 | 575 | 664 | 626 | | 645 | 9 | 20 | -86 |
| | 小計 | 28,201 | 27,174 | 25,809 | 25,484 | 27,038 | 27,598 | 28,248 | 28,476 | 29,063 | 28,975 | | 29,019 | 770 | 3,535 | 818 |
| 熱延・Cr系 | 関東・新潟 | 83 | 105 | 99 | 77 | 126 | 79 | 77 | 70 | 62 | 66 | | 64 | -14 | -13 | -19 |
| | 中部・北陸 | 0 | 0 | 0 | 0 | 0 | 0 | 0 | 0 | 0 | 0 | | 0 | 0 | 0 | 0 |
| | 関西・四国 | 817 | 793 | 774 | 719 | 891 | 896 | 971 | 807 | 877 | 831 | | 854 | -117 | 135 | 37 |
| | 中国 | 1 | 15 | 14 | 11 | 8 | 7 | 13 | 15 | 14 | 14 | | 14 | 1 | 3 | 13 |
| | 九州 | 0 | 0 | 0 | 0 | 0 | 0 | 0 | 0 | 0 | 0 | | 0 | 0 | 0 | 0 |
| | 小計 | 900 | 913 | 887 | 806 | 1,025 | 982 | 1,061 | 893 | 953 | 911 | | 932 | -130 | 125 | 31 |
| 熱延・Mn系 | 関東・新潟 | 0 | 0 | 0 | 0 | 0 | 0 | 0 | 0 | 0 | 0 | | 0 | 0 | 0 | 0 |
| | 中部・北陸 | 0 | 0 | 0 | 0 | 0 | 0 | 0 | 0 | 0 | 0 | | 0 | 0 | 0 | 0 |
| | 関西・四国 | 0 | 0 | 0 | 0 | 0 | 0 | 0 | 0 | 0 | 0 | | 0 | 0 | 0 | 0 |
| | 中国 | 0 | 0 | 0 | 0 | 0 | 0 | 0 | 0 | 0 | 0 | | 0 | 0 | 0 | 0 |
| | 九州 | 0 | 0 | 0 | 0 | 0 | 0 | 0 | 0 | 0 | 0 | | 0 | 0 | 0 | 0 |
| | 小計 | 0 | 0 | 0 | 0 | 0 | 0 | 0 | 0 | 0 | 0 | | 0 | 0 | 0 | 0 |
| 熱延・端板 | 関東・新潟 | 3,833 | 3,971 | 3,956 | 4,022 | 3,939 | 3,995 | 4,057 | 4,250 | 4,208 | 4,256 | | 4,232 | 175 | 210 | 399 |
| | 中部・北陸 | 348 | 331 | 321 | 318 | 309 | 311 | 296 | 316 | 338 | 404 | | 371 | 75 | 53 | 23 |
| | 関西・四国 | 2,104 | 1,777 | 2,073 | 1,960 | 2,016 | 1,902 | 2,036 | 1,823 | 1,859 | 1,906 | | 1,883 | -153 | -78 | -221 |
| | 中国 | 356 | 356 | 331 | 372 | 337 | 339 | 350 | 368 | 382 | 414 | | 398 | 48 | 26 | 42 |
| | 九州 | 227 | 223 | 235 | 245 | 247 | 238 | 242 | 238 | 30 | 240 | | 135 | -107 | -110 | -92 |
| | 小計 | 6,867 | 6,659 | 6,916 | 6,917 | 6,848 | 6,785 | 6,980 | 6,994 | 6,817 | 7,220 | | 7,019 | 39 | 102 | 152 |
| 合計 | | 35,969 | 34,745 | 33,612 | 33,207 | 34,911 | 35,365 | 36,289 | 36,363 | 36,833 | 37,106 | | 36,969 | 680 | 3,762 | 1,001 |
| 在庫比率 | | 5.30 | 5.10 | 5.26 | 4.91 | 5.30 | 5.37 | 6.27 | 6.29 | 6.37 | 6.37 | | 6.54 | 0.27 | 1.63 | 1.24 |

令和7年2月度

ANS会ステンレス鋼板調査・合計表3(在庫・冷延)

トン/月

| 在庫・冷延 | | 令和4年度 | 令和5年度 | | | | 令和6年度 | | | | | | 前期比 | 前年比 | 前々年比 | |
|--------|-------|-------|-------|-------|--------|-------|-------|-------|--------|-------|-------|----|-------|------|------|-------|
| | | 1~3月 | 4~6月 | 7~9月 | 10~12月 | 1~3月 | 4~6月 | 7~9月 | 10~12月 | 1月 | 2月 | 3月 | | | | 1~3月 |
| 冷延・Ni系 | 関東・新潟 | 1,905 | 1,715 | 1,559 | 1,480 | 1,272 | 1,124 | 1,193 | 1,243 | 1,292 | 1,333 | | 1,313 | 120 | -168 | -592 |
| | 中部・北陸 | 237 | 220 | 164 | 184 | 184 | 197 | 172 | 191 | 177 | 151 | | 164 | -8 | -20 | -73 |
| | 関西・四国 | 2,413 | 2,371 | 2,382 | 2,364 | 2,307 | 2,229 | 2,270 | 2,264 | 2,349 | 2,357 | | 2,353 | 83 | -11 | -60 |
| | 中国 | 843 | 752 | 691 | 758 | 701 | 640 | 658 | 635 | 649 | 684 | | 667 | 9 | -91 | -177 |
| | 九州 | 25 | 20 | 20 | 25 | 22 | 25 | 23 | 25 | 20 | 20 | | 20 | -3 | -5 | -5 |
| | 小計 | 5,422 | 5,077 | 4,816 | 4,812 | 4,486 | 4,215 | 4,316 | 4,358 | 4,487 | 4,545 | | 4,516 | 200 | -296 | -906 |
| 冷延・Cr系 | 関東・新潟 | 46 | 54 | 52 | 45 | 40 | 56 | 58 | 59 | 48 | 42 | | 45 | -13 | 0 | -1 |
| | 中部・北陸 | 0 | 0 | 0 | 0 | 0 | 0 | 0 | 0 | 0 | 0 | | 0 | 0 | 0 | 0 |
| | 関西・四国 | 63 | 71 | 75 | 74 | 71 | 74 | 88 | 85 | 76 | 74 | | 75 | -13 | 1 | 12 |
| | 中国 | 65 | 57 | 56 | 49 | 52 | 58 | 54 | 51 | 56 | 60 | | 58 | 4 | 9 | -7 |
| | 九州 | 0 | 0 | 0 | 0 | 0 | 0 | 0 | 0 | 0 | 0 | | 0 | 0 | 0 | 0 |
| | 小計 | 174 | 182 | 183 | 168 | 162 | 188 | 200 | 195 | 180 | 176 | | 178 | -22 | 10 | 4 |
| 冷延・Mn系 | 関東・新潟 | 0 | 0 | 0 | 0 | 0 | 0 | 0 | 0 | 0 | 0 | | 0 | 0 | 0 | 0 |
| | 中部・北陸 | 0 | 0 | 0 | 0 | 0 | 0 | 0 | 0 | 0 | 0 | | 0 | 0 | 0 | 0 |
| | 関西・四国 | 0 | 0 | 0 | 0 | 0 | 0 | 0 | 0 | 0 | 0 | | 0 | 0 | 0 | 0 |
| | 中国 | 0 | 0 | 0 | 0 | 0 | 0 | 0 | 0 | 0 | 0 | | 0 | 0 | 0 | 0 |
| | 九州 | 0 | 0 | 0 | 0 | 0 | 0 | 0 | 0 | 0 | 0 | | 0 | 0 | 0 | 0 |
| | 小計 | 0 | 0 | 0 | 0 | 0 | 0 | 0 | 0 | 0 | 0 | | 0 | 0 | 0 | 0 |
| 冷延・端板 | 関東・新潟 | 197 | 202 | 170 | 137 | 137 | 144 | 145 | 128 | 132 | 144 | | 138 | -7 | 1 | -59 |
| | 中部・北陸 | 9 | 10 | 8 | 10 | 9 | 9 | 8 | 8 | 7 | 9 | | 8 | 0 | -2 | -1 |
| | 関西・四国 | 130 | 127 | 185 | 159 | 178 | 168 | 185 | 154 | 160 | 167 | | 164 | -21 | 5 | 34 |
| | 中国 | 12 | 12 | 12 | 10 | 8 | 10 | 9 | 10 | 3 | 6 | | 5 | -5 | -5 | -8 |
| | 九州 | 30 | 30 | 30 | 30 | 30 | 30 | 30 | 30 | 10 | 10 | | 10 | -20 | -20 | -20 |
| | 小計 | 379 | 381 | 405 | 346 | 363 | 361 | 377 | 330 | 312 | 336 | | 324 | -53 | -22 | -55 |
| 合計 | | 5,975 | 5,641 | 5,403 | 5,325 | 5,011 | 4,763 | 4,893 | 4,882 | 4,979 | 5,057 | | 5,018 | 125 | -307 | -957 |
| 在庫比率 | | 2.15 | 1.73 | 1.85 | 1.65 | 1.60 | 1.48 | 1.56 | 1.68 | 1.71 | 1.71 | | 1.72 | 0.16 | 0.07 | -0.43 |

令和7年2月度

ANS会ステンレス鋼板調査・合計表4(販売・熱延)

トン/月

| 販売・熱延 | 令和4年度 | 令和5年度 | | | | 令和6年度 | | | | | | | 前期比 | 前年比 | 前々年比 | |
|----------|-------|-------|-------|--------|-------|-------|-------|--------|-------|-------|-------|-------|-------|--------|--------|------|
| | 1~3月 | 4~6月 | 7~9月 | 10~12月 | 1~3月 | 4~6月 | 7~9月 | 10~12月 | 1月 | 2月 | 3月 | 1~3月 | | | | |
| 熱・プラズマ | 関東・新潟 | 1,445 | 1,377 | 1,211 | 1,351 | 1,436 | 1,502 | 1,367 | 1,458 | 1,365 | 1,359 | | 1,362 | -5 | 12 | -82 |
| | 中部・北陸 | 101 | 107 | 107 | 115 | 111 | 124 | 109 | 112 | 100 | 136 | | 118 | 9 | 3 | 17 |
| | 関西・四国 | 1,350 | 1,400 | 1,394 | 1,376 | 1,315 | 1,211 | 1,061 | 1,158 | 986 | 973 | | 980 | -82 | -396 | -370 |
| | 中国 | 395 | 425 | 381 | 526 | 329 | 509 | 404 | 444 | 474 | 388 | | 431 | 27 | -95 | 36 |
| | 九州 | 117 | 131 | 148 | 120 | 118 | 108 | 127 | 219 | 100 | 84 | | 92 | -35 | -28 | -25 |
| | 小計 | 3,408 | 3,440 | 3,240 | 3,487 | 3,309 | 3,453 | 3,068 | 3,391 | 3,025 | 2,940 | | 2,983 | -85 | -505 | -425 |
| 熱・シャリング | 関東・新潟 | 412 | 470 | 366 | 442 | 476 | 562 | 482 | 548 | 552 | 479 | | 516 | 34 | 74 | 104 |
| | 中部・北陸 | 138 | 149 | 120 | 137 | 120 | 130 | 89 | 117 | 71 | 133 | | 102 | 13 | -35 | -36 |
| | 関西・四国 | 810 | 850 | 798 | 773 | 740 | 608 | 540 | 522 | 568 | 465 | | 517 | -24 | -257 | -294 |
| | 中国 | 104 | 101 | 102 | 137 | 135 | 151 | 114 | 108 | 127 | 116 | | 122 | 7 | -16 | 18 |
| | 九州 | 169 | 50 | 66 | 40 | 71 | 33 | 35 | 82 | 51 | 11 | | 31 | -4 | -9 | -138 |
| | 小計 | 1,633 | 1,620 | 1,452 | 1,528 | 1,543 | 1,484 | 1,260 | 1,377 | 1,369 | 1,205 | | 1,287 | 26 | -242 | -346 |
| 熱・原板・含定尺 | 関東・新潟 | 486 | 523 | 493 | 565 | 556 | 556 | 513 | 511 | 486 | 499 | | 493 | -21 | -72 | 6 |
| | 中部・北陸 | 128 | 123 | 129 | 128 | 146 | 136 | 108 | 126 | 127 | 153 | | 140 | 32 | 12 | 12 |
| | 関西・四国 | 905 | 875 | 857 | 805 | 768 | 741 | 646 | 660 | 562 | 533 | | 548 | -99 | -258 | -358 |
| | 中国 | 174 | 150 | 161 | 198 | 205 | 155 | 143 | 148 | 157 | 150 | | 154 | 10 | -44 | -20 |
| | 九州 | 59 | 76 | 59 | 54 | 57 | 62 | 48 | 71 | 59 | 42 | | 51 | 2 | -3 | -8 |
| | 小計 | 1,751 | 1,748 | 1,699 | 1,750 | 1,732 | 1,650 | 1,459 | 1,516 | 1,391 | 1,377 | | 1,384 | -75 | -366 | -367 |
| 合計 | 6,792 | 6,808 | 6,392 | 6,765 | 6,583 | 6,588 | 5,788 | 6,283 | 5,786 | 5,521 | | 5,653 | -134 | -1,112 | -1,138 | |

令和7年2月度

ANS会ステンレス鋼板調査・合計表5(販売・冷延)

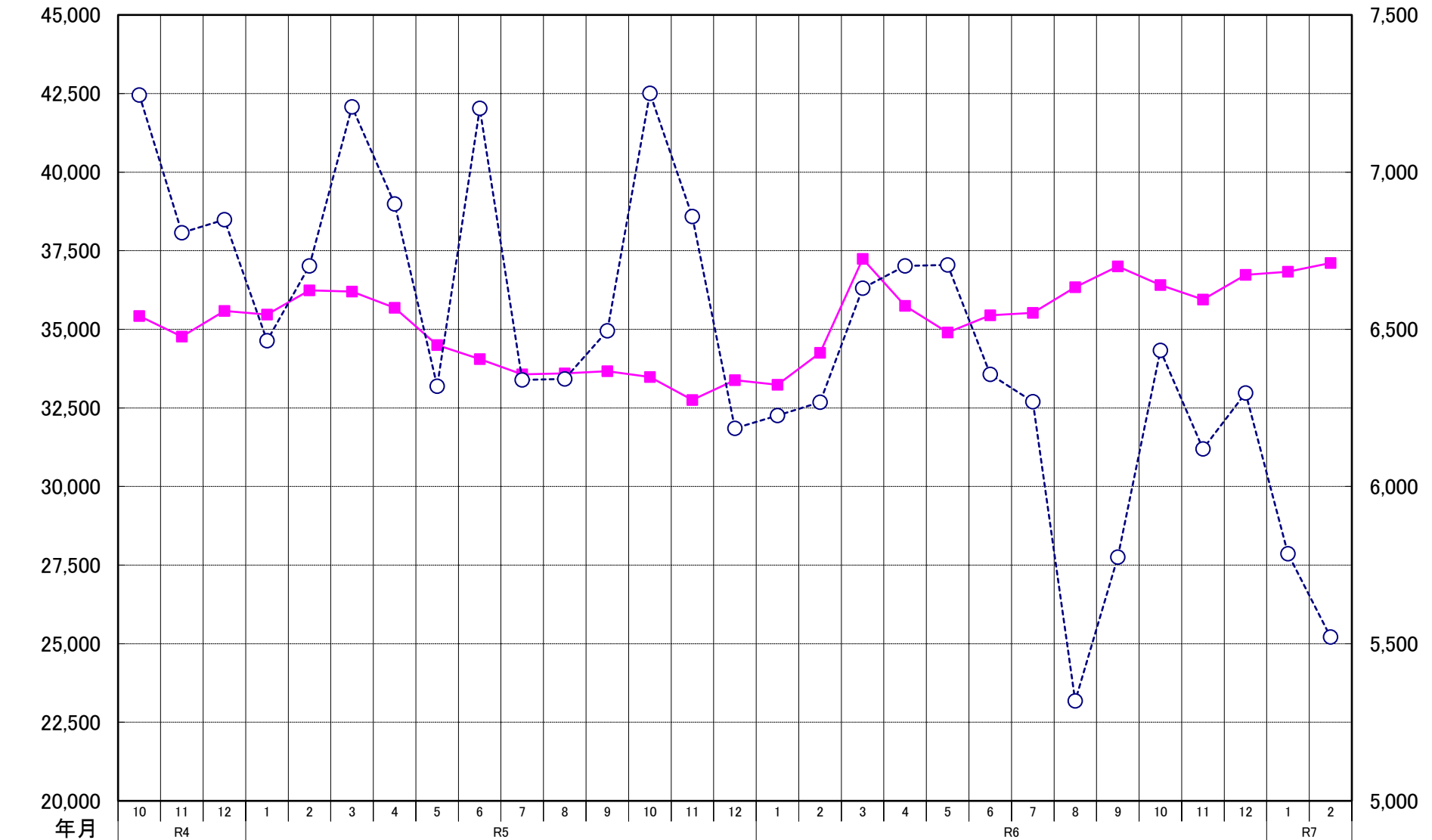
トン/月

| 販売・冷延 | 令和4年度 | 令和5年度 | | | | 令和6年度 | | | | | | | 前期比 | 前年比 | 前々年比 | |
|----------|-------|-------|-------|--------|-------|-------|-------|--------|-------|-------|-------|-------|-------|------|------|-----|
| | 1~3月 | 4~6月 | 7~9月 | 10~12月 | 1~3月 | 4~6月 | 7~9月 | 10~12月 | 1月 | 2月 | 3月 | 1~3月 | | | | |
| 冷・プラズマ | 関東・新潟 | 113 | 114 | 103 | 118 | 121 | 109 | 119 | 108 | 117 | 117 | | 117 | -2 | -1 | 4 |
| | 中部・北陸 | 11 | 18 | 22 | 12 | 12 | 18 | 22 | 12 | 10 | 15 | | 13 | -10 | 1 | 2 |
| | 関西・四国 | 167 | 187 | 160 | 187 | 168 | 182 | 182 | 184 | 172 | 173 | | 173 | -9 | -15 | 5 |
| | 中国 | 60 | 68 | 66 | 81 | 77 | 67 | 54 | 83 | 62 | 54 | | 58 | 4 | -23 | -2 |
| | 九州 | 5 | 5 | 5 | 7 | 5 | 5 | 5 | 5 | 5 | 5 | | 5 | 0 | -2 | 0 |
| | 小計 | 357 | 393 | 355 | 404 | 383 | 381 | 382 | 392 | 366 | 364 | | 365 | -17 | -39 | 8 |
| 冷・シャリング | 関東・新潟 | 118 | 149 | 135 | 150 | 174 | 195 | 192 | 191 | 163 | 157 | | 160 | -32 | 10 | 42 |
| | 中部・北陸 | 21 | 34 | 30 | 21 | 21 | 22 | 24 | 19 | 11 | 24 | | 17 | -7 | -4 | -4 |
| | 関西・四国 | 445 | 466 | 476 | 471 | 451 | 440 | 431 | 426 | 404 | 429 | | 417 | -15 | -54 | -29 |
| | 中国 | 42 | 40 | 38 | 47 | 33 | 39 | 40 | 38 | 34 | 35 | | 35 | -5 | -13 | -8 |
| | 九州 | 5 | 3 | 0 | 0 | 0 | 0 | 0 | 0 | 0 | 0 | | 0 | 0 | 0 | -5 |
| | 小計 | 631 | 692 | 679 | 689 | 679 | 697 | 686 | 673 | 612 | 645 | | 628 | -58 | -61 | -3 |
| 冷・原板・含定尺 | 関東・新潟 | 1,108 | 1,492 | 1,216 | 1,415 | 1,392 | 1,400 | 1,378 | 1,456 | 1,286 | 1,298 | | 1,292 | -86 | -123 | 184 |
| | 中部・北陸 | 12 | 15 | 21 | 14 | 10 | 17 | 16 | 15 | 16 | 23 | | 19 | 4 | 5 | 7 |
| | 関西・四国 | 591 | 590 | 575 | 617 | 591 | 642 | 574 | 599 | 558 | 518 | | 538 | -36 | -79 | -53 |
| | 中国 | 85 | 85 | 80 | 86 | 72 | 83 | 94 | 82 | 68 | 82 | | 75 | -19 | -11 | -10 |
| | 九州 | 0 | 0 | 0 | 0 | 0 | 0 | 0 | 0 | 0 | 0 | | 0 | 0 | 0 | 0 |
| | 小計 | 1,795 | 2,183 | 1,892 | 2,132 | 2,065 | 2,142 | 2,062 | 2,152 | 1,928 | 1,921 | | 1,924 | -138 | -208 | 129 |
| 合計 | 2,783 | 3,267 | 2,926 | 3,226 | 3,127 | 3,220 | 3,130 | 3,216 | 2,906 | 2,930 | | 2,918 | -212 | -308 | 135 | |

在庫量 トン

ANS会全国熱延品在庫・販売高

販売量 トン



ANS会熱延製品4半期販売高(月平均)

