

全地区経営実態アンケート調査集計表

(調査対象期間 令和6年7月～9月)

全国ステンレス流通協会連合会

全地区経営アンケート調査集計表
(調査対象期間 令和6年7月～9月)

商社を除く

問1. 所属	地区		a)東京		b)大阪		c)名古屋		d)九州		e)中国		f)北陸		g)東北		h)四国		全地区	
	対象社数	回答社数	90	61	99	56	36	23	21	11	24	17	10	4	18	14	16	12	314	198
	回収率		67.8%		56.6%		63.9%		52.4%		70.8%		40.0%		77.8%		75.0%		63.1%	
問2.	7～9月の売上高(4～6月に比べて)																			
	a) 増加		11	18.0%	13	23.2%	5	21.7%	4	36.4%	4	23.5%	0	0.0%	4	28.6%	4	33.3%	45	22.7%
	b) 横這い		30	49.2%	30	53.6%	15	65.2%	6	54.5%	9	52.9%	0	0.0%	8	57.1%	4	33.3%	102	51.5%
	c) 減少		20	32.8%	13	23.2%	3	13.0%	1	9.1%	4	23.5%	4	100.0%	2	14.3%	4	33.3%	51	25.8%
			61		56		23		11		17		4		14		12		198	
問3.	収益・採算																			
	(イ)7～9月は																			
	a) 黒字		48	78.7%	42	75.0%	17	73.9%	8	72.7%	12	70.6%	3	75.0%	6	42.9%	8	66.7%	144	72.7%
	b) 収支トントン		12	19.7%	14	25.0%	5	21.7%	3	27.3%	3	17.6%	1	25.0%	5	35.7%	2	16.7%	45	22.7%
	c) 赤字		1	1.6%	0	0.0%	1	4.3%	0	0.0%	2	11.8%	0	0.0%	3	21.4%	2	16.7%	9	4.5%
			61		56		23		11		17		4		14		12		198	
	(ロ)4～6月と比べて																			
	a) 良化		17	28.3%	14	25.0%	5	21.7%	4	36.4%	2	11.8%	0	0.0%	5	35.7%	2	16.7%	49	24.7%
	b) 横這い		29	48.3%	31	55.4%	11	47.8%	4	36.4%	10	58.8%	1	25.0%	8	57.1%	5	41.7%	99	50.0%
	c) 悪化		14	23.3%	11	19.6%	7	30.4%	3	27.3%	6	35.3%	3	75.0%	1	7.1%	5	41.7%	50	25.3%
			60		56		23		11		18		4		14		12		198	
問4.	在庫量(対在庫販売売上高)																			
	(イ)9月末在庫量(ヶ月)																			
	a) 1.0以下		7	12.7%	5	9.1%	3	13.0%	0	0.0%	1	5.9%	2	50.0%	3	21.4%	0	0.0%	21	11.2%
	b) 1.1～1.5		3	5.5%	11	20.0%	6	26.1%	4	36.4%	5	29.4%	0	0.0%	1	7.1%	3	33.3%	33	17.6%
	c) 1.6～2.0		8	14.5%	10	18.2%	5	21.7%	0	0.0%	1	5.9%	0	0.0%	3	21.4%	2	22.2%	29	15.4%
	d) 2.1～2.5		10	18.2%	5	9.1%	2	8.7%	1	9.1%	4	23.5%	2	50.0%	2	14.3%	2	22.2%	28	14.9%
	e) 2.6～3.0		6	10.9%	7	12.7%	2	8.7%	4	36.4%	4	23.5%	0	0.0%	3	21.4%	1	11.1%	27	14.4%
	f) 3.1～3.5		9	16.4%	5	9.1%	2	8.7%	2	18.2%	0	0.0%	0	0.0%	0	0.0%	1	11.1%	19	10.1%
	g) 3.6以上		12	21.8%	12	21.8%	3	13.0%	0	0.0%	2	11.8%	0	0.0%	2	14.3%	0	0.0%	31	16.5%
			55		55		23		11		17		4		14		9		188	
	(ロ)9月末の在庫量は																			
	a) 多い		19	33.9%	20	37.0%	9	39.1%	2	18.2%	3	17.6%	1	25.0%	5	35.7%	2	22.2%	61	32.4%
	b) 適量		34	60.7%	29	53.7%	11	47.8%	9	81.8%	9	52.9%	3	75.0%	7	50.0%	7	77.8%	109	58.0%
	c) 少ない		3	5.4%	5	9.3%	3	13.0%	0	0.0%	5	29.4%	0	0.0%	2	14.3%	0	0.0%	18	9.6%
			56		54		23		11		17		4		14		9		188	
問5.	これから3ヶ月間(12月)の見通し																			
	(イ)ステンレス業界の景気																			
	a) 良化		4	7.0%	6	10.9%	2	9.1%	1	9.1%	4	23.5%	0	0.0%	2	14.3%	0	0.0%	19	10.0%
	b) 横這い		43	75.4%	42	76.4%	18	81.8%	9	81.8%	9	52.9%	4	100.0%	5	35.7%	6	60.0%	136	71.6%
	c) 悪化		10	17.5%	7	12.7%	2	9.1%	1	9.1%	4	23.5%	0	0.0%	7	50.0%	4	40.0%	35	18.4%
			57		55		22		11		17		4		14		10		190	
	(ロ)業績(売上高、収益)現在と比べて																			
	a) 良化		10	17.2%	8	14.5%	4	17.4%	2	18.2%	5	29.4%	0	0.0%	3	21.4%	0	0.0%	32	16.7%
	b) 横這い		42	72.4%	41	74.5%	16	69.6%	9	81.8%	12	70.6%	4	100.0%	6	42.9%	8	80.0%	138	71.9%
	c) 悪化		6	10.3%	6	10.9%	3	13.0%	0	0.0%	0	0.0%	0	0.0%	5	35.7%	2	20.0%	22	11.5%
			58		55		23		11		17		4		14		10		192	

全地区経営アンケート調査集計表
(調査対象期間 令和6年7月～9月)

商社を除く

		a)東京		b)大阪		c)名古屋		d)九州		e)中国		f)北陸		g)東北		h)四国		全地区		
問6.	取扱商品販売価格(4～6月に比べて)																			
	(イ) 薄板																			
	a) 上昇気味	15	31.9%	16	39.0%	5	25.0%	5	50.0%	9	60.0%	1	25.0%	5	38.5%	1	8.3%	57	35.2%	
	b) 変わらない	12	25.5%	16	39.0%	13	65.0%	4	40.0%	2	13.3%	1	25.0%	6	46.2%	3	25.0%	57	35.2%	
	c) 下降気味	20	42.6%	9	22.0%	2	10.0%	1	10.0%	4	26.7%	2	50.0%	2	15.4%	8	66.7%	48	29.6%	
		47		41		20		10		15		4		13		12		162		
	(ロ) 厚板																			
	a) 上昇気味	12	30.8%	10	27.8%	7	38.9%	5	55.6%	8	61.5%	1	25.0%	5	38.5%	1	8.3%	49	34.0%	
	b) 変わらない	14	35.9%	19	52.8%	10	55.6%	2	22.2%	3	23.1%	1	25.0%	6	46.2%	7	58.3%	62	43.1%	
	c) 下降気味	13	33.3%	7	19.4%	1	5.6%	2	22.2%	2	15.4%	2	50.0%	2	15.4%	4	33.3%	33	22.9%	
		39		36		18		9		13		4		13		12		144		
	(ハ) 棒鋼																			
	a) 上昇気味	8	19.5%	6	14.0%	3	18.8%	4	44.4%	3	23.1%	0	0.0%	4	30.8%	1	8.3%	29	19.2%	
	b) 変わらない	25	61.0%	26	60.5%	12	75.0%	3	33.3%	8	61.5%	3	75.0%	6	46.2%	8	66.7%	91	60.3%	
	c) 下降気味	8	19.5%	11	25.6%	1	6.3%	2	22.2%	2	15.4%	1	25.0%	3	23.1%	3	25.0%	31	20.5%	
		41		43		16		9		13		4		13		12		151		
	(ニ) 形鋼																			
	a) 上昇気味	15	37.5%	8	19.5%	7	38.9%	4	44.4%	7	53.8%	1	25.0%	5	38.5%	3	25.0%	50	33.3%	
	b) 変わらない	19	47.5%	23	56.1%	10	55.6%	4	44.4%	5	38.5%	2	50.0%	4	30.8%	6	50.0%	73	48.7%	
	c) 下降気味	6	15.0%	10	24.4%	1	5.6%	1	11.1%	1	7.7%	1	25.0%	4	30.8%	3	25.0%	27	18.0%	
		40		41		18		9		13		4		13		12		150		
	(ホ) パイプ																			
	a) 上昇気味	20	44.4%	7	16.7%	6	40.0%	3	30.0%	5	38.5%	1	25.0%	5	38.5%	2	16.7%	49	31.8%	
	b) 変わらない	19	42.2%	23	54.8%	8	53.3%	5	50.0%	5	38.5%	3	75.0%	4	30.8%	6	50.0%	73	47.4%	
	c) 下降気味	6	13.3%	12	28.6%	1	6.7%	2	20.0%	3	23.1%	0	0.0%	4	30.8%	4	33.3%	32	20.8%	
		45		42		15		10		13		4		13		12		154		
	(ヘ) 線と線材																			
	a) 上昇気味	13	35.1%	4	11.4%	5	33.3%	3	33.3%	3	30.0%	0	0.0%	4	30.8%	1	9.1%	33	24.8%	
	b) 変わらない	19	51.4%	28	80.0%	8	53.3%	5	55.6%	6	60.0%	3	100.0%	6	46.2%	8	72.7%	83	62.4%	
	c) 下降気味	5	13.5%	3	8.6%	2	13.3%	1	11.1%	1	10.0%	0	0.0%	3	23.1%	2	18.2%	17	12.8%	
		37		35		15		9		10		3		13		11		133		
	(ト) 工賃																			
	a) 上昇気味	16	38.1%	13	33.3%	5	31.3%	0	0.0%	3	27.3%	1	33.3%	3	25.0%	2	16.7%	43	30.1%	
	b) 変わらない	23	54.8%	24	61.5%	11	68.8%	8	100.0%	8	72.7%	2	66.7%	8	66.7%	10	83.3%	94	65.7%	
	c) 下降気味	3	7.1%	2	5.1%	0	0.0%	0	0.0%	0	0.0%	0	0.0%	1	8.3%	0	0.0%	6	4.2%	
		42		39		16		8		11		3		12		12		143		
問7.	輸送費(運賃)対売上高比率(%)																			
	a) 0.2～1.0	13	21.3%	17	31.5%	7	33.3%	1	10.0%	4	23.5%	0	0.0%	3	21.4%	6	54.5%	51	26.7%	
	b) 1.1～2.0	28	45.9%	26	48.1%	10	47.6%	7	70.0%	11	64.7%	3	100.0%	7	50.0%	3	27.3%	95	49.7%	
	c) 2.1以上	20	32.8%	11	20.4%	4	19.0%	2	20.0%	2	11.8%	0	0.0%	4	28.6%	2	18.2%	45	23.6%	
		61		54		21		10		17		3		14		11		191		

全地区経営アンケート調査集計表
(調査対象期間 令和6年7月～9月)

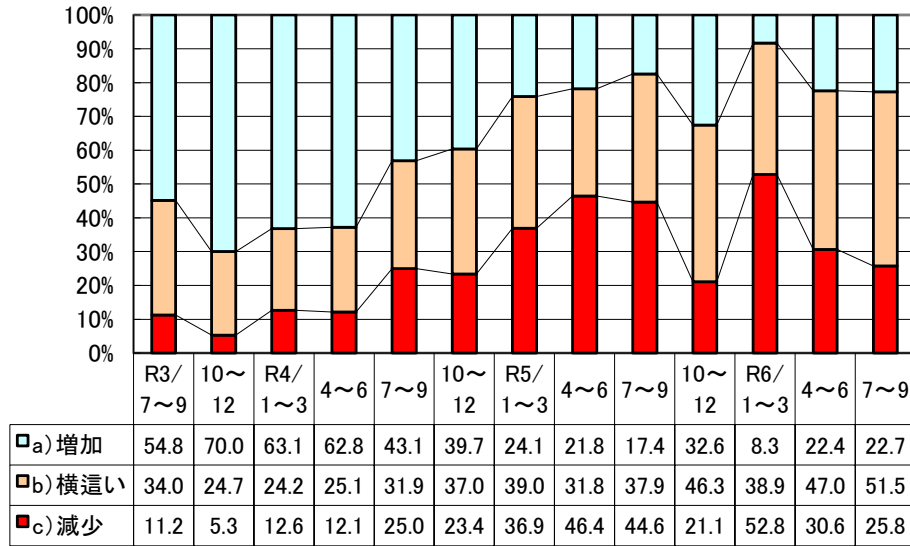
商社を除く

		a)東京		b)大阪		c)名古屋		d)九州		e)中国		f)北陸		g)東北		h)四国		全地区			
問8.	収益向上に対し実行していること または実行予定(複数可)																				
	1) 営業強化(人員増強)	28		24		7		4		5		3		8		4				83	
	2) 営業組織の見直し	12		9		4		1		4		0		5		3				38	
	3) 人材異動・担当変更	12		5		3		2		5		1		2		4				34	
	4) セールス・エンジニアリングの推進	10		9		2		0		1		0		0		3				25	
	5) 人材教育	27		28		11		4		5		4		9		6				94	
	6) 新規取引先の開拓	36		27		15		4		9		1		7		8				107	
	7) 新製品の販売	9		8		5		1		1		0		2		2				28	
	8) 付加価値商品の取組み	30		18		12		5		15		0		5		10				95	
	9) 事業統合	0		1		1		0		0		0		0		1				3	
	10) 海外進出	3		7		0		0		0		0		1		0				11	
	11) 在庫管理の見直し	17		17		6		5		7		2		5		7				66	
	12) 仕入れ政策の見直し	8		11		6		1		2		0		2		5				35	
	13) 輸入品拡大	5		7		1		1		0		0		0		1				15	
	14) 単価の見直し	33		21		11		6		9		1		4		6				91	
	15) 与信の見直し	18		9		6		3		1		0		2		5				44	
	16) 販売管理費の見直し	5		7		4		1		1		0		2		4				24	
	17) 運搬コストの節約	12		8		6		1		4		0		2		4				37	
	18) 借入れの圧縮	6		4		1		0		1		0		0		0				12	
	19) キャッシュフローの改善	5		2		3		0		1		0		1		1				13	
	20) 設備の更新	10		13		3		3		4		0		0		3				36	
	21) 資産の売却	2		1		0		0		0		0		0		0				3	
	22) 電子機器の活用(IT)	10		12		4		0		1		0		0		3				30	
問9.	「物流の2024年問題」についてお聞きます																				
	(イ)「物流問題」への対策は																				
	a) 現在、実施している	23	39.0%	21	38.2%	9	40.9%	5	50.0%	8	47.1%	2	50.0%	6	42.9%	5	41.7%			79	40.9%
	b) 現在、検討中である	17	28.8%	18	32.7%	6	27.3%	1	10.0%	6	35.3%	1	25.0%	6	42.9%	4	33.3%			59	30.6%
	c) 今後、取り組みたい	13	22.0%	10	18.2%	4	18.2%	2	20.0%	2	11.8%	0	0.0%	2	14.3%	2	16.7%			35	18.1%
	d) 取り組む予定はない	6	10.2%	6	10.9%	3	13.6%	2	20.0%	1	5.9%	1	25.0%	0	0.0%	1	8.3%			20	10.4%
		59		55		22		10		17		4		14		12				193	
	(ロ)「実施している」「検討中」の具体的な内容をお教えてください(複数可)																				
	1) 他社との連携	17	20.7%	22	27.8%	7	19.4%	1	10.0%	6	23.1%	2	66.7%	5	0.0%	5	18.5%			65	23.0%
	2) 中継基地の増設	1	1.2%	1	1.3%	1	2.8%	0	0.0%	3	11.5%	0	0.0%	1	0.0%	0	0.0%			7	2.5%
	3) トラック待ち時間の短縮	13	15.9%	12	15.2%	9	25.0%	2	20.0%	5	19.2%	1	33.3%	4	0.0%	6	22.2%			52	18.4%
	4) 配送日数の削減	7	8.5%	9	11.4%	8	22.2%	0	0.0%	4	15.4%	0	0.0%	3	0.0%	4	14.8%			35	12.4%
	5) ドライバーの増員	6	7.3%	8	10.1%	2	5.6%	0	0.0%	2	7.7%	0	0.0%	1	0.0%	1	3.7%			20	7.1%
	6) トラックの増便	5	6.1%	1	1.3%	0	0.0%	4	40.0%	1	3.8%	0	0.0%	0	0.0%	1	3.7%			12	4.2%
	7) 積載量を増やす	7	8.5%	5	6.3%	3	8.3%	1	10.0%	1	3.8%	0	0.0%	2	0.0%	2	7.4%			21	7.4%
	8) ルート便の活用	15	18.3%	13	16.5%	3	8.3%	2	20.0%	3	11.5%	0	0.0%	4	0.0%	3	11.1%			43	15.2%
	9) IT活用による物流効率化	7	8.5%	4	5.1%	2	5.6%	0	0.0%	1	3.8%	0	0.0%	0	0.0%	4	14.8%			18	6.4%
	10) その他	4	4.9%	4	5.1%	1	2.8%	0	0.0%	0	0.0%	0	0.0%	0	0.0%	1	3.7%			10	3.5%
		0	0.0%	0	0.0%	0	0.0%	0	0.0%	0	0.0%	0	0.0%	0	0.0%	0	0.0%			0	0.0%
		0	0.0%	0	0.0%	0	0.0%	0	0.0%	0	0.0%	0	0.0%	0	0.0%	0	0.0%			0	0.0%
		82		79		36		10		26		3		20		27				283	

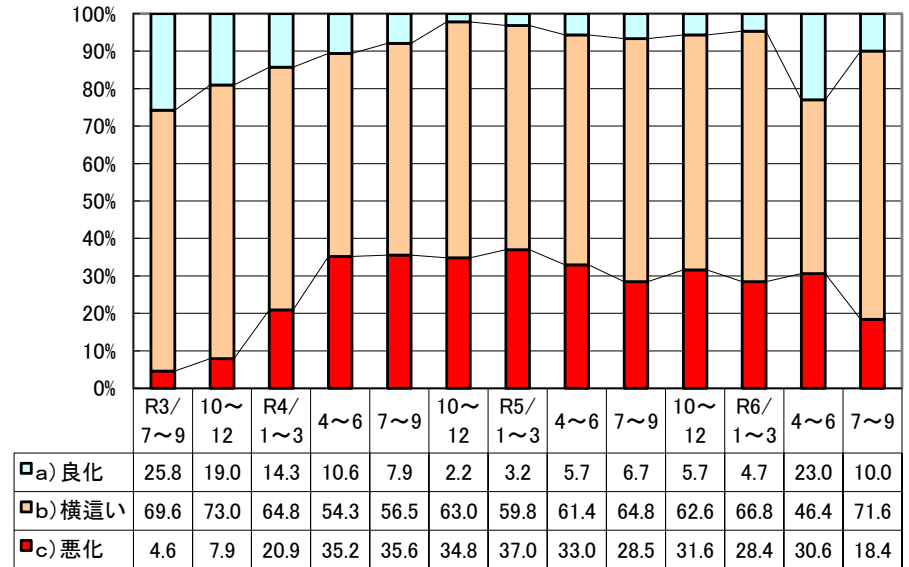
全国ステンレス流通協会連合会
事務局長補佐 清水秀雄

推移グラフ (C)

売上高



ステンレス業界の景気見通し



採算

