

ANS会ステンレス鋼板調査票(まとめ)

ANS

令和6年7月

自販用在庫量と販売量

R6.8.29

(単位:トン)

| 鋼種 | 品種 | 前月末在庫 | 当月販売量 | 当月末在庫 | | | | | | 合計 | 在庫増減 |
|-----------|-----|---------------|--------------|----------|---------------|------------|---------------|--------------|------------|---------------|------------|
| | | | | 東北・北海道 | 関東・新潟 | 中部・北陸 | 関西・四国 | 中国 | 九州 | | |
| Ni系 | 熱延品 | 27,826 | 6,270 | 0 | 12,389 | 543 | 9,168 | 4,994 | 615 | 27,709 | ▲ 117 |
| | 冷延品 | 4,251 | 3,434 | 0 | 1,221 | 168 | 2,286 | 707 | 25 | 4,407 | 156 |
| | 小計 | 32,078 | 9,704 | 0 | 13,610 | 711 | 11,454 | 5,701 | 640 | 32,116 | 38 |
| Cr系 | 熱延品 | 954 | 0 | 0 | 78 | 0 | 949 | 3 | 0 | 1,030 | 76 |
| | 冷延品 | 204 | 0 | 0 | 61 | 0 | 80 | 52 | 0 | 193 | ▲ 11 |
| | 小計 | 1,158 | 0 | 0 | 139 | 0 | 1,029 | 55 | 0 | 1,223 | 65 |
| Mn系 | 熱延品 | 0 | 0 | 0 | 0 | 0 | 0 | 0 | 0 | 0 | 0 |
| | 冷延品 | 0 | 0 | 0 | 0 | 0 | 0 | 0 | 0 | 0 | 0 |
| | 小計 | 0 | 0 | 0 | 0 | 0 | 0 | 0 | 0 | 0 | 0 |
| 合計 | | 33,235 | 9,704 | 0 | 13,748 | 711 | 12,483 | 5,756 | 640 | 33,338 | 103 |

報告条件

- ① 月末在庫は自社在庫のみを報告する。
- ② 自社工場以外、中継倉庫、外注先の自社在庫を含む
- ③ HCSは板形状になったもの。Hcoilは熱延コイル。
JSCA統計を出しているANS会社は、HcoilはJSCAで報告。
- ④ 冷延品は厚板シャリング二付随するものを指し、JSCA・流通統計と重複しない。
- ⑤ Ni系とは、オーステナイト系ステンレス鋼(300系)二相系、析出硬化系を含む。
- ⑥ Cr系とはフェライト系及びマルテンサイト系鋼(400系)
- ⑦ Mn系とはオーステナイト系ステンレス鋼の内Ni6%未満3%以上(200系)

ANS会ステンレス鋼板調査表

【令和6年7月末現在】

(1) 材料在庫調査

(単位：トン)

| | | 熱延品 | | | | 冷延品 | 合計 | 報告条件 |
|-------|---------|--------|-------|-------|--------|-------|--------|--|
| | | 4Hi | HCS | HCoil | 当月末 | | | |
| Ni系 | SUS304系 | 13,120 | 6,019 | 1,803 | 20,942 | 3,739 | 24,681 | ①当月末在庫は自社在庫のみを報告する。 ②自社工場以外、中継倉庫、外注先の自社在庫を含む ③HCSは板形状になったもの。Hcoilは熱延コイル。 JSCA統計を出しているANS会社は、HcoilはJSCAで報告。 ④冷延品は厚板シャリングに付随するものを指し、JSCA・流通統計と重複しない。 ⑤Ni系とはオーステナイト系ステンレス鋼（300系）二相系、析出硬化系を含む。 ⑥Cr系とはフェライト系及びマルテンサイト系ステンレス鋼（400系）。 ⑦Mn系とはオーステナイト系ステンレス鋼の内Ni6%未満Mn3%以上（200系） |
| | SUS316系 | 4,558 | 1,159 | 18 | 5,735 | 465 | 6,200 | |
| | その他 | 684 | 348 | 0 | 1,032 | 203 | 1,235 | |
| | 計 | 18,362 | 7,526 | 1,821 | 27,709 | 4,407 | 32,116 | |
| Cr系 | | 845 | 185 | 0 | 1,030 | 193 | 1,223 | |
| Mn系 | | 0 | 0 | 0 | 0 | 0 | 0 | |
| 母材合計 | | 19,207 | 7,711 | 1,821 | 28,738 | 4,600 | 33,338 | |
| 残材・端板 | | | | | 6,786 | 372 | 7,158 | |
| 材料合計 | | | | | 35,524 | 4,972 | 40,496 | |

| | | | |
|-------------|------|------|------|
| 在庫比率（単位：ヶ月） | 5.67 | 1.45 | 4.17 |
|-------------|------|------|------|

(2) 販売実態調査

(単位：トン)

| | 熱延品 | 冷延品 | 合計 | 報告条件 |
|----------------|-------|-------|-------|---|
| ①プラズマ製品（含むレーザ） | 3,298 | 440 | 3,739 | ①プラズマ製品（含むレーザ）は製品重量のみ記入、 最小原板の70%換算でも可といたします。 ②原板のままとは未加工で販売したもの。 |
| ②シャリング製品 | 1,398 | 756 | 2,154 | |
| ③原板のまま（含む定尺） | 1,574 | 2,238 | 3,811 | |
| 合計 | 6,270 | 3,434 | 9,704 | |

| | | |
|----------|-------|---------|
| スクラップ発生量 | 1,184 | (単位：トン) |
|----------|-------|---------|

| | |
|----------|---|
| ①調査の目的 | 全国のステンレス厚板シャリング業界の経営安定に寄与し、内外に広く公表できる統計資料にすることを目的とする。 |
| ②個企業情報機密 | 公表するものは集計表のみとし、個企業情報は機密扱いとする。 |
| ③提出期日 | 毎月15日までに事務局へ電子メールで報告、毎月20日に電子メールで配信する。 メールアドレス：tsda2000@sweet.ocn.ne.jp Fax:03-5687-8551 |

全国ステンレス厚板シャリング工業会

調査表No.

全国

ANS会ステンレス鋼板調査表

【令和6年7月末現在】

(1) 材料在庫調査

(単位：トン)

| | | 熱延品 | | | | 冷延品 | 合計 | 報告条件 |
|-------|---------|-------|-------|-------|--------|-------|--------|--|
| | | 4Hi | HCS | HCoil | 当月末 | | | |
| Ni系 | SUS304系 | 6,264 | 2,553 | 1,540 | 10,357 | 1,023 | 11,380 | ①当月末在庫は自社在庫のみを報告する。 ②自社工場以外、中継倉庫、外注先の自社在庫を含む ③HCSは板形状になったもの。Hcoilは熱延コイル。 JSCA統計を出しているANS会社は、HcoilはJSCAで報告。 ④冷延品は厚板シャリングに付随するものを指し、JSCA・流通統計と重複しない。 ⑤Ni系とはオーステナイト系ステンレス鋼（300系）二相系、析出硬化系を含む。 ⑥Cr系とはフェライト系及びマルテンサイト系ステンレス鋼（400系）。 ⑦Mn系とはオーステナイト系ステンレス鋼の内Ni6%未満Mn3%以上（200系） |
| | SUS316系 | 1,165 | 361 | 18 | 1,544 | 129 | 1,673 | |
| | その他 | 352 | 136 | 0 | 488 | 69 | 557 | |
| | 計 | 7,781 | 3,050 | 1,558 | 12,389 | 1,221 | 13,610 | |
| Cr系 | | 71 | 7 | 0 | 78 | 61 | 139 | |
| Mn系 | | 0 | 0 | 0 | 0 | 0 | 0 | |
| 母材合計 | | 7,852 | 3,057 | 1,558 | 12,466 | 1,282 | 13,748 | |
| 残材・端板 | | | | | 4,008 | 159 | 4,167 | |
| 材料合計 | | | | | 16,474 | 1,441 | 17,915 | |

| | | | |
|-------------|------|------|------|
| 在庫比率（単位：ヶ月） | 6.64 | 0.78 | 4.13 |
|-------------|------|------|------|

(2) 販売実態調査

(単位：トン)

| | 熱延品 | 冷延品 | 合計 | 報告条件 |
|----------------|-------|-------|-------|--|
| ①プラズマ製品（含むレーザ） | 1,419 | 147 | 1,566 | ①プラズマ製品（含むレーザ）は製品重量のみ記入、最小原板の70%換算でも可といたします。 |
| ②シャリング製品 | 539 | 220 | 759 | |
| ③原板のまま（含む定尺） | 521 | 1,490 | 2,011 | ②原板のままとは未加工で販売したもの。 |
| 合計 | 2,479 | 1,857 | 4,336 | |

| | | |
|----------|-----|---------|
| スクラップ発生量 | 461 | (単位：トン) |
|----------|-----|---------|

| | |
|----------|---|
| ①調査の目的 | 全国のステンレス厚板シャリング業界の経営安定に寄与し、内外に広く公表できる統計資料にすることを目的とする。 |
| ②個企業情報機密 | 公表するものは集計表のみとし、個企業情報は機密扱いとする。 |
| ③提出期日 | 毎月15日までに事務局へ電子メールで報告、毎月20日に電子メールで配信する。 メールアドレス：tsda2000@sweet.ocn.ne.jp Fax:03-5687-8551 |

全国ステンレス厚板シャリング工業会

調査表No.

関東

ANS会ステンレス鋼板調査表

【令和6年7月末現在】

(1) 材料在庫調査

(単位：トン)

| | | 熱延品 | | | | 冷延品 | 合計 | 報告条件 |
|-------|---------|-----|-----|-------|-----|-----|-------|--|
| | | 4Hi | HCS | HCoil | 当月末 | | | |
| Ni系 | SUS304系 | 144 | 341 | 0 | 485 | 168 | 653 | ①当月末在庫は自社在庫のみを報告する。 ②自社工場以外、中継倉庫、外注先の自社在庫を含む ③HCSは板形状になったもの。Hcoilは熱延コイル。 JSCA統計を出しているANS会社は、HcoilはJSCAで報告。 ④冷延品は厚板シャリングに付随するものを指し、JSCA・流通統計と重複しない。 ⑤Ni系とはオーステナイト系ステンレス鋼（300系）二相系、析出硬化系を含む。 ⑥Cr系とはフェライト系及びマルテンサイト系ステンレス鋼（400系）。 ⑦Mn系とはオーステナイト系ステンレス鋼の内Ni6%未満Mn3%以上（200系） |
| | SUS316系 | 26 | 13 | 0 | 39 | 0 | 39 | |
| | その他 | 12 | 7 | 0 | 19 | 0 | 19 | |
| | 計 | 182 | 361 | 0 | 543 | 168 | 711 | |
| Cr系 | | 0 | 0 | 0 | 0 | 0 | 0 | |
| Mn系 | | 0 | 0 | 0 | 0 | 0 | 0 | |
| 母材合計 | | 182 | 361 | 0 | 543 | 168 | 711 | |
| 残材・端板 | | | | | 302 | 8 | 310 | |
| 材料合計 | | | | | 845 | 176 | 1,021 | |

| | | | |
|-------------|------|------|------|
| 在庫比率（単位：ヶ月） | 2.58 | 2.89 | 2.63 |
|-------------|------|------|------|

(2) 販売実態調査

(単位：トン)

| | 熱延品 | 冷延品 | 合計 | 報告条件 |
|----------------|-----|-----|-----|--|
| ①プラズマ製品（含むレーザ） | 126 | 24 | 150 | ①プラズマ製品（含むレーザ）は製品重量のみ記入、最小原板の70%換算でも可といたします。 |
| ②シャリング製品 | 91 | 25 | 116 | |
| ③原板のまま（含む定尺） | 111 | 12 | 122 | ②原板のままとは未加工で販売したもの。 |
| 合計 | 328 | 61 | 388 | |

| | | |
|----------|----|---------|
| スクラップ発生量 | 46 | (単位：トン) |
|----------|----|---------|

| | |
|----------|---|
| ①調査の目的 | 全国のステンレス厚板シャリング業界の経営安定に寄与し、内外に広く公表できる統計資料にすることを目的とする。 |
| ②個企業情報機密 | 公表するものは集計表のみとし、個企業情報は機密扱いとする。 |
| ③提出期日 | 毎月15日までに事務局へ電子メールで報告、毎月20日に電子メールで配信する。 メールアドレス：tsda2000@sweet.ocn.ne.jp Fax:03-5687-8551 |

全国ステンレス厚板シャリング工業会

調査表No.

名古屋

ANS会ステンレス鋼板調査表

【令和6年7月末現在】

(1) 材料在庫調査

(単位：トン)

| | | 熱延品 | | | 冷延品 | 合計 | 報告条件 | |
|-------|---------|-------|-------|-------|--------|-------|--------|--|
| | | 4Hi | HCS | HCoil | | | | 当月末 |
| Ni系 | SUS304系 | 4,029 | 1,577 | 263 | 5,869 | 1,880 | 7,749 | ①当月末在庫は自社在庫のみを報告する。 ②自社工場以外、中継倉庫、外注先の自社在庫を含む ③HCSは板形状になったもの。Hcoilは熱延コイル。 JSCA統計を出しているANS会社は、HcoilはJSCAで報告。 ④冷延品は厚板シャリングに付随するものを指し、JSCA・流通統計と重複しない。 ⑤Ni系とはオーステナイト系ステンレス鋼（300系）二相系、析出硬化系を含む。 ⑥Cr系とはフェライト系及びマルテンサイト系ステンレス鋼（400系）。 ⑦Mn系とはオーステナイト系ステンレス鋼の内Ni6%未満Mn3%以上（200系） |
| | SUS316系 | 2,411 | 494 | 0 | 2,905 | 274 | 3,179 | |
| | その他 | 253 | 141 | 0 | 394 | 132 | 526 | |
| | 計 | 6,693 | 2,212 | 263 | 9,168 | 2,286 | 11,454 | |
| Cr系 | | 773 | 176 | 0 | 949 | 80 | 1,029 | |
| Mn系 | | 0 | 0 | 0 | 0 | 0 | 0 | |
| 母材合計 | | 7,466 | 2,388 | 263 | 10,117 | 2,366 | 12,483 | |
| 残材・端板 | | | | | 1,905 | 170 | 2,075 | |
| 材料合計 | | | | | 12,022 | 2,536 | 14,558 | |

| | | | |
|-------------|------|------|------|
| 在庫比率（単位：ヶ月） | 4.86 | 1.92 | 3.84 |
|-------------|------|------|------|

(2) 販売実態調査

(単位：トン)

| | 熱延品 | 冷延品 | 合計 | 報告条件 |
|----------------|-------|-------|-------|--|
| ①プラズマ製品（含むレーザ） | 1,154 | 188 | 1,342 | ①プラズマ製品（含むレーザ）は製品重量のみ記入、最小原板の70%換算でも可といたします。 |
| ②シャリング製品 | 603 | 467 | 1,070 | |
| ③原板のまま（含む定尺） | 719 | 664 | 1,383 | |
| 合計 | 2,476 | 1,319 | 3,795 | ②原板のままとは未加工で販売したもの。 |

| | | |
|----------|-----|---------|
| スクラップ発生量 | 511 | (単位：トン) |
|----------|-----|---------|

| | |
|----------|---|
| ①調査の目的 | 全国のステンレス厚板シャリング業界の経営安定に寄与し、内外に広く公表できる統計資料にすることを目的とする。 |
| ②個企業情報機密 | 公表するものは集計表のみとし、個企業情報は機密扱いとする。 |
| ③提出期日 | 毎月15日までに事務局へ電子メールで報告、毎月20日に電子メールで配信する。 メールアドレス：tsda2000@sweet.ocn.ne.jp Fax:03-5687-8551 |

全国ステンレス厚板シャリング工業会

調査表No.

関西

ANS会ステンレス鋼板調査表

【令和6年7月末現在】

(1) 材料在庫調査

(単位：トン)

| | | 熱延品 | | | 冷延品 | 合計 | 報告条件 |
|-------|---------|-------|-------|-------|-------|-----|--|
| | | 4Hi | HCS | HCoil | | | |
| Ni系 | SUS304系 | 2,328 | 1,458 | 0 | 3,786 | 643 | ①当月末在庫は自社在庫のみを報告する。 ②自社工場以外、中継倉庫、外注先の自社在庫を含む ③HCSは板形状になったもの。Hcoilは熱延コイル。 JSCA統計を出しているANS会社は、HcoilはJSCAで報告。 ④冷延品は厚板シャリングに付随するものを指し、JSCA・流通統計と重複しない。 ⑤Ni系とはオーステナイト系ステンレス鋼（300系）二相系、析出硬化系を含む。 ⑥Cr系とはフェライト系及びマルテンサイト系ステンレス鋼（400系）。 ⑦Mn系とはオーステナイト系ステンレス鋼の内Ni6%未満Mn3%以上（200系） |
| | SUS316系 | 816 | 281 | 0 | 1,097 | 62 | |
| | その他 | 47 | 64 | 0 | 111 | 2 | |
| | 計 | 3,191 | 1,803 | 0 | 4,994 | 707 | |
| Cr系 | | 1 | 2 | 0 | 3 | 52 | |
| Mn系 | | 0 | 0 | 0 | 0 | 0 | |
| 母材合計 | | 3,192 | 1,805 | 0 | 4,997 | 759 | |
| 残材・端板 | | | | | 331 | 5 | |
| 材料合計 | | | | | 5,328 | 764 | |

| | | | |
|-------------|------|------|------|
| 在庫比率（単位：ヶ月） | 7.01 | 3.98 | 6.40 |
|-------------|------|------|------|

(2) 販売実態調査

(単位：トン)

| | 熱延品 | 冷延品 | 合計 | 報告条件 |
|----------------|-----|-----|-----|---|
| ①プラズマ製品（含むレーザ） | 442 | 76 | 518 | ①プラズマ製品（含むレーザ）は製品重量のみ記入、最小原板の70%換算でも可といたします。 ②原板のままとは未加工で販売したもの。 |
| ②シャリング製品 | 143 | 44 | 187 | |
| ③原板のまま（含む定尺） | 175 | 72 | 247 | |
| 合計 | 760 | 192 | 952 | |

| | | |
|----------|-----|---------|
| スクラップ発生量 | 104 | (単位：トン) |
|----------|-----|---------|

| | |
|----------|---|
| ①調査の目的 | 全国のステンレス厚板シャリング業界の経営安定に寄与し、内外に広く公表できる統計資料にすることを目的とする。 |
| ②個企業情報機密 | 公表するものは集計表のみとし、個企業情報は機密扱いとする。 |
| ③提出期日 | 毎月15日までに事務局へ電子メールで報告、毎月20日に電子メールで配信する。 メールアドレス：tsda2000@sweet.ocn.ne.jp Fax:03-5687-8551 |

全国ステンレス厚板シャリング工業会

調査表No.

中国

ANS会ステンレス鋼板調査表

【令和6年7月末現在】

(1) 材料在庫調査

(単位：トン)

| | | 熱延品 | | | | 冷延品 | 合計 | 報告条件 |
|-------|---------|-----|-----|-------|-----|-----|-----|--|
| | | 4Hi | HCS | HCoil | 当月末 | | | |
| Ni系 | SUS304系 | 355 | 90 | 0 | 445 | 25 | 470 | ①当月末在庫は自社在庫のみを報告する。 ②自社工場以外、中継倉庫、外注先の自社在庫を含む ③HCSは板形状になったもの。Hcoilは熱延コイル。 JSCA統計を出しているANS会社は、HcoilはJSCAで報告。 ④冷延品は厚板シャリングに付随するものを指し、JSCA・流通統計と重複しない。 ⑤Ni系とはオーステナイト系ステンレス鋼（300系）二相系、析出硬化系を含む。 ⑥Cr系とはフェライト系及びマルテンサイト系ステンレス鋼（400系）。 ⑦Mn系とはオーステナイト系ステンレス鋼の内Ni6%未満Mn3%以上（200系） |
| | SUS316系 | 140 | 10 | 0 | 150 | 0 | 150 | |
| | その他 | 20 | 0 | 0 | 20 | 0 | 20 | |
| | 計 | 515 | 100 | 0 | 615 | 25 | 640 | |
| Cr系 | | 0 | 0 | 0 | 0 | 0 | | |
| Mn系 | | 0 | 0 | 0 | 0 | 0 | | |
| 母材合計 | | 515 | 100 | 0 | 615 | 25 | 640 | |
| 残材・端板 | | | | | 240 | 30 | 270 | |
| 材料合計 | | | | | 855 | 55 | 910 | |

| | | | |
|-------------|------|-------|------|
| 在庫比率（単位：ヶ月） | 3.77 | 11.01 | 3.92 |
|-------------|------|-------|------|

(2) 販売実態調査

(単位：トン)

| | 熱延品 | 冷延品 | 合計 | 報告条件 |
|----------------|-----|-----|-----|--|
| ①プラズマ製品（含むレーザ） | 157 | 5 | 162 | ①プラズマ製品（含むレーザ）は製品重量のみ記入、最小原板の70%換算でも可といたします。 |
| ②シャリング製品 | 22 | 0 | 22 | |
| ③原板のまま（含む定尺） | 48 | 0 | 48 | ②原板のままとは未加工で販売したもの。 |
| 合計 | 227 | 5 | 232 | |

| | | |
|----------|----|---------|
| スクラップ発生量 | 62 | (単位：トン) |
|----------|----|---------|

| | |
|----------|---|
| ①調査の目的 | 全国のステンレス厚板シャリング業界の経営安定に寄与し、内外に広く公表できる統計資料にすることを目的とする。 |
| ②個企業情報機密 | 公表するものは集計表のみとし、個企業情報は機密扱いとする。 |
| ③提出期日 | 毎月15日までに事務局へ電子メールで報告、毎月20日に電子メールで配信する。 メールアドレス：tsda2000@sweet.ocn.ne.jp Fax:03-5687-8551 |

全国ステンレス厚板シャリング工業会

調査表No.

九州

令和6年7月度

ANS会ステンレス鋼板調査・合計表1（在庫・熱延・生産）

月/トン

| 在庫・熱延・生産別 | | 令和4年度 | | | 令和5年度 | | | | 令和6年度 | | | | | 前期比 | 前年比 | 前々年比 |
|-----------|-------|--------|--------|--------|--------|--------|--------|--------|--------|--------|----|----|-------|---------|---------|---------|
| | | 7~9月 | 10~12月 | 1~3月 | 4~6月 | 7~9月 | 10~12月 | 1~3月 | 4~6月 | 7月 | 8月 | 9月 | 7~9月 | | | |
| 熱延・4Hi | 関東・新潟 | 7,584 | 7,827 | 7,886 | 7,671 | 7,496 | 7,364 | 7,746 | 7,996 | 7,852 | | | 7,852 | -144 | 356 | 268 |
| | 中部・北陸 | 363 | 344 | 342 | 364 | 231 | 298 | 293 | 333 | 182 | | | 182 | -151 | -49 | -181 |
| | 関西・四国 | 7,574 | 8,065 | 7,986 | 8,129 | 8,155 | 8,314 | 8,571 | 7,461 | 7,466 | | | 7,466 | 5 | -689 | -108 |
| | 中国 | 3,109 | 2,992 | 3,113 | 3,114 | 3,078 | 2,948 | 3,047 | 3,080 | 3,192 | | | 3,192 | 112 | 114 | 83 |
| | 九州 | 595 | 605 | 635 | 593 | 525 | 538 | 655 | 612 | 515 | | | 515 | -97 | -10 | -80 |
| | 小計 | 19,226 | 19,833 | 19,962 | 19,872 | 19,485 | 19,463 | 20,313 | 19,482 | 19,207 | 0 | 0 | 6,402 | -13,080 | -13,083 | -12,823 |
| 熱延・HCS | 関東・新潟 | 2,231 | 2,257 | 2,308 | 2,045 | 1,868 | 1,829 | 2,263 | 3,036 | 3,057 | | | 3,057 | 21 | 1,189 | 826 |
| | 中部・北陸 | 346 | 422 | 455 | 396 | 349 | 356 | 306 | 346 | 361 | | | 361 | 15 | 12 | 15 |
| | 関西・四国 | 2,721 | 2,302 | 2,394 | 2,347 | 2,408 | 2,295 | 2,314 | 2,248 | 2,388 | | | 2,388 | 140 | -20 | -333 |
| | 中国 | 2,011 | 1,847 | 2,153 | 1,929 | 1,647 | 1,424 | 1,451 | 1,752 | 1,805 | | | 1,805 | 53 | 158 | -206 |
| | 九州 | 107 | 100 | 96 | 91 | 86 | 87 | 82 | 95 | 100 | | | 100 | 5 | 14 | -7 |
| | 小計 | 7,416 | 6,929 | 7,406 | 6,808 | 6,357 | 5,990 | 6,416 | 7,478 | 7,711 | 0 | 0 | 2,570 | -4,907 | -3,787 | -4,846 |
| 熱延・HCL | 関東・新潟 | 454 | 565 | 543 | 471 | 463 | 447 | 971 | 1,334 | 1,558 | | | 1,558 | 224 | 1,095 | 1,104 |
| | 中部・北陸 | 0 | 0 | 0 | 0 | 0 | 0 | 0 | 0 | 0 | | | 0 | 0 | 0 | 0 |
| | 関西・四国 | 326 | 284 | 290 | 318 | 391 | 390 | 364 | 286 | 263 | | | 263 | -23 | -128 | -63 |
| | 中国 | 0 | 0 | 0 | 0 | 0 | 0 | 0 | 0 | 0 | | | 0 | 0 | 0 | 0 |
| | 九州 | 0 | 0 | 0 | 0 | 0 | 0 | 0 | 0 | 0 | | | 0 | 0 | 0 | 0 |
| | 小計 | 779 | 850 | 834 | 788 | 854 | 837 | 1,336 | 1,620 | 1,821 | 0 | 0 | 607 | -1,013 | -247 | -172 |
| 合計 | | 27,421 | 27,612 | 28,201 | 27,469 | 26,696 | 26,290 | 28,064 | 28,580 | 28,739 | 0 | 0 | 9,580 | -19,000 | -17,116 | -17,841 |

令和6年7月度

ANS会ステンレス鋼板調査・合計表2（在庫・熱延）

月/トン

| 在庫・熱延 | | 令和4年度 | | | 令和5年度 | | | | 令和6年度 | | | | | 前期比 | 前年比 | 前々年比 |
|--------|--------|--------|--------|--------|--------|--------|--------|--------|--------|---------|---------|--------|---------|---------|---------|---------|
| | | 7~9月 | 10~12月 | 1~3月 | 4~6月 | 7~9月 | 10~12月 | 1~3月 | 4~6月 | 7月 | 8月 | 9月 | 7~9月 | | | |
| 熱延・Ni系 | 関東・新潟 | 10,269 | 10,650 | 10,737 | 10,153 | 9,727 | 9,564 | 10,854 | 12,288 | 12,389 | | | 12,389 | 101 | 2,662 | 2,120 |
| | 中部・北陸 | 710 | 767 | 797 | 761 | 580 | 654 | 600 | 679 | 543 | | | 543 | -136 | -37 | -167 |
| | 関西・四国 | 10,375 | 10,651 | 10,670 | 10,538 | 10,180 | 10,280 | 10,357 | 9,099 | 9,168 | | | 9,168 | 69 | -1,012 | -1,207 |
| | 中国 | 5,117 | 4,839 | 5,266 | 5,038 | 4,711 | 4,361 | 4,490 | 4,826 | 4,994 | | | 4,994 | 168 | 283 | -123 |
| | 九州 | 702 | 705 | 731 | 685 | 611 | 625 | 737 | 707 | 615 | | | 615 | -92 | 4 | -87 |
| | 小計 | 27,173 | 27,612 | 28,201 | 27,174 | 25,809 | 25,484 | 27,038 | 27,598 | 27,709 | 0 | 0 | 9,236 | -18,362 | -16,572 | -17,937 |
| 熱延・Cr系 | 関東・新潟 | 103 | 107 | 83 | 105 | 99 | 77 | 126 | 79 | 78 | | | 78 | -1 | -21 | -25 |
| | 中部・北陸 | 0 | 0 | 0 | 0 | 0 | 0 | 0 | 0 | 0 | | | 0 | 0 | 0 | 0 |
| | 関西・四国 | 740 | 777 | 817 | 793 | 774 | 719 | 891 | 896 | 949 | | | 949 | 53 | 175 | 209 |
| | 中国 | 8 | 4 | 1 | 15 | 14 | 11 | 8 | 7 | 3 | | | 3 | -4 | -11 | -5 |
| | 九州 | 0 | 0 | 0 | 0 | 0 | 0 | 0 | 0 | 0 | | | 0 | 0 | 0 | 0 |
| | 小計 | 851 | 888 | 900 | 913 | 887 | 806 | 1,025 | 982 | 1,030 | 0 | 0 | 343 | -638 | -544 | -508 |
| 熱延・Mn系 | 関東・新潟 | 0 | 0 | 0 | 0 | 0 | 0 | 0 | 0 | 0 | | | 0 | 0 | 0 | 0 |
| | 中部・北陸 | 0 | 0 | 0 | 0 | 0 | 0 | 0 | 0 | 0 | | | 0 | 0 | 0 | 0 |
| | 関西・四国 | 0 | 0 | 0 | 0 | 0 | 0 | 0 | 0 | 0 | | | 0 | 0 | 0 | 0 |
| | 中国 | 0 | 0 | 0 | 0 | 0 | 0 | 0 | 0 | 0 | | | 0 | 0 | 0 | 0 |
| | 九州 | 0 | 0 | 0 | 0 | 0 | 0 | 0 | 0 | 0 | | | 0 | 0 | 0 | 0 |
| | 小計 | 0 | 0 | 0 | 0 | 0 | 0 | 0 | 0 | 0 | 0 | 0 | 0 | 0 | 0 | 0 |
| 熱延・端板 | 関東・新潟 | 3,923 | 3,883 | 3,833 | 3,971 | 3,956 | 4,022 | 3,939 | 3,995 | 4,008 | | | 4,008 | 13 | 52 | 85 |
| | 中部・北陸 | 290 | 373 | 348 | 331 | 321 | 318 | 309 | 311 | 302 | | | 302 | -9 | -19 | 12 |
| | 関西・四国 | 2,115 | 1,930 | 2,104 | 1,777 | 2,073 | 1,960 | 2,016 | 1,902 | 1,905 | | | 1,905 | 3 | -168 | -210 |
| | 中国 | 324 | 350 | 356 | 356 | 331 | 372 | 337 | 339 | 331 | | | 331 | -8 | 0 | 7 |
| | 九州 | 243 | 225 | 227 | 223 | 235 | 245 | 247 | 238 | 240 | | | 240 | 2 | 5 | -3 |
| | 小計 | 6,895 | 6,760 | 6,867 | 6,659 | 6,916 | 6,917 | 6,848 | 6,785 | 6,786 | 0 | 0 | 2,262 | -4,523 | -4,654 | -4,633 |
| 合計 | 34,920 | 35,261 | 35,969 | 34,745 | 33,612 | 33,207 | 34,911 | 35,365 | 35,525 | 0 | 0 | 11,842 | -23,523 | -21,770 | -23,078 | |
| 在庫比率 | 4.83 | 5.06 | 5.30 | 5.10 | 5.26 | 4.91 | 5.30 | 5.37 | 5.67 | #DIV/0! | #DIV/0! | 5.67 | 0.30 | 0.41 | 0.83 | |

令和6年7月度

ANS会ステンレス鋼板調査・合計表3（在庫・冷延）

月/トン

| 在庫・冷延 | | 令和4年度 | | | 令和5年度 | | | | 令和6年度 | | | | | 前期比 | 前年比 | 前々年比 |
|--------|-------|-------|--------|-------|-------|-------|--------|-------|-------|---------|---------|-------|--------|--------|--------|--------|
| | | 7~9月 | 10~12月 | 1~3月 | 4~6月 | 7~9月 | 10~12月 | 1~3月 | 4~6月 | 7月 | 8月 | 9月 | 7~9月 | | | |
| 冷延・Ni系 | 関東・新潟 | 1,715 | 1,876 | 1,905 | 1,715 | 1,559 | 1,480 | 1,272 | 1,124 | 1,221 | | | 1,221 | 97 | -338 | -494 |
| | 中部・北陸 | 226 | 210 | 237 | 220 | 164 | 184 | 184 | 197 | 168 | | | 168 | -29 | 4 | -58 |
| | 関西・四国 | 2,508 | 2,357 | 2,413 | 2,371 | 2,382 | 2,364 | 2,307 | 2,229 | 2,286 | | | 2,286 | 57 | -96 | -222 |
| | 中国 | 961 | 825 | 843 | 752 | 691 | 758 | 701 | 640 | 707 | | | 707 | 67 | 16 | -254 |
| | 九州 | 30 | 27 | 25 | 20 | 20 | 25 | 22 | 25 | 25 | | | 25 | 0 | 5 | -5 |
| | 小計 | 5,440 | 5,296 | 5,422 | 5,077 | 4,816 | 4,812 | 4,486 | 4,215 | 4,407 | 0 | 0 | 1,469 | -2,746 | -3,347 | -3,971 |
| 冷延・Cr系 | 関東・新潟 | 57 | 55 | 46 | 54 | 52 | 45 | 40 | 56 | 61 | | | 61 | 5 | 9 | 4 |
| | 中部・北陸 | 0 | 0 | 0 | 0 | 0 | 0 | 0 | 0 | 0 | | | 0 | 0 | 0 | 0 |
| | 関西・四国 | 75 | 72 | 63 | 71 | 75 | 74 | 71 | 74 | 80 | | | 80 | 6 | 5 | 5 |
| | 中国 | 62 | 62 | 65 | 57 | 56 | 49 | 52 | 58 | 52 | | | 52 | -6 | -4 | -10 |
| | 九州 | 0 | 0 | 0 | 0 | 0 | 0 | 0 | 0 | 0 | | | 0 | 0 | 0 | 0 |
| | 小計 | 194 | 189 | 174 | 182 | 183 | 168 | 162 | 188 | 193 | 0 | 0 | 64 | -123 | -118 | -129 |
| 冷延・Mn系 | 関東・新潟 | 0 | 0 | 0 | 0 | 0 | 0 | 0 | 0 | 0 | | | 0 | 0 | 0 | 0 |
| | 中部・北陸 | 0 | 0 | 0 | 0 | 0 | 0 | 0 | 0 | 0 | | | 0 | 0 | 0 | 0 |
| | 関西・四国 | 0 | 0 | 0 | 0 | 0 | 0 | 0 | 0 | 0 | | | 0 | 0 | 0 | 0 |
| | 中国 | 0 | 0 | 0 | 0 | 0 | 0 | 0 | 0 | 0 | | | 0 | 0 | 0 | 0 |
| | 九州 | 0 | 0 | 0 | 0 | 0 | 0 | 0 | 0 | 0 | | | 0 | 0 | 0 | 0 |
| | 小計 | 0 | 0 | 0 | 0 | 0 | 0 | 0 | 0 | 0 | 0 | 0 | 0 | 0 | 0 | 0 |
| 冷延・端板 | 関東・新潟 | 195 | 175 | 197 | 202 | 170 | 137 | 137 | 144 | 159 | | | 159 | 15 | -11 | -36 |
| | 中部・北陸 | 7 | 9 | 9 | 10 | 8 | 10 | 9 | 9 | 8 | | | 8 | -1 | 0 | 1 |
| | 関西・四国 | 161 | 137 | 130 | 127 | 185 | 159 | 178 | 168 | 170 | | | 170 | 2 | -15 | 9 |
| | 中国 | 9 | 7 | 12 | 12 | 12 | 10 | 8 | 10 | 5 | | | 5 | -5 | -7 | -4 |
| | 九州 | 20 | 30 | 30 | 30 | 30 | 30 | 30 | 30 | 30 | | | 30 | 0 | 0 | 10 |
| | 小計 | 392 | 358 | 379 | 381 | 405 | 346 | 363 | 361 | 372 | 0 | 0 | 124 | -237 | -281 | -268 |
| 合計 | 6,025 | 5,843 | 5,975 | 5,641 | 5,403 | 5,325 | 5,011 | 4,763 | 4,972 | 0 | 0 | 1,657 | -3,106 | -3,746 | -4,368 | |
| 在庫比率 | 2.21 | 1.98 | 2.15 | 1.73 | 1.85 | 1.65 | 1.60 | 1.48 | 1.45 | #DIV/0! | #DIV/0! | 1.45 | -0.03 | -0.40 | -0.76 | |

令和6年7月度

ANS会ステンレス鋼板調査・合計表4（販売・熱延）

月/トン

| 販売・熱延 | | 令和4年度 | | | 令和5年度 | | | 令和6年度 | | | | | 前期比 | 前年比 | 前々年比 | |
|----------|-------|-------|--------|-------|-------|-------|--------|-------|-------|-------|----|----|-------|--------|--------|--------|
| | | 7~9月 | 10~12月 | 1~3月 | 4~6月 | 7~9月 | 10~12月 | 1~3月 | 4~6月 | 7月 | 8月 | 9月 | | | | 7~9月 |
| 熱・プラズマ | 関東・新潟 | 1,527 | 1,470 | 1,445 | 1,377 | 1,211 | 1,351 | 1,436 | 1,502 | 1,419 | | | 1,419 | -83 | 208 | -108 |
| | 中部・北陸 | 91 | 128 | 101 | 107 | 107 | 115 | 111 | 124 | 126 | | | 126 | 2 | 19 | 35 |
| | 関西・四国 | 1,514 | 1,389 | 1,350 | 1,400 | 1,394 | 1,376 | 1,315 | 1,211 | 1,154 | | | 1,154 | -57 | -240 | -360 |
| | 中国 | 432 | 524 | 395 | 425 | 381 | 526 | 329 | 509 | 442 | | | 442 | -67 | 61 | 10 |
| | 九州 | 134 | 147 | 117 | 131 | 148 | 120 | 118 | 108 | 157 | | | 157 | 49 | 9 | 23 |
| | 小計 | 3,698 | 3,658 | 3,408 | 3,440 | 3,240 | 3,487 | 3,309 | 3,453 | 3,298 | 0 | 0 | 1,099 | -2,354 | -2,141 | -2,599 |
| 熱・シャリリング | 関東・新潟 | 496 | 401 | 412 | 470 | 366 | 442 | 476 | 562 | 539 | | | 539 | -23 | 173 | 43 |
| | 中部・北陸 | 146 | 151 | 138 | 149 | 120 | 137 | 120 | 130 | 91 | | | 91 | -39 | -29 | -55 |
| | 関西・四国 | 796 | 786 | 810 | 850 | 798 | 773 | 740 | 608 | 603 | | | 603 | -5 | -195 | -193 |
| | 中国 | 130 | 121 | 104 | 101 | 102 | 137 | 135 | 151 | 143 | | | 143 | -8 | 41 | 13 |
| | 九州 | 140 | 37 | 169 | 50 | 66 | 40 | 71 | 33 | 22 | | | 22 | -11 | -44 | -118 |
| | 小計 | 1,708 | 1,495 | 1,633 | 1,620 | 1,452 | 1,528 | 1,543 | 1,484 | 1,398 | 0 | 0 | 466 | -1,018 | -986 | -1,242 |
| 熱・原板・含定尺 | 関東・新潟 | 539 | 539 | 486 | 523 | 493 | 565 | 556 | 556 | 521 | | | 521 | -35 | 28 | -18 |
| | 中部・北陸 | 121 | 124 | 128 | 123 | 129 | 128 | 146 | 136 | 111 | | | 111 | -25 | -18 | -10 |
| | 関西・四国 | 837 | 923 | 905 | 875 | 857 | 805 | 768 | 741 | 719 | | | 719 | -22 | -138 | -118 |
| | 中国 | 241 | 168 | 174 | 150 | 161 | 198 | 205 | 155 | 175 | | | 175 | 20 | 14 | -66 |
| | 九州 | 79 | 59 | 59 | 76 | 59 | 54 | 57 | 62 | 48 | | | 48 | -14 | -11 | -31 |
| | 小計 | 1,817 | 1,814 | 1,751 | 1,748 | 1,699 | 1,750 | 1,732 | 1,650 | 1,574 | 0 | 0 | 525 | -1,126 | -1,175 | -1,292 |
| 合計 | | 7,223 | 6,967 | 6,792 | 6,808 | 6,392 | 6,765 | 6,583 | 6,588 | 6,270 | 0 | 0 | 2,090 | -4,498 | -4,302 | -5,133 |

令和6年7月度

ANS会ステンレス鋼板調査・合計表5（販売・冷延）

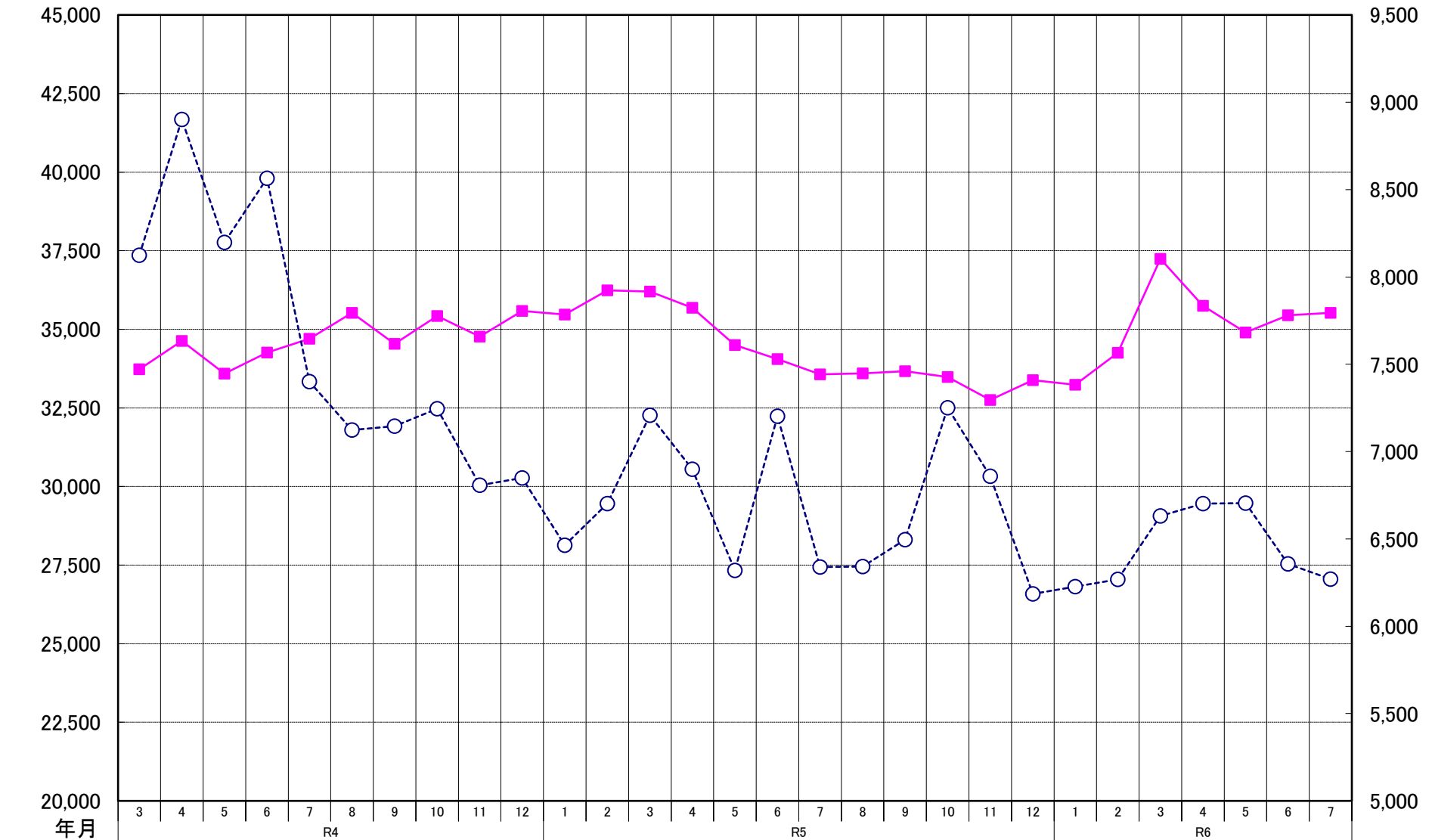
月/トン

| 販売・冷延 | | 令和4年度 | | | 令和5年度 | | | | 令和6年度 | | | | | 前期比 | 前年比 | 前々年比 |
|----------|-------|-------|--------|-------|-------|-------|--------|-------|-------|-------|----|----|-------|--------|--------|--------|
| | | 7~9月 | 10~12月 | 1~3月 | 4~6月 | 7~9月 | 10~12月 | 1~3月 | 4~6月 | 7月 | 8月 | 9月 | 7~9月 | | | |
| 冷・プラズマ | 関東・新潟 | 103 | 93 | 113 | 114 | 103 | 118 | 121 | 109 | 147 | | | 147 | 38 | 44 | 44 |
| | 中部・北陸 | 20 | 13 | 11 | 18 | 22 | 12 | 12 | 18 | 24 | | | 24 | 6 | 2 | 4 |
| | 関西・四国 | 148 | 153 | 167 | 187 | 160 | 187 | 168 | 182 | 188 | | | 188 | 6 | 28 | 40 |
| | 中国 | 78 | 66 | 60 | 68 | 66 | 81 | 77 | 67 | 76 | | | 76 | 9 | 10 | -2 |
| | 九州 | 7 | 5 | 5 | 5 | 5 | 7 | 5 | 5 | 5 | | | 5 | 0 | 0 | -2 |
| | 小計 | 356 | 329 | 357 | 393 | 355 | 404 | 383 | 381 | 440 | 0 | 0 | 147 | -235 | -209 | -209 |
| 冷・シャリング | 関東・新潟 | 142 | 148 | 118 | 149 | 135 | 150 | 174 | 195 | 220 | | | 220 | 25 | 85 | 78 |
| | 中部・北陸 | 37 | 21 | 21 | 34 | 30 | 21 | 21 | 22 | 25 | | | 25 | 3 | -5 | -12 |
| | 関西・四国 | 435 | 467 | 445 | 466 | 476 | 471 | 451 | 440 | 467 | | | 467 | 27 | -9 | 32 |
| | 中国 | 43 | 43 | 42 | 40 | 38 | 47 | 33 | 39 | 44 | | | 44 | 5 | 6 | 1 |
| | 九州 | 5 | 5 | 5 | 3 | 0 | 0 | 0 | 0 | 0 | | | 0 | 0 | 0 | -5 |
| | 小計 | 662 | 684 | 631 | 692 | 679 | 689 | 679 | 697 | 756 | 0 | 0 | 252 | -445 | -427 | -410 |
| 冷・原板・含定尺 | 関東・新潟 | 1,056 | 1,243 | 1,108 | 1,492 | 1,216 | 1,415 | 1,392 | 1,400 | 1,490 | | | 1,490 | 90 | 274 | 434 |
| | 中部・北陸 | 14 | 12 | 12 | 15 | 21 | 14 | 10 | 17 | 12 | | | 12 | -5 | -9 | -2 |
| | 関西・四国 | 561 | 588 | 591 | 590 | 575 | 617 | 591 | 642 | 664 | | | 664 | 22 | 89 | 103 |
| | 中国 | 82 | 90 | 85 | 85 | 80 | 86 | 72 | 83 | 72 | | | 72 | -11 | -8 | -10 |
| | 九州 | 0 | 0 | 0 | 0 | 0 | 0 | 0 | 0 | 0 | | | 0 | 0 | 0 | 0 |
| | 小計 | 1,714 | 1,933 | 1,795 | 2,183 | 1,892 | 2,132 | 2,065 | 2,142 | 2,238 | 0 | 0 | 746 | -1,396 | -1,146 | -968 |
| 合計 | | 2,732 | 2,946 | 2,783 | 3,267 | 2,926 | 3,226 | 3,127 | 3,220 | 3,434 | 0 | 0 | 1,145 | -2,075 | -1,781 | -1,587 |

在庫量 トン

ANS会全国熱延品在庫・販売高

販売量 トン



| | | | | | | | | | | | | | | | | | | | | | | | | | | | | | |
|-----|--------|--------|--------|--------|--------|--------|--------|--------|--------|--------|--------|--------|--------|--------|--------|--------|--------|--------|--------|--------|--------|--------|--------|--------|--------|--------|--------|--------|--------|
| 在庫量 | 33,727 | 34,632 | 33,587 | 34,262 | 34,698 | 35,522 | 34,539 | 35,426 | 34,772 | 35,583 | 35,466 | 36,236 | 36,204 | 35,686 | 34,499 | 34,053 | 33,565 | 33,598 | 33,670 | 33,480 | 32,755 | 33,384 | 33,236 | 34,255 | 37,242 | 35,745 | 34,900 | 35,448 | 35,524 |
| 販売量 | 8,124 | 8,902 | 8,197 | 8,565 | 7,401 | 7,124 | 7,146 | 7,245 | 6,807 | 6,849 | 6,464 | 6,702 | 7,208 | 6,899 | 6,319 | 7,203 | 6,339 | 6,342 | 6,495 | 7,251 | 6,859 | 6,185 | 6,226 | 6,268 | 6,631 | 6,702 | 6,705 | 6,357 | 6,270 |

ANS会熱延製品4半期販売高(月平均)

