

全地区経営実態アンケート調査集計表

(調査対象期間 令和6年4月～6月)

全国ステンレス流通協会連合会

全地区経営アンケート調査集計表
(調査対象期間 令和6年4月～6月)

商社を除く

問1. 所属	地区		a)東京		b)大阪		c)名古屋		d)九州		e)中国		f)北陸		g)東北		h)四国		全地区	
	対象社数	回答社数	90	59	99	46	36	24	21	10	24	16	10	5	18	11	16	12	314	183
	回収率		65.6%		46.5%		66.7%		47.6%		66.7%		50.0%		61.1%		75.0%		58.3%	
問2.	4～6月の売上高(1～3月に比べて)																			
	a) 増加		9	15.3%	16	34.8%	4	16.7%	2	20.0%	8	50.0%	1	20.0%	0	0.0%	1	8.3%	41	22.4%
	b) 横這い		31	52.5%	21	45.7%	14	58.3%	2	20.0%	3	18.8%	2	40.0%	6	54.5%	7	58.3%	86	47.0%
	c) 減少		19	32.2%	9	19.6%	6	25.0%	6	60.0%	5	31.3%	2	40.0%	5	45.5%	4	33.3%	56	30.6%
			59		46		24		10		16		5		11		12		183	
問3.	収益・採算																			
	(イ)4～6月は																			
	a) 黒字		40	67.8%	35	76.1%	14	58.3%	7	70.0%	8	50.0%	3	60.0%	4	36.4%	8	66.7%	119	65.0%
	b) 収支トントン		15	25.4%	10	21.7%	9	37.5%	3	30.0%	8	50.0%	2	40.0%	3	27.3%	3	25.0%	53	29.0%
	c) 赤字		4	6.8%	1	2.2%	1	4.2%	0	0.0%	0	0.0%	0	0.0%	4	36.4%	1	8.3%	11	6.0%
			59		46		24		10		16		5		11		12		183	
	(ロ)1～3月と比べて																			
	a) 良化		15	25.4%	15	32.6%	3	12.5%	1	10.0%	4	25.0%	1	20.0%	1	9.1%	2	16.7%	42	23.0%
	b) 横這い		26	44.1%	21	45.7%	16	66.7%	1	10.0%	6	37.5%	3	60.0%	6	54.5%	6	50.0%	85	46.4%
	c) 悪化		18	30.5%	10	21.7%	5	20.8%	8	80.0%	6	37.5%	1	20.0%	4	36.4%	4	33.3%	56	30.6%
			59		46		24		10		16		5		11		12		183	
問4.	在庫量(対在庫販売売上高)																			
	(イ)6月末在庫量(ヶ月)																			
	a) 1.0以下		7	12.5%	2	4.4%	2	8.3%	0	0.0%	1	6.7%	2	40.0%	2	18.2%	0	0.0%	16	9.1%
	b) 1.1～1.5		4	7.1%	11	24.4%	7	29.2%	2	20.0%	2	13.3%	0	0.0%	2	18.2%	2	20.0%	30	17.0%
	c) 1.6～2.0		8	14.3%	7	15.6%	5	20.8%	2	20.0%	2	13.3%	0	0.0%	4	36.4%	5	50.0%	33	18.8%
	d) 2.1～2.5		8	14.3%	5	11.1%	3	12.5%	4	40.0%	3	20.0%	2	40.0%	1	9.1%	1	10.0%	27	15.3%
	e) 2.6～3.0		8	14.3%	3	6.7%	1	4.2%	0	0.0%	6	40.0%	1	20.0%	1	9.1%	1	10.0%	21	11.9%
	f) 3.1～3.5		7	12.5%	4	8.9%	3	12.5%	1	10.0%	1	6.7%	0	0.0%	1	9.1%	1	10.0%	18	10.2%
	g) 3.6以上		14	25.0%	13	28.9%	3	12.5%	1	10.0%	0	0.0%	0	0.0%	0	0.0%	0	0.0%	31	17.6%
			56		45		24		10		15		5		11		10		176	
	(ロ)6月末の在庫量は																			
	a) 多い		25	43.9%	17	37.8%	9	37.5%	0	0.0%	2	13.3%	1	20.0%	3	27.3%	2	20.0%	59	33.3%
	b) 適量		29	50.9%	24	53.3%	14	58.3%	10	100.0%	10	66.7%	4	80.0%	5	45.5%	6	60.0%	102	57.6%
	c) 少ない		3	5.3%	4	8.9%	1	4.2%	0	0.0%	3	20.0%	0	0.0%	3	27.3%	2	20.0%	16	9.0%
			57		45		24		10		15		5		11		10		177	
問5.	これから3ヶ月間(3月)の見通し																			
	(イ)ステンレス業界の景気																			
	a) 良化		4	7.0%	5	10.9%	1	4.2%	1	10.0%	1	6.3%	0	0.0%	1	9.1%	4	36.4%	17	9.4%
	b) 横這い		40	70.2%	30	65.2%	20	83.3%	6	60.0%	11	68.8%	4	80.0%	4	36.4%	5	45.5%	120	66.7%
	c) 悪化		13	22.8%	11	23.9%	3	12.5%	3	30.0%	4	25.0%	1	20.0%	6	54.5%	2	18.2%	43	23.9%
			57		46		24		10		16		5		11		11		180	
	(ロ)業績(売上高、収益)現在と比べて																			
	a) 良化		5	8.8%	8	17.4%	3	13.0%	0	0.0%	2	12.5%	0	0.0%	2	18.2%	4	36.4%	24	13.4%
	b) 横這い		42	73.7%	30	65.2%	16	69.6%	7	70.0%	12	75.0%	4	80.0%	6	54.5%	6	54.5%	123	68.7%
	c) 悪化		10	17.5%	8	17.4%	4	17.4%	3	30.0%	2	12.5%	1	20.0%	3	27.3%	1	9.1%	32	17.9%
			57		46		23		10		16		5		11		11		179	

全地区経営アンケート調査集計表
(調査対象期間 令和6年4月～6月)

商社を除く

		a)東京		b)大阪		c)名古屋		d)九州		e)中国		f)北陸		g)東北		h)四国		全地区		
問6.	取扱商品販売価格(7～9月に比べて)																			
	(イ) 薄板																			
	a) 上昇気味	21	47.7%	15	39.5%	12	54.5%	4	50.0%	8	66.7%	3	60.0%	3	30.0%	4	36.4%	70	46.7%	
	b) 変わらない	13	29.5%	16	42.1%	7	31.8%	3	37.5%	3	25.0%	1	20.0%	4	40.0%	5	45.5%	52	34.7%	
	c) 下降気味	10	22.7%	7	18.4%	3	13.6%	1	12.5%	1	8.3%	1	20.0%	3	30.0%	2	18.2%	28	18.7%	
		44		38		22		8		12		5		10		11		150		
	(ロ) 厚板																			
	a) 上昇気味	18	51.4%	11	33.3%	9	50.0%	2	28.6%	7	70.0%	3	60.0%	3	37.5%	5	45.5%	58	45.7%	
	b) 変わらない	12	34.3%	18	54.5%	8	44.4%	4	57.1%	2	20.0%	1	20.0%	3	37.5%	4	36.4%	52	40.9%	
	c) 下降気味	5	14.3%	4	12.1%	1	5.6%	1	14.3%	1	10.0%	1	20.0%	2	25.0%	2	18.2%	17	13.4%	
		35		33		18		7		10		5		8		11		127		
	(ハ) 棒鋼																			
	a) 上昇気味	17	44.7%	9	25.0%	5	27.8%	2	28.6%	5	45.5%	2	40.0%	2	22.2%	1	8.3%	43	31.6%	
	b) 変わらない	15	39.5%	22	61.1%	12	66.7%	3	42.9%	4	36.4%	3	60.0%	6	66.7%	10	83.3%	75	55.1%	
	c) 下降気味	6	15.8%	5	13.9%	1	5.6%	2	28.6%	2	18.2%	0	0.0%	1	11.1%	1	8.3%	18	13.2%	
		38		36		18		7		11		5		9		12		136		
	(ニ) 形鋼																			
	a) 上昇気味	16	43.2%	11	31.4%	8	47.1%	1	14.3%	5	45.5%	3	60.0%	2	22.2%	4	36.4%	50	37.9%	
	b) 変わらない	16	43.2%	19	54.3%	7	41.2%	4	57.1%	5	45.5%	2	40.0%	3	33.3%	7	63.6%	63	47.7%	
	c) 下降気味	5	13.5%	5	14.3%	2	11.8%	2	28.6%	1	9.1%	0	0.0%	4	44.4%	0	0.0%	19	14.4%	
		37		35		17		7		11		5		9		11		132		
	(ホ) パイプ																			
	a) 上昇気味	21	52.5%	10	29.4%	9	52.9%	1	12.5%	8	61.5%	2	40.0%	2	22.2%	4	36.4%	57	41.6%	
	b) 変わらない	14	35.0%	20	58.8%	7	41.2%	5	62.5%	3	23.1%	3	60.0%	3	33.3%	6	54.5%	61	44.5%	
	c) 下降気味	5	12.5%	4	11.8%	1	5.9%	2	25.0%	2	15.4%	0	0.0%	4	44.4%	1	9.1%	19	13.9%	
		40		34		17		8		13		5		9		11		137		
	(ヘ) 線と線材																			
	a) 上昇気味	17	50.0%	7	22.6%	9	50.0%	1	16.7%	5	50.0%	2	40.0%	2	25.0%	2	18.2%	45	36.6%	
	b) 変わらない	12	35.3%	21	67.7%	8	44.4%	3	50.0%	2	20.0%	3	60.0%	5	62.5%	9	81.8%	63	51.2%	
	c) 下降気味	5	14.7%	3	9.7%	1	5.6%	2	33.3%	3	30.0%	0	0.0%	1	12.5%	0	0.0%	15	12.2%	
		34		31		18		6		10		5		8		11		123		
	(ト) 工賃																			
	a) 上昇気味	19	46.3%	9	25.7%	10	52.6%	0	0.0%	3	27.3%	2	40.0%	2	25.0%	0	0.0%	45	33.3%	
	b) 変わらない	20	48.8%	25	71.4%	8	42.1%	5	100.0%	6	54.5%	3	60.0%	6	75.0%	11	100.0%	84	62.2%	
	c) 下降気味	2	4.9%	1	2.9%	1	5.3%	0	0.0%	2	18.2%	0	0.0%	0	0.0%	0	0.0%	6	4.4%	
		41		35		19		5		11		5		8		11		135		
問7.	輸送費(運賃)対売上高比率(%)																			
	a) 0.2～1.0	16	27.1%	15	32.6%	7	31.8%	0	0.0%	1	6.3%	2	66.7%	2	18.2%	4	40.0%	47	26.6%	
	b) 1.1～2.0	21	35.6%	21	45.7%	11	50.0%	6	60.0%	10	62.5%	1	33.3%	5	45.5%	5	50.0%	80	45.2%	
	c) 2.1以上	22	37.3%	10	21.7%	4	18.2%	4	40.0%	5	31.3%	0	0.0%	4	36.4%	1	10.0%	50	28.2%	
		59		46		22		10		16		3		11		10		177		

全地区経営アンケート調査集計表
(調査対象期間 令和6年4月～6月)

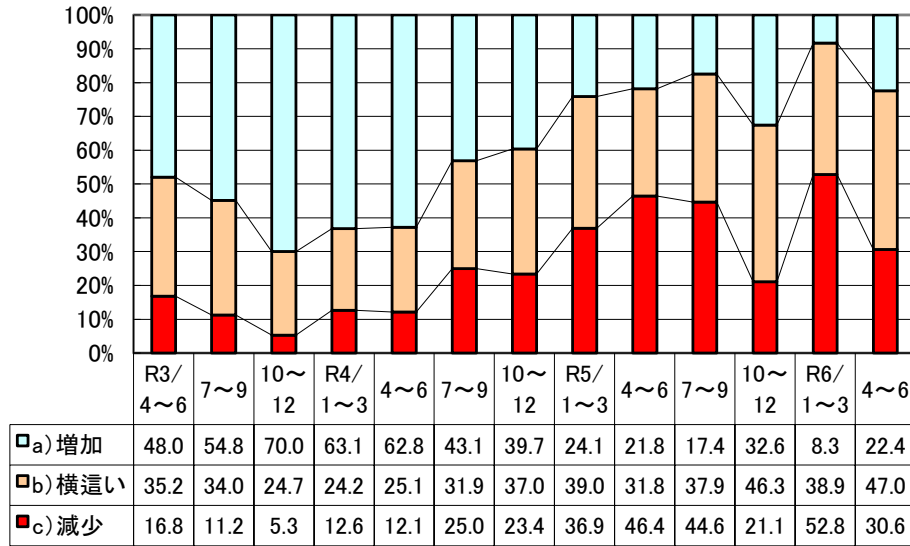
商社を除く

		a)東京		b)大阪		c)名古屋		d)九州		e)中国		f)北陸		g)東北		h)四国		全地区		
問8.	収益向上に対し実行していること または実行予定(複数可)																			
	1) 営業強化(人員増強)	24		23		9		4		7		2		7		5		81		
	2) 営業組織の見直し	9		9		5		2		3		0		4		2		34		
	3) 人材異動・担当変更	8		8		5		2		4		1		1		3		32		
	4) セールス・エンジニアリングの推進	8		5		2		1		0		0		0		1		17		
	5) 人材教育	26		24		8		5		4		1		6		5		79		
	6) 新規取引先の開拓	36		26		17		4		8		3		7		5		106		
	7) 新製品の販売	9		5		5		1		0		0		2		0		22		
	8) 付加価値商品の取組み	21		18		10		3		4		2		5		7		70		
	9) 事業統合	1		2		1		0		0		0		0		1		5		
	10) 海外進出	2		5		0		0		1		0		0		1		9		
	11) 在庫管理の見直し	25		10		11		4		7		2		3		6		68		
	12) 仕入れ政策の見直し	6		4		5		0		5		0		2		2		24		
	13) 輸入品拡大	7		1		4		0		2		0		0		3		17		
	14) 単価の見直し	36		25		10		5		10		1		7		9		103		
	15) 与信の見直し	15		8		7		2		5		1		2		5		45		
	16) 販売管理費の見直し	8		6		5		2		0		2		2		4		29		
	17) 運搬コストの節約	8		6		6		1		1		0		3		4		29		
	18) 借入れの圧縮	4		3		0		0		0		1		0		1		9		
	19) キャッシュフローの改善	7		5		3		0		0		0		1		1		17		
	20) 設備の更新	11		8		1		2		4		0		1		3		30		
	21) 資産の売却	2		1		1		0		0		0		0		0		4		
	22) 電子機器の活用(IT)	9		12		6		0		1		1		1		2		32		
問9.	「物流の2024年問題」についてお聞きます																			
	(イ)「物流問題」への対策は																			
	a) 現在、実施している	25	46.3%	18	39.1%	8	34.8%	4	44.4%	5	31.3%	1	20.0%	6	54.5%	4	36.4%	71	40.6%	
	b) 現在、検討中である	13	24.1%	19	41.3%	6	26.1%	1	11.1%	7	43.8%	2	40.0%	5	45.5%	5	45.5%	58	33.1%	
	c) 今後、取り組みたい	14	25.9%	4	8.7%	8	34.8%	1	11.1%	2	12.5%	1	20.0%	0	0.0%	2	18.2%	32	18.3%	
	d) 取り組む予定はない	2	3.7%	5	10.9%	1	4.3%	3	33.3%	2	12.5%	1	20.0%	0	0.0%	0	0.0%	14	8.0%	
		54		46		23		9		16		5		11		11		175		
	(ロ)「実施している」「検討中」の具体的な内容をお教えてください(複数可)																			
	1) 他社との連携	21	25.0%	17	27.4%	6	20.7%	2	20.0%	2	11.1%	0	0.0%	5	0.0%	3	15.8%	56	22.7%	
	2) 中継基地の増設	2	2.4%	1	1.6%	2	6.9%	1	10.0%	1	5.6%	0	0.0%	0	0.0%	0	0.0%	7	2.8%	
	3) トラック待ち時間の短縮	8	9.5%	12	19.4%	5	17.2%	3	30.0%	5	27.8%	2	33.3%	6	0.0%	4	21.1%	45	18.2%	
	4) 配送日数の削減	12	14.3%	6	9.7%	4	13.8%	0	0.0%	3	16.7%	0	0.0%	3	0.0%	5	26.3%	33	13.4%	
	5) ドライバーの増員	5	6.0%	2	3.2%	2	6.9%	0	0.0%	1	5.6%	2	33.3%	0	0.0%	2	10.5%	14	5.7%	
	6) トラックの増便	3	3.6%	1	1.6%	1	3.4%	2	20.0%	2	11.1%	1	16.7%	0	0.0%	1	5.3%	11	4.5%	
	7) 積載量を増やす	6	7.1%	5	8.1%	2	6.9%	0	0.0%	3	16.7%	0	0.0%	3	0.0%	1	5.3%	20	8.1%	
	8) ルート便の活用	15	17.9%	12	19.4%	3	10.3%	2	20.0%	1	5.6%	1	16.7%	2	0.0%	1	5.3%	37	15.0%	
	9) IT活用による物流効率化	10	11.9%	3	4.8%	3	10.3%	0	0.0%	0	0.0%	0	0.0%	0	0.0%	1	5.3%	17	6.9%	
	10) その他	2	2.4%	3	4.8%	1	3.4%	0	0.0%	0	0.0%	0	0.0%	0	0.0%	1	5.3%	7	2.8%	
		0	0.0%	0	0.0%	0	0.0%	0	0.0%	0	0.0%	0	0.0%	0	0.0%	0	0.0%	0	0.0%	
		0	0.0%	0	0.0%	0	0.0%	0	0.0%	0	0.0%	0	0.0%	0	0.0%	0	0.0%	0	0.0%	
		84		62		29		10		18		6		19		19		247		

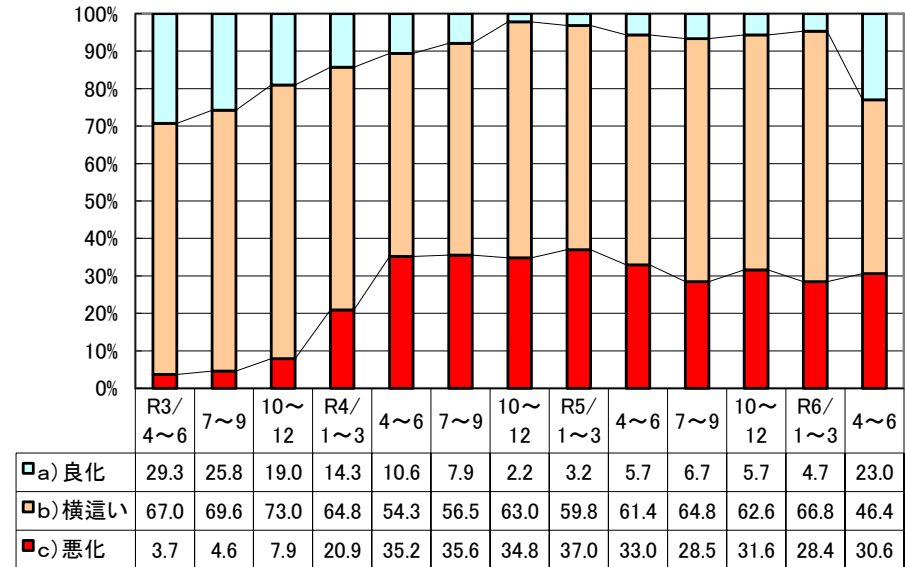
全国ステンレス流通協会連合会
事務局長補佐 清水秀雄

推移グラフ (C)

売上高



ステンレス業界の景気見通し



採算

