

全地区経営実態アンケート調査集計表

(調査対象期間 令和6年1月～3月)

全国ステンレス流通協会連合会

全地区経営アンケート調査集計表
(調査対象期間 令和6年1月～3月)

商社を除く

問1. 所属	地区		a)東京		b)大阪		c)名古屋		d)九州		e)中国		f)北陸		g)東北		h)四国		全地区	
	対象社数	回答社数	90	57	99	57	36	23	21	12	24	13	10	9	19	11	16	11	315	193
	回収率		63.3%		57.6%		63.9%		57.1%		54.2%		90.0%		57.9%		68.8%		61.3%	
問2.	1～3月の売上高(10～12月に比べて)																			
	a) 増加	6	10.5%	3	5.3%	1	4.3%	2	16.7%	1	7.7%	1	11.1%	0	0.0%	2	18.2%	16	8.3%	
	b) 横這い	24	42.1%	27	47.4%	6	26.1%	5	41.7%	2	15.4%	2	22.2%	6	54.5%	3	27.3%	75	38.9%	
	c) 減少	27	47.4%	27	47.4%	16	69.6%	5	41.7%	10	76.9%	6	66.7%	5	45.5%	6	54.5%	102	52.8%	
		57		57		23		12		13		9		11		11		193		
問3.	収益・採算																			
	(イ)1～3月は																			
	a) 黒字	42	73.7%	37	66.1%	16	69.6%	8	66.7%	8	61.5%	5	55.6%	6	54.5%	6	54.5%	128	66.7%	
	b) 収支トントン	10	17.5%	15	26.8%	6	26.1%	3	25.0%	3	23.1%	3	33.3%	3	27.3%	3	27.3%	46	24.0%	
	c) 赤字	5	8.8%	4	7.1%	1	4.3%	1	8.3%	2	15.4%	1	11.1%	2	18.2%	2	18.2%	18	9.4%	
		57		56		23		12		13		9		11		11		192		
	(ロ)10～12月と比べて																			
	a) 良化	8	14.0%	3	5.3%	2	8.7%	1	8.3%	0	0.0%	1	11.1%	0	0.0%	2	18.2%	17	8.9%	
	b) 横這い	24	42.1%	29	50.9%	10	43.5%	7	58.3%	4	30.8%	2	22.2%	4	36.4%	3	27.3%	83	43.2%	
	c) 悪化	25	43.9%	25	43.9%	11	47.8%	4	33.3%	8	61.5%	6	66.7%	7	63.6%	6	54.5%	92	47.9%	
		57		57		23		12		12		9		11		11		192		
問4.	在庫量(対在庫販売売上高)																			
	(イ)3月末在庫量(ヶ月)																			
	a) 1.0以下	5	9.4%	5	9.3%	3	14.3%	0	0.0%	2	16.7%	1	11.1%	2	18.2%	0	0.0%	18	9.9%	
	b) 1.1～1.5	4	7.5%	11	20.4%	6	28.6%	3	25.0%	1	8.3%	2	22.2%	2	18.2%	2	22.2%	31	17.1%	
	c) 1.6～2.0	3	5.7%	8	14.8%	2	9.5%	3	25.0%	2	16.7%	4	44.4%	4	36.4%	3	33.3%	29	16.0%	
	d) 2.1～2.5	14	26.4%	7	13.0%	5	23.8%	4	33.3%	6	50.0%	1	11.1%	1	9.1%	2	22.2%	40	22.1%	
	e) 2.6～3.0	13	24.5%	6	11.1%	3	14.3%	1	8.3%	0	0.0%	0	0.0%	2	18.2%	1	11.1%	26	14.4%	
	f) 3.1～3.5	4	7.5%	4	7.4%	0	0.0%	1	8.3%	1	8.3%	1	11.1%	0	0.0%	0	0.0%	11	6.1%	
	g) 3.6以上	10	18.9%	13	24.1%	2	9.5%	0	0.0%	0	0.0%	0	0.0%	0	0.0%	1	11.1%	26	14.4%	
		53		54		21		12		12		9		11		9		181		
	(ロ)3月末の在庫量は																			
	a) 多い	23	43.4%	18	32.7%	8	36.4%	2	16.7%	1	8.3%	0	0.0%	1	9.1%	1	11.1%	54	29.5%	
	b) 適量	27	50.9%	34	61.8%	12	54.5%	9	75.0%	6	50.0%	7	77.8%	6	54.5%	7	77.8%	108	59.0%	
	c) 少ない	3	5.7%	3	5.5%	2	9.1%	1	8.3%	5	41.7%	2	22.2%	4	36.4%	1	11.1%	21	11.5%	
		53		55		22		12		12		9		11		9		183		
問5.	これから3ヶ月間(6月)の見通し																			
	(イ)ステンレス業界の景気																			
	a) 良化	2	3.6%	5	8.9%	1	4.3%	0	0.0%	1	7.7%	0	0.0%	0	0.0%	0	0.0%	9	4.7%	
	b) 横這い	42	75.0%	39	69.6%	18	78.3%	7	58.3%	7	53.8%	6	66.7%	2	18.2%	6	60.0%	127	66.8%	
	c) 悪化	12	21.4%	12	21.4%	4	17.4%	5	41.7%	5	38.5%	3	33.3%	9	81.8%	4	40.0%	54	28.4%	
		56		56		23		12		13		9		11		10		190		
	(ロ)業績(売上高、収益)現在と比べて																			
	a) 良化	3	5.4%	5	8.8%	1	4.3%	0	0.0%	1	7.7%	0	0.0%	0	0.0%	0	0.0%	10	5.2%	
	b) 横這い	43	76.8%	41	71.9%	20	87.0%	6	50.0%	9	69.2%	6	66.7%	6	54.5%	6	60.0%	137	71.7%	
	c) 悪化	10	17.9%	11	19.3%	2	8.7%	6	50.0%	3	23.1%	3	33.3%	5	45.5%	4	40.0%	44	23.0%	
		56		57		23		12		13		9		11		10		191		

全地区経営アンケート調査集計表
(調査対象期間 令和6年1月～3月)

商社を除く

		a)東京		b)大阪		c)名古屋		d)九州		e)中国		f)北陸		g)東北		h)四国		全地区		
問6.	取扱商品販売価格(10～12月に比べて)																			
	(イ) 薄板																			
	a) 上昇気味	2	4.3%	1	2.2%	2	10.0%	0	0.0%	3	30.0%	0	0.0%	1	10.0%	2	18.2%	11	6.9%	
	b) 変わらない	17	37.0%	16	35.6%	9	45.0%	3	33.3%	3	30.0%	1	12.5%	1	10.0%	2	18.2%	52	32.7%	
	c) 下降気味	27	58.7%	28	62.2%	9	45.0%	6	66.7%	4	40.0%	7	87.5%	8	80.0%	7	63.6%	96	60.4%	
		46		45		20		9		10		8		10		11		159		
	(ロ) 厚板																			
	a) 上昇気味	2	5.4%	1	2.8%	2	11.8%	0	0.0%	2	22.2%	0	0.0%	0	0.0%	2	18.2%	9	6.6%	
	b) 変わらない	17	45.9%	18	50.0%	8	47.1%	3	33.3%	2	22.2%	1	12.5%	4	44.4%	3	27.3%	56	41.2%	
	c) 下降気味	18	48.6%	17	47.2%	7	41.2%	6	66.7%	5	55.6%	7	87.5%	5	55.6%	6	54.5%	71	52.2%	
		37		36		17		9		9		8		9		11		136		
	(ハ) 棒鋼																			
	a) 上昇気味	1	2.5%	1	2.4%	1	5.9%	0	0.0%	1	11.1%	0	0.0%	0	0.0%	0	0.0%	4	2.8%	
	b) 変わらない	21	52.5%	23	56.1%	12	70.6%	3	42.9%	5	55.6%	6	85.7%	4	40.0%	6	54.5%	80	56.3%	
	c) 下降気味	18	45.0%	17	41.5%	4	23.5%	4	57.1%	3	33.3%	1	14.3%	6	60.0%	5	45.5%	58	40.8%	
		40		41		17		7		9		7		10		11		142		
	(ニ) 形鋼																			
	a) 上昇気味	1	2.3%	0	0.0%	1	5.9%	0	0.0%	1	11.1%	0	0.0%	0	0.0%	0	0.0%	3	2.1%	
	b) 変わらない	25	58.1%	23	59.0%	12	70.6%	5	71.4%	4	44.4%	6	85.7%	3	30.0%	5	45.5%	83	58.0%	
	c) 下降気味	17	39.5%	16	41.0%	4	23.5%	2	28.6%	4	44.4%	1	14.3%	7	70.0%	6	54.5%	57	39.9%	
		43		39		17		7		9		7		10		11		143		
	(ホ) パイプ																			
	a) 上昇気味	1	2.3%	2	4.9%	1	5.9%	0	0.0%	2	20.0%	0	0.0%	0	0.0%	0	0.0%	6	4.0%	
	b) 変わらない	21	47.7%	18	43.9%	10	58.8%	4	44.4%	3	30.0%	6	75.0%	5	50.0%	4	36.4%	71	47.3%	
	c) 下降気味	22	50.0%	21	51.2%	6	35.3%	5	55.6%	5	50.0%	2	25.0%	5	50.0%	7	63.6%	73	48.7%	
		44		41		17		9		10		8		10		11		150		
	(ヘ) 線と線材																			
	a) 上昇気味	2	6.1%	1	2.8%	0	0.0%	0	0.0%	1	11.1%	0	0.0%	0	0.0%	0	0.0%	4	3.1%	
	b) 変わらない	18	54.5%	21	58.3%	14	87.5%	5	71.4%	5	55.6%	5	71.4%	6	66.7%	9	90.0%	83	65.4%	
	c) 下降気味	13	39.4%	14	38.9%	2	12.5%	2	28.6%	3	33.3%	2	28.6%	3	33.3%	1	10.0%	40	31.5%	
		33		36		16		7		9		7		9		10		127		
	(ト) 工賃																			
	a) 上昇気味	15	36.6%	4	10.3%	1	5.9%	1	12.5%	2	22.2%	1	14.3%	3	33.3%	2	18.2%	29	20.6%	
	b) 変わらない	25	61.0%	33	84.6%	16	94.1%	6	75.0%	6	66.7%	5	71.4%	6	66.7%	8	72.7%	105	74.5%	
	c) 下降気味	1	2.4%	2	5.1%	0	0.0%	1	12.5%	1	11.1%	1	14.3%	0	0.0%	1	9.1%	7	5.0%	
		41		39		17		8		9		7		9		11		141		
問7.	輸送費(運賃)対売上高比率(%)																			
	a) 0.2～1.0	12	22.2%	18	33.3%	7	31.8%	2	18.2%	3	23.1%	1	14.3%	0	0.0%	3	30.0%	46	25.3%	
	b) 1.1～2.0	19	35.2%	20	37.0%	11	50.0%	8	72.7%	6	46.2%	5	71.4%	5	45.5%	7	70.0%	81	44.5%	
	c) 2.1以上	23	42.6%	16	29.6%	4	18.2%	1	9.1%	4	30.8%	1	14.3%	6	54.5%	0	0.0%	55	30.2%	
		54		54		22		11		13		7		11		10		182		

全地区経営アンケート調査集計表
(調査対象期間 令和6年1月～3月)

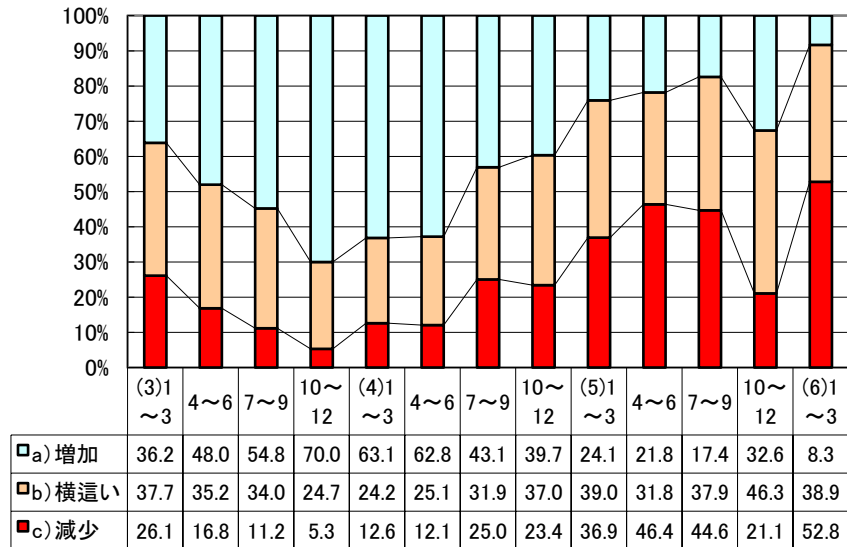
商社を除く

		a)東京		b)大阪		c)名古屋		d)九州		e)中国		f)北陸		g)東北		h)四国		全地区		
問8.	収益向上に対し実行していること または実行予定(複数可)																			
	6) 新規取引先の開拓	31		31		14		5		7		5		7		7		107		
	14) 単価の見直し	22		34		12		2		7		3		4		8		92		
	1) 営業強化(人員増強)	27		27		7		6		5		5		6		4		87		
	5) 人材教育	26		25		11		5		3		4		6		5		85		
	8) 付加価値商品の取組み	21		27		8		4		6		2		7		5		80		
	11) 在庫管理の見直し	19		16		10		2		5		4		3		6		65		
	15) 与信の見直し	15		11		9		2		2		3		4		3		49		
	2) 営業組織の見直し	13		14		3		3		4		0		3		2		42		
	3) 人材異動・担当変更	11		12		4		2		2		1		3		3		38		
	17) 運搬コストの節約	11		13		7		0		2		0		1		3		37		
	12) 仕入れ政策の見直し	5		12		5		1		3		0		1		3		30		
	16) 販売管理費の見直し	7		6		8		2		0		1		2		3		29		
	20) 設備の更新	11		6		2		2		5		1		0		2		29		
	22) 電子機器の活用(IT)	8		11		3		1		1		1		0		3		28		
	7) 新製品の販売	8		5		5		2		0		0		2		1		23		
	19) キャッシュフローの改善	5		7		2		0		1		0		1		0		16		
	4) セールス・エンジニアリングの推進	7		5		2		0		0		0		0		1		15		
	13) 輸入品拡大	7		5		1		0		0		0		1		1		15		
	18) 借入れの圧縮	5		3		0		0		0		0		0		1		9		
	10) 海外進出	2		4		0		0		0		0		1		0		7		
	9) 事業統合	1		2		0		0		0		0		0		0		3		
	21) 資産の売却	1		0		0		0		0		0		0		0		1		
問9.	「物流の2024年問題」についてお聞きます																			
	(イ)「物流問題」への対策は																			
	a) 現在、実施している	20	38.5%	14	24.6%	5	22.7%	6	50.0%	3	25.0%	2	25.0%	3	27.3%	2	18.2%	55	29.7%	
	b) 現在、検討中である	20	38.5%	27	47.4%	11	50.0%	4	33.3%	6	50.0%	4	50.0%	7	63.6%	5	45.5%	84	45.4%	
	c) 今後、取り組みたい	9	17.3%	13	22.8%	4	18.2%	2	16.7%	1	8.3%	1	12.5%	1	9.1%	3	27.3%	34	18.4%	
	d) 取り組む予定はない	3	5.8%	3	5.3%	2	9.1%	0	0.0%	2	16.7%	1	12.5%	0	0.0%	1	9.1%	12	6.5%	
		52		57		22		12		12		8		11		11		185		
	(ロ)「実施している」「検討中」の具体的な内容をお教えてください(複数可)																			
	1) 他社との連携	18	25.4%	19	23.2%	2	6.7%	3	17.6%	2	14.3%	2	33.3%	4	0.0%	4	30.8%	54	21.7%	
	2) 中継基地の増設	1	1.4%	3	3.7%	1	3.3%	0	0.0%	2	14.3%	0	0.0%	0	0.0%	0	0.0%	7	2.8%	
	3) トラック待ち時間の短縮	11	15.5%	12	14.6%	5	16.7%	2	11.8%	2	14.3%	2	33.3%	6	0.0%	3	23.1%	43	17.3%	
	4) 配送日数の削減	5	7.0%	8	9.8%	6	20.0%	0	0.0%	2	14.3%	1	16.7%	1	0.0%	2	15.4%	25	10.0%	
	5) ドライバーの増員	6	8.5%	5	6.1%	3	10.0%	0	0.0%	1	7.1%	0	0.0%	0	0.0%	0	0.0%	15	6.0%	
	6) トラックの増便	5	7.0%	6	7.3%	1	3.3%	4	23.5%	2	14.3%	0	0.0%	0	0.0%	0	0.0%	18	7.2%	
	7) 積載量を増やす	6	8.5%	6	7.3%	2	6.7%	0	0.0%	1	7.1%	0	0.0%	2	0.0%	1	7.7%	18	7.2%	
	8) ルート便の活用	13	18.3%	16	19.5%	5	16.7%	7	41.2%	1	7.1%	1	16.7%	2	0.0%	2	15.4%	47	18.9%	
	9) IT活用による物流効率化	5	7.0%	5	6.1%	3	10.0%	0	0.0%	0	0.0%	0	0.0%	0	0.0%	1	7.7%	14	5.6%	
	10) その他	1	1.4%	2	2.4%	2	6.7%	1	5.9%	1	7.1%	0	0.0%	1	0.0%	0	0.0%	8	3.2%	
		0	0.0%	0	0.0%	0	0.0%	0	0.0%	0	0.0%	0	0.0%	0	0.0%	0	0.0%	0	0.0%	
		0	0.0%	0	0.0%	0	0.0%	0	0.0%	0	0.0%	0	0.0%	0	0.0%	0	0.0%	0	0.0%	
		71		82		30		17		14		6		16		13		249		

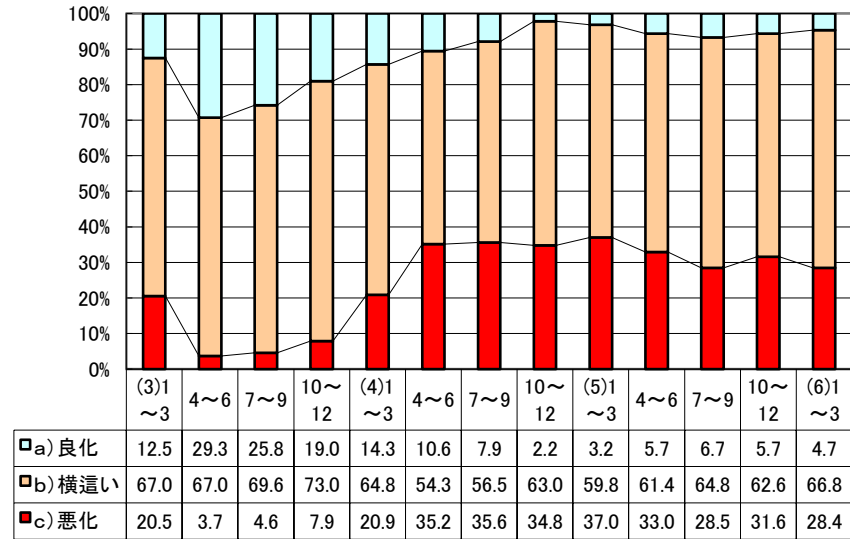
全国ステンレス流通協会連合会
事務局長 寺尾 政記

推移グラフ(C)

売上高



ステンレス業界の景気見通し



採算

