

ANS会ステンレス鋼板調査票(まとめ)

ANS

令和6年4月

自販用在庫量と販売量

R6.5.31

(単位:トン)

| 鋼種 | 品種 | 前月末在庫 | 当月販売量 | 当月末在庫 | | | | | | 在庫増減 | |
|-----------|-----|---------------|--------------|----------|---------------|------------|---------------|--------------|------------|---------------|----------------|
| | | | | 東北・北海道 | 関東・新潟 | 中部・北陸 | 関西・四国 | 中国 | 九州 | | 合計 |
| Ni系 | 熱延品 | 29,178 | 6,702 | 0 | 11,985 | 761 | 9,212 | 4,816 | 738 | 27,512 | ▲ 1,666 |
| | 冷延品 | 4,277 | 3,262 | 0 | 1,110 | 221 | 2,218 | 655 | 25 | 4,229 | ▲ 48 |
| | 小計 | 33,455 | 9,965 | 0 | 13,095 | 982 | 11,430 | 5,471 | 763 | 31,741 | ▲ 1,714 |
| Cr系 | 熱延品 | 1,168 | 0 | 0 | 81 | 0 | 923 | 8 | 0 | 1,012 | ▲ 156 |
| | 冷延品 | 156 | 0 | 0 | 48 | 0 | 66 | 47 | 0 | 161 | 5 |
| | 小計 | 1,324 | 0 | 0 | 129 | 0 | 989 | 55 | 0 | 1,173 | ▲ 151 |
| Mn系 | 熱延品 | 0 | 0 | 0 | 0 | 0 | 0 | 0 | 0 | 0 | 0 |
| | 冷延品 | 0 | 0 | 0 | 0 | 0 | 0 | 0 | 0 | 0 | 0 |
| | 小計 | 0 | 0 | 0 | 0 | 0 | 0 | 0 | 0 | 0 | 0 |
| 合計 | | 34,779 | 9,965 | 0 | 13,224 | 982 | 12,419 | 5,526 | 763 | 32,914 | ▲ 1,865 |

報告条件

- ① 月末在庫は自社在庫のみを報告する。
- ② 自社工場以外、中継倉庫、外注先の自社在庫を含む
- ③ HCSは板形状になったもの。Hcoilは熱延コイル。
JSCA統計を出しているANS会社は、HcoilはJSCAで報告。
- ④ 冷延品は厚板シャリング二付随するものを指し、JSCA・流通統計と重複しない。
- ⑤ Ni系とは、オーステナイト系ステンレス鋼(300系)二相系、析出硬化系を含む。
- ⑥ Cr系とはフェライト系及びマルテンサイト系鋼(400系)
- ⑦ Mn系とはオーステナイト系ステンレス鋼の内Ni6%未満3%以上(200系)

ANS会ステンレス鋼板調査表

【令和6年4月末現在】

(1) 材料在庫調査

(単位：トン)

| | | 熱延品 | | | | 冷延品 | 合計 | 報告条件 |
|-------|---------|--------|-------|-------|--------|-------|--------|--|
| | | 4Hi | HCS | HCoil | 当月末 | | | |
| Ni系 | SUS304系 | 13,529 | 5,743 | 1,588 | 20,860 | 3,615 | 24,474 | ①当月末在庫は自社在庫のみを報告する。 ②自社工場以外、中継倉庫、外注先の自社在庫を含む ③HCSは板形状になったもの。Hcoilは熱延コイル。 JSCA統計を出しているANS会社は、HcoilはJSCAで報告。 ④冷延品は厚板シャリングに付随するものを指し、JSCA・流通統計と重複しない。 ⑤Ni系とはオーステナイト系ステンレス鋼（300系）二相系、析出硬化系を含む。 ⑥Cr系とはフェライト系及びマルテンサイト系ステンレス鋼（400系）。 ⑦Mn系とはオーステナイト系ステンレス鋼の内Ni6%未満Mn3%以上（200系） |
| | SUS316系 | 4,472 | 1,137 | 49 | 5,658 | 418 | 6,076 | |
| | その他 | 679 | 315 | 0 | 994 | 196 | 1,190 | |
| | 計 | 18,680 | 7,195 | 1,637 | 27,512 | 4,229 | 31,741 | |
| Cr系 | | 782 | 230 | 0 | 1,012 | 161 | 1,173 | |
| Mn系 | | 0 | 0 | 0 | 0 | 0 | 0 | |
| 母材合計 | | 19,463 | 7,425 | 1,637 | 28,524 | 4,390 | 32,914 | |
| 残材・端板 | | | | | 7,221 | 423 | 7,644 | |
| 材料合計 | | | | | 35,745 | 4,812 | 40,557 | |

| | | | |
|-------------|------|------|------|
| 在庫比率（単位：ヶ月） | 5.33 | 1.48 | 4.07 |
|-------------|------|------|------|

(2) 販売実態調査

(単位：トン)

| | 熱延品 | 冷延品 | 合計 | 報告条件 |
|----------------|-------|-------|-------|--|
| ①プラズマ製品（含むレーザ） | 3,525 | 365 | 3,891 | ①プラズマ製品（含むレーザ）は製品重量のみ記入、最小原板の70%換算でも可といたします。 |
| ②シャリング製品 | 1,497 | 699 | 2,196 | |
| ③原板のまま（含む定尺） | 1,680 | 2,198 | 3,878 | ②原板のままとは未加工で販売したもの。 |
| 合計 | 6,702 | 3,262 | 9,965 | |

| | | |
|----------|-------|---------|
| スクラップ発生量 | 1,214 | (単位：トン) |
|----------|-------|---------|

| | |
|----------|---|
| ①調査の目的 | 全国のステンレス厚板シャリング業界の経営安定に寄与し、内外に広く公表できる統計資料にすることを目的とする。 |
| ②個企業情報機密 | 公表するものは集計表のみとし、個企業情報は機密扱いとする。 |
| ③提出期日 | 毎月15日までに事務局へ電子メールで報告、毎月20日に電子メールで配信する。 メールアドレス：tsda2000@sweet.ocn.ne.jp Fax:03-5687-8551 |

全国ステンレス厚板シャリング工業会

調査表No.

全国

ANS会ステンレス鋼板調査表

【令和6年4月末現在】

(1) 材料在庫調査

(単位：トン)

| | | 熱延品 | | | | 冷延品 | 合計 | 報告条件 |
|-------|---------|-------|-------|-------|--------|-------|--------|--|
| | | 4Hi | HCS | HCoil | 当月末 | | | |
| Ni系 | SUS304系 | 6,206 | 2,414 | 1,302 | 9,922 | 928 | 10,850 | ①当月末在庫は自社在庫のみを報告する。 ②自社工場以外、中継倉庫、外注先の自社在庫を含む ③HCSは板形状になったもの。Hcoilは熱延コイル。 JSCA統計を出しているANS会社は、HcoilはJSCAで報告。 ④冷延品は厚板シャリングに付随するものを指し、JSCA・流通統計と重複しない。 ⑤Ni系とはオーステナイト系ステンレス鋼（300系）二相系、析出硬化系を含む。 ⑥Cr系とはフェライト系及びマルテンサイト系ステンレス鋼（400系）。 ⑦Mn系とはオーステナイト系ステンレス鋼の内Ni6%未満Mn3%以上（200系） |
| | SUS316系 | 1,121 | 397 | 49 | 1,567 | 123 | 1,690 | |
| | その他 | 366 | 129 | 0 | 495 | 59 | 554 | |
| | 計 | 7,694 | 2,940 | 1,351 | 11,985 | 1,110 | 13,095 | |
| Cr系 | | 67 | 14 | 0 | 81 | 48 | 129 | |
| Mn系 | | 0 | 0 | 0 | 0 | 0 | 0 | |
| 母材合計 | | 7,761 | 2,954 | 1,351 | 12,066 | 1,158 | 13,224 | |
| 残材・端板 | | | | | 3,988 | 135 | 4,123 | |
| 材料合計 | | | | | 16,054 | 1,293 | 17,347 | |

| | | | |
|-------------|------|------|------|
| 在庫比率（単位：ヶ月） | 6.12 | 0.74 | 3.98 |
|-------------|------|------|------|

(2) 販売実態調査

(単位：トン)

| | 熱延品 | 冷延品 | 合計 | 報告条件 |
|----------------|-------|-------|-------|--|
| ①プラズマ製品（含むレーザ） | 1,494 | 120 | 1,614 | ①プラズマ製品（含むレーザ）は製品重量のみ記入、最小原板の70%換算でも可といたします。 |
| ②シャリング製品 | 559 | 202 | 761 | |
| ③原板のまま（含む定尺） | 571 | 1,414 | 1,985 | ②原板のままとは未加工で販売したもの。 |
| 合計 | 2,624 | 1,736 | 4,360 | |

| | | |
|----------|-----|---------|
| スクラップ発生量 | 379 | (単位：トン) |
|----------|-----|---------|

| | |
|----------|---|
| ①調査の目的 | 全国のステンレス厚板シャリング業界の経営安定に寄与し、内外に広く公表できる統計資料にすることを目的とする。 |
| ②個企業情報機密 | 公表するものは集計表のみとし、個企業情報は機密扱いとする。 |
| ③提出期日 | 毎月15日までに事務局へ電子メールで報告、毎月20日に電子メールで配信する。 メールアドレス：tsda2000@sweet.ocn.ne.jp Fax:03-5687-8551 |

全国ステンレス厚板シャリング工業会

調査表No.

関東

ANS会ステンレス鋼板調査表

【令和6年4月末現在】

(1) 材料在庫調査

(単位：トン)

| | | 熱延品 | | | | 冷延品 | 合計 | 報告条件 |
|-------|---------|-----|-----|-------|-------|-----|-------|--|
| | | 4Hi | HCS | HCoil | 当月末 | | | |
| Ni系 | SUS304系 | 351 | 332 | 0 | 682 | 221 | 903 | ①当月末在庫は自社在庫のみを報告する。 ②自社工場以外、中継倉庫、外注先の自社在庫を含む ③HCSは板形状になったもの。Hcoilは熱延コイル。 JSCA統計を出しているANS会社は、HcoilはJSCAで報告。 ④冷延品は厚板シャリングに付随するものを指し、JSCA・流通統計と重複しない。 ⑤Ni系とはオーステナイト系ステンレス鋼（300系）二相系、析出硬化系を含む。 ⑥Cr系とはフェライト系及びマルテンサイト系ステンレス鋼（400系）。 ⑦Mn系とはオーステナイト系ステンレス鋼の内Ni6%未満Mn3%以上（200系） |
| | SUS316系 | 35 | 18 | 0 | 53 | 0 | 53 | |
| | その他 | 17 | 9 | 0 | 26 | 0 | 26 | |
| | 計 | 403 | 359 | 0 | 761 | 221 | 982 | |
| Cr系 | | 0 | 0 | 0 | 0 | 0 | 0 | |
| Mn系 | | 0 | 0 | 0 | 0 | 0 | 0 | |
| 母材合計 | | 403 | 359 | 0 | 761 | 221 | 982 | |
| 残材・端板 | | | | | 313 | 9 | 322 | |
| 材料合計 | | | | | 1,074 | 229 | 1,303 | |

| | | | |
|-------------|------|------|------|
| 在庫比率（単位：ヶ月） | 2.74 | 4.69 | 2.95 |
|-------------|------|------|------|

(2) 販売実態調査

(単位：トン)

| | 熱延品 | 冷延品 | 合計 | 報告条件 |
|----------------|-----|-----|-----|--|
| ①プラズマ製品（含むレーザ） | 114 | 11 | 125 | ①プラズマ製品（含むレーザ）は製品重量のみ記入、最小原板の70%換算でも可といたします。 |
| ②シャリング製品 | 146 | 22 | 168 | |
| ③原板のまま（含む定尺） | 133 | 16 | 149 | ②原板のままとは未加工で販売したもの。 |
| 合計 | 393 | 49 | 442 | |

| | | |
|----------|----|---------|
| スクラップ発生量 | 18 | (単位：トン) |
|----------|----|---------|

| | |
|----------|---|
| ①調査の目的 | 全国のステンレス厚板シャリング業界の経営安定に寄与し、内外に広く公表できる統計資料にすることを目的とする。 |
| ②個企業情報機密 | 公表するものは集計表のみとし、個企業情報は機密扱いとする。 |
| ③提出期日 | 毎月15日までに事務局へ電子メールで報告、毎月20日に電子メールで配信する。 メールアドレス：tsda2000@sweet.ocn.ne.jp Fax:03-5687-8551 |

全国ステンレス厚板シャリング工業会

調査表No.

名古屋

ANS会ステンレス鋼板調査表

【令和6年4月末現在】

(1) 材料在庫調査

(単位：トン)

| | | 熱延品 | | | 冷延品 | 合計 | 報告条件 | |
|-------|---------|-------|-------|-------|--------|-------|--------|--|
| | | 4Hi | HCS | HCoil | | | | 当月末 |
| Ni系 | SUS304系 | 4,310 | 1,495 | 286 | 6,091 | 1,843 | 7,934 | ①当月末在庫は自社在庫のみを報告する。 ②自社工場以外、中継倉庫、外注先の自社在庫を含む ③HCSは板形状になったもの。Hcoilは熱延コイル。 JSCA統計を出しているANS会社は、HcoilはJSCAで報告。 ④冷延品は厚板シャリングに付随するものを指し、JSCA・流通統計と重複しない。 ⑤Ni系とはオーステナイト系ステンレス鋼（300系）二相系、析出硬化系を含む。 ⑥Cr系とはフェライト系及びマルテンサイト系ステンレス鋼（400系）。 ⑦Mn系とはオーステナイト系ステンレス鋼の内Ni6%未満Mn3%以上（200系） |
| | SUS316系 | 2,350 | 430 | 0 | 2,780 | 241 | 3,021 | |
| | その他 | 221 | 120 | 0 | 341 | 134 | 475 | |
| | 計 | 6,881 | 2,045 | 286 | 9,212 | 2,218 | 11,430 | |
| Cr系 | | 714 | 209 | 0 | 923 | 66 | 989 | |
| Mn系 | | 0 | 0 | 0 | 0 | 0 | 0 | |
| 母材合計 | | 7,595 | 2,254 | 286 | 10,135 | 2,284 | 12,419 | |
| 残材・端板 | | | | | 2,378 | 240 | 2,618 | |
| 材料合計 | | | | | 12,513 | 2,524 | 15,037 | |

| | | | |
|-------------|------|------|------|
| 在庫比率（単位：ヶ月） | 4.95 | 1.98 | 3.96 |
|-------------|------|------|------|

(2) 販売実態調査

(単位：トン)

| | 熱延品 | 冷延品 | 合計 | 報告条件 |
|----------------|-------|-------|-------|---|
| ①プラズマ製品（含むレーザ） | 1,205 | 168 | 1,373 | ①プラズマ製品（含むレーザ）は製品重量のみ記入、 最小原板の70%換算でも可といたします。 ②原板のままとは未加工で販売したもの。 |
| ②シャリング製品 | 600 | 443 | 1,043 | |
| ③原板のまま（含む定尺） | 723 | 663 | 1,386 | |
| 合計 | 2,528 | 1,274 | 3,802 | |

| | | |
|----------|-----|---------|
| スクラップ発生量 | 626 | (単位：トン) |
|----------|-----|---------|

| | |
|----------|---|
| ①調査の目的 | 全国のステンレス厚板シャリング業界の経営安定に寄与し、内外に広く公表できる統計資料にすることを目的とする。 |
| ②個企業情報機密 | 公表するものは集計表のみとし、個企業情報は機密扱いとする。 |
| ③提出期日 | 毎月15日までに事務局へ電子メールで報告、毎月20日に電子メールで配信する。 メールアドレス：tsda2000@sweet.ocn.ne.jp Fax:03-5687-8551 |

全国ステンレス厚板シャリング工業会

調査表No.

関西

ANS会ステンレス鋼板調査表

【令和6年4月末現在】

(1) 材料在庫調査

(単位：トン)

| | | 熱延品 | | | 冷延品 | 合計 | 報告条件 |
|-------|---------|-------|-------|-------|-------|-----|--|
| | | 4Hi | HCS | HCoil | | | |
| Ni系 | SUS304系 | 2,182 | 1,424 | 0 | 3,606 | 598 | ①当月末在庫は自社在庫のみを報告する。 ②自社工場以外、中継倉庫、外注先の自社在庫を含む ③HCSは板形状になったもの。Hcoilは熱延コイル。 JSCA統計を出しているANS会社は、HcoilはJSCAで報告。 ④冷延品は厚板シャリングに付随するものを指し、JSCA・流通統計と重複しない。 ⑤Ni系とはオーステナイト系ステンレス鋼（300系）二相系、析出硬化系を含む。 ⑥Cr系とはフェライト系及びマルテンサイト系ステンレス鋼（400系）。 ⑦Mn系とはオーステナイト系ステンレス鋼の内Ni6%未満Mn3%以上（200系） |
| | SUS316系 | 826 | 282 | 0 | 1,108 | 54 | |
| | その他 | 45 | 57 | 0 | 102 | 3 | |
| | 計 | 3,053 | 1,763 | 0 | 4,816 | 655 | |
| Cr系 | | 1 | 7 | 0 | 8 | 47 | |
| Mn系 | | 0 | 0 | 0 | 0 | 0 | |
| 母材合計 | | 3,054 | 1,770 | 0 | 4,824 | 702 | |
| 残材・端板 | | | | | 312 | 9 | |
| 材料合計 | | | | | 5,136 | 711 | |

| | | | |
|-------------|------|------|------|
| 在庫比率（単位：ヶ月） | 5.33 | 3.58 | 5.03 |
|-------------|------|------|------|

(2) 販売実態調査

(単位：トン)

| | 熱延品 | 冷延品 | 合計 | 報告条件 |
|----------------|-----|-----|-------|--|
| ①プラズマ製品（含むレーザ） | 616 | 61 | 677 | ①プラズマ製品（含むレーザ）は製品重量のみ記入、最小原板の70%換算でも可といたします。 |
| ②シャリング製品 | 161 | 32 | 193 | |
| ③原板のまま（含む定尺） | 187 | 105 | 292 | |
| 合計 | 964 | 199 | 1,163 | ②原板のままとは未加工で販売したもの。 |

| | | |
|----------|-----|---------|
| スクラップ発生量 | 119 | (単位：トン) |
|----------|-----|---------|

| | |
|----------|---|
| ①調査の目的 | 全国のステンレス厚板シャリング業界の経営安定に寄与し、内外に広く公表できる統計資料にすることを目的とする。 |
| ②個企業情報機密 | 公表するものは集計表のみとし、個企業情報は機密扱いとする。 |
| ③提出期日 | 毎月15日までに事務局へ電子メールで報告、毎月20日に電子メールで配信する。 メールアドレス：tsda2000@sweet.ocn.ne.jp Fax:03-5687-8551 |

全国ステンレス厚板シャリング工業会

調査表No.

中国

ANS会ステンレス鋼板調査表

【令和6年4月末現在】

(1) 材料在庫調査

(単位：トン)

| | | 熱延品 | | | | 冷延品 | 合計 | 報告条件 |
|-------|---------|-----|-----|-------|-----|-----|-------|--|
| | | 4Hi | HCS | HCoil | 当月末 | | | |
| Ni系 | SUS304系 | 480 | 78 | 0 | 558 | 25 | 583 | ①当月末在庫は自社在庫のみを報告する。 ②自社工場以外、中継倉庫、外注先の自社在庫を含む ③HCSは板形状になったもの。Hcoilは熱延コイル。 JSCA統計を出しているANS会社は、HcoilはJSCAで報告。 ④冷延品は厚板シャリングに付随するものを指し、JSCA・流通統計と重複しない。 ⑤Ni系とはオーステナイト系ステンレス鋼（300系）二相系、析出硬化系を含む。 ⑥Cr系とはフェライト系及びマルテンサイト系ステンレス鋼（400系）。 ⑦Mn系とはオーステナイト系ステンレス鋼の内Ni6%未満Mn3%以上（200系） |
| | SUS316系 | 140 | 10 | 0 | 150 | 0 | 150 | |
| | その他 | 30 | 0 | 0 | 30 | 0 | 30 | |
| | 計 | 650 | 88 | 0 | 738 | 25 | 763 | |
| Cr系 | | 0 | 0 | 0 | 0 | 0 | | |
| Mn系 | | 0 | 0 | 0 | 0 | 0 | | |
| 母材合計 | | 650 | 88 | 0 | 738 | 25 | 763 | |
| 残材・端板 | | | | | 230 | 30 | 260 | |
| 材料合計 | | | | | 968 | 55 | 1,023 | |

| | | | |
|-------------|------|-------|------|
| 在庫比率（単位：ヶ月） | 5.02 | 11.00 | 5.17 |
|-------------|------|-------|------|

(2) 販売実態調査

(単位：トン)

| | 熱延品 | 冷延品 | 合計 | 報告条件 |
|----------------|-----|-----|-----|---|
| ①プラズマ製品（含むレーザ） | 96 | 5 | 101 | ①プラズマ製品（含むレーザ）は製品重量のみ記入、 最小原板の70%換算でも可といたします。 ②原板のままとは未加工で販売したもの。 |
| ②シャリング製品 | 31 | 0 | 31 | |
| ③原板のまま（含む定尺） | 66 | 0 | 66 | |
| 合計 | 193 | 5 | 198 | |

| | | |
|----------|----|---------|
| スクラップ発生量 | 72 | (単位：トン) |
|----------|----|---------|

| | |
|----------|---|
| ①調査の目的 | 全国のステンレス厚板シャリング業界の経営安定に寄与し、内外に広く公表できる統計資料にすることを目的とする。 |
| ②個企業情報機密 | 公表するものは集計表のみとし、個企業情報は機密扱いとする。 |
| ③提出期日 | 毎月15日までに事務局へ電子メールで報告、毎月20日に電子メールで配信する。 メールアドレス：tsda2000@sweet.ocn.ne.jp Fax:03-5687-8551 |

全国ステンレス厚板シャリング工業会

調査表No.

九州

令和6年4月度

ANS会ステンレス鋼板調査・合計表1（在庫・熱延・生産）

月/トン

| 在庫・熱延・生産別 | | 令和4年度 | | | | 令和5年度 | | | | 令和6年度 | | | | 前期比 | 前年比 | 前々年比 |
|-----------|-------|--------|--------|--------|--------|--------|--------|--------|--------|--------|----|----|-------|---------|---------|---------|
| | | 4～6月 | 7～9月 | 10～12月 | 1～3月 | 4～6月 | 7～9月 | 10～12月 | 1～3月 | 4月 | 5月 | 6月 | 4～6月 | | | |
| 熱延・4Hi | 関東・新潟 | 7,265 | 7,584 | 7,827 | 7,886 | 7,671 | 7,496 | 7,364 | 7,746 | 7,761 | | | 7,761 | 15 | 90 | 496 |
| | 中部・北陸 | 441 | 363 | 344 | 342 | 364 | 231 | 298 | 293 | 403 | | | 403 | 110 | 39 | -38 |
| | 関西・四国 | 7,700 | 7,574 | 8,065 | 7,986 | 8,129 | 8,155 | 8,314 | 8,571 | 7,595 | | | 7,595 | -976 | -534 | -105 |
| | 中国 | 3,170 | 3,109 | 2,992 | 3,113 | 3,114 | 3,078 | 2,948 | 3,047 | 3,054 | | | 3,054 | 7 | -60 | -116 |
| | 九州 | 603 | 595 | 605 | 635 | 593 | 525 | 538 | 655 | 650 | | | 650 | -5 | 57 | 47 |
| | 小計 | 19,179 | 19,226 | 19,833 | 19,962 | 19,872 | 19,485 | 19,463 | 20,313 | 19,463 | 0 | 0 | 6,488 | -13,825 | -13,384 | -12,692 |
| 熱延・HCS | 関東・新潟 | 2,039 | 2,231 | 2,257 | 2,308 | 2,045 | 1,868 | 1,829 | 2,263 | 2,954 | | | 2,954 | 691 | 909 | 915 |
| | 中部・北陸 | 384 | 346 | 422 | 455 | 396 | 349 | 356 | 306 | 359 | | | 359 | 53 | -37 | -25 |
| | 関西・四国 | 2,753 | 2,721 | 2,302 | 2,394 | 2,347 | 2,408 | 2,295 | 2,314 | 2,254 | | | 2,254 | -60 | -93 | -499 |
| | 中国 | 1,984 | 2,011 | 1,847 | 2,153 | 1,929 | 1,647 | 1,424 | 1,451 | 1,770 | | | 1,770 | 319 | -159 | -214 |
| | 九州 | 120 | 107 | 100 | 96 | 91 | 86 | 87 | 82 | 88 | | | 88 | 6 | -3 | -32 |
| | 小計 | 7,281 | 7,416 | 6,929 | 7,406 | 6,808 | 6,357 | 5,990 | 6,416 | 7,425 | 0 | 0 | 2,475 | -3,941 | -4,333 | -4,806 |
| 熱延・HCL | 関東・新潟 | 366 | 454 | 565 | 543 | 471 | 463 | 447 | 971 | 1,351 | | | 1,351 | 380 | 880 | 985 |
| | 中部・北陸 | 0 | 0 | 0 | 0 | 0 | 0 | 0 | 0 | 0 | | | 0 | 0 | 0 | 0 |
| | 関西・四国 | 337 | 326 | 284 | 290 | 318 | 391 | 390 | 364 | 286 | | | 286 | -78 | -32 | -51 |
| | 中国 | 0 | 0 | 0 | 0 | 0 | 0 | 0 | 0 | 0 | | | 0 | 0 | 0 | 0 |
| | 九州 | 0 | 0 | 0 | 0 | 0 | 0 | 0 | 0 | 0 | | | 0 | 0 | 0 | 0 |
| | 小計 | 703 | 779 | 850 | 834 | 788 | 854 | 837 | 1,336 | 1,637 | 0 | 0 | 546 | -790 | -243 | -157 |
| 合計 | | 27,163 | 27,421 | 27,612 | 28,201 | 27,469 | 26,696 | 26,290 | 28,064 | 28,525 | 0 | 0 | 9,508 | -18,556 | -17,960 | -17,655 |

令和6年4月度

ANS会ステンレス鋼板調査・合計表2（在庫・熱延）

月/トン

| 在庫・熱延 | | 令和4年度 | | | | 令和5年度 | | | | 令和6年度 | | | | 前期比 | 前年比 | 前々年比 |
|--------|--------|--------|--------|--------|--------|--------|--------|--------|--------|---------|---------|--------|---------|---------|---------|---------|
| | | 4~6月 | 7~9月 | 10~12月 | 1~3月 | 4~6月 | 7~9月 | 10~12月 | 1~3月 | 4月 | 5月 | 6月 | 4~6月 | | | |
| 熱延・Ni系 | 関東・新潟 | 9,560 | 10,269 | 10,650 | 10,737 | 10,153 | 9,727 | 9,564 | 10,854 | 11,985 | | | 11,985 | 1,131 | 1,832 | 2,425 |
| | 中部・北陸 | 825 | 710 | 767 | 797 | 761 | 580 | 654 | 600 | 761 | | | 761 | 161 | 0 | -64 |
| | 関西・四国 | 10,109 | 10,375 | 10,651 | 10,670 | 10,538 | 10,180 | 10,280 | 10,357 | 9,212 | | | 9,212 | -1,145 | -1,326 | -897 |
| | 中国 | 5,148 | 5,117 | 4,839 | 5,266 | 5,038 | 4,711 | 4,361 | 4,490 | 4,816 | | | 4,816 | 326 | -222 | -332 |
| | 九州 | 723 | 702 | 705 | 731 | 685 | 611 | 625 | 737 | 738 | | | 738 | 1 | 53 | 15 |
| | 小計 | 26,365 | 27,173 | 27,612 | 28,201 | 27,174 | 25,809 | 25,484 | 27,038 | 27,512 | 0 | 0 | 9,171 | -17,867 | -18,003 | -17,194 |
| 熱延・Cr系 | 関東・新潟 | 111 | 103 | 107 | 83 | 105 | 99 | 77 | 126 | 81 | | | 81 | -45 | -24 | -30 |
| | 中部・北陸 | 0 | 0 | 0 | 0 | 0 | 0 | 0 | 0 | 0 | | | 0 | 0 | 0 | 0 |
| | 関西・四国 | 681 | 740 | 777 | 817 | 793 | 774 | 719 | 891 | 923 | | | 923 | 32 | 130 | 242 |
| | 中国 | 6 | 8 | 4 | 1 | 15 | 14 | 11 | 8 | 8 | | | 8 | 0 | -7 | 2 |
| | 九州 | 0 | 0 | 0 | 0 | 0 | 0 | 0 | 0 | 0 | | | 0 | 0 | 0 | 0 |
| | 小計 | 798 | 851 | 888 | 900 | 913 | 887 | 806 | 1,025 | 1,012 | 0 | 0 | 337 | -688 | -575 | -461 |
| 熱延・Mn系 | 関東・新潟 | 0 | 0 | 0 | 0 | 0 | 0 | 0 | 0 | 0 | | | 0 | 0 | 0 | 0 |
| | 中部・北陸 | 0 | 0 | 0 | 0 | 0 | 0 | 0 | 0 | 0 | | | 0 | 0 | 0 | 0 |
| | 関西・四国 | 0 | 0 | 0 | 0 | 0 | 0 | 0 | 0 | 0 | | | 0 | 0 | 0 | 0 |
| | 中国 | 0 | 0 | 0 | 0 | 0 | 0 | 0 | 0 | 0 | | | 0 | 0 | 0 | 0 |
| | 九州 | 0 | 0 | 0 | 0 | 0 | 0 | 0 | 0 | 0 | | | 0 | 0 | 0 | 0 |
| | 小計 | 0 | 0 | 0 | 0 | 0 | 0 | 0 | 0 | 0 | 0 | 0 | 0 | 0 | 0 | 0 |
| 熱延・端板 | 関東・新潟 | 4,018 | 3,923 | 3,883 | 3,833 | 3,971 | 3,956 | 4,022 | 3,939 | 3,988 | | | 3,988 | 49 | 17 | -30 |
| | 中部・北陸 | 369 | 290 | 373 | 348 | 331 | 321 | 318 | 309 | 313 | | | 313 | 4 | -18 | -56 |
| | 関西・四国 | 2,013 | 2,115 | 1,930 | 2,104 | 1,777 | 2,073 | 1,960 | 2,016 | 2,378 | | | 2,378 | 362 | 601 | 365 |
| | 中国 | 368 | 324 | 350 | 356 | 356 | 331 | 372 | 337 | 312 | | | 312 | -25 | -44 | -56 |
| | 九州 | 230 | 243 | 225 | 227 | 223 | 235 | 245 | 247 | 230 | | | 230 | -17 | 7 | 0 |
| | 小計 | 6,998 | 6,895 | 6,760 | 6,867 | 6,659 | 6,916 | 6,917 | 6,848 | 7,221 | 0 | 0 | 2,407 | -4,441 | -4,252 | -4,591 |
| 合計 | 34,161 | 34,920 | 35,261 | 35,969 | 34,745 | 33,612 | 33,207 | 34,911 | 35,745 | 0 | 0 | 11,915 | -22,996 | -22,830 | -22,246 | |
| 在庫比率 | 3.99 | 4.83 | 5.06 | 5.30 | 5.10 | 5.26 | 4.91 | 5.30 | 5.33 | #DIV/0! | #DIV/0! | 5.33 | 0.03 | 0.23 | 1.34 | |

令和6年4月度

ANS会ステンレス鋼板調査・合計表3（在庫・冷延）

月/トン

| 在庫・冷延 | | 令和4年度 | | | | 令和5年度 | | | | 令和6年度 | | | | 前期比 | 前年比 | 前々年比 |
|--------|-------|-------|-------|--------|-------|-------|-------|--------|-------|---------|---------|-------|--------|--------|--------|--------|
| | | 4~6月 | 7~9月 | 10~12月 | 1~3月 | 4~6月 | 7~9月 | 10~12月 | 1~3月 | 4月 | 5月 | 6月 | 4~6月 | | | |
| 冷延・Ni系 | 関東・新潟 | 1,645 | 1,715 | 1,876 | 1,905 | 1,715 | 1,559 | 1,480 | 1,272 | 1,110 | | | 1,110 | -162 | -605 | -535 |
| | 中部・北陸 | 172 | 226 | 210 | 237 | 220 | 164 | 184 | 184 | 221 | | | 221 | 37 | 1 | 49 |
| | 関西・四国 | 2,645 | 2,508 | 2,357 | 2,413 | 2,371 | 2,382 | 2,364 | 2,307 | 2,218 | | | 2,218 | -89 | -153 | -427 |
| | 中国 | 976 | 961 | 825 | 843 | 752 | 691 | 758 | 701 | 655 | | | 655 | -46 | -97 | -321 |
| | 九州 | 35 | 30 | 27 | 25 | 20 | 20 | 25 | 22 | 25 | | | 25 | 3 | 5 | -10 |
| | 小計 | 5,472 | 5,440 | 5,296 | 5,422 | 5,077 | 4,816 | 4,812 | 4,486 | 4,229 | 0 | 0 | 1,410 | -3,076 | -3,668 | -4,062 |
| 冷延・Cr系 | 関東・新潟 | 38 | 57 | 55 | 46 | 54 | 52 | 45 | 40 | 48 | | | 48 | 8 | -6 | 10 |
| | 中部・北陸 | 0 | 0 | 0 | 0 | 0 | 0 | 0 | 0 | 0 | | | 0 | 0 | 0 | 0 |
| | 関西・四国 | 69 | 75 | 72 | 63 | 71 | 75 | 74 | 71 | 66 | | | 66 | -5 | -5 | -3 |
| | 中国 | 53 | 62 | 62 | 65 | 57 | 56 | 49 | 52 | 47 | | | 47 | -5 | -10 | -6 |
| | 九州 | 0 | 0 | 0 | 0 | 0 | 0 | 0 | 0 | 0 | | | 0 | 0 | 0 | 0 |
| | 小計 | 160 | 194 | 189 | 174 | 182 | 183 | 168 | 162 | 161 | 0 | 0 | 54 | -108 | -128 | -107 |
| 冷延・Mn系 | 関東・新潟 | 0 | 0 | 0 | 0 | 0 | 0 | 0 | 0 | 0 | | | 0 | 0 | 0 | 0 |
| | 中部・北陸 | 0 | 0 | 0 | 0 | 0 | 0 | 0 | 0 | 0 | | | 0 | 0 | 0 | 0 |
| | 関西・四国 | 0 | 0 | 0 | 0 | 0 | 0 | 0 | 0 | 0 | | | 0 | 0 | 0 | 0 |
| | 中国 | 0 | 0 | 0 | 0 | 0 | 0 | 0 | 0 | 0 | | | 0 | 0 | 0 | 0 |
| | 九州 | 0 | 0 | 0 | 0 | 0 | 0 | 0 | 0 | 0 | | | 0 | 0 | 0 | 0 |
| | 小計 | 0 | 0 | 0 | 0 | 0 | 0 | 0 | 0 | 0 | 0 | 0 | 0 | 0 | 0 | 0 |
| 冷延・端板 | 関東・新潟 | 176 | 195 | 175 | 197 | 202 | 170 | 137 | 137 | 135 | | | 135 | -2 | -67 | -41 |
| | 中部・北陸 | 7 | 7 | 9 | 9 | 10 | 8 | 10 | 9 | 9 | | | 9 | 0 | -1 | 2 |
| | 関西・四国 | 136 | 161 | 137 | 130 | 127 | 185 | 159 | 178 | 240 | | | 240 | 62 | 113 | 104 |
| | 中国 | 10 | 9 | 7 | 12 | 12 | 12 | 10 | 8 | 9 | | | 9 | 1 | -3 | -1 |
| | 九州 | 20 | 20 | 30 | 30 | 30 | 30 | 30 | 30 | 30 | | | 30 | 0 | 0 | 10 |
| | 小計 | 349 | 392 | 358 | 379 | 381 | 405 | 346 | 363 | 423 | 0 | 0 | 141 | -222 | -240 | -208 |
| 合計 | 5,982 | 6,025 | 5,843 | 5,975 | 5,641 | 5,403 | 5,325 | 5,011 | 4,813 | 0 | 0 | 1,604 | -3,407 | -4,036 | -4,377 | |
| 在庫比率 | 1.71 | 2.21 | 1.98 | 2.15 | 1.73 | 1.85 | 1.65 | 1.60 | 1.48 | #DIV/0! | #DIV/0! | 1.48 | -0.13 | -0.25 | -0.23 | |

令和6年4月度

ANS会ステンレス鋼板調査・合計表4（販売・熱延）

月/トン

| 販売・熱延 | | 令和4年度 | | | | 令和5年度 | | | | 令和6年度 | | | | 前期比 | 前年比 | 前々年比 |
|----------|-------|-------|-------|--------|-------|-------|-------|--------|-------|-------|----|----|-------|--------|--------|--------|
| | | 4~6月 | 7~9月 | 10~12月 | 1~3月 | 4~6月 | 7~9月 | 10~12月 | 1~3月 | 4月 | 5月 | 6月 | 4~6月 | | | |
| 熱・プラズマ | 関東・新潟 | 1,763 | 1,527 | 1,470 | 1,445 | 1,377 | 1,211 | 1,351 | 1,436 | 1,494 | | | 1,494 | 58 | 117 | -269 |
| | 中部・北陸 | 141 | 91 | 128 | 101 | 107 | 107 | 115 | 111 | 114 | | | 114 | 3 | 7 | -27 |
| | 関西・四国 | 1,800 | 1,514 | 1,389 | 1,350 | 1,400 | 1,394 | 1,376 | 1,315 | 1,205 | | | 1,205 | -110 | -195 | -595 |
| | 中国 | 508 | 432 | 524 | 395 | 425 | 381 | 526 | 329 | 616 | | | 616 | 287 | 191 | 108 |
| | 九州 | 159 | 134 | 147 | 117 | 131 | 148 | 120 | 118 | 96 | | | 96 | -22 | -35 | -63 |
| | 小計 | 4,371 | 3,698 | 3,658 | 3,408 | 3,440 | 3,240 | 3,487 | 3,309 | 3,525 | 0 | 0 | 1,175 | -2,134 | -2,265 | -3,196 |
| 熱・シャリリング | 関東・新潟 | 521 | 496 | 401 | 412 | 470 | 366 | 442 | 476 | 559 | | | 559 | 83 | 89 | 38 |
| | 中部・北陸 | 159 | 146 | 151 | 138 | 149 | 120 | 137 | 120 | 146 | | | 146 | 26 | -3 | -13 |
| | 関西・四国 | 981 | 796 | 786 | 810 | 850 | 798 | 773 | 740 | 600 | | | 600 | -140 | -250 | -381 |
| | 中国 | 165 | 130 | 121 | 104 | 101 | 102 | 137 | 135 | 161 | | | 161 | 26 | 60 | -4 |
| | 九州 | 231 | 140 | 37 | 169 | 50 | 66 | 40 | 71 | 31 | | | 31 | -40 | -19 | -200 |
| | 小計 | 2,058 | 1,708 | 1,495 | 1,633 | 1,620 | 1,452 | 1,528 | 1,543 | 1,497 | 0 | 0 | 499 | -1,044 | -1,121 | -1,559 |
| 熱・原板・含定尺 | 関東・新潟 | 683 | 539 | 539 | 486 | 523 | 493 | 565 | 556 | 571 | | | 571 | 15 | 48 | -112 |
| | 中部・北陸 | 160 | 121 | 124 | 128 | 123 | 129 | 128 | 146 | 133 | | | 133 | -13 | 10 | -27 |
| | 関西・四国 | 990 | 837 | 923 | 905 | 875 | 857 | 805 | 768 | 723 | | | 723 | -45 | -152 | -267 |
| | 中国 | 236 | 241 | 168 | 174 | 150 | 161 | 198 | 205 | 187 | | | 187 | -18 | 37 | -49 |
| | 九州 | 58 | 79 | 59 | 59 | 76 | 59 | 54 | 57 | 66 | | | 66 | 9 | -10 | 8 |
| | 小計 | 2,126 | 1,817 | 1,814 | 1,751 | 1,748 | 1,699 | 1,750 | 1,732 | 1,680 | 0 | 0 | 560 | -1,172 | -1,188 | -1,566 |
| 合計 | | 8,555 | 7,223 | 6,967 | 6,792 | 6,808 | 6,392 | 6,765 | 6,583 | 6,702 | 0 | 0 | 2,234 | -4,349 | -4,574 | -6,321 |

令和6年4月度

ANS会ステンレス鋼板調査・合計表5（販売・冷延）

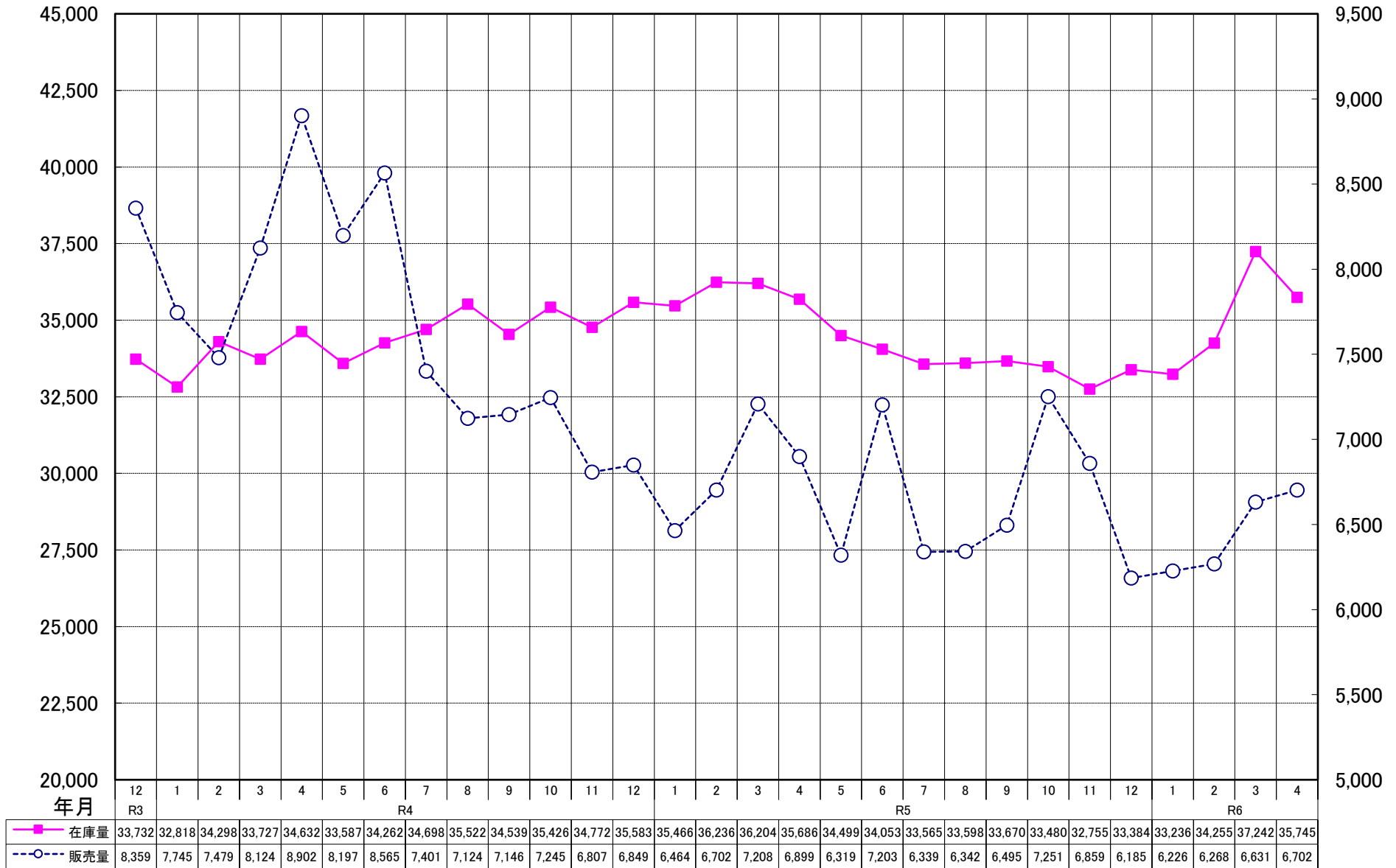
月/トン

| 販売・冷延 | | 令和4年度 | | | | 令和5年度 | | | | 令和6年度 | | | | 前期比 | 前年比 | 前々年比 |
|----------|-------|-------|-------|--------|-------|-------|-------|--------|-------|-------|----|----|-------|--------|--------|--------|
| | | 4～6月 | 7～9月 | 10～12月 | 1～3月 | 4～6月 | 7～9月 | 10～12月 | 1～3月 | 4月 | 5月 | 6月 | 4～6月 | | | |
| 冷・プラズマ | 関東・新潟 | 120 | 103 | 93 | 113 | 114 | 103 | 118 | 121 | 120 | | | 120 | -1 | 6 | 0 |
| | 中部・北陸 | 22 | 20 | 13 | 11 | 18 | 22 | 12 | 12 | 11 | | | 11 | -1 | -7 | -11 |
| | 関西・四国 | 157 | 148 | 153 | 167 | 187 | 160 | 187 | 168 | 168 | | | 168 | 0 | -19 | 11 |
| | 中国 | 80 | 78 | 66 | 60 | 68 | 66 | 81 | 77 | 61 | | | 61 | -16 | -7 | -19 |
| | 九州 | 5 | 7 | 5 | 5 | 5 | 5 | 7 | 5 | 5 | | | 5 | 0 | 0 | 0 |
| | 小計 | 385 | 356 | 329 | 357 | 393 | 355 | 404 | 383 | 365 | 0 | 0 | 122 | -261 | -271 | -263 |
| 冷・シャリング | 関東・新潟 | 163 | 142 | 148 | 118 | 149 | 135 | 150 | 174 | 202 | | | 202 | 28 | 53 | 39 |
| | 中部・北陸 | 34 | 37 | 21 | 21 | 34 | 30 | 21 | 21 | 22 | | | 22 | 1 | -12 | -12 |
| | 関西・四国 | 480 | 435 | 467 | 445 | 466 | 476 | 471 | 451 | 443 | | | 443 | -8 | -23 | -37 |
| | 中国 | 51 | 43 | 43 | 42 | 40 | 38 | 47 | 33 | 32 | | | 32 | -1 | -8 | -19 |
| | 九州 | 5 | 5 | 5 | 5 | 3 | 0 | 0 | 0 | 0 | | | 0 | 0 | -3 | -5 |
| | 小計 | 734 | 662 | 684 | 631 | 692 | 679 | 689 | 679 | 699 | 0 | 0 | 233 | -446 | -459 | -501 |
| 冷・原板・含定尺 | 関東・新潟 | 1,557 | 1,056 | 1,243 | 1,108 | 1,492 | 1,216 | 1,415 | 1,392 | 1,414 | | | 1,414 | 22 | -78 | -143 |
| | 中部・北陸 | 18 | 14 | 12 | 12 | 15 | 21 | 14 | 10 | 16 | | | 16 | 6 | 1 | -2 |
| | 関西・四国 | 686 | 561 | 588 | 591 | 590 | 575 | 617 | 591 | 663 | | | 663 | 72 | 73 | -23 |
| | 中国 | 120 | 82 | 90 | 85 | 85 | 80 | 86 | 72 | 105 | | | 105 | 33 | 20 | -15 |
| | 九州 | 0 | 0 | 0 | 0 | 0 | 0 | 0 | 0 | 0 | | | 0 | 0 | 0 | 0 |
| | 小計 | 2,381 | 1,714 | 1,933 | 1,795 | 2,183 | 1,892 | 2,132 | 2,065 | 2,198 | 0 | 0 | 733 | -1,332 | -1,450 | -1,648 |
| 合計 | | 3,499 | 2,732 | 2,946 | 2,783 | 3,267 | 2,926 | 3,226 | 3,127 | 3,262 | 0 | 0 | 1,087 | -2,039 | -2,180 | -2,412 |

在庫量 トン

ANS会全国熱延品在庫・販売高

販売量 トン



ANS会熱延製品4半期販売高(月平均)

