

# 全地区経営実態アンケート調査集計表

(調査対象期間 令和5年10月～12月)

全国ステンレス流通協会連合会

全地区経営アンケート調査集計表  
(調査対象期間 令和5年10月～12月)

商社を除く

問1. 所属	地区		a)東京		b)大阪		c)名古屋		d)九州		e)中国		f)北陸		g)東北		h)四国		全地区	
	対象社数	回答社数	91	57	99	50	36	13	21	7	24	8	10	6	19	13	16	13	316	167
	回収率		62.6%		50.5%		36.1%		33.3%		33.3%		60.0%		68.4%		81.3%		52.8%	
問2.	10～12月の売上高(7～9月に比べて)																			
	a) 増加	25	44.6%	13	26.0%	7	31.8%	3	42.9%	2	25.0%	3	50.0%	1	7.7%	3	23.1%	57	32.6%	
	b) 横這い	19	33.9%	29	58.0%	13	59.1%	4	57.1%	2	25.0%	2	33.3%	9	69.2%	3	23.1%	81	46.3%	
	c) 減少	12	21.4%	8	16.0%	2	9.1%	0	0.0%	4	50.0%	1	16.7%	3	23.1%	7	53.8%	37	21.1%	
		56		50		22		7		8		6		13		13		175		
問3.	収益・採算																			
	(イ)10～12月は																			
	a) 黒字	47	83.9%	39	78.0%	17	77.3%	6	85.7%	5	62.5%	5	83.3%	6	46.2%	10	76.9%	135	77.1%	
	b) 収支トントン	8	14.3%	8	16.0%	5	22.7%	1	14.3%	1	12.5%	1	16.7%	4	30.8%	2	15.4%	30	17.1%	
	c) 赤字	1	1.8%	3	6.0%	0	0.0%	0	0.0%	2	25.0%	0	0.0%	3	23.1%	1	7.7%	10	5.7%	
		56		50		22		7		8		6		13		13		175		
	(ロ)7～9月と比べて																			
	a) 良化	19	33.3%	8	16.0%	6	27.3%	3	42.9%	2	25.0%	1	16.7%	1	7.7%	2	15.4%	42	23.9%	
	b) 横這い	22	38.6%	24	48.0%	13	59.1%	3	42.9%	3	37.5%	5	83.3%	8	61.5%	5	38.5%	83	47.2%	
	c) 悪化	16	28.1%	18	36.0%	3	13.6%	1	14.3%	3	37.5%	0	0.0%	4	30.8%	6	46.2%	51	29.0%	
		57		50		22		7		8		6		13		13		176		
問4.	在庫量(対在庫販売売上高)																			
	(イ)12月末在庫量(ヶ月)																			
	a) 1.0以下	8	14.5%	6	12.2%	4	18.2%	1	14.3%	2	25.0%	2	33.3%	3	25.0%	0	0.0%	26	15.4%	
	b) 1.1～1.5	5	9.1%	10	20.4%	5	22.7%	1	14.3%	1	12.5%	0	0.0%	1	8.3%	2	20.0%	25	14.8%	
	c) 1.6～2.0	9	16.4%	2	4.1%	4	18.2%	2	28.6%	1	12.5%	1	16.7%	2	16.7%	4	40.0%	25	14.8%	
	d) 2.1～2.5	7	12.7%	9	18.4%	5	22.7%	2	28.6%	1	12.5%	2	33.3%	3	25.0%	4	40.0%	33	19.5%	
	e) 2.6～3.0	10	18.2%	3	6.1%	2	9.1%	1	14.3%	1	12.5%	0	0.0%	2	16.7%	0	0.0%	19	11.2%	
	f) 3.1～3.5	5	9.1%	6	12.2%	2	9.1%	0	0.0%	1	12.5%	1	16.7%	1	8.3%	0	0.0%	16	9.5%	
	g) 3.6以上	11	20.0%	13	26.5%	0	0.0%	0	0.0%	1	12.5%	0	0.0%	0	0.0%	0	0.0%	25	14.8%	
		55		49		22		7		8		6		12		10		169		
	(ロ)12月末の在庫量は																			
	a) 多い	20	36.4%	21	42.9%	5	22.7%	1	14.3%	1	12.5%	1	16.7%	0	0.0%	1	10.0%	50	29.6%	
	b) 適量	33	60.0%	25	51.0%	15	68.2%	6	85.7%	5	62.5%	4	66.7%	9	75.0%	6	60.0%	103	60.9%	
	c) 少ない	2	3.6%	3	6.1%	2	9.1%	0	0.0%	2	25.0%	1	16.7%	3	25.0%	3	30.0%	16	9.5%	
		55		49		22		7		8		6		12		10		169		
問5.	これから3ヶ月間(3月)の見通し																			
	(イ)ステンレス業界の景気																			
	a) 良化	4	7.1%	1	2.0%	1	4.3%	1	14.3%	1	12.5%	0	0.0%	1	8.3%	1	8.3%	10	5.7%	
	b) 横這い	34	60.7%	36	72.0%	13	56.5%	5	71.4%	5	62.5%	5	83.3%	6	50.0%	5	41.7%	109	62.6%	
	c) 悪化	18	32.1%	13	26.0%	9	39.1%	1	14.3%	2	25.0%	1	16.7%	5	41.7%	6	50.0%	55	31.6%	
		56		50		23		7		8		6		12		12		174		
	(ロ)業績(売上高、収益)現在と比べて																			
	a) 良化	4	7.1%	4	8.0%	2	9.1%	2	28.6%	1	12.5%	0	0.0%	0	0.0%	1	8.3%	14	8.1%	
	b) 横這い	37	66.1%	35	70.0%	15	68.2%	5	71.4%	4	50.0%	3	50.0%	8	66.7%	5	41.7%	112	64.7%	
	c) 悪化	15	26.8%	11	22.0%	5	22.7%	0	0.0%	3	37.5%	3	50.0%	4	33.3%	6	50.0%	47	27.2%	
		56		50		22		7		8		6		12		12		173		

全地区経営アンケート調査集計表  
(調査対象期間 令和5年10月～12月)

商社を除く

		a)東京		b)大阪		c)名古屋		d)九州		e)中国		f)北陸		g)東北		h)四国		全地区	
問6.	取扱商品販売価格(7～9月に比べて)																		
	(イ) 薄板																		
	a) 上昇気味	2	4.1%	1	2.5%	0	0.0%	0	0.0%	0	0.0%	0	0.0%	0	0.0%	0	0.0%	3	1.9%
	b) 変わらない	6	12.2%	10	25.0%	8	34.8%	2	33.3%	0	0.0%	2	33.3%	3	25.0%	2	18.2%	33	21.4%
	c) 下降気味	41	83.7%	29	72.5%	15	65.2%	4	66.7%	7	100.0%	4	66.7%	9	75.0%	9	81.8%	118	76.6%
		49		40		23		6		7		6		12		11		154	
	(ロ) 厚板																		
	a) 上昇気味	1	2.5%	0	0.0%	0	0.0%	0	0.0%	0	0.0%	0	0.0%	0	0.0%	0	0.0%	1	0.8%
	b) 変わらない	10	25.0%	14	40.0%	10	52.6%	2	40.0%	0	0.0%	2	33.3%	3	27.3%	3	27.3%	44	33.1%
	c) 下降気味	29	72.5%	21	60.0%	9	47.4%	3	60.0%	6	100.0%	4	66.7%	8	72.7%	8	72.7%	88	66.2%
		40		35		19		5		6		6		11		11		133	
	(ハ) 棒鋼																		
	a) 上昇気味	0	0.0%	0	0.0%	0	0.0%	0	0.0%	0	0.0%	0	0.0%	0	0.0%	0	0.0%	0	0.0%
	b) 変わらない	14	34.1%	19	47.5%	9	52.9%	3	60.0%	1	14.3%	4	80.0%	3	25.0%	6	50.0%	59	42.4%
	c) 下降気味	27	65.9%	21	52.5%	8	47.1%	2	40.0%	6	85.7%	1	20.0%	9	75.0%	6	50.0%	80	57.6%
		41		40		17		5		7		5		12		12		139	
	(ニ) 形鋼																		
	a) 上昇気味	0	0.0%	0	0.0%	0	0.0%	0	0.0%	0	0.0%	0	0.0%	0	0.0%	0	0.0%	0	0.0%
	b) 変わらない	14	34.1%	21	53.8%	10	58.8%	3	60.0%	1	14.3%	4	80.0%	2	16.7%	4	36.4%	59	43.1%
	c) 下降気味	27	65.9%	18	46.2%	7	41.2%	2	40.0%	6	85.7%	1	20.0%	10	83.3%	7	63.6%	78	56.9%
		41		39		17		5		7		5		12		11		137	
	(ホ) パイプ																		
	a) 上昇気味	0	0.0%	1	2.5%	0	0.0%	0	0.0%	0	0.0%	0	0.0%	0	0.0%	0	0.0%	0	0.0%
	b) 変わらない	14	33.3%	18	45.0%	9	52.9%	4	66.7%	0	0.0%	2	40.0%	3	25.0%	4	30.8%	54	38.0%
	c) 下降気味	28	66.7%	21	52.5%	8	47.1%	2	33.3%	7	100.0%	3	60.0%	9	75.0%	9	69.2%	87	61.3%
		42		40		17		6		7		5		12		13		142	
	(ヘ) 線と線材																		
	a) 上昇気味	0	0.0%	0	0.0%	0	0.0%	0	0.0%	0	0.0%	0	0.0%	0	0.0%	0	0.0%	0	0.0%
	b) 変わらない	16	43.2%	23	65.7%	12	75.0%	3	60.0%	2	40.0%	4	80.0%	3	27.3%	8	80.0%	71	57.3%
	c) 下降気味	21	56.8%	12	34.3%	4	25.0%	2	40.0%	3	60.0%	1	20.0%	8	72.7%	2	20.0%	53	42.7%
		37		35		16		5		5		5		11		10		124	
	(ト) 工賃																		
	a) 上昇気味	11	25.6%	7	20.0%	1	6.3%	0	0.0%	0	0.0%	0	0.0%	1	10.0%	1	10.0%	21	16.0%
	b) 変わらない	29	67.4%	26	74.3%	15	93.8%	5	100.0%	4	57.1%	5	100.0%	7	70.0%	8	80.0%	99	75.6%
	c) 下降気味	3	7.0%	2	5.7%	0	0.0%	0	0.0%	3	42.9%	0	0.0%	2	20.0%	1	10.0%	11	8.4%
		43		35		16		5		7		5		10		10		131	
問7.	輸送費(運賃)対売上高比率(%)																		
	a) 0.2～1.0	13	22.8%	18	37.5%	7	33.3%	2	28.6%	2	28.6%	2	40.0%	3	23.1%	4	30.8%	51	29.8%
	b) 1.1～2.0	26	45.6%	20	41.7%	12	57.1%	4	57.1%	3	42.9%	3	60.0%	5	38.5%	7	53.8%	80	46.8%
	c) 2.1以上	18	31.6%	10	20.8%	2	9.5%	1	14.3%	2	28.6%	0	0.0%	5	38.5%	2	15.4%	40	23.4%
		57		48		21		7		7		5		13		13		171	

全地区経営アンケート調査集計表  
(調査対象期間 令和5年10月～12月)

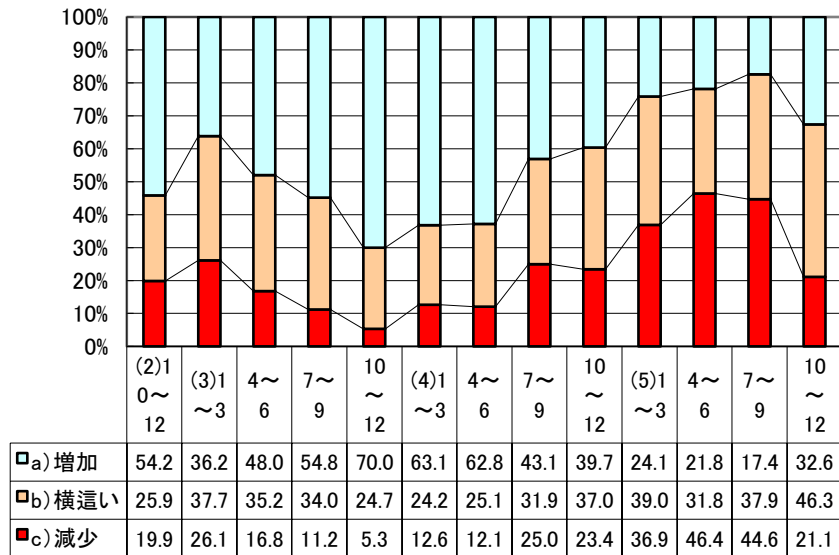
商社を除く

		a)東京		b)大阪		c)名古屋		d)九州		e)中国		f)北陸		g)東北		h)四国		全地区		
問8.	収益向上に対し実行していること または実行予定(複数可)																			
	6) 新規取引先の開拓	43		27		16		4		2		5		7		6		110		
	5) 人材教育	34		27		9		5		1		3		5		6		90		
	8) 付加価値商品の取組み	34		19		5		3		3		1		7		6		78		
	1) 営業強化(人員増強)	28		23		5		3		2		5		4		6		76		
	14) 単価の見直し	26		19		9		4		7		1		2		7		75		
	11) 在庫管理の見直し	22		12		9		2		5		2		4		7		63		
	15) 与信の見直し	12		11		5		3		2		2		4		4		43		
	17) 運搬コストの節約	18		7		5		0		1		1		4		3		39		
	20) 設備の更新	13		13		4		1		2		0		1		3		37		
	2) 営業組織の見直し	10		13		4		0		1		0		3		3		34		
	7) 新製品の販売	17		8		2		1		0		1		2		1		32		
	12) 仕入れ政策の見直し	11		10		6		0		2		0		0		3		32		
	22) 電子機器の活用(IT)	12		11		2		0		1		0		1		3		30		
	16) 販売管理費の見直し	8		6		4		1		2		2		3		3		29		
	3) 人材異動・担当変更	7		12		2		1		0		1		1		3		27		
	13) 輸入品拡大	7		5		1		0		2		0		0		2		17		
	4) セールス・エンジニアリングの推進	9		5		1		0		0		0		0		1		16		
	19) キャッシュフローの改善	6		3		2		0		0		0		1		0		12		
	18) 借入れの圧縮	5		1		1		0		0		0		0		1		8		
	9) 事業統合	2		1		0		0		0		0		0		1		4		
	10) 海外進出	2		1		0		0		0		0		0		0		3		
	21) 資産の売却	0		0		0		0		0		0		0		0		0		
問9.	「物流の2024年問題」についてお聞きます																			
	(イ)「物流問題」への対策は																			
	a)現在、実施している	16	28.1%	8	16.3%	6	30.0%	0	0.0%	1	12.5%	0	0.0%	3	23.1%	3	23.1%	37	21.4%	
	b)現在、検討中である	25	43.9%	25	51.0%	7	35.0%	5	71.4%	4	50.0%	4	66.7%	7	53.8%	7	53.8%	84	48.6%	
	c)今後、取り組みたい	14	24.6%	10	20.4%	7	35.0%	1	14.3%	1	12.5%	1	16.7%	3	23.1%	3	23.1%	40	23.1%	
	d)取り組む予定はない	2	3.5%	6	12.2%	0	0.0%	1	14.3%	2	25.0%	1	16.7%	0	0.0%	0	0.0%	12	6.9%	
		57		49		20		7		8		6		13		13		173		
	(ロ)「実施している」「検討中」の具体的内容をお教えてください(複数可)																			
	1) 他社との連携	13	16.9%	15	21.7%	6	21.4%	3	33.3%	2	22.2%	0	0.0%	5	0.0%	7	26.9%	51	21.0%	
	2)中継基地の増設	4	5.2%	4	5.8%	0	0.0%	1	11.1%	1	11.1%	0	0.0%	1	0.0%	0	0.0%	11	4.5%	
	3)トラック待ち時間の短縮	13	16.9%	9	13.0%	8	28.6%	1	11.1%	3	33.3%	3	60.0%	5	0.0%	5	19.2%	47	19.3%	
	4) 配送日数の削減	3	3.9%	6	8.7%	5	17.9%	0	0.0%	2	22.2%	1	20.0%	4	0.0%	3	11.5%	24	9.9%	
	5)ドライバーの増員	8	10.4%	10	14.5%	2	7.1%	0	0.0%	1	11.1%	0	0.0%	1	0.0%	1	3.8%	23	9.5%	
	6)トラックの増便	7	9.1%	3	4.3%	0	0.0%	2	22.2%	0	0.0%	0	0.0%	1	0.0%	0	0.0%	13	5.3%	
	7)積載量を増やす	6	7.8%	7	10.1%	1	3.6%	0	0.0%	0	0.0%	0	0.0%	0	0.0%	2	7.7%	16	6.6%	
	8) ルート便の活用	12	15.6%	8	11.6%	5	17.9%	1	11.1%	0	0.0%	1	20.0%	3	0.0%	5	19.2%	35	14.4%	
	9)IT活用による物流効率化	9	11.7%	7	10.1%	1	3.6%	1	11.1%	0	0.0%	0	0.0%	0	0.0%	2	7.7%	20	8.2%	
	10)その他	2	2.6%	0	0.0%	0	0.0%	0	0.0%	0	0.0%	0	0.0%	0	0.0%	1	3.8%	3	1.2%	
		77		69		28		9		9		5		20		26		243		

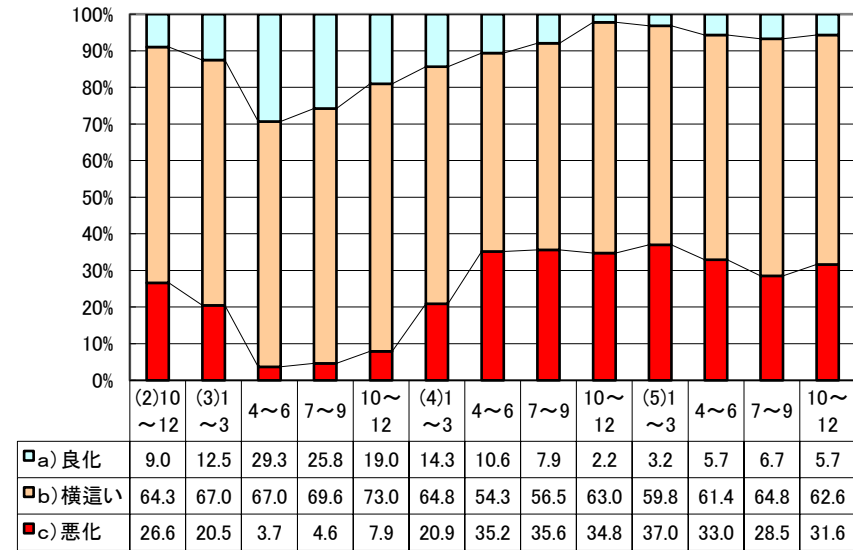
全国ステンレス流通協会連合会  
事務局長 寺尾 政記

## 推移グラフ(C)

### 売上高



### ステンレス業界の景気見通し



### 採算

