

全地区経営実態アンケート調査集計表

(調査対象期間 令和5年7月～9月)

全国ステンレス流通協会連合会

全地区経営アンケート調査集計表
(調査対象期間 令和5年7月～9月)

商社を除く

問1. 所属	地区		a)東京		b)大阪		c)名古屋		d)九州		e)中国		f)北陸		g)東北		h)四国		全地区	
	対象社数	回答社数	91	61	99	54	36	24	21	12	24	16	10	5	19	11	16	13	316	196
	回収率		67.0%		54.5%		66.7%		57.1%		66.7%		50.0%		57.9%		81.3%		62.0%	
問2.	7～9月の売上高(4～6月に比べて)																			
	a) 増加		7	11.5%	9	17.0%	5	20.8%	3	25.0%	1	6.3%	4	80.0%	0	0.0%	5	38.5%	34	17.4%
	b) 横這い		23	37.7%	23	43.4%	13	54.2%	3	25.0%	7	43.8%	0	0.0%	2	18.2%	3	23.1%	74	37.9%
	c) 減少		31	50.8%	21	39.6%	6	25.0%	6	50.0%	8	50.0%	1	20.0%	9	81.8%	5	38.5%	87	44.6%
			61		53		24		12		16		5		11		13		195	
問3.	収益・採算																			
	(イ)7～9月は																			
	a) 黒字		43	70.5%	45	83.3%	17	70.8%	8	66.7%	11	68.8%	4	80.0%	5	45.5%	9	69.2%	142	72.4%
	b) 収支トントン		14	23.0%	8	14.8%	6	25.0%	2	16.7%	4	25.0%	0	0.0%	5	45.5%	3	23.1%	42	21.4%
	c) 赤字		4	6.6%	1	1.9%	1	4.2%	2	16.7%	1	6.3%	1	20.0%	1	9.1%	1	7.7%	12	6.1%
			61		54		24		12		16		5		11		13		196	
	(ロ)4～6月と比べて																			
	a) 良化		3	5.0%	6	11.1%	3	12.5%	3	25.0%	1	6.3%	4	80.0%	1	9.1%	1	7.7%	22	11.3%
	b) 横這い		22	36.7%	22	40.7%	14	58.3%	4	33.3%	7	43.8%	0	0.0%	3	27.3%	5	38.5%	77	39.5%
	c) 悪化		35	58.3%	26	48.1%	7	29.2%	5	41.7%	8	50.0%	1	20.0%	7	63.6%	7	53.8%	96	49.2%
			60		54		24		12		16		5		11		13		195	
問4.	在庫量(対在庫販売売上高)																			
	(イ)9月末在庫量(ヶ月)																			
	a) 1.0以下		8	14.5%	4	7.5%	4	18.2%	0	0.0%	1	6.3%	2	40.0%	2	18.2%	0	0.0%	21	11.4%
	b) 1.1～1.5		5	9.1%	12	22.6%	5	22.7%	3	27.3%	4	25.0%	0	0.0%	2	18.2%	2	18.2%	33	17.9%
	c) 1.6～2.0		3	5.5%	6	11.3%	3	13.6%	3	27.3%	3	18.8%	0	0.0%	2	18.2%	4	36.4%	24	13.0%
	d) 2.1～2.5		10	18.2%	10	18.9%	4	18.2%	2	18.2%	6	37.5%	1	20.0%	3	27.3%	2	18.2%	38	20.7%
	e) 2.6～3.0		11	20.0%	1	1.9%	3	13.6%	2	18.2%	1	6.3%	1	20.0%	0	0.0%	2	18.2%	21	11.4%
	f) 3.1～3.5		6	10.9%	7	13.2%	0	0.0%	1	9.1%	0	0.0%	1	20.0%	1	9.1%	0	0.0%	16	8.7%
	g) 3.6以上		12	21.8%	13	24.5%	3	13.6%	0	0.0%	1	6.3%	0	0.0%	1	9.1%	1	9.1%	31	16.8%
			55		53		22		11		16		5		11		11		184	
	(ロ)9月末の在庫量は																			
	a) 多い		33	57.9%	26	49.1%	10	43.5%	1	9.1%	0	0.0%	2	40.0%	2	18.2%	3	25.0%	77	41.0%
	b) 適量		21	36.8%	23	43.4%	11	47.8%	10	90.9%	13	81.3%	3	60.0%	7	63.6%	9	75.0%	97	51.6%
	c) 少ない		3	5.3%	4	7.5%	2	8.7%	0	0.0%	3	18.8%	0	0.0%	2	18.2%	0	0.0%	14	7.4%
			57		53		23		11		16		5		11		12		188	
問5.	これから3ヶ月間(12月)の見通し																			
	(イ)ステンレス業界の景気																			
	a) 良化		0	0.0%	6	11.1%	3	13.0%	2	16.7%	0	0.0%	0	0.0%	0	0.0%	2	15.4%	13	6.7%
	b) 横這い		35	59.3%	34	63.0%	16	69.6%	9	75.0%	13	81.3%	5	100.0%	6	54.5%	7	53.8%	125	64.8%
	c) 悪化		24	40.7%	14	25.9%	4	17.4%	1	8.3%	3	18.8%	0	0.0%	5	45.5%	4	30.8%	55	28.5%
			59		54		23		12		16		5		11		13		193	
	(ロ)業績(売上高、収益)現在と比べて																			
	a) 良化		1	1.7%	7	13.0%	4	16.7%	4	33.3%	0	0.0%	1	20.0%	2	18.2%	1	7.7%	20	10.3%
	b) 横這い		38	64.4%	34	63.0%	17	70.8%	6	50.0%	12	75.0%	4	80.0%	3	27.3%	7	53.8%	121	62.4%
	c) 悪化		20	33.9%	13	24.1%	3	12.5%	2	16.7%	4	25.0%	0	0.0%	6	54.5%	5	38.5%	53	27.3%
			59		54		24		12		16		5		11		13		194	

全地区経営アンケート調査集計表
(調査対象期間 令和5年7月～9月)

商社を除く

		a)東京		b)大阪		c)名古屋		d)九州		e)中国		f)北陸		g)東北		h)四国		全地区	
問6.	取扱商品販売価格(4～6月に比べて)																		
	(イ) 薄板																		
	a) 上昇気味	0	0.0%	0	0.0%	0	0.0%	1	12.5%	0	0.0%	0	0.0%	0	0.0%	0	0.0%	1	0.6%
	b) 変わらない	9	19.6%	14	33.3%	8	38.1%	0	0.0%	2	15.4%	0	0.0%	1	10.0%	1	8.3%	35	22.3%
	c) 下降気味	37	80.4%	28	66.7%	13	61.9%	7	87.5%	11	84.6%	5	100.0%	9	90.0%	11	91.7%	121	77.1%
		46		42		21		8		13		5		10		12		157	
	(ロ) 厚板																		
	a) 上昇気味	0	0.0%	0	0.0%	0	0.0%	0	0.0%	0	0.0%	0	0.0%	0	0.0%	0	0.0%	0	0.0%
	b) 変わらない	9	24.3%	16	48.5%	10	55.6%	1	11.1%	3	27.3%	0	0.0%	2	20.0%	4	33.3%	45	33.3%
	c) 下降気味	28	75.7%	17	51.5%	8	44.4%	8	88.9%	8	72.7%	5	100.0%	8	80.0%	8	66.7%	90	66.7%
		37		33		18		9		11		5		10		12		135	
	(ハ) 棒鋼																		
	a) 上昇気味	4	10.5%	0	0.0%	0	0.0%	0	0.0%	0	0.0%	0	0.0%	0	0.0%	0	0.0%	4	2.9%
	b) 変わらない	12	31.6%	25	67.6%	12	70.6%	4	50.0%	9	75.0%	2	40.0%	3	33.3%	10	76.9%	77	55.4%
	c) 下降気味	22	57.9%	12	32.4%	5	29.4%	4	50.0%	3	25.0%	3	60.0%	6	66.7%	3	23.1%	58	41.7%
		38		37		17		8		12		5		9		13		139	
	(ニ) 形鋼																		
	a) 上昇気味	1	2.4%	1	2.8%	0	0.0%	0	0.0%	1	7.7%	0	0.0%	0	0.0%	0	0.0%	3	2.1%
	b) 変わらない	20	47.6%	23	63.9%	12	70.6%	4	50.0%	10	76.9%	1	20.0%	3	30.0%	5	41.7%	78	54.5%
	c) 下降気味	21	50.0%	12	33.3%	5	29.4%	4	50.0%	2	15.4%	4	80.0%	7	70.0%	7	58.3%	62	43.4%
		42		36		17		8		13		5		10		12		143	
	(ホ) パイプ																		
	a) 上昇気味	4	9.1%	0	0.0%	0	0.0%	0	0.0%	0	0.0%	0	0.0%	0	0.0%	0	0.0%	4	2.7%
	b) 変わらない	15	34.1%	19	50.0%	13	76.5%	4	44.4%	6	42.9%	1	20.0%	3	30.0%	1	8.3%	62	41.6%
	c) 下降気味	25	56.8%	19	50.0%	4	23.5%	5	55.6%	8	57.1%	4	80.0%	7	70.0%	11	91.7%	83	55.7%
		44		38		17		9		14		5		10		12		149	
	(ヘ) 線と線材																		
	a) 上昇気味	1	2.9%	0	0.0%	0	0.0%	0	0.0%	0	0.0%	0	0.0%	0	0.0%	0	0.0%	1	0.9%
	b) 変わらない	13	37.1%	22	71.0%	11	84.6%	3	60.0%	9	90.0%	1	25.0%	2	28.6%	6	50.0%	67	57.3%
	c) 下降気味	21	60.0%	9	29.0%	2	15.4%	2	40.0%	1	10.0%	3	75.0%	5	71.4%	6	50.0%	49	41.9%
		35		31		13		5		10		4		7		12		117	
	(ト) 工賃																		
	a) 上昇気味	8	21.6%	5	12.5%	2	13.3%	0	0.0%	1	11.1%	0	0.0%	1	12.5%	0	0.0%	17	13.0%
	b) 変わらない	25	67.6%	32	80.0%	12	80.0%	5	100.0%	7	77.8%	4	80.0%	6	75.0%	10	83.3%	101	77.1%
	c) 下降気味	4	10.8%	3	7.5%	1	6.7%	0	0.0%	1	11.1%	1	20.0%	1	12.5%	2	16.7%	13	9.9%
		37		40		15		5		9		5		8		12		131	
問7.	輸送費(運賃)対売上高比率(%)																		
	a) 0.2～1.0	13	22.8%	19	38.0%	6	26.1%	1	9.1%	2	13.3%	2	50.0%	1	9.1%	5	38.5%	49	26.6%
	b) 1.1～2.0	23	40.4%	23	46.0%	13	56.5%	7	63.6%	9	60.0%	2	50.0%	4	36.4%	7	53.8%	88	47.8%
	c) 2.1以上	21	36.8%	8	16.0%	4	17.4%	3	27.3%	4	26.7%	0	0.0%	6	54.5%	1	7.7%	47	25.5%
		57		50		23		11		15		4		11		13		184	

全地区経営アンケート調査集計表
(調査対象期間 令和5年7月～9月)

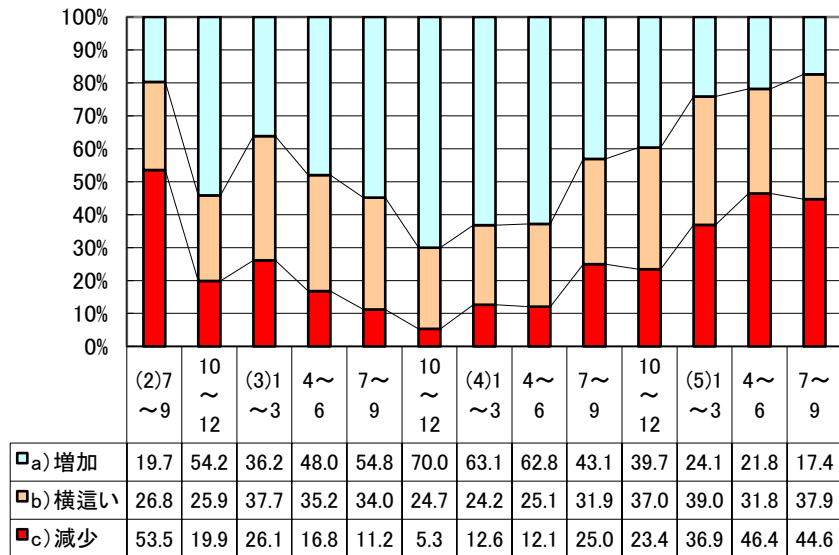
商社を除く

		a)東京		b)大阪		c)名古屋		d)九州		e)中国		f)北陸		g)東北		h)四国		全地区		
問8.	収益向上に対し実行していること または実行予定(複数可)																			
	6) 新規取引先の開拓	36		33		13		9		7		4		8		6		116		
	5) 人材教育	30		25		6		3		6		2		5		6		83		
	1) 営業強化(人員増強)	32		21		9		4		5		3		4		4		82		
	8) 付加価値商品の取組み	34		16		8		3		5		0		6		8		80		
	14) 単価の見直し	25		15		6		6		8		1		6		7		74		
	11) 在庫管理の見直し	23		17		10		7		5		2		3		5		72		
	12) 仕入れ政策の見直し	19		15		6		5		6		0		1		3		55		
	15) 与信の見直し	16		13		4		5		4		1		3		3		49		
	2) 営業組織の見直し	9		16		5		0		3		0		2		4		39		
	17) 運搬コストの節約	15		7		6		2		4		0		2		3		39		
	22) 電子機器の活用(IT)	14		14		3		3		1		0		0		3		38		
	20) 設備の更新	14		8		5		2		6		0		0		2		37		
	3) 人材異動・担当変更	11		10		2		1		1		1		1		2		29		
	16) 販売管理費の見直し	8		6		4		3		2		0		4		2		29		
	7) 新製品の販売	14		3		4		1		3		0		0		1		26		
	4) セールス・エンジニアリングの推進	10		6		1		0		0		0		0		2		19		
	13) 輸入品拡大	3		3		3		1		2		0		0		3		15		
	18) 借入れの圧縮	3		4		2		1		0		0		0		0		10		
	19) キャッシュフローの改善	5		3		0		0		0		0		1		1		10		
	9) 事業統合	3		2		0		0		0		0		0		1		6		
	10) 海外進出	1		3		0		0		0		0		0		0		4		
	21) 資産の売却	1		1		0		0		0		0		0		0		2		
問9.	「デジタル化」についてお聞きます																			
	(イ) 「デジタル化に対する取り組み状況」は																			
	a) 現在取り組んでいる	31	53.4%	27	51.9%	5	26.3%	6	50.0%	6	37.5%	1	20.0%	5	50.0%	6	46.2%	87	47.0%	
	b) 現在計画中である	11	19.0%	7	13.5%	4	21.1%	4	33.3%	7	43.8%	1	20.0%	3	30.0%	1	7.7%	38	20.5%	
	c) 今後取り組みたい	13	22.4%	17	32.7%	10	52.6%	2	16.7%	2	12.5%	2	40.0%	2	20.0%	6	46.2%	54	29.2%	
	d) 取り組む予定はない	3	5.2%	1	1.9%	0	0.0%	0	0.0%	1	6.3%	1	20.0%	0	0.0%	0	0.0%	6	3.2%	
		58		52		19		12		16		5		10		13		185		
	(ロ) 「取り組んでいる(計画中を含む)」「取り組みたい」項目をお教えてください(複数可)																			
	1) 在庫管理	27	16.8%	25	17.4%	8	14.0%	7	20.0%	8	19.0%	0	0.0%	4	0.0%	9	22.5%	88	17.4%	
	2) 仕入・調達	23	14.3%	19	13.2%	6	10.5%	6	17.1%	7	16.7%	0	0.0%	3	0.0%	2	5.0%	66	13.0%	
	3) 流通・販売	21	13.0%	16	11.1%	6	10.5%	2	5.7%	2	4.8%	0	0.0%	1	0.0%	1	2.5%	49	9.7%	
	4) 保守・アフターサービス	0	0.0%	1	0.7%	0	0.0%	0	0.0%	0	0.0%	0	0.0%	0	0.0%	0	0.0%	1	0.2%	
	5) 業務管理	23	14.3%	27	18.8%	10	17.5%	9	25.7%	9	21.4%	3	60.0%	6	0.0%	7	17.5%	94	18.5%	
	6) 社内コミュニケーション	15	9.3%	14	9.7%	6	10.5%	1	2.9%	3	7.1%	1	20.0%	4	0.0%	5	12.5%	49	9.7%	
	7) 人事・労務管理	12	7.5%	11	7.6%	6	10.5%	1	2.9%	4	9.5%	0	0.0%	2	0.0%	5	12.5%	41	8.1%	
	8) 経理・会計・財務管理	19	11.8%	13	9.0%	7	12.3%	4	11.4%	7	16.7%	1	20.0%	2	0.0%	6	15.0%	59	11.6%	
	9) 広報	3	1.9%	1	0.7%	1	1.8%	1	2.9%	0	0.0%	0	0.0%	0	0.0%	2	5.0%	8	1.6%	
	10) 他社連携	7	4.3%	7	4.9%	4	7.0%	1	2.9%	0	0.0%	0	0.0%	0	0.0%	0	0.0%	19	3.7%	
	11) 生産加工	11	6.8%	10	6.9%	3	5.3%	2	5.7%	2	4.8%	0	0.0%	1	0.0%	3	7.5%	32	6.3%	
	12) その他	0	0.0%	0	0.0%	0	0.0%	1	2.9%	0	0.0%	0	0.0%	0	0.0%	0	0.0%	1	0.2%	
		161		144		57		35		42		5		23		40		507		

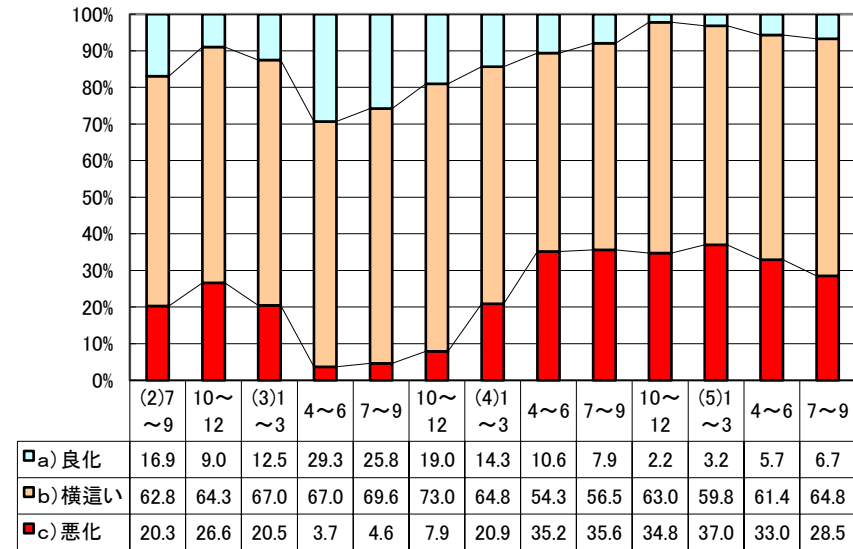
全国ステンレス流通協会連合会
事務局長 寺尾 政記

推移グラフ(C)

売上高



ステンレス業界の景気見通し



採算

