

全地区経営実態アンケート調査集計表

(調査対象期間 令和5年4月～6月)

全国ステンレス流通協会連合会

全地区経営アンケート調査集計表
(調査対象期間 令和5年4月～6月)

商社を除く

問1. 所属	地区		a)東京		b)大阪		c)名古屋		d)九州		e)中国		f)北陸		g)東北		h)四国		全地区	
	対象社数	回答社数	91	52	99	56	36	25	21	11	24	6	10	5	19	11	16	13	316	179
	回収率		57.1%		56.6%		69.4%		52.4%		25.0%		50.0%		57.9%		81.3%		56.6%	
問2.	4～6月の売上高(1～3月に比べて)																			
	a) 増加		7	13.5%	13	23.2%	7	28.0%	1	9.1%	2	33.3%	2	40.0%	2	18.2%	5	38.5%	39	21.8%
	b) 横這い		18	34.6%	15	26.8%	10	40.0%	2	18.2%	1	16.7%	3	60.0%	4	36.4%	4	30.8%	57	31.8%
	c) 減少		27	51.9%	28	50.0%	8	32.0%	8	72.7%	3	50.0%	0	0.0%	5	45.5%	4	30.8%	83	46.4%
			52		56		25		11		6		5		11		13		179	
問3.	収益・採算																			
	(イ)4～6月は																			
	a) 黒字		42	80.8%	45	80.4%	21	84.0%	8	72.7%	5	83.3%	4	80.0%	8	72.7%	9	69.2%	142	79.3%
	b) 収支トントン		5	9.6%	10	17.9%	3	12.0%	3	27.3%	1	16.7%	0	0.0%	3	27.3%	4	30.8%	29	16.2%
	c) 赤字		5	9.6%	1	1.8%	1	4.0%	0	0.0%	0	0.0%	1	20.0%	0	0.0%	0	0.0%	8	4.5%
			52		56		25		11		6		5		11		13		179	
	(ロ)1～3月と比べて																			
	a) 良化		5	9.8%	7	12.5%	4	16.0%	1	9.1%	0	0.0%	0	0.0%	1	9.1%	3	23.1%	21	11.9%
	b) 横這い		15	29.4%	26	46.4%	13	52.0%	3	27.3%	1	16.7%	4	80.0%	2	18.2%	6	46.2%	70	39.5%
	c) 悪化		31	60.8%	23	41.1%	8	32.0%	7	63.6%	4	66.7%	1	20.0%	8	72.7%	4	30.8%	86	48.6%
			51		56		25		11		5		5		11		13		177	
問4.	在庫量(対在庫販売売上高)																			
	(イ)6月末在庫量(ヶ月)																			
	a) 1.0以下		4	8.0%	5	9.4%	4	16.0%	0	0.0%	0	0.0%	2	40.0%	3	27.3%	0	0.0%	18	10.4%
	b) 1.1～1.5		6	12.0%	8	15.1%	6	24.0%	2	18.2%	1	16.7%	0	0.0%	1	9.1%	2	16.7%	26	15.0%
	c) 1.6～2.0		7	14.0%	9	17.0%	4	16.0%	2	18.2%	0	0.0%	0	0.0%	2	18.2%	4	33.3%	28	16.2%
	d) 2.1～2.5		6	12.0%	9	17.0%	5	20.0%	3	27.3%	2	33.3%	2	40.0%	3	27.3%	2	16.7%	32	18.5%
	e) 2.6～3.0		9	18.0%	5	9.4%	3	12.0%	3	27.3%	2	33.3%	1	20.0%	2	18.2%	3	25.0%	28	16.2%
	f) 3.1～3.5		9	18.0%	3	5.7%	1	4.0%	0	0.0%	1	16.7%	0	0.0%	0	0.0%	0	0.0%	14	8.1%
	g) 3.6以上		9	18.0%	14	26.4%	2	8.0%	1	9.1%	0	0.0%	0	0.0%	0	0.0%	1	8.3%	27	15.6%
			50		53		25		11		6		5		11		12		173	
	(ロ)6月末の在庫量は																			
	a) 多い		31	60.8%	30	55.6%	11	44.0%	3	27.3%	3	50.0%	1	20.0%	4	36.4%	4	33.3%	87	49.7%
	b) 適量		17	33.3%	20	37.0%	11	44.0%	6	54.5%	3	50.0%	4	80.0%	5	45.5%	5	41.7%	71	40.6%
	c) 少ない		3	5.9%	4	7.4%	3	12.0%	2	18.2%	0	0.0%	0	0.0%	2	18.2%	3	25.0%	17	9.7%
			51		54		25		11		6		5		11		12		175	
問5.	これから3ヶ月間(9月)の見通し																			
	(イ)ステンレス業界の景気																			
	a) 良化		4	7.7%	5	8.9%	1	4.3%	0	0.0%	0	0.0%	0	0.0%	0	0.0%	0	0.0%	10	5.7%
	b) 横這い		28	53.8%	30	53.6%	21	91.3%	6	54.5%	4	66.7%	2	40.0%	7	63.6%	10	83.3%	108	61.4%
	c) 悪化		20	38.5%	21	37.5%	1	4.3%	5	45.5%	2	33.3%	3	60.0%	4	36.4%	2	16.7%	58	33.0%
			52		56		23		11		6		5		11		12		176	
	(ロ)業績(売上高、収益)現在と比べて																			
	a) 良化		7	13.5%	6	10.7%	3	13.0%	1	9.1%	1	16.7%	0	0.0%	0	0.0%	1	8.3%	19	10.8%
	b) 横這い		28	53.8%	29	51.8%	16	69.6%	7	63.6%	3	50.0%	4	80.0%	9	81.8%	9	75.0%	105	59.7%
	c) 悪化		17	32.7%	21	37.5%	4	17.4%	3	27.3%	2	33.3%	1	20.0%	2	18.2%	2	16.7%	52	29.5%
			52		56		23		11		6		5		11		12		176	

全地区経営アンケート調査集計表
(調査対象期間 令和5年4月～6月)

商社を除く

		a)東京	b)大阪	c)名古屋	d)九州	e)中国	f)北陸	g)東北	h)四国	全地区									
問6.	取扱商品販売価格(1～3月に比べて)																		
	(イ) 薄板																		
	a) 上昇気味	3	7.5%	4	9.5%	2	8.7%	0	0.0%	0	0.0%	2	20.0%	0	0.0%	11	7.8%		
	b) 変わらない	7	17.5%	11	26.2%	8	34.8%	2	40.0%	0	0.0%	0	0.0%	2	20.0%	3	25.0%	33	23.4%
	c) 下降気味	30	75.0%	27	64.3%	13	56.5%	3	60.0%	4	100.0%	5	100.0%	6	60.0%	9	75.0%	97	68.8%
		40		42		23		5		4		5		10		12		141	
	(ロ) 厚板																		
	a) 上昇気味	1	3.3%	2	6.5%	1	5.3%	0	0.0%	0	0.0%	0	0.0%	2	20.0%	0	0.0%	6	5.2%
	b) 変わらない	10	33.3%	15	48.4%	10	52.6%	3	50.0%	0	0.0%	0	0.0%	3	30.0%	4	33.3%	45	38.8%
	c) 下降気味	19	63.3%	14	45.2%	8	42.1%	3	50.0%	3	100.0%	5	100.0%	5	50.0%	8	66.7%	65	56.0%
		30		31		19		6		3		5		10		12		116	
	(ハ) 棒鋼																		
	a) 上昇気味	4	12.1%	8	21.6%	4	23.5%	3	42.9%	1	25.0%	0	0.0%	2	20.0%	2	15.4%	24	19.4%
	b) 変わらない	18	54.5%	23	62.2%	11	64.7%	2	28.6%	3	75.0%	3	100.0%	6	60.0%	9	69.2%	75	60.5%
	c) 下降気味	11	33.3%	6	16.2%	2	11.8%	2	28.6%	0	0.0%	0	0.0%	2	20.0%	2	15.4%	25	20.2%
		33		37		17		7		4		3		10		13		124	
	(ニ) 形鋼																		
	a) 上昇気味	6	16.7%	10	28.6%	6	33.3%	3	42.9%	3	60.0%	0	0.0%	3	30.0%	6	50.0%	37	28.9%
	b) 変わらない	17	47.2%	19	54.3%	9	50.0%	3	42.9%	2	40.0%	4	80.0%	5	50.0%	4	33.3%	63	49.2%
	c) 下降気味	13	36.1%	6	17.1%	3	16.7%	1	14.3%	0	0.0%	1	20.0%	2	20.0%	2	16.7%	28	21.9%
		36		35		18		7		5		5		10		12		128	
	(ホ) パイプ																		
	a) 上昇気味	7	18.9%	9	23.1%	2	11.8%	4	50.0%	2	40.0%	0	0.0%	4	36.4%	3	25.0%	31	23.3%
	b) 変わらない	15	40.5%	20	51.3%	14	82.4%	1	12.5%	3	60.0%	4	100.0%	5	45.5%	5	41.7%	67	50.4%
	c) 下降気味	15	40.5%	10	25.6%	1	5.9%	3	37.5%	0	0.0%	0	0.0%	2	18.2%	4	33.3%	35	26.3%
		37		39		17		8		5		4		11		12		133	
	(ヘ) 線と線材																		
	a) 上昇気味	3	12.5%	6	18.2%	2	12.5%	3	60.0%	1	25.0%	0	0.0%	2	28.6%	1	9.1%	18	17.3%
	b) 変わらない	12	50.0%	19	57.6%	12	75.0%	0	0.0%	3	75.0%	3	75.0%	4	57.1%	8	72.7%	61	58.7%
	c) 下降気味	9	37.5%	8	24.2%	2	12.5%	2	40.0%	0	0.0%	1	25.0%	1	14.3%	2	18.2%	25	24.0%
		24		33		16		5		4		4		7		11		104	
	(ト) 工賃																		
	a) 上昇気味	11	34.4%	8	23.5%	1	6.7%	1	16.7%	0	0.0%	0	0.0%	3	50.0%	0	0.0%	24	21.6%
	b) 変わらない	21	65.6%	21	61.8%	13	86.7%	5	83.3%	3	75.0%	4	100.0%	3	50.0%	10	100.0%	80	72.1%
	c) 下降気味	0	0.0%	5	14.7%	1	6.7%	0	0.0%	1	25.0%	0	0.0%	0	0.0%	0	0.0%	7	6.3%
		32		34		15		6		4		4		6		10		111	
問7.	輸送費(運賃)対売上高比率(%)																		
	a) 0.2～1.0	9	17.6%	18	33.3%	8	34.8%	2	20.0%	1	20.0%	2	50.0%	3	27.3%	5	45.5%	48	28.4%
	b) 1.1～2.0	25	49.0%	25	46.3%	11	47.8%	5	50.0%	2	40.0%	2	50.0%	5	45.5%	5	45.5%	80	47.3%
	c) 2.1以上	17	33.3%	11	20.4%	4	17.4%	3	30.0%	2	40.0%	0	0.0%	3	27.3%	1	9.1%	41	24.3%
		51		54		23		10		5		4		11		11		169	

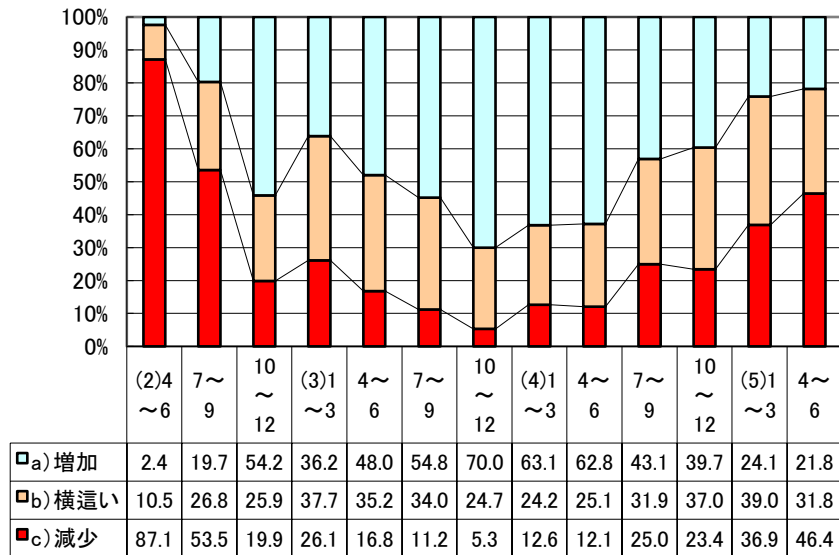
全地区経営アンケート調査集計表
(調査対象期間 令和5年4月～6月)

商社を除く

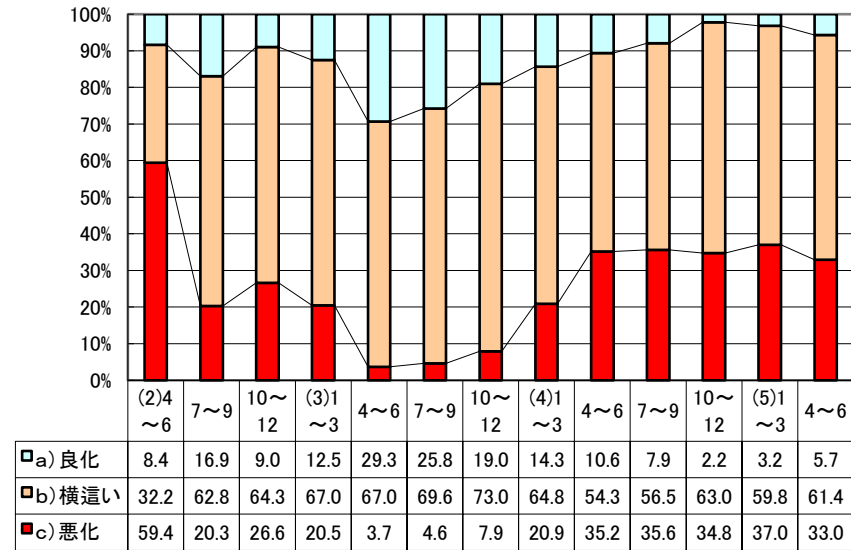
		a)東京	b)大阪	c)名古屋	d)九州	e)中国	f)北陸	g)東北	h)四国	全地区									
問8.	収益向上に対し実行していることまたは実行予定(複数可)																		
	6) 新規取引先の開拓	31	27	17	6	1	4	8	7	101									
	1) 営業強化(人員増強)	29	31	9	4	3	3	8	3	90									
	5) 人材教育	19	26	13	8	1	4	5	5	81									
	14) 単価の見直し	24	19	9	6	2	2	6	7	75									
	8) 付加価値商品の取組み	28	14	9	4	2	1	7	5	70									
	11) 在庫管理の見直し	23	13	13	5	3	1	3	4	65									
	15) 与信の見直し	14	18	8	2	1	2	4	4	53									
	12) 仕入れ政策の見直し	15	9	8	0	2	0	1	3	38									
	17) 運搬コストの節約	13	11	7	3	0	0	1	2	37									
	22) 電子機器の活用(IT)	10	13	4	2	2	0	1	3	35									
	16) 販売管理費の見直し	10	6	6	2	1	1	3	3	32									
	20) 設備の更新	8	9	5	2	0	0	1	5	30									
	7) 新製品の販売	12	8	4	1	0	0	0	3	28									
	2) 営業組織の見直し	6	10	3	1	0	0	1	0	21									
	3) 人材異動・担当変更	8	7	3	1	1	0	0	0	20									
	4) セールス・エンジニアリングの推進	8	5	3	0	0	0	0	1	17									
	19) キャッシュフローの改善	6	3	2	1	0	0	1	2	15									
	13) 輸入品拡大	2	4	2	0	0	0	0	2	10									
	18) 借入れの圧縮	7	2	0	0	0	0	0	1	10									
	9) 事業統合	3	0	1	0	0	0	0	0	4									
	10) 海外進出	0	3	0	0	0	0	1	0	4									
	21) 資産の売却	2	1	0	0	0	0	0	0	3									
問9.	「デジタル化」についてお聞きます																		
	(イ)「デジタル化に対する取り組み状況」は																		
	a) 現在取り組んでいる	25	49.0%	28	54.9%	8	34.8%	5	50.0%	3	50.0%	2	40.0%	7	70.0%	5	38.5%	83	49.1%
	b) 現在計画中である	16	31.4%	7	13.7%	7	30.4%	4	40.0%	1	16.7%	1	20.0%	1	10.0%	3	23.1%	40	23.7%
	c) 今後取り組みたい	10	19.6%	15	29.4%	7	30.4%	1	10.0%	1	16.7%	1	20.0%	2	20.0%	4	30.8%	41	24.3%
	d) 取り組む予定はない	0	0.0%	1	2.0%	1	4.3%	0	0.0%	1	16.7%	1	20.0%	0	0.0%	1	7.7%	5	3.0%
		51		51		23		10		6		5		10		13		169	
	(ロ)「取り組んでいる(計画中を含む)」「取り組みたい」項目をお教えてください(複数可)																		
	1) 在庫管理	26	19.5%	33	18.4%	10	14.9%	8	29.6%	4	23.5%	2	28.6%	6	0.0%	6	14.3%	95	19.0%
	2) 仕入・調達	14	10.5%	17	9.5%	10	14.9%	4	14.8%	0	0.0%	0	0.0%	3	0.0%	5	11.9%	53	10.6%
	3) 流通・販売	12	9.0%	19	10.6%	5	7.5%	3	11.1%	1	5.9%	0	0.0%	1	0.0%	4	9.5%	45	9.0%
	4) 保守・アフターサービス	1	0.8%	2	1.1%	0	0.0%	0	0.0%	1	5.9%	0	0.0%	0	0.0%	2	4.8%	6	1.2%
	5) 業務管理	21	15.8%	35	19.6%	11	16.4%	5	18.5%	2	11.8%	2	28.6%	7	0.0%	7	16.7%	90	18.0%
	6) 社内コミュニケーション	17	12.8%	19	10.6%	5	7.5%	2	7.4%	4	23.5%	1	14.3%	3	0.0%	4	9.5%	55	11.0%
	7) 人事・労務管理	15	11.3%	13	7.3%	6	9.0%	1	3.7%	1	5.9%	0	0.0%	1	0.0%	3	7.1%	40	8.0%
	8) 経理・会計・財務管理	15	11.3%	16	8.9%	12	17.9%	3	11.1%	4	23.5%	1	14.3%	4	0.0%	5	11.9%	60	12.0%
	9) 広報	1	0.8%	6	3.4%	0	0.0%	0	0.0%	0	0.0%	0	0.0%	0	0.0%	0	0.0%	7	1.4%
	10) 他社連携	4	3.0%	9	5.0%	5	7.5%	0	0.0%	0	0.0%	0	0.0%	1	0.0%	4	9.5%	23	4.6%
	11) 生産加工	7	5.3%	8	4.5%	3	4.5%	1	3.7%	0	0.0%	0	0.0%	1	0.0%	2	4.8%	22	4.4%
	12) その他	0	0.0%	2	1.1%	0	0.0%	0	0.0%	0	0.0%	1	14.3%	0	0.0%	0	0.0%	3	0.6%
		133		179		67		27		17		7		27		42		499	

推移グラフ(C)

売上高



ステンレス業界の景気見通し



採算

