

ANS会ステンレス鋼板調査票(まとめ)

ANS

令和5年4月

自販用在庫量と販売量

R5.5.29

(単位:トン)

| 鋼種 | 品種 | 前月末在庫 | 当月販売量 | 当月末在庫 | | | | | | 在庫増減 | |
|-----------|-----|---------------|---------------|----------|---------------|--------------|---------------|--------------|------------|---------------|--------------|
| | | | | 東北・北海道 | 関東・新潟 | 中部・北陸 | 関西・四国 | 中国 | 九州 | | 合計 |
| Ni系 | 熱延品 | 28,228 | 6,899 | 0 | 10,400 | 804 | 10,488 | 5,243 | 727 | 27,662 | ▲ 566 |
| | 冷延品 | 5,550 | 3,125 | 0 | 1,925 | 226 | 2,449 | 811 | 20 | 5,431 | ▲ 119 |
| | 小計 | 33,779 | 10,024 | 0 | 12,325 | 1,029 | 12,937 | 6,054 | 747 | 33,092 | ▲ 687 |
| Cr系 | 熱延品 | 931 | 0 | 0 | 110 | 0 | 797 | 15 | 0 | 922 | ▲ 9 |
| | 冷延品 | 150 | 0 | 0 | 52 | 0 | 69 | 64 | 0 | 185 | 35 |
| | 小計 | 1,081 | 0 | 0 | 162 | 0 | 866 | 79 | 0 | 1,107 | 26 |
| Mn系 | 熱延品 | 0 | 0 | 0 | 0 | 0 | 0 | 0 | 0 | 0 | 0 |
| | 冷延品 | 0 | 0 | 0 | 0 | 0 | 0 | 0 | 0 | 0 | 0 |
| | 小計 | 0 | 0 | 0 | 0 | 0 | 0 | 0 | 0 | 0 | 0 |
| 合計 | | 34,860 | 10,024 | 0 | 12,487 | 1,029 | 13,803 | 6,133 | 747 | 34,199 | ▲ 661 |

報告条件

- ① 月末在庫は自社在庫のみを報告する。
- ② 自社工場以外、中継倉庫、外注先の自社在庫を含む
- ③ HCSは板形状になったもの。Hcoilは熱延コイル。
JSCA統計を出しているANS会社は、HcoilはJSCAで報告。
- ④ 冷延品は厚板シャリング二付随するものを指し、JSCA・流通統計と重複しない。
- ⑤ Ni系とは、オーステナイト系ステンレス鋼(300系)二相系、析出硬化系を含む。
- ⑥ Cr系とはフェライト系及びマルテンサイト系鋼(400系)
- ⑦ Mn系とはオーステナイト系ステンレス鋼の内Ni6%未満3%以上(200系)

ANS会ステンレス鋼板調査表

【令和5年4月末現在】

(1) 材料在庫調査

(単位：トン)

| | | 熱延品 | | | | 冷延品 | 合計 | 報告条件 |
|-------|---------|--------|-------|-------|--------|-------|--------|--|
| | | 4Hi | HCS | HCoil | 当月末 | | | |
| Ni系 | SUS304系 | 14,020 | 5,339 | 708 | 20,067 | 4,634 | 24,700 | ①当月末在庫は自社在庫のみを報告する。 ②自社工場以外、中継倉庫、外注先の自社在庫を含む ③HCSは板形状になったもの。Hcoilは熱延コイル。 JSCA統計を出しているANS会社は、HcoilはJSCAで報告。 ④冷延品は厚板シャリングに付随するものを指し、JSCA・流通統計と重複しない。 ⑤Ni系とはオーステナイト系ステンレス鋼（300系）二相系、析出硬化系を含む。 ⑥Cr系とはフェライト系及びマルテンサイト系ステンレス鋼（400系）。 ⑦Mn系とはオーステナイト系ステンレス鋼の内Ni6%未満Mn3%以上（200系） |
| | SUS316系 | 5,088 | 1,419 | 0 | 6,507 | 554 | 7,061 | |
| | その他 | 784 | 304 | 0 | 1,088 | 243 | 1,331 | |
| | 計 | 19,892 | 7,062 | 708 | 27,662 | 5,431 | 33,092 | |
| Cr系 | | 697 | 204 | 21 | 922 | 185 | 1,107 | |
| Mn系 | | 0 | 0 | 0 | 0 | 0 | 0 | |
| 母材合計 | | 20,589 | 7,266 | 729 | 28,584 | 5,616 | 34,199 | |
| 残材・端板 | | | | | 7,102 | 419 | 7,521 | |
| 材料合計 | | | | | 35,686 | 6,034 | 41,720 | |

| | | | |
|-------------|------|------|------|
| 在庫比率（単位：ヶ月） | 5.17 | 1.93 | 4.16 |
|-------------|------|------|------|

(2) 販売実態調査

(単位：トン)

| | 熱延品 | 冷延品 | 合計 | 報告条件 |
|----------------|-------|-------|--------|---|
| ①プラズマ製品（含むレーザ） | 3,572 | 386 | 3,958 | ①プラズマ製品（含むレーザ）は製品重量のみ記入、 最小原板の70%換算でも可といたします。 ②原板のままとは未加工で販売したもの。 |
| ②シャリング製品 | 1,637 | 686 | 2,323 | |
| ③原板のまま（含む定尺） | 1,689 | 2,054 | 3,743 | |
| 合計 | 6,899 | 3,125 | 10,024 | |

| | | |
|----------|-------|---------|
| スクラップ発生量 | 1,278 | (単位：トン) |
|----------|-------|---------|

| | |
|----------|---|
| ①調査の目的 | 全国のステンレス厚板シャリング業界の経営安定に寄与し、内外に広く公表できる統計資料にすることを目的とする。 |
| ②個企業情報機密 | 公表するものは集計表のみとし、個企業情報は機密扱いとする。 |
| ③提出期日 | 毎月15日までに事務局へ電子メールで報告、毎月20日に電子メールで配信する。 メールアドレス：tsda2000@sweet.ocn.ne.jp Fax:03-5687-8551 |

全国ステンレス厚板シャリング工業会

調査表No.

全国

ANS会ステンレス鋼板調査表

【令和5年4月末現在】

(1) 材料在庫調査

(単位：トン)

| | | 熱延品 | | | 冷延品 | 合計 | 報告条件 | |
|-------|---------|-------|-------|-------|--------|-------|--------|--|
| | | 4Hi | HCS | HCoil | | | | 当月末 |
| Ni系 | SUS304系 | 5,971 | 1,586 | 405 | 7,961 | 1,725 | 9,686 | ①当月末在庫は自社在庫のみを報告する。 ②自社工場以外、中継倉庫、外注先の自社在庫を含む ③HCSは板形状になったもの。Hcoilは熱延コイル。 JSCA統計を出しているANS会社は、HcoilはJSCAで報告。 ④冷延品は厚板シャリングに付随するものを指し、JSCA・流通統計と重複しない。 ⑤Ni系とはオーステナイト系ステンレス鋼（300系）二相系、析出硬化系を含む。 ⑥Cr系とはフェライト系及びマルテンサイト系ステンレス鋼（400系）。 ⑦Mn系とはオーステナイト系ステンレス鋼の内Ni6%未満Mn3%以上（200系） |
| | SUS316系 | 1,469 | 431 | 0 | 1,900 | 132 | 2,032 | |
| | その他 | 415 | 124 | 0 | 539 | 68 | 607 | |
| | 計 | 7,854 | 2,140 | 405 | 10,400 | 1,925 | 12,325 | |
| Cr系 | | 99 | 11 | 0 | 110 | 52 | 162 | |
| Mn系 | | 0 | 0 | 0 | 0 | 0 | 0 | |
| 母材合計 | | 7,953 | 2,151 | 405 | 10,510 | 1,977 | 12,487 | |
| 残材・端板 | | | | | 3,952 | 198 | 4,150 | |
| 材料合計 | | | | | 14,462 | 2,175 | 16,637 | |

| | | | |
|-------------|------|------|------|
| 在庫比率（単位：ヶ月） | 6.04 | 1.36 | 4.17 |
|-------------|------|------|------|

(2) 販売実態調査

(単位：トン)

| | 熱延品 | 冷延品 | 合計 | 報告条件 |
|----------------|-------|-------|-------|--|
| ①プラズマ製品（含むレーザ） | 1,436 | 126 | 1,562 | ①プラズマ製品（含むレーザ）は製品重量のみ記入、最小原板の70%換算でも可といたします。 |
| ②シャリング製品 | 483 | 153 | 636 | |
| ③原板のまま（含む定尺） | 475 | 1,318 | 1,793 | ②原板のままとは未加工で販売したもの。 |
| 合計 | 2,394 | 1,597 | 3,991 | |

| | | |
|----------|-----|---------|
| スクラップ発生量 | 451 | (単位：トン) |
|----------|-----|---------|

| | |
|----------|---|
| ①調査の目的 | 全国のステンレス厚板シャリング業界の経営安定に寄与し、内外に広く公表できる統計資料にすることを目的とする。 |
| ②個企業情報機密 | 公表するものは集計表のみとし、個企業情報は機密扱いとする。 |
| ③提出期日 | 毎月15日までに事務局へ電子メールで報告、毎月20日に電子メールで配信する。 メールアドレス：tsda2000@sweet.ocn.ne.jp Fax:03-5687-8551 |

全国ステンレス厚板シャリング工業会

調査表No.

関東

ANS会ステンレス鋼板調査表

【令和5年4月末現在】

(1) 材料在庫調査

(単位：トン)

| | | 熱延品 | | | | 冷延品 | 合計 | 報告条件 |
|-------|---------|-----|-----|-------|-------|-----|-------|--|
| | | 4Hi | HCS | HCoil | 当月末 | | | |
| Ni系 | SUS304系 | 351 | 374 | 0 | 725 | 226 | 950 | ①当月末在庫は自社在庫のみを報告する。 ②自社工場以外、中継倉庫、外注先の自社在庫を含む ③HCSは板形状になったもの。Hcoilは熱延コイル。 JSCA統計を出しているANS会社は、HcoilはJSCAで報告。 ④冷延品は厚板シャリングに付随するものを指し、JSCA・流通統計と重複しない。 ⑤Ni系とはオーステナイト系ステンレス鋼（300系）二相系、析出硬化系を含む。 ⑥Cr系とはフェライト系及びマルテンサイト系ステンレス鋼（400系）。 ⑦Mn系とはオーステナイト系ステンレス鋼の内Ni6%未満Mn3%以上（200系） |
| | SUS316系 | 35 | 18 | 0 | 53 | 0 | 53 | |
| | その他 | 17 | 9 | 0 | 26 | 0 | 26 | |
| | 計 | 403 | 401 | 0 | 804 | 226 | 1,029 | |
| Cr系 | | 0 | 0 | 0 | 0 | 0 | 0 | |
| Mn系 | | 0 | 0 | 0 | 0 | 0 | 0 | |
| 母材合計 | | 403 | 401 | 0 | 804 | 226 | 1,029 | |
| 残材・端板 | | | | | 311 | 10 | 321 | |
| 材料合計 | | | | | 1,115 | 235 | 1,350 | |

| | | | |
|-------------|------|------|------|
| 在庫比率（単位：ヶ月） | 3.03 | 5.30 | 3.27 |
|-------------|------|------|------|

(2) 販売実態調査

(単位：トン)

| | 熱延品 | 冷延品 | 合計 | 報告条件 |
|----------------|-----|-----|-----|--|
| ①プラズマ製品（含むレーザ） | 112 | 11 | 123 | ①プラズマ製品（含むレーザ）は製品重量のみ記入、最小原板の70%換算でも可といたします。 |
| ②シャリング製品 | 155 | 25 | 180 | |
| ③原板のまま（含む定尺） | 102 | 9 | 110 | ②原板のままとは未加工で販売したもの。 |
| 合計 | 368 | 44 | 413 | |

| | | |
|----------|----|---------|
| スクラップ発生量 | 14 | (単位：トン) |
|----------|----|---------|

| | |
|----------|---|
| ①調査の目的 | 全国のステンレス厚板シャリング業界の経営安定に寄与し、内外に広く公表できる統計資料にすることを目的とする。 |
| ②個企業情報機密 | 公表するものは集計表のみとし、個企業情報は機密扱いとする。 |
| ③提出期日 | 毎月15日までに事務局へ電子メールで報告、毎月20日に電子メールで配信する。 メールアドレス：tsda2000@sweet.ocn.ne.jp Fax:03-5687-8551 |

全国ステンレス厚板シャリング工業会

調査表No.

名古屋

ANS会ステンレス鋼板調査表

【令和5年4月末現在】

(1) 材料在庫調査

(単位：トン)

| | | 熱延品 | | | 冷延品 | 合計 | 報告条件 | |
|-------|---------|-------|-------|-------|--------|-------|--------|--|
| | | 4Hi | HCS | HCoil | | | | |
| Ni系 | SUS304系 | 4,964 | 1,600 | 303 | 6,867 | 1,915 | 8,782 | ①当月末在庫は自社在庫のみを報告する。 ②自社工場以外、中継倉庫、外注先の自社在庫を含む ③HCSは板形状になったもの。Hcoilは熱延コイル。 JSCA統計を出しているANS会社は、HcoilはJSCAで報告。 ④冷延品は厚板シャリングに付随するものを指し、JSCA・流通統計と重複しない。 ⑤Ni系とはオーステナイト系ステンレス鋼（300系）二相系、析出硬化系を含む。 ⑥Cr系とはフェライト系及びマルテンサイト系ステンレス鋼（400系）。 ⑦Mn系とはオーステナイト系ステンレス鋼の内Ni6%未満Mn3%以上（200系） |
| | SUS316系 | 2,632 | 589 | 0 | 3,221 | 362 | 3,583 | |
| | その他 | 275 | 125 | 0 | 400 | 172 | 572 | |
| | 計 | 7,871 | 2,314 | 303 | 10,488 | 2,449 | 12,937 | |
| Cr系 | | 598 | 178 | 21 | 797 | 69 | 866 | |
| Mn系 | | 0 | 0 | 0 | 0 | 0 | 0 | |
| 母材合計 | | 8,469 | 2,492 | 324 | 11,285 | 2,518 | 13,803 | |
| 残材・端板 | | | | | 2,257 | 165 | 2,422 | |
| 材料合計 | | | | | 13,542 | 2,683 | 16,225 | |

| | | | |
|-------------|------|------|------|
| 在庫比率（単位：ヶ月） | 4.34 | 2.12 | 3.70 |
|-------------|------|------|------|

(2) 販売実態調査

(単位：トン)

| | 熱延品 | 冷延品 | 合計 | 報告条件 |
|----------------|-------|-------|-------|--|
| ①プラズマ製品（含むレーザ） | 1,416 | 177 | 1,593 | ①プラズマ製品（含むレーザ）は製品重量のみ記入、最小原板の70%換算でも可といたします。 |
| ②シャリング製品 | 837 | 463 | 1,300 | |
| ③原板のまま（含む定尺） | 870 | 625 | 1,495 | ②原板のままとは未加工で販売したもの。 |
| 合計 | 3,123 | 1,265 | 4,388 | |

| | | |
|----------|-----|---------|
| スクラップ発生量 | 627 | (単位：トン) |
|----------|-----|---------|

| | |
|----------|---|
| ①調査の目的 | 全国のステンレス厚板シャリング業界の経営安定に寄与し、内外に広く公表できる統計資料にすることを目的とする。 |
| ②個企業情報機密 | 公表するものは集計表のみとし、個企業情報は機密扱いとする。 |
| ③提出期日 | 毎月15日までに事務局へ電子メールで報告、毎月20日に電子メールで配信する。 メールアドレス：tsda2000@sweet.ocn.ne.jp Fax:03-5687-8551 |

全国ステンレス厚板シャリング工業会

調査表No.

関西

ANS会ステンレス鋼板調査表

【令和5年4月末現在】

(1) 材料在庫調査

(単位：トン)

| | | 熱延品 | | | 冷延品 | 合計 | 報告条件 |
|-------|---------|-------|-------|-------|-------|-----|--|
| | | 4Hi | HCS | HCoil | | | |
| Ni系 | SUS304系 | 2,295 | 1,697 | 0 | 3,992 | 748 | ①当月末在庫は自社在庫のみを報告する。 ②自社工場以外、中継倉庫、外注先の自社在庫を含む ③HCSは板形状になったもの。Hcoilは熱延コイル。 JSCA統計を出しているANS会社は、HcoilはJSCAで報告。 ④冷延品は厚板シャリングに付随するものを指し、JSCA・流通統計と重複しない。 ⑤Ni系とはオーステナイト系ステンレス鋼（300系）二相系、析出硬化系を含む。 ⑥Cr系とはフェライト系及びマルテンサイト系ステンレス鋼（400系）。 ⑦Mn系とはオーステナイト系ステンレス鋼の内Ni6%未満Mn3%以上（200系） |
| | SUS316系 | 782 | 366 | 0 | 1,148 | 60 | |
| | その他 | 57 | 46 | 0 | 103 | 3 | |
| | 計 | 3,134 | 2,109 | 0 | 5,243 | 811 | |
| Cr系 | | 0 | 15 | 0 | 15 | 64 | |
| Mn系 | | 0 | 0 | 0 | 0 | 0 | |
| 母材合計 | | 3,134 | 2,124 | 0 | 5,258 | 875 | |
| 残材・端板 | | | | | 362 | 16 | |
| 材料合計 | | | | | 5,620 | 891 | |

| | | | |
|-------------|------|------|------|
| 在庫比率（単位：ヶ月） | 7.73 | 4.27 | 6.96 |
|-------------|------|------|------|

(2) 販売実態調査

(単位：トン)

| | 熱延品 | 冷延品 | 合計 | 報告条件 |
|----------------|-----|-----|-----|--|
| ①プラズマ製品（含むレーザ） | 463 | 67 | 530 | ①プラズマ製品（含むレーザ）は製品重量のみ記入、最小原板の70%換算でも可といたします。 |
| ②シャリング製品 | 106 | 40 | 146 | |
| ③原板のまま（含む定尺） | 157 | 102 | 259 | |
| 合計 | 727 | 209 | 935 | ②原板のままとは未加工で販売したもの。 |

| | | |
|----------|----|---------|
| スクラップ発生量 | 94 | (単位：トン) |
|----------|----|---------|

| | |
|----------|---|
| ①調査の目的 | 全国のステンレス厚板シャリング業界の経営安定に寄与し、内外に広く公表できる統計資料にすることを目的とする。 |
| ②個企業情報機密 | 公表するものは集計表のみとし、個企業情報は機密扱いとする。 |
| ③提出期日 | 毎月15日までに事務局へ電子メールで報告、毎月20日に電子メールで配信する。 メールアドレス：tsda2000@sweet.ocn.ne.jp Fax:03-5687-8551 |

全国ステンレス厚板シャリング工業会

調査表No.

中国

ANS会ステンレス鋼板調査表

【令和5年4月末現在】

(1) 材料在庫調査

(単位：トン)

| | | 熱延品 | | | | 冷延品 | 合計 | 報告条件 |
|-------|---------|-----|-----|-------|-----|-----|-----|--|
| | | 4Hi | HCS | HCoil | 当月末 | | | |
| Ni系 | SUS304系 | 440 | 82 | 0 | 522 | 20 | 542 | ①当月末在庫は自社在庫のみを報告する。 ②自社工場以外、中継倉庫、外注先の自社在庫を含む ③HCSは板形状になったもの。Hcoilは熱延コイル。 JSCA統計を出しているANS会社は、HcoilはJSCAで報告。 ④冷延品は厚板シャリングに付随するものを指し、JSCA・流通統計と重複しない。 ⑤Ni系とはオーステナイト系ステンレス鋼（300系）二相系、析出硬化系を含む。 ⑥Cr系とはフェライト系及びマルテンサイト系ステンレス鋼（400系）。 ⑦Mn系とはオーステナイト系ステンレス鋼の内Ni6%未満Mn3%以上（200系） |
| | SUS316系 | 170 | 15 | 0 | 185 | 0 | 185 | |
| | その他 | 20 | 0 | 0 | 20 | 0 | 20 | |
| | 計 | 630 | 97 | 0 | 727 | 20 | 747 | |
| Cr系 | | 0 | 0 | 0 | 0 | 0 | | |
| Mn系 | | 0 | 0 | 0 | 0 | 0 | | |
| 母材合計 | | 630 | 97 | 0 | 727 | 20 | 747 | |
| 残材・端板 | | | | | 220 | 30 | 250 | |
| 材料合計 | | | | | 947 | 50 | 997 | |

| | | | |
|-------------|------|------|------|
| 在庫比率（単位：ヶ月） | 3.30 | 5.00 | 3.36 |
|-------------|------|------|------|

(2) 販売実態調査

(単位：トン)

| | 熱延品 | 冷延品 | 合計 | 報告条件 |
|----------------|-----|-----|-----|---|
| ①プラズマ製品（含むレーザ） | 145 | 5 | 150 | ①プラズマ製品（含むレーザ）は製品重量のみ記入、 最小原板の70%換算でも可といたします。 ②原板のままとは未加工で販売したもの。 |
| ②シャリング製品 | 57 | 5 | 62 | |
| ③原板のまま（含む定尺） | 85 | 0 | 85 | |
| 合計 | 287 | 10 | 297 | |

| | | |
|----------|----|---------|
| スクラップ発生量 | 92 | (単位：トン) |
|----------|----|---------|

| | |
|----------|---|
| ①調査の目的 | 全国のステンレス厚板シャリング業界の経営安定に寄与し、内外に広く公表できる統計資料にすることを目的とする。 |
| ②個企業情報機密 | 公表するものは集計表のみとし、個企業情報は機密扱いとする。 |
| ③提出期日 | 毎月15日までに事務局へ電子メールで報告、毎月20日に電子メールで配信する。 メールアドレス：tsda2000@sweet.ocn.ne.jp Fax:03-5687-8551 |

全国ステンレス厚板シャリング工業会

調査表No.

九州

令和5年4月度

ANS会ステンレス鋼板調査・合計表1（在庫・熱延・生産）

月/トン

| 在庫・熱延・生産別 | | 令和3年度 | | | | 令和4年度 | | | | 令和5年度 | | | | 前期比 | 前年比 | 前々年比 |
|-----------|-------|--------|--------|--------|--------|--------|--------|--------|--------|--------|----|----|-------|---------|---------|---------|
| | | 4～6月 | 7～9月 | 10～12月 | 1～3月 | 4～6月 | 7～9月 | 10～12月 | 1～3月 | 4月 | 5月 | 6月 | 4～6月 | | | |
| 熱延・4Hi | 関東・新潟 | 8,626 | 7,951 | 7,632 | 7,374 | 7,265 | 7,584 | 7,827 | 7,886 | 7,854 | | | 7,854 | -32 | 589 | -772 |
| | 中部・北陸 | 428 | 325 | 366 | 422 | 441 | 363 | 344 | 342 | 403 | | | 403 | 61 | -38 | -25 |
| | 関西・四国 | 6,931 | 6,798 | 6,880 | 7,549 | 7,700 | 7,574 | 8,065 | 7,986 | 7,871 | | | 7,871 | -115 | 171 | 940 |
| | 中国 | 3,458 | 3,230 | 2,937 | 2,905 | 3,170 | 3,109 | 2,992 | 3,113 | 3,134 | | | 3,134 | 21 | -36 | -324 |
| | 九州 | 392 | 358 | 333 | 438 | 603 | 595 | 605 | 635 | 630 | | | 630 | -5 | 27 | 238 |
| | 小計 | 19,835 | 18,662 | 18,149 | 18,688 | 19,179 | 19,226 | 19,833 | 19,962 | 19,892 | 0 | 0 | 6,631 | -13,331 | -12,549 | -13,205 |
| 熱延・HCS | 関東・新潟 | 2,225 | 2,101 | 1,962 | 1,984 | 2,039 | 2,231 | 2,257 | 2,308 | 2,140 | | | 2,140 | -168 | 101 | -85 |
| | 中部・北陸 | 413 | 355 | 346 | 361 | 384 | 346 | 422 | 455 | 401 | | | 401 | -54 | 17 | -12 |
| | 関西・四国 | 2,840 | 2,977 | 2,961 | 2,914 | 2,753 | 2,721 | 2,302 | 2,394 | 2,314 | | | 2,314 | -80 | -439 | -526 |
| | 中国 | 2,012 | 1,971 | 1,840 | 1,996 | 1,984 | 2,011 | 1,847 | 2,153 | 2,109 | | | 2,109 | -44 | 125 | 97 |
| | 九州 | 101 | 100 | 105 | 108 | 120 | 107 | 100 | 96 | 97 | | | 97 | 1 | -23 | -4 |
| | 小計 | 7,591 | 7,504 | 7,214 | 7,363 | 7,281 | 7,416 | 6,929 | 7,406 | 7,061 | 0 | 0 | 2,354 | -5,052 | -4,927 | -5,237 |
| 熱延・HCL | 関東・新潟 | 180 | 214 | 385 | 309 | 366 | 454 | 565 | 543 | 405 | | | 405 | -138 | 39 | 225 |
| | 中部・北陸 | 0 | 0 | 0 | 0 | 0 | 0 | 0 | 0 | 0 | | | 0 | 0 | 0 | 0 |
| | 関西・四国 | 595 | 510 | 463 | 400 | 337 | 326 | 284 | 290 | 303 | | | 303 | 13 | -34 | -292 |
| | 中国 | 0 | 0 | 0 | 0 | 0 | 0 | 0 | 0 | 0 | | | 0 | 0 | 0 | 0 |
| | 九州 | 0 | 0 | 0 | 0 | 0 | 0 | 0 | 0 | 0 | | | 0 | 0 | 0 | 0 |
| | 小計 | 775 | 724 | 848 | 709 | 703 | 779 | 850 | 834 | 708 | 0 | 0 | 236 | -598 | -467 | -539 |
| 合計 | | 28,201 | 26,890 | 26,211 | 26,760 | 27,163 | 27,421 | 27,612 | 28,201 | 27,661 | 0 | 0 | 9,220 | -18,981 | -17,943 | -18,981 |

令和5年4月度

ANS会ステンレス鋼板調査・合計表2（在庫・熱延）

月/トン

| 在庫・熱延 | | 令和3年度 | | | | 令和4年度 | | | | 令和5年度 | | | | 前期比 | 前年比 | 前々年比 |
|--------|-------|--------|--------|--------|--------|--------|--------|--------|--------|--------|---------|---------|--------|---------|---------|---------|
| | | 4~6月 | 7~9月 | 10~12月 | 1~3月 | 4~6月 | 7~9月 | 10~12月 | 1~3月 | 4月 | 5月 | 6月 | 4~6月 | | | |
| 熱延・Ni系 | 関東・新潟 | 10,961 | 10,182 | 9,884 | 9,562 | 9,560 | 10,269 | 10,650 | 10,737 | 10,400 | | | 10,400 | -337 | 840 | -561 |
| | 中部・北陸 | 841 | 679 | 712 | 784 | 825 | 710 | 767 | 797 | 804 | | | 804 | 7 | -21 | -37 |
| | 関西・四国 | 9,710 | 9,629 | 9,576 | 10,186 | 10,109 | 10,375 | 10,651 | 10,670 | 10,488 | | | 10,488 | -182 | 379 | 778 |
| | 中国 | 5,469 | 5,198 | 4,772 | 4,893 | 5,148 | 5,117 | 4,839 | 5,266 | 5,243 | | | 5,243 | -23 | 95 | -226 |
| | 九州 | 493 | 458 | 438 | 546 | 723 | 702 | 705 | 731 | 727 | | | 727 | -4 | 4 | 234 |
| | 小計 | 27,475 | 26,147 | 25,382 | 25,971 | 26,365 | 27,173 | 27,612 | 28,201 | 27,662 | 0 | 0 | 9,221 | -18,980 | -17,144 | -18,254 |
| 熱延・Cr系 | 関東・新潟 | 70 | 83 | 95 | 105 | 111 | 103 | 107 | 83 | 110 | | | 110 | 27 | -1 | 40 |
| | 中部・北陸 | 0 | 0 | 0 | 0 | 0 | 0 | 0 | 0 | 0 | | | 0 | 0 | 0 | 0 |
| | 関西・四国 | 656 | 656 | 729 | 684 | 681 | 740 | 777 | 817 | 797 | | | 797 | -20 | 116 | 141 |
| | 中国 | 1 | 3 | 5 | 8 | 6 | 8 | 4 | 1 | 15 | | | 15 | 14 | 9 | 14 |
| | 九州 | 0 | 0 | 0 | 0 | 0 | 0 | 0 | 0 | 0 | | | 0 | 0 | 0 | 0 |
| | 小計 | 727 | 742 | 829 | 797 | 798 | 851 | 888 | 900 | 922 | 0 | 0 | 307 | -593 | -491 | -420 |
| 熱延・Mn系 | 関東・新潟 | 0 | 0 | 0 | 0 | 0 | 0 | 0 | 0 | 0 | | | 0 | 0 | 0 | 0 |
| | 中部・北陸 | 0 | 0 | 0 | 0 | 0 | 0 | 0 | 0 | 0 | | | 0 | 0 | 0 | 0 |
| | 関西・四国 | 0 | 0 | 0 | 0 | 0 | 0 | 0 | 0 | 0 | | | 0 | 0 | 0 | 0 |
| | 中国 | 0 | 0 | 0 | 0 | 0 | 0 | 0 | 0 | 0 | | | 0 | 0 | 0 | 0 |
| | 九州 | 0 | 0 | 0 | 0 | 0 | 0 | 0 | 0 | 0 | | | 0 | 0 | 0 | 0 |
| | 小計 | 0 | 0 | 0 | 0 | 0 | 0 | 0 | 0 | 0 | 0 | 0 | 0 | 0 | 0 | 0 |
| 熱延・端板 | 関東・新潟 | 3,912 | 4,217 | 4,243 | 4,071 | 4,018 | 3,923 | 3,883 | 3,833 | 3,952 | | | 3,952 | 119 | -66 | 40 |
| | 中部・北陸 | 256 | 349 | 335 | 348 | 369 | 290 | 373 | 348 | 311 | | | 311 | -37 | -58 | 55 |
| | 関西・四国 | 2,189 | 2,410 | 2,069 | 1,843 | 2,013 | 2,115 | 1,930 | 2,104 | 2,257 | | | 2,257 | 153 | 244 | 68 |
| | 中国 | 401 | 377 | 392 | 389 | 368 | 324 | 350 | 356 | 362 | | | 362 | 6 | -6 | -39 |
| | 九州 | 196 | 180 | 185 | 197 | 230 | 243 | 225 | 227 | 220 | | | 220 | -7 | -10 | 24 |
| | 小計 | 6,955 | 7,533 | 7,225 | 6,847 | 6,998 | 6,895 | 6,760 | 6,867 | 7,102 | 0 | 0 | 2,367 | -4,500 | -4,630 | -4,587 |
| 合計 | | 35,156 | 34,422 | 33,436 | 33,615 | 34,161 | 34,920 | 35,261 | 35,969 | 35,686 | 0 | 0 | 11,895 | -24,073 | -22,265 | -23,261 |
| 在庫比率 | | 4.53 | 4.32 | 3.81 | 4.32 | 3.99 | 4.83 | 5.06 | 5.30 | 5.17 | #DIV/0! | #DIV/0! | 5.17 | -0.12 | 1.18 | 0.64 |

令和5年4月度

ANS会ステンレス鋼板調査・合計表3（在庫・冷延）

月/トン

| 在庫・冷延 | | 令和3年度 | | | | 令和4年度 | | | | 令和5年度 | | | | 前期比 | 前年比 | 前々年比 |
|--------|-------|-------|-------|--------|-------|-------|-------|--------|-------|---------|---------|-------|--------|--------|--------|--------|
| | | 4~6月 | 7~9月 | 10~12月 | 1~3月 | 4~6月 | 7~9月 | 10~12月 | 1~3月 | 4月 | 5月 | 6月 | 4~6月 | | | |
| 冷延・Ni系 | 関東・新潟 | 1,606 | 1,611 | 1,576 | 1,581 | 1,645 | 1,715 | 1,876 | 1,905 | 1,925 | | | 1,925 | 20 | 280 | 319 |
| | 中部・北陸 | 141 | 184 | 197 | 167 | 172 | 226 | 210 | 237 | 226 | | | 226 | -11 | 54 | 85 |
| | 関西・四国 | 3,022 | 3,143 | 3,081 | 2,828 | 2,645 | 2,508 | 2,357 | 2,413 | 2,449 | | | 2,449 | 36 | -196 | -573 |
| | 中国 | 883 | 958 | 985 | 964 | 976 | 961 | 825 | 843 | 811 | | | 811 | -32 | -165 | -72 |
| | 九州 | 28 | 27 | 30 | 32 | 35 | 30 | 27 | 25 | 20 | | | 20 | -5 | -15 | -8 |
| | 小計 | 5,679 | 5,923 | 5,869 | 5,571 | 5,472 | 5,440 | 5,296 | 5,422 | 5,431 | 0 | 0 | 1,810 | -3,612 | -3,662 | -3,869 |
| 冷延・Cr系 | 関東・新潟 | 19 | 31 | 34 | 19 | 38 | 57 | 55 | 46 | 52 | | | 52 | 6 | 14 | 33 |
| | 中部・北陸 | 0 | 0 | 0 | 0 | 0 | 0 | 0 | 0 | 0 | | | 0 | 0 | 0 | 0 |
| | 関西・四国 | 63 | 61 | 56 | 63 | 69 | 75 | 72 | 63 | 69 | | | 69 | 6 | 0 | 6 |
| | 中国 | 50 | 47 | 42 | 54 | 53 | 62 | 62 | 65 | 64 | | | 64 | -1 | 11 | 14 |
| | 九州 | 0 | 0 | 0 | 0 | 0 | 0 | 0 | 0 | 0 | | | 0 | 0 | 0 | 0 |
| | 小計 | 132 | 139 | 132 | 135 | 160 | 194 | 189 | 174 | 185 | 0 | 0 | 62 | -112 | -99 | -71 |
| 冷延・Mn系 | 関東・新潟 | 0 | 0 | 0 | 0 | 0 | 0 | 0 | 0 | 0 | | | 0 | 0 | 0 | 0 |
| | 中部・北陸 | 0 | 0 | 0 | 0 | 0 | 0 | 0 | 0 | 0 | | | 0 | 0 | 0 | 0 |
| | 関西・四国 | 0 | 0 | 0 | 0 | 0 | 0 | 0 | 0 | 0 | | | 0 | 0 | 0 | 0 |
| | 中国 | 0 | 0 | 0 | 0 | 0 | 0 | 0 | 0 | 0 | | | 0 | 0 | 0 | 0 |
| | 九州 | 0 | 0 | 0 | 0 | 0 | 0 | 0 | 0 | 0 | | | 0 | 0 | 0 | 0 |
| | 小計 | 0 | 0 | 0 | 0 | 0 | 0 | 0 | 0 | 0 | 0 | 0 | 0 | 0 | 0 | 0 |
| 冷延・端板 | 関東・新潟 | 175 | 171 | 158 | 170 | 176 | 195 | 175 | 197 | 198 | | | 198 | 1 | 22 | 23 |
| | 中部・北陸 | 12 | 10 | 8 | 7 | 7 | 7 | 9 | 9 | 10 | | | 10 | 1 | 3 | -2 |
| | 関西・四国 | 149 | 170 | 145 | 133 | 136 | 161 | 137 | 130 | 165 | | | 165 | 35 | 29 | 16 |
| | 中国 | 11 | 11 | 8 | 10 | 10 | 9 | 7 | 12 | 16 | | | 16 | 4 | 6 | 5 |
| | 九州 | 22 | 20 | 20 | 20 | 20 | 20 | 30 | 30 | 30 | | | 30 | 0 | 10 | 8 |
| | 小計 | 369 | 382 | 340 | 340 | 349 | 392 | 358 | 379 | 419 | 0 | 0 | 140 | -239 | -210 | -230 |
| 合計 | 6,181 | 6,444 | 6,341 | 6,046 | 5,982 | 6,025 | 5,843 | 5,975 | 6,035 | 0 | 0 | 2,012 | -3,963 | -3,970 | -4,169 | |
| 在庫比率 | 1.81 | 1.85 | 1.67 | 1.77 | 1.71 | 2.21 | 1.98 | 2.15 | 1.93 | #DIV/0! | #DIV/0! | 1.93 | -0.22 | 0.22 | 0.12 | |

令和5年4月度

ANS会ステンレス鋼板調査・合計表4（販売・熱延）

月/トン

| 販売・熱延 | | 令和3年度 | | | | 令和4年度 | | | | 令和5年度 | | | | 前期比 | 前年比 | 前々年比 |
|----------|-------|-------|-------|--------|-------|-------|-------|--------|-------|-------|----|----|-------|--------|--------|--------|
| | | 4~6月 | 7~9月 | 10~12月 | 1~3月 | 4~6月 | 7~9月 | 10~12月 | 1~3月 | 4月 | 5月 | 6月 | 4~6月 | | | |
| 熱・プラズマ | 関東・新潟 | 1,560 | 1,622 | 1,830 | 1,678 | 1,763 | 1,527 | 1,470 | 1,445 | 1,436 | | | 1,436 | -9 | -327 | -124 |
| | 中部・北陸 | 78 | 133 | 125 | 118 | 141 | 91 | 128 | 101 | 112 | | | 112 | 11 | -29 | 34 |
| | 関西・四国 | 1,449 | 1,445 | 1,638 | 1,568 | 1,800 | 1,514 | 1,389 | 1,350 | 1,416 | | | 1,416 | 66 | -384 | -33 |
| | 中国 | 478 | 574 | 599 | 376 | 508 | 432 | 524 | 395 | 463 | | | 463 | 68 | -45 | -15 |
| | 九州 | 109 | 114 | 174 | 160 | 159 | 134 | 147 | 117 | 145 | | | 145 | 28 | -14 | 36 |
| | 小計 | 3,674 | 3,888 | 4,366 | 3,901 | 4,371 | 3,698 | 3,658 | 3,408 | 3,572 | 0 | 0 | 1,191 | -2,217 | -3,181 | -2,483 |
| 熱・シャリング | 関東・新潟 | 577 | 531 | 574 | 450 | 521 | 496 | 401 | 412 | 483 | | | 483 | 71 | -38 | -94 |
| | 中部・北陸 | 110 | 170 | 172 | 160 | 159 | 146 | 151 | 138 | 155 | | | 155 | 17 | -4 | 45 |
| | 関西・四国 | 1,222 | 1,184 | 1,265 | 1,024 | 981 | 796 | 786 | 810 | 837 | | | 837 | 27 | -144 | -385 |
| | 中国 | 128 | 127 | 182 | 171 | 165 | 130 | 121 | 104 | 106 | | | 106 | 2 | -59 | -22 |
| | 九州 | 125 | 31 | 91 | 99 | 231 | 140 | 37 | 169 | 57 | | | 57 | -112 | -174 | -68 |
| | 小計 | 2,162 | 2,043 | 2,284 | 1,904 | 2,058 | 1,708 | 1,495 | 1,633 | 1,638 | 0 | 0 | 546 | -1,087 | -1,512 | -1,616 |
| 熱・原板・含定尺 | 関東・新潟 | 699 | 672 | 714 | 594 | 683 | 539 | 539 | 486 | 475 | | | 475 | -11 | -208 | -224 |
| | 中部・北陸 | 162 | 169 | 162 | 159 | 160 | 121 | 124 | 128 | 102 | | | 102 | -26 | -58 | -60 |
| | 関西・四国 | 814 | 916 | 900 | 932 | 990 | 837 | 923 | 905 | 870 | | | 870 | -35 | -120 | 56 |
| | 中国 | 192 | 234 | 302 | 250 | 236 | 241 | 168 | 174 | 157 | | | 157 | -17 | -79 | -35 |
| | 九州 | 50 | 43 | 56 | 43 | 58 | 79 | 59 | 59 | 85 | | | 85 | 26 | 27 | 35 |
| | 小計 | 1,917 | 2,034 | 2,135 | 1,978 | 2,126 | 1,817 | 1,814 | 1,751 | 1,689 | 0 | 0 | 563 | -1,188 | -1,563 | -1,354 |
| 合計 | | 7,753 | 7,965 | 8,785 | 7,783 | 8,555 | 7,223 | 6,967 | 6,792 | 6,899 | 0 | 0 | 2,300 | -4,492 | -6,255 | -5,453 |

令和5年4月度

ANS会ステンレス鋼板調査・合計表5（販売・冷延）

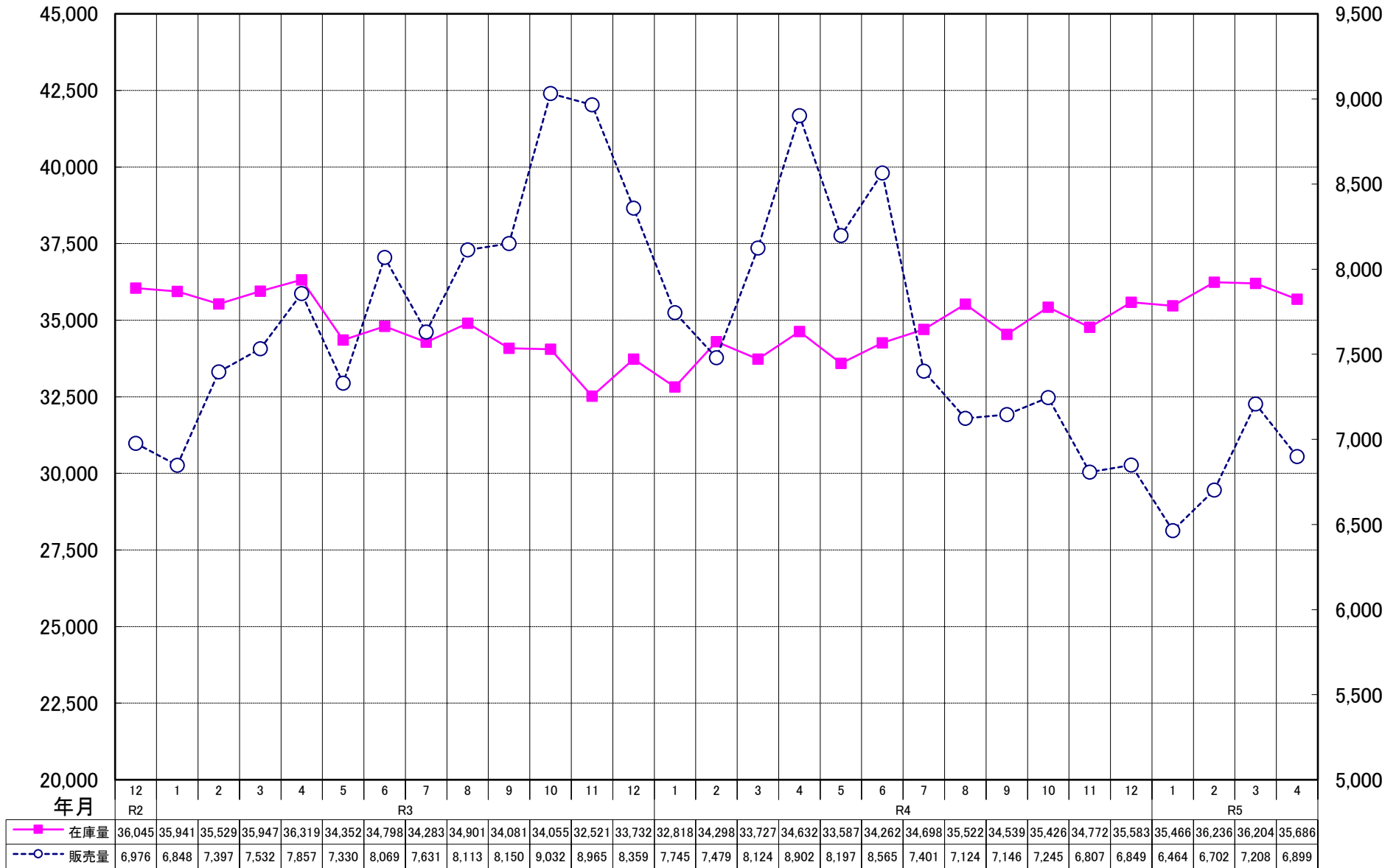
月/トン

| 販売・冷延 | | 令和3年度 | | | | 令和4年度 | | | | 令和5年度 | | | | 前期比 | 前年比 | 前々年比 |
|----------|-------|-------|-------|--------|-------|-------|-------|--------|-------|-------|----|----|-------|--------|--------|--------|
| | | 4~6月 | 7~9月 | 10~12月 | 1~3月 | 4~6月 | 7~9月 | 10~12月 | 1~3月 | 4月 | 5月 | 6月 | 4~6月 | | | |
| 冷・プラズマ | 関東・新潟 | 122 | 112 | 129 | 112 | 120 | 103 | 93 | 113 | 126 | | | 126 | 13 | 6 | 4 |
| | 中部・北陸 | 9 | 13 | 13 | 12 | 22 | 20 | 13 | 11 | 11 | | | 11 | 0 | -11 | 2 |
| | 関西・四国 | 131 | 159 | 166 | 156 | 157 | 148 | 153 | 167 | 177 | | | 177 | 10 | 20 | 46 |
| | 中国 | 56 | 77 | 101 | 97 | 80 | 78 | 66 | 60 | 67 | | | 67 | 7 | -13 | 11 |
| | 九州 | 5 | 5 | 5 | 7 | 5 | 7 | 5 | 5 | 5 | | | 5 | 0 | 0 | 0 |
| | 小計 | 323 | 366 | 415 | 383 | 385 | 356 | 329 | 357 | 386 | 0 | 0 | 129 | -228 | -256 | -194 |
| 冷・シャリング | 関東・新潟 | 180 | 186 | 201 | 180 | 163 | 142 | 148 | 118 | 153 | | | 153 | 35 | -10 | -27 |
| | 中部・北陸 | 17 | 21 | 24 | 21 | 34 | 37 | 21 | 21 | 25 | | | 25 | 4 | -9 | 8 |
| | 関西・四国 | 516 | 546 | 582 | 525 | 480 | 435 | 467 | 445 | 463 | | | 463 | 18 | -17 | -53 |
| | 中国 | 43 | 52 | 63 | 48 | 51 | 43 | 43 | 42 | 40 | | | 40 | -2 | -11 | -3 |
| | 九州 | 5 | 5 | 7 | 5 | 5 | 5 | 5 | 5 | 5 | | | 5 | 0 | 0 | 0 |
| | 小計 | 762 | 811 | 877 | 779 | 734 | 662 | 684 | 631 | 686 | 0 | 0 | 229 | -402 | -505 | -533 |
| 冷・原板・含定尺 | 関東・新潟 | 1,509 | 1,472 | 1,575 | 1,341 | 1,557 | 1,056 | 1,243 | 1,108 | 1,318 | | | 1,318 | 210 | -239 | -191 |
| | 中部・北陸 | 15 | 14 | 20 | 13 | 18 | 14 | 12 | 12 | 9 | | | 9 | -3 | -9 | -6 |
| | 関西・四国 | 658 | 694 | 763 | 768 | 686 | 561 | 588 | 591 | 625 | | | 625 | 34 | -61 | -33 |
| | 中国 | 151 | 123 | 147 | 137 | 120 | 82 | 90 | 85 | 102 | | | 102 | 17 | -18 | -49 |
| | 九州 | 0 | 0 | 0 | 0 | 0 | 0 | 0 | 0 | 0 | | | 0 | 0 | 0 | 0 |
| | 小計 | 2,333 | 2,304 | 2,504 | 2,258 | 2,381 | 1,714 | 1,933 | 1,795 | 2,054 | 0 | 0 | 685 | -1,111 | -1,696 | -1,648 |
| 合計 | | 3,418 | 3,480 | 3,796 | 3,421 | 3,499 | 2,732 | 2,946 | 2,783 | 3,126 | 0 | 0 | 1,042 | -1,741 | -2,457 | -2,376 |

在庫量 トン

ANS会全国熱延品在庫・販売高

販売量 トン



ANS会熱延製品4半期販売高(月平均)

