

全地区経営実態アンケート調査集計表

(調査対象期間 令和4年10月～12月)

全国ステンレス流通協会連合会

全地区経営アンケート調査集計表
(調査対象期間 令和4年10月～12月)

商社を除く

問1. 所属	地区		a)東京		b)大阪		c)名古屋		d)九州		e)中国		f)北陸		g)東北		h)四国		全地区	
	対象社数	回答社数	93	61	100	44	36	27	21	13	24	14	10	3	19	11	16	12	319	185
	回収率		65.6%		44.0%		75.0%		61.9%		58.3%		30.0%		57.9%		75.0%		58.0%	
問2.	10～12月の売上高(7～9月に比べて)																			
	a) 増加	26	42.6%	18	40.9%	10	38.5%	4	30.8%	5	35.7%	1	33.3%	2	18.2%	7	58.3%	73	39.7%	
	b) 横這い	25	41.0%	17	38.6%	8	30.8%	4	30.8%	4	28.6%	1	33.3%	5	45.5%	4	33.3%	68	37.0%	
	c) 減少	10	16.4%	9	20.5%	8	30.8%	5	38.5%	5	35.7%	1	33.3%	4	36.4%	1	8.3%	43	23.4%	
		61		44		26		13		14		3		11		12		184		
問3.	収益・採算																			
	(イ)10～12月は																			
	a) 黒字	55	90.2%	36	81.8%	26	96.3%	12	92.3%	10	71.4%	2	66.7%	10	90.9%	9	81.8%	160	87.0%	
	b) 収支トントン	5	8.2%	6	13.6%	1	3.7%	1	7.7%	3	21.4%	1	33.3%	1	9.1%	1	9.1%	19	10.3%	
	c) 赤字	1	1.6%	2	4.5%	0	0.0%	0	0.0%	1	7.1%	0	0.0%	0	0.0%	1	9.1%	5	2.7%	
		61		44		27		13		14		3		11		11		184		
	(ロ)7～9月と比べて																			
	a) 良化	15	24.6%	10	22.7%	6	22.2%	3	23.1%	3	21.4%	0	0.0%	2	18.2%	5	41.7%	44	23.8%	
	b) 横這い	30	49.2%	22	50.0%	15	55.6%	3	23.1%	6	42.9%	2	66.7%	5	45.5%	4	33.3%	87	47.0%	
	c) 悪化	16	26.2%	12	27.3%	6	22.2%	7	53.8%	5	35.7%	1	33.3%	4	36.4%	3	25.0%	54	29.2%	
		61		44		27		13		14		3		11		12		185		
問4.	在庫量(対在庫販売売上高)																			
	(イ)12月末在庫量(ヶ月)																			
	a) 1.0以下	4	6.7%	5	11.9%	5	20.0%	0	0.0%	1	8.3%	1	33.3%	3	27.3%	0	0.0%	19	10.8%	
	b) 1.1～1.5	11	18.3%	5	11.9%	5	20.0%	5	38.5%	2	16.7%	1	33.3%	1	9.1%	2	20.0%	32	18.2%	
	c) 1.6～2.0	11	18.3%	4	9.5%	5	20.0%	2	15.4%	2	16.7%	0	0.0%	0	0.0%	3	30.0%	27	15.3%	
	d) 2.1～2.5	10	16.7%	7	16.7%	4	16.0%	2	15.4%	3	25.0%	0	0.0%	4	36.4%	2	20.0%	32	18.2%	
	e) 2.6～3.0	7	11.7%	6	14.3%	2	8.0%	1	7.7%	1	8.3%	0	0.0%	1	9.1%	2	20.0%	20	11.4%	
	f) 3.1～3.5	7	11.7%	4	9.5%	1	4.0%	2	15.4%	2	16.7%	1	33.3%	1	9.1%	1	10.0%	19	10.8%	
	g) 3.6以上	10	16.7%	11	26.2%	3	12.0%	1	7.7%	1	8.3%	0	0.0%	1	9.1%	0	0.0%	27	15.3%	
		60		42		25		13		12		3		11		10		176		
	(ロ)12月末の在庫量は																			
	a) 多い	25	41.0%	23	54.8%	12	48.0%	6	46.2%	3	23.1%	1	33.3%	6	54.5%	3	30.0%	79	44.4%	
	b) 適量	36	59.0%	15	35.7%	12	48.0%	6	46.2%	8	61.5%	2	66.7%	5	45.5%	7	70.0%	91	51.1%	
	c) 少ない	0	0.0%	4	9.5%	1	4.0%	1	7.7%	2	15.4%	0	0.0%	0	0.0%	0	0.0%	8	4.5%	
		61		42		25		13		13		3		11		10		178		
問5.	これから3ヶ月間(3月)の見通し																			
	(イ)ステンレス業界の景気																			
	a) 良化	1	1.6%	1	2.3%	1	3.8%	0	0.0%	1	7.1%	0	0.0%	0	0.0%	0	0.0%	4	2.2%	
	b) 横這い	39	63.9%	29	65.9%	17	65.4%	9	69.2%	8	57.1%	2	66.7%	5	45.5%	7	58.3%	116	63.0%	
	c) 悪化	21	34.4%	14	31.8%	8	30.8%	4	30.8%	5	35.7%	1	33.3%	6	54.5%	5	41.7%	64	34.8%	
		61		44		26		13		14		3		11		12		184		
問5.	(ロ)業績(売上高、収益)現在と比べて																			
	a) 良化	2	3.3%	6	13.6%	3	11.1%	0	0.0%	2	14.3%	0	0.0%	0	0.0%	0	0.0%	13	7.0%	
	b) 横這い	37	60.7%	23	52.3%	16	59.3%	9	69.2%	8	57.1%	2	66.7%	5	45.5%	8	66.7%	108	58.4%	
	c) 悪化	22	36.1%	15	34.1%	8	29.6%	4	30.8%	4	28.6%	1	33.3%	6	54.5%	4	33.3%	64	34.6%	
		61		44		27		13		14		3		11		12		185		

全地区経営アンケート調査集計表
(調査対象期間 令和4年10月～12月)

商社を除く

		a)東京		b)大阪		c)名古屋		d)九州		e)中国		f)北陸		g)東北		h)四国		全地区		
問6.	取扱商品販売価格(7～9月に比べて)																			
	(イ) 薄板																			
	a) 上昇気味	12	25.5%	9	27.3%	6	25.0%	5	55.6%	3	27.3%	0	0.0%	2	20.0%	0	0.0%	37	25.0%	
	b) 変わらない	27	57.4%	16	48.5%	12	50.0%	1	11.1%	5	45.5%	2	66.7%	5	50.0%	6	54.5%	74	50.0%	
	c) 下降気味	8	17.0%	8	24.2%	6	25.0%	3	33.3%	3	27.3%	1	33.3%	3	30.0%	5	45.5%	37	25.0%	
		47		33		24		9		11		3		10		11		148		
	(ロ) 厚板																			
	a) 上昇気味	9	22.5%	4	16.0%	6	28.6%	5	55.6%	3	30.0%	0	0.0%	2	20.0%	0	0.0%	29	22.5%	
	b) 変わらない	26	65.0%	16	64.0%	8	38.1%	1	11.1%	3	30.0%	2	66.7%	6	60.0%	6	54.5%	68	52.7%	
	c) 下降気味	5	12.5%	5	20.0%	7	33.3%	3	33.3%	4	40.0%	1	33.3%	2	20.0%	5	45.5%	32	24.8%	
		40		25		21		9		10		3		10		11		129		
	(ハ) 棒鋼																			
	a) 上昇気味	13	31.7%	6	20.0%	6	33.3%	4	44.4%	3	27.3%	0	0.0%	1	11.1%	1	8.3%	34	25.8%	
	b) 変わらない	22	53.7%	21	70.0%	9	50.0%	2	22.2%	5	45.5%	2	100.0%	6	66.7%	8	66.7%	75	56.8%	
	c) 下降気味	6	14.6%	3	10.0%	3	16.7%	3	33.3%	3	27.3%	0	0.0%	2	22.2%	3	25.0%	23	17.4%	
		41		30		18		9		11		2		9		12		132		
	(ニ) 形鋼																			
	a) 上昇気味	10	22.7%	5	18.5%	6	31.6%	4	44.4%	1	9.1%	0	0.0%	1	10.0%	0	0.0%	27	20.3%	
	b) 変わらない	24	54.5%	16	59.3%	9	47.4%	1	11.1%	6	54.5%	1	50.0%	6	60.0%	4	36.4%	67	50.4%	
	c) 下降気味	10	22.7%	6	22.2%	4	21.1%	4	44.4%	4	36.4%	1	50.0%	3	30.0%	7	63.6%	39	29.3%	
		44		27		19		9		11		2		10		11		133		
	(ホ) パイプ																			
	a) 上昇気味	11	24.4%	5	16.7%	7	35.0%	5	45.5%	1	8.3%	0	0.0%	1	10.0%	0	0.0%	30	21.1%	
	b) 変わらない	19	42.2%	16	53.3%	8	40.0%	1	9.1%	7	58.3%	2	100.0%	6	60.0%	6	50.0%	65	45.8%	
	c) 下降気味	15	33.3%	9	30.0%	5	25.0%	5	45.5%	4	33.3%	0	0.0%	3	30.0%	6	50.0%	47	33.1%	
		45		30		20		11		12		2		10		12		142		
	(ヘ) 線と線材																			
	a) 上昇気味	8	24.2%	5	20.0%	6	31.6%	3	37.5%	3	37.5%	1	50.0%	2	25.0%	0	0.0%	28	24.6%	
	b) 変わらない	21	63.6%	16	64.0%	9	47.4%	1	12.5%	4	50.0%	1	50.0%	5	62.5%	7	63.6%	64	56.1%	
	c) 下降気味	4	12.1%	4	16.0%	4	21.1%	4	50.0%	1	12.5%	0	0.0%	1	12.5%	4	36.4%	22	19.3%	
		33		25		19		8		8		2		8		11		114		
	(ト) 工賃																			
	a) 上昇気味	13	30.2%	12	41.4%	6	31.6%	4	44.4%	1	10.0%	1	50.0%	3	37.5%	1	11.1%	41	31.8%	
	b) 変わらない	29	67.4%	17	58.6%	13	68.4%	5	55.6%	6	60.0%	1	50.0%	5	62.5%	7	77.8%	83	64.3%	
	c) 下降気味	1	2.3%	0	0.0%	0	0.0%	0	0.0%	3	30.0%	0	0.0%	0	0.0%	1	11.1%	5	3.9%	
		43		29		19		9		10		2		8		9		129		
問7.	輸送費(運賃)対売上高比率(%)																			
	a) 0.2～1.0	15	26.8%	9	22.0%	8	32.0%	4	30.8%	2	15.4%	0	0.0%	4	36.4%	2	22.2%	44	26.0%	
	b) 1.1～2.0	26	46.4%	23	56.1%	12	48.0%	7	53.8%	7	53.8%	1	100.0%	3	27.3%	6	66.7%	85	50.3%	
	c) 2.1以上	15	26.8%	9	22.0%	5	20.0%	2	15.4%	4	30.8%	0	0.0%	4	36.4%	1	11.1%	40	23.7%	
		56		41		25		13		13		1		11		9		169		

全地区経営アンケート調査集計表
(調査対象期間 令和4年10月～12月)

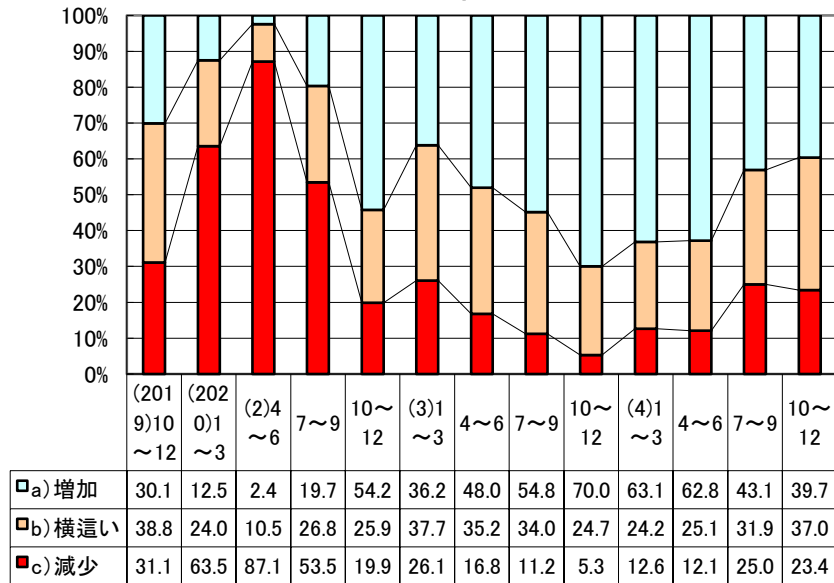
商社を除く

		a)東京		b)大阪		c)名古屋		d)九州		e)中国		f)北陸		g)東北		h)四国		全地区		
問8.	収益向上に対し実行していること または実行予定(複数可)																			
	6) 新規取引先の開拓	38		17		15		6		6		1		7		5				95
	14) 単価の見直し	34		25		8		4		10		2		5		7				95
	8) 付加価値商品の取組み	36		18		8		6		5		1		6		6				86
	1) 営業強化(人員増強)	31		20		6		7		6		0		3		5				78
	5) 人材教育	27		19		9		7		6		0		4		6				78
	11) 在庫管理の見直し	24		16		13		5		6		2		5		5				76
	15) 与信の見直し	17		12		8		5		6		0		5		4				57
	17) 運搬コストの節約	16		7		8		2		5		0		3		2				43
	12) 仕入れ政策の見直し	11		8		6		4		4		1		2		4				40
	3) 人材異動・担当変更	9		8		5		3		4		0		3		2				34
	22) 電子機器の活用(IT)	10		12		4		1		2		0		2		3				34
	20) 設備の更新	10		9		2		4		3		0		1		3				32
	2) 営業組織の見直し	7		8		6		0		2		0		2		3				28
	16) 販売管理費の見直し	5		4		4		2		2		0		3		2				22
	7) 新製品の販売	7		6		0		2		3		0		0		2				20
	4) セールス・エンジニアリングの推進	10		3		2		1		1		0		0		1				18
	19) キャッシュフローの改善	5		4		5		0		0		0		1		1				16
	13) 輸入品拡大	4		3		3		0		0		0		0		0				10
	18) 借入れの圧縮	3		3		1		1		0		0		0		1				9
	10) 海外進出	3		3		0		0		0		0		1		0				7
9) 事業統合	2		1		0		0		0		0		0		0				3	
21) 資産の売却	1		1		0		0		0		0		0		0				2	
問9.	メーカー値上げに対する価格転嫁の進捗状況についてお聞きします。																			
	1) ほぼ完了	30	50.0%	20	46.5%	9	33.3%	7	58.3%	10	71.4%	1	33.3%	8	72.7%	1	8.3%	86	47.3%	
	2) 70%程度	25	41.7%	16	37.2%	14	51.9%	5	41.7%	4	28.6%	2	66.7%	3	27.3%	10	83.3%	79	43.4%	
	3) 50%程度	4	6.7%	5	11.6%	4	14.8%	0	0.0%	0	0.0%	0	0.0%	0	0.0%	1	8.3%	14	7.7%	
	4) 大幅未達	1	1.7%	2	4.7%	0	0.0%	0	0.0%	0	0.0%	0	0.0%	0	0.0%	0	0.0%	3	1.6%	
	60		43		27		12		14		3		11		12				182	
問10.	資源高の影響で、今後上昇が見込まれるコストについてお聞きします。																			
	1) 物流費	45		35		22		10		9		3		9		8				141
	2) 副資材費	45		35		23		11		9		2		9		10				144
	3) 人件費	27		22		10		7		5		3		2		7				83
	4) その他	4		3		1		2		1		1		0		0				12
	121		95		56		30		24		9		20		25				380	

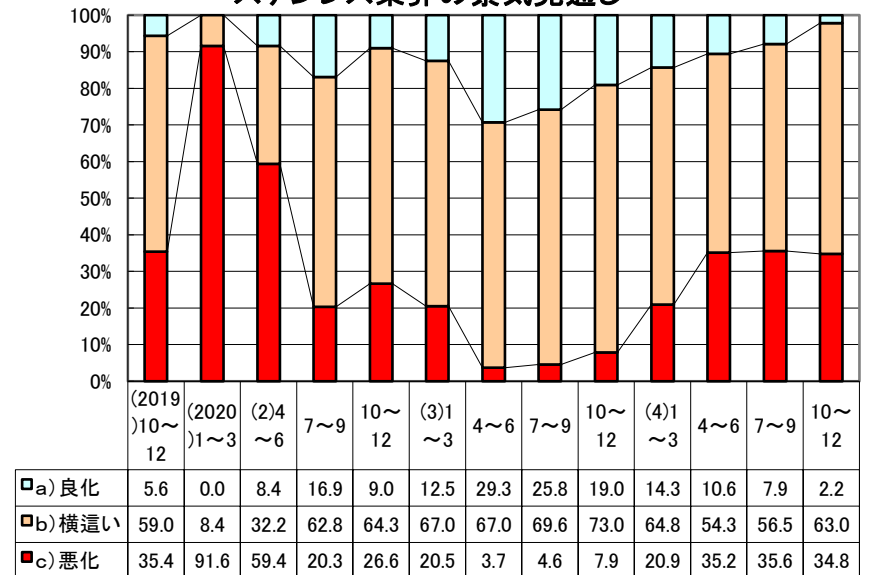
全国ステンレス流通協会連合会
事務局長 寺尾 政記

推移グラフ(C)

売上高



ステンレス業界の景気見通し



採算

