

# 全地区経営実態アンケート調査集計表

(調査対象期間 令和4年7月～9月)

全国ステンレス流通協会連合会

全地区経営アンケート調査集計表  
(調査対象期間 令和4年7月～9月)

商社を除く

問1. 所属	地区		a)東京		b)大阪		c)名古屋		d)九州		e)中国		f)北陸		g)東北		h)四国		全地区	
	対象社数	回答社数	93	57	100	55	36	23	21	13	24	16	10	5	19	11	16	12	319	192
	回収率		61.3%		55.0%		63.9%		61.9%		66.7%		50.0%		57.9%		75.0%		60.2%	
問2.	7～9月の売上高(4～6月に比べて)																			
	a) 増加		28	49.1%	23	44.2%	9	39.1%	5	38.5%	5	31.3%	1	20.0%	5	45.5%	5	45.5%	81	43.1%
	b) 横這い		17	29.8%	16	30.8%	12	52.2%	2	15.4%	4	25.0%	3	60.0%	3	27.3%	3	27.3%	60	31.9%
	c) 減少		12	21.1%	13	25.0%	2	8.7%	6	46.2%	7	43.8%	1	20.0%	3	27.3%	3	27.3%	47	25.0%
			57		52		23		13		16		5		11		11		188	
問3.	収益・採算																			
	(イ)7～9月は																			
	a) 黒字		51	89.5%	46	83.6%	21	91.3%	13	100.0%	13	81.3%	4	80.0%	9	81.8%	9	75.0%	166	86.5%
	b) 収支トントン		5	8.8%	5	9.1%	2	8.7%	0	0.0%	2	12.5%	1	20.0%	2	18.2%	3	25.0%	20	10.4%
	c) 赤字		1	1.8%	4	7.3%	0	0.0%	0	0.0%	1	6.3%	0	0.0%	0	0.0%	0	0.0%	6	3.1%
			57		55		23		13		16		5		11		12		192	
	(ロ)4～6月と比べて																			
	a) 良化		19	33.3%	16	29.6%	3	13.0%	4	30.8%	4	25.0%	3	60.0%	6	54.5%	4	33.3%	59	30.9%
	b) 横這い		28	49.1%	26	48.1%	17	73.9%	5	38.5%	5	31.3%	2	40.0%	3	27.3%	6	50.0%	92	48.2%
	c) 悪化		10	17.5%	12	22.2%	3	13.0%	4	30.8%	7	43.8%	0	0.0%	2	18.2%	2	16.7%	40	20.9%
			57		54		23		13		16		5		11		12		191	
問4.	在庫量(対在庫販売売上高)																			
	(イ)9月末在庫量(ヶ月)																			
	a) 1.0以下		9	16.1%	6	11.1%	3	13.6%	1	8.3%	1	6.7%	2	40.0%	3	27.3%	0	0.0%	25	13.5%
	b) 1.1～1.5		8	14.3%	10	18.5%	4	18.2%	2	16.7%	2	13.3%	0	0.0%	1	9.1%	1	10.0%	28	15.1%
	c) 1.6～2.0		6	10.7%	7	13.0%	9	40.9%	2	16.7%	3	20.0%	0	0.0%	2	18.2%	4	40.0%	33	17.8%
	d) 2.1～2.5		13	23.2%	13	24.1%	3	13.6%	1	8.3%	2	13.3%	2	40.0%	3	27.3%	5	50.0%	42	22.7%
	e) 2.6～3.0		7	12.5%	7	13.0%	1	4.5%	3	25.0%	4	26.7%	1	20.0%	1	9.1%	0	0.0%	24	13.0%
	f) 3.1～3.5		6	10.7%	2	3.7%	0	0.0%	0	0.0%	2	13.3%	0	0.0%	1	9.1%	0	0.0%	11	5.9%
	g) 3.6以上		7	12.5%	9	16.7%	2	9.1%	3	25.0%	1	6.7%	0	0.0%	0	0.0%	0	0.0%	22	11.9%
			56		54		22		12		15		5		11		10		185	
	(ロ)9月末の在庫量は																			
	a) 多い		20	35.1%	20	36.4%	10	43.5%	6	50.0%	5	33.3%	2	40.0%	4	36.4%	2	20.0%	69	36.7%
	b) 適量		33	57.9%	30	54.5%	11	47.8%	5	41.7%	9	60.0%	3	60.0%	6	54.5%	6	60.0%	103	54.8%
	c) 少ない		4	7.0%	5	9.1%	2	8.7%	1	8.3%	1	6.7%	0	0.0%	1	9.1%	2	20.0%	16	8.5%
			57		55		23		12		15		5		11		10		188	
問5.	これから3ヶ月間(12月)の見通し																			
	(イ)ステンレス業界の景気																			
	a) 良化		5	8.8%	4	7.3%	1	4.5%	2	15.4%	2	12.5%	0	0.0%	0	0.0%	1	8.3%	15	7.9%
	b) 横這い		32	56.1%	30	54.5%	15	68.2%	7	53.8%	9	56.3%	3	60.0%	7	63.6%	5	41.7%	108	56.5%
	c) 悪化		20	35.1%	21	38.2%	6	27.3%	4	30.8%	5	31.3%	2	40.0%	4	36.4%	6	50.0%	68	35.6%
			57		55		22		13		16		5		11		12		191	
問5.	(ロ)業績(売上高、収益)現在と比べて																			
	a) 良化		6	10.5%	4	7.3%	1	4.3%	4	30.8%	3	18.8%	0	0.0%	0	0.0%	1	8.3%	19	9.9%
	b) 横這い		36	63.2%	34	61.8%	18	78.3%	5	38.5%	7	43.8%	4	80.0%	5	45.5%	6	50.0%	115	59.9%
	c) 悪化		15	26.3%	17	30.9%	4	17.4%	4	30.8%	6	37.5%	1	20.0%	6	54.5%	5	41.7%	58	30.2%
			57		55		23		13		16		5		11		12		192	

全地区経営アンケート調査集計表  
(調査対象期間 令和4年7月～9月)

商社を除く

		a)東京		b)大阪		c)名古屋		d)九州		e)中国		f)北陸		g)東北		h)四国		全地区		
問6.	取扱商品販売価格(4～6月に比べて)																			
	(イ) 薄板																			
	a) 上昇気味	36	78.3%	25	56.8%	17	85.0%	8	88.9%	9	81.8%	4	80.0%	6	60.0%	7	63.6%	112	71.8%	
	b) 変わらない	7	15.2%	13	29.5%	2	10.0%	0	0.0%	2	18.2%	1	20.0%	2	20.0%	2	18.2%	29	18.6%	
	c) 下降気味	3	6.5%	6	13.6%	1	5.0%	1	11.1%	0	0.0%	0	0.0%	2	20.0%	2	18.2%	15	9.6%	
		46		44		20		9		11		5		10		11		156		
	(ロ) 厚板																			
	a) 上昇気味	32	84.2%	18	51.4%	15	78.9%	7	87.5%	7	77.8%	4	80.0%	6	60.0%	7	63.6%	96	71.1%	
	b) 変わらない	6	15.8%	14	40.0%	3	15.8%	0	0.0%	2	22.2%	1	20.0%	2	20.0%	2	18.2%	30	22.2%	
	c) 下降気味	0	0.0%	3	8.6%	1	5.3%	1	12.5%	0	0.0%	0	0.0%	2	20.0%	2	18.2%	9	6.7%	
		38		35		19		8		9		5		10		11		135		
	(ハ) 棒鋼																			
	a) 上昇気味	32	76.2%	24	57.1%	14	82.4%	9	90.0%	7	70.0%	5	100.0%	5	50.0%	6	50.0%	102	68.9%	
	b) 変わらない	9	21.4%	14	33.3%	2	11.8%	0	0.0%	3	30.0%	0	0.0%	3	30.0%	4	33.3%	35	23.6%	
	c) 下降気味	1	2.4%	4	9.5%	1	5.9%	1	10.0%	0	0.0%	0	0.0%	2	20.0%	2	16.7%	11	7.4%	
		42		42		17		10		10		5		10		12		148		
	(ニ) 形鋼																			
	a) 上昇気味	34	79.1%	21	52.5%	14	77.8%	8	88.9%	7	87.5%	4	80.0%	5	50.0%	7	63.6%	100	69.4%	
	b) 変わらない	8	18.6%	14	35.0%	3	16.7%	1	11.1%	1	12.5%	1	20.0%	3	30.0%	3	27.3%	34	23.6%	
	c) 下降気味	1	2.3%	5	12.5%	1	5.6%	0	0.0%	0	0.0%	0	0.0%	2	20.0%	1	9.1%	10	6.9%	
		43		40		18		9		8		5		10		11		144		
	(ホ) パイプ																			
	a) 上昇気味	32	72.7%	23	54.8%	14	77.8%	9	81.8%	8	72.7%	5	100.0%	5	50.0%	6	50.0%	102	66.7%	
	b) 変わらない	9	20.5%	12	28.6%	3	16.7%	2	18.2%	2	18.2%	0	0.0%	3	30.0%	5	41.7%	36	23.5%	
	c) 下降気味	3	6.8%	7	16.7%	1	5.6%	0	0.0%	1	9.1%	0	0.0%	2	20.0%	1	8.3%	15	9.8%	
		44		42		18		11		11		5		10		12		153		
	(ヘ) 線と線材																			
	a) 上昇気味	28	71.8%	17	47.2%	12	70.6%	7	100.0%	6	85.7%	4	80.0%	4	50.0%	6	60.0%	84	65.1%	
	b) 変わらない	11	28.2%	17	47.2%	4	23.5%	0	0.0%	1	14.3%	1	20.0%	3	37.5%	3	30.0%	40	31.0%	
	c) 下降気味	0	0.0%	2	5.6%	1	5.9%	0	0.0%	0	0.0%	0	0.0%	1	12.5%	1	10.0%	5	3.9%	
		39		36		17		7		7		5		8		10		129		
	(ト) 工賃																			
	a) 上昇気味	18	41.9%	11	27.5%	8	44.4%	3	50.0%	2	20.0%	1	25.0%	6	66.7%	1	10.0%	50	35.7%	
	b) 変わらない	25	58.1%	28	70.0%	10	55.6%	3	50.0%	7	70.0%	3	75.0%	2	22.2%	8	80.0%	86	61.4%	
	c) 下降気味	0	0.0%	1	2.5%	0	0.0%	0	0.0%	1	10.0%	0	0.0%	1	11.1%	1	10.0%	4	2.9%	
		43		40		18		6		10		4		9		10		140		
問7.	輸送費(運賃)対売上高比率(%)																			
	a) 0.2～1.0	12	21.8%	16	30.8%	7	33.3%	2	16.7%	1	6.7%	3	75.0%	2	18.2%	4	33.3%	47	25.8%	
	b) 1.1～2.0	23	41.8%	24	46.2%	12	57.1%	7	58.3%	9	60.0%	1	25.0%	5	45.5%	6	50.0%	87	47.8%	
	c) 2.1以上	20	36.4%	12	23.1%	2	9.5%	3	25.0%	5	33.3%	0	0.0%	4	36.4%	2	16.7%	48	26.4%	
		55		52		21		12		15		4		11		12		182		

全地区経営アンケート調査集計表  
(調査対象期間 令和4年7月～9月)

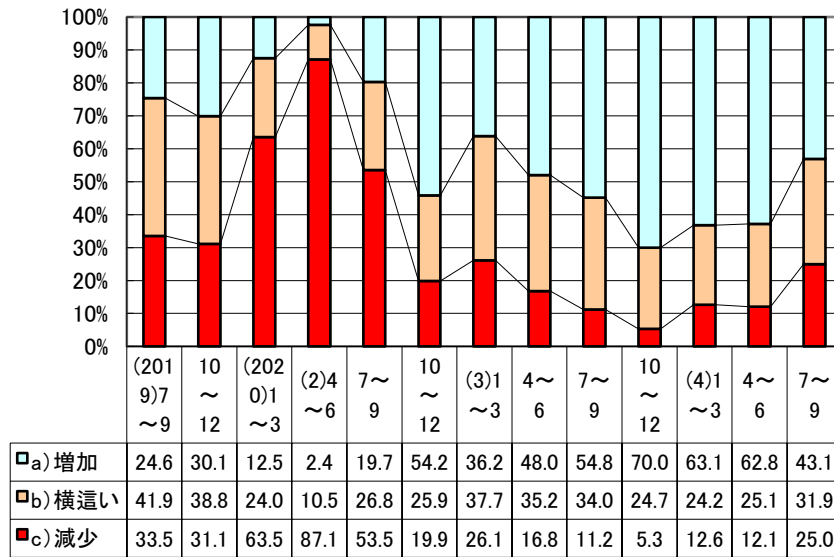
商社を除く

		a)東京		b)大阪		c)名古屋		d)九州		e)中国		f)北陸		g)東北		h)四国		全地区	
問8.	収益向上に対し実行していること または実行予定(複数可)																		
	14)単価の見直し	30		29		12		3		11		4		5		6		100	
	6)新規取引先の開拓	35		26		15		8		3		3		3		5		98	
	1)営業強化(人員増強)	30		21		11		6		5		1		6		3		83	
	8)付加価値商品の取組み	28		19		8		5		7		3		6		6		82	
	5)人材教育	28		27		8		6		3		1		2		5		80	
	11)在庫管理の見直し	20		9		8		4		6		3		5		4		59	
	15)与信の見直し	19		18		4		5		4		3		2		4		59	
	12)仕入れ政策の見直し	12		14		3		0		4		2		3		4		42	
	3)人材異動・担当変更	14		8		5		6		3		0		3		1		40	
	17)運搬コストの節約	13		6		6		3		2		0		3		3		36	
	20)設備の更新	7		13		2		3		5		0		1		3		34	
	22)電子機器の活用(IT)	13		8		5		3		1		0		1		3		34	
	2)営業組織の見直し	9		11		6		3		2		1		1		0		33	
	7)新製品の販売	11		5		5		2		0		0		1		3		27	
	16)販売管理費の見直し	9		6		2		2		1		2		2		3		27	
	4)セールス・エンジニアリングの推進	9		5		2		1		0		0		0		1		18	
	19)キャッシュフローの改善	3		6		1		2		0		0		1		4		17	
	13)輸入品拡大	3		3		0		0		0		0		0		1		7	
	18)借入れの圧縮	4		1		0		1		0		0		0		1		7	
	9)事業統合	1		0		1		0		0		0		0		2		4	
10)海外進出	0		1		0		0		1		0		0		0		2		
21)資産の売却	0		1		0		0		0		0		0		0		1		
問9.	メーカー値上げに対する価格転嫁の進捗状況についてお聞きします。																		
	1)ほぼ完了	16	28.6%	17	31.5%	7	31.8%	6	50.0%	9	60.0%	4	80.0%	8	72.7%	5	35.7%	72	38.1%
	2)70%程度	35	62.5%	31	57.4%	12	54.5%	6	50.0%	5	33.3%	1	20.0%	3	27.3%	6	42.9%	99	52.4%
	3)50%程度	4	7.1%	4	7.4%	3	13.6%	0	0.0%	1	6.7%	0	0.0%	0	0.0%	3	21.4%	15	7.9%
	4)大幅未達	1	1.8%	2	3.7%	0	0.0%	0	0.0%	0	0.0%	0	0.0%	0	0.0%	0	0.0%	3	1.6%
	56		54		22		12		15		5		11		14		189		
問10.	資源高の影響で、今後上昇が見込まれるコストについてお聞きします。																		
	1)物流費	46		41		20		9		13		5		10		8		152	
	2)副資材費	39		43		19		9		8		4		6		7		135	
	3)人件費	22		22		11		6		3		4		3		6		77	
	4)その他	6		2		0		0		0		0		0		1		9	
	113		108		50		24		24		13		19		22		373		

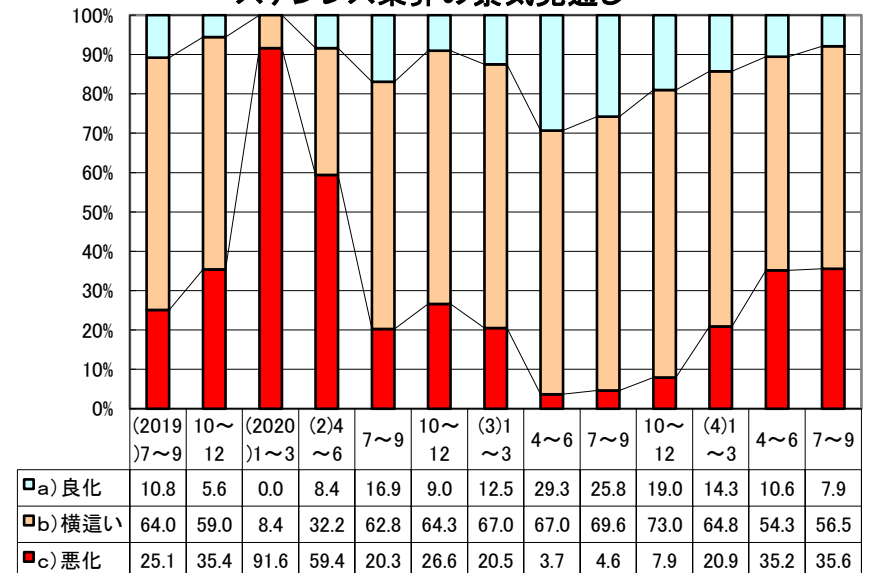
全国ステンレス流通協会連合会  
事務局長 寺尾 政記

## 推移グラフ(C)

### 売上高



### ステンレス業界の景気見通し



### 採算

