

## ANS会ステンレス鋼板調査票(まとめ)

ANS

令和4年10月

自販用在庫量と販売量

R4.11.30

(単位:トン)

鋼種	品種	前月末在庫	当月販売量	当月末在庫						合計	在庫増減
				東北・北海道	関東・新潟	中部・北陸	関西・四国	中国	九州		
Ni系	熱延品	27,020	7,245	0	10,597	769	10,642	4,735	719	27,462	442
	冷延品	5,264	2,973	0	1,859	184	2,349	796	25	5,213	▲ 51
	小計	32,285	10,218	0	12,456	953	12,991	5,531	744	32,675	390
Cr系	熱延品	859	0	0	83	0	719	5	0	807	▲ 52
	冷延品	203	0	0	43	0	82	58	0	183	▲ 20
	小計	1,062	0	0	126	0	801	63	0	990	▲ 72
Mn系	熱延品	0	0	0	0	0	0	0	0	0	0
	冷延品	0	0	0	0	0	0	0	0	0	0
	小計	0	0	0	0	0	0	0	0	0	0
<b>合計</b>		<b>33,346</b>	<b>10,218</b>	<b>0</b>	<b>12,583</b>	<b>953</b>	<b>13,792</b>	<b>5,594</b>	<b>744</b>	<b>33,665</b>	<b>319</b>

### 報告条件

- ① 月末在庫は自社在庫のみを報告する。
- ② 自社工場以外、中継倉庫、外注先の自社在庫を含む
- ③ HCSは板形状になったもの。Hcoilは熱延コイル。  
JSCA統計を出しているANS会社は、HcoilはJSCAで報告。
- ④ 冷延品は厚板シャリング二付随するものを指し、JSCA・流通統計と重複しない。
- ⑤ Ni系とは、オーステナイト系ステンレス鋼(300系)二相系、析出硬化系を含む。
- ⑥ Cr系とはフェライト系及びマルテンサイト系鋼(400系)
- ⑦ Mn系とはオーステナイト系ステンレス鋼の内Ni6%未満3%以上(200系)

# ANS会ステンレス鋼板調査表

【令和4年10月末現在】

## (1) 材料在庫調査

(単位：トン)

		熱延品				冷延品	合計	報告条件
		4Hi	HCS	HCoil	当月末			
Ni系	SUS304系	14,095	5,279	807	20,182	4,449	24,631	①当月末在庫は自社在庫のみを報告する。 ②自社工場以外、中継倉庫、外注先の自社在庫を含む ③HCSは板形状になったもの。Hcoilは熱延コイル。 JSCA統計を出しているANS会社は、HcoilはJSCAで報告。 ④冷延品は厚板シャリングに付随するものを指し、JSCA・流通統計と重複しない。 ⑤Ni系とはオーステナイト系ステンレス鋼（300系）二相系、析出硬化系を含む。 ⑥Cr系とはフェライト系及びマルテンサイト系ステンレス鋼（400系）。 ⑦Mn系とはオーステナイト系ステンレス鋼の内Ni6%未満Mn3%以上（200系）
	SUS316系	4,854	1,343	0	6,197	505	6,702	
	その他	714	369	0	1,083	259	1,342	
	計	19,664	6,991	807	27,462	5,213	32,675	
Cr系		545	202	60	807	183	990	
Mn系		0	0	0	0	0	0	
母材合計		20,209	7,193	867	28,269	5,396	33,665	
残材・端板					7,157	408	7,565	
材料合計					35,426	5,804	41,230	

在庫比率（単位：ヶ月）	4.89	1.95	4.04
-------------	------	------	------

## (2) 販売実態調査

(単位：トン)

	熱延品	冷延品	合計	報告条件
①プラズマ製品（含むレーザ）	3,896	310	4,206	①プラズマ製品（含むレーザ）は製品重量のみ記入、最小原板の70%換算でも可といたします。
②シャリング製品	1,488	699	2,187	
③原板のまま（含む定尺）	1,860	1,964	3,824	②原板のままとは未加工で販売したもの。
合計	7,245	2,973	10,218	

スクラップ発生量	1,207	(単位：トン)
----------	-------	---------

①調査の目的	全国のステンレス厚板シャリング業界の経営安定に寄与し、内外に広く公表できる統計資料にすることを目的とする。
②個企業情報機密	公表するものは集計表のみとし、個企業情報は機密扱いとする。
③提出期日	毎月15日までに事務局へ電子メールで報告、毎月20日に電子メールで配信する。 メールアドレス：tsda2000@sweet.ocn.ne.jp Fax:03-5687-8551

全国ステンレス厚板シャリング工業会

調査表No.

全国

# ANS会ステンレス鋼板調査表

【令和4年10月末現在】

## (1) 材料在庫調査

(単位：トン)

		熱延品			冷延品	合計	報告条件	
		4Hi	HCS	HCoil				
Ni系	SUS304系	6,044	1,764	504	8,312	1,679	9,991	①当月末在庫は自社在庫のみを報告する。 ②自社工場以外、中継倉庫、外注先の自社在庫を含む ③HCSは板形状になったもの。Hcoilは熱延コイル。 JSCA統計を出しているANS会社は、HcoilはJSCAで報告。 ④冷延品は厚板シャリングに付随するものを指し、JSCA・流通統計と重複しない。 ⑤Ni系とはオーステナイト系ステンレス鋼（300系）二相系、析出硬化系を含む。 ⑥Cr系とはフェライト系及びマルテンサイト系ステンレス鋼（400系）。 ⑦Mn系とはオーステナイト系ステンレス鋼の内Ni6%未満Mn3%以上（200系）
	SUS316系	1,408	384	0	1,792	116	1,908	
	その他	332	161	0	493	64	557	
	計	7,785	2,309	504	10,597	1,859	12,456	
Cr系		81	2	0	83	43	126	
Mn系		0	0	0	0	0	0	
母材合計		7,866	2,311	504	10,681	1,902	12,583	
残材・端板					3,905	161	4,066	
材料合計					14,586	2,063	16,649	

在庫比率（単位：ヶ月）	5.84	1.35	4.13
-------------	------	------	------

## (2) 販売実態調査

(単位：トン)

	熱延品	冷延品	合計	報告条件
①プラズマ製品（含むレーザ）	1,497	90	1,587	①プラズマ製品（含むレーザ）は製品重量のみ記入、最小原板の70%換算でも可といたします。
②シャリング製品	409	157	566	
③原板のまま（含む定尺）	591	1,285	1,876	②原板のままとは未加工で販売したもの。
合計	2,497	1,532	4,029	

スクラップ発生量	410	(単位：トン)
----------	-----	---------

①調査の目的	全国のステンレス厚板シャリング業界の経営安定に寄与し、内外に広く公表できる統計資料にすることを目的とする。
②個企業情報機密	公表するものは集計表のみとし、個企業情報は機密扱いとする。
③提出期日	毎月15日までに事務局へ電子メールで報告、毎月20日に電子メールで配信する。 メールアドレス：tsda2000@sweet.ocn.ne.jp Fax:03-5687-8551

全国ステンレス厚板シャリング工業会

調査表No.

関東

# ANS会ステンレス鋼板調査表

【令和4年10月末現在】

## (1) 材料在庫調査

(単位：トン)

		熱延品				冷延品	合計	報告条件
		4Hi	HCS	HCoil	当月末			
Ni系	SUS304系	320	361	0	682	184	866	①当月末在庫は自社在庫のみを報告する。 ②自社工場以外、中継倉庫、外注先の自社在庫を含む ③HCSは板形状になったもの。Hcoilは熱延コイル。 JSCA統計を出しているANS会社は、HcoilはJSCAで報告。 ④冷延品は厚板シャリングに付随するものを指し、JSCA・流通統計と重複しない。 ⑤Ni系とはオーステナイト系ステンレス鋼（300系）二相系、析出硬化系を含む。 ⑥Cr系とはフェライト系及びマルテンサイト系ステンレス鋼（400系）。 ⑦Mn系とはオーステナイト系ステンレス鋼の内Ni6%未満Mn3%以上（200系）
	SUS316系	25	27	0	52	0	52	
	その他	21	14	0	35	0	35	
	計	366	402	0	769	184	953	
Cr系		0	0	0	0	0	0	
Mn系		0	0	0	0	0	0	
母材合計		366	402	0	769	184	953	
残材・端板					354	8	362	
材料合計					1,122	192	1,314	

在庫比率（単位：ヶ月）	2.84	4.58	3.01
-------------	------	------	------

## (2) 販売実態調査

(単位：トン)

	熱延品	冷延品	合計	報告条件
①プラズマ製品（含むレーザ）	136	13	149	①プラズマ製品（含むレーザ）は製品重量のみ記入、最小原板の70%換算でも可といたします。
②シャリング製品	147	20	167	
③原板のまま（含む定尺）	112	9	121	②原板のままとは未加工で販売したもの。
合計	395	42	437	

スクラップ発生量	16	(単位：トン)
----------	----	---------

①調査の目的	全国のステンレス厚板シャリング業界の経営安定に寄与し、内外に広く公表できる統計資料にすることを目的とする。
②個企業情報機密	公表するものは集計表のみとし、個企業情報は機密扱いとする。
③提出期日	毎月15日までに事務局へ電子メールで報告、毎月20日に電子メールで配信する。 メールアドレス：tsda2000@sweet.ocn.ne.jp Fax:03-5687-8551

全国ステンレス厚板シャリング工業会

調査表No.

名古屋

# ANS会ステンレス鋼板調査表

【令和4年10月末現在】

## (1) 材料在庫調査

(単位：トン)

		熱延品			冷延品	合計	報告条件	
		4Hi	HCS	HCoil				当月末
Ni系	SUS304系	5,140	1,645	303	7,088	1,824	8,912	①当月末在庫は自社在庫のみを報告する。 ②自社工場以外、中継倉庫、外注先の自社在庫を含む ③HCSは板形状になったもの。Hcoilは熱延コイル。 JSCA統計を出しているANS会社は、HcoilはJSCAで報告。 ④冷延品は厚板シャリングに付随するものを指し、JSCA・流通統計と重複しない。 ⑤Ni系とはオーステナイト系ステンレス鋼（300系）二相系、析出硬化系を含む。 ⑥Cr系とはフェライト系及びマルテンサイト系ステンレス鋼（400系）。 ⑦Mn系とはオーステナイト系ステンレス鋼の内Ni6%未満Mn3%以上（200系）
	SUS316系	2,494	627	0	3,121	334	3,455	
	その他	274	159	0	433	191	624	
	計	7,908	2,431	303	10,642	2,349	12,991	
Cr系		464	195	60	719	82	801	
Mn系		0	0	0	0	0	0	
母材合計		8,372	2,626	363	11,361	2,431	13,792	
残材・端板					2,323	201	2,524	
材料合計					13,684	2,632	16,316	

在庫比率（単位：ヶ月）	4.36	2.21	3.77
-------------	------	------	------

## (2) 販売実態調査

(単位：トン)

	熱延品	冷延品	合計	報告条件
①プラズマ製品（含むレーザ）	1,457	147	1,604	①プラズマ製品（含むレーザ）は製品重量のみ記入、最小原板の70%換算でも可といたします。
②シャリング製品	773	477	1,250	
③原板のまま（含む定尺）	912	567	1,479	②原板のままとは未加工で販売したもの。
合計	3,142	1,191	4,333	

スクラップ発生量	561	(単位：トン)
----------	-----	---------

①調査の目的	全国のステンレス厚板シャリング業界の経営安定に寄与し、内外に広く公表できる統計資料にすることを目的とする。
②個企業情報機密	公表するものは集計表のみとし、個企業情報は機密扱いとする。
③提出期日	毎月15日までに事務局へ電子メールで報告、毎月20日に電子メールで配信する。 メールアドレス：tsda2000@sweet.ocn.ne.jp Fax:03-5687-8551

全国ステンレス厚板シャリング工業会

調査表No.

関西

# ANS会ステンレス鋼板調査表

【令和4年10月末現在】

## (1) 材料在庫調査

(単位：トン)

		熱延品			冷延品	合計	報告条件	
		4Hi	HCS	HCoil				当月末
Ni系	SUS304系	2,151	1,420	0	3,571	737	4,308	①当月末在庫は自社在庫のみを報告する。 ②自社工場以外、中継倉庫、外注先の自社在庫を含む ③HCSは板形状になったもの。Hcoilは熱延コイル。 JSCA統計を出しているANS会社は、HcoilはJSCAで報告。 ④冷延品は厚板シャリングに付随するものを指し、JSCA・流通統計と重複しない。 ⑤Ni系とはオーステナイト系ステンレス鋼（300系）二相系、析出硬化系を含む。 ⑥Cr系とはフェライト系及びマルテンサイト系ステンレス鋼（400系）。 ⑦Mn系とはオーステナイト系ステンレス鋼の内Ni6%未満Mn3%以上（200系）
	SUS316系	777	285	0	1,062	55	1,117	
	その他	67	35	0	102	4	106	
	計	2,995	1,740	0	4,735	796	5,531	
Cr系		0	5	0	5	58	63	
Mn系		0	0	0	0	0	0	
母材合計		2,995	1,745	0	4,740	854	5,594	
残材・端板					350	8	358	
材料合計					5,090	862	5,952	

在庫比率（単位：ヶ月）	5.36	4.35	5.18
-------------	------	------	------

## (2) 販売実態調査

(単位：トン)

	熱延品	冷延品	合計	報告条件
①プラズマ製品（含むレーザ）	631	55	686	①プラズマ製品（含むレーザ）は製品重量のみ記入、最小原板の70%換算でも可といたします。
②シャリング製品	127	40	167	
③原板のまま（含む定尺）	192	103	295	②原板のままとは未加工で販売したもの。
合計	950	198	1,148	

スクラップ発生量	113	(単位：トン)
----------	-----	---------

①調査の目的	全国のステンレス厚板シャリング業界の経営安定に寄与し、内外に広く公表できる統計資料にすることを目的とする。
②個企業情報機密	公表するものは集計表のみとし、個企業情報は機密扱いとする。
③提出期日	毎月15日までに事務局へ電子メールで報告、毎月20日に電子メールで配信する。 メールアドレス：tsda2000@sweet.ocn.ne.jp Fax:03-5687-8551

全国ステンレス厚板シャリング工業会

調査表No.

中国

# ANS会ステンレス鋼板調査表

【令和4年10月末現在】

## (1) 材料在庫調査

(単位：トン)

		熱延品				冷延品	合計	報告条件
		4Hi	HCS	HCoil	当月末			
Ni系	SUS304系	440	89	0	529	25	554	①当月末在庫は自社在庫のみを報告する。 ②自社工場以外、中継倉庫、外注先の自社在庫を含む ③HCSは板形状になったもの。Hcoilは熱延コイル。 JSCA統計を出しているANS会社は、HcoilはJSCAで報告。 ④冷延品は厚板シャリングに付随するものを指し、JSCA・流通統計と重複しない。 ⑤Ni系とはオーステナイト系ステンレス鋼（300系）二相系、析出硬化系を含む。 ⑥Cr系とはフェライト系及びマルテンサイト系ステンレス鋼（400系）。 ⑦Mn系とはオーステナイト系ステンレス鋼の内Ni6%未満Mn3%以上（200系）
	SUS316系	150	20	0	170	0	170	
	その他	20	0	0	20	0	20	
	計	610	109	0	719	25	744	
Cr系		0	0	0	0	0	0	
Mn系		0	0	0	0	0	0	
母材合計		610	109	0	719	25	744	
残材・端板					225	30	255	
材料合計					944	55	999	

在庫比率（単位：ヶ月）	3.63	5.50	3.70
-------------	------	------	------

## (2) 販売実態調査

(単位：トン)

	熱延品	冷延品	合計	報告条件
①プラズマ製品（含むレーザ）	175	5	180	①プラズマ製品（含むレーザ）は製品重量のみ記入、最小原板の70%換算でも可といたします。
②シャリング製品	32	5	37	
③原板のまま（含む定尺）	53	0	53	
合計	260	10	270	②原板のままとは未加工で販売したもの。

スクラップ発生量	107	(単位：トン)
----------	-----	---------

①調査の目的	全国のステンレス厚板シャリング業界の経営安定に寄与し、内外に広く公表できる統計資料にすることを目的とする。
②個企業情報機密	公表するものは集計表のみとし、個企業情報は機密扱いとする。
③提出期日	毎月15日までに事務局へ電子メールで報告、毎月20日に電子メールで配信する。 メールアドレス：tsda2000@sweet.ocn.ne.jp Fax:03-5687-8551

全国ステンレス厚板シャリング工業会

調査表No.

九州

令和4年10月度

ANS会ステンレス鋼板調査・合計表1（在庫・熱延・生産）

月/トン

在庫・熱延・生産別		令和2年度		令和3年度				令和4年度					前期比	前年比	前々年比	
		10~12月	1~3月	4~6月	7~9月	10~12月	1~3月	4~6月	7~9月	10月	11月	12月				10~12月
熱延・4Hi	関東・新潟	9,158	8,636	8,626	7,951	7,632	7,374	7,265	7,584	7,785			7,785	201	153	-1,373
	中部・北陸	403	440	428	325	366	422	441	363	366			366	3	0	-37
	関西・四国	7,702	7,454	6,931	6,798	6,880	7,549	7,700	7,574	7,908			7,908	334	1,028	206
	中国	3,552	3,612	3,458	3,230	2,937	2,905	3,170	3,109	2,995			2,995	-114	58	-557
	九州	464	456	392	358	333	438	603	595	610			610	15	277	146
	小計	21,278	20,596	19,835	18,662	18,149	18,688	19,179	19,226	19,664	0	0	6,555	-12,671	-11,594	-14,724
熱延・HCS	関東・新潟	2,280	2,213	2,225	2,101	1,962	1,984	2,039	2,231	2,309			2,309	78	347	29
	中部・北陸	366	386	413	355	346	361	384	346	402			402	56	56	36
	関西・四国	2,753	2,780	2,840	2,977	2,961	2,914	2,753	2,721	2,431			2,431	-290	-530	-322
	中国	1,775	1,869	2,012	1,971	1,840	1,996	1,984	2,011	1,740			1,740	-271	-100	-35
	九州	96	109	101	100	105	108	120	107	109			109	2	4	13
	小計	7,271	7,357	7,591	7,504	7,214	7,363	7,281	7,416	6,991	0	0	2,330	-5,086	-4,883	-4,941
熱延・HCL	関東・新潟	330	218	180	214	385	309	366	454	504			504	50	119	174
	中部・北陸	0	0	0	0	0	0	0	0	0			0	0	0	0
	関西・四国	513	520	595	510	463	400	337	326	303			303	-23	-160	-210
	中国	0	0	0	0	0	0	0	0	0			0	0	0	0
	九州	0	0	0	0	0	0	0	0	0			0	0	0	0
	小計	843	738	775	724	848	709	703	779	807	0	0	269	-510	-579	-574
合計		29,393	28,691	28,201	26,890	26,211	26,760	27,163	27,421	27,462	0	0	9,154	-18,267	-17,057	-20,239



令和4年10月度

ANS会ステンレス鋼板調査・合計表2（在庫・熱延）

月/トン

在庫・熱延		令和2年度		令和3年度				令和4年度					前期比	前年比	前々年比	
		10~12月	1~3月	4~6月	7~9月	10~12月	1~3月	4~6月	7~9月	10月	11月	12月				10~12月
熱延・Ni系	関東・新潟	11,696	10,993	10,961	10,182	9,884	9,562	9,560	10,269	10,597			10,597	328	713	-1,099
	中部・北陸	769	825	841	679	712	784	825	710	769			769	59	57	0
	関西・四国	10,203	10,059	9,710	9,629	9,576	10,186	10,109	10,375	10,642			10,642	267	1,066	439
	中国	5,327	5,480	5,469	5,198	4,772	4,893	5,148	5,117	4,735			4,735	-382	-37	-592
	九州	561	565	493	458	438	546	723	702	719			719	17	281	158
	小計	28,555	27,923	27,475	26,147	25,382	25,971	26,365	27,173	27,462	0	0	9,154	-18,019	-16,228	-19,401
熱延・Cr系	関東・新潟	72	74	70	83	95	105	111	103	83			83	-20	-12	11
	中部・北陸	0	0	0	0	0	0	0	0	0			0	0	0	0
	関西・四国	766	694	656	656	729	684	681	740	719			719	-21	-10	-47
	中国	0	0	1	3	5	8	6	8	5			5	-3	0	5
	九州	0	0	0	0	0	0	0	0	0			0	0	0	0
	小計	838	768	727	742	829	797	798	851	807	0	0	269	-582	-560	-569
熱延・Mn系	関東・新潟	0	0	0	0	0	0	0	0	0			0	0	0	0
	中部・北陸	0	0	0	0	0	0	0	0	0			0	0	0	0
	関西・四国	0	0	0	0	0	0	0	0	0			0	0	0	0
	中国	0	0	0	0	0	0	0	0	0			0	0	0	0
	九州	0	0	0	0	0	0	0	0	0			0	0	0	0
	小計	0	0	0	0	0	0	0	0	0	0	0	0	0	0	0
熱延・端板	関東・新潟	3,666	3,809	3,912	4,217	4,243	4,071	4,018	3,923	3,905			3,905	-18	-338	239
	中部・北陸	309	305	256	349	335	348	369	290	354			354	64	19	45
	関西・四国	2,257	2,396	2,189	2,410	2,069	1,843	2,013	2,115	2,323			2,323	208	254	66
	中国	358	388	401	377	392	389	368	324	350			350	26	-42	-8
	九州	220	217	196	180	185	197	230	243	225			225	-18	40	5
	小計	6,809	7,115	6,955	7,533	7,225	6,847	6,998	6,895	7,157	0	0	2,386	-4,510	-4,840	-4,423
合計	36,202	35,806	35,156	34,422	33,436	33,615	34,161	34,920	35,426	0	0	11,809	-23,111	-21,627	-24,393	
在庫比率	4.91	4.93	4.53	4.32	3.81	4.32	3.99	4.83	4.89	#DIV/0!	#DIV/0!	4.89	0.06	1.08	-0.02	

令和4年10月度

ANS会ステンレス鋼板調査・合計表3（在庫・冷延）

月/トン

在庫・冷延		令和2年度		令和3年度				令和4年度					前期比	前年比	前々年比	
		10~12月	1~3月	4~6月	7~9月	10~12月	1~3月	4~6月	7~9月	10月	11月	12月				10~12月
冷延・Ni系	関東・新潟	1,866	1,775	1,606	1,611	1,576	1,581	1,645	1,715	1,859			1,859	144	283	-7
	中部・北陸	178	196	141	184	197	167	172	226	184			184	-42	-13	6
	関西・四国	2,859	2,895	3,022	3,143	3,081	2,828	2,645	2,508	2,349			2,349	-159	-732	-510
	中国	770	812	883	958	985	964	976	961	796			796	-165	-189	26
	九州	27	25	28	27	30	32	35	30	25			25	-5	-5	-2
	小計	5,699	5,703	5,679	5,923	5,869	5,571	5,472	5,440	5,213	0	0	1,738	-3,702	-4,132	-3,961
冷延・Cr系	関東・新潟	23	26	19	31	34	19	38	57	43			43	-14	9	20
	中部・北陸	0	0	0	0	0	0	0	0	0			0	0	0	0
	関西・四国	87	79	63	61	56	63	69	75	82			82	7	26	-5
	中国	41	43	50	47	42	54	53	62	58			58	-4	16	17
	九州	0	0	0	0	0	0	0	0	0			0	0	0	0
	小計	151	149	132	139	132	135	160	194	183	0	0	61	-133	-71	-90
冷延・Mn系	関東・新潟	0	0	0	0	0	0	0	0	0			0	0	0	0
	中部・北陸	0	0	0	0	0	0	0	0	0			0	0	0	0
	関西・四国	0	0	0	0	0	0	0	0	0			0	0	0	0
	中国	0	0	0	0	0	0	0	0	0			0	0	0	0
	九州	0	0	0	0	0	0	0	0	0			0	0	0	0
	小計	0	0	0	0	0	0	0	0	0	0	0	0	0	0	0
冷延・端板	関東・新潟	234	173	175	171	158	170	176	195	161			161	-34	3	-73
	中部・北陸	10	9	12	10	8	7	7	7	8			8	1	0	-2
	関西・四国	169	168	149	170	145	133	136	161	201			201	40	56	32
	中国	18	12	11	11	8	10	10	9	8			8	-1	0	-10
	九州	21	21	22	20	20	20	20	20	30			30	10	10	9
	小計	453	383	369	382	340	340	349	392	408	0	0	136	-256	-204	-317
合計		6,303	6,235	6,181	6,444	6,341	6,046	5,982	6,025	5,804	0	0	1,935	-4,091	-4,406	-4,368
在庫比率		1.83	1.85	1.81	1.85	1.67	1.77	1.71	2.21	1.95	#DIV/0!	#DIV/0!	1.95	-0.25	0.28	0.12

令和4年10月度

ANS会ステンレス鋼板調査・合計表4（販売・熱延）

月/トン

販売・熱延		令和2年度		令和3年度				令和4年度					前期比	前年比	前々年比	
		10~12月	1~3月	4~6月	7~9月	10~12月	1~3月	4~6月	7~9月	10月	11月	12月				10~12月
熱・プラズマ	関東・新潟	1,485	1,533	1,560	1,622	1,830	1,678	1,763	1,527	1,497			1,497	-30	-333	12
	中部・北陸	134	140	78	133	125	118	141	91	136			136	45	11	2
	関西・四国	1,326	1,292	1,449	1,445	1,638	1,568	1,800	1,514	1,457			1,457	-57	-181	131
	中国	448	468	478	574	599	376	508	432	631			631	199	32	183
	九州	124	124	109	114	174	160	159	134	175			175	41	1	51
	小計	3,518	3,556	3,674	3,888	4,366	3,901	4,371	3,698	3,896	0	0	1,299	-2,400	-3,068	-2,219
熱・シャリング	関東・新潟	598	598	577	531	574	450	521	496	409			409	-87	-165	-189
	中部・北陸	173	138	110	170	172	160	159	146	147			147	1	-25	-26
	関西・四国	1,121	1,084	1,222	1,184	1,265	1,024	981	796	773			773	-23	-492	-348
	中国	125	130	128	127	182	171	165	130	127			127	-3	-55	2
	九州	48	44	125	31	91	99	231	140	32			32	-108	-59	-16
	小計	2,065	1,994	2,162	2,043	2,284	1,904	2,058	1,708	1,488	0	0	496	-1,212	-1,788	-1,569
熱・原板・含定尺	関東・新潟	598	562	699	672	714	594	683	539	591			591	52	-123	-7
	中部・北陸	199	157	162	169	162	159	160	121	112			112	-9	-50	-87
	関西・四国	790	788	814	916	900	932	990	837	912			912	75	12	122
	中国	161	170	192	234	302	250	236	241	192			192	-49	-110	31
	九州	36	33	50	43	56	43	58	79	53			53	-26	-3	17
	小計	1,783	1,709	1,917	2,034	2,135	1,978	2,126	1,817	1,860	0	0	620	-1,197	-1,515	-1,163
合計		7,366	7,260	7,753	7,965	8,785	7,783	8,555	7,223	7,244	0	0	2,415	-4,808	-6,370	-4,951

令和4年10月度

ANS会ステンレス鋼板調査・合計表5（販売・冷延）

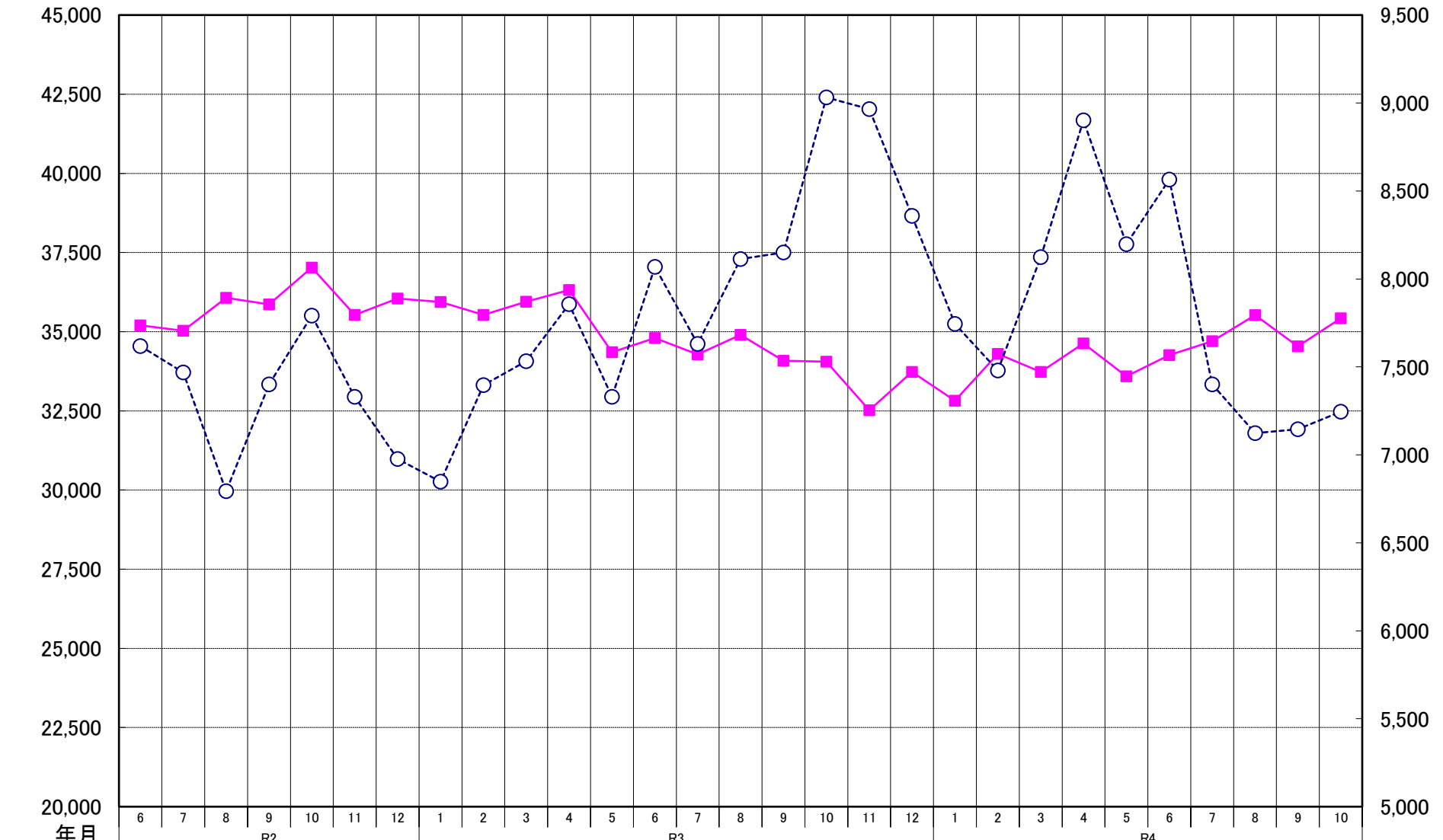
月/トン

販売・冷延		令和2年度		令和3年度				令和4年度					前期比	前年比	前々年比	
		10~12月	1~3月	4~6月	7~9月	10~12月	1~3月	4~6月	7~9月	10月	11月	12月				10~12月
冷・プラズマ	関東・新潟	102	121	122	112	129	112	120	103	90			90	-13	-39	-12
	中部・北陸	14	15	9	13	13	12	22	20	13			13	-7	0	-1
	関西・四国	150	132	131	159	166	156	157	148	147			147	-1	-19	-3
	中国	56	68	56	77	101	97	80	78	55			55	-23	-46	-1
	九州	5	7	5	5	5	7	5	7	5			5	-2	0	0
	小計	327	342	323	366	415	383	385	356	310	0	0	103	-253	-311	-223
冷・シャリリング	関東・新潟	182	176	180	186	201	180	163	142	157			157	15	-44	-25
	中部・北陸	27	21	17	21	24	21	34	37	20			20	-17	-4	-7
	関西・四国	519	496	516	546	582	525	480	435	477			477	42	-105	-42
	中国	45	62	43	52	63	48	51	43	40			40	-3	-23	-5
	九州	5	5	5	5	7	5	5	5	5			5	0	-2	0
	小計	778	760	762	811	877	779	734	662	699	0	0	233	-429	-644	-545
冷・原板・含定尺	関東・新潟	1,524	1,489	1,509	1,472	1,575	1,341	1,557	1,056	1,285			1,285	229	-290	-239
	中部・北陸	17	14	15	14	20	13	18	14	9			9	-5	-11	-8
	関西・四国	655	623	658	694	763	768	686	561	567			567	6	-196	-88
	中国	146	148	151	123	147	137	120	82	103			103	21	-44	-43
	九州	0	0	0	0	0	0	0	0	0			0	0	0	0
	小計	2,342	2,274	2,333	2,304	2,504	2,258	2,381	1,714	1,964	0	0	655	-1,059	-1,849	-1,688
合計	3,447	3,376	3,418	3,480	3,796	3,421	3,499	2,732	2,973	0	0	991	-1,741	-2,805	-2,456	

在庫量 トン

### ANS会全国熱延品在庫・販売高

販売量 トン



## ANS会熱延製品4半期販売高(月平均)

