

全地区経営実態アンケート調査集計表

(調査対象期間 令和4年1月～3月)

全国ステンレス流通協会連合会

全地区経営アンケート調査集計表
(調査対象期間 令和4年1月～3月)

商社を除く

問1. 所属	地区		a)東京		b)大阪		c)名古屋		d)九州		e)中国		f)北陸		g)東北		h)四国		全地区	
	対象社数	回答社数	93	53	100	63	36	26	22	14	24	15	10	7	19	9	16	11	320	198
	回収率		57.0%		63.0%		72.2%		63.6%		62.5%		70.0%		47.4%		68.8%		61.9%	
問2.	1～3月の売上高(10～12月に比べて)																			
	a) 増加	36	67.9%	41	65.1%	16	61.5%	9	64.3%	8	53.3%	3	42.9%	4	44.4%	8	72.7%	125	63.1%	
	b) 横這い	13	24.5%	16	25.4%	9	34.6%	2	14.3%	2	13.3%	2	28.6%	3	33.3%	1	9.1%	48	24.2%	
	c) 減少	4	7.5%	6	9.5%	1	3.8%	3	21.4%	5	33.3%	2	28.6%	2	22.2%	2	18.2%	25	12.6%	
		53		63		26		14		15		7		9		11		198		
問3.	収益・採算																			
	(イ)1～3月は																			
	a) 黒字	48	90.6%	53	84.1%	25	96.2%	13	92.9%	10	66.7%	4	57.1%	9	100.0%	9	81.8%	171	86.4%	
	b) 収支トントン	5	9.4%	9	14.3%	0	0.0%	1	7.1%	4	26.7%	3	42.9%	0	0.0%	2	18.2%	24	12.1%	
	c) 赤字	0	0.0%	1	1.6%	1	3.8%	0	0.0%	1	6.7%	0	0.0%	0	0.0%	0	0.0%	3	1.5%	
		53		63		26		14		15		7		9		11		198		
	(ロ)10～12月と比べて																			
	a) 良化	28	52.8%	27	42.9%	12	48.0%	5	35.7%	3	20.0%	1	14.3%	2	22.2%	7	63.6%	85	43.1%	
	b) 横這い	18	34.0%	30	47.6%	12	48.0%	8	57.1%	8	53.3%	4	57.1%	7	77.8%	3	27.3%	90	45.7%	
	c) 悪化	7	13.2%	6	9.5%	1	4.0%	1	7.1%	4	26.7%	2	28.6%	0	0.0%	1	9.1%	22	11.2%	
		53		63		25		14		15		7		9		11		197		
問4.	在庫量(対在庫販売売上高)																			
	(イ)3月末在庫量(ヶ月)																			
	a) 1.0以下	7	13.5%	6	9.7%	6	24.0%	1	7.1%	2	14.3%	1	14.3%	2	22.2%	0	0.0%	25	13.1%	
	b) 1.1～1.5	9	17.3%	18	29.0%	9	36.0%	5	35.7%	3	21.4%	2	28.6%	2	22.2%	1	12.5%	49	25.7%	
	c) 1.6～2.0	6	11.5%	8	12.9%	5	20.0%	2	14.3%	1	7.1%	1	14.3%	2	22.2%	2	25.0%	27	14.1%	
	d) 2.1～2.5	12	23.1%	9	14.5%	3	12.0%	1	7.1%	4	28.6%	3	42.9%	1	11.1%	4	50.0%	37	19.4%	
	e) 2.6～3.0	5	9.6%	9	14.5%	2	8.0%	2	14.3%	1	7.1%	0	0.0%	1	11.1%	0	0.0%	20	10.5%	
	f) 3.1～3.5	4	7.7%	3	4.8%	0	0.0%	1	7.1%	1	7.1%	0	0.0%	1	11.1%	1	12.5%	11	5.8%	
	g) 3.6以上	9	17.3%	9	14.5%	0	0.0%	2	14.3%	2	14.3%	0	0.0%	0	0.0%	0	0.0%	22	11.5%	
		52		62		25		14		14		7		9		8		191		
	(ロ)3月末の在庫量は																			
	a) 多い	11	21.6%	13	21.0%	8	32.0%	4	28.6%	3	20.0%	3	42.9%	2	22.2%	1	14.3%	45	23.7%	
	b) 適量	29	56.9%	32	51.6%	13	52.0%	6	42.9%	8	53.3%	4	57.1%	6	66.7%	2	28.6%	100	52.6%	
	c) 少ない	11	21.6%	17	27.4%	4	16.0%	4	28.6%	4	26.7%	0	0.0%	1	11.1%	4	57.1%	45	23.7%	
		51		62		25		14		15		7		9		7		190		
問5.	これから3ヶ月間(6月)の見通し																			
	(イ)ステンレス業界の景気																			
	a) 良化	7	13.2%	8	12.7%	5	20.0%	1	7.1%	1	6.7%	1	14.3%	1	11.1%	4	40.0%	28	14.3%	
	b) 横這い	41	77.4%	37	58.7%	19	76.0%	7	50.0%	8	53.3%	5	71.4%	6	66.7%	4	40.0%	127	64.8%	
	c) 悪化	5	9.4%	18	28.6%	1	4.0%	6	42.9%	6	40.0%	1	14.3%	2	22.2%	2	20.0%	41	20.9%	
		53		63		25		14		15		7		9		10		196		
問5.	(ロ)業績(売上高、収益)現在と比べて																			
	a) 良化	9	17.0%	10	15.9%	6	24.0%	3	21.4%	1	6.7%	2	28.6%	0	0.0%	4	36.4%	35	17.8%	
	b) 横這い	36	67.9%	40	63.5%	18	72.0%	7	50.0%	12	80.0%	4	57.1%	8	88.9%	6	54.5%	131	66.5%	
	c) 悪化	8	15.1%	13	20.6%	1	4.0%	4	28.6%	2	13.3%	1	14.3%	1	11.1%	1	9.1%	31	15.7%	
		53		63		25		14		15		7		9		11		197		

全地区経営アンケート調査集計表
(調査対象期間 令和4年1月～3月)

商社を除く

		a)東京		b)大阪		c)名古屋		d)九州		e)中国		f)北陸		g)東北		h)四国		全地区		
問6.	取扱商品販売価格(10～12月に比べて)																			
	(イ) 薄板																			
	a) 上昇気味	39	95.1%	47	88.7%	24	96.0%	12	100.0%	13	100.0%	6	85.7%	7	87.5%	10	100.0%	158	93.5%	
	b) 変わらない	2	4.9%	6	11.3%	1	4.0%	0	0.0%	0	0.0%	0	0.0%	1	12.5%	0	0.0%	10	5.9%	
	c) 下降気味	0	0.0%	0	0.0%	0	0.0%	0	0.0%	0	0.0%	1	14.3%	0	0.0%	0	0.0%	1	0.6%	
		41		53		25		12		13		7		8		10		169		
	(ロ) 厚板																			
	a) 上昇気味	31	91.2%	42	91.3%	22	95.7%	11	100.0%	12	100.0%	6	85.7%	7	87.5%	10	100.0%	141	93.4%	
	b) 変わらない	3	8.8%	4	8.7%	1	4.3%	0	0.0%	0	0.0%	0	0.0%	1	12.5%	0	0.0%	9	6.0%	
	c) 下降気味	0	0.0%	0	0.0%	0	0.0%	0	0.0%	0	0.0%	1	14.3%	0	0.0%	0	0.0%	1	0.7%	
		34		46		23		11		12		7		8		10		151		
	(ハ) 棒鋼																			
	a) 上昇気味	36	94.7%	46	90.2%	19	95.0%	11	100.0%	13	100.0%	6	85.7%	6	75.0%	11	100.0%	148	93.1%	
	b) 変わらない	2	5.3%	4	7.8%	1	5.0%	0	0.0%	0	0.0%	1	14.3%	2	25.0%	0	0.0%	10	6.3%	
	c) 下降気味	0	0.0%	1	2.0%	0	0.0%	0	0.0%	0	0.0%	0	0.0%	0	0.0%	0	0.0%	1	0.6%	
		38		51		20		11		13		7		8		11		159		
	(ニ) 形鋼																			
	a) 上昇気味	35	94.6%	43	91.5%	20	95.2%	10	100.0%	12	92.3%	6	85.7%	7	87.5%	10	100.0%	143	93.5%	
	b) 変わらない	2	5.4%	4	8.5%	1	4.8%	0	0.0%	1	7.7%	1	14.3%	1	12.5%	0	0.0%	10	6.5%	
	c) 下降気味	0	0.0%	0	0.0%	0	0.0%	0	0.0%	0	0.0%	0	0.0%	0	0.0%	0	0.0%	0	0.0%	
		37		47		21		10		13		7		8		10		153		
	(ホ) パイプ																			
	a) 上昇気味	36	92.3%	43	89.6%	19	95.0%	11	100.0%	14	100.0%	6	85.7%	7	87.5%	11	100.0%	147	93.0%	
	b) 変わらない	3	7.7%	4	8.3%	1	5.0%	0	0.0%	0	0.0%	1	14.3%	1	12.5%	0	0.0%	10	6.3%	
	c) 下降気味	0	0.0%	1	2.1%	0	0.0%	0	0.0%	0	0.0%	0	0.0%	0	0.0%	0	0.0%	1	0.6%	
		39		48		20		11		14		7		8		11		158		
	(ヘ) 線と線材																			
	a) 上昇気味	30	90.9%	40	87.0%	19	95.0%	9	100.0%	11	100.0%	5	71.4%	6	100.0%	9	90.0%	129	90.8%	
	b) 変わらない	3	9.1%	6	13.0%	1	5.0%	0	0.0%	0	0.0%	2	28.6%	0	0.0%	1	10.0%	13	9.2%	
	c) 下降気味	0	0.0%	0	0.0%	0	0.0%	0	0.0%	0	0.0%	0	0.0%	0	0.0%	0	0.0%	0	0.0%	
		33		46		20		9		11		7		6		10		142		
	(ト) 工賃																			
	a) 上昇気味	11	30.6%	20	42.6%	10	47.6%	7	77.8%	7	63.6%	1	20.0%	2	33.3%	2	20.0%	60	41.4%	
	b) 変わらない	25	69.4%	25	53.2%	11	52.4%	2	22.2%	4	36.4%	4	80.0%	4	66.7%	8	80.0%	83	57.2%	
	c) 下降気味	0	0.0%	2	4.3%	0	0.0%	0	0.0%	0	0.0%	0	0.0%	0	0.0%	0	0.0%	2	1.4%	
		36		47		21		9		11		5		6		10		145		
問7.	輸送費(運賃)対売上高比率(%)																			
	a) 0.2～1.0	11	22.9%	20	34.5%	6	25.0%	3	27.3%	2	15.4%	3	60.0%	1	11.1%	4	44.4%	50	28.2%	
	b) 1.1～2.0	22	45.8%	22	37.9%	14	58.3%	4	36.4%	8	61.5%	2	40.0%	5	55.6%	4	44.4%	81	45.8%	
	c) 2.1以上	15	31.3%	16	27.6%	4	16.7%	4	36.4%	3	23.1%	0	0.0%	3	33.3%	1	11.1%	46	26.0%	
		48		58		24		11		13		5		9		9		177		

全地区経営アンケート調査集計表
(調査対象期間 令和4年1月～3月)

商社を除く

		a)東京		b)大阪		c)名古屋		d)九州		e)中国		f)北陸		g)東北		h)四国		全地区		
問8.	収益向上に対し実行していること または実行予定(複数可)																			
	14)単価の見直し	35		29		16		7		10		7		4		7				115
	6)新規取引先の開拓	31		26		13		8		3		3		4		3				91
	5)人材教育	26		26		11		6		6		2		4		5				86
	8)付加価値商品の取組み	28		25		9		4		5		3		4		6				84
	1)営業強化(人員増強)	19		25		7		3		4		2		5		3				68
	11)在庫管理の見直し	12		20		8		5		6		4		2		2				59
	15)与信の見直し	16		13		9		4		6		2		2		2				54
	3)人材異動・担当変更	17		14		7		2		6		1		1		1				49
	17)運搬コストの節約	19		8		7		2		1		0		3		3				43
	12)仕入れ政策の見直し	12		12		5		1		4		1		3		3				41
	22)電子機器の活用(IT)	14		11		4		1		3		0		1		1				35
	16)販売管理費の見直し	12		7		4		0		2		1		2		3				31
	2)営業組織の見直し	8		6		6		3		2		0		3		2				30
	20)設備の更新	8		12		3		1		1		0		1		3				29
	7)新製品の販売	6		9		1		0		0		0		0		0				16
	4)セールス・エンジニアリングの推進	6		5		2		0		0		0		0		1				14
	19)キャッシュフローの改善	6		5		2		0		0		0		1		0				14
	13)輸入品拡大	2		4		0		0		0		1		1		1				9
	10)海外進出	0		6		0		0		0		0		0		0				6
	18)借入れの圧縮	2		3		1		0		0		0		0		0				6
9)事業統合	1		2		0		0		0		0		0		1				4	
21)資産の売却	1		1		0		0		0		0		0		0				2	
問9.	新型コロナウイルスについて																			
	(イ) 新型コロナウイルスの感染拡大への対応をおこないましたか																			
	1)積極的にこなった	25	47.2%	16	25.8%	8	33.3%	6	46.2%	5	33.3%	0	0.0%	2	22.2%	3	33.3%	65	33.9%	
	2)ある程度はこなった	27	50.9%	44	71.0%	16	66.7%	7	53.8%	9	60.0%	6	85.7%	7	77.8%	6	66.7%	122	63.5%	
	3)おこないたいが、できなかった	1	1.9%	0	0.0%	0	0.0%	0	0.0%	1	6.7%	0	0.0%	0	0.0%	0	0.0%	2	1.0%	
	4)何もおこなわなかった	0	0.0%	2	3.2%	0	0.0%	0	0.0%	0	0.0%	1	14.3%	0	0.0%	0	0.0%	3	1.6%	
		53		62		24		13		15		7		9		9		192		
	(ロ) 対応をおこなった内容																			
	1)勤務体制の変更(在宅勤務)	28	12.7%	28	12.4%	13	12.4%	6	13.6%	4	10.0%	2	14.3%	4	17.4%	3	7.9%	88	12.4%	
	2)勤務体制の変更(時差出勤)	32	14.5%	26	11.5%	8	7.6%	2	4.5%	1	2.5%	2	14.3%	1	4.3%	2	5.3%	74	10.4%	
	3)休業・操業短縮の実施	9	4.1%	12	5.3%	6	5.7%	2	4.5%	2	5.0%	0	0.0%	0	0.0%	2	5.3%	33	4.6%	
	4)社外行事への参加自粛	35	15.9%	37	16.4%	21	20.0%	10	22.7%	11	27.5%	2	14.3%	4	17.4%	9	23.7%	129	18.2%	
	5)社内イベントの中止や延期	42	19.1%	44	19.5%	18	17.1%	9	20.5%	11	27.5%	4	28.6%	6	26.1%	8	21.1%	142	20.0%	
	6)国内外出張の原則禁止	20	9.1%	22	9.7%	9	8.6%	5	11.4%	2	5.0%	1	7.1%	1	4.3%	4	10.5%	64	9.0%	
	7)車通勤の許可	17	7.7%	20	8.8%	10	9.5%	1	2.3%	1	2.5%	0	0.0%	0	0.0%	3	7.9%	52	7.3%	
	8)Web会議の導入	37	16.8%	35	15.5%	19	18.1%	8	18.2%	8	20.0%	3	21.4%	7	30.4%	6	15.8%	123	17.3%	
	9)その他	0	0.0%	2	0.9%	1	1.0%	1	2.3%	0	0.0%	0	0.0%	0	0.0%	1	2.6%	5	0.7%	
		220		226		105		44		40		14		23		38		710		

全地区経営アンケート調査集計表
(調査対象期間 令和4年1月～3月)

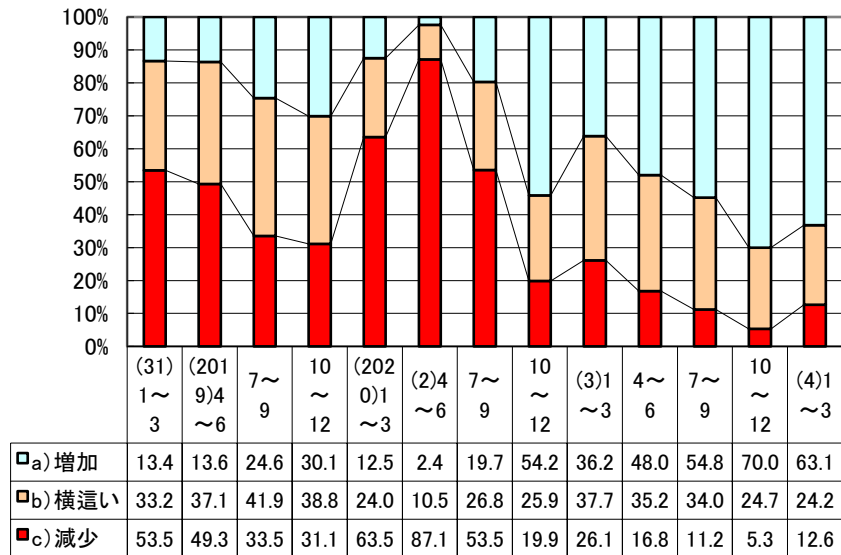
商社を除く

		a)東京		b)大阪		c)名古屋		d)九州		e)中国		f)北陸		g)東北		h)四国		全地区		
問9.	新型コロナウイルスについて																			
	(ハ) 休業・操業短縮の実施期間																			
	1)なし	32	74.4%	42	71.2%	20	87.0%	12	92.3%	10	71.4%	5	100.0%	8	100.0%	7	77.8%	136	78.2%	
	2)半日以下	1	2.3%	4	6.8%	0	0.0%	0	0.0%	0	0.0%	0	0.0%	0	0.0%	0	0.0%	5	2.9%	
	3)1日から2日	3	7.0%	11	18.6%	0	0.0%	1	7.7%	2	14.3%	0	0.0%	0	0.0%	1	11.1%	18	10.3%	
	4)3日から4日	5	11.6%	1	1.7%	2	8.7%	0	0.0%	2	14.3%	0	0.0%	0	0.0%	1	11.1%	11	6.3%	
	5)10日前後	2	4.7%	1	1.7%	1	4.3%	0	0.0%	0	0.0%	0	0.0%	0	0.0%	0	0.0%	4	2.3%	
	6)約1週間	0	0.0%	0	0.0%	0	0.0%	0	0.0%	0	0.0%	0	0.0%	0	0.0%	0	0.0%	0	0.0%	
		43		59		23		13		14		5		8		9		174		

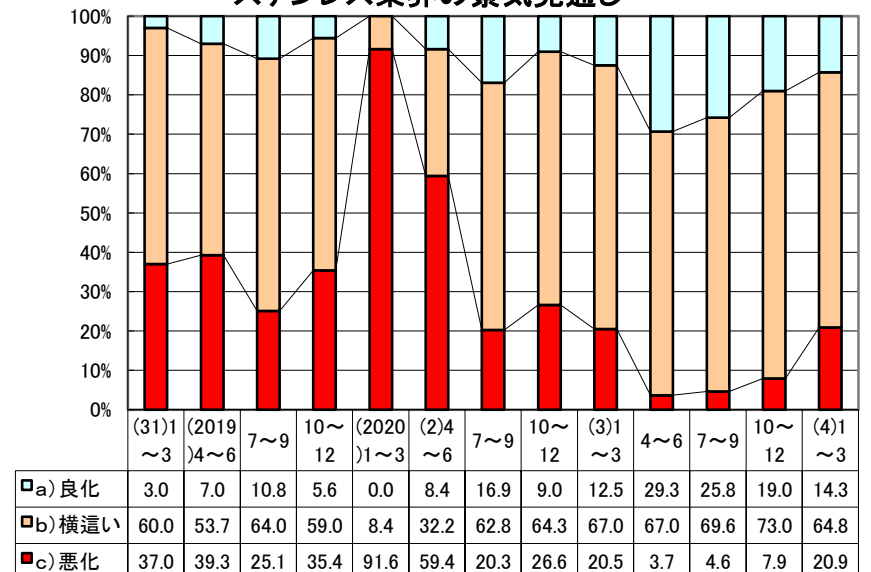
全国ステンレス流通協会連合会
事務局長 寺尾 政記

推移グラフ(C)

売上高



ステンレス業界の景気見通し



採算

