

# 全地区経営実態アンケート調査集計表

(調査対象期間 令和3年4月～6月)

全国ステンレス流通協会連合会

全地区経営アンケート調査集計表  
(調査対象期間 令和3年4月～6月)

商社を除く

問1. 所属	地区		a)東京		b)大阪		c)名古屋		d)九州		e)中国		f)北陸		g)東北		h)四国		全地区	
	対象社数	回答社数	95	55	100	57	36	24	22	12	24	17	10	7	19	11	16	13	322	196
	回収率		57.9%		57.0%		66.7%		54.5%		70.8%		70.0%		57.9%		81.3%		60.9%	
問2.	4～6月の売上高(1～3月に比べて)																			
	a) 増加		31	56.4%	29	50.9%	9	37.5%	5	41.7%	9	52.9%	2	28.6%	5	45.5%	4	30.8%	94	48.0%
	b) 横這い		21	38.2%	20	35.1%	7	29.2%	3	25.0%	5	29.4%	3	42.9%	5	45.5%	5	38.5%	69	35.2%
	c) 減少		3	5.5%	8	14.0%	8	33.3%	4	33.3%	3	17.6%	2	28.6%	1	9.1%	4	30.8%	33	16.8%
			55		57		24		12		17		7		11		13		196	
問3.	収益・採算																			
	(イ)4～6月は																			
	a) 黒字		41	75.9%	39	69.6%	17	70.8%	7	58.3%	11	64.7%	5	71.4%	6	54.5%	9	69.2%	135	69.6%
	b) 収支トントン		11	20.4%	11	19.6%	5	20.8%	4	33.3%	5	29.4%	1	14.3%	5	45.5%	3	23.1%	45	23.2%
	c) 赤字		2	3.7%	6	10.7%	2	8.3%	1	8.3%	1	5.9%	1	14.3%	0	0.0%	1	7.7%	14	7.2%
			54		56		24		12		17		7		11		13		194	
	(ロ)1～3月と比べて																			
	a) 良化		32	58.2%	28	49.1%	9	37.5%	5	41.7%	6	35.3%	2	28.6%	5	45.5%	4	30.8%	91	46.4%
	b) 横這い		19	34.5%	25	43.9%	10	41.7%	4	33.3%	9	52.9%	3	42.9%	5	45.5%	8	61.5%	83	42.3%
	c) 悪化		4	7.3%	4	7.0%	5	20.8%	3	25.0%	2	11.8%	2	28.6%	1	9.1%	1	7.7%	22	11.2%
			55		57		24		12		17		7		11		13		196	
問4.	在庫量(対在庫販売売上高)																			
	(イ)6月末在庫量(ヶ月)																			
	a) 1.0以下		8	15.7%	6	10.9%	7	29.2%	1	9.1%	1	6.3%	2	28.6%	3	27.3%	0	0.0%	28	15.2%
	b) 1.1～1.5		8	15.7%	17	30.9%	5	20.8%	3	27.3%	3	18.8%	0	0.0%	2	18.2%	2	22.2%	40	21.7%
	c) 1.6～2.0		7	13.7%	5	9.1%	3	12.5%	1	9.1%	6	37.5%	2	28.6%	1	9.1%	3	33.3%	28	15.2%
	d) 2.1～2.5		12	23.5%	8	14.5%	5	20.8%	3	27.3%	3	18.8%	2	28.6%	2	18.2%	3	33.3%	38	20.7%
	e) 2.6～3.0		4	7.8%	6	10.9%	3	12.5%	0	0.0%	1	6.3%	1	14.3%	2	18.2%	0	0.0%	17	9.2%
	f) 3.1～3.5		4	7.8%	5	9.1%	0	0.0%	2	18.2%	1	6.3%	0	0.0%	0	0.0%	0	0.0%	12	6.5%
	g) 3.6以上		8	15.7%	8	14.5%	1	4.2%	1	9.1%	1	6.3%	0	0.0%	1	9.1%	1	11.1%	21	11.4%
			51		55		24		11		16		7		11		9		184	
	(ロ)6月末の在庫量は																			
	a) 多い		5	9.6%	9	16.4%	3	12.5%	2	18.2%	4	25.0%	3	42.9%	0	0.0%	2	25.0%	28	15.2%
	b) 適量		33	63.5%	34	61.8%	14	58.3%	7	63.6%	9	56.3%	4	57.1%	6	54.5%	6	75.0%	113	61.4%
	c) 少ない		14	26.9%	12	21.8%	7	29.2%	2	18.2%	3	18.8%	0	0.0%	5	45.5%	0	0.0%	43	23.4%
			52		55		24		11		16		7		11		8		184	
問5.	これから3ヶ月間(9月)の見通し																			
	(イ)ステンレス業界の景気																			
	a) 良化		14	26.4%	19	33.9%	9	37.5%	3	25.0%	4	23.5%	0	0.0%	2	18.2%	5	45.5%	56	29.3%
	b) 横這い		36	67.9%	36	64.3%	15	62.5%	8	66.7%	12	70.6%	7	100.0%	8	72.7%	6	54.5%	128	67.0%
	c) 悪化		3	5.7%	1	1.8%	0	0.0%	1	8.3%	1	5.9%	0	0.0%	1	9.1%	0	0.0%	7	3.7%
			53		56		24		12		17		7		11		11		191	
問5.	(ロ)業績(売上高、収益)現在と比べて																			
	a) 良化		13	24.5%	19	33.9%	8	33.3%	4	33.3%	4	23.5%	1	14.3%	3	27.3%	4	36.4%	56	29.3%
	b) 横這い		38	71.7%	35	62.5%	16	66.7%	6	50.0%	11	64.7%	6	85.7%	8	72.7%	7	63.6%	127	66.5%
	c) 悪化		2	3.8%	2	3.6%	0	0.0%	2	16.7%	2	11.8%	0	0.0%	0	0.0%	0	0.0%	8	4.2%
			53		56		24		12		17		7		11		11		191	

全地区経営アンケート調査集計表  
(調査対象期間 令和3年4月～6月)

商社を除く

		a)東京		b)大阪		c)名古屋		d)九州		e)中国		f)北陸		g)東北		h)四国		全地区		
問6.	取扱商品販売価格(1～3月に比べて)																			
	(イ) 薄板																			
	a) 上昇気味	38	86.4%	41	91.1%	20	87.0%	9	100.0%	13	92.9%	6	85.7%	9	81.8%	10	90.9%	146	89.0%	
	b) 変わらない	6	13.6%	3	6.7%	3	13.0%	0	0.0%	1	7.1%	1	14.3%	2	18.2%	1	9.1%	17	10.4%	
	c) 下降気味	0	0.0%	1	2.2%	0	0.0%	0	0.0%	0	0.0%	0	0.0%	0	0.0%	0	0.0%	1	0.6%	
		44		45		23		9		14		7		11		11		164		
	(ロ) 厚板																			
	a) 上昇気味	31	88.6%	32	88.9%	16	84.2%	7	87.5%	11	91.7%	6	85.7%	9	81.8%	12	100.0%	124	88.6%	
	b) 変わらない	4	11.4%	4	11.1%	3	15.8%	1	12.5%	1	8.3%	1	14.3%	2	18.2%	0	0.0%	16	11.4%	
	c) 下降気味	0	0.0%	0	0.0%	0	0.0%	0	0.0%	0	0.0%	0	0.0%	0	0.0%	0	0.0%	0	0.0%	
		35		36		19		8		12		7		11		12		140		
	(ハ) 棒鋼																			
	a) 上昇気味	34	87.2%	33	78.6%	12	70.6%	8	88.9%	9	75.0%	4	57.1%	10	90.9%	7	58.3%	117	78.5%	
	b) 変わらない	5	12.8%	9	21.4%	5	29.4%	1	11.1%	3	25.0%	3	42.9%	1	9.1%	5	41.7%	32	21.5%	
	c) 下降気味	0	0.0%	0	0.0%	0	0.0%	0	0.0%	0	0.0%	0	0.0%	0	0.0%	0	0.0%	0	0.0%	
		39		42		17		9		12		7		11		12		149		
	(ニ) 形鋼																			
	a) 上昇気味	32	82.1%	29	82.9%	12	70.6%	7	87.5%	8	66.7%	4	57.1%	7	70.0%	9	81.8%	108	77.7%	
	b) 変わらない	7	17.9%	6	17.1%	5	29.4%	1	12.5%	4	33.3%	3	42.9%	3	30.0%	2	18.2%	31	22.3%	
	c) 下降気味	0	0.0%	0	0.0%	0	0.0%	0	0.0%	0	0.0%	0	0.0%	0	0.0%	0	0.0%	0	0.0%	
		39		35		17		8		12		7		10		11		139		
	(ホ) パイプ																			
	a) 上昇気味	35	87.5%	34	85.0%	13	76.5%	9	90.0%	13	92.9%	3	50.0%	9	90.0%	11	100.0%	127	85.8%	
	b) 変わらない	5	12.5%	6	15.0%	4	23.5%	1	10.0%	0	0.0%	3	50.0%	1	10.0%	0	0.0%	20	13.5%	
	c) 下降気味	0	0.0%	0	0.0%	0	0.0%	0	0.0%	1	7.1%	0	0.0%	0	0.0%	0	0.0%	1	0.7%	
		40		40		17		10		14		6		10		11		148		
	(ヘ) 線と線材																			
	a) 上昇気味	30	78.9%	24	68.6%	8	53.3%	6	100.0%	9	90.0%	3	50.0%	8	88.9%	7	63.6%	95	73.1%	
	b) 変わらない	8	21.1%	11	31.4%	7	46.7%	0	0.0%	0	0.0%	3	50.0%	1	11.1%	4	36.4%	34	26.2%	
	c) 下降気味	0	0.0%	0	0.0%	0	0.0%	0	0.0%	1	10.0%	0	0.0%	0	0.0%	0	0.0%	1	0.8%	
		38		35		15		6		10		6		9		11		130		
	(ト) 工賃																			
	a) 上昇気味	5	12.5%	5	12.8%	3	18.8%	1	16.7%	1	10.0%	0	0.0%	0	0.0%	2	18.2%	17	12.7%	
	b) 変わらない	34	85.0%	32	82.1%	13	81.3%	5	83.3%	7	70.0%	4	80.0%	7	100.0%	9	81.8%	111	82.8%	
	c) 下降気味	1	2.5%	2	5.1%	0	0.0%	0	0.0%	2	20.0%	1	20.0%	0	0.0%	0	0.0%	6	4.5%	
		40		39		16		6		10		5		7		11		134		
問7.	輸送費(運賃)対売上高比率(%)																			
	a) 0.2～1.0	14	27.5%	19	38.0%	4	18.2%	4	36.4%	1	7.7%	1	25.0%	5	45.5%	5	38.5%	53	30.3%	
	b) 1.1～2.0	18	35.3%	22	44.0%	15	68.2%	3	27.3%	10	76.9%	3	75.0%	2	18.2%	6	46.2%	79	45.1%	
	c) 2.1以上	19	37.3%	9	18.0%	3	13.6%	4	36.4%	2	15.4%	0	0.0%	4	36.4%	2	15.4%	43	24.6%	
		51		50		22		11		13		4		11		13		175		

全地区経営アンケート調査集計表  
(調査対象期間 令和3年4月～6月)

商社を除く

		a)東京		b)大阪		c)名古屋		d)九州		e)中国		f)北陸		g)東北		h)四国		全地区		
問8.	収益向上に対し実行していること または実行予定(複数可)																			
	14)単価の見直し	35		29		11		8		10		6		7		6				112
	6)新規取引先の開拓	38		31		16		7		6		3		7		3				111
	5)人材教育	25		24		11		6		7		3		6		5				87
	8)付加価値商品の取組み	28		16		11		4		5		1		7		7				79
	11)在庫管理の見直し	17		19		10		8		5		1		2		9				71
	1)営業強化(人員増強)	21		21		5		3		4		1		5		4				64
	15)与信の見直し	14		15		7		1		3		0		2		3				45
	17)運搬コストの節約	15		7		6		5		4		0		1		5				43
	12)仕入れ政策の見直し	10		9		7		0		6		2		2		3				39
	2)営業組織の見直し	10		7		6		2		4		3		2		3				37
	3)人材異動・担当変更	13		9		3		2		3		2		1		3				36
	7)新製品の販売	12		10		4		2		1		2		3		0				34
	22)電子機器の活用(IT)	13		11		3		1		2		0		1		1				32
	20)設備の更新	6		9		6		1		4		0		2		2				30
	16)販売管理費の見直し	9		4		8		1		1		1		1		4				29
	4)セールス・エンジニアリングの推進	8		5		1		0		1		0		0		1				16
	19)キャッシュフローの改善	5		2		4		0		1		0		1		1				14
	13)輸入品拡大	4		3		2		0		1		0		0		0				10
	10)海外進出	2		5		0		0		0		0		1		0				8
	18)借入れの圧縮	4		2		1		0		1		0		0		0				8
	9)事業統合	1		0		0		0		0		0		0		1				2
	21)資産の売却	2		0		0		0		0		0		0		0				2
問9.	新型コロナウイルスについて																			
	(イ) 新型コロナウイルスの感染拡大への対応をおこないましたか																			
	1)積極的にこなった	27	49.1%	17	30.4%	6	25.0%	6	50.0%	4	23.5%	1	14.3%	1	9.1%	7	53.8%	69	35.4%	
	2)ある程度はこなった	26	47.3%	37	66.1%	18	75.0%	6	50.0%	13	76.5%	5	71.4%	10	90.9%	6	46.2%	121	62.1%	
	3)おこないたいが、できなかった	2	3.6%	1	1.8%	0	0.0%	0	0.0%	0	0.0%	0	0.0%	0	0.0%	0	0.0%	3	1.5%	
	4)何もおこなわなかった	0	0.0%	1	1.8%	0	0.0%	0	0.0%	0	0.0%	1	14.3%	0	0.0%	0	0.0%	2	1.0%	
		55		56		24		12		17		7		11		13				195
	(ロ) 対応をおこなった内容																			
	1)勤務体制の変更(在宅勤務)	32	12.8%	25	12.1%	8	8.4%	6	10.7%	3	6.7%	2	9.1%	3	10.3%	7	14.3%	86	11.4%	
	2)勤務体制の変更(時差出勤)	30	12.0%	28	13.5%	7	7.4%	3	5.4%	1	2.2%	3	13.6%	3	10.3%	3	6.1%	78	10.4%	
	3)休業・操業短縮の実施	18	7.2%	16	7.7%	8	8.4%	4	7.1%	2	4.4%	0	0.0%	1	3.4%	3	6.1%	52	6.9%	
	4)社外行事への参加自粛	41	16.4%	30	14.5%	16	16.8%	10	17.9%	12	26.7%	5	22.7%	7	24.1%	11	22.4%	132	17.5%	
	5)社内イベントの中止や延期	40	16.0%	34	16.4%	18	18.9%	12	21.4%	9	20.0%	6	27.3%	8	27.6%	9	18.4%	136	18.1%	
	6)国内外出張の原則禁止	29	11.6%	17	8.2%	12	12.6%	7	12.5%	6	13.3%	3	13.6%	1	3.4%	4	8.2%	79	10.5%	
	7)車通勤の許可	18	7.2%	22	10.6%	10	10.5%	3	5.4%	1	2.2%	0	0.0%	0	0.0%	4	8.2%	58	7.7%	
	8)Web会議の導入	42	16.8%	34	16.4%	16	16.8%	10	17.9%	10	22.2%	3	13.6%	6	20.7%	8	16.3%	129	17.1%	
	9)その他	0	0.0%	1	0.5%	0	0.0%	1	1.8%	1	2.2%	0	0.0%	0	0.0%	0	0.0%	3	0.4%	
		250		207		95		56		45		22		29		49				753

全地区経営アンケート調査集計表  
 (調査対象期間 令和3年4月～6月)

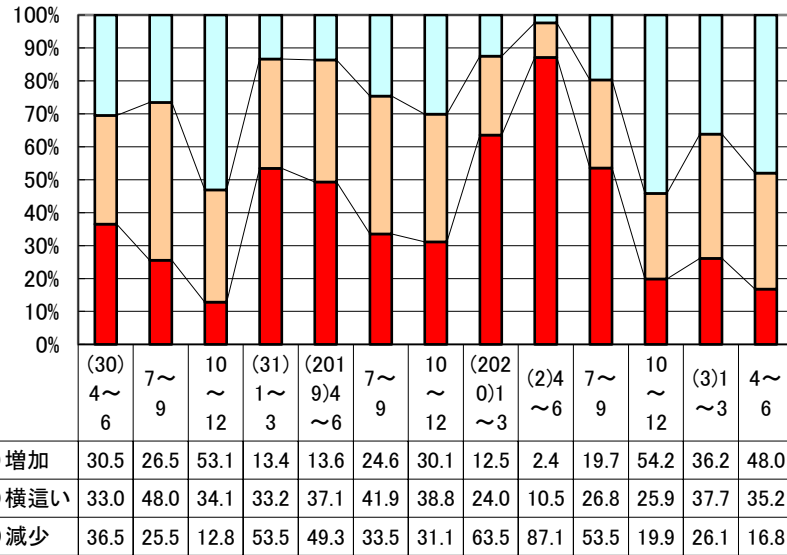
商社を除く

		a)東京		b)大阪		c)名古屋		d)九州		e)中国		f)北陸		g)東北		h)四国		全地区		
問9.	新型コロナウイルスについて																			
	(ハ) 休業・操業短縮の実施期間																			
	1)なし	26	53.1%	30	55.6%	13	81.3%	8	72.7%	11	73.3%	6	85.7%	9	90.0%	7	77.8%	110	63.6%	
	2)半日以下	0	0.0%	4	7.4%	0	0.0%	0	0.0%	0	0.0%	0	0.0%	0	0.0%	0	0.0%	4	2.3%	
	3)1日から2日	12	24.5%	11	20.4%	0	0.0%	1	9.1%	3	20.0%	0	0.0%	0	0.0%	3	27.3%	30	17.3%	
	4)3日から4日	9	18.4%	5	9.3%	1	6.3%	2	18.2%	1	6.7%	1	14.3%	1	10.0%	1	9.1%	21	12.1%	
	5)10日前後	1	2.0%	1	1.9%	1	6.3%	0	0.0%	0	0.0%	0	0.0%	0	0.0%	0	0.0%	3	1.7%	
	6)約1週間	1	2.0%	3	5.6%	1	6.3%	0	0.0%	0	0.0%	0	0.0%	0	0.0%	0	0.0%	5	2.9%	
		49		54		16		11		15		7		10		11		173		

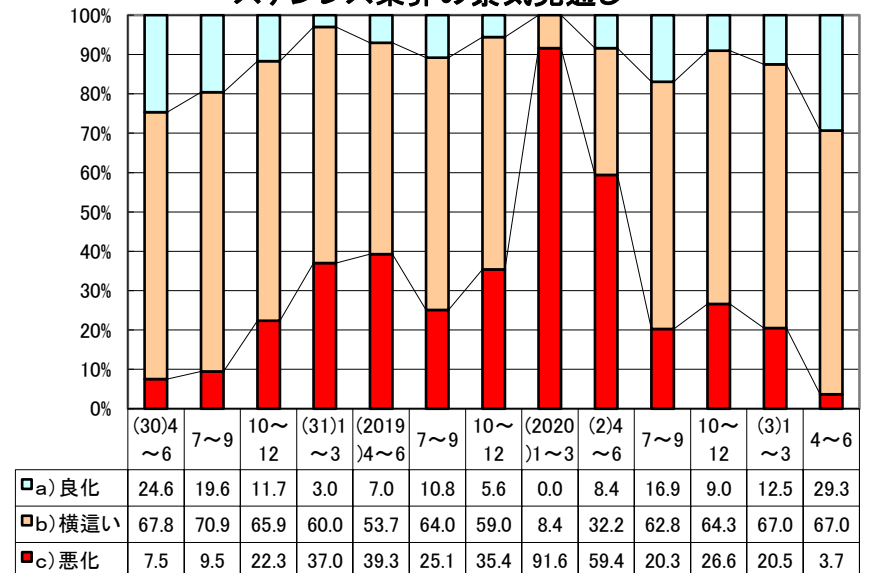
全国ステンレス流通協会連合会  
 事務局長 寺尾 政記

## 推移グラフ(C)

### 売上高



### ステンレス業界の景気見通し



### 採算

