

# 全地区経営実態アンケート調査集計表

(調査対象期間 令和2年10月～12月)

全国ステンレス流通協会連合会

全地区経営アンケート調査集計表  
(調査対象期間 令和2年10月～12月)

商社を除く

問1. 所属	地区		a)東京		b)大阪		c)名古屋		d)九州		e)中国		f)北陸		g)東北		h)四国		全地区	
	対象社数	回答社数	96	55	100	57	37	26	22	15	24	17	10	6	19	13	16	13	324	202
	回収率		57.3%		57.0%		70.3%		68.2%		70.8%		60.0%		68.4%		81.3%		62.3%	
問2.	10～12月の売上高(7～9月に比べて)																			
	a) 増加	25	45.5%	31	54.4%	18	69.2%	11	73.3%	8	47.1%	4	66.7%	5	41.7%	7	53.8%	109	54.2%	
	b) 横這い	19	34.5%	16	28.1%	6	23.1%	3	20.0%	2	11.8%	2	33.3%	3	25.0%	1	7.7%	52	25.9%	
	c) 減少	11	20.0%	10	17.5%	2	7.7%	1	6.7%	7	41.2%	0	0.0%	4	33.3%	5	38.5%	40	19.9%	
		55		57		26		15		17		6		12		13		201		
問3.	収益・採算																			
	(イ)10～12月は																			
	a) 黒字	29	52.7%	30	52.6%	15	57.7%	11	73.3%	11	64.7%	3	50.0%	5	38.5%	9	69.2%	113	55.9%	
	b) 収支トントン	17	30.9%	20	35.1%	7	26.9%	4	26.7%	3	17.6%	2	33.3%	5	38.5%	2	15.4%	60	29.7%	
	c) 赤字	9	16.4%	7	12.3%	4	15.4%	0	0.0%	3	17.6%	1	16.7%	3	23.1%	2	15.4%	29	14.4%	
		55		57		26		15		17		6		13		13		202		
	(ロ)7～9月と比べて																			
	a) 良化	23	42.6%	19	33.9%	16	61.5%	10	66.7%	7	41.2%	3	50.0%	4	30.8%	7	53.8%	89	44.5%	
	b) 横這い	22	40.7%	23	41.1%	8	30.8%	3	20.0%	7	41.2%	2	33.3%	5	38.5%	1	7.7%	71	35.5%	
	c) 悪化	9	16.7%	14	25.0%	2	7.7%	2	13.3%	3	17.6%	1	16.7%	4	30.8%	5	38.5%	40	20.0%	
		54		56		26		15		17		6		13		13		200		
問4.	在庫量(対在庫販売売上高)																			
	(イ)12月末在庫量(ヶ月)																			
	a) 1.0以下	6	11.8%	4	7.5%	6	24.0%	0	0.0%	1	6.3%	2	33.3%	2	15.4%	1	9.1%	22	11.6%	
	b) 1.1～1.5	8	15.7%	14	26.4%	6	24.0%	4	28.6%	3	18.8%	2	33.3%	3	23.1%	3	27.3%	43	22.8%	
	c) 1.6～2.0	5	9.8%	5	9.4%	5	20.0%	2	14.3%	4	25.0%	0	0.0%	3	23.1%	3	27.3%	27	14.3%	
	d) 2.1～2.5	8	15.7%	7	13.2%	5	20.0%	2	14.3%	5	31.3%	0	0.0%	1	7.7%	2	18.2%	30	15.9%	
	e) 2.6～3.0	9	17.6%	10	18.9%	0	0.0%	1	7.1%	2	12.5%	2	33.3%	3	23.1%	1	9.1%	28	14.8%	
	f) 3.1～3.5	7	13.7%	5	9.4%	2	8.0%	3	21.4%	0	0.0%	0	0.0%	0	0.0%	1	9.1%	18	9.5%	
	g) 3.6以上	8	15.7%	8	15.1%	1	4.0%	2	14.3%	1	6.3%	0	0.0%	1	7.7%	0	0.0%	21	11.1%	
		51		53		25		14		16		6		13		11		189		
	(ロ)12月末の在庫量は																			
	a) 多い	18	34.6%	15	27.8%	5	20.0%	4	28.6%	4	25.0%	2	33.3%	0	0.0%	1	9.1%	49	25.7%	
	b) 適量	30	57.7%	31	57.4%	13	52.0%	10	71.4%	10	62.5%	4	66.7%	10	76.9%	9	81.8%	117	61.3%	
	c) 少ない	4	7.7%	8	14.8%	7	28.0%	0	0.0%	2	12.5%	0	0.0%	3	23.1%	1	9.1%	25	13.1%	
		52		54		25		14		16		6		13		11		191		
問5.	これから3ヶ月間(3月)の見通し																			
	(イ)ステンレス業界の景気																			
	a) 良化	9	16.7%	4	7.3%	2	7.7%	1	6.7%	0	0.0%	0	0.0%	1	7.7%	1	7.7%	18	9.0%	
	b) 横這い	31	57.4%	39	70.9%	18	69.2%	9	60.0%	12	70.6%	4	66.7%	9	69.2%	6	46.2%	128	64.3%	
	c) 悪化	14	25.9%	12	21.8%	6	23.1%	5	33.3%	5	29.4%	2	33.3%	3	23.1%	6	46.2%	53	26.6%	
		54		55		26		15		17		6		13		13		199		
問5.	(ロ)業績(売上高、収益)現在と比べて																			
	a) 良化	9	16.7%	7	12.7%	1	3.8%	3	20.0%	0	0.0%	1	16.7%	1	7.7%	1	7.7%	23	11.6%	
	b) 横這い	33	61.1%	42	76.4%	20	76.9%	9	60.0%	13	76.5%	4	66.7%	8	61.5%	7	53.8%	136	68.3%	
	c) 悪化	12	22.2%	6	10.9%	5	19.2%	3	20.0%	4	23.5%	1	16.7%	4	30.8%	5	38.5%	40	20.1%	
		54		55		26		15		17		6		13		13		199		

全地区経営アンケート調査集計表  
(調査対象期間 令和2年10月～12月)

商社を除く

		a)東京		b)大阪		c)名古屋		d)九州		e)中国		f)北陸		g)東北		h)四国		全地区	
問6.	取扱商品販売価格(7～9月に比べて)																		
	(イ) 薄板																		
	a) 上昇気味	26	63.4%	18	42.9%	17	68.0%	4	36.4%	10	76.9%	6	100.0%	7	58.3%	6	50.0%	94	58.0%
	b) 変わらない	15	36.6%	22	52.4%	8	32.0%	7	63.6%	3	23.1%	0	0.0%	5	41.7%	5	41.7%	65	40.1%
	c) 下降気味	0	0.0%	2	4.8%	0	0.0%	0	0.0%	0	0.0%	0	0.0%	0	0.0%	1	8.3%	3	1.9%
		41		42		25		11		13		6		12		12		162	
	(ロ) 厚板																		
	a) 上昇気味	18	51.4%	9	29.0%	12	52.2%	4	40.0%	8	72.7%	5	83.3%	8	66.7%	6	50.0%	70	50.0%
	b) 変わらない	16	45.7%	21	67.7%	11	47.8%	5	50.0%	3	27.3%	1	16.7%	4	33.3%	5	41.7%	66	47.1%
	c) 下降気味	1	2.9%	1	3.2%	0	0.0%	1	10.0%	0	0.0%	0	0.0%	0	0.0%	1	8.3%	4	2.9%
		35		31		23		10		11		6		12		12		140	
	(ハ) 棒鋼																		
	a) 上昇気味	12	34.3%	9	23.7%	7	31.8%	2	15.4%	3	25.0%	2	40.0%	5	38.5%	2	15.4%	42	27.8%
	b) 変わらない	22	62.9%	26	68.4%	14	63.6%	11	84.6%	9	75.0%	3	60.0%	6	46.2%	10	76.9%	101	66.9%
	c) 下降気味	1	2.9%	3	7.9%	1	4.5%	0	0.0%	0	0.0%	0	0.0%	2	15.4%	1	7.7%	8	5.3%
		35		38		22		13		12		5		13		13		151	
	(ニ) 形鋼																		
	a) 上昇気味	10	27.8%	8	22.9%	6	27.3%	3	25.0%	2	16.7%	2	33.3%	4	30.8%	2	16.7%	37	25.0%
	b) 変わらない	26	72.2%	24	68.6%	14	63.6%	9	75.0%	10	83.3%	4	66.7%	6	46.2%	9	75.0%	102	68.9%
	c) 下降気味	0	0.0%	3	8.6%	2	9.1%	0	0.0%	0	0.0%	0	0.0%	3	23.1%	1	8.3%	9	6.1%
		36		35		22		12		12		6		13		12		148	
	(ホ) パイプ																		
	a) 上昇気味	24	63.2%	14	36.8%	9	40.9%	5	38.5%	6	46.2%	2	40.0%	6	46.2%	7	53.8%	73	47.1%
	b) 変わらない	14	36.8%	22	57.9%	12	54.5%	8	61.5%	7	53.8%	3	60.0%	5	38.5%	6	46.2%	77	49.7%
	c) 下降気味	0	0.0%	2	5.3%	1	4.5%	0	0.0%	0	0.0%	0	0.0%	2	15.4%	0	0.0%	5	3.2%
		38		38		22		13		13		5		13		13		155	
	(ヘ) 線と線材																		
	a) 上昇気味	9	31.0%	5	17.2%	7	33.3%	1	11.1%	2	18.2%	1	25.0%	4	33.3%	4	36.4%	33	26.2%
	b) 変わらない	20	69.0%	24	82.8%	13	61.9%	8	88.9%	9	81.8%	3	75.0%	8	66.7%	7	63.6%	92	73.0%
	c) 下降気味	0	0.0%	0	0.0%	1	4.8%	0	0.0%	0	0.0%	0	0.0%	0	0.0%	0	0.0%	1	0.8%
		29		29		21		9		11		4		12		11		126	
	(ト) 工賃																		
	a) 上昇気味	1	2.9%	1	3.0%	0	0.0%	0	0.0%	1	9.1%	0	0.0%	1	9.1%	0	0.0%	4	3.0%
	b) 変わらない	32	91.4%	31	93.9%	20	95.2%	7	100.0%	8	72.7%	5	100.0%	9	81.8%	11	91.7%	123	91.1%
	c) 下降気味	2	5.7%	1	3.0%	1	4.8%	0	0.0%	2	18.2%	0	0.0%	1	9.1%	1	8.3%	8	5.9%
		35		33		21		7		11		5		11		12		135	
問7.	輸送費(運賃)対売上高比率(%)																		
	a) 0.2～1.0	9	18.0%	18	34.6%	7	28.0%	6	42.9%	3	17.6%	2	40.0%	3	23.1%	5	38.5%	53	28.0%
	b) 1.1～2.0	18	36.0%	22	42.3%	13	52.0%	3	21.4%	9	52.9%	3	60.0%	7	53.8%	6	46.2%	81	42.9%
	c) 2.1以上	23	46.0%	12	23.1%	5	20.0%	5	35.7%	5	29.4%	0	0.0%	3	23.1%	2	15.4%	55	29.1%
		50		52		25		14		17		5		13		13		189	

全地区経営アンケート調査集計表  
(調査対象期間 令和2年10月～12月)

商社を除く

		a)東京		b)大阪		c)名古屋		d)九州		e)中国		f)北陸		g)東北		h)四国		全地区		
問8.	収益向上に対し実行していること または実行予定(複数可)																			
	6) 新規取引先の開拓		32		25		15		11		7		5		4		3			102
	8) 付加価値商品の取組み		30		19		9		7		8		2		5		7			87
	5) 人材教育		23		22		8		8		5		1		5		7			79
	14) 単価の見直し		25		15		10		5		7		3		5		5			75
	11) 在庫管理の見直し		14		13		11		8		6		2		4		5			63
	1) 営業強化(人員増強)		18		20		4		3		3		1		3		5			57
	17) 運搬コストの節約		17		13		9		5		3		0		5		5			57
	12) 仕入れ政策の見直し		13		15		7		3		6		1		4		3			52
	15) 与信の見直し		13		14		10		3		1		2		3		4			50
	16) 販売管理費の見直し		11		8		7		4		4		1		2		6			43
	7) 新製品の販売		16		10		3		3		3		0		1		2			38
	3) 人材異動・担当変更		11		9		3		1		3		1		3		0			31
	2) 営業組織の見直し		9		11		2		4		3		0		0		1			30
	22) 電子機器の活用(IT)		10		10		3		1		2		0		2		2			30
	20) 設備の更新		7		5		5		1		3		0		2		1			24
	4) セールス・エンジニアリングの推進		7		6		2		1		0		0		0		1			17
	19) キャッシュフローの改善		3		4		3		1		0		0		0		1			12
	18) 借入れの圧縮		3		6		0		0		0		0		0		0			9
	10) 海外進出		1		3		1		0		0		0		1		0			6
	9) 事業統合		2		0		2		1		0		0		0		0			5
	13) 輸入品拡大		1		1		0		0		1		0		0		0			3
	21) 資産の売却		1		0		0		0		0		0		0		0			1
23) デジタル化推進(スピードup)						1													1	
問9.	新型コロナウイルスについて																			
	(イ) 新型コロナウイルスの感染拡大への対応をおこないましたか																			
	1) 積極的におこなった	27	50.0%	17	29.8%	6	23.1%	8	53.3%	6	35.3%	1	16.7%	4	30.8%	6	46.2%	75	37.3%	
	2) ある程度はおこなった	26	48.1%	39	68.4%	19	73.1%	7	46.7%	10	58.8%	5	83.3%	9	69.2%	7	53.8%	122	60.7%	
	3) おこないたいが、できなかった	1	1.9%	1	1.8%	1	3.8%	0	0.0%	1	5.9%	0	0.0%	0	0.0%	0	0.0%	4	2.0%	
	4) 何もおこなわなかった	0	0.0%	0	0.0%	0	0.0%	0	0.0%	0	0.0%	0	0.0%	0	0.0%	0	0.0%	0	0.0%	
		54		57		26		15		17		6		13		13		201		
	(ロ) 対応をおこなった内容																			
	1) 勤務体制の変更(在宅勤務)	32	12.3%	23	9.7%	9	8.0%	3	4.9%	4	7.7%	1	5.0%	5	15.2%	3	5.9%	80	9.7%	
	2) 勤務体制の変更(時差出勤)	35	13.4%	28	11.9%	9	8.0%	3	4.9%	2	3.8%	2	10.0%	2	6.1%	3	5.9%	84	10.2%	
	3) 休業・操業短縮の実施	20	7.7%	28	11.9%	11	9.8%	6	9.8%	3	5.8%	2	10.0%	2	6.1%	3	5.9%	75	9.1%	
	4) 社外行事への参加自粛	42	16.1%	35	14.8%	20	17.9%	13	21.3%	12	23.1%	5	25.0%	7	21.2%	12	23.5%	146	17.7%	
	5) 社内イベントの中止や延期	44	16.9%	48	20.3%	24	21.4%	14	23.0%	12	23.1%	5	25.0%	7	21.2%	10	19.6%	164	19.9%	
	6) 国内外出張の原則禁止	25	9.6%	17	7.2%	11	9.8%	6	9.8%	8	15.4%	3	15.0%	1	3.0%	3	5.9%	74	9.0%	
	7) 車通勤の許可	22	8.4%	26	11.0%	12	10.7%	3	4.9%	0	0.0%	0	0.0%	0	0.0%	4	7.8%	67	8.1%	
	8) Web会議の導入	40	15.3%	30	12.7%	16	14.3%	12	19.7%	10	19.2%	2	10.0%	9	27.3%	10	19.6%	129	15.6%	
	9) その他	1	0.4%	1	0.4%	0	0.0%	1	1.6%	1	1.9%	0	0.0%	0	0.0%	3	5.9%	7	0.8%	
		261		236		112		61		52		20		33		51		826		

全地区経営アンケート調査集計表  
(調査対象期間 令和2年10月～12月)

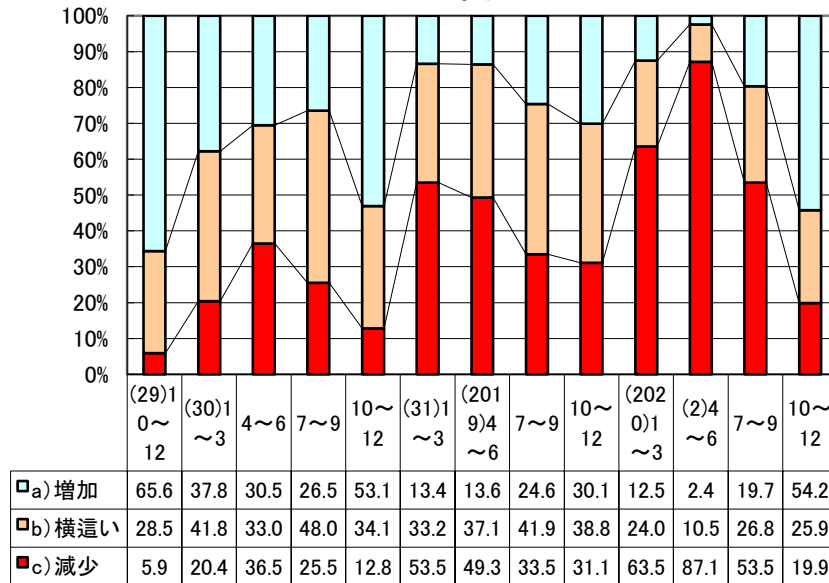
商社を除く

		a)東京		b)大阪		c)名古屋		d)九州		e)中国		f)北陸		g)東北		h)四国		全地区		
問9.	新型コロナウイルスについて																			
	(ハ) 休業・操業短縮の実施期間																			
	1)なし	27	52.9%	15	27.8%	11	55.0%	7	50.0%	11	64.7%	4	66.7%	8	66.7%	8	88.9%	91	48.9%	
	2)半日以下	0	0.0%	1	1.9%	0	0.0%	0	0.0%	0	0.0%	0	0.0%	0	0.0%	1	8.3%	2	1.1%	
	3)1日から2日	10	19.6%	15	27.8%	0	0.0%	4	28.6%	1	5.9%	2	33.3%	2	16.7%	2	16.7%	36	19.4%	
	4)3日から4日	14	27.5%	18	33.3%	8	40.0%	2	14.3%	5	29.4%	0	0.0%	2	16.7%	1	8.3%	50	26.9%	
	5)10日前後	0	0.0%	4	7.4%	0	0.0%	1	7.1%	0	0.0%	0	0.0%	0	0.0%	0	0.0%	5	2.7%	
	6)約1週間	0	0.0%	1	1.9%	1	5.0%	0	0.0%	0	0.0%	0	0.0%	0	0.0%	0	0.0%	2	1.1%	
		51		54		20		14		17		6		12		12		186		

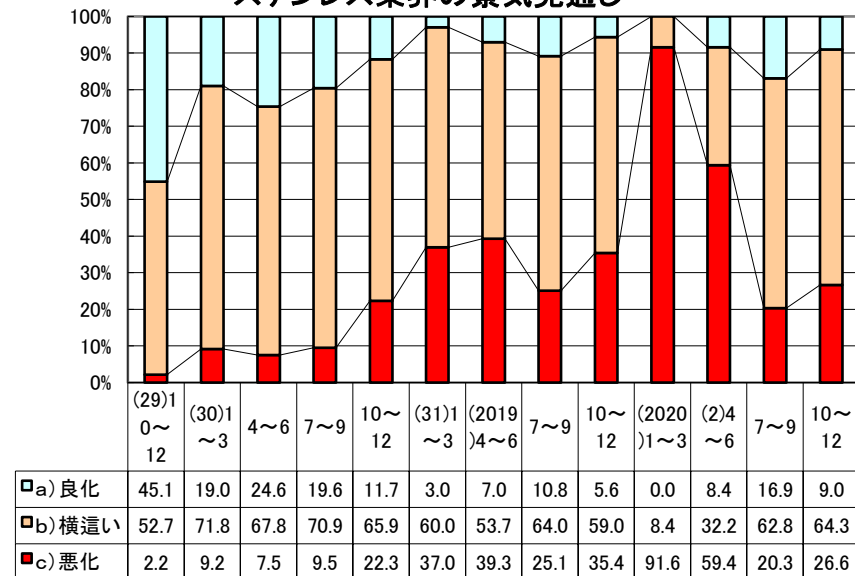
全国ステンレス流通協会連合会  
事務局長 寺尾 政記

## 推移グラフ(C)

### 売上高



### ステンレス業界の景気見通し



### 採算

