

全地区経営実態アンケート調査集計表

(調査対象期間 平成25年7月～9月)

全国ステンレス流通協会連合会

全地区経営アンケート調査集計表
(調査対象期間 平成25年7月～9月)

商社を除く

問1. 所属	地区		a)東京		b)大阪		c)名古屋		d)九州		e)中国		f)北陸		g)東北		h)四国		全地区	
	対象社数	回答社数	102	68	96	58	37	30	24	12	25	15	11	7	16	6	14	9	325	205
	回収率		66.7%		60.4%		81.1%		50.0%		60.0%		63.6%		37.5%		64.3%		63.1%	
問2. 概要																				
(イ) 従業員数																				
a) 30人以下																				
b) 31人～60人																				
c) 61人以上																				
(ロ) 年間売上高(全商品):円																				
a) 10億以下																				
b) 11億～50億																				
c) 51億～100億																				
d) 101億～200億																				
e) 200億以上																				
問3. 7～9月の売上高(4～6月に比べて)																				
a) 増加	33	49.3%	20	35.7%	14	46.7%	4	33.3%	4	28.6%	4	57.1%	4	66.7%	3	33.3%	86	42.8%		
b) 横這い	21	31.3%	33	58.9%	10	33.3%	3	25.0%	9	64.3%	1	14.3%	2	33.3%	4	44.4%	83	41.3%		
c) 減少	13	19.4%	3	5.4%	6	20.0%	5	41.7%	1	7.1%	2	28.6%	0	0.0%	2	22.2%	32	15.9%		
	67		56		30		12		14		7		6		9		201			
問4. 収益・採算																				
(イ) 7～9月は																				
a) 黒字	34	50.0%	21	36.2%	18	60.0%	2	16.7%	4	26.7%	5	71.4%	2	33.3%	3	33.3%	89	43.4%		
b) 収支トントン	25	36.8%	35	60.3%	8	26.7%	6	50.0%	7	46.7%	0	0.0%	3	50.0%	5	55.6%	89	43.4%		
c) 赤字	9	13.2%	2	3.4%	4	13.3%	4	33.3%	4	26.7%	2	28.6%	1	16.7%	1	11.1%	27	13.2%		
	68		58		30		12		15		7		6		9		205			
(ロ) 4～6月と比べて																				
a) 良化	22	33.3%	24	41.4%	12	40.0%	3	25.0%	3	20.0%	4	57.1%	1	16.7%	3	33.3%	72	35.5%		
b) 横這い	27	40.9%	31	53.4%	12	40.0%	4	33.3%	11	73.3%	1	14.3%	5	83.3%	3	33.3%	94	46.3%		
c) 悪化	17	25.8%	3	5.2%	6	20.0%	5	41.7%	1	6.7%	2	28.6%	0	0.0%	3	33.3%	37	18.2%		
	66		58		30		12		15		7		6		9		203			
問5. 在庫量(対在庫販売売上高)																				
(イ) 9月末在庫量(ヶ月)																				
a) 1.0以下	11	17.7%	3	3.9%	12	42.9%	2	18.2%	1	7.7%	4	57.1%	1	16.7%	3	33.3%	37	17.4%		
b) 1.1～1.5	15	24.2%	32	41.6%	8	28.6%	3	27.3%	6	46.2%	0	0.0%	3	50.0%	3	33.3%	70	32.9%		
c) 1.6～2.0	5	8.1%	7	9.1%	2	7.1%	2	18.2%	0	0.0%	1	14.3%	1	16.7%	2	22.2%	20	9.4%		
d) 2.1～2.5	11	17.7%	1	1.3%	2	7.1%	1	9.1%	2	15.4%	0	0.0%	1	16.7%	0	0.0%	18	8.5%		
e) 2.6～3.0	8	12.9%	30	39.0%	2	7.1%	3	27.3%	2	15.4%	2	28.6%	0	0.0%	1	11.1%	48	22.5%		
f) 3.1～3.5	4	6.5%	3	3.9%	1	3.6%	0	0.0%	1	7.7%	0	0.0%	0	0.0%	0	0.0%	9	4.2%		
g) 3.6以上	8	12.9%	1	1.3%	1	3.6%	0	0.0%	1	7.7%	0	0.0%	0	0.0%	0	0.0%	11	5.2%		
	62		77		28		11		13		7		6		9		213			

全地区経営アンケート調査集計表
(調査対象期間 平成25年7月～9月)

商社を除く

		a)東京		b)大阪		c)名古屋		d)九州		e)中国		f)北陸		g)東北		h)四国		全地区		
問6.	(ロ)9月末の在庫量は																			
	a) 多い	20	31.7%	32	86.5%	7	25.0%	5	45.5%	3	23.1%	2	28.6%	0	0.0%	1	11.1%	70	40.2%	
	b) 適量	36	57.1%	5	13.5%	21	75.0%	6	54.5%	7	53.8%	5	71.4%	5	83.3%	8	88.9%	93	53.4%	
	c) 少ない	7	11.1%	0	0.0%	0	0.0%	0	0.0%	3	23.1%	0	0.0%	1	16.7%	0	0.0%	11	6.3%	
		63		37		28		11		13		7		6		9		174		
問6.	これから3ヶ月間(12月)の見通し																			
	(イ) ステンレス業界の景気																			
	a) 良化	27	39.7%	30	81.1%	10	33.3%	4	33.3%	5	35.7%	2	28.6%	1	16.7%	2	22.2%	81	44.3%	
	b) 横這い	38	55.9%	5	13.5%	17	56.7%	7	58.3%	8	57.1%	4	57.1%	5	83.3%	5	55.6%	89	48.6%	
	c) 悪化	3	4.4%	2	5.4%	3	10.0%	1	8.3%	1	7.1%	1	14.3%	0	0.0%	2	22.2%	13	7.1%	
		68		37		30		12		14		7		6		9		183		
	(ロ) 業績(売上高、収益)現在と比べて																			
	a) 良化	28	41.2%	33	82.5%	10	34.5%	5	41.7%	5	38.5%	4	57.1%	2	33.3%	3	33.3%	90	48.9%	
	b) 横這い	39	57.4%	7	17.5%	17	58.6%	6	50.0%	7	53.8%	2	28.6%	4	66.7%	5	55.6%	87	47.3%	
	c) 悪化	1	1.5%	0	0.0%	2	6.9%	1	8.3%	1	7.7%	1	14.3%	0	0.0%	1	11.1%	7	3.8%	
	68		40		29		12		13		7		6		9		184			
問7.	取扱商品販売価格(4～6月に比べて)																			
	(イ) 薄板																			
	a) 上昇気味	10	19.2%	27	87.1%	4	14.8%	0	0.0%	2	14.3%	1	14.3%	0	0.0%	0	0.0%	44	28.4%	
	b) 変わらない	33	63.5%	4	12.9%	18	66.7%	6	66.7%	6	42.9%	6	85.7%	3	50.0%	7	77.8%	83	53.5%	
	c) 下降気味	9	17.3%	0	0.0%	5	18.5%	3	33.3%	6	42.9%	0	0.0%	3	50.0%	2	22.2%	28	18.1%	
		52		31		27		9		14		7		6		9		155		
	(ロ) 厚板																			
	a) 上昇気味	6	13.0%	28	54.9%	3	13.0%	0	0.0%	2	16.7%	0	0.0%	0	0.0%	0	0.0%	39	24.1%	
	b) 変わらない	34	73.9%	5	9.8%	18	78.3%	5	62.5%	6	50.0%	7	100.0%	3	50.0%	6	66.7%	84	51.9%	
	c) 下降気味	6	13.0%	18	35.3%	2	8.7%	3	37.5%	4	33.3%	0	0.0%	3	50.0%	3	33.3%	39	24.1%	
		46		51		23		8		12		7		6		9		162		
	(ハ) 棒鋼																			
	a) 上昇気味	5	12.8%	26	47.3%	2	9.1%	0	0.0%	0	0.0%	0	0.0%	0	0.0%	0	0.0%	33	21.4%	
	b) 変わらない	30	76.9%	7	12.7%	17	77.3%	6	100.0%	8	72.7%	6	100.0%	4	66.7%	7	77.8%	85	55.2%	
	c) 下降気味	4	10.3%	22	40.0%	3	13.6%	0	0.0%	3	27.3%	0	0.0%	2	33.3%	2	22.2%	36	23.4%	
		39		55		22		6		11		6		6		9		154		
	(ニ) 形鋼																			
	a) 上昇気味	5	12.5%	13	76.5%	3	12.0%	0	0.0%	1	10.0%	1	14.3%	0	0.0%	0	0.0%	23	19.0%	
b) 変わらない	31	77.5%	3	17.6%	18	72.0%	4	57.1%	5	50.0%	6	85.7%	3	50.0%	4	44.4%	74	61.2%		
c) 下降気味	4	10.0%	1	5.9%	4	16.0%	3	42.9%	4	40.0%	0	0.0%	3	50.0%	5	55.6%	24	19.8%		
	40		17		25		7		10		7		6		9		121			
(ホ) パイプ																				
a) 上昇気味	7	16.3%	0	0.0%	2	9.5%	0	0.0%	0	0.0%	1	14.3%	0	0.0%	0	0.0%	10	6.8%		
b) 変わらない	32	74.4%	30	71.4%	15	71.4%	4	44.4%	7	70.0%	6	85.7%	3	60.0%	6	66.7%	103	70.5%		
c) 下降気味	4	9.3%	12	28.6%	4	19.0%	5	55.6%	3	30.0%	0	0.0%	2	40.0%	3	33.3%	33	22.6%		
	43		42		21		9		10		7		5		9		146			

全地区経営アンケート調査集計表
(調査対象期間 平成25年7月～9月)

商社を除く

		a)東京		b)大阪		c)名古屋		d)九州		e)中国		f)北陸		g)東北		h)四国		全地区			
	(へ) 線と線材																				
	a) 上昇気味	6	17.1%	1	50.0%	3	14.3%	0	0.0%	0	0.0%	0	0.0%	0	0.0%	0	0.0%	10	11.4%		
	b) 変わらない	26	74.3%	1	50.0%	18	85.7%	2	66.7%	8	100.0%	5	100.0%	4	80.0%	7	77.8%	71	80.7%		
	c) 下降気味	3	8.6%	0	0.0%	0	0.0%	1	33.3%	0	0.0%	0	0.0%	1	20.0%	2	22.2%	7	8.0%		
		35		2		21		3		8		5		5		9		88			
	(ト) 工賃																				
	a) 上昇気味	2	5.0%	27	64.3%	0	0.0%	0	0.0%	0	0.0%	0	0.0%	0	0.0%	0	0.0%	0	0.0%	29	22.7%
	b) 変わらない	34	85.0%	12	28.6%	18	94.7%	2	66.7%	7	87.5%	6	100.0%	2	66.7%	6	85.7%	87	68.0%		
	c) 下降気味	4	10.0%	3	7.1%	1	5.3%	1	33.3%	1	12.5%	0	0.0%	1	33.3%	1	14.3%	12	9.4%		
		40		42		19		3		8		6		3		7		128			
問8.	輸送費(運賃)対売上高比率(%)																				
	a) 0.2～1.0	20	31.3%	1	4.8%	9	39.1%	3	27.3%	1	16.7%	3	42.9%	0	0.0%	4	50.0%	41	28.5%		
	b) 1.1～2.0	24	37.5%	0	0.0%	12	52.2%	5	45.5%	3	50.0%	3	42.9%	0	0.0%	3	37.5%	50	34.7%		
	c) 2.1以上	20	31.3%	20	95.2%	2	8.7%	3	27.3%	2	33.3%	1	14.3%	4	100.0%	1	12.5%	53	36.8%		
		64		21		23		11		6		7		4		8		144			
問9.	9月末の金利																				
	(イ) 割引金利(%)																				
	a) 1.3以下	23	44.2%	7	8.2%	7	38.9%	1	33.3%	6	66.7%	1	20.0%	1	100.0%	3	42.9%	49	27.2%		
	b) 1.31～1.90	21	40.4%	4	4.7%	11	61.1%	2	66.7%	2	22.2%	1	20.0%	0	0.0%	2	28.6%	43	23.9%		
	c) 1.91～2.50	6	11.5%	8	9.4%	0	0.0%	0	0.0%	1	11.1%	3	60.0%	0	0.0%	2	28.6%	20	11.1%		
	d) 2.51～3.10	1	1.9%	26	30.6%	0	0.0%	0	0.0%	0	0.0%	0	0.0%	0	0.0%	0	0.0%	27	15.0%		
	e) 3.11以上	1	1.9%	40	47.1%	0	0.0%	0	0.0%	0	0.0%	0	0.0%	0	0.0%	0	0.0%	41	22.8%		
			52		85		18		3		9		5		1		7		180		
	(ロ) 短期金利(%)																				
	a) 1.3以下	31	55.4%	10	19.2%	12	60.0%	1	50.0%	7	77.8%	2	66.7%	1	100.0%	3	42.9%	67	44.7%		
	b) 1.31～1.90	21	37.5%	14	26.9%	8	40.0%	1	50.0%	1	11.1%	0	0.0%	0	0.0%	3	42.9%	48	32.0%		
	c) 1.91～2.50	4	7.1%	2	3.8%	0	0.0%	0	0.0%	1	11.1%	1	33.3%	0	0.0%	1	14.3%	9	6.0%		
	d) 2.51～3.10	0	0.0%	7	13.5%	0	0.0%	0	0.0%	0	0.0%	0	0.0%	0	0.0%	0	0.0%	7	4.7%		
	e) 3.11以上	0	0.0%	19	36.5%	0	0.0%	0	0.0%	0	0.0%	0	0.0%	0	0.0%	0	0.0%	19	12.7%		
			56		52		20		2		9		3		1		7		150		
	(ロ) 短期金利																				
	(ハ) 長期金利(%)																				
a) 1.3以下	26	46.4%	17	24.3%	11	57.9%	1	50.0%	6	66.7%	2	50.0%	1	100.0%	3	42.9%	67	26.1%			
b) 1.31～1.90	18	32.1%	3	4.3%	7	36.8%	1	50.0%	1	11.1%	0	0.0%	0	0.0%	1	14.3%	31	35.1%			
c) 1.91～2.50	11	19.6%	15	21.4%	1	5.3%	0	0.0%	2	22.2%	2	50.0%	0	0.0%	3	42.9%	34	32.1%			
d) 2.51～3.10	1	1.8%	27	38.6%	0	0.0%	0	0.0%	0	0.0%	0	0.0%	0	0.0%	0	0.0%	28	5.2%			
e) 3.11以上	0	0.0%	8	11.4%	0	0.0%	0	0.0%	0	0.0%	0	0.0%	0	0.0%	0	0.0%	8	1.5%			
		56		70		19		2		9		4		1		7		168			

全地区経営アンケート調査集計表
(調査対象期間 平成25年7月～9月)

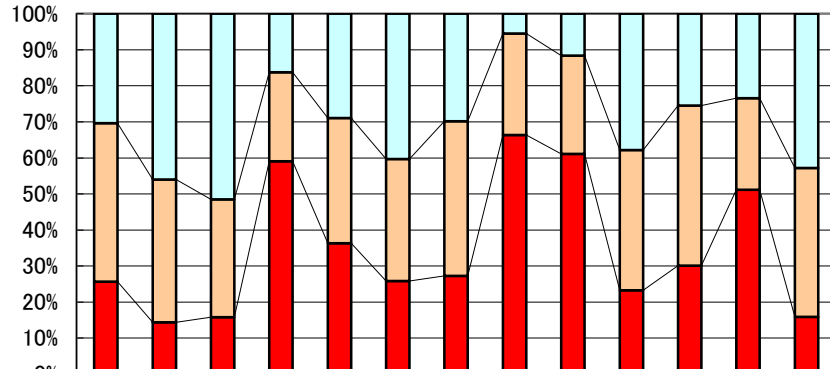
商社を除く

		a)東京	b)大阪	c)名古屋	d)九州	e)中国	f)北陸	g)東北	h)四国	全地区
問10.	収益向上に対し実行していること または実行予定(複数可)									
	6) 新規取引先の開拓	44	3	17	5	6	4	1	4	84
	1) 営業強化(人員増強)	22	13	13	2	3	3	2	4	62
	11) 在庫管理の見直し	25	0	12	9	7	3	2	4	62
	5) 人材教育	25	1	18	4	2	4	1	4	59
	14) 単価の見直し	22	0	6	7	5	5	3	4	52
	8) 付加価値商品の取組み	28	0	6	4	2	5	1	5	51
	17) 運搬コストの節約	23	0	6	5	3	2	3	3	45
	15) 与信の見直し	17	0	10	4	5	5	0	3	44
	12) 仕入れ政策の見直し	18	0	8	4	5	2	1	4	42
	16) 販売管理費の見直し	15	0	13	2	2	4	0	4	40
	2) 営業組織の見直し	13	9	5	3	2	3	0	0	35
	3) 人材異動・担当変更	10	7	3	2	3	1	0	1	27
	4) セールス・エンジニアリングの推進	7	9	2	0	0	3	0	1	22
	7) 新製品の販売	10	0	5	0	1	2	0	0	18
	19) キャッシュフローの改善	6	0	6	1	2	0	0	1	16
	18) 借入れの圧縮	6	0	4	1	2	0	0	1	14
	20) 設備の更新	8	0	3	0	2	1	0	0	14
	10) 海外進出	2	0	3	1	0	0	0	0	6
	9) 事業統合	3	0	1	0	0	0	0	0	4
	13) 輸入品拡大	1	0	1	0	0	0	0	0	2
	21) 資産の売却	2	0	0	0	0	0	0	0	2
	22) 電子機器の活用(IT)	0	0	0	0	1	0	0	1	2

全国ステンレス流通協会連合会
事務局長 大岩 眞太郎

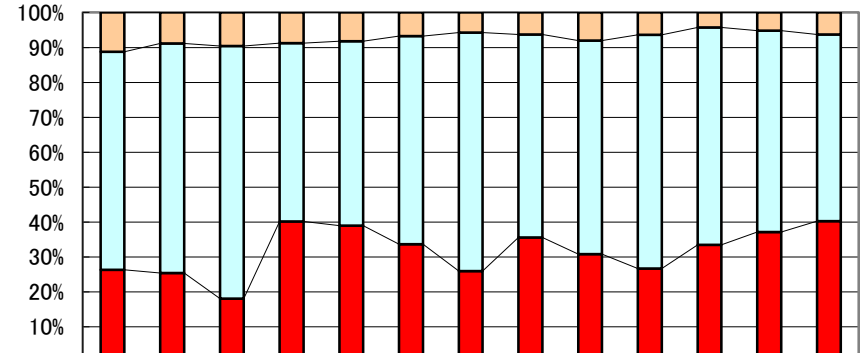
推移グラフ(C)

売上高



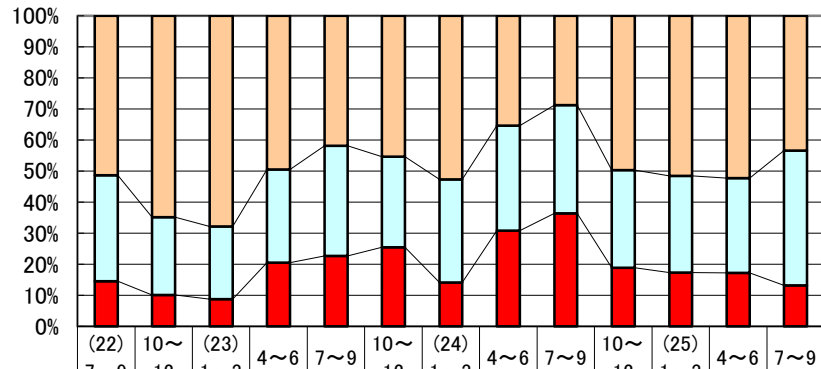
	(22)7~9	10~12	(23)1~3	4~6	7~9	10~12	(24)1~3	4~6	7~9	10~12	(25)1~3	4~6	7~9
□a) 増加	30.4	46.0	51.5	16.2	28.9	40.3	29.8	5.5	11.6	37.8	25.5	23.4	42.8
□b) 横這い	43.9	39.6	32.7	24.7	34.8	33.9	42.9	28.1	27.3	38.9	44.4	25.4	41.3
■c) 減少	25.7	14.4	15.8	59.1	36.3	25.8	27.3	66.3	61.1	23.3	30.1	51.2	15.9

期末在庫



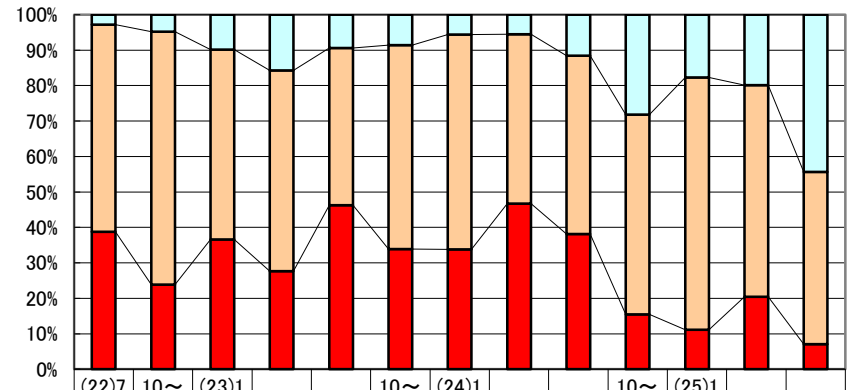
	(22)7~9	10~12	(23)1~3	4~6	7~9	10~12	(24)1~3	4~6	7~9	10~12	(25)1~3	4~6	7~9
□c) 少ない	11.2	8.8	9.6	8.8	8.2	6.7	5.7	6.3	8.0	6.4	4.3	5.2	6.3
□b) 適量	62.4	65.7	72.3	51.0	52.8	59.6	68.2	58.1	61.2	66.9	62.2	57.6	53.4
■a) 多い	26.3	25.4	18.1	40.2	39.0	33.7	26.0	35.6	30.9	26.7	33.5	37.2	40.2

採算



	(22)7~9	10~12	(23)1~3	4~6	7~9	10~12	(24)1~3	4~6	7~9	10~12	(25)1~3	4~6	7~9
□a) 黒字	51.4	64.9	67.9	49.5	41.9	45.4	52.8	35.4	28.8	49.7	51.5	52.2	43.4
□b) 収支トントン	34.1	25.0	23.5	30.0	35.5	29.2	33.2	33.8	34.8	31.5	31.1	30.5	43.4
■c) 赤字	14.5	10.1	8.7	20.5	22.7	25.4	14.1	30.8	36.4	18.8	17.3	17.2	13.2

ステンレス業界の景気見通し



	(22)7~9	10~12	(23)1~3	4~6	7~9	10~12	(24)1~3	4~6	7~9	10~12	(25)1~3	4~6	7~9
□a) 良化	2.8	4.8	9.8	15.7	9.4	8.6	5.6	5.5	11.6	28.2	17.7	19.9	44.3
□b) 横這い	58.4	71.3	53.6	56.6	44.3	57.5	60.6	47.7	50.3	56.4	71.2	59.7	48.6
■c) 悪化	38.8	23.9	36.6	27.7	46.3	33.9	33.8	46.7	38.2	15.5	11.1	20.4	7.1