

# 全地区経営実態アンケート調査集計表

(調査対象期間 平成25年4月～6月)

全国ステンレス流通協会連合会

全地区経営アンケート調査集計表  
(調査対象期間 平成25年4月～6月)

商社を除く

問1. 所属	地区		a)東京	b)大阪	c)名古屋			d)九州	e)中国	f)北陸	g)東北	h)四国	全地区							
	対象社数	回答社数	102	61	96	61	37	29	24	11	25	16	11	7	16	8	14	10	325	203
	回収率		59.8%	63.5%		78.4%		45.8%		64.0%	63.6%		50.0%		71.4%				62.5%	
問2. 概要																				
(イ) 従業員数																				
a) 30人以下			26	43.3%	34	56.7%	15	55.6%	9	81.8%	10	62.5%	3	50.0%	5	62.5%	8	80.0%	110	55.6%
b) 31人～60人			9	15.0%	14	23.3%	6	22.2%	2	18.2%	2	12.5%	1	16.7%	0	0.0%	2	20.0%	36	18.2%
c) 61人以上			25	41.7%	12	20.0%	6	22.2%	0	0.0%	4	25.0%	2	33.3%	3	37.5%	0	0.0%	52	26.3%
			60		60		27		11		16		6		8		10		198	
(ロ) 年間売上高(全商品):円																				
a) 10億以下			11	18.6%	18	30.5%	5	20.0%	3	30.0%	5	31.3%	1	16.7%	0	0.0%	4	40.0%	47	24.4%
b) 11億～50億			20	33.9%	26	44.1%	11	44.0%	6	60.0%	6	37.5%	3	50.0%	5	62.5%	6	60.0%	83	43.0%
c) 51億～100億			13	22.0%	7	11.9%	2	8.0%	1	10.0%	4	25.0%	0	0.0%	1	12.5%	0	0.0%	28	14.5%
d) 101億～200億			4	6.8%	6	10.2%	2	8.0%	0	0.0%	0	0.0%	1	16.7%	0	0.0%	0	0.0%	13	6.7%
e) 200億以上			11	18.6%	2	3.4%	5	20.0%	0	0.0%	1	6.3%	1	16.7%	2	25.0%	0	0.0%	22	11.4%
			59		59		25		10		16		6		8		10		193	
問3. 4～6月の売上高(1～3月に比べて)																				
a) 増加			16	27.1%	15	24.6%	6	20.7%	2	18.2%	3	18.8%	0	0.0%	2	25.0%	3	30.0%	47	23.4%
b) 横這い			16	27.1%	15	24.6%	7	24.1%	3	27.3%	3	18.8%	4	57.1%	2	25.0%	1	10.0%	51	25.4%
c) 減少			27	45.8%	31	50.8%	16	55.2%	6	54.5%	10	62.5%	3	42.9%	4	50.0%	6	60.0%	103	51.2%
			59		61		29		11		16		7		8		10		201	
問4. 収益・採算																				
(イ) 4～6月は																				
a) 黒字			35	57.4%	36	59.0%	17	58.6%	4	36.4%	4	25.0%	4	57.1%	4	50.0%	2	20.0%	106	52.2%
b) 収支トントン			16	26.2%	22	36.1%	3	10.3%	4	36.4%	10	62.5%	1	14.3%	1	12.5%	5	50.0%	62	30.5%
c) 赤字			10	16.4%	3	4.9%	9	31.0%	3	27.3%	2	12.5%	2	28.6%	3	37.5%	3	30.0%	35	17.2%
			61		61		29		11		16		7		8		10		203	
(ロ) 1～3月と比べて																				
a) 良化			14	23.3%	12	19.7%	3	10.7%	3	27.3%	1	6.3%	1	14.3%	1	12.5%	2	20.0%	37	18.4%
b) 横這い			24	40.0%	27	44.3%	11	39.3%	4	36.4%	6	37.5%	2	28.6%	4	50.0%	1	10.0%	79	39.3%
c) 悪化			22	36.7%	22	36.1%	14	50.0%	4	36.4%	9	56.3%	4	57.1%	3	37.5%	7	70.0%	85	42.3%
			60		61		28		11		16		7		8		10		201	
問5. 在庫量(対在庫販売売上高)																				
(イ) 6月末在庫量(ヶ月)																				
a) 1.0以下			9	15.5%	5	8.8%	7	29.2%	1	10.0%	0	0.0%	4	57.1%	2	25.0%	0	0.0%	28	14.8%
b) 1.1～1.5			13	22.4%	19	33.3%	8	33.3%	1	10.0%	7	46.7%	0	0.0%	1	12.5%	5	50.0%	54	28.6%
c) 1.6～2.0			8	13.8%	5	8.8%	7	29.2%	3	30.0%	2	13.3%	1	14.3%	3	37.5%	4	40.0%	33	17.5%
d) 2.1～2.5			10	17.2%	10	17.5%	0	0.0%	1	10.0%	0	0.0%	1	14.3%	1	12.5%	0	0.0%	23	12.2%
e) 2.6～3.0			5	8.6%	6	10.5%	2	8.3%	2	20.0%	4	26.7%	1	14.3%	1	12.5%	0	0.0%	21	11.1%
f) 3.1～3.5			3	5.2%	3	5.3%	0	0.0%	1	10.0%	0	0.0%	0	0.0%	0	0.0%	1	10.0%	8	4.2%
g) 3.6以上			10	17.2%	9	15.8%	0	0.0%	1	10.0%	2	13.3%	0	0.0%	0	0.0%	0	0.0%	22	11.6%
			58		57		24		10		15		7		8		10		189	

全地区経営アンケート調査集計表  
(調査対象期間 平成25年4月～6月)

商社を除く

	a)東京	b)大阪	c)名古屋	d)九州	e)中国	f)北陸	g)東北	h)四国	全地区
(ロ)6月末の在庫量は									
a) 多い	24 42.1%	26 44.1%	5 20.0%	4 40.0%	6 40.0%	1 14.3%	2 25.0%	3 30.0%	71 37.2%
b) 適量	30 52.6%	29 49.2%	19 76.0%	6 60.0%	7 46.7%	6 85.7%	6 75.0%	7 70.0%	110 57.6%
c) 少ない	3 5.3%	4 6.8%	1 4.0%	0 0.0%	2 13.3%	0 0.0%	0 0.0%	0 0.0%	10 5.2%
	57	59	25	10	15	7	8	10	191
問6. これから3ヶ月間(9月)の見通し									
(イ) ステンレス業界の景気									
a) 良化	11 18.0%	17 27.9%	4 14.8%	3 27.3%	1 6.3%	0 0.0%	1 12.5%	3 30.0%	40 19.9%
b) 横這い	38 62.3%	36 59.0%	18 66.7%	6 54.5%	11 68.8%	3 42.9%	5 62.5%	3 30.0%	120 59.7%
c) 悪化	12 19.7%	8 13.1%	5 18.5%	2 18.2%	4 25.0%	4 57.1%	2 25.0%	4 40.0%	41 20.4%
	61	61	27	11	16	7	8	10	201
(ロ) 業績(売上高、収益)現在と比べて									
a) 良化	13 21.7%	19 31.1%	6 22.2%	3 27.3%	3 18.8%	1 14.3%	1 12.5%	2 20.0%	48 24.0%
b) 横這い	37 61.7%	36 59.0%	16 59.3%	6 54.5%	9 56.3%	2 28.6%	6 75.0%	6 60.0%	118 59.0%
c) 悪化	10 16.7%	6 9.8%	5 18.5%	2 18.2%	4 25.0%	4 57.1%	1 12.5%	2 20.0%	34 17.0%
	60	61	27	11	16	7	8	10	200
問7. 取扱商品販売価格(1～3月に比べて)									
(イ) 薄板									
a) 上昇気味	23 47.9%	9 21.4%	7 30.4%	4 40.0%	5 35.7%	2 28.6%	7 87.5%	2 20.0%	59 36.4%
b) 変わらない	18 37.5%	26 61.9%	11 47.8%	2 20.0%	7 50.0%	3 42.9%	1 12.5%	2 20.0%	70 43.2%
c) 下降気味	7 14.6%	7 16.7%	5 21.7%	4 40.0%	2 14.3%	2 28.6%	0 0.0%	6 60.0%	33 20.4%
	48	42	23	10	14	7	8	10	162
(ロ) 厚板									
a) 上昇気味	21 51.2%	2 5.7%	6 33.3%	3 33.3%	4 30.8%	3 42.9%	7 87.5%	2 20.0%	48 34.0%
b) 変わらない	19 46.3%	28 80.0%	10 55.6%	3 33.3%	7 53.8%	3 42.9%	1 12.5%	2 20.0%	73 51.8%
c) 下降気味	1 2.4%	5 14.3%	2 11.1%	3 33.3%	2 15.4%	1 14.3%	0 0.0%	6 60.0%	20 14.2%
	41	35	18	9	13	7	8	10	141
(ハ) 棒鋼									
a) 上昇気味	14 38.9%	5 11.6%	8 40.0%	3 42.9%	3 23.1%	2 33.3%	4 50.0%	3 30.0%	42 29.4%
b) 変わらない	21 58.3%	34 79.1%	11 55.0%	4 57.1%	7 53.8%	4 66.7%	4 50.0%	4 40.0%	89 62.2%
c) 下降気味	1 2.8%	4 9.3%	1 5.0%	0 0.0%	3 23.1%	0 0.0%	0 0.0%	3 30.0%	12 8.4%
	36	43	20	7	13	6	8	10	143
(ニ) 形鋼									
a) 上昇気味	17 47.2%	3 7.1%	7 35.0%	4 57.1%	5 35.7%	4 57.1%	5 62.5%	4 40.0%	49 34.0%
b) 変わらない	18 50.0%	36 85.7%	11 55.0%	3 42.9%	5 35.7%	3 42.9%	2 25.0%	3 30.0%	81 56.3%
c) 下降気味	1 2.8%	3 7.1%	2 10.0%	0 0.0%	4 28.6%	0 0.0%	1 12.5%	3 30.0%	14 9.7%
	36	42	20	7	14	7	8	10	144
(ホ) パイプ									
a) 上昇気味	17 43.6%	8 19.0%	9 42.9%	4 57.1%	5 33.3%	3 42.9%	7 87.5%	4 40.0%	57 38.3%
b) 変わらない	20 51.3%	30 71.4%	10 47.6%	3 42.9%	8 53.3%	4 57.1%	1 12.5%	2 20.0%	78 52.3%
c) 下降気味	2 5.1%	4 9.5%	2 9.5%	0 0.0%	2 13.3%	0 0.0%	0 0.0%	4 40.0%	14 9.4%
	39	42	21	7	15	7	8	10	149

全地区経営アンケート調査集計表  
(調査対象期間 平成25年4月～6月)

商社を除く

		a)東京		b)大阪		c)名古屋		d)九州		e)中国		f)北陸		g)東北		h)四国		全地区	
	(へ) 線と線材																		
	a) 上昇気味	18	58.1%	1	2.9%	5	27.8%	3	75.0%	1	8.3%	2	40.0%	4	66.7%	3	33.3%	37	30.8%
	b) 変わらない	11	35.5%	33	94.3%	13	72.2%	1	25.0%	11	91.7%	2	40.0%	2	33.3%	4	44.4%	77	64.2%
	c) 下降気味	2	6.5%	1	2.9%	0	0.0%	0	0.0%	0	0.0%	1	20.0%	0	0.0%	2	22.2%	6	5.0%
		31		35		18		4		12		5		6		9		120	
	(ト) 工賃																		
	a) 上昇気味	0	0.0%	0	0.0%	2	10.5%	3	60.0%	1	9.1%	0	0.0%	1	20.0%	0	0.0%	7	5.6%
	b) 変わらない	30	85.7%	33	89.2%	17	89.5%	2	40.0%	9	81.8%	6	100.0%	4	80.0%	5	71.4%	106	84.8%
	c) 下降気味	5	14.3%	4	10.8%	0	0.0%	0	0.0%	1	9.1%	0	0.0%	0	0.0%	2	28.6%	12	9.6%
		35		37		19		5		11		6		5		7		125	
問8.	輸送費(運賃)対売上高比率(%)																		
	a) 0.2～1.0	17	31.5%	20	35.7%	10	38.5%	3	33.3%	2	18.2%	2	40.0%	2	25.0%	4	40.0%	60	33.5%
	b) 1.1～2.0	22	40.7%	27	48.2%	15	57.7%	4	44.4%	6	54.5%	3	60.0%	2	25.0%	5	50.0%	84	46.9%
	c) 2.1以上	15	27.8%	9	16.1%	1	3.8%	2	22.2%	3	27.3%	0	0.0%	4	50.0%	1	10.0%	35	19.6%
		54		56		26		9		11		5		8		10		179	
問9.	6月末の金利																		
	(イ) 割引金利(%)																		
	a) 1.3以下	21	45.7%	23	54.8%	8	47.1%	1	25.0%	6	50.0%	2	50.0%	1	33.3%	4	57.1%	66	48.9%
	b) 1.31～1.90	22	47.8%	14	33.3%	9	52.9%	3	75.0%	5	41.7%	1	25.0%	1	33.3%	1	14.3%	56	41.5%
	c) 1.91～2.50	2	4.3%	3	7.1%	0	0.0%	0	0.0%	1	8.3%	1	25.0%	1	33.3%	2	28.6%	10	7.4%
	d) 2.51～3.10	1	2.2%	2	4.8%	0	0.0%	0	0.0%	0	0.0%	0	0.0%	0	0.0%	0	0.0%	3	2.2%
	e) 3.11以上	0	0.0%	0	0.0%	0	0.0%	0	0.0%	0	0.0%	0	0.0%	0	0.0%	0	0.0%	0	0.0%
		46		42		17		4		12		4		3		7		135	
	(ロ) 短期金利(%)																		
	a) 1.3以下	29	58.0%	27	61.4%	15	75.0%	3	60.0%	4	36.4%	3	75.0%	1	33.3%	4	57.1%	86	59.7%
	b) 1.31～1.90	17	34.0%	13	29.5%	5	25.0%	2	40.0%	5	45.5%	0	0.0%	1	33.3%	3	42.9%	46	31.9%
	c) 1.91～2.50	3	6.0%	2	4.5%	0	0.0%	0	0.0%	2	18.2%	1	25.0%	1	33.3%	0	0.0%	9	6.3%
	d) 2.51～3.10	1	2.0%	2	4.5%	0	0.0%	0	0.0%	0	0.0%	0	0.0%	0	0.0%	0	0.0%	3	2.1%
	e) 3.11以上	0	0.0%	0	0.0%	0	0.0%	0	0.0%	0	0.0%	0	0.0%	0	0.0%	0	0.0%	0	0.0%
	50		44		20		5		11		4		3		7		144		
(ハ) 長期金利(%)																			
a) 1.3以下	27	51.9%	23	51.1%	9	47.4%	3	60.0%	4	40.0%	3	75.0%	1	33.3%	4	57.1%	74	26.1%	
b) 1.31～1.90	17	32.7%	15	33.3%	10	52.6%	2	40.0%	4	40.0%	0	0.0%	1	33.3%	2	28.6%	51	35.1%	
c) 1.91～2.50	8	15.4%	5	11.1%	0	0.0%	0	0.0%	2	20.0%	1	25.0%	1	33.3%	1	14.3%	18	32.1%	
d) 2.51～3.10	0	0.0%	2	4.4%	0	0.0%	0	0.0%	0	0.0%	0	0.0%	0	0.0%	0	0.0%	2	5.2%	
e) 3.11以上	0	0.0%	0	0.0%	0	0.0%	0	0.0%	0	0.0%	0	0.0%	0	0.0%	0	0.0%	0	0.0%	
	52		45		19		5		10		4		3		7		145		

全地区経営アンケート調査集計表  
(調査対象期間 平成25年4月～6月)

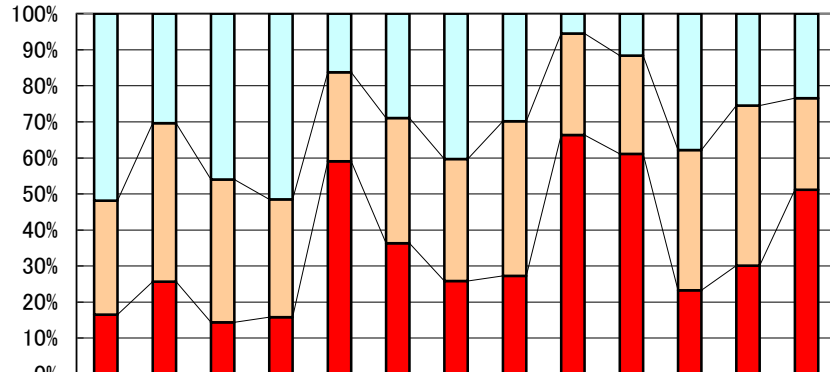
商社を除く

		a)東京	b)大阪	c)名古屋	d)九州	e)中国	f)北陸	g)東北	h)四国	全地区
問10.	収益向上に対し実行していること または実行予定(複数可)									
	6) 新規取引先の開拓	41	38	15	7	9	6	4	4	124
	5) 人材教育	24	25	15	6	6	4	4	2	86
	11) 在庫管理の見直し	25	23	9	5	4	5	2	5	78
	8) 付加価値商品の取組み	30	16	13	3	6	5	2	2	77
	14) 単価の見直し	21	24	7	3	5	5	4	4	73
	15) 与信の見直し	18	17	11	5	2	5	2	4	64
	1) 営業強化(人員増強)	24	19	5	4	4	3	3	1	63
	12) 仕入れ政策の見直し	17	15	11	4	4	2	2	2	57
	17) 運搬コストの節約	20	7	6	3	4	2	1	2	45
	16) 販売管理費の見直し	14	9	9	3	3	1	2	2	43
	2) 営業組織の見直し	16	10	8	2	3	2	0	0	41
	7) 新製品の販売	10	13	5	1	1	2	0	2	34
	3) 人材異動・担当変更	12	6	4	0	2	2	0	0	26
	19) キャッシュフローの改善	7	4	7	2	3	0	1	1	25
	20) 設備の更新	5	7	3	0	4	1	1	1	22
	18) 借入れの圧縮	7	5	2	1	2	1	0	0	18
	10) 海外進出	5	6	3	0	0	0	0	0	14
	4) セールス・エンジニアリングの推進	3	4	2	0	0	1	0	1	11
	13) 輸入品拡大	3	5	0	0	1	0	0	0	9
	22) 電子機器の活用(IT)	1	3	0	1	0	0	1	0	6
	9) 事業統合	2	1	1	0	0	0	0	0	4
	21) 資産の売却	2	1	0	0	0	0	0	0	3
	23) 品質の徹底	0	0	0	0	0	0	0	0	0
		307	258	136	50	63	47	29	33	923

全国ステンレス流通協会連合会  
事務局長 大岩 眞太郎

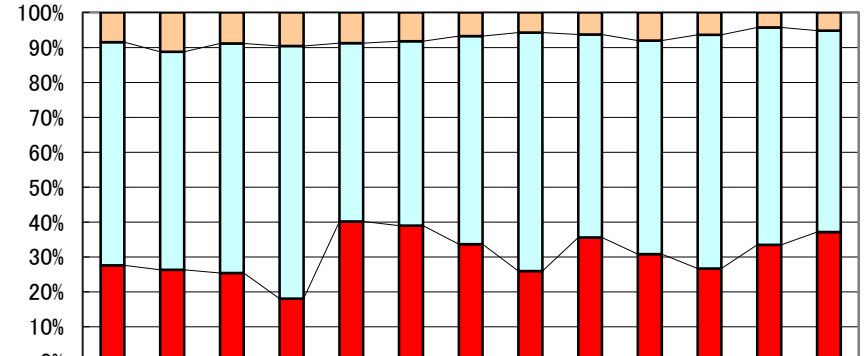
## 推移グラフ(C)

### 売上高



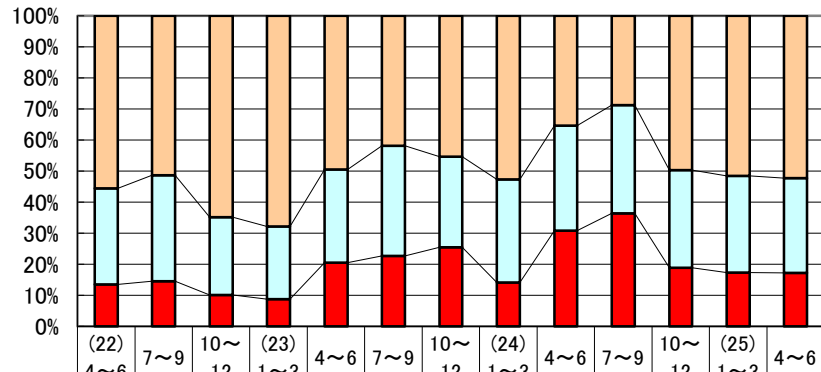
	(22)4~6	7~9	10~12	(23)1~3	4~6	7~9	10~12	(24)1~3	4~6	7~9	10~12	(25)1~3	4~6
□a) 増加	51.9	30.4	46.0	51.5	16.2	28.9	40.3	29.8	5.5	11.6	37.8	25.5	23.4
□b) 横這い	31.6	43.9	39.6	32.7	24.7	34.8	33.9	42.9	28.1	27.3	38.9	44.4	25.4
■c) 減少	16.5	25.7	14.4	15.8	59.1	36.3	25.8	27.3	66.3	61.1	23.3	30.1	51.2

### 期末在庫



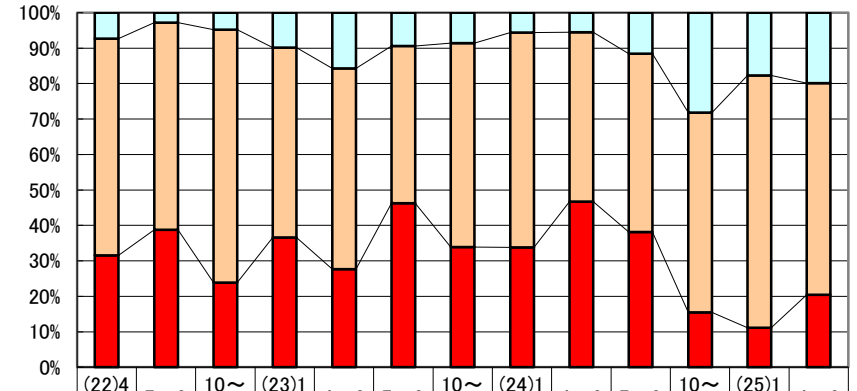
	(22)4~6	7~9	10~12	(23)1~3	4~6	7~9	10~12	(24)1~3	4~6	7~9	10~12	(25)1~3	4~6
□c) 少ない	8.5	11.2	8.8	9.6	8.8	8.2	6.7	5.7	6.3	8.0	6.4	4.3	5.2
□b) 適量	63.8	62.4	65.7	72.3	51.0	52.8	59.6	68.2	58.1	61.2	66.9	62.2	57.6
■a) 多い	27.6	26.3	25.4	18.1	40.2	39.0	33.7	26.0	35.6	30.9	26.7	33.5	37.2

### 採算



	(22)4~6	7~9	10~12	(23)1~3	4~6	7~9	10~12	(24)1~3	4~6	7~9	10~12	(25)1~3	4~6
□a) 黒字	55.6	51.4	64.9	67.9	49.5	41.9	45.4	52.8	35.4	28.8	49.7	51.5	52.2
□b) 収支トントン	30.9	34.1	25.0	23.5	30.0	35.5	29.2	33.2	33.8	34.8	31.5	31.1	30.5
■c) 赤字	13.5	14.5	10.1	8.7	20.5	22.7	25.4	14.1	30.8	36.4	18.8	17.3	17.2

### ステンレス業界の景気見通し



	(22)4~6	7~9	10~12	(23)1~3	4~6	7~9	10~12	(24)1~3	4~6	7~9	10~12	(25)1~3	4~6
□a) 良化	7.3	2.8	4.8	9.8	15.7	9.4	8.6	5.6	5.5	11.6	28.2	17.7	19.9
□b) 横這い	61.2	58.4	71.3	53.6	56.6	44.3	57.5	60.6	47.7	50.3	56.4	71.2	59.7
■c) 悪化	31.6	38.8	23.9	36.6	27.7	46.3	33.9	33.8	46.7	38.2	15.5	11.1	20.4