

# 全地区経営実態アンケート調査集計表

(調査対象期間 平成25年1月～3月)

全国ステンレス流通協会連合会

全地区経営アンケート調査集計表  
(調査対象期間 平成25年1月～3月)

商社を除く

問1. 所属	地区		a)東京		b)大阪		c)名古屋		d)九州		e)中国		f)北陸		g)東北		h)四国		全地区	
	対象社数	回答社数	102	56	96	61	37	26	24	14	25	18	11	7	16	8	15	10	326	200
	回収率		59.8%		58.3%		70.3%		58.3%		72.0%		63.6%		50.0%		66.7%		61.3%	
問2. 概要																				
(イ) 従業員数																				
a) 30人以下																				
b) 31人～60人																				
c) 61人以上																				
(ロ) 年間売上高(全商品):円																				
a) 10億以下																				
b) 11億～50億																				
c) 51億～100億																				
d) 101億～200億																				
e) 200億以上																				
問3. 1～3月の売上高(10～12月に比べて)																				
a) 増加	17	30.9%	13	22.0%	9	36.0%	4	28.6%	2	11.1%	3	42.9%	1	12.5%	1	10.0%	50	25.5%		
b) 横這い	21	38.2%	30	50.8%	7	28.0%	7	50.0%	10	55.6%	3	42.9%	3	37.5%	6	60.0%	87	44.4%		
c) 減少	17	30.9%	16	27.1%	9	36.0%	3	21.4%	6	33.3%	1	14.3%	4	50.0%	3	30.0%	59	30.1%		
	55		59		25		14		18		7		8		10		196			
問4. 収益・採算																				
(イ) 1～3月は																				
a) 黒字	31	56.4%	30	51.7%	18	69.2%	4	28.6%	8	44.4%	4	57.1%	5	62.5%	1	10.0%	101	51.5%		
b) 収支トントン	13	23.6%	24	41.4%	4	15.4%	5	35.7%	3	16.7%	3	42.9%	2	25.0%	7	70.0%	61	31.1%		
c) 赤字	11	20.0%	4	6.9%	4	15.4%	5	35.7%	7	38.9%	0	0.0%	1	12.5%	2	20.0%	34	17.3%		
	55		58		26		14		18		7		8		10		196			
(ロ) 10～12月と比べて																				
a) 良化	19	34.5%	17	28.8%	10	38.5%	5	35.7%	4	22.2%	3	42.9%	4	50.0%	1	11.1%	63	32.1%		
b) 横這い	19	34.5%	31	52.5%	8	30.8%	6	42.9%	10	55.6%	2	28.6%	3	37.5%	5	55.6%	84	42.9%		
c) 悪化	17	30.9%	11	18.6%	8	30.8%	3	21.4%	4	22.2%	2	28.6%	1	12.5%	3	33.3%	49	25.0%		
	55		59		26		14		18		7		8		9		196			
問5. 在庫量(対在庫販売売上高)																				
(イ) 3月末在庫量(ヶ月)																				
a) 1.0以下	8	16.0%	2	3.6%	6	25.0%	1	7.7%	1	5.6%	4	57.1%	3	42.9%	1	10.0%	26	14.1%		
b) 1.1～1.5	11	22.0%	18	32.1%	10	41.7%	1	7.7%	9	50.0%	1	14.3%	3	42.9%	3	30.0%	56	30.3%		
c) 1.6～2.0	9	18.0%	10	17.9%	3	12.5%	4	30.8%	1	5.6%	2	28.6%	0	0.0%	2	20.0%	31	16.8%		
d) 2.1～2.5	5	10.0%	11	19.6%	3	12.5%	5	38.5%	3	16.7%	0	0.0%	1	14.3%	4	40.0%	32	17.3%		
e) 2.6～3.0	10	20.0%	4	7.1%	2	8.3%	0	0.0%	1	5.6%	0	0.0%	0	0.0%	0	0.0%	17	9.2%		
f) 3.1～3.5	1	2.0%	2	3.6%	0	0.0%	1	7.7%	1	5.6%	0	0.0%	0	0.0%	0	0.0%	5	2.7%		
g) 3.6以上	6	12.0%	9	16.1%	0	0.0%	1	7.7%	2	11.1%	0	0.0%	0	0.0%	0	0.0%	18	9.7%		
	50		56		24		13		18		7		7		10		185			

全地区経営アンケート調査集計表  
(調査対象期間 平成25年1月～3月)

商社を除く

		a)東京		b)大阪		c)名古屋		d)九州		e)中国		f)北陸		g)東北		h)四国		全地区		
	(ロ)3月末の在庫量は																			
	a) 多い	20	37.7%	20	36.4%	8	33.3%	5	35.7%	4	22.2%	1	14.3%	1	14.3%	4	40.0%	63	33.5%	
	b) 適量	29	54.7%	34	61.8%	16	66.7%	8	57.1%	12	66.7%	6	85.7%	6	85.7%	6	60.0%	117	62.2%	
	c) 少ない	4	7.5%	1	1.8%	0	0.0%	1	7.1%	2	11.1%	0	0.0%	0	0.0%	0	0.0%	8	4.3%	
		53		55		24		14		18		7		7		10		188		
問6.	これから3ヶ月間(6月)の見通し																			
	(イ) ステンレス業界の景気																			
	a) 良化	9	16.1%	15	25.4%	2	7.7%	3	21.4%	3	16.7%	0	0.0%	2	25.0%	1	10.0%	35	17.7%	
	b) 横這い	41	73.2%	37	62.7%	21	80.8%	11	78.6%	13	72.2%	4	57.1%	6	75.0%	8	80.0%	141	71.2%	
	c) 悪化	6	10.7%	7	11.9%	3	11.5%	0	0.0%	2	11.1%	3	42.9%	0	0.0%	1	10.0%	22	11.1%	
			56		59		26		14		18		7		8		10		198	
	(ロ) 業績(売上高、収益)現在と比べて																			
	a) 良化	14	25.5%	19	32.2%	3	11.5%	4	28.6%	4	22.2%	0	0.0%	3	37.5%	1	10.0%	48	24.4%	
	b) 横這い	34	61.8%	33	55.9%	20	76.9%	9	64.3%	12	66.7%	5	71.4%	5	62.5%	8	80.0%	126	64.0%	
	c) 悪化	7	12.7%	7	11.9%	3	11.5%	1	7.1%	2	11.1%	2	28.6%	0	0.0%	1	10.0%	23	11.7%	
		55		59		26		14		18		7		8		10		197		
問7.	取扱商品販売価格(10～12月に比べて)																			
	(イ) 薄板																			
	a) 上昇気味	35	77.8%	31	72.1%	14	63.6%	9	75.0%	13	86.7%	5	71.4%	6	85.7%	6	60.0%	119	73.9%	
	b) 変わらない	8	17.8%	11	25.6%	8	36.4%	3	25.0%	1	6.7%	2	28.6%	0	0.0%	4	40.0%	37	23.0%	
	c) 下降気味	2	4.4%	1	2.3%	0	0.0%	0	0.0%	1	6.7%	0	0.0%	1	14.3%	0	0.0%	5	3.1%	
			45		43		22		12		15		7		7		10		161	
	(ロ) 厚板																			
	a) 上昇気味	28	70.0%	18	52.9%	13	65.0%	8	72.7%	8	57.1%	5	71.4%	5	83.3%	5	50.0%	90	63.4%	
	b) 変わらない	11	27.5%	16	47.1%	7	35.0%	3	27.3%	5	35.7%	1	14.3%	0	0.0%	5	50.0%	48	33.8%	
	c) 下降気味	1	2.5%	0	0.0%	0	0.0%	0	0.0%	1	7.1%	1	14.3%	1	16.7%	0	0.0%	4	2.8%	
			40		34		20		11		14		7		6		10		142	
	(ハ) 棒鋼																			
	a) 上昇気味	22	61.1%	21	50.0%	13	61.9%	8	80.0%	7	53.8%	5	83.3%	5	62.5%	6	60.0%	87	59.6%	
	b) 変わらない	13	36.1%	21	50.0%	7	33.3%	2	20.0%	6	46.2%	0	0.0%	3	37.5%	3	30.0%	55	37.7%	
	c) 下降気味	1	2.8%	0	0.0%	1	4.8%	0	0.0%	0	0.0%	1	16.7%	0	0.0%	1	10.0%	4	2.7%	
			36		42		21		10		13		6		8		10		146	
	(ニ) 形鋼																			
	a) 上昇気味	26	76.5%	27	71.1%	13	61.9%	8	80.0%	10	71.4%	7	100.0%	7	87.5%	6	60.0%	104	73.2%	
	b) 変わらない	8	23.5%	11	28.9%	8	38.1%	2	20.0%	3	21.4%	0	0.0%	1	12.5%	3	30.0%	36	25.4%	
	c) 下降気味	0	0.0%	0	0.0%	0	0.0%	0	0.0%	1	7.1%	0	0.0%	0	0.0%	1	10.0%	2	1.4%	
		34		38		21		10		14		7		8		10		142		
(ホ) パイプ																				
a) 上昇気味	25	73.5%	33	75.0%	12	57.1%	9	81.8%	13	86.7%	7	100.0%	8	100.0%	6	60.0%	113	75.3%		
b) 変わらない	9	26.5%	10	22.7%	9	42.9%	2	18.2%	1	6.7%	0	0.0%	0	0.0%	3	30.0%	34	22.7%		
c) 下降気味	0	0.0%	1	2.3%	0	0.0%	0	0.0%	1	6.7%	0	0.0%	0	0.0%	1	10.0%	3	2.0%		
		34		44		21		11		15		7		8		10		150		

全地区経営アンケート調査集計表  
(調査対象期間 平成25年1月～3月)

商社を除く

		a)東京		b)大阪		c)名古屋		d)九州		e)中国		f)北陸		g)東北		h)四国		全地区		
	(へ) 線と線材																			
	a) 上昇気味	17	68.0%	16	50.0%	10	52.6%	5	71.4%	8	61.5%	3	60.0%	4	80.0%	5	50.0%	68	58.6%	
	b) 変わらない	8	32.0%	16	50.0%	8	42.1%	2	28.6%	4	30.8%	1	20.0%	1	20.0%	5	50.0%	45	38.8%	
	c) 下降気味	0	0.0%	0	0.0%	1	5.3%	0	0.0%	1	7.7%	1	20.0%	0	0.0%	0	0.0%	3	2.6%	
		25		32		19		7		13		5		5		10		116		
	(ト) 工賃																			
	a) 上昇気味	1	3.1%	1	2.8%	2	10.5%	0	0.0%	0	0.0%	1	16.7%	1	33.3%	0	0.0%	6	5.0%	
	b) 変わらない	28	87.5%	33	91.7%	17	89.5%	6	100.0%	9	81.8%	4	66.7%	2	66.7%	6	85.7%	105	87.5%	
	c) 下降気味	3	9.4%	2	5.6%	0	0.0%	0	0.0%	2	18.2%	1	16.7%	0	0.0%	1	14.3%	9	7.5%	
		32		36		19		6		11		6		3		7		120		
問8.	輸送費(運賃)対売上高比率(%)																			
	a) 0.2～1.0	15	27.8%	8	20.0%	11	52.4%	3	23.1%	3	21.4%	3	50.0%	2	25.0%	4	50.0%	49	29.9%	
	b) 1.1～2.0	26	48.1%	24	60.0%	9	42.9%	8	61.5%	7	50.0%	2	33.3%	3	37.5%	3	37.5%	82	50.0%	
	c) 2.1以上	13	24.1%	8	20.0%	1	4.8%	2	15.4%	4	28.6%	1	16.7%	3	37.5%	1	12.5%	33	20.1%	
		54		40		21		13		14		6		8		8		164		
問9.	3月末の金利																			
	(イ) 割引金利(%)																			
	a) 1.3以下	16	38.1%	20	50.0%	9	52.9%	2	33.3%	7	63.6%	2	50.0%	3	75.0%	5	71.4%	64	48.9%	
	b) 1.31～1.90	21	50.0%	16	40.0%	8	47.1%	3	50.0%	2	18.2%	1	25.0%	1	25.0%	0	0.0%	52	39.7%	
	c) 1.91～2.50	4	9.5%	2	5.0%	0	0.0%	1	16.7%	2	18.2%	1	25.0%	0	0.0%	2	28.6%	12	9.2%	
	d) 2.51～3.10	1	2.4%	2	5.0%	0	0.0%	0	0.0%	0	0.0%	0	0.0%	0	0.0%	0	0.0%	3	2.3%	
	e) 3.11以上	0	0.0%	0	0.0%	0	0.0%	0	0.0%	0	0.0%	0	0.0%	0	0.0%	0	0.0%	0	0.0%	
			42		40		17		6		11		4		4		7		131	
	(ロ) 短期金利(%)																			
	a) 1.3以下	27	56.3%	33	71.7%	12	63.2%	4	66.7%	7	63.6%	3	100.0%	3	75.0%	4	57.1%	93	64.6%	
	b) 1.31～1.90	17	35.4%	9	19.6%	7	36.8%	2	33.3%	1	9.1%	0	0.0%	1	25.0%	2	28.6%	39	27.1%	
	c) 1.91～2.50	4	8.3%	2	4.3%	0	0.0%	0	0.0%	3	27.3%	0	0.0%	0	0.0%	1	14.3%	10	6.9%	
	d) 2.51～3.10	0	0.0%	1	2.2%	0	0.0%	0	0.0%	0	0.0%	0	0.0%	0	0.0%	0	0.0%	1	0.7%	
	e) 3.11以上	0	0.0%	1	2.2%	0	0.0%	0	0.0%	0	0.0%	0	0.0%	0	0.0%	0	0.0%	1	0.7%	
			48		46		19		6		11		3		4		7		144	
(ハ) 長期金利(%)																				
a) 1.3以下	21	46.7%	27	58.7%	9	50.0%	1	20.0%	6	66.7%	3	75.0%	3	75.0%	4	66.7%	74	26.1%		
b) 1.31～1.90	15	33.3%	13	28.3%	9	50.0%	3	60.0%	2	22.2%	0	0.0%	1	25.0%	1	16.7%	44	35.1%		
c) 1.91～2.50	9	20.0%	4	8.7%	0	0.0%	1	20.0%	1	11.1%	1	25.0%	0	0.0%	1	16.7%	17	32.1%		
d) 2.51～3.10	0	0.0%	1	2.2%	0	0.0%	0	0.0%	0	0.0%	0	0.0%	0	0.0%	0	0.0%	1	5.2%		
e) 3.11以上	0	0.0%	1	2.2%	0	0.0%	0	0.0%	0	0.0%	0	0.0%	0	0.0%	0	0.0%	1	1.5%		
		45		46		18		5		9		4		4		6		137		

全地区経営アンケート調査集計表  
(調査対象期間 平成25年1月～3月)

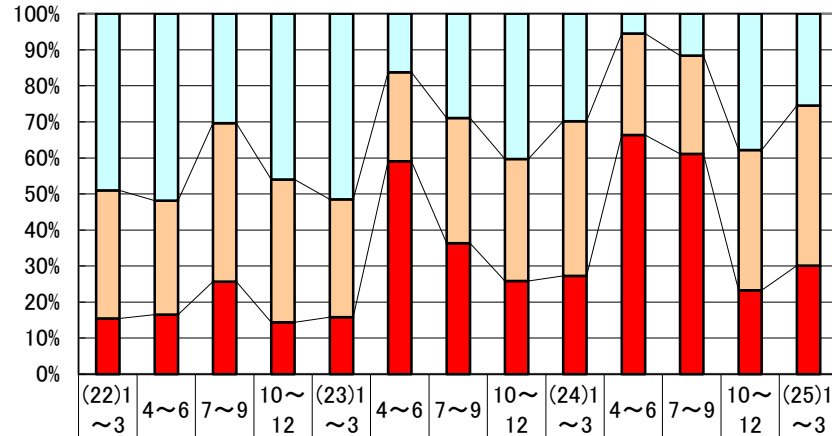
商社を除く

		a)東京	b)大阪	c)名古屋	d)九州	e)中国	f)北陸	g)東北	h)四国	全地区
問10.	収益向上に対し実行していること または実行予定(複数可)									
	6) 新規取引先の開拓	37	40	15	7	12	6	4	3	124
	14) 単価の見直し	25	29	9	8	6	6	2	3	88
	5) 人材教育	23	28	14	4	3	3	6	4	85
	11) 在庫管理の見直し	24	20	7	7	7	4	4	4	77
	15) 与信の見直し	17	20	11	7	5	3	1	2	66
	8) 付加価値商品の取組み	20	15	3	5	4	5	3	5	60
	12) 仕入れ政策の見直し	18	14	9	1	8	3	2	1	56
	1) 営業強化(人員増強)	18	13	7	3	3	3	3	3	53
	17) 運搬コストの節約	19	12	7	4	3	2	1	2	50
	16) 販売管理費の見直し	14	12	7	4	4	2	2	2	47
	3) 人材異動・担当変更	10	13	5	2	1	1	2	1	35
	2) 営業組織の見直し	8	11	5	2	2	2	1	1	32
	20) 設備の更新	8	12	1	1	2	2	0	2	28
	7) 新製品の販売	9	8	2	2	1	2	1	1	26
	18) 借入れの圧縮	5	5	2	2	2	2	0	1	19
	19) キャッシュフローの改善	5	6	4	1	2	1	0	0	19
	10) 海外進出	3	9	3	0	0	0	0	0	15
	4) セールス・エンジニアリングの推進	4	5	1	0	0	1	0	1	12
	13) 輸入品拡大	2	2	1	0	0	1	0	0	6
	22) 電子機器の活用(IT)	1	3	0	0	1	0	0	1	6
	9) 事業統合	0	2	2	0	1	0	0	0	5
	21) 資産の売却	3	2	0	0	0	0	0	0	5

全国ステンレス流通協会連合会  
事務局長 大岩 眞太郎

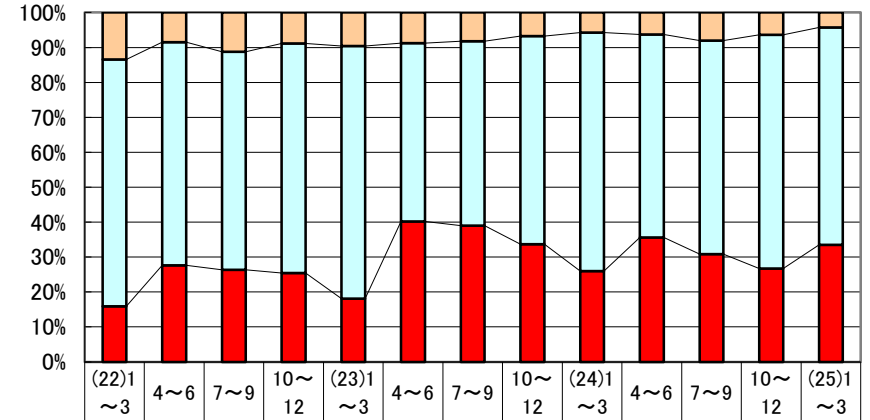
## 推移グラフ(C)

### 売上高



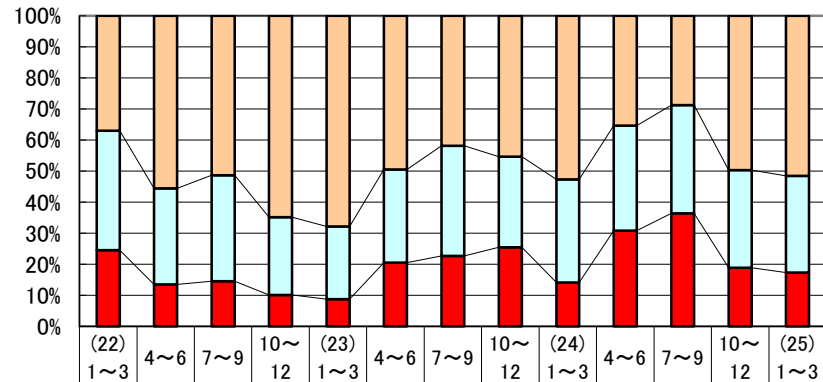
□a) 増加	49.0	51.9	30.4	46.0	51.5	16.2	28.9	40.3	29.8	5.5	11.6	37.8	25.5
□b) 横這い	35.6	31.6	43.9	39.6	32.7	24.7	34.8	33.9	42.9	28.1	27.3	38.9	44.4
■c) 減少	15.4	16.5	25.7	14.4	15.8	59.1	36.3	25.8	27.3	66.3	61.1	23.3	30.1

### 期末在庫



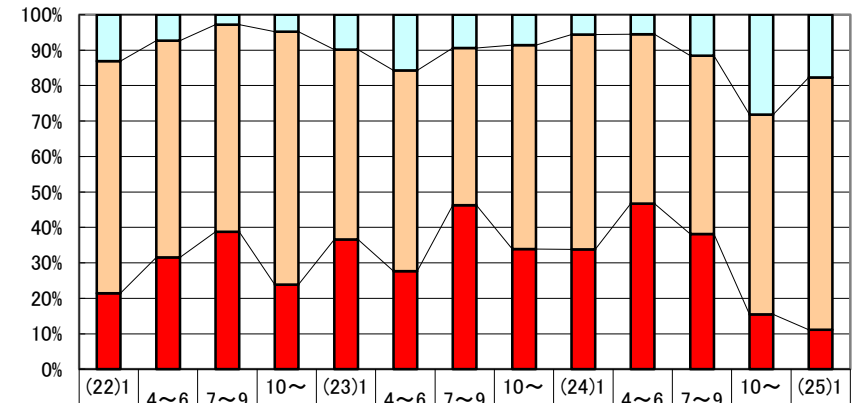
□c) 少ない	13.4	8.5	11.2	8.8	9.6	8.8	8.2	6.7	5.7	6.3	8.0	6.4	4.3
□b) 適量	70.6	63.8	62.4	65.7	72.3	51.0	52.8	59.6	68.2	58.1	61.2	66.9	62.2
■a) 多い	15.9	27.6	26.3	25.4	18.1	40.2	39.0	33.7	26.0	35.6	30.9	26.7	33.5

### 採算



□a) 黒字	37.0	55.6	51.4	64.9	67.9	49.5	41.9	45.4	52.8	35.4	28.8	49.7	51.5
□b) 収支トントン	38.5	30.9	34.1	25.0	23.5	30.0	35.5	29.2	33.2	33.8	34.8	31.5	31.1
■c) 赤字	24.5	13.5	14.5	10.1	8.7	20.5	22.7	25.4	14.1	30.8	36.4	18.8	17.3

### ステンレス業界の景気見通し



□a) 良化	13.1	7.3	2.8	4.8	9.8	15.7	9.4	8.6	5.6	5.5	11.6	28.2	17.7
□b) 横這い	65.5	61.2	58.4	71.3	53.6	56.6	44.3	57.5	60.6	47.7	50.3	56.4	71.2
■c) 悪化	21.4	31.6	38.8	23.9	36.6	27.7	46.3	33.9	33.8	46.7	38.2	15.5	11.1