

# 全地区経営実態アンケート調査集計表

(調査対象期間 平成24年10月～12月)

全国ステンレス流通協会連合会

全地区経営アンケート調査集計表  
 (調査対象期間 平成24年10月～12月)

商社を除く

問1. 所属	地区		a)東京		b)大阪		c)名古屋		d)九州		e)中国		f)北陸		g)東北		h)四国		全地区	
	対象社数	回答社数	102	60	96	46	37	25	24	13	25	15	11	7	16	8	15	7	326	183
	回収率		60.8%		47.9%		67.6%		54.2%		60.0%		63.6%		50.0%		46.7%		56.1%	
問2. 概要																				
(イ) 従業員数																				
a) 30人以下																				
b) 31人～60人																				
c) 61人以上																				
(ロ) 年間売上高(全商品):円																				
a) 10億以下																				
b) 11億～50億																				
c) 51億～100億																				
d) 101億～200億																				
e) 200億以上																				
問3. 10～12月の売上高(7～9月に比べて)																				
a) 増加	17	28.3%	16	35.6%	11	44.0%	8	61.5%	8	53.3%	2	28.6%	3	37.5%	3	42.9%	68	37.8%		
b) 横這い	25	41.7%	17	37.8%	8	32.0%	5	38.5%	5	33.3%	3	42.9%	4	50.0%	3	42.9%	70	38.9%		
c) 減少	18	30.0%	12	26.7%	6	24.0%	0	0.0%	2	13.3%	2	28.6%	1	12.5%	1	14.3%	42	23.3%		
	60		45		25		13		15		7		8		7		180			
問4. 収益・採算																				
(イ) 10～12月は																				
a) 黒字	27	45.0%	26	56.5%	14	56.0%	5	38.5%	6	40.0%	4	57.1%	5	62.5%	3	42.9%	90	49.7%		
b) 収支トントン	18	30.0%	17	37.0%	8	32.0%	3	23.1%	5	33.3%	1	14.3%	1	12.5%	4	57.1%	57	31.5%		
c) 赤字	15	25.0%	3	6.5%	3	12.0%	5	38.5%	4	26.7%	2	28.6%	2	25.0%	0	0.0%	34	18.8%		
	60		46		25		13		15		7		8		7		181			
(ロ) 7～9月と比べて																				
a) 良化	25	41.7%	16	34.8%	9	36.0%	8	61.5%	8	53.3%	2	28.6%	2	25.0%	4	57.1%	74	40.9%		
b) 横這い	21	35.0%	20	43.5%	8	32.0%	5	38.5%	5	33.3%	3	42.9%	4	50.0%	2	28.6%	68	37.6%		
c) 悪化	14	23.3%	10	21.7%	8	32.0%	0	0.0%	2	13.3%	2	28.6%	2	25.0%	1	14.3%	39	21.5%		
	60		46		25		13		15		7		8		7		181			
問5. 在庫量(対在庫販売売上高)																				
(イ) 12月末在庫量(ヶ月)																				
a) 1.0以下	10	17.9%	4	9.1%	5	21.7%	1	8.3%	1	6.7%	4	57.1%	3	37.5%	1	14.3%	29	16.9%		
b) 1.1～1.5	14	25.0%	13	29.5%	11	47.8%	2	16.7%	5	33.3%	1	14.3%	3	37.5%	4	57.1%	53	30.8%		
c) 1.6～2.0	7	12.5%	8	18.2%	4	17.4%	3	25.0%	3	20.0%	0	0.0%	1	12.5%	0	0.0%	26	15.1%		
d) 2.1～2.5	12	21.4%	8	18.2%	1	4.3%	2	16.7%	1	6.7%	1	14.3%	1	12.5%	0	0.0%	26	15.1%		
e) 2.6～3.0	5	8.9%	4	9.1%	2	8.7%	4	33.3%	2	13.3%	1	14.3%	0	0.0%	2	28.6%	20	11.6%		
f) 3.1～3.5	2	3.6%	4	9.1%	0	0.0%	0	0.0%	2	13.3%	0	0.0%	0	0.0%	0	0.0%	8	4.7%		
g) 3.6以上	6	10.7%	3	6.8%	0	0.0%	0	0.0%	1	6.7%	0	0.0%	0	0.0%	0	0.0%	10	5.8%		
	56		44		23		12		15		7		8		7		172			

全地区経営アンケート調査集計表  
(調査対象期間 平成24年10月～12月)

商社を除く

		a)東京		b)大阪		c)名古屋		d)九州		e)中国		f)北陸		g)東北		h)四国		全地区		
問6.	(ロ) 12月末の在庫量は																			
	a) 多い	21	37.5%	13	29.5%	7	30.4%	0	0.0%	2	13.3%	2	28.6%	1	12.5%	0	0.0%	46	26.7%	
	b) 適量	33	58.9%	30	68.2%	14	60.9%	11	91.7%	11	73.3%	4	57.1%	6	75.0%	6	85.7%	115	66.9%	
	c) 少ない	2	3.6%	1	2.3%	2	8.7%	1	8.3%	2	13.3%	1	14.3%	1	12.5%	1	14.3%	11	6.4%	
		56		44		23		12		15		7		8		7		172		
問6.	これから3ヶ月間(3月)の見通し																			
	(イ) ステンレス業界の景気																			
	a) 良化	21	35.0%	14	30.4%	2	8.0%	2	15.4%	6	40.0%	0	0.0%	4	50.0%	2	28.6%	51	28.2%	
	b) 横這い	28	46.7%	28	60.9%	21	84.0%	9	69.2%	7	46.7%	3	42.9%	3	37.5%	3	42.9%	102	56.4%	
	c) 悪化	11	18.3%	4	8.7%	2	8.0%	2	15.4%	2	13.3%	4	57.1%	1	12.5%	2	28.6%	28	15.5%	
			60		46		25		13		15		7		8		7		181	
	(ロ) 業績(売上高、収益)現在と比べて																			
	a) 良化	23	38.3%	17	37.8%	3	12.0%	2	15.4%	6	40.0%	0	0.0%	2	25.0%	2	28.6%	55	30.7%	
	b) 横這い	30	50.0%	23	51.1%	19	76.0%	9	69.2%	8	53.3%	3	50.0%	5	62.5%	4	57.1%	101	56.4%	
	c) 悪化	7	11.7%	5	11.1%	3	12.0%	2	15.4%	1	6.7%	3	50.0%	1	12.5%	1	14.3%	23	12.8%	
		60		45		25		13		15		6		8		7		179		
問7.	取扱商品販売価格(7～9月に比べて)																			
	(イ) 薄板																			
	a) 上昇気味	18	36.7%	13	36.1%	5	23.8%	4	36.4%	6	42.9%	3	42.9%	2	25.0%	3	42.9%	54	35.3%	
	b) 変わらない	20	40.8%	18	50.0%	12	57.1%	7	63.6%	6	42.9%	2	28.6%	4	50.0%	2	28.6%	71	46.4%	
	c) 下降気味	11	22.4%	5	13.9%	4	19.0%	0	0.0%	2	14.3%	2	28.6%	2	25.0%	2	28.6%	28	18.3%	
			49		36		21		11		14		7		8		7		153	
	(ロ) 厚板																			
	a) 上昇気味	12	28.6%	11	33.3%	3	16.7%	4	36.4%	3	25.0%	2	28.6%	2	25.0%	2	28.6%	39	28.3%	
	b) 変わらない	22	52.4%	20	60.6%	11	61.1%	6	54.5%	7	58.3%	3	42.9%	4	50.0%	3	42.9%	76	55.1%	
	c) 下降気味	8	19.0%	2	6.1%	4	22.2%	1	9.1%	2	16.7%	2	28.6%	2	25.0%	2	28.6%	23	16.7%	
			42		33		18		11		12		7		8		7		138	
	(ハ) 棒鋼																			
	a) 上昇気味	8	22.9%	6	16.7%	3	15.8%	6	54.5%	2	16.7%	4	66.7%	0	0.0%	2	28.6%	31	23.3%	
	b) 変わらない	20	57.1%	23	63.9%	12	63.2%	5	45.5%	6	50.0%	1	16.7%	5	71.4%	3	42.9%	75	56.4%	
	c) 下降気味	7	20.0%	7	19.4%	4	21.1%	0	0.0%	4	33.3%	1	16.7%	2	28.6%	2	28.6%	27	20.3%	
			35		36		19		11		12		6		7		7		133	
	(ニ) 形鋼																			
	a) 上昇気味	14	36.8%	13	38.2%	4	22.2%	8	80.0%	3	25.0%	4	57.1%	3	37.5%	4	57.1%	53	39.6%	
b) 変わらない	19	50.0%	20	58.8%	10	55.6%	2	20.0%	6	50.0%	2	28.6%	3	37.5%	1	14.3%	63	47.0%		
c) 下降気味	5	13.2%	1	2.9%	4	22.2%	0	0.0%	3	25.0%	1	14.3%	2	25.0%	2	28.6%	18	13.4%		
		38		34		18		10		12		7		8		7		134		
(ホ) パイプ																				
a) 上昇気味	12	34.3%	14	36.8%	3	16.7%	8	72.7%	5	38.5%	4	57.1%	2	25.0%	4	57.1%	52	38.0%		
b) 変わらない	17	48.6%	23	60.5%	12	66.7%	2	18.2%	4	30.8%	2	28.6%	4	50.0%	1	14.3%	65	47.4%		
c) 下降気味	6	17.1%	1	2.6%	3	16.7%	1	9.1%	4	30.8%	1	14.3%	2	25.0%	2	28.6%	20	14.6%		
		35		38		18		11		13		7		8		7		137		

全地区経営アンケート調査集計表  
(調査対象期間 平成24年10月～12月)

商社を除く

		a)東京		b)大阪		c)名古屋		d)九州		e)中国		f)北陸		g)東北		h)四国		全地区		
	(へ) 線と線材																			
	a) 上昇気味	5	17.2%	5	17.2%	3	17.6%	3	42.9%	1	8.3%	3	60.0%	0	0.0%	2	28.6%	22	19.6%	
	b) 変わらない	19	65.5%	20	69.0%	11	64.7%	4	57.1%	10	83.3%	1	20.0%	4	66.7%	3	42.9%	72	64.3%	
	c) 下降気味	5	17.2%	4	13.8%	3	17.6%	0	0.0%	1	8.3%	1	20.0%	2	33.3%	2	28.6%	18	16.1%	
		29		29		17		7		12		5		6		7		112		
	(ト) 工賃																			
	a) 上昇気味	1	2.7%	1	3.2%	1	6.3%	1	16.7%	0	0.0%	1	16.7%	0	0.0%	1	20.0%	6	5.2%	
	b) 変わらない	32	86.5%	26	83.9%	13	81.3%	4	66.7%	10	83.3%	4	66.7%	2	66.7%	2	40.0%	93	80.2%	
	c) 下降気味	4	10.8%	4	12.9%	2	12.5%	1	16.7%	2	16.7%	1	16.7%	1	33.3%	2	40.0%	17	14.7%	
		37		31		16		6		12		6		3		5		116		
問8.	輸送費(運賃)対売上高比率(%)																			
	a) 0.2～1.0	20	39.2%	13	30.2%	11	47.8%	2	15.4%	5	38.5%	2	66.7%	1	16.7%	2	40.0%	56	35.7%	
	b) 1.1～2.0	17	33.3%	24	55.8%	10	43.5%	7	53.8%	7	53.8%	1	33.3%	3	50.0%	3	60.0%	72	45.9%	
	c) 2.1以上	14	27.5%	6	14.0%	2	8.7%	4	30.8%	1	7.7%	0	0.0%	2	33.3%	0	0.0%	29	18.5%	
		51		43		23		13		13		3		6		5		157		
問9.	12月末の金利																			
	(イ) 割引金利(%)																			
	a) 1.3以下	20	43.5%	17	58.6%	8	47.1%	2	50.0%	6	60.0%	2	50.0%	1	50.0%	3	50.0%	59	50.0%	
	b) 1.31～1.90	21	45.7%	9	31.0%	8	47.1%	2	50.0%	2	20.0%	1	25.0%	0	0.0%	1	16.7%	44	37.3%	
	c) 1.91～2.50	2	4.3%	1	3.4%	1	5.9%	0	0.0%	2	20.0%	1	25.0%	1	50.0%	2	33.3%	10	8.5%	
	d) 2.51～3.10	2	4.3%	2	6.9%	0	0.0%	0	0.0%	0	0.0%	0	0.0%	0	0.0%	0	0.0%	4	3.4%	
	e) 3.11以上	1	2.2%	0	0.0%	0	0.0%	0	0.0%	0	0.0%	0	0.0%	0	0.0%	0	0.0%	1	0.8%	
			46		29		17		4		10		4		2		6		118	
	(ロ) 短期金利(%)																			
	a) 1.3以下	27	56.3%	23	69.7%	14	70.0%	4	80.0%	7	63.6%	3	100.0%	1	50.0%	3	50.0%	82	64.1%	
	b) 1.31～1.90	18	37.5%	9	27.3%	5	25.0%	1	20.0%	3	27.3%	0	0.0%	0	0.0%	2	33.3%	38	29.7%	
	c) 1.91～2.50	2	4.2%	0	0.0%	1	5.0%	0	0.0%	1	9.1%	0	0.0%	1	50.0%	1	16.7%	6	4.7%	
	d) 2.51～3.10	1	2.1%	1	3.0%	0	0.0%	0	0.0%	0	0.0%	0	0.0%	0	0.0%	0	0.0%	2	1.6%	
	e) 3.11以上	0	0.0%	0	0.0%	0	0.0%	0	0.0%	0	0.0%	0	0.0%	0	0.0%	0	0.0%	0	0.0%	
			48		33		20		5		11		3		2		6		128	
	(ハ) 長期金利(%)																			
	a) 1.3以下	24	48.0%	21	63.6%	10	50.0%	2	50.0%	6	66.7%	3	75.0%	3	75.0%	3	50.0%	72	26.1%	
b) 1.31～1.90	16	32.0%	7	21.2%	9	45.0%	1	25.0%	2	22.2%	0	0.0%	0	0.0%	0	0.0%	35	35.1%		
c) 1.91～2.50	9	18.0%	4	12.1%	1	5.0%	1	25.0%	1	11.1%	1	25.0%	1	25.0%	3	50.0%	21	32.1%		
d) 2.51～3.10	1	2.0%	1	3.0%	0	0.0%	0	0.0%	0	0.0%	0	0.0%	0	0.0%	0	0.0%	2	5.2%		
e) 3.11以上	0	0.0%	0	0.0%	0	0.0%	0	0.0%	0	0.0%	0	0.0%	0	0.0%	0	0.0%	0	1.5%		
		50		33		20		4		9		4		4		6		130		

全地区経営アンケート調査集計表  
(調査対象期間 平成24年10月～12月)

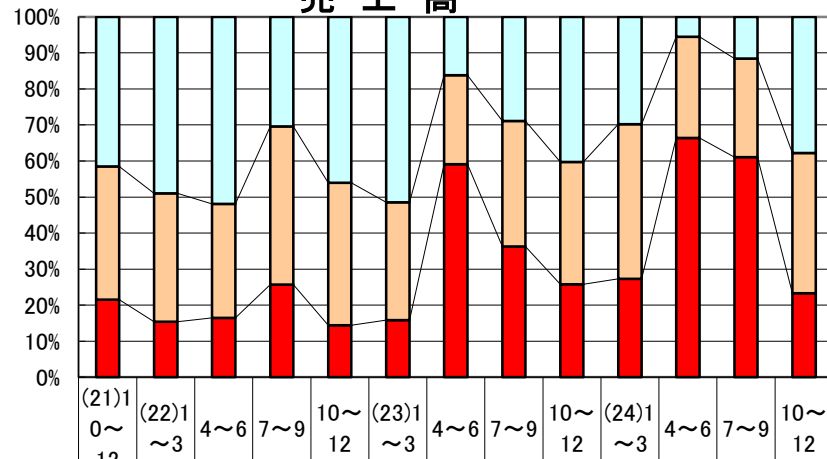
商社を除く

		a)東京	b)大阪	c)名古屋	d)九州	e)中国	f)北陸	g)東北	h)四国	全地区	
問10.	収益向上に対し実行していること または実行予定(複数可)										
	6) 新規取引先の開拓	34	27	14	7	8	4	4	3		101
	5) 人材教育	28	20	12	7	4	3	3	3		80
	14) 単価の見直し	23	20	8	7	5	7	5	4		79
	15) 与信の見直し	24	19	8	8	6	6	3	4		78
	8) 付加価値商品の取組み	26	14	4	6	5	4	4	3		66
	11) 在庫管理の見直し	25	16	7	4	3	4	1	5		65
	17) 運搬コストの節約	19	12	9	6	3	4	1	2		56
	12) 仕入れ政策の見直し	18	13	7	4	5	3	1	1		52
	1) 営業強化(人員増強)	17	16	7	2	4	1	1	2		50
	16) 販売管理費の見直し	11	10	12	3	5	3	2	3		49
	2) 営業組織の見直し	13	11	4	4	3	3	1	0		39
	7) 新製品の販売	8	7	3	2	1	1	2	1		25
	3) 人材異動・担当変更	5	9	1	5	1	1	2	0		24
	19) キャッシュフローの改善	5	8	3	2	2	1	0	2		23
	20) 設備の更新	8	8	2	1	0	2	1	1		23
	18) 借入れの圧縮	7	4	0	2	1	0	0	3		17
	4) セールス・エンジニアリングの推進	3	3	2	1	0	2	0	1		12
	13) 輸入品拡大	4	7	0	0	0	0	0	1		12
	22) 電子機器の活用(IT)	3	5	0	0	1	1	1	1		12
	10) 海外進出	3	5	2	0	0	0	0	0		10
	9) 事業統合	1	0	1	1	0	0	1	0		4
	21) 資産の売却	2	2	0	0	0	0	0	0		4

全国ステンレス流通協会連合会  
事務局長 大岩 眞太郎

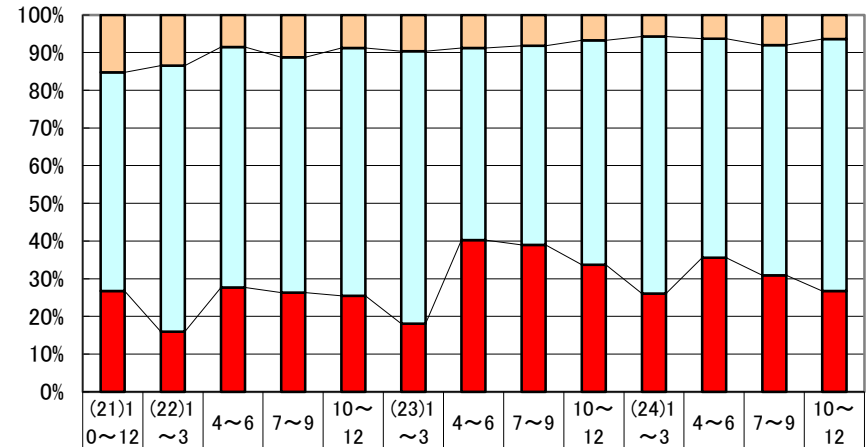
## 推移グラフ(C)

### 売上高



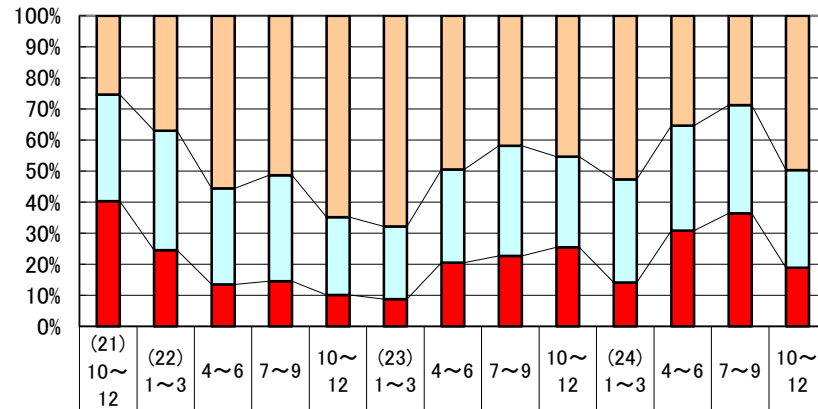
	(21)10~12	(22)1~3	4~6	7~9	10~12	(23)1~3	4~6	7~9	10~12	(24)1~3	4~6	7~9	10~12
□a) 増加	41.5	49.0	51.9	30.4	46.0	51.5	16.2	28.9	40.3	29.8	5.5	11.6	37.8
□b) 横這い	37.0	35.6	31.6	43.9	39.6	32.7	24.7	34.8	33.9	42.9	28.1	27.3	38.9
■c) 減少	21.5	15.4	16.5	25.7	14.4	15.8	59.1	36.3	25.8	27.3	66.3	61.1	23.3

### 期末在庫



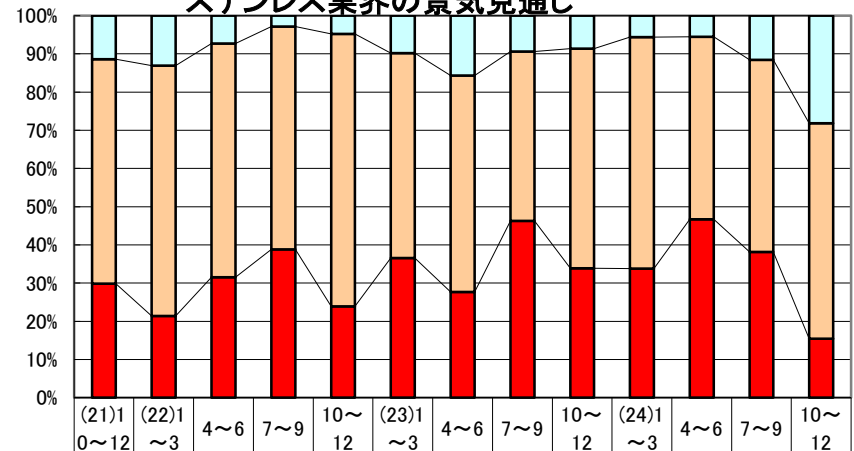
	(21)10~12	(22)1~3	4~6	7~9	10~12	(23)1~3	4~6	7~9	10~12	(24)1~3	4~6	7~9	10~12
□c) 少ない	15.2	13.4	8.5	11.2	8.8	9.6	8.8	8.2	6.7	5.7	6.3	8.0	6.4
□b) 適量	58.1	70.6	63.8	62.4	65.7	72.3	51.0	52.8	59.6	68.2	58.1	61.2	66.9
■a) 多い	26.7	15.9	27.6	26.3	25.4	18.1	40.2	39.0	33.7	26.0	35.6	30.9	26.7

### 採算



	(21)10~12	(22)1~3	4~6	7~9	10~12	(23)1~3	4~6	7~9	10~12	(24)1~3	4~6	7~9	10~12
□a) 黒字	25.4	37.0	55.6	51.4	64.9	67.9	49.5	41.9	45.4	52.8	35.4	28.8	49.7
□b) 収支トントン	34.3	38.5	30.9	34.1	25.0	23.5	30.0	35.5	29.2	33.2	33.8	34.8	31.5
■c) 赤字	40.3	24.5	13.5	14.5	10.1	8.7	20.5	22.7	25.4	14.1	30.8	36.4	18.8

### ステンレス業界の景気見通し



	(21)10~12	(22)1~3	4~6	7~9	10~12	(23)1~3	4~6	7~9	10~12	(24)1~3	4~6	7~9	10~12
□a) 良化	11.4	13.1	7.3	2.8	4.8	9.8	15.7	9.4	8.6	5.6	5.5	11.6	28.2
□b) 横這い	58.7	65.5	61.2	58.4	71.3	53.6	56.6	44.3	57.5	60.6	47.7	50.3	56.4
■c) 悪化	29.9	21.4	31.6	38.8	23.9	36.6	27.7	46.3	33.9	33.8	46.7	38.2	15.5