

全地区経営実態アンケート調査集計表

(調査対象期間 平成23年7月～9月)

全国ステンレス流通協会連合会

全地区経営アンケート調査集計表
(調査対象期間 平成23年7月～9月)

商社を除く

問1. 所属	地区		a)東京		b)大阪		c)名古屋		d)九州		e)中国		f)北陸		g)東北		h)四国		全地区	
	対象社数	回答社数	98	66	98	61	36	27	24	13	25	15	11	7	15	7	15	8	322	204
		回収率	67.3%		62.2%		75.0%		54.2%		60.0%		63.6%		46.7%		53.3%		63.4%	
問2. 概要																				
(イ) 従業員数																				
a) 30人以下																				
b) 31人～60人																				
c) 61人以上																				
(ロ) 年間売上高(全商品):円																				
a) 10億以下																				
b) 11億～50億																				
c) 51億～100億																				
d) 101億～200億																				
e) 200億以上																				
問3. 7～9月の売上高(4～6月に比べて)																				
a) 増加	18	27.3%	12	19.7%	15	55.6%	4	30.8%	4	26.7%	1	14.3%	4	57.1%	1	12.5%	59	28.9%		
b) 横這い	21	31.8%	23	37.7%	8	29.6%	3	23.1%	8	53.3%	3	42.9%	2	28.6%	3	37.5%	71	34.8%		
c) 減少	27	40.9%	26	42.6%	4	14.8%	6	46.2%	3	20.0%	3	42.9%	1	14.3%	4	50.0%	74	36.3%		
	66		61		27		13		15		7		7		8		204			
問4. 収益・採算																				
(イ) 7～9月は																				
a) 黒字	23	35.4%	26	42.6%	19	70.4%	3	23.1%	5	33.3%	3	42.9%	4	57.1%	2	25.0%	85	41.9%		
b) 収支トントン	22	33.8%	26	42.6%	5	18.5%	5	38.5%	6	40.0%	1	14.3%	2	28.6%	5	62.5%	72	35.5%		
c) 赤字	20	30.8%	9	14.8%	3	11.1%	5	38.5%	4	26.7%	3	42.9%	1	14.3%	1	12.5%	46	22.7%		
	65		61		27		13		15		7		7		8		203			
(ロ) 4～6月と比べて																				
a) 良化	12	18.2%	5	8.2%	12	44.4%	4	30.8%	1	6.7%	1	14.3%	3	42.9%	0	0.0%	38	18.6%		
b) 横這い	22	33.3%	27	44.3%	8	29.6%	1	7.7%	11	73.3%	2	28.6%	2	28.6%	5	62.5%	78	38.2%		
c) 悪化	32	48.5%	29	47.5%	7	25.9%	8	61.5%	3	20.0%	4	57.1%	2	28.6%	3	37.5%	88	43.1%		
	66		61		27		13		15		7		7		8		204			
問5. 在庫量(対在庫販売売上高)																				
(イ) 9月末在庫量(ヶ月)																				
a) 1.0以下	8	13.1%	4	6.8%	7	28.0%	1	8.3%	1	7.1%	3	42.9%	4	57.1%	0	0.0%	28	14.5%		
b) 1.1～1.5	13	21.3%	19	32.2%	11	44.0%	2	16.7%	7	50.0%	0	0.0%	2	28.6%	3	37.5%	57	29.5%		
c) 1.6～2.0	11	18.0%	8	13.6%	1	4.0%	2	16.7%	1	7.1%	2	28.6%	1	14.3%	2	25.0%	28	14.5%		
d) 2.1～2.5	9	14.8%	9	15.3%	2	8.0%	1	8.3%	2	14.3%	1	14.3%	0	0.0%	1	12.5%	25	13.0%		
e) 2.6～3.0	4	6.6%	10	16.9%	1	4.0%	3	25.0%	2	14.3%	1	14.3%	0	0.0%	1	12.5%	22	11.4%		
f) 3.1～3.5	8	13.1%	3	5.1%	2	8.0%	3	25.0%	0	0.0%	0	0.0%	0	0.0%	1	12.5%	17	8.8%		
g) 3.6以上	8	13.1%	6	10.2%	1	4.0%	0	0.0%	1	7.1%	0	0.0%	0	0.0%	0	0.0%	16	8.3%		
	61		59		25		12		14		7		7		8		193			

a)東京	b)大阪	c)名古屋	d)九州	e)中国	f)北陸	g)東北	h)四国	全地区
------	------	-------	------	------	------	------	------	-----

全地区経営アンケート調査集計表
(調査対象期間 平成23年7月～9月)

商社を除く

	(ロ)9月末の在庫量は																			
	a) 多い	30	49.2%	25	41.7%	7	28.0%	4	33.3%	4	26.7%	3	42.9%	1	14.3%	2	25.0%	76	39.0%	
	b) 適量	25	41.0%	33	55.0%	15	60.0%	7	58.3%	10	66.7%	3	42.9%	6	85.7%	4	50.0%	103	52.8%	
	c) 少ない	6	9.8%	2	3.3%	3	12.0%	1	8.3%	1	6.7%	1	14.3%	0	0.0%	2	25.0%	16	8.2%	
		61		60		25		12		15		7		7		8		195		
問6.	これから3ヶ月間(12月)の見通し																			
	(イ) ステンレス業界の景気																			
	a) 良化	7	10.6%	4	6.6%	3	11.1%	1	7.7%	0	0.0%	0	0.0%	3	42.9%	1	12.5%	19	9.4%	
	b) 横這い	23	34.8%	31	50.8%	15	55.6%	8	61.5%	10	71.4%	1	14.3%	1	14.3%	1	12.5%	90	44.3%	
	c) 悪化	36	54.5%	26	42.6%	9	33.3%	4	30.8%	4	28.6%	6	85.7%	3	42.9%	6	75.0%	94	46.3%	
		66		61		27		13		14		7		7		8		203		
	(ロ) 業績(売上高、収益)現在と比べて																			
	a) 良化	11	16.7%	8	13.1%	5	18.5%	1	7.7%	1	7.1%	0	0.0%	4	57.1%	1	12.5%	31	15.3%	
	b) 横這い	33	50.0%	33	54.1%	13	48.1%	7	53.8%	11	78.6%	2	28.6%	2	28.6%	2	25.0%	103	50.7%	
	c) 悪化	22	33.3%	20	32.8%	9	33.3%	5	38.5%	2	14.3%	5	71.4%	1	14.3%	5	62.5%	69	34.0%	
		66		61		27		13		14		7		7		8		203		
問7.	取扱商品販売価格(4～6月に比べて)																			
	(イ) 薄板																			
	a) 上昇気味	3	5.7%	2	4.2%	1	4.3%	0	0.0%	0	0.0%	0	0.0%	1	14.3%	0	0.0%	7	4.0%	
	b) 変わらない	4	7.5%	3	6.3%	8	34.8%	2	16.7%	4	26.7%	0	0.0%	1	14.3%	0	0.0%	22	12.7%	
	c) 下降気味	46	86.8%	43	89.6%	14	60.9%	10	83.3%	11	73.3%	7	100.0%	5	71.4%	8	100.0%	144	83.2%	
		53		48		23		12		15		7		7		8		173		
	(ロ) 厚板																			
	a) 上昇気味	1	2.4%	1	2.4%	0	0.0%	0	0.0%	0	0.0%	0	0.0%	1	14.3%	0	0.0%	3	2.0%	
	b) 変わらない	8	19.5%	9	21.4%	7	35.0%	2	18.2%	6	46.2%	0	0.0%	0	0.0%	0	0.0%	32	21.5%	
	c) 下降気味	32	78.0%	32	76.2%	13	65.0%	9	81.8%	7	53.8%	7	100.0%	6	85.7%	8	100.0%	114	76.5%	
		41		42		20		11		13		7		7		8		149		
	(ハ) 棒鋼																			
	a) 上昇気味	1	2.8%	1	2.1%	0	0.0%	0	0.0%	1	7.7%	0	0.0%	1	14.3%	0	0.0%	4	2.7%	
	b) 変わらない	8	22.2%	12	25.0%	11	55.0%	3	30.0%	5	38.5%	2	33.3%	2	28.6%	4	50.0%	47	31.8%	
	c) 下降気味	27	75.0%	35	72.9%	9	45.0%	7	70.0%	7	53.8%	4	66.7%	4	57.1%	4	50.0%	97	65.5%	
		36		48		20		10		13		6		7		8		148		
	(ニ) 形鋼																			
	a) 上昇気味	0	0.0%	1	2.4%	0	0.0%	0	0.0%	0	0.0%	0	0.0%	1	14.3%	0	0.0%	2	1.4%	
	b) 変わらない	9	26.5%	9	21.4%	9	45.0%	3	33.3%	6	42.9%	1	14.3%	2	28.6%	4	50.0%	43	30.5%	
	c) 下降気味	25	73.5%	32	76.2%	11	55.0%	6	66.7%	8	57.1%	6	85.7%	4	57.1%	4	50.0%	96	68.1%	
		34		42		20		9		14		7		7		8		141		
	(ホ) パイプ																			
	a) 上昇気味	2	5.3%	1	2.2%	0	0.0%	0	0.0%	1	7.7%	0	0.0%	1	14.3%	0	0.0%	5	3.4%	
	b) 変わらない	10	26.3%	9	19.6%	9	45.0%	3	30.0%	3	23.1%	1	14.3%	2	28.6%	1	12.5%	38	25.5%	
	c) 下降気味	26	68.4%	36	78.3%	11	55.0%	7	70.0%	9	69.2%	6	85.7%	4	57.1%	7	87.5%	106	71.1%	
		38		46		20		10		13		7		7		8		149		
		a)東京	b)大阪	c)名古屋	d)九州	e)中国	f)北陸	g)東北	h)四国	全地区										
	(ヘ) 線と線材																			

全地区経営アンケート調査集計表
(調査対象期間 平成23年7月～9月)

商社を除く

	a) 上昇気味	1	3.4%	1	2.9%	0	0.0%	0	0.0%	1	7.1%	0	0.0%	1	25.0%	0	0.0%	4	3.3%
	b) 変わらない	10	34.5%	10	28.6%	14	70.0%	3	42.9%	5	35.7%	2	40.0%	2	50.0%	3	37.5%	49	40.2%
	c) 下降気味	18	62.1%	24	68.6%	6	30.0%	4	57.1%	8	57.1%	3	60.0%	1	25.0%	5	62.5%	69	56.6%
		29		35		20		7		14		5		4		8		122	
	(ト) 工賃																		
	a) 上昇気味	0	0.0%	0	0.0%	0	0.0%	0	0.0%	0	0.0%	0	0.0%	1	25.0%	0	0.0%	1	0.8%
	b) 変わらない	27	73.0%	31	81.6%	16	84.2%	6	85.7%	11	91.7%	3	50.0%	3	75.0%	2	50.0%	99	78.0%
	c) 下降気味	10	27.0%	7	18.4%	3	15.8%	1	14.3%	1	8.3%	3	50.0%	0	0.0%	2	50.0%	27	21.3%
		37		38		19		7		12		6		4		4		127	
問8.	輸送費(運賃)対売上高比率(%)																		
	a) 0.2～1.0	16	27.1%	18	34.0%	12	48.0%	4	57.1%	2	18.2%	2	33.3%	4	57.1%	2	25.0%	60	34.1%
	b) 1.1～2.0	29	49.2%	24	45.3%	10	40.0%	2	28.6%	6	54.5%	4	66.7%	0	0.0%	6	75.0%	81	46.0%
	c) 2.1以上	14	23.7%	11	20.8%	3	12.0%	1	14.3%	3	27.3%	0	0.0%	3	42.9%	0	0.0%	35	19.9%
		59		53		25		7		11		6		7		8		176	
問9.	9月末の金利																		
	(イ) 割引金利(%)																		
	a) 1.3以下	15	34.9%	15	36.6%	9	56.3%	2	33.3%	5	38.5%	2	50.0%	2	50.0%	3	50.0%	53	39.8%
	b) 1.31～1.90	22	51.2%	22	53.7%	7	43.8%	3	50.0%	7	53.8%	1	25.0%	2	50.0%	1	16.7%	65	48.9%
	c) 1.91～2.50	5	11.6%	2	4.9%	0	0.0%	1	16.7%	1	7.7%	1	25.0%	0	0.0%	2	33.3%	12	9.0%
	d) 2.51～3.10	1	2.3%	2	4.9%	0	0.0%	0	0.0%	0	0.0%	0	0.0%	0	0.0%	0	0.0%	3	2.3%
	e) 3.11以上	0	0.0%	0	0.0%	0	0.0%	0	0.0%	0	0.0%	0	0.0%	0	0.0%	0	0.0%	0	0.0%
		43		41		16		6		13		4		4		6		133	
	(ロ) 短期金利(%)																		
	a) 1.3以下	23	42.6%	26	56.5%	15	71.4%	5	71.4%	6	54.5%	3	75.0%	2	50.0%	3	50.0%	83	54.2%
	b) 1.31～1.90	23	42.6%	15	32.6%	6	28.6%	1	14.3%	3	27.3%	0	0.0%	2	50.0%	2	33.3%	52	34.0%
	c) 1.91～2.50	8	14.8%	3	6.5%	0	0.0%	1	14.3%	2	18.2%	1	25.0%	0	0.0%	1	16.7%	16	10.5%
	d) 2.51～3.10	0	0.0%	2	4.3%	0	0.0%	0	0.0%	0	0.0%	0	0.0%	0	0.0%	0	0.0%	2	1.3%
	e) 3.11以上	0	0.0%	0	0.0%	0	0.0%	0	0.0%	0	0.0%	0	0.0%	0	0.0%	0	0.0%	0	0.0%
	(ク) 短期金利	54		46		21		7		11		4		4		6		153	
	(ハ) 長期金利(%)																		
	a) 1.3以下	13	26.0%	21	43.8%	10	50.0%	1	16.7%	7	53.8%	4	80.0%	1	25.0%	2	33.3%	59	26.1%
	b) 1.31～1.90	23	46.0%	19	39.6%	10	50.0%	3	50.0%	4	30.8%	0	0.0%	3	75.0%	2	33.3%	64	35.1%
	c) 1.91～2.50	14	28.0%	6	12.5%	0	0.0%	2	33.3%	1	7.7%	1	20.0%	0	0.0%	2	33.3%	26	32.1%
	d) 2.51～3.10	0	0.0%	2	4.2%	0	0.0%	0	0.0%	1	7.7%	0	0.0%	0	0.0%	0	0.0%	3	5.2%
	e) 3.11以上	0	0.0%	0	0.0%	0	0.0%	0	0.0%	0	0.0%	0	0.0%	0	0.0%	0	0.0%	0	1.5%
		50		48		20		6		13		5		4		6		152	

	a)東京	b)大阪	c)名古屋	d)九州	e)中国	f)北陸	g)東北	h)四国	全地区
問10. 収益向上に対し実行していること または実行予定(複数可)									

全地区経営アンケート調査集計表
(調査対象期間 平成23年7月～9月)

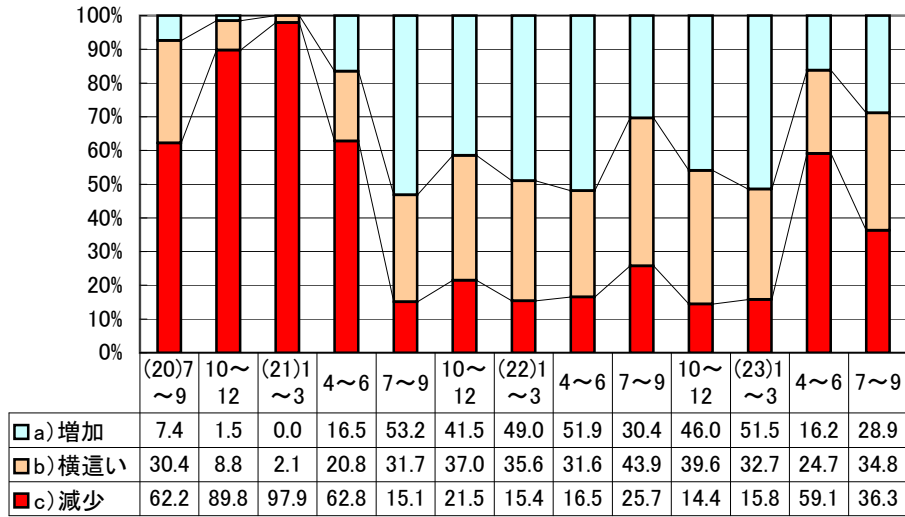
商社を除く

6) 新規取引先の開拓	45	38	17	7	12	4	3	3	129
11) 在庫管理の見直し	26	34	12	8	7	3	4	4	98
5) 人材教育	35	20	14	5	1	5	4	3	87
12) 仕入れ政策の見直し	26	26	11	6	6	2	3	3	83
15) 与信の見直し	23	25	9	8	5	4	3	4	81
14) 単価の見直し	19	20	9	7	7	5	3	5	75
8) 付加価値商品の取組み	29	15	9	4	5	3	3	5	73
1) 営業強化(人員増強)	21	16	11	2	3	3	3	1	60
17) 運搬コストの節約	22	13	6	2	3	3	3	3	55
16) 販売管理費の見直し	18	12	6	4	2	3	3	4	52
2) 営業組織の見直し	10	14	6	2	3	2	0	2	39
7) 新製品の販売	15	10	3	3	1	3	1	1	37
3) 人材異動・担当変更	11	10	5	2	0	1	1	0	30
19) キャッシュフローの改善	7	10	3	2	2	3	1	2	30
18) 借入れの圧縮	9	7	2	2	1	1	0	0	22
20) 設備の更新	5	9	0	1	1	2	1	0	19
13) 輸入品拡大	9	7	1	0	0	1	0	0	18
4) セールス・エンジニアリングの推進	7	4	3	0	0	1	1	1	17
10) 海外進出	10	5	1	0	0	0	0	0	16
22) 電子機器の活用(IT)	3	5	1	2	0	1	0	1	13
9) 事業統合	4	0	0	0	0	0	1	0	5
21) 資産の売却	2	1	0	0	1	0	0	0	4

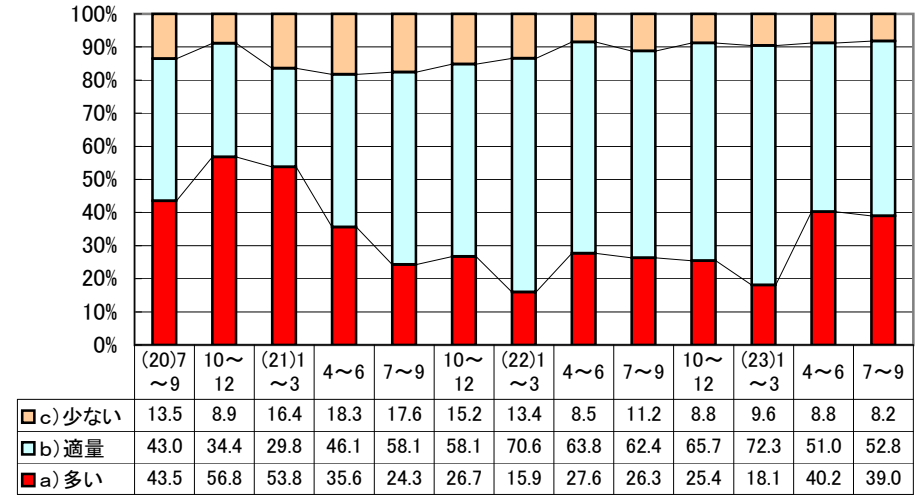
全国ステンレス流通協会連合会
事務局長 大岩 眞太郎

推移グラフ(C)

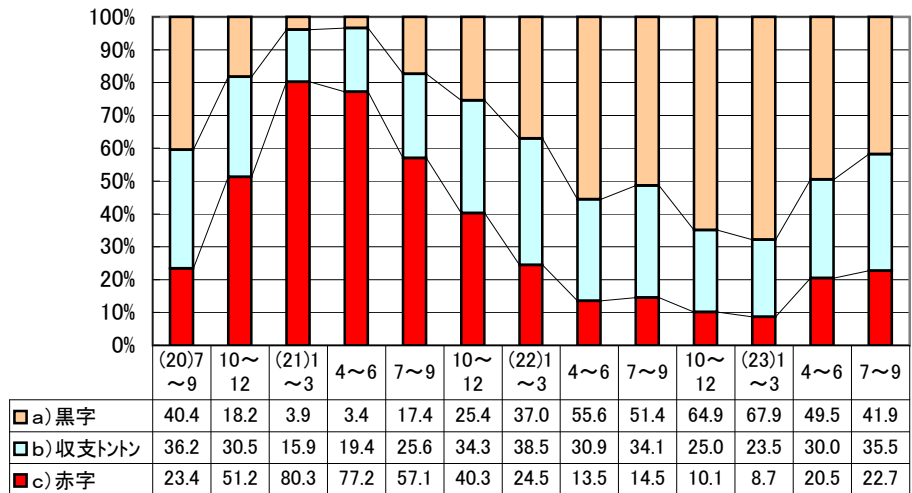
売上高



期末在庫



採算



ステンレス業界の景気見通し

