

## ANS会ステンレス鋼板調査票(まとめ)

ANS

平成23年8月

H23.9.21

自販用在庫量と販売量

(単位:トン)

鋼種	品種	前月末在庫	当月販売量	当月末在庫						合計	在庫増減
				東北・北海道	関東・新潟	中部・北陸	関西・四国	中国	九州		
Ni系	熱延品	27,094	8,135		13,014	840	10,001	3,661	895	28,411	1,317
	冷延品	5,003	4,126		1,516	108	2,429	547	53	4,653	▲ 350
	小計	32,097	12,261	0	14,530	948	12,430	4,208	948	33,064	967
Cr系	熱延品	725			82		719	9		810	85
	冷延品	394			416		67	58		541	147
	小計	1,119	0	0	498	0	786	67	0	1,351	232
Mn系	熱延品	0									0
	冷延品	0									0
	小計	0	0	0	0	0	0	0	0	0	0
<b>合計</b>		<b>33,216</b>	<b>12,261</b>	<b>0</b>	<b>15,028</b>	<b>948</b>	<b>13,216</b>	<b>4,275</b>	<b>948</b>	<b>34,415</b>	<b>1,199</b>

### 報告条件

- ① 月末在庫は自社在庫のみを報告する。
- ② 自社工場以外、中継倉庫、外注先の自社在庫を含む
- ③ HCSは板形状になったもの。Hcoilは熱延コイル。  
JSCA統計を出しているANS会社は、HcoilはJSCAで報告。
- ④ 冷延品は厚板シャリング二付随するものを指し、JSCA・流通統計  
と重複しない。
- ⑤ Ni系とは、オーステナイト系ステンレス鋼(300系)二相系、析出硬化系を含む。
- ⑥ Cr系とはフェライト系及びマルテンサイト系鋼(400系)
- ⑦ Mn系とはオーステナイト系ステンレス鋼の内Ni6%未満3%以上(200系)

# ANS会ステンレス鋼板調査表

【平成23年8月末現在】

H23. 9. 21

## (1) 材料在庫調査

(単位：トン)

		熱延品			当月末	冷延品	合計	報告条件
		4Hi	HCS	HCoil				
Ni系	SUS304系	16,828	5,020	644	22,492	3,896	26,388	①当月末在庫は自社在庫のみを報告する。 ②自社工場以外、中継倉庫、外注先の自社在庫を含む ③HCSは板形状になったもの。Hcoilは熱延コイル。 JSCA統計を出しているANS会社は、HcoilはJSCAで報告。 ④冷延品は厚板シャリングに付随するものを指し、JSCA・流通統計と重複しない。 ⑤Ni系とはオーステナイト系ステンレス鋼（300系）二相系、析出硬化系を含む。 ⑥Cr系とはフェライト系及びマルテンサイト系ステンレス鋼（400系）。 ⑦Mn系とはオーステナイト系ステンレス鋼の内Ni6%未満Mn3%以上（200系）
	SUS316系	3,346	1,217	0	4,563	600	5,163	
	その他	906	450	0	1,356	157	1,513	
	計	21,080	6,687	644	28,411	4,653	33,064	
Cr系		558	184	68	810	541	1,351	
Mn系		0	0	0	0	0	0	
母材合計		21,638	6,871	712	29,221	5,194	34,415	
残材・端板					7,707	281	7,988	
材料合計					36,928	5,475	42,403	

在庫比率（単位：ヶ月）	4.5	1.3	3.5
-------------	-----	-----	-----

## (2) 販売実態調査

(単位：トン)

	熱延品	冷延品	合計	報告条件
①プラズマ製品（含むレーザ）	3,067	264	3,331	①プラズマ製品（含むレーザ）は製品重量のみ記入、最小原板の70%換算でも可といたします。
②シャリング製品	2,534	866	3,400	
③原板のまま（含む定尺）	2,534	2,996	5,530	
合計	8,135	4,126	12,261	②原板のままとは未加工で販売したもの。

スクラップ発生量	972	(単位：トン)
----------	-----	---------

①調査の目的	全国のステンレス厚板シャリング業界の経営安定に寄与し、内外に広く公表できる統計資料にすることを目的とする。
②個企業情報機密	公表するものは集計表のみとし、個企業情報は機密扱いとする。
③提出期日	毎月15日までに事務局へ電子メールで報告、毎月20日に電子メールで配信する。 メールアドレス：tsda2000@sweet.ocn.ne.jp Fax:03-5687-8551

全国ステンレス厚板シャリング工業会

調査表No. 全国

# ANS会ステンレス鋼板調査表

【平成23年8月末現在】

H23. 9. 21

## (1) 材料在庫調査

(単位：トン)

		熱延品			当月末	冷延品	合計	報告条件
		4Hi	HCS	HCoil				
Ni系	SUS304系	8,493	1,944	311	10,748	1,400	12,148	①当月末在庫は自社在庫のみを報告する。 ②自社工場以外、中継倉庫、外注先の自社在庫を含む ③HCSは板形状になったもの。Hcoilは熱延コイル。 JSCA統計を出しているANS会社は、HcoilはJSCAで報告。 ④冷延品は厚板シャリングに付随するものを指し、JSCA・流通統計と重複しない。 ⑤Ni系とはオーステナイト系ステンレス鋼（300系）二相系、析出硬化系を含む。 ⑥Cr系とはフェライト系及びマルテンサイト系ステンレス鋼（400系）。 ⑦Mn系とはオーステナイト系ステンレス鋼の内Ni6%未満Mn3%以上（200系）
	SUS316系	1,447	353	0	1,800	114	1,914	
	その他	371	95	0	466	2	468	
	計	10,311	2,392	311	13,014	1,516	14,530	
Cr系		68	14	0	82	416	498	
Mn系		0	0	0	0	0	0	
母材合計		10,379	2,406	311	13,096	1,932	15,028	
残材・端板					4,224	121	4,345	
材料合計					17,320	2,053	19,373	

在庫比率（単位：ヶ月）	5.1	0.8	3.2
-------------	-----	-----	-----

## (2) 販売実態調査

(単位：トン)

	熱延品	冷延品	合計	報告条件
①プラズマ製品（含むレーザ）	1,259	99	1,358	①プラズマ製品（含むレーザ）は製品重量のみ記入、最小原板の70%換算でも可といたします。
②シャリング製品	942	378	1,320	
③原板のまま（含む定尺）	1,221	2,179	3,400	
合計	3,422	2,656	6,078	②原板のままとは未加工で販売したもの。

スクラップ発生量	470
----------	-----

(単位：トン)

①調査の目的	全国のステンレス厚板シャリング業界の経営安定に寄与し、内外に広く公表できる統計資料にすることを目的とする。
②個企業情報機密	公表するものは集計表のみとし、個企業情報は機密扱いとする。
③提出期日	毎月15日までに事務局へ電子メールで報告、毎月20日に電子メールで配信する。 メールアドレス：tsda2000@sweet.ocn.ne.jp Fax:03-5687-8551

全国ステンレス厚板シャリング工業会

調査表No.

関東

# ANS会ステンレス鋼板調査表

【平成23年8月末現在】

H23. 9. 21

## (1) 材料在庫調査

(単位：トン)

		熱延品			当月末	冷延品	合計	報告条件
		4Hi	HCS	HCoil				
Ni系	SUS304系	432	322	0	754	105	859	①当月末在庫は自社在庫のみを報告する。 ②自社工場以外、中継倉庫、外注先の自社在庫を含む ③HCSは板形状になったもの。Hcoilは熱延コイル。 JSCA統計を出しているANS会社は、HcoilはJSCAで報告。 ④冷延品は厚板シャリングに付随するものを指し、JSCA・流通統計と重複しない。 ⑤Ni系とはオーステナイト系ステンレス鋼（300系）二相系、析出硬化系を含む。 ⑥Cr系とはフェライト系及びマルテンサイト系ステンレス鋼（400系）。 ⑦Mn系とはオーステナイト系ステンレス鋼の内Ni6%未満Mn3%以上（200系）
	SUS316系	38	11	0	49	3	52	
	その他	18	19	0	37	0	37	
	計	488	352	0	840	108	948	
Cr系		0	0	0	0	0		
Mn系		0	0	0	0	0		
母材合計		488	352	0	840	108	948	
残材・端板					525	17	542	
材料合計					1,365	125	1,490	

在庫比率（単位：ヶ月）	2.6	1.9	2.5
-------------	-----	-----	-----

## (2) 販売実態調査

(単位：トン)

	熱延品	冷延品	合計	報告条件
①プラズマ製品（含むレーザ）	133	12	145	①プラズマ製品（含むレーザ）は製品重量のみ記入、最小原板の70%換算でも可といたします。
②シャリング製品	252	32	284	
③原板のまま（含む定尺）	138	23	161	
合計	523	67	590	②原板のままとは未加工で販売したもの。

スクラップ発生量	58	(単位：トン)
----------	----	---------

①調査の目的	全国のステンレス厚板シャリング業界の経営安定に寄与し、内外に広く公表できる統計資料にすることを目的とする。
②個企業情報機密	公表するものは集計表のみとし、個企業情報は機密扱いとする。
③提出期日	毎月15日までに事務局へ電子メールで報告、毎月20日に電子メールで配信する。 メールアドレス：tsda2000@sweet.ocn.ne.jp Fax:03-5687-8551

全国ステンレス厚板シャリング工業会

調査表No. 名古屋

# ANS会ステンレス鋼板調査表

【平成23年8月末現在】

H23. 9. 21

## (1) 材料在庫調査

(単位：トン)

		熱延品			当月末	冷延品	合計	報告条件
		4Hi	HCS	HCoil				
Ni系	SUS304系	5,380	1,738	293	7,411	1,847	9,258	①当月末在庫は自社在庫のみを報告する。 ②自社工場以外、中継倉庫、外注先の自社在庫を含む ③HCSは板形状になったもの。Hcoilは熱延コイル。 JSCA統計を出しているANS会社は、HcoilはJSCAで報告。 ④冷延品は厚板シャリングに付随するものを指し、JSCA・流通統計と重複しない。 ⑤Ni系とはオーステナイト系ステンレス鋼（300系）二相系、析出硬化系を含む。 ⑥Cr系とはフェライト系及びマルテンサイト系ステンレス鋼（400系）。 ⑦Mn系とはオーステナイト系ステンレス鋼の内Ni6%未満Mn3%以上（200系）
	SUS316系	1,272	692	0	1,964	435	2,399	
	その他	381	245	0	626	147	773	
	計	7,033	2,675	293	10,001	2,429	12,430	
Cr系		490	161	68	719	67	786	
Mn系		0	0	0	0	0	0	
母材合計		7,523	2,836	361	10,720	2,496	13,216	
残材・端板					2,364	115	2,479	
材料合計					13,084	2,611	15,695	

在庫比率（単位：ヶ月）	4.3	2.4	3.8
-------------	-----	-----	-----

## (2) 販売実態調査

(単位：トン)

	熱延品	冷延品	合計	報告条件
①プラズマ製品（含むレーザ）	1,104	101	1,205	①プラズマ製品（含むレーザ）は製品重量のみ記入、最小原板の70%換算でも可といたします。
②シャリング製品	1,019	349	1,368	
③原板のまま（含む定尺）	900	656	1,556	
合計	3,023	1,106	4,129	②原板のままとは未加工で販売したもの。

スクラップ発生量	332	(単位：トン)
----------	-----	---------

①調査の目的	全国のステンレス厚板シャリング業界の経営安定に寄与し、内外に広く公表できる統計資料にすることを目的とする。
②個企業情報機密	公表するものは集計表のみとし、個企業情報は機密扱いとする。
③提出期日	毎月15日までに事務局へ電子メールで報告、毎月20日に電子メールで配信する。 メールアドレス：tsda2000@sweet.ocn.ne.jp Fax:03-5687-8551

全国ステンレス厚板シャリング工業会

調査表No. 関西

# ANS会ステンレス鋼板調査表

【平成23年8月末現在】

H23. 9. 21

## (1) 材料在庫調査

(単位：トン)

	熱延品				冷延品	合計	報告条件	
	4Hi	HCS	HCoil	当月末				
Ni系	SUS304系	2,118	694	16	2,828	491	3,319	①当月末在庫は自社在庫のみを報告する。 ②自社工場以外、中継倉庫、外注先の自社在庫を含む ③HCSは板形状になったもの。Hcoilは熱延コイル。 JSCA統計を出しているANS会社は、HcoilはJSCAで報告。 ④冷延品は厚板シャリングに付随するものを指し、JSCA・流通統計と重複しない。 ⑤Ni系とはオーステナイト系ステンレス鋼（300系）二相系、析出硬化系を含む。 ⑥Cr系とはフェライト系及びマルテンサイト系ステンレス鋼（400系）。 ⑦Mn系とはオーステナイト系ステンレス鋼の内Ni6%未満Mn3%以上（200系）
	SUS316系	515	124	0	639	48	687	
	その他	116	78	0	194	8	202	
	計	2,749	896	16	3,661	547	4,208	
Cr系	0	9	0	9	58	67		
Mn系	0	0	0	0	0	0		
母材合計	2,749	905	16	3,670	605	4,275		
残材・端板				370	7	377		
材料合計				4,040	612	4,652		

在庫比率（単位：ヶ月）	4.3	2.4	3.9
-------------	-----	-----	-----

## (2) 販売実態調査

(単位：トン)

	熱延品	冷延品	合計	報告条件
①プラズマ製品（含むレーザ）	483	44	527	①プラズマ製品（含むレーザ）は製品重量のみ記入、最小原板の70%換算でも可といたします。
②シャリング製品	252	94	346	
③原板のまま（含む定尺）	211	119	330	
合計	946	257	1,203	②原板のままとは未加工で販売したもの。

スクラップ発生量 76 (単位：トン)

①調査の目的	全国のステンレス厚板シャリング業界の経営安定に寄与し、内外に広く公表できる統計資料にすることを目的とする。
②個企業情報機密	公表するものは集計表のみとし、個企業情報は機密扱いとする。
③提出期日	毎月15日までに事務局へ電子メールで報告、毎月20日に電子メールで配信する。 メールアドレス：tsda2000@sweet.ocn.ne.jp Fax:03-5687-8551

全国ステンレス厚板シャリング工業会

調査表No.

中国

# ANS会ステンレス鋼板調査表

【平成23年8月末現在】

H23. 9. 21

## (1) 材料在庫調査

(単位：トン)

		熱延品			冷延品	合計	報告条件
		4Hi	HCS	HCoil			
Ni系	SUS304系	405	322	24	751	53	①当月末在庫は自社在庫のみを報告する。 ②自社工場以外、中継倉庫、外注先の自社在庫を含む ③HCSは板形状になったもの。Hcoilは熱延コイル。 JSCA統計を出しているANS会社は、HcoilはJSCAで報告。 ④冷延品は厚板シャリングに付随するものを指し、JSCA・流通統計と重複しない。 ⑤Ni系とはオーステナイト系ステンレス鋼（300系）二相系、析出硬化系を含む。 ⑥Cr系とはフェライト系及びマルテンサイト系ステンレス鋼（400系）。 ⑦Mn系とはオーステナイト系ステンレス鋼の内Ni6%未満Mn3%以上（200系）
	SUS316系	74	37	0	111	0	
	その他	20	13	0	33	0	
	計	499	372	24	895	53	
Cr系		0	0	0	0	0	
Mn系		0	0	0	0	0	
母材合計		499	372	24	895	53	
残材・端板					224	21	245
材料合計					1,119	74	1,193

在庫比率（単位：ヶ月）	5.1	1.9	4.6
-------------	-----	-----	-----

## (2) 販売実態調査

(単位：トン)

	熱延品	冷延品	合計	報告条件
①プラズマ製品（含むレーザ）	88	8	96	①プラズマ製品（含むレーザ）は製品重量のみ記入、最小原板の70%換算でも可といたします。
②シャリング製品	69	13	82	
③原板のまま（含む定尺）	64	19	83	
合計	221	40	261	②原板のままとは未加工で販売したもの。

スクラップ発生量	36	(単位：トン)
----------	----	---------

①調査の目的	全国のステンレス厚板シャリング業界の経営安定に寄与し、内外に広く公表できる統計資料にすることを目的とする。
②個企業情報機密	公表するものは集計表のみとし、個企業情報は機密扱いとする。
③提出期日	毎月15日までに事務局へ電子メールで報告、毎月20日に電子メールで配信する。 メールアドレス：tsda2000@sweet.ocn.ne.jp Fax:03-5687-8551

全国ステンレス厚板シャリング工業会

調査表No. 九州

平成23年8月度

ANS会ステンレス鋼板調査・合計表1（在庫・熱延・生産）

月/トン

在庫・熱延・生産別		平成21年度			平成22年度				平成23年度				前期比	前年比	前々年比	
		7~9月	10~12月	1~3月	4~6月	7~9月	10~12月	1~3月	4~6月	7月	8月	9月				7~9月
熱延・4Hi	関東・新潟	7,938	8,094	8,075	8,053	8,253	9,067	9,100	9,184	9,532	10,379		9,956	772	1,702	2,017
	中部・北陸	362	348	267	408	382	416	420	477	522	488		505	28	123	143
	関西・四国	6,662	6,907	6,860	6,960	6,995	7,210	7,308	7,264	7,287	7,523		7,405	141	410	743
	中国	4,089	3,809	3,624	3,296	2,995	2,872	2,937	2,760	2,617	2,749		2,683	-77	-312	-1,406
	九州	469	304	351	339	315	328	440	485	440	499		470	-16	155	1
	小計	19,521	19,462	19,178	19,055	18,940	19,893	20,206	20,170	20,398	21,638	0	21,018	848	2,078	1,497
熱延・HCS	関東・新潟	2,247	2,248	2,198	2,095	1,920	1,977	2,101	2,180	2,314	2,406		2,360	180	440	113
	中部・北陸	332	334	318	337	342	373	351	370	298	352		325	-45	-17	-7
	関西・四国	2,165	2,428	2,341	2,570	2,702	2,642	2,674	2,820	2,843	2,836		2,840	19	138	675
	中国	903	881	862	1,022	1,042	963	929	907	909	905		907	0	-135	4
	九州	461	342	329	327	334	342	408	386	358	372		365	-21	31	-96
	小計	6,108	6,232	6,047	6,351	6,339	6,296	6,462	6,663	6,722	6,871	0	6,797	134	457	689
熱延・HCL	関東・新潟	175	83	94	225	338	164	239	230	323	311		317	87	-21	142
	中部・北陸	0	0	0	0	0	0	0	0	0	0		0	0	0	0
	関西・四国	386	330	309	342	376	407	389	358	320	361		341	-18	-35	-45
	中国	50	49	45	25	10	24	22	25	16	16		16	-9	6	-34
	九州	159	24	10	9	22	9	28	31	40	24		32	1	10	-127
	小計	770	487	457	601	746	605	677	644	699	712	0	706	61	-41	-65
合計		26,398	26,180	25,682	26,006	26,025	26,794	27,345	27,477	27,819	29,221	0	28,520	1,043	2,495	2,122



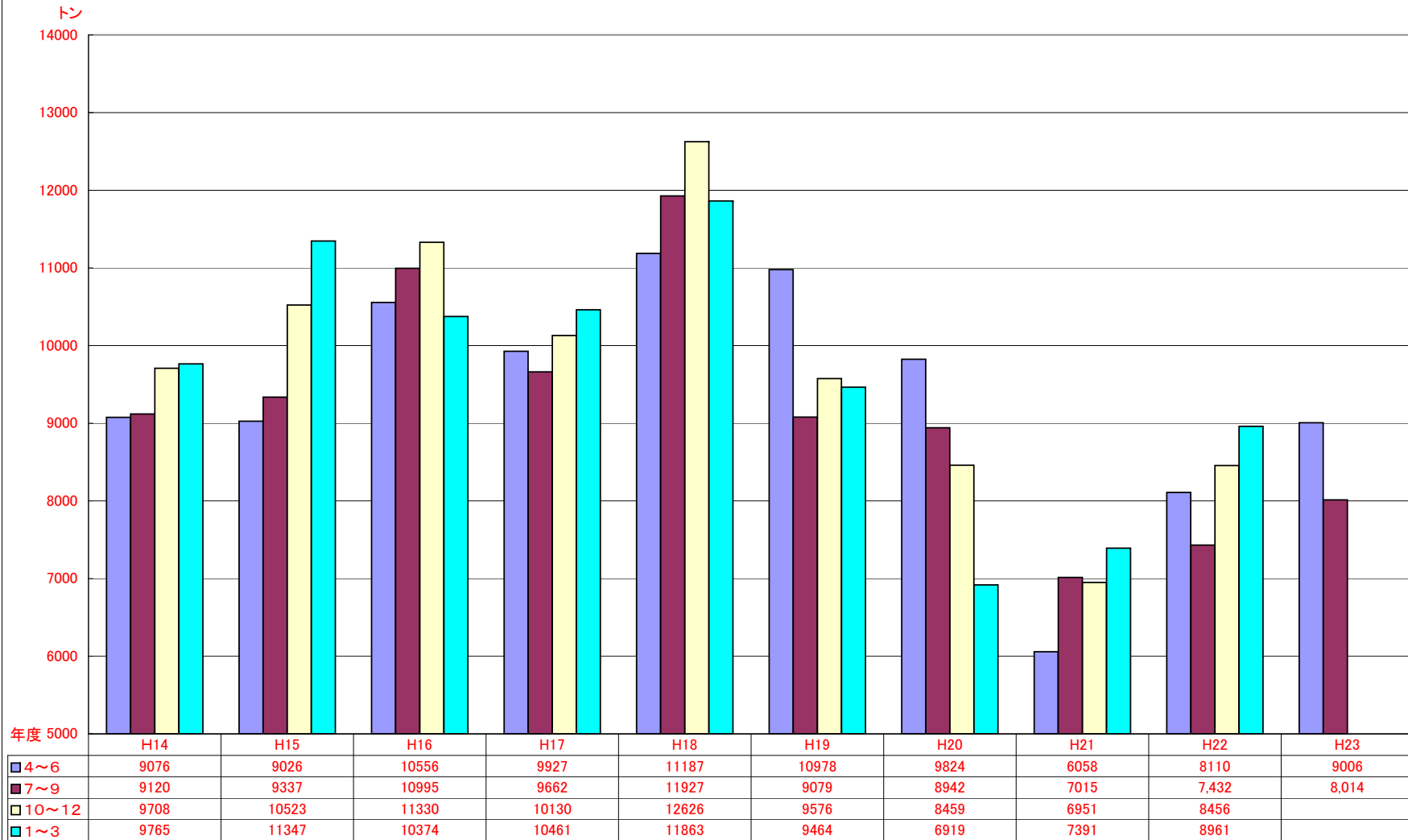
在庫・熱延		平成21年度			平成22年度				平成23年度				前期比	前年比	前々年比	
		7~9月	10~12月	1~3月	4~6月	7~9月	10~12月	1~3月	4~6月	7月	8月	9月				7~9月
熱延・Ni系	関東・新潟	10,299	10,367	10,311	10,315	10,455	11,144	11,839	11,525	12,096	13,014		12,555	1,030	2,100	2,256
	中部・北陸	694	682	585	745	723	789	771	847	820	840		830	-17	107	136
	関西・四国	8,459	8,907	8,739	9,286	9,357	9,302	9,610	9,755	9,808	10,001		9,905	150	548	1,446
	中国	5,036	4,735	4,530	4,339	4,044	3,857	3,880	3,681	3,532	3,661		3,597	-85	-448	-1,440
	九州	1,089	670	690	675	672	679	876	901	838	895		867	-35	195	-223
	小計	25,577	25,361	24,854	25,359	25,251	25,771	26,977	26,710	27,094	28,411	0	27,753	1,043	2,502	2,176
熱延・Cr系	関東・新潟	61	58	56	58	56	65	69	70	73	82		78	8	21	16
	中部・北陸	0	0	0	0	0	0	0	0	0	0		0	0	0	0
	関西・四国	754	758	771	585	715	924	761	688	642	719		681	-8	-35	-74
	中国	6	3	1	4	3	2	8	10	10	9		10	-1	7	4
	九州	0	0	0	0	0	0	0	0	0	0		0	0	0	0
	小計	821	819	828	647	775	991	838	768	725	810	0	768	-1	-7	-54
熱延・Mn系	関東・新潟	0	0	0	0	0	0	0	0	0	0		0	0	0	0
	中部・北陸	0	0	0	0	0	0	0	0	0	0		0	0	0	0
	関西・四国	0	0	0	0	0	0	0	0	0	0		0	0	0	0
	中国	0	0	0	0	0	0	0	0	0	0		0	0	0	0
	九州	0	0	0	0	0	0	0	0	0	0		0	0	0	0
	小計	0	0	0	0	0	0	0	0	0	0	0	0	0	0	0
熱延・端板	関東・新潟	2,622	2,876	3,227	3,241	3,379	3,524	3,886	4,079	4,240	4,224		4,232	153	853	1,610
	中部・北陸	418	457	475	472	510	609	543	502	529	525		527	25	17	109
	関西・四国	1,505	1,458	1,473	1,658	1,934	2,222	2,829	2,342	2,231	2,364		2,298	-45	364	793
	中国	378	401	396	353	301	397	397	287	398	370		384	97	83	6
	九州	315	203	201	186	179	187	208	219	214	224		219	0	40	-96
	小計	5,239	5,395	5,772	5,910	6,302	6,939	7,863	7,428	7,612	7,707	0	7,660	232	1,357	2,421
合計	31,637	31,576	31,455	31,917	32,328	33,700	35,677	34,906	35,431	36,928		36,180	1,274	3,852	4,542	
在庫比率	4.51	4.54	4.26	3.94	4.35	3.99	3.98	3.88	4.49	4.54	#DIV/0!	6.77	3	2	2	

在庫・冷延		平成21年度			平成22年度				平成23年度				前期比	前年比	前々年比	
		7~9月	10~12月	1~3月	4~6月	7~9月	10~12月	1~3月	4~6月	7月	8月	9月				7~9月
冷延・Ni系	関東・新潟	1,284	1,187	1,353	1,202	1,325	1,323	1,489	1,592	1,736	1,516		1,626	34	301	342
	中部・北陸	98	107	107	104	146	154	125	116	79	108		94	-23	-53	-4
	関西・四国	2,067	2,314	2,258	2,355	2,474	2,427	2,491	2,711	2,554	2,429		2,492	-220	17	425
	中国	463	563	554	673	671	626	679	732	586	547		567	-166	-105	104
	九州	134	57	64	36	32	41	71	49	48	53		51	2	19	-84
	小計	4,045	4,228	4,337	4,369	4,648	4,570	4,855	5,200	5,003	4,653	0	4,828	-372	180	783
冷延・Cr系	関東・新潟	69	47	94	59	121	121	116	137	274	416		345	208	224	276
	中部・北陸	0	0	0	0	0	0	0	0	0	0		0	0	0	0
	関西・四国	103	85	90	89	83	69	73	76	64	67		66	-11	-18	-38
	中国	48	40	44	57	46	46	45	53	56	58		57	4	11	9
	九州	0	0	0	0	0	0	0	0	0	0		0	0	0	0
	小計	220	173	227	205	250	236	234	266	394	541	0	468	201	217	248
冷延・Mn系	関東・新潟	0	0	0	0	0	0	0	0	0	0		0	0	0	0
	中部・北陸	0	0	0	0	0	0	0	0	0	0		0	0	0	0
	関西・四国	0	0	0	0	0	0	0	0	0	0		0	0	0	0
	中国	0	0	0	0	0	0	0	0	0	0		0	0	0	0
	九州	0	0	0	0	0	0	0	0	0	0		0	0	0	0
	小計	0	0	0	0	0	0	0	0	0	0	0	0	0	0	0
冷延・端板	関東・新潟	107	65	99	101	110	92	107	126	134	121		128	1.8333	18	21
	中部・北陸	24	21	17	22	24	29	24	18	17	17		17	-1	-7	-7
	関西・四国	89	120	170	141	123	166	201	138	101	115		108	-30	-15	19
	中国	11	14	15	16	20	13	13	20	15	7		11	-9	-9	0
	九州	61	24	18	17	61	17	13	18	20	21		21	2.5	-40	-40
	小計	292	244	318	297	337	318	359	320	287	281	0	284	-35.67	-53	-8
合計		4,556	4,645	4,883	4,871	5,235	5,125	5,448	5,786	5,684	5,475	0	5,580	-206.5	345	1,023
在庫比率		1.67	1.58	1.47	1.36	1.55	1.52	1.34	1.28	1.40	1.33	#DIV/0!	-1.52	-2.806	-3	-3

販売・熱延		平成21年度			平成22年度				平成23年度				前期比	前年比	前々年比	
		7~9月	10~12月	1~3月	4~6月	7~9月	10~12月	1~3月	4~6月	7月	8月	9月				7~9月
熱・プラズマ	関東・新潟	1,032	1,146	1,386	1,535	1,528	1,681	1,750	1,629	1,144	1,259		1,202	-428	-327	169
	中部・北陸	72	88	158	149	157	198	195	176	160	133		147	-30	-11	74
	関西・四国	897	979	979	1,041	969	1,108	1,226	1,299	1,148	1,104		1,126	-173	157	229
	中国	395	435	365	359	355	400	447	395	351	483		417	22	62	22
	九州	78	81	80	86	69	99	112	111	66	88		77	-34	8	-1
	小計	2,474	2,729	2,968	3,169	3,079	3,485	3,729	3,611	2,869	3,067	0	2,968	-643	-111	494
熱・シヤリング	関東・新潟	906	906	975	904	871	966	956	985	977	942		960	-26	88	53
	中部・北陸	201	206	214	220	209	270	244	218	238	252		245	27	36	44
	関西・四国	1,061	1,018	1,032	1,086	1,010	1,064	1,152	1,147	1,163	1,019		1,091	-56	81	30
	中国	264	283	281	265	253	279	320	288	230	252		241	-47	-12	-23
	九州	75	67	67	67	50	79	71	48	43	69		56	8	6	-19
	小計	2,507	2,479	2,569	2,541	2,393	2,658	2,742	2,686	2,651	2,534	0	2,593	-93	200	85
熱・原板・含定尺	関東・新潟	519	413	491	567	544	700	817	1,282	928	1,221		1,075	-207	531	555
	中部・北陸	146	179	181	162	152	206	207	154	158	138		148	-6	-4	2
	関西・四国	1,018	856	797	1,221	982	1,089	1,063	954	1,006	900		953	-1	-29	-65
	中国	240	216	300	337	163	182	289	247	201	211		206	-41	43	-34
	九州	110	78	86	112	119	136	114	73	79	64		72	-2	-48	-39
	小計	2,033	1,743	1,854	2,400	1,961	2,313	2,490	2,710	2,372	2,534	0	2,453	-257	492	420
合計		7,015	6,951	7,391	8,110	7,432	8,456	8,961	9,006	7,892	8,135	0	5,342	-3,664	-2,090	-1,673

販売・冷延		平成21年度			平成22年度				平成23年度				前期比	前年比	前々年比	
		7～9月	10～12月	1～3月	4～6月	7～9月	10～12月	1～3月	4～6月	7月	8月	9月				7～9月
冷・プラズマ	関東・新潟	62	70	84	83	84	96	99	92	249	99		174	82	90	112
	中部・北陸	5	5	14	13	14	13	18	16	13	12		13	-4	-1	7
	関西・四国	53	62	66	77	72	80	88	98	94	101		98	0	25	45
	中国	29	34	33	44	39	34	38	44	44	44		44	0	5	15
	九州	4	1	3	6	6	6	11	6	22	8		15	9	9	11
	小計	153	173	200	222	216	229	254	257	422	264	0	343	86	127	190
冷・シヤリング	関東・新潟	271	265	255	291	226	257	263	193	362	378		370	177	144	99
	中部・北陸	32	34	32	32	33	37	35	35	31	32		32	-4	-2	-1
	関西・四国	299	320	337	332	319	331	382	376	351	349		350	-26	31	51
	中国	87	81	79	86	78	88	81	78	79	94		87	8	9	-1
	九州	16	9	11	11	12	19	15	13	10	13		12	-2	-1	-4
	小計	705	709	713	753	668	732	777	696	833	866	0	850	154	182	145
冷・原板・含定尺	関東・新潟	890	1,143	1,441	1,611	1,646	2,209	2,404	1,968	2,086	2,179		2,133	165	487	1,242
	中部・北陸	34	67	41	27	25	24	24	19	19	23		21	2	-4	-13
	関西・四国	792	694	799	828	681	730	894	694	708	656		682	-12	1	-110
	中国	119	132	124	121	131	107	139	133	142	119		131	-2	-1	11
	九州	29	16	14	23	16	33	18	14	2	19		11	-3	-6	-18
	小計	1,865	2,052	2,419	2,611	2,499	3,103	3,479	2,827	2,957	2,996	0	2,977	150	478	1,112
合計		2,722	2,934	3,332	3,587	3,382	4,064	4,511	3,779	4,212	4,126	0	2,779	-1,000	-603	57

### ANS会熱延製品4半期販売高(月平均)



# ANS会全国熱延品在庫・販売高

在庫量 トン

販売量 トン

