

ANS会ステンレス鋼板調査票(まとめ)

ANS

平成23年7月

H23.8.22

自販用在庫量と販売量

(単位:トン)

鋼種	品種	前月末在庫	当月販売量	当月末在庫						合計	在庫増減
				東北・北海道	関東・新潟	中部・北陸	関西・四国	中国	九州		
Ni系	熱延品	26,752	7,892		12,096	820	9,808	3,532	838	27,094	342
	冷延品	4,927	4,212		1,736	79	2,554	586	48	5,003	76
	小計	31,679	12,104	0	13,832	899	12,362	4,118	886	32,097	418
Cr系	熱延品	751			73		642	10		725	▲ 26
	冷延品	235			274		64	56		394	159
	小計	986	0	0	347	0	706	66	0	1,119	133
Mn系	熱延品	0									0
	冷延品	0									0
	小計	0	0	0	0	0	0	0	0	0	0
合計		32,665	12,104	0	14,179	899	13,068	4,184	886	33,216	551

報告条件

- ① 月末在庫は自社在庫のみを報告する。
- ② 自社工場以外、中継倉庫、外注先の自社在庫を含む
- ③ HCSは板形状になったもの。Hcoilは熱延コイル。
JSCA統計を出しているANS会社は、HcoilはJSCAで報告。
- ④ 冷延品は厚板シャリング二付随するものを指し、JSCA・流通統計と重複しない。
- ⑤ Ni系とは、オーステナイト系ステンレス鋼(300系)二相系、析出硬化系を含む。
- ⑥ Cr系とはフェライト系及びマルテンサイト系鋼(400系)
- ⑦ Mn系とはオーステナイト系ステンレス鋼の内Ni6%未満3%以上(200系)

ANS会ステンレス鋼板調査表

【平成23年7月末現在】

H23. 8. 22

(1) 材料在庫調査

(単位：トン)

		熱延品			当月末	冷延品	合計	報告条件
		4Hi	HCS	HCoil				
Ni系	SUS304系	15,790	4,930	613	21,333	4,242	25,575	①当月末在庫は自社在庫のみを報告する。 ②自社工場以外、中継倉庫、外注先の自社在庫を含む ③HCSは板形状になったもの。Hcoilは熱延コイル。 JSCA統計を出しているANS会社は、HcoilはJSCAで報告。 ④冷延品は厚板シャリングに付随するものを指し、JSCA・流通統計と重複しない。 ⑤Ni系とはオーステナイト系ステンレス鋼（300系）二相系、析出硬化系を含む。 ⑥Cr系とはフェライト系及びマルテンサイト系ステンレス鋼（400系）。 ⑦Mn系とはオーステナイト系ステンレス鋼の内Ni6%未満Mn3%以上（200系）
	SUS316系	3,243	1,192	8	4,443	600	5,043	
	その他	875	443	0	1,318	161	1,479	
	計	19,908	6,565	621	27,094	5,003	32,097	
Cr系		490	157	78	725	394	1,119	
Mn系		0	0	0	0	0	0	
母材合計		20,398	6,722	699	27,819	5,397	33,216	
残材・端板					7,612	287	7,900	
材料合計					35,431	5,684	41,115	

在庫比率（単位：ヶ月）	4.5	1.3	3.4
-------------	-----	-----	-----

(2) 販売実態調査

(単位：トン)

	熱延品	冷延品	合計	報告条件
①プラズマ製品（含むレーザ）	2,869	422	3,291	①プラズマ製品（含むレーザ）は製品重量のみ記入、 最小原板の70%換算でも可といたします。 ②原板のままとは未加工で販売したもの。
②シャリング製品	2,651	833	3,484	
③原板のまま（含む定尺）	2,372	2,957	5,329	
合計	7,892	4,212	12,104	

スクラップ発生量 908 (単位：トン)

①調査の目的	全国のステンレス厚板シャリング業界の経営安定に寄与し、内外に広く公表できる統計資料にすることを目的とする。
②個企業情報機密	公表するものは集計表のみとし、個企業情報は機密扱いとする。
③提出期日	毎月15日までに事務局へ電子メールで報告、毎月20日に電子メールで配信する。 メールアドレス：tsda2000@sweet.ocn.ne.jp Fax:03-5687-8551

全国ステンレス厚板シャリング工業会

調査表No. 全国

ANS会ステンレス鋼板調査表

【平成23年7月末現在】

H23. 8. 22

(1) 材料在庫調査

(単位：トン)

		熱延品			当月末	冷延品	合計	報告条件
		4Hi	HCS	HCoil				
Ni系	SUS304系	7,728	1,872	323	9,923	1,632	11,555	①当月末在庫は自社在庫のみを報告する。 ②自社工場以外、中継倉庫、外注先の自社在庫を含む ③HCSは板形状になったもの。Hcoilは熱延コイル。 JSCA統計を出しているANS会社は、HcoilはJSCAで報告。 ④冷延品は厚板シャリングに付随するものを指し、JSCA・流通統計と重複しない。 ⑤Ni系とはオーステナイト系ステンレス鋼（300系）二相系、析出硬化系を含む。 ⑥Cr系とはフェライト系及びマルテンサイト系ステンレス鋼（400系）。 ⑦Mn系とはオーステナイト系ステンレス鋼の内Ni6%未満Mn3%以上（200系）
	SUS316系	1,382	335	0	1,717	102	1,819	
	その他	349	107	0	456	2	458	
	計	9,459	2,314	323	12,096	1,736	13,832	
Cr系		73	0	0	73	274	347	
Mn系		0	0	0	0	0	0	
母材合計		9,532	2,314	323	12,169	2,010	14,179	
残材・端板					4,240	134	4,374	
材料合計					16,409	2,144	18,553	

在庫比率（単位：ヶ月）	5.4	0.8	3.2
-------------	-----	-----	-----

(2) 販売実態調査

(単位：トン)

	熱延品	冷延品	合計	報告条件
①プラズマ製品（含むレーザ）	1,144	249	1,393	①プラズマ製品（含むレーザ）は製品重量のみ記入、最小原板の70%換算でも可といたします。
②シャリング製品	977	362	1,339	
③原板のまま（含む定尺）	928	2,086	3,014	
合計	3,049	2,697	5,746	②原板のままとは未加工で販売したもの。

スクラップ発生量	341	(単位：トン)
----------	-----	---------

①調査の目的	全国のステンレス厚板シャリング業界の経営安定に寄与し、内外に広く公表できる統計資料にすることを目的とする。
②個企業情報機密	公表するものは集計表のみとし、個企業情報は機密扱いとする。
③提出期日	毎月15日までに事務局へ電子メールで報告、毎月20日に電子メールで配信する。 メールアドレス：tsda2000@sweet.ocn.ne.jp Fax:03-5687-8551

全国ステンレス厚板シャリング工業会

調査表No.

関東

ANS会ステンレス鋼板調査表

【平成23年7月末現在】

H23. 8. 22

(1) 材料在庫調査

(単位：トン)

		熱延品			当月末	冷延品	合計	報告条件
		4Hi	HCS	HCoil				
Ni系	SUS304系	478	274	0	752	76	828	①当月末在庫は自社在庫のみを報告する。 ②自社工場以外、中継倉庫、外注先の自社在庫を含む ③HCSは板形状になったもの。Hcoilは熱延コイル。 JSCA統計を出しているANS会社は、HcoilはJSCAで報告。 ④冷延品は厚板シャリングに付随するものを指し、JSCA・流通統計と重複しない。 ⑤Ni系とはオーステナイト系ステンレス鋼（300系）二相系、析出硬化系を含む。 ⑥Cr系とはフェライト系及びマルテンサイト系ステンレス鋼（400系）。 ⑦Mn系とはオーステナイト系ステンレス鋼の内Ni6%未満Mn3%以上（200系）
	SUS316系	29	14	0	43	3	46	
	その他	15	10	0	25	0	25	
	計	522	298	0	820	79	899	
Cr系		0	0	0	0	0		
Mn系		0	0	0	0	0		
母材合計		522	298	0	820	79	899	
残材・端板				529	17	547		
材料合計				1,349	96	1,446		

在庫比率（単位：ヶ月）	2.4	1.5	2.3
-------------	-----	-----	-----

(2) 販売実態調査

(単位：トン)

	熱延品	冷延品	合計	報告条件
①プラズマ製品（含むレーザ）	160	13	173	①プラズマ製品（含むレーザ）は製品重量のみ記入、最小原板の70%換算でも可といたします。
②シャリング製品	238	31	269	
③原板のまま（含む定尺）	158	19	177	
合計	556	63	619	②原板のままとは未加工で販売したもの。

スクラップ発生量	56	(単位：トン)
----------	----	---------

①調査の目的	全国のステンレス厚板シャリング業界の経営安定に寄与し、内外に広く公表できる統計資料にすることを目的とする。
②個企業情報機密	公表するものは集計表のみとし、個企業情報は機密扱いとする。
③提出期日	毎月15日までに事務局へ電子メールで報告、毎月20日に電子メールで配信する。 メールアドレス：tsda2000@sweet.ocn.ne.jp Fax:03-5687-8551

全国ステンレス厚板シャリング工業会

調査表No. 名古屋

ANS会ステンレス鋼板調査表

【平成23年7月末現在】

H23. 8. 22

(1) 材料在庫調査

(単位：トン)

		熱延品			当月末	冷延品	合計	報告条件
		4Hi	HCS	HCoil				
Ni系	SUS304系	5,198	1,766	242	7,206	1,953	9,159	①当月末在庫は自社在庫のみを報告する。 ②自社工場以外、中継倉庫、外注先の自社在庫を含む ③HCSは板形状になったもの。Hcoilは熱延コイル。 JSCA統計を出しているANS会社は、HcoilはJSCAで報告。 ④冷延品は厚板シャリングに付随するものを指し、JSCA・流通統計と重複しない。 ⑤Ni系とはオーステナイト系ステンレス鋼（300系）二相系、析出硬化系を含む。 ⑥Cr系とはフェライト系及びマルテンサイト系ステンレス鋼（400系）。 ⑦Mn系とはオーステナイト系ステンレス鋼の内Ni6%未満Mn3%以上（200系）
	SUS316系	1,278	693	0	1,971	450	2,421	
	その他	394	237	0	631	151	782	
	計	6,870	2,696	242	9,808	2,554	12,362	
Cr系		417	147	78	642	64	706	
Mn系		0	0	0	0	0	0	
母材合計		7,287	2,843	320	10,450	2,618	13,068	
残材・端板					2,231	101	2,332	
材料合計					12,681	2,719	15,400	

在庫比率（単位：ヶ月）	3.8	2.4	3.4
-------------	-----	-----	-----

(2) 販売実態調査

(単位：トン)

	熱延品	冷延品	合計	報告条件
①プラズマ製品（含むレーザ）	1,148	94	1,242	①プラズマ製品（含むレーザ）は製品重量のみ記入、最小原板の70%換算でも可といたします。
②シャリング製品	1,163	351	1,514	
③原板のまま（含む定尺）	1,006	708	1,714	
合計	3,317	1,153	4,470	②原板のままとは未加工で販売したもの。

スクラップ発生量	391	(単位：トン)
----------	-----	---------

①調査の目的	全国のステンレス厚板シャリング業界の経営安定に寄与し、内外に広く公表できる統計資料にすることを目的とする。
②個企業情報機密	公表するものは集計表のみとし、個企業情報は機密扱いとする。
③提出期日	毎月15日までに事務局へ電子メールで報告、毎月20日に電子メールで配信する。 メールアドレス：tsda2000@sweet.ocn.ne.jp Fax:03-5687-8551

全国ステンレス厚板シャリング工業会

調査表No.

関西

ANS会ステンレス鋼板調査表

【平成23年7月末現在】

H23. 8. 22

(1) 材料在庫調査

(単位：トン)

		熱延品			当月末	冷延品	合計	報告条件
		4Hi	HCS	HCoil				
Ni系	SUS304系	2,038	709	16	2,763	533	3,296	①当月末在庫は自社在庫のみを報告する。 ②自社工場以外、中継倉庫、外注先の自社在庫を含む ③HCSは板形状になったもの。Hcoilは熱延コイル。 JSCA統計を出しているANS会社は、HcoilはJSCAで報告。 ④冷延品は厚板シャリングに付随するものを指し、JSCA・流通統計と重複しない。 ⑤Ni系とはオーステナイト系ステンレス鋼（300系）二相系、析出硬化系を含む。 ⑥Cr系とはフェライト系及びマルテンサイト系ステンレス鋼（400系）。 ⑦Mn系とはオーステナイト系ステンレス鋼の内Ni6%未満Mn3%以上（200系）
	SUS316系	482	116	0	598	45	643	
	その他	97	74	0	171	8	179	
	計	2,617	899	16	3,532	586	4,118	
Cr系		0	10	0	10	56	66	
Mn系		0	0	0	0	0	0	
母材合計		2,617	909	16	3,542	642	4,184	
残材・端板				398		15	413	
材料合計				3,940		657	4,597	

在庫比率（単位：ヶ月）	5.0	2.5	4.4
-------------	-----	-----	-----

(2) 販売実態調査

(単位：トン)

	熱延品	冷延品	合計	報告条件
①プラズマ製品（含むレーザ）	351	44	395	①プラズマ製品（含むレーザ）は製品重量のみ記入、最小原板の70%換算でも可といたします。
②シャリング製品	230	79	309	
③原板のまま（含む定尺）	201	142	343	
合計	782	265	1,047	②原板のままとは未加工で販売したもの。

スクラップ発生量	86	(単位：トン)
----------	----	---------

①調査の目的	全国のステンレス厚板シャリング業界の経営安定に寄与し、内外に広く公表できる統計資料にすることを目的とする。
②個企業情報機密	公表するものは集計表のみとし、個企業情報は機密扱いとする。
③提出期日	毎月15日までに事務局へ電子メールで報告、毎月20日に電子メールで配信する。 メールアドレス：tsda2000@sweet.ocn.ne.jp Fax:03-5687-8551

全国ステンレス厚板シャリング工業会

調査表No.

中国

ANS会ステンレス鋼板調査表

【平成23年7月末現在】

H23. 8. 22

(1) 材料在庫調査

(単位：トン)

		熱延品			当月末	冷延品	合計	報告条件
		4Hi	HCS	HCoil				
Ni系	SUS304系	348	309	32	689	48	737	①当月末在庫は自社在庫のみを報告する。 ②自社工場以外、中継倉庫、外注先の自社在庫を含む ③HCSは板形状になったもの。Hcoilは熱延コイル。 JSCA統計を出しているANS会社は、HcoilはJSCAで報告。 ④冷延品は厚板シャリングに付随するものを指し、JSCA・流通統計と重複しない。 ⑤Ni系とはオーステナイト系ステンレス鋼（300系）二相系、析出硬化系を含む。 ⑥Cr系とはフェライト系及びマルテンサイト系ステンレス鋼（400系）。 ⑦Mn系とはオーステナイト系ステンレス鋼の内Ni6%未満Mn3%以上（200系）
	SUS316系	72	34	8	114	0	114	
	その他	20	15	0	35	0	35	
	計	440	358	40	838	48	886	
Cr系		0	0	0	0	0		
Mn系		0	0	0	0	0		
母材合計		440	358	40	838	48	886	
残材・端板				214	20	234		
材料合計				1,052	68	1,120		

在庫比率（単位：ヶ月）	5.6	2.0	5.0
-------------	-----	-----	-----

(2) 販売実態調査

(単位：トン)

	熱延品	冷延品	合計	報告条件
①プラズマ製品（含むレーザ）	66	22	88	①プラズマ製品（含むレーザ）は製品重量のみ記入、最小原板の70%換算でも可といたします。
②シャリング製品	43	10	53	
③原板のまま（含む定尺）	79	2	81	
合計	188	34	222	②原板のままとは未加工で販売したもの。

スクラップ発生量	34	(単位：トン)
----------	----	---------

①調査の目的	全国のステンレス厚板シャリング業界の経営安定に寄与し、内外に広く公表できる統計資料にすることを目的とする。
②個企業情報機密	公表するものは集計表のみとし、個企業情報は機密扱いとする。
③提出期日	毎月15日までに事務局へ電子メールで報告、毎月20日に電子メールで配信する。 メールアドレス：tsda2000@sweet.ocn.ne.jp Fax:03-5687-8551

全国ステンレス厚板シャリング工業会

調査表No.

九州

平成23年7月度

ANS会ステンレス鋼板調査・合計表1（在庫・熱延・生産）

月/トン

在庫・熱延・生産別		平成21年度			平成22年度				平成23年度				前期比	前年比	前々年比	
		7~9月	10~12月	1~3月	4~6月	7~9月	10~12月	1~3月	4~6月	7月	8月	9月				7~9月
熱延・4Hi	関東・新潟	7,938	8,094	8,075	8,053	8,253	9,067	9,100	9,184	9,532			9,532	348	1,279	1,594
	中部・北陸	362	348	267	408	382	416	420	477	522			522	45	140	160
	関西・四国	6,662	6,907	6,860	6,960	6,995	7,210	7,308	7,264	7,287			7,287	23	292	625
	中国	4,089	3,809	3,624	3,296	2,995	2,872	2,937	2,760	2,617			2,617	-143	-378	-1,472
	九州	469	304	351	339	315	328	440	485	440			440	-45	125	-29
	小計	19,521	19,462	19,178	19,055	18,940	19,893	20,206	20,170	20,398	0	0	20,398	228	1,458	877
熱延・HCS	関東・新潟	2,247	2,248	2,198	2,095	1,920	1,977	2,101	2,180	2,314			2,314	134	394	67
	中部・北陸	332	334	318	337	342	373	351	370	298			298	-72	-44	-34
	関西・四国	2,165	2,428	2,341	2,570	2,702	2,642	2,674	2,820	2,843			2,843	23	141	678
	中国	903	881	862	1,022	1,042	963	929	907	909			909	2	-133	6
	九州	461	342	329	327	334	342	408	386	358			358	-28	24	-103
	小計	6,108	6,232	6,047	6,351	6,339	6,296	6,462	6,663	6,722	0	0	6,722	59	383	614
熱延・HCL	関東・新潟	175	83	94	225	338	164	239	230	323			323	93	-15	148
	中部・北陸	0	0	0	0	0	0	0	0	0			0	0	0	0
	関西・四国	386	330	309	342	376	407	389	358	320			320	-38	-56	-66
	中国	50	49	45	25	10	24	22	25	16			16	-9	6	-34
	九州	159	24	10	9	22	9	28	31	40			40	9	18	-119
	小計	770	487	457	601	746	605	677	644	699	0	0	699	55	-47	-71
合計		26,398	26,180	25,682	26,006	26,025	26,794	27,345	27,477	27,819	0	0	27,819	342	1,794	1,421

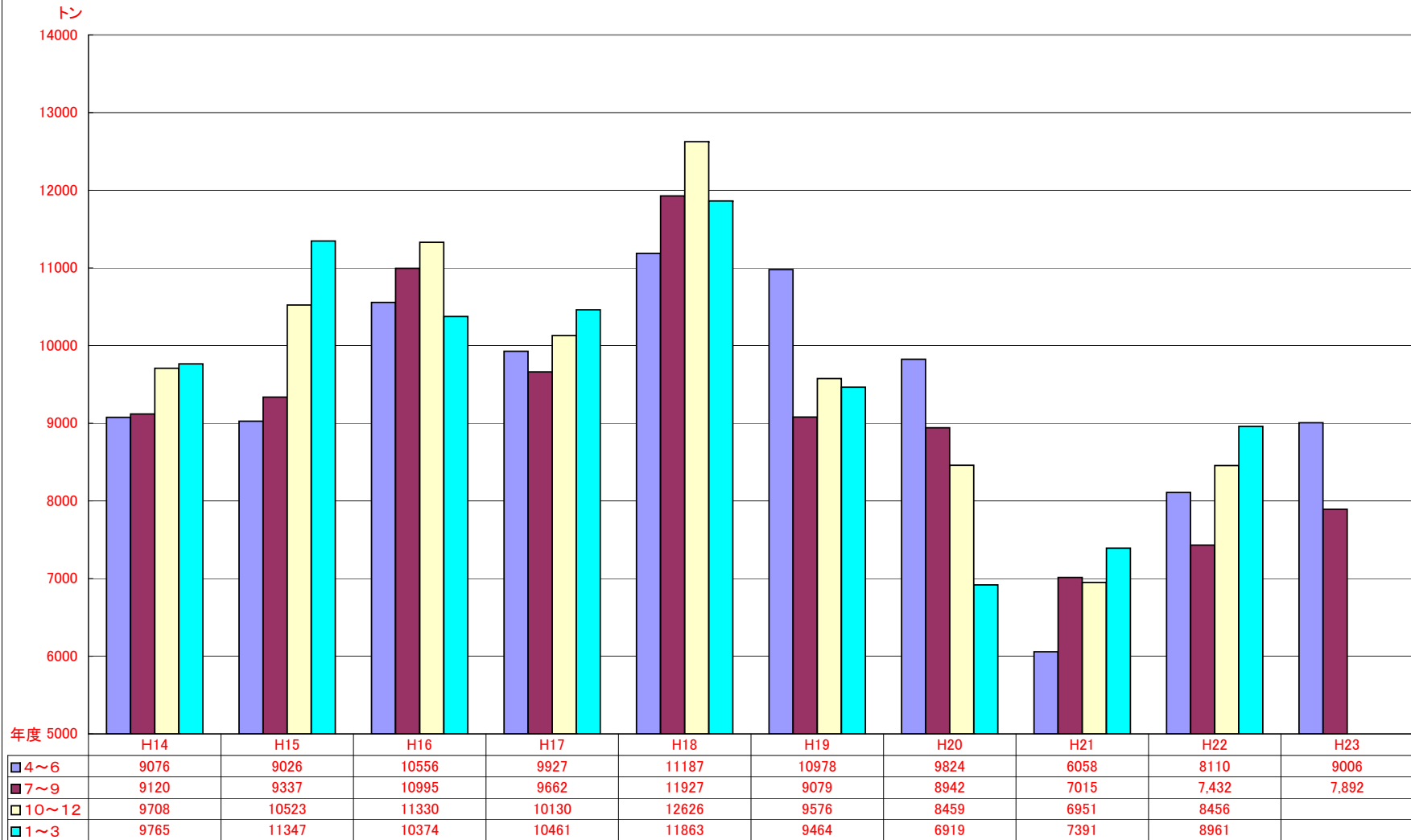
在庫・熱延		平成21年度			平成22年度				平成23年度				前期比	前年比	前々年比	
		7~9月	10~12月	1~3月	4~6月	7~9月	10~12月	1~3月	4~6月	7月	8月	9月				7~9月
熱延・Ni系	関東・新潟	10,299	10,367	10,311	10,315	10,455	11,144	11,839	11,525	12,096			12,096	571	1,641	1,797
	中部・北陸	694	682	585	745	723	789	771	847	820			820	-27	97	126
	関西・四国	8,459	8,907	8,739	9,286	9,357	9,302	9,610	9,755	9,808			9,808	53	451	1,349
	中国	5,036	4,735	4,530	4,339	4,044	3,857	3,880	3,681	3,532			3,532	-149	-512	-1,504
	九州	1,089	670	690	675	672	679	876	901	838			838	-63	166	-251
	小計	25,577	25,361	24,854	25,359	25,251	25,771	26,977	26,710	27,094	0	0	27,094	384	1,843	1,517
熱延・Cr系	関東・新潟	61	58	56	58	56	65	69	70	73			73	3	17	12
	中部・北陸	0	0	0	0	0	0	0	0	0			0	0	0	0
	関西・四国	754	758	771	585	715	924	761	688	642			642	-46	-73	-112
	中国	6	3	1	4	3	2	8	10	10			10	0	7	4
	九州	0	0	0	0	0	0	0	0	0			0	0	0	0
	小計	821	819	828	647	775	991	838	768	725	0	0	725	-43	-50	-96
熱延・Mn系	関東・新潟	0	0	0	0	0	0	0	0	0			0	0	0	0
	中部・北陸	0	0	0	0	0	0	0	0	0			0	0	0	0
	関西・四国	0	0	0	0	0	0	0	0	0			0	0	0	0
	中国	0	0	0	0	0	0	0	0	0			0	0	0	0
	九州	0	0	0	0	0	0	0	0	0			0	0	0	0
	小計	0	0	0	0	0	0	0	0	0	0	0	0	0	0	0
熱延・端板	関東・新潟	2,622	2,876	3,227	3,241	3,379	3,524	3,886	4,079	4,240			4,240	161	861	1,618
	中部・北陸	418	457	475	472	510	609	543	502	529			529	27	19	111
	関西・四国	1,505	1,458	1,473	1,658	1,934	2,222	2,829	2,342	2,231			2,231	-111	297	726
	中国	378	401	396	353	301	397	397	287	398			398	111	97	20
	九州	315	203	201	186	179	187	208	219	214			214	-5	35	-101
	小計	5,239	5,395	5,772	5,910	6,302	6,939	7,863	7,428	7,612	0	0	7,612	184	1,310	2,373
合計	31,637	31,576	31,455	31,917	32,328	33,700	35,677	34,906	35,431			35,431	525	3,103	3,794	
在庫比率	4.51	4.54	4.26	3.94	4.35	3.99	3.98	3.88	4.49	#DIV/0!	#DIV/0!	13.47	10	9	9	

在庫・冷延		平成21年度			平成22年度				平成23年度				前期比	前年比	前々年比	
		7~9月	10~12月	1~3月	4~6月	7~9月	10~12月	1~3月	4~6月	7月	8月	9月				7~9月
冷延・Ni系	関東・新潟	1,284	1,187	1,353	1,202	1,325	1,323	1,489	1,592	1,736			1,736	144	411	452
	中部・北陸	98	107	107	104	146	154	125	116	79			79	-37	-67	-19
	関西・四国	2,067	2,314	2,258	2,355	2,474	2,427	2,491	2,711	2,554			2,554	-157	80	487
	中国	463	563	554	673	671	626	679	732	586			586	-146	-85	123
	九州	134	57	64	36	32	41	71	49	48			48	-1	16	-86
	小計	4,045	4,228	4,337	4,369	4,648	4,570	4,855	5,200	5,003	0	0	5,003	-197	355	958
冷延・Cr系	関東・新潟	69	47	94	59	121	121	116	137	274			274	137	153	205
	中部・北陸	0	0	0	0	0	0	0	0	0			0	0	0	0
	関西・四国	103	85	90	89	83	69	73	76	64			64	-12	-19	-39
	中国	48	40	44	57	46	46	45	53	56			56	3	10	8
	九州	0	0	0	0	0	0	0	0	0			0	0	0	0
	小計	220	173	227	205	250	236	234	266	394	0	0	394	128	144	174
冷延・Mn系	関東・新潟	0	0	0	0	0	0	0	0	0			0	0	0	0
	中部・北陸	0	0	0	0	0	0	0	0	0			0	0	0	0
	関西・四国	0	0	0	0	0	0	0	0	0			0	0	0	0
	中国	0	0	0	0	0	0	0	0	0			0	0	0	0
	九州	0	0	0	0	0	0	0	0	0			0	0	0	0
	小計	0	0	0	0	0	0	0	0	0	0	0	0	0	0	0
冷延・端板	関東・新潟	107	65	99	101	110	92	107	126	134			134	8.3333	24	27
	中部・北陸	24	21	17	22	24	29	24	18	17			17	-1	-7	-7
	関西・四国	89	120	170	141	123	166	201	138	101			101	-37	-22	12
	中国	11	14	15	16	20	13	13	20	15			15	-5	-5	4
	九州	61	24	18	17	61	17	13	18	20			20	2	-41	-41
	小計	292	244	318	297	337	318	359	320	287	0	0	287	-32.67	-50	-5
合計	4,556	4,645	4,883	4,871	5,235	5,125	5,448	5,786	5,684	0	0	5,684	-102	449	1,128	
在庫比率	1.67	1.58	1.47	1.36	1.55	1.52	1.34	1.28	1.40	#DIV/0!	#DIV/0!	-0.89	-2.174	-2	-3	

販売・熱延		平成21年度			平成22年度				平成23年度				前期比	前年比	前々年比	
		7~9月	10~12月	1~3月	4~6月	7~9月	10~12月	1~3月	4~6月	7月	8月	9月				7~9月
熱・プラズマ	関東・新潟	1,032	1,146	1,386	1,535	1,528	1,681	1,750	1,629	1,144			1,144	-485	-384	112
	中部・北陸	72	88	158	149	157	198	195	176	160			160	-16	3	88
	関西・四国	897	979	979	1,041	969	1,108	1,226	1,299	1,148			1,148	-151	179	251
	中国	395	435	365	359	355	400	447	395	351			351	-44	-4	-44
	九州	78	81	80	86	69	99	112	111	66			66	-45	-3	-12
	小計	2,474	2,729	2,968	3,169	3,079	3,485	3,729	3,611	2,869	0	0	2,869	-742	-210	395
熱・シヤリング	関東・新潟	906	906	975	904	871	966	956	985	977			977	-8	106	71
	中部・北陸	201	206	214	220	209	270	244	218	238			238	20	29	37
	関西・四国	1,061	1,018	1,032	1,086	1,010	1,064	1,152	1,147	1,163			1,163	16	153	102
	中国	264	283	281	265	253	279	320	288	230			230	-58	-23	-34
	九州	75	67	67	67	50	79	71	48	43			43	-5	-7	-32
	小計	2,507	2,479	2,569	2,541	2,393	2,658	2,742	2,686	2,651	0	0	2,651	-35	258	144
熱・原板・含定尺	関東・新潟	519	413	491	567	544	700	817	1,282	928			928	-354	384	409
	中部・北陸	146	179	181	162	152	206	207	154	158			158	4	6	12
	関西・四国	1,018	856	797	1,221	982	1,089	1,063	954	1,006			1,006	52	24	-12
	中国	240	216	300	337	163	182	289	247	201			201	-46	38	-39
	九州	110	78	86	112	119	136	114	73	79			79	6	-40	-31
	小計	2,033	1,743	1,854	2,400	1,961	2,313	2,490	2,710	2,372	0	0	2,372	-338	411	339
合計		7,015	6,951	7,391	8,110	7,432	8,456	8,961	9,006	7,892	0	0	2,631	-6,376	-4,802	-4,384

販売・冷延		平成21年度			平成22年度				平成23年度				前期比	前年比	前々年比	
		7～9月	10～12月	1～3月	4～6月	7～9月	10～12月	1～3月	4～6月	7月	8月	9月				7～9月
冷・プラズマ	関東・新潟	62	70	84	83	84	96	99	92	249			249	157	165	187
	中部・北陸	5	5	14	13	14	13	18	16	13			13	-3	-1	8
	関西・四国	53	62	66	77	72	80	88	98	94			94	-4	22	41
	中国	29	34	33	44	39	34	38	44	44			44	0	5	15
	九州	4	1	3	6	6	6	11	6	22			22	16	16	18
	小計	153	173	200	222	216	229	254	257	422	0	0	422	165	206	269
冷・シヤリング	関東・新潟	271	265	255	291	226	257	263	193	362			362	169	136	91
	中部・北陸	32	34	32	32	33	37	35	35	31			31	-4	-2	-1
	関西・四国	299	320	337	332	319	331	382	376	351			351	-25	32	52
	中国	87	81	79	86	78	88	81	78	79			79	1	1	-8
	九州	16	9	11	11	12	19	15	13	10			10	-3	-2	-6
	小計	705	709	713	753	668	732	777	696	833	0	0	833	137	165	128
冷・原板・含定尺	関東・新潟	890	1,143	1,441	1,611	1,646	2,209	2,404	1,968	2,086			2,086	118	440	1,196
	中部・北陸	34	67	41	27	25	24	24	19	19			19	0	-6	-15
	関西・四国	792	694	799	828	681	730	894	694	708			708	14	27	-84
	中国	119	132	124	121	131	107	139	133	142			142	9	11	23
	九州	29	16	14	23	16	33	18	14	2			2	-12	-14	-27
	小計	1,865	2,052	2,419	2,611	2,499	3,103	3,479	2,827	2,957	0	0	2,957	130	458	1,092
合計	2,722	2,934	3,332	3,587	3,382	4,064	4,511	3,779	4,212	0	0	1,404	-2,375	-1,978	-1,318	

ANS会熱延製品4半期販売高(月平均)



ANS会全国熱延品在庫・販売高

在庫量 トン

販売量 トン

