

全地区経営実態アンケート調査集計表

(調査対象期間 平成21年4月～6月)

全国ステンレス流通協会連合会

全地区経営アンケート調査集計表
(調査対象期間 平成21年4月～6月)

商社を除く

問1. 所属	地区		a)東京		b)大阪		c)名古屋		d)九州		e)中国		f)北陸		g)東北		h)四国		全地区	
	対象社数	回答社数	99	73	99	69	37	27	26	19	37	19	11	6	14	8	16	11	339	232
	回収率		73.7%		69.7%		73.0%		73.1%		51.4%		54.5%		57.1%		68.8%		68.4%	
問2. 概要																				
(イ) 従業員数																				
a) 30人以下	29	40.8%	34	50.7%	12	46.2%	13	72.2%	11	57.9%	3	50.0%	4	50.0%	8	80.0%	114	50.7%		
b) 31人～60人	15	21.1%	17	25.4%	6	23.1%	4	22.2%	2	10.5%	0	0.0%	1	12.5%	1	10.0%	46	20.4%		
c) 61人以上	27	38.0%	16	23.9%	8	30.8%	1	5.6%	6	31.6%	3	50.0%	3	37.5%	1	10.0%	65	28.9%		
	71		67		26		18		19		6		8		10		225			
(ロ) 年間売上高(全商品):円																				
a) 10億以下	10	14.3%	11	16.7%	2	8.0%	3	16.7%	4	21.1%	1	16.7%	2	25.0%	4	36.4%	37	16.6%		
b) 11億～50億	26	37.1%	30	45.5%	12	48.0%	13	72.2%	6	31.6%	2	33.3%	3	37.5%	6	54.5%	98	43.9%		
c) 51億～100億	14	20.0%	11	16.7%	2	8.0%	2	11.1%	6	31.6%	1	16.7%	2	25.0%	0	0.0%	38	17.0%		
d) 101億～200億	8	11.4%	7	10.6%	4	16.0%	0	0.0%	0	0.0%	0	0.0%	1	12.5%	0	0.0%	20	9.0%		
e) 200億以上	12	17.1%	7	10.6%	5	20.0%	0	0.0%	3	15.8%	2	33.3%	0	0.0%	1	9.1%	30	13.5%		
	70		66		25		18		19		6		8		11		223			
問3. 4～6月の売上高(1～3月に比べて)																				
a) 増加	17	23.3%	9	13.0%	8	29.6%	1	5.3%	1	5.3%	0	0.0%	1	14.3%	1	9.1%	38	16.5%		
b) 横這い	15	20.5%	19	27.5%	4	14.8%	2	10.5%	4	21.1%	2	33.3%	1	14.3%	1	9.1%	48	20.8%		
c) 減少	41	56.2%	41	59.4%	15	55.6%	16	84.2%	14	73.7%	4	66.7%	5	71.4%	9	81.8%	145	62.8%		
	73		69		27		19		19		6		7		11		231			
問4. 収益・採算																				
(イ) 4～6月は																				
a) 黒字	2	2.7%	3	4.3%	1	3.7%	0	0.0%	1	5.3%	1	16.7%	0	0.0%	0	0.0%	8	3.4%		
b) 収支トントン	10	13.7%	15	21.7%	10	37.0%	3	15.8%	3	15.8%	1	16.7%	1	12.5%	2	18.2%	45	19.4%		
c) 赤字	61	83.6%	51	73.9%	16	59.3%	16	84.2%	15	78.9%	4	66.7%	7	87.5%	9	81.8%	179	77.2%		
	73		69		27		19		19		6		8		11		232			
(ロ) 1～3月と比べて																				
a) 良化	13	18.1%	9	13.0%	8	29.6%	1	5.3%	1	5.3%	0	0.0%	1	12.5%	0	0.0%	33	14.3%		
b) 横這い	32	44.4%	15	21.7%	6	22.2%	2	10.5%	4	21.1%	2	33.3%	2	25.0%	3	27.3%	66	28.6%		
c) 悪化	27	37.5%	45	65.2%	13	48.1%	16	84.2%	14	73.7%	4	66.7%	5	62.5%	8	72.7%	132	57.1%		
	72		69		27		19		19		6		8		11		231			
問5. 在庫量(対在庫販売売上高)																				
(イ) 6月末在庫量(ヶ月)																				
a) 1.0以下	7	10.3%	10	14.9%	4	16.7%	3	16.7%	4	21.1%	4	66.7%	2	28.6%	0	0.0%	34	15.5%		
b) 1.1～1.5	14	20.6%	13	19.4%	10	41.7%	5	27.8%	7	36.8%	0	0.0%	2	28.6%	6	54.5%	57	25.9%		
c) 1.6～2.0	14	20.6%	14	20.9%	1	4.2%	4	22.2%	0	0.0%	0	0.0%	1	14.3%	2	18.2%	36	16.4%		
d) 2.1～2.5	13	19.1%	7	10.4%	5	20.8%	0	0.0%	1	5.3%	1	16.7%	1	14.3%	1	9.1%	29	13.2%		
e) 2.6～3.0	3	4.4%	7	10.4%	1	4.2%	1	5.6%	3	15.8%	0	0.0%	0	0.0%	2	18.2%	17	7.7%		
f) 3.1～3.5	4	5.9%	2	3.0%	0	0.0%	2	11.1%	0	0.0%	0	0.0%	1	14.3%	0	0.0%	9	4.1%		
g) 3.6以上	13	19.1%	14	20.9%	3	12.5%	3	16.7%	4	21.1%	1	16.7%	0	0.0%	0	0.0%	38	17.3%		
	68		67		24		18		19		6		7		11		220			

a)東京	b)大阪	c)名古屋	d)九州	e)中国	f)北陸	g)東北	h)四国	全地区
------	------	-------	------	------	------	------	------	-----

全地区経営アンケート調査集計表
(調査対象期間 平成21年4月～6月)

商社を除く

	(ロ)6月末の在庫量は																		
	a) 多い	28	41.2%	25	37.9%	8	33.3%	6	33.3%	8	42.1%	0	0.0%	3	42.9%	0	0.0%	78	35.6%
	b) 適量	34	50.0%	28	42.4%	14	58.3%	6	33.3%	6	31.6%	4	66.7%	2	28.6%	7	63.6%	101	46.1%
	c) 少ない	6	8.8%	13	19.7%	2	8.3%	6	33.3%	5	26.3%	2	33.3%	2	28.6%	4	36.4%	40	18.3%
		68		66		24		18		19		6		7		11		219	
問6.	これから3ヶ月間(9月)の見通し																		
	(イ) ステンレス業界の景気																		
	a) 良化	22	30.1%	15	22.1%	5	19.2%	4	21.1%	5	26.3%	0	0.0%	2	25.0%	2	18.2%	55	23.9%
	b) 横這い	42	57.5%	38	55.9%	19	73.1%	11	57.9%	8	42.1%	2	33.3%	4	50.0%	6	54.5%	130	56.5%
	c) 悪化	9	12.3%	15	22.1%	2	7.7%	4	21.1%	6	31.6%	4	66.7%	2	25.0%	3	27.3%	45	19.6%
		73		68		26		19		19		6		8		11		230	
	(ロ) 業績(売上高、収益)現在と比べて																		
	a) 良化	23	31.5%	19	27.9%	11	40.7%	4	21.1%	6	31.6%	0	0.0%	3	37.5%	2	18.2%	68	29.4%
	b) 横這い	42	57.5%	37	54.4%	14	51.9%	12	63.2%	7	36.8%	3	50.0%	5	62.5%	7	63.6%	127	55.0%
	c) 悪化	8	11.0%	12	17.6%	2	7.4%	3	15.8%	6	31.6%	3	50.0%	0	0.0%	2	18.2%	36	15.6%
		73		68		27		19		19		6		8		11		231	
問7.	取扱商品販売価格(1～3月に比べて)																		
	(イ) 薄板																		
	a) 上昇気味	13	22.8%	4	8.5%	2	8.3%	2	11.1%	1	5.6%	0	0.0%	1	12.5%	2	20.0%	25	13.3%
	b) 変わらない	25	43.9%	19	40.4%	12	50.0%	5	27.8%	5	27.8%	1	16.7%	1	12.5%	3	30.0%	71	37.8%
	c) 下降気味	19	33.3%	24	51.1%	10	41.7%	11	61.1%	12	66.7%	5	83.3%	6	75.0%	5	50.0%	92	48.9%
		57		47		24		18		18		6		8		10		188	
	(ロ) 厚板																		
	a) 上昇気味	6	13.3%	4	9.5%	1	5.0%	1	5.9%	1	6.3%	0	0.0%	0	0.0%	1	10.0%	14	8.6%
	b) 変わらない	16	35.6%	17	40.5%	11	55.0%	5	29.4%	3	18.8%	1	16.7%	1	14.3%	4	40.0%	58	35.6%
	c) 下降気味	23	51.1%	21	50.0%	8	40.0%	11	64.7%	12	75.0%	5	83.3%	6	85.7%	5	50.0%	91	55.8%
		45		42		20		17		16		6		7		10		163	
	(ハ) 棒鋼																		
	a) 上昇気味	3	6.5%	2	4.3%	1	4.8%	0	0.0%	0	0.0%	0	0.0%	0	0.0%	2	16.7%	8	4.8%
	b) 変わらない	17	37.0%	19	41.3%	7	33.3%	5	33.3%	4	25.0%	1	20.0%	2	28.6%	2	16.7%	57	33.9%
	c) 下降気味	26	56.5%	25	54.3%	13	61.9%	10	66.7%	12	75.0%	4	80.0%	5	71.4%	8	66.7%	103	61.3%
		46		46		21		15		16		5		7		12		168	
	(ニ) 形鋼																		
	a) 上昇気味	3	6.8%	2	4.3%	1	5.6%	0	0.0%	0	0.0%	0	0.0%	0	0.0%	2	18.2%	8	4.9%
	b) 変わらない	19	43.2%	19	41.3%	5	27.8%	5	33.3%	4	25.0%	2	33.3%	2	28.6%	2	18.2%	58	35.6%
	c) 下降気味	22	50.0%	25	54.3%	12	66.7%	10	66.7%	12	75.0%	4	66.7%	5	71.4%	7	63.6%	97	59.5%
		44		46		18		15		16		6		7		11		163	
	(ホ) パイプ																		
	a) 上昇気味	4	8.5%	2	4.0%	1	4.8%	0	0.0%	2	11.8%	0	0.0%	0	0.0%	1	9.1%	10	5.7%
	b) 変わらない	17	36.2%	23	46.0%	7	33.3%	4	25.0%	2	11.8%	2	33.3%	1	14.3%	2	18.2%	58	33.1%
	c) 下降気味	26	55.3%	25	50.0%	13	61.9%	12	75.0%	13	76.5%	4	66.7%	6	85.7%	8	72.7%	107	61.1%
		47		50		21		16		17		6		7		11		175	
	(ヘ) 線と線材	a)東京	b)大阪	c)名古屋	d)九州	e)中国	f)北陸	g)東北	h)四国										全地区

全地区経営アンケート調査集計表
(調査対象期間 平成21年4月～6月)

商社を除く

	a) 上昇気味	4	11.1%	2	5.3%	1	6.7%	0	0.0%	0	0.0%	0	0.0%	0	0.0%	0	0.0%	7	5.2%
	b) 変わらない	16	44.4%	18	47.4%	8	53.3%	6	46.2%	5	35.7%	1	25.0%	2	33.3%	4	44.4%	60	44.4%
	c) 下降気味	16	44.4%	18	47.4%	6	40.0%	7	53.8%	9	64.3%	3	75.0%	4	66.7%	5	55.6%	68	50.4%
		36		38		15		13		14		4		6		9		135	
	(ト) 工賃																		
	a) 上昇気味	1	2.6%	0	0.0%	0	0.0%	0	0.0%	0	0.0%	0	0.0%	0	0.0%	0	0.0%	1	0.7%
	b) 変わらない	33	84.6%	26	66.7%	11	73.3%	9	81.8%	9	64.3%	2	40.0%	2	50.0%	4	50.0%	96	71.1%
	c) 下降気味	5	12.8%	13	33.3%	4	26.7%	2	18.2%	5	35.7%	3	60.0%	2	50.0%	4	50.0%	38	28.1%
		39		39		15		11		14		5		4		8		135	
問8.	輸送費(運賃)対売上高比率(%)																		
	a) 0.2～1.0	14	21.2%	15	30.6%	10	41.7%	4	25.0%	4	33.3%	3	75.0%	2	33.3%	4	40.0%	56	29.9%
	b) 1.1～2.0	34	51.5%	23	46.9%	8	33.3%	8	50.0%	3	25.0%	1	25.0%	1	16.7%	4	40.0%	82	43.9%
	c) 2.1以上	18	27.3%	11	22.4%	6	25.0%	4	25.0%	5	41.7%	0	0.0%	3	50.0%	2	20.0%	49	26.2%
		66		49		24		16		12		4		6		10		187	
問9.	6月末の金利																		
	(イ) 割引金利(%)																		
	a) 1.3以下	14	28.0%	19	37.3%	5	35.7%	3	37.5%	2	15.4%	2	66.7%	1	33.3%	4	57.1%	50	33.6%
	b) 1.31～1.90	30	60.0%	25	49.0%	9	64.3%	5	62.5%	9	69.2%	1	33.3%	0	0.0%	1	14.3%	80	53.7%
	c) 1.91～2.50	6	12.0%	4	7.8%	0	0.0%	0	0.0%	1	7.7%	0	0.0%	2	66.7%	2	28.6%	15	10.1%
	d) 2.51～3.10	0	0.0%	3	5.9%	0	0.0%	0	0.0%	1	7.7%	0	0.0%	0	0.0%	0	0.0%	4	2.7%
	e) 3.11以上	0	0.0%	0	0.0%	0	0.0%	0	0.0%	0	0.0%	0	0.0%	0	0.0%	0	0.0%	0	0.0%
		50		51		14		8		13		3		3		7		149	
	(ロ) 短期金利(%)																		
	a) 1.3以下	17	28.3%	23	43.4%	12	60.0%	6	60.0%	4	30.8%	2	50.0%	1	33.3%	4	57.1%	69	40.6%
	b) 1.31～1.90	30	50.0%	27	50.9%	8	40.0%	4	40.0%	6	46.2%	2	50.0%	0	0.0%	2	28.6%	79	46.5%
	c) 1.91～2.50	12	20.0%	1	1.9%	0	0.0%	0	0.0%	2	15.4%	0	0.0%	2	66.7%	1	14.3%	18	10.6%
	d) 2.51～3.10	1	1.7%	2	3.8%	0	0.0%	0	0.0%	1	7.7%	0	0.0%	0	0.0%	0	0.0%	4	2.4%
	e) 3.11以上	0	0.0%	0	0.0%	0	0.0%	0	0.0%	0	0.0%	0	0.0%	0	0.0%	0	0.0%	0	0.0%
		60		53		20		10		13		4		3		7		170	
	(ハ) 長期金利(%)																		
	a) 1.3以下	6	11.3%	13	23.2%	10	50.0%	3	33.3%	3	25.0%	2	50.0%	1	33.3%	2	33.3%	40	26.1%
	b) 1.31～1.90	28	52.8%	31	55.4%	7	35.0%	5	55.6%	7	58.3%	1	25.0%	0	0.0%	2	33.3%	81	35.1%
	c) 1.91～2.50	16	30.2%	10	17.9%	3	15.0%	1	11.1%	2	16.7%	0	0.0%	1	33.3%	2	33.3%	35	32.1%
	d) 2.51～3.10	2	3.8%	2	3.6%	0	0.0%	0	0.0%	0	0.0%	1	25.0%	1	33.3%	0	0.0%	6	5.2%
	e) 3.11以上	1	1.9%	0	0.0%	0	0.0%	0	0.0%	0	0.0%	0	0.0%	0	0.0%	0	0.0%	1	1.5%
		53		56		20		9		12		4		3		6		163	

		a)東京	b)大阪	c)名古屋	d)九州	e)中国	f)北陸	g)東北	h)四国	全地区
問10.	収益向上に対し実行していること									

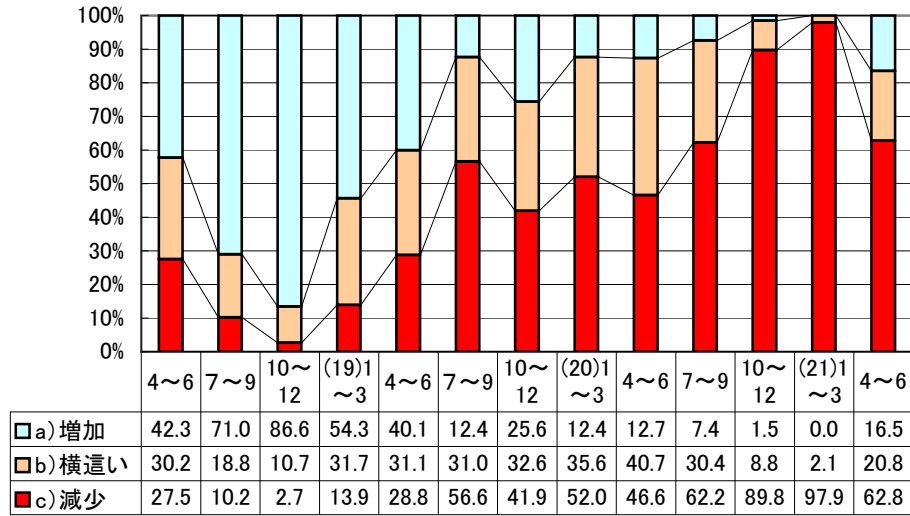
全地区経営アンケート調査集計表
(調査対象期間 平成21年4月～6月)

商社を除く

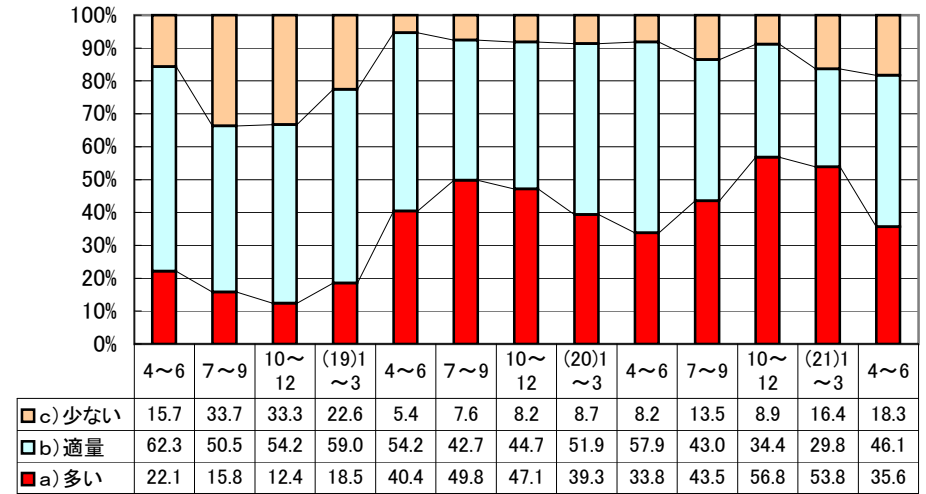
または実行予定(複数可)															
6) 新規取引先の開拓	55	42	16	11	12	4	4	4							148
11) 在庫管理の見直し	47	38	20	12	12	5	6	7							147
15) 与信の見直し	44	41	14	12	10	6	3	7							137
5) 人材教育	33	26	12	9	4	4	6	4							98
17) 運搬コストの節約	30	29	7	9	4	4	6	6							95
12) 仕入れ政策の見直し	33	20	7	7	8	3	1	8							87
14) 単価の見直し	28	26	6	7	9	3	3	5							87
16) 販売管理費の見直し	27	24	7	8	7	3	5	3							84
8) 付加価値商品の取組み	23	22	5	5	5	4	3	4							71
2) 営業組織の見直し	20	17	8	2	6	3	1	5							62
1) 営業強化(人員増強)	17	14	4	2	3	2	0	2							44
19) キャッシュフローの改善	8	15	5	2	3	2	0	1							36
3) 人材異動・担当変更	9	7	6	4	3	2	0	0							31
7) 新製品の販売	11	9	1	0	2	1	1	0							25
18) 借入れの圧縮	6	8	2	2	2	2	0	1							23
4) セールス・エンジニアリングの推進	4	4	3	0	0	1	0	0							12
13) 輸入品拡大	3	5	1	0	2	0	0	0							11
10) 海外進出	2	4	0	0	1	0	0	0							7
22) 電子機器の活用(IT)	2	2	1	1	0	0	0	0							6
9) 事業統合	2	1	0	0	0	0	0	0							3
20) 設備の更新	0	1	0	0	1	0	0	0							2
23) 雇用調整金制度活用	0	1	0	0	0	0	0	0							1
24) 少ロットエキストラの取得	0	1	0	0	0	0	0	0							1
21) 資産の売却	0	0	0	0	0	0	0	0							0
	404	357	125	93	94	49	39	57							1218

推移グラフ(C)

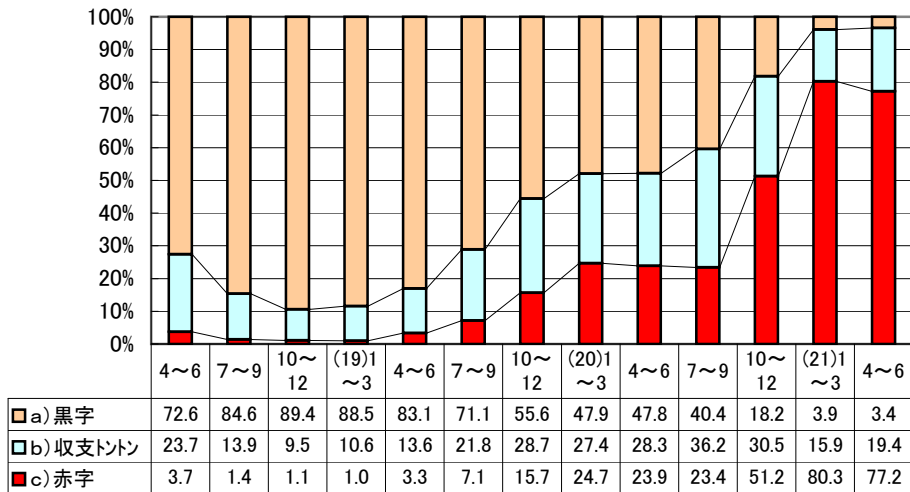
売上高



期末在庫



採算



ステンレス業界の景気見通し

