

# 全地区経営実態アンケート調査集計表

(調査対象期間 平成20年4月～6月)

全国ステンレス流通協会連合会

全地区経営アンケート調査集計表  
(調査対象期間 平成20年4～6  
月)

商社を除く

問1. 所属	地区		a)東京		b)大阪		c)名古屋		d)九州		e)中国		f)北陸		g)東北		h)四国		全地区	
	対象社数	回答社数	100	67	102	62	40	30	26	19	38	7	11	4	14	5	16	11	347	205
	回収率		67.0%		60.8%		75.0%		73.1%		18.4%		36.4%		35.7%		68.8%		59.1%	
問2. 概要																				
(イ) 従業員数																				
a) 30人以下	27	41.5%	32	53.3%	14	46.7%	14	77.8%	3	42.9%	2	50.0%	2	40.0%	9	81.8%	103	51.5%		
b) 31人～60人	14	21.5%	15	25.0%	9	30.0%	3	16.7%	1	14.3%	0	0.0%	0	0.0%	1	9.1%	43	21.5%		
c) 61人以上	24	36.9%	13	21.7%	7	23.3%	1	5.6%	3	42.9%	2	50.0%	3	60.0%	1	9.1%	54	27.0%		
	65		60		30		18		7		4		5		11		200			
(ロ) 年間売上高(全商品):円																				
a) 10億以下	5	7.5%	6	10.5%	2	6.9%	2	10.5%	2	28.6%	0	0.0%	0	0.0%	4	36.4%	21	10.6%		
b) 11億～50億	30	44.8%	25	43.9%	11	37.9%	13	68.4%	1	14.3%	2	50.0%	3	60.0%	6	54.5%	91	45.7%		
c) 51億～100億	7	10.4%	10	17.5%	7	24.1%	4	21.1%	3	42.9%	0	0.0%	1	20.0%	0	0.0%	32	16.1%		
d) 101億～200億	11	16.4%	7	12.3%	2	6.9%	0	0.0%	1	14.3%	0	0.0%	0	0.0%	0	0.0%	21	10.6%		
e) 200億以上	14	20.9%	9	15.8%	7	24.1%	0	0.0%	0	0.0%	2	50.0%	1	20.0%	1	9.1%	34	17.1%		
	67		57		29		19		7		4		5		11		199			
問3. 4～6月の売上高(1～3月に比べて)																				
a) 増加	12	17.9%	9	14.5%	3	10.3%	0	0.0%	1	14.3%	0	0.0%	1	20.0%	0	0.0%	26	12.7%		
b) 横這い	29	43.3%	29	46.8%	8	27.6%	11	57.9%	2	28.6%	1	25.0%	1	20.0%	2	18.2%	83	40.7%		
c) 減少	26	38.8%	24	38.7%	18	62.1%	8	42.1%	4	57.1%	3	75.0%	3	60.0%	9	81.8%	95	46.6%		
	67		62		29		19		7		4		5		11		204			
問4. 収益・採算																				
(イ) 4～6月は																				
a) 黒字	35	52.2%	32	51.6%	17	56.7%	5	26.3%	2	28.6%	3	75.0%	1	20.0%	3	27.3%	98	47.8%		
b) 収支トントン	18	26.9%	16	25.8%	5	16.7%	5	26.3%	4	57.1%	1	25.0%	2	40.0%	7	63.6%	58	28.3%		
c) 赤字	14	20.9%	14	22.6%	8	26.7%	9	47.4%	1	14.3%	0	0.0%	2	40.0%	1	9.1%	49	23.9%		
	67		62		30		19		7		4		5		11		205			
(ロ) 1～3月と比べて																				
a) 良化	13	20.0%	5	8.1%	3	10.0%	0	0.0%	0	0.0%	0	0.0%	1	20.0%	0	0.0%	22	10.9%		
b) 横這い	28	43.1%	27	43.5%	9	30.0%	8	44.4%	3	42.9%	1	25.0%	2	40.0%	2	20.0%	80	39.8%		
c) 悪化	24	36.9%	30	48.4%	18	60.0%	10	55.6%	4	57.1%	3	75.0%	2	40.0%	8	80.0%	99	49.3%		
	65		62		30		18		7		4		5		10		201			
問5. 在庫量(対在庫販売売上高)																				
(イ) 6月末在庫量(ヶ月)																				
a) 1.0以下	9	14.8%	8	13.8%	8	27.6%	1	5.6%	1	14.3%	1	25.0%	0	0.0%	2	18.2%	30	15.5%		
b) 1.1～1.5	12	19.7%	15	25.9%	10	34.5%	4	22.2%	2	28.6%	2	50.0%	3	60.0%	1	9.1%	49	25.4%		
c) 1.6～2.0	12	19.7%	11	19.0%	5	17.2%	4	22.2%	2	28.6%	0	0.0%	1	20.0%	2	18.2%	37	19.2%		
d) 2.1～2.5	9	14.8%	13	22.4%	4	13.8%	3	16.7%	1	14.3%	1	25.0%	0	0.0%	4	36.4%	35	18.1%		
e) 2.6～3.0	10	16.4%	4	6.9%	1	3.4%	3	16.7%	0	0.0%	0	0.0%	0	0.0%	2	18.2%	20	10.4%		
f) 3.1～3.5	2	3.3%	0	0.0%	0	0.0%	1	5.6%	1	14.3%	0	0.0%	0	0.0%	0	0.0%	4	2.1%		
g) 3.6以上	7	11.5%	7	12.1%	1	3.4%	2	11.1%	0	0.0%	0	0.0%	1	20.0%	0	0.0%	18	9.3%		
	61		58		29		18		7		4		5		11		193			

全地区経営アンケート調査集計表  
(調査対象期間 平成20年4~6  
月)

商社を除く

		a)東京		b)大阪		c)名古屋		d)九州		e)中国		f)北陸		g)東北		h)四国		全地区			
問6.	(ロ)6月末の在庫量は																				
	a) 多い	23	37.7%	17	28.3%	12	41.4%	4	22.2%	5	71.4%	1	25.0%	2	40.0%	2	18.2%	66	33.8%		
	b) 適量	34	55.7%	36	60.0%	16	55.2%	12	66.7%	1	14.3%	3	75.0%	2	40.0%	9	81.8%	113	57.9%		
	c) 少ない	4	6.6%	7	11.7%	1	3.4%	2	11.1%	1	14.3%	0	0.0%	1	20.0%	0	0.0%	16	8.2%		
		61		60		29		18		7		4		5		11		195			
	(イ) ステンレス業界の景気																				
	a) 良化	2	3.0%	2	3.2%	0	0.0%	0	0.0%	0	0.0%	0	0.0%	0	0.0%	0	0.0%	0	0.0%	4	2.0%
	b) 横這い	29	43.3%	25	40.3%	11	37.9%	5	26.3%	3	42.9%	1	25.0%	2	40.0%	6	50.0%	82	40.0%		
	c) 悪化	36	53.7%	35	56.5%	18	62.1%	14	73.7%	4	57.1%	3	75.0%	3	60.0%	6	50.0%	119	58.0%		
		67		62		29		19		7		4		5		12		205			
(ロ) 業績(売上高、収益)現在と比べて																					
a) 良化	4	6.2%	2	3.2%	2	6.9%	0	0.0%	0	0.0%	0	0.0%	0	0.0%	0	0.0%	0	0.0%	8	4.0%	
b) 横這い	37	56.9%	39	62.9%	15	51.7%	11	57.9%	3	42.9%	1	25.0%	3	60.0%	5	45.5%	114	56.4%			
c) 悪化	24	36.9%	21	33.9%	12	41.4%	8	42.1%	4	57.1%	3	75.0%	2	40.0%	6	54.5%	80	39.6%			
	65		62		29		19		7		4		5		11		202				
問7.	取扱商品販売価格(1~3月に比べて)																				
	(イ) 薄板																				
	a) 上昇気味	16	29.6%	9	18.4%	7	25.0%	1	5.9%	0	0.0%	0	0.0%	1	25.0%	3	30.0%	37	21.5%		
	b) 変わらない	15	27.8%	20	40.8%	11	39.3%	6	35.3%	0	0.0%	2	50.0%	1	25.0%	3	30.0%	58	33.7%		
	c) 下降気味	23	42.6%	20	40.8%	10	35.7%	10	58.8%	6	100.0%	2	50.0%	2	50.0%	4	40.0%	77	44.8%		
		54		49		28		17		6		4		4		10		172			
	(ロ) 厚板																				
	a) 上昇気味	8	21.6%	8	18.6%	4	18.2%	1	6.3%	0	0.0%	0	0.0%	1	25.0%	3	30.0%	25	18.0%		
	b) 変わらない	19	51.4%	24	55.8%	11	50.0%	8	50.0%	2	66.7%	2	50.0%	2	50.0%	5	50.0%	73	52.5%		
	c) 下降気味	10	27.0%	11	25.6%	7	31.8%	7	43.8%	1	33.3%	2	50.0%	1	25.0%	2	20.0%	41	29.5%		
		37		43		22		16		3		4		4		10		139			
	(ハ) 棒鋼																				
	a) 上昇気味	12	30.8%	21	48.8%	7	35.0%	8	47.1%	2	50.0%	0	0.0%	2	40.0%	5	50.0%	57	40.4%		
	b) 変わらない	16	41.0%	14	32.6%	11	55.0%	4	23.5%	1	25.0%	1	33.3%	2	40.0%	4	40.0%	53	37.6%		
	c) 下降気味	11	28.2%	8	18.6%	2	10.0%	5	29.4%	1	25.0%	2	66.7%	1	20.0%	1	10.0%	31	22.0%		
		39		43		20		17		4		3		5		10		141			
	(ニ) 形鋼																				
	a) 上昇気味	11	28.2%	15	35.7%	9	47.4%	9	52.9%	3	60.0%	0	0.0%	2	40.0%	3	30.0%	52	36.9%		
	b) 変わらない	13	33.3%	19	45.2%	9	47.4%	4	23.5%	1	20.0%	2	50.0%	2	40.0%	5	50.0%	55	39.0%		
	c) 下降気味	15	38.5%	8	19.0%	1	5.3%	4	23.5%	1	20.0%	2	50.0%	1	20.0%	2	20.0%	34	24.1%		
	39		42		19		17		5		4		5		10		141				
(ホ) パイプ																					
a) 上昇気味	19	47.5%	21	42.9%	11	55.0%	9	50.0%	3	60.0%	1	25.0%	3	60.0%	6	60.0%	73	48.3%			
b) 変わらない	8	20.0%	19	38.8%	8	40.0%	4	22.2%	1	20.0%	1	25.0%	1	20.0%	4	40.0%	46	30.5%			
c) 下降気味	13	32.5%	9	18.4%	1	5.0%	5	27.8%	1	20.0%	2	50.0%	1	20.0%	0	0.0%	32	21.2%			
	40		49		20		18		5		4		5		10		151				

全地区経営アンケート調査集計表  
(調査対象期間 平成20年4～6  
月)

商社を除く

		a)東京		b)大阪		c)名古屋		d)九州		e)中国		f)北陸		g)東北		h)四国		全地区			
問8.	(へ) 線と線材																				
	a) 上昇気味	7	24.1%	11	29.7%	7	36.8%	5	38.5%	2	50.0%	0	0.0%	1	25.0%	3	33.3%	36	30.5%		
	b) 変わらない	12	41.4%	19	51.4%	11	57.9%	5	38.5%	1	25.0%	2	66.7%	2	50.0%	6	66.7%	58	49.2%		
	c) 下降気味	10	34.5%	7	18.9%	1	5.3%	3	23.1%	1	25.0%	1	33.3%	1	25.0%	0	0.0%	24	20.3%		
		29		37		19		13		4		3		4		9		118			
	(ト) 工賃																				
	a) 上昇気味	2	5.7%	1	2.6%	1	4.5%	0	0.0%	0	0.0%	0	0.0%	0	0.0%	0	0.0%	0	0.0%	4	3.3%
	b) 変わらない	28	80.0%	31	79.5%	19	86.4%	9	90.0%	1	50.0%	2	100.0%	2	100.0%	6	75.0%	98	81.7%		
	c) 下降気味	5	14.3%	7	17.9%	2	9.1%	1	10.0%	1	50.0%	0	0.0%	0	0.0%	2	25.0%	18	15.0%		
		35		39		22		10		2		2		2		8		120			
問8.	輸送費(運賃)対売上高比率(%)																				
	a) 0.2～1.0	19	33.3%	21	36.8%	10	35.7%	2	14.3%	1	16.7%	3	75.0%	0	0.0%	3	30.0%	59	32.8%		
	b) 1.1～2.0	28	49.1%	32	56.1%	15	53.6%	8	57.1%	3	50.0%	1	25.0%	2	50.0%	5	50.0%	94	52.2%		
	c) 2.1以上	10	17.5%	4	7.0%	3	10.7%	4	28.6%	2	33.3%	0	0.0%	2	50.0%	2	20.0%	27	15.0%		
	57		57		28		14		6		4		4		10		180				
問9.	6月末の金利																				
	(イ) 割引金利(%)																				
	a) 1.3以下	6	14.0%	12	27.3%	3	18.8%	3	50.0%	0	0.0%	0	0.0%	0	0.0%	4	66.7%	28	22.8%		
	b) 1.31～1.90	25	58.1%	25	56.8%	10	62.5%	3	50.0%	3	60.0%	1	100.0%	1	50.0%	1	16.7%	69	56.1%		
	c) 1.91～2.50	11	25.6%	6	13.6%	3	18.8%	0	0.0%	2	40.0%	0	0.0%	1	50.0%	1	16.7%	24	19.5%		
	d) 2.51～3.10	0	0.0%	0	0.0%	0	0.0%	0	0.0%	0	0.0%	0	0.0%	0	0.0%	0	0.0%	0	0.0%		
	e) 3.11以上	1	2.3%	1	2.3%	0	0.0%	0	0.0%	0	0.0%	0	0.0%	0	0.0%	0	0.0%	2	1.6%		
		43		44		16		6		5		1		2		6		123			
	(ロ) 短期金利(%)																				
	a) 1.3以下	11	23.4%	18	39.1%	6	28.6%	4	50.0%	0	0.0%	0	0.0%	0	0.0%	4	66.7%	43	31.6%		
	b) 1.31～1.90	24	51.1%	23	50.0%	12	57.1%	4	50.0%	3	60.0%	1	100.0%	1	50.0%	2	33.3%	70	51.5%		
	c) 1.91～2.50	9	19.1%	5	10.9%	3	14.3%	0	0.0%	2	40.0%	0	0.0%	1	50.0%	0	0.0%	20	14.7%		
	d) 2.51～3.10	3	6.4%	0	0.0%	0	0.0%	0	0.0%	0	0.0%	0	0.0%	0	0.0%	0	0.0%	3	2.2%		
	e) 3.11以上	0	0.0%	0	0.0%	0	0.0%	0	0.0%	0	0.0%	0	0.0%	0	0.0%	0	0.0%	0	0.0%		
		47		46		21		8		5		1		2		6		136			
	(ハ) 長期金利(%)																				
	a) 1.3以下	4	8.3%	8	17.0%	5	25.0%	3	42.9%	0	0.0%	0	0.0%	0	0.0%	3	50.0%	23	26.1%		
	b) 1.31～1.90	27	56.3%	26	55.3%	10	50.0%	3	42.9%	3	60.0%	1	100.0%	1	50.0%	2	33.3%	73	35.1%		
	c) 1.91～2.50	12	25.0%	12	25.5%	4	20.0%	1	14.3%	2	40.0%	0	0.0%	0	0.0%	1	16.7%	32	32.1%		
d) 2.51～3.10	5	10.4%	0	0.0%	1	5.0%	0	0.0%	0	0.0%	0	0.0%	1	50.0%	0	0.0%	7	5.2%			
e) 3.11以上	0	0.0%	1	2.1%	0	0.0%	0	0.0%	0	0.0%	0	0.0%	0	0.0%	0	0.0%	1	1.5%			
	48		47		20		7		5		1		2		6		136				

全地区経営アンケート調査集計表  
 (調査対象期間 平成20年4~6  
 月)

商社を除く

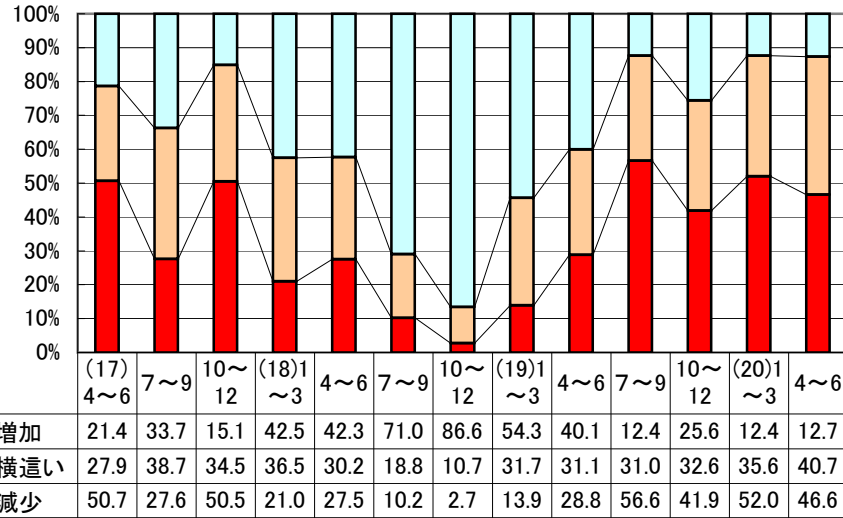
問10.	収益向上に対し実行していること または実行予定(複数可)	a)東京	b)大阪	c)名古屋	d)九州	e)中国	f)北陸	g)東北	h)四国	全地区
		6) 新規取引先の開拓	43	38	18	11	5	3	3	4
11) 在庫管理の見直し	32	30	14	13	5	3	3	8	108	
15) 与信の見直し	37	28	14	11	4	4	1	5	104	
5) 人材教育	33	24	12	9	1	2	1	5	87	
14) 単価の見直し	20	23	11	9	4	2	2	2	73	
1) 営業強化(人員増強)	21	21	15	1	1	4	0	3	66	
8) 付加価値商品の取組み	19	18	7	5	3	2	2	3	59	
12) 仕入れ政策の見直し	20	20	3	5	3	0	4	4	59	
16) 販売管理費の見直し	13	11	10	8	2	1	1	2	48	
17) 運搬コストの節約	14	15	7	5	1	2	2	1	47	
2) 営業組織の見直し	11	12	5	2	1	1	1	3	36	
3) 人材異動・担当変更	8	11	4	1	1	1	1	2	29	
19) キャッシュフローの改善	9	12	1	2	2	1	0	1	28	
7) 新製品の販売	8	6	3	2	3	1	1	0	24	
18) 借入れの圧縮	7	9	3	1	2	0	0	1	23	
20) 設備の更新	8	11	3	0	0	1	0	0	23	
4) セールス・エンジニアリングの推進	6	6	2	0	1	1	0	1	17	
22) 電子機器の活用(IT)	4	5	3	0	0	1	1	0	14	
10) 海外進出	1	6	0	0	0	0	0	0	7	
13) 輸入品拡大	2	4	0	0	0	0	0	0	6	
21) 資産の売却	2	1	0	0	0	0	0	0	3	
9) 事業統合	0	1	0	0	0	0	0	0	1	
	318	312	135	85	39	30	23	45	987	

その他のご意見、ご要望

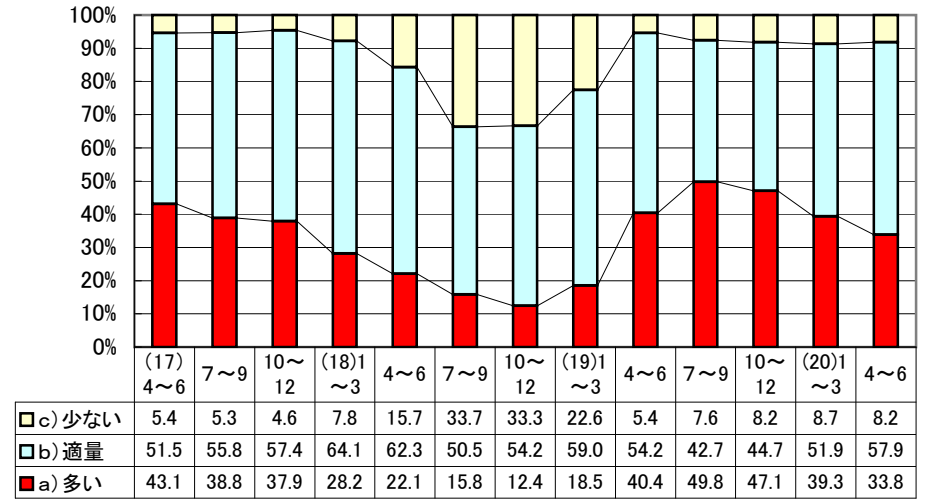
- 市況の悪化に伴い、足元を見たり、腹のさぐり合いをしたりと環境は良くないと思います。適正な価格の見つけにくい昨今ですが、過当競争が激化して自分で自分の首をしめない様節度有る販売活動を心掛けたいものです。
- 運賃、資材などの諸経費がジワジワと上がってきて、利益を圧迫してきている。
- 問10の質問に対し 6「新規取引先の開拓」がいつも多いがよそ様のユーザーに安値攻勢をかけて、新規取引先を獲得するという知恵のない売り込みは、業界を駄目にします。
- 大手メーカーの商社に対する考え方が一方的過ぎると考える。流通はどうでも良いのか。素材値上に対応利益はメーカーのものであり流通は市場価格に合わせて薄利でしのげと云うことか？
- コンプライアンスの問題は重々承知ですが、余りにも、目にあまる会社には何らかの制裁を課す事は出来ないのでしょうか？
- 原材料の価格の変動による製品価格の変更が再販に転嫁しにくくなっている。又、物流のコストアップを吸収出来る範囲を越している為に利益圧縮で凌いでいます。
- 大手の安売りが止まらない！サーチャージのメーカー間での時期ズレに問題有り！
- 安定価格にする事が一番大事な事。
- 値上げ転嫁が苦しい。提案型営業でステンレス需要減を喰い止める努力をする。
- 溶接管パイプのJIS問題による今後の市況、供給力に懸念している。
- アンケートの正誤性をあげる為、内容をもう少し具体性をもたせるのは、どうでしょうか。(例えば、板の価格を具体的に数字をかかせたり)
- (1枚も使っていない) 見積の出す相手が明らかに使っていない量の見積を取引もしてない所で出すのはいかが。特に値上げの申し入れしながら一方新規では板の1枚も使っていない所で今月のロールより安い価格見積を出して同メーカーの材料が流れる所の価格をくずす。
- 山陽筋、四国において、在阪コイルセンターが sus薄板を、極端に安売りしている模様。玉が売れる売れないは別にしても、業界全体での市況を下げる事にもなり足を引っ張ってるとしか思えない。節度ある売り方を！

## 推移グラフ(C)

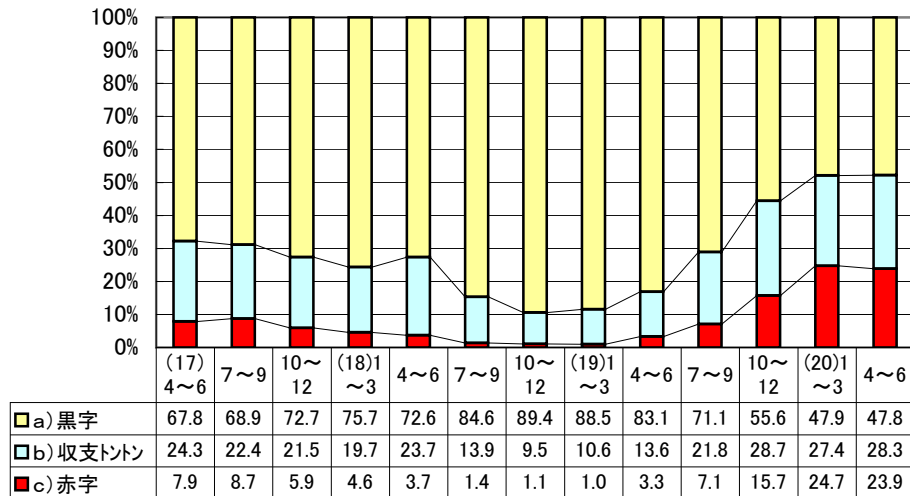
### 売上高



### 期末在庫



### 採算



### ステンレス業界の景気見通し

