

# 全地区経営実態アンケート調査集計表

(調査対象期間 平成21年1月～3月)

全国ステンレス流通協会連合会

全地区経営アンケート調査集計表  
(調査対象期間 平成21年1月～3月)

商社を除く

問1. 所属	地区		a)東京		b)大阪		c)名古屋		d)九州		e)中国		f)北陸		g)東北		h)四国		全地区	
	対象社数	回答社数	100	69	99	71	39	32	26	19	38	19	11	7	14	6	16	12	343	235
		回収率	69.0%		71.7%		82.1%		73.1%		50.0%		63.6%		42.9%		75.0%		68.5%	
問2. 概要																				
(イ) 従業員数																				
a) 30人以下																				
b) 31人～60人																				
c) 61人以上																				
(ロ) 年間売上高(全商品):円																				
a) 10億以下																				
b) 11億～50億																				
c) 51億～100億																				
d) 101億～200億																				
e) 200億以上																				
問3. 1～3月の売上高(10～12月に比べて)																				
a) 増加	0	0.0%	0	0.0%	0	0.0%	0	0.0%	0	0.0%	0	0.0%	0	0.0%	0	0.0%	0	0.0%	0	0.0%
b) 横這い	1	1.4%	1	1.4%	1	3.1%	0	0.0%	2	10.5%	0	0.0%	0	0.0%	0	0.0%	0	0.0%	5	2.1%
c) 減少	68	98.6%	70	98.6%	31	96.9%	19	100.0%	17	89.5%	7	100.0%	6	100.0%	12	100.0%	12	100.0%	230	97.9%
	69		71		32		19		19		7		6		12				235	
問4. 収益・採算																				
(イ) 1～3月は																				
a) 黒字	1	1.4%	4	5.6%	0	0.0%	2	10.5%	1	5.3%	1	14.3%	0	0.0%	0	0.0%	0	0.0%	9	3.9%
b) 収支トントン	11	15.9%	10	14.1%	7	23.3%	1	5.3%	4	21.1%	2	28.6%	1	16.7%	1	8.3%	1	8.3%	37	15.9%
c) 赤字	57	82.6%	57	80.3%	23	76.7%	16	84.2%	14	73.7%	4	57.1%	5	83.3%	11	91.7%	11	91.7%	187	80.3%
	69		71		30		19		19		7		6		12				233	
(ロ) 10～12月と比べて																				
a) 良化	0	0.0%	0	0.0%	0	0.0%	0	0.0%	0	0.0%	0	0.0%	0	0.0%	0	0.0%	0	0.0%	0	0.0%
b) 横這い	4	6.0%	5	7.1%	2	6.5%	0	0.0%	1	5.3%	0	0.0%	0	0.0%	0	0.0%	0	0.0%	12	5.2%
c) 悪化	63	94.0%	65	92.9%	29	93.5%	19	100.0%	18	94.7%	7	100.0%	6	100.0%	12	100.0%	12	100.0%	219	94.8%
	67		70		31		19		19		7		6		12				231	
問5. 在庫量(対在庫販売売上高)																				
(イ) 3月末在庫量(ヶ月)																				
a) 1.0以下	10	15.6%	8	12.1%	8	26.7%	1	5.6%	3	16.7%	3	42.9%	2	33.3%	4	33.3%	4	33.3%	39	17.6%
b) 1.1～1.5	6	9.4%	13	19.7%	5	16.7%	3	16.7%	4	22.2%	2	28.6%	3	50.0%	1	8.3%	1	8.3%	37	16.7%
c) 1.6～2.0	10	15.6%	10	15.2%	2	6.7%	5	27.8%	2	11.1%	1	14.3%	0	0.0%	3	25.0%	3	25.0%	33	14.9%
d) 2.1～2.5	11	17.2%	11	16.7%	3	10.0%	4	22.2%	2	11.1%	1	14.3%	1	16.7%	1	8.3%	1	8.3%	34	15.4%
e) 2.6～3.0	8	12.5%	7	10.6%	5	16.7%	1	5.6%	3	16.7%	0	0.0%	0	0.0%	3	25.0%	3	25.0%	27	12.2%
f) 3.1～3.5	3	4.7%	6	9.1%	1	3.3%	0	0.0%	0	0.0%	0	0.0%	0	0.0%	0	0.0%	0	0.0%	10	4.5%
g) 3.6以上	16	25.0%	11	16.7%	6	20.0%	4	22.2%	4	22.2%	0	0.0%	0	0.0%	0	0.0%	0	0.0%	41	18.6%
	64		66		30		18		18		7		6		12				221	

	a)東京	b)大阪	c)名古屋	d)九州	e)中国	f)北陸	g)東北	h)四国	全地区
--	------	------	-------	------	------	------	------	------	-----

全地区経営アンケート調査集計表  
 (調査対象期間 平成21年1月～3月)

商社を除く

	(ロ)3月末の在庫量は																			
	a) 多い	41	64.1%	38	55.9%	20	62.5%	9	50.0%	8	44.4%	0	0.0%	2	33.3%	3	25.0%	121	53.8%	
	b) 適量	15	23.4%	22	32.4%	9	28.1%	3	16.7%	6	33.3%	4	57.1%	2	33.3%	6	50.0%	67	29.8%	
	c) 少ない	8	12.5%	8	11.8%	3	9.4%	6	33.3%	4	22.2%	3	42.9%	2	33.3%	3	25.0%	37	16.4%	
		64		68		32		18		18		7		6		12		225		
問6.	これから3ヶ月間(6月)の見通し																			
	(イ) ステンレス業界の景気																			
	a) 良化	4	5.8%	3	4.2%	2	6.3%	1	5.3%	0	0.0%	1	14.3%	1	16.7%	0	0.0%	12	5.1%	
	b) 横這い	35	50.7%	26	36.6%	14	43.8%	6	31.6%	6	31.6%	2	28.6%	1	16.7%	4	33.3%	94	40.0%	
	c) 悪化	30	43.5%	42	59.2%	16	50.0%	12	63.2%	13	68.4%	4	57.1%	4	66.7%	8	66.7%	129	54.9%	
		69		71		32		19		19		7		6		12		235		
	(ロ) 業績(売上高、収益)現在と比べて																			
	a) 良化	5	7.2%	5	7.1%	5	15.6%	1	5.3%	0	0.0%	1	14.3%	0	0.0%	0	0.0%	17	7.3%	
	b) 横這い	36	52.2%	26	37.1%	10	31.3%	9	47.4%	8	42.1%	2	28.6%	2	33.3%	7	58.3%	100	42.7%	
	c) 悪化	28	40.6%	39	55.7%	17	53.1%	9	47.4%	11	57.9%	4	57.1%	4	66.7%	5	41.7%	117	50.0%	
		69		70		32		19		19		7		6		12		234		
問7.	取扱商品販売価格(10～12月に比べて)																			
	(イ) 薄板																			
	a) 上昇気味	0	0.0%	0	0.0%	0	0.0%	0	0.0%	0	0.0%	0	0.0%	0	0.0%	0	0.0%	0	0.0%	
	b) 変わらない	2	3.7%	3	5.4%	1	3.6%	1	5.9%	0	0.0%	0	0.0%	0	0.0%	0	0.0%	7	3.6%	
	c) 下降気味	52	96.3%	53	94.6%	27	96.4%	16	94.1%	17	100.0%	7	100.0%	6	100.0%	11	100.0%	189	96.4%	
		54		56		28		17		17		7		6		11		196		
	(ロ) 厚板																			
	a) 上昇気味	0	0.0%	0	0.0%	0	0.0%	0	0.0%	0	0.0%	0	0.0%	0	0.0%	0	0.0%	0	0.0%	
	b) 変わらない	3	7.3%	3	5.9%	1	3.8%	1	5.9%	0	0.0%	0	0.0%	0	0.0%	0	0.0%	8	4.6%	
	c) 下降気味	38	92.7%	48	94.1%	25	96.2%	16	94.1%	16	100.0%	7	100.0%	5	100.0%	12	100.0%	167	95.4%	
		41		51		26		17		16		7		5		12		175		
	(ハ) 棒鋼																			
	a) 上昇気味	0	0.0%	0	0.0%	0	0.0%	0	0.0%	0	0.0%	0	0.0%	0	0.0%	0	0.0%	0	0.0%	
	b) 変わらない	3	7.5%	3	5.2%	1	4.0%	2	13.3%	0	0.0%	0	0.0%	0	0.0%	0	0.0%	9	5.1%	
	c) 下降気味	37	92.5%	55	94.8%	24	96.0%	13	86.7%	16	100.0%	6	100.0%	5	100.0%	12	100.0%	168	94.9%	
		40		58		25		15		16		6		5		12		177		
	(ニ) 形鋼																			
	a) 上昇気味	0	0.0%	0	0.0%	0	0.0%	0	0.0%	0	0.0%	0	0.0%	0	0.0%	0	0.0%	0	0.0%	
	b) 変わらない	3	7.9%	6	11.3%	1	4.2%	2	12.5%	0	0.0%	0	0.0%	0	0.0%	0	0.0%	12	7.0%	
	c) 下降気味	35	92.1%	47	88.7%	23	95.8%	14	87.5%	17	100.0%	7	100.0%	5	100.0%	12	100.0%	160	93.0%	
		38		53		24		16		17		7		5		12		172		
	(ホ) パイプ																			
	a) 上昇気味	0	0.0%	0	0.0%	0	0.0%	0	0.0%	0	0.0%	0	0.0%	0	0.0%	0	0.0%	0	0.0%	
	b) 変わらない	2	4.4%	5	8.5%	2	8.0%	1	5.9%	0	0.0%	0	0.0%	0	0.0%	0	0.0%	10	5.3%	
	c) 下降気味	43	95.6%	54	91.5%	23	92.0%	16	94.1%	17	100.0%	7	100.0%	5	100.0%	12	100.0%	177	94.7%	
		45		59		25		17		17		7		5		12		187		
		a)東京	b)大阪	c)名古屋	d)九州	e)中国	f)北陸	g)東北	h)四国	全地区										
	(ヘ) 線と線材																			

全地区経営アンケート調査集計表  
(調査対象期間 平成21年1月～3月)

商社を除く

	a) 上昇気味	0	0.0%	0	0.0%	0	0.0%	0	0.0%	0	0.0%	0	0.0%	0	0.0%	0	0.0%
	b) 変わらない	3	9.1%	5	11.4%	2	10.0%	3	21.4%	1	6.7%	0	0.0%	1	20.0%	0	0.0%
	c) 下降気味	30	90.9%	39	88.6%	18	90.0%	11	78.6%	14	93.3%	6	100.0%	4	80.0%	10	100.0%
		33		44		20		14		15		6		5		10	
	(ト) 工賃																
	a) 上昇気味	1	2.6%	0	0.0%	0	0.0%	0	0.0%	0	0.0%	0	0.0%	0	0.0%	0	0.0%
	b) 変わらない	26	68.4%	20	42.6%	8	47.1%	6	50.0%	5	35.7%	2	33.3%	3	75.0%	4	44.4%
	c) 下降気味	11	28.9%	27	57.4%	9	52.9%	6	50.0%	9	64.3%	4	66.7%	1	25.0%	5	55.6%
		38		47		17		12		14		6		4		9	
問8.	輸送費(運賃)対売上高比率(%)																
	a) 0.2～1.0	15	24.6%	14	33.3%	10	37.0%	2	16.7%	4	36.4%	1	50.0%	0	0.0%	4	36.4%
	b) 1.1～2.0	30	49.2%	21	50.0%	11	40.7%	6	50.0%	3	27.3%	1	50.0%	3	60.0%	5	45.5%
	c) 2.1以上	16	26.2%	7	16.7%	6	22.2%	4	33.3%	4	36.4%	0	0.0%	2	40.0%	2	18.2%
		61		42		27		12		11		2		5		11	
問9.	3月末の金利																
	(イ) 割引金利(%)																
	a) 1.3以下	11	23.4%	14	29.8%	8	40.0%	4	44.4%	5	35.7%	1	33.3%	0	0.0%	3	37.5%
	b) 1.31～1.90	28	59.6%	30	63.8%	12	60.0%	4	44.4%	7	50.0%	1	33.3%	0	0.0%	3	37.5%
	c) 1.91～2.50	8	17.0%	3	6.4%	0	0.0%	1	11.1%	2	14.3%	1	33.3%	0	0.0%	2	25.0%
	d) 2.51～3.10	0	0.0%	0	0.0%	0	0.0%	0	0.0%	0	0.0%	0	0.0%	0	0.0%	0	0.0%
	e) 3.11以上	0	0.0%	0	0.0%	0	0.0%	0	0.0%	0	0.0%	0	0.0%	0	0.0%	0	0.0%
		47		47		20		9		14		3		0		8	
	(ロ) 短期金利(%)																
	a) 1.3以下	14	24.1%	19	35.8%	13	56.5%	5	55.6%	4	30.8%	2	66.7%	0	0.0%	3	37.5%
	b) 1.31～1.90	35	60.3%	30	56.6%	10	43.5%	4	44.4%	8	61.5%	1	33.3%	0	0.0%	5	62.5%
	c) 1.91～2.50	7	12.1%	2	3.8%	0	0.0%	0	0.0%	1	7.7%	0	0.0%	0	0.0%	0	0.0%
	d) 2.51～3.10	1	1.7%	2	3.8%	0	0.0%	0	0.0%	0	0.0%	0	0.0%	0	0.0%	0	0.0%
	e) 3.11以上	1	1.7%	0	0.0%	0	0.0%	0	0.0%	0	0.0%	0	0.0%	0	0.0%	0	0.0%
		58		53		23		9		13		3		0		8	
	(ハ) 長期金利(%)																
	a) 1.3以下	7	13.0%	9	16.7%	6	28.6%	3	42.9%	2	14.3%	2	50.0%	0	0.0%	2	25.0%
	b) 1.31～1.90	29	53.7%	31	57.4%	12	57.1%	3	42.9%	10	71.4%	0	0.0%	0	0.0%	3	37.5%
	c) 1.91～2.50	13	24.1%	14	25.9%	3	14.3%	1	14.3%	2	14.3%	2	50.0%	0	0.0%	3	37.5%
	d) 2.51～3.10	3	5.6%	0	0.0%	0	0.0%	0	0.0%	0	0.0%	0	0.0%	0	0.0%	0	0.0%
	e) 3.11以上	2	3.7%	0	0.0%	0	0.0%	0	0.0%	0	0.0%	0	0.0%	0	0.0%	0	0.0%
		54		54		21		7		14		4		0		8	
問10.	収益向上に対し実行していること または実行予定(複数可)																
	11)在庫管理の見直し	44		45		19		11		12		4		4		8	
	15)与信の見直し	38		42		20		10		11		7		4		7	
	6)新規取引先の開拓	42		39		15		9		12		5		2		6	
		a)東京	b)大阪	c)名古屋	d)九州	e)中国	f)北陸	g)東北	h)四国	全地区							
	5)人材教育	28	30	19	9	5	2	3	3	99							

全地区経営アンケート調査集計表  
(調査対象期間 平成21年1月～3月)

商社を除く

14)単価の見直し	26	27	13	8	13	3	1	5	96
16)販売管理費の見直し	29	27	12	10	9	2	2	4	95
17)運搬コストの節約	25	24	11	9	8	4	2	7	90
12)仕入れ政策の見直し	24	29	8	9	7	2	3	6	88
2)営業組織の見直し	20	28	7	6	7	3	0	3	74
8)付加価値商品の取組み	15	24	9	6	3	5	1	4	67
3)人材異動・担当変更	13	13	4	5	2	0	2	1	40
1)営業強化(人員増強)	10	12	7	3	3	1	0	2	38
19)キャッシュフローの改善	6	17	6	0	3	1	0	4	37
7)新製品の販売	9	7	2	1	2	1	1	1	24
18)借入れの圧縮	8	3	4	1	1	1	0	2	20
4)セールス・エンジニアリングの推進	4	2	2	0	1	3	0	0	12
13)輸入品拡大	4	4	0	0	1	0	0	0	9
22)電子機器の活用(IT)	1	3	1	0	0	1	0	0	6
20)設備の更新	1	3	1	0	0	0	0	0	5
9)事業統合	5	0	0	0	0	0	0	0	5
10)海外進出	2	2	0	0	0	0	0	0	4
21)資産の売却	0	0	0	0	0	0	0	1	1

その他のご意見、ご要望

- ・ 資金繰り、長期在庫の消化の為か？安値販売が続いている。どこまで下がるのか？経営は維持できるのか？

- ・ 新年度からはまともな商売しましょうよ！
- ・ ステンレス業界の今後の動向について、深く危惧しています。我々の扱っている商品には、多くの汗と血と苦勞が染み込んでおり、流通は誇りを持って、それらの商品を世に送り出して上げる責任を担っております。今の状況は、自分達の(子供と言うべき)商品を投売りし、誇りも責任もかなぐり捨てているように思われます。苦しい時ほど、自分達の仕事に誇りを持ち、商品に愛情を込めて世に送り出して上げる事が大事だと思っています。
- ・ いつもアンケート結果を参考にさせていただいています。今後も継続してより充実した資料にさせていただくことを望みます。
- ・ 3月決算の流通各社が、特価販売を打って出られた様に思います。決算後価格改訂が出来るのでしょうか、疑問です。
- ・ ニッケル価格のサーチャージ制をやってきたが、何の意味も無かったと思われる。
- ・ コストダウンは各社も同じ。消耗品等の共同購買によりメリットの追及しては。流通協会としてこの時代に何を、協会として色々提案して頂き、団体としての景気対策を考えて団体として何かアクションを起こして欲しい。
- ・ 雇用調整金を受給していますが、この業界での申請状況をアンケートして頂いたらと思います。
- ・ 流通間において安売価格散見され、コスト、仕入れに見合った販売価格。無用な値下げは業界信用下落である。
- ・ アルミのように「輸入材」を「輸入材」として販売出来ないのでしょうか。価格の提示だけで素材に関する情報を開示していない場合が多く、ミルシートも異材の物を発行する等の話もまだ耳にしますが・・・。
- ・ 4/1以降は市況を反映した価格で販売するようお願いしたい。
- ・ とにかく安売りする店が多い。
- ・ 急速な景気悪化とNi,Cr等の原料先安感から、価格は急激な下落に追い込まれた。流通も先安感から在庫処分走り価格下落に拍車をかけた。過当競争の自粛が求められている。輸入材も価格下落に悪影響を与えている。
- ・ 今回の不況脱出はステンレス流通協会の力だけでは無理ですね。知恵のある方、次回アンケート調査で教えて下さい。待ってます。
- ・ 薄板定尺販売会社のトップが、自社の従業員の販売姿勢を是正するべきではないか。
- ・ 流通協会に加盟していない流通在庫を統計に載せないのはおかしいのではないかと同じ様にステンレス鋼板及び条鋼類の販売をしているのだから。関西、中国地区の九州への販売拡販は、会社方針で進めていると思うが市況との格差が出ている事のモラルが無い。  
**【事務局より】ステンレス鋼板流通在庫統計並びにステンレス条鋼流通在庫統計には、流通協会会員ではない会社もレポーターとしてご協力頂いております。**

その他のご意見、ご要望

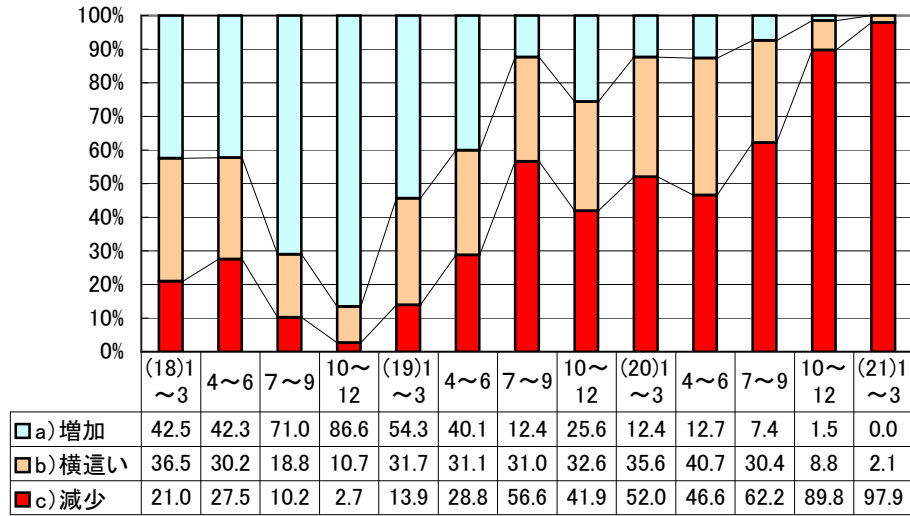
- ・ 価格云々よりも需要そのものが無い。今は耐える時であろうが、この先ユーザーも生き残っているとは限らない不安がある。

- 価格の底はいつになるのでしょうか。不透明感と言いつづけて疲れました。
- 一昨来の高値に対して、急激な下落、資本形態が傷ついています。お客様のステンレス離れ、業界の悪しき商習慣で売らんが為の価格がはびこる状態で商売ではない。商売変えも選択肢にしたいと考える。もっと良い業界がないものか？
- 赤字に原価なし。得意先がたたけば下がると思っている。価格変動はユーザーが判る様発表してほしい。この価格発表がいつ手に入る物で、市場に渡るまでどうコストがかかるものか。

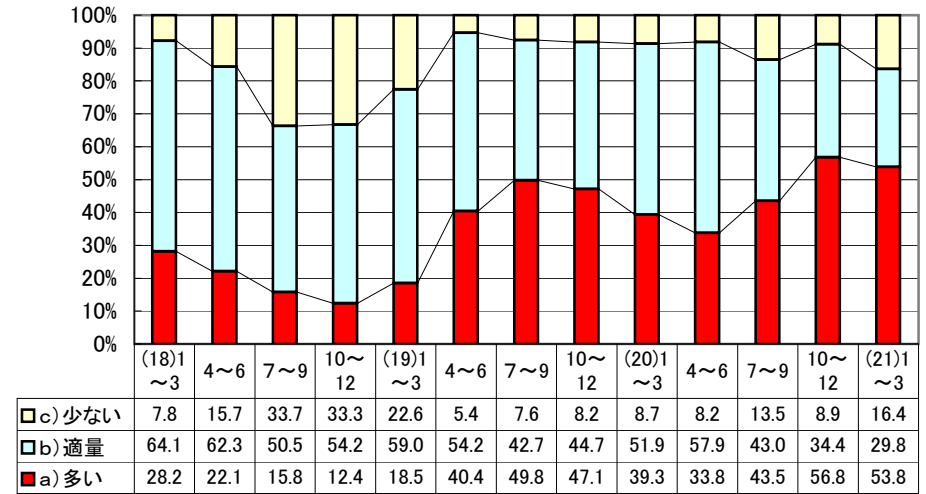
全国ステンレス流通協会連合会  
事務局長 元木 靖宏

## 推移グラフ(C)

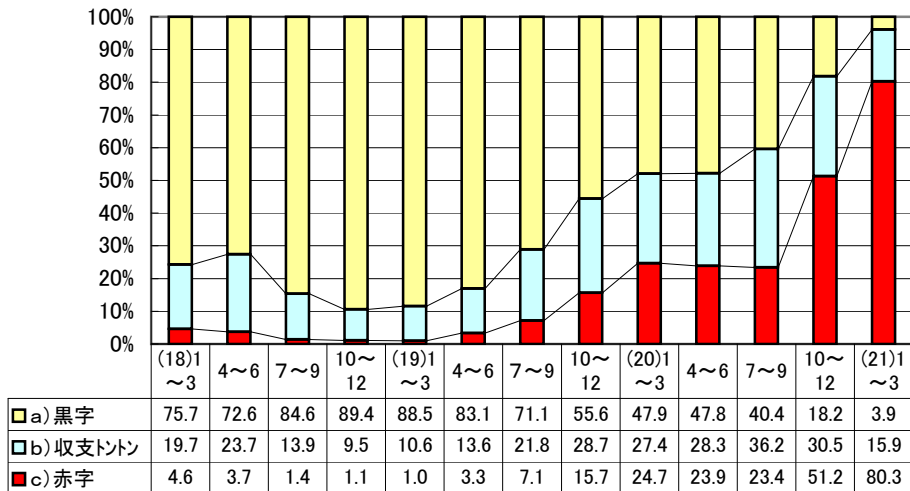
### 売上高



### 期末在庫



### 採算



### ステンレス業界の景気見通し

