

全地区経営実態アンケート調査集計表

(調査対象期間 平成20年1月～3月)

全国ステンレス流通協会連合会

全地区経営アンケート調査集計表
(調査対象期間 平成20年1月～3月)

商社を除く

問1. 所属	地区		a)東京		b)大阪		c)名古屋		d)九州		e)中国		f)北陸		g)東北		h)四国		全地区	
	対象社数	回答社数	98	64	103	66	40	30	25	18	38	17	11	6	14	6	16	8	345	215
	回収率		65.3%		64.1%		75.0%		72.0%		44.7%		54.5%		42.9%		50.0%		62.3%	
問2. 概要																				
(イ) 従業員数																				
a) 30人以下																				
b) 31人～60人																				
c) 61人以上																				
(ロ) 年間売上高(全商品):円																				
a) 10億以下																				
b) 11億～50億																				
c) 51億～100億																				
d) 101億～200億																				
e) 200億以上																				
問3. 1～3月の売上高(10～12月に比べて)																				
a) 増加	12	18.8%		0.0%	4	13.3%	6	35.3%	0	0.0%	0	0.0%	3	50.0%	0	0.0%	25	12.4%		
b) 横這い	18	28.1%	24	44.4%	12	40.0%	4	23.5%	9	52.9%	1	16.7%	0	0.0%	4	50.0%	72	35.6%		
c) 減少	34	53.1%	30	55.6%	14	46.7%	7	41.2%	8	47.1%	5	83.3%	3	50.0%	4	50.0%	105	52.0%		
	64		54		30		17		17		6		6		8		202			
問4. 収益・採算																				
(イ) 1～3月は																				
a) 黒字	29	45.3%	37	56.1%	18	60.0%	6	33.3%	8	47.1%	1	16.7%	1	16.7%	3	37.5%	103	47.9%		
b) 収支トントン	17	26.6%	15	22.7%	8	26.7%	5	27.8%	5	29.4%	5	83.3%	1	16.7%	3	37.5%	59	27.4%		
c) 赤字	18	28.1%	14	21.2%	4	13.3%	7	38.9%	4	23.5%	0	0.0%	4	66.7%	2	25.0%	53	24.7%		
	64		66		30		18		17		6		6		8		215			
(ロ) 10～12月と比べて																				
a) 良化	7	11.5%	2	3.0%	4	13.3%	1	5.6%	1	5.9%	0	0.0%	0	0.0%	0	0.0%	15	7.1%		
b) 横這い	17	27.9%	28	42.4%	11	36.7%	4	22.2%	9	52.9%	2	33.3%	1	16.7%	2	25.0%	74	34.9%		
c) 悪化	37	60.7%	36	54.5%	15	50.0%	13	72.2%	7	41.2%	4	66.7%	5	83.3%	6	75.0%	123	58.0%		
	61		66		30		18		17		6		6		8		212			
問5. 在庫量(対在庫販売売上高)																				
(イ) 3月末在庫量(ヶ月)																				
a) 1.0以下	7	11.7%	6	9.4%	7	25.9%	1	5.9%	3	17.6%	3	50.0%	1	16.7%	0	0.0%	28	13.7%		
b) 1.1～1.5	11	18.3%	19	29.7%	9	33.3%	4	23.5%	4	23.5%	1	16.7%	4	66.7%	2	25.0%	54	26.3%		
c) 1.6～2.0	12	20.0%	12	18.8%	5	18.5%	3	17.6%	4	23.5%	2	33.3%	0	0.0%	2	25.0%	40	19.5%		
d) 2.1～2.5	7	11.7%	6	9.4%	4	14.8%	2	11.8%	1	5.9%	0	0.0%	1	16.7%	3	37.5%	24	11.7%		
e) 2.6～3.0	12	20.0%	10	15.6%	0	0.0%	2	11.8%	3	17.6%	0	0.0%	0	0.0%	1	12.5%	28	13.7%		

全地区経営アンケート調査集計表
(調査対象期間 平成20年1月～3月)

商社を除く

		a)東京		b)大阪		c)名古屋		d)九州		e)中国		f)北陸		g)東北		h)四国		全地区	
	(イ)3月末在庫量(ヶ月)																		
	f) 3.10～12.5	3	5.0%	3	4.7%	1	3.7%	2	11.8%	1	5.9%	0	0.0%	0	0.0%	0	0.0%	10	4.9%
	g) 3.6以上	8	13.3%	8	12.5%	1	3.7%	3	17.6%	1	5.9%	0	0.0%	0	0.0%	0	0.0%	21	10.2%
		60		64		27		17		17		6		6		8		205	
	(ロ)3月末の在庫量は																		
	a) 多い	28	46.7%	29	44.6%	10	37.0%	7	41.2%	4	23.5%	1	16.7%	1	16.7%	1	12.5%	81	39.3%
	b) 適量	29	48.3%	31	47.7%	11	40.7%	9	52.9%	11	64.7%	5	83.3%	4	66.7%	7	87.5%	107	51.9%
	c) 少ない	3	5.0%	5	7.7%	6	22.2%	1	5.9%	2	11.8%	0	0.0%	1	16.7%	0	0.0%	18	8.7%
	60		65		27		17		17		6		6		8		206		
問6.	これから3ヶ月間(6月)の見通し																		
	(イ) ステンレス業界の景気																		
	a) 良化	2	3.1%	3	4.5%	1	3.4%	0	0.0%	2	11.8%	0	0.0%	0	0.0%	1	12.5%	9	4.2%
	b) 横這い	31	48.4%	29	43.9%	12	41.4%	7	38.9%	6	35.3%	3	50.0%	2	33.3%	2	25.0%	92	43.0%
	c) 悪化	31	48.4%	34	51.5%	16	55.2%	11	61.1%	9	52.9%	3	50.0%	4	66.7%	5	62.5%	113	52.8%
	64		66		29		18		17		6		6		8		214		
	(ロ) 業績(売上高、収益)現在と比べて																		
	a) 良化	3	4.8%	9	13.6%	0	0.0%	0	0.0%	4	23.5%	1	16.7%	0	0.0%	0	0.0%	17	8.0%
	b) 横這い	39	62.9%	36	54.5%	19	63.3%	8	44.4%	9	52.9%	2	33.3%	4	66.7%	3	37.5%	120	56.3%
	c) 悪化	20	32.3%	21	31.8%	11	36.7%	10	55.6%	4	23.5%	3	50.0%	2	33.3%	5	62.5%	76	35.7%
	62		66		30		18		17		6		6		8		213		
問7.	取扱商品販売価格(10～12月に比べて)																		
	(イ) 薄板																		
	a) 上昇気味	11	21.6%	2	3.8%	3	10.7%	0	0.0%	0	0.0%	0	0.0%	1	16.7%	0	0.0%	17	9.2%
	b) 変わらない	7	13.7%	9	17.3%	9	32.1%	2	11.8%	4	25.0%	1	16.7%	2	33.3%	0	0.0%	34	18.5%
	c) 下降気味	33	64.7%	41	78.8%	16	57.1%	15	88.2%	12	75.0%	5	83.3%	3	50.0%	8	100.0%	133	72.3%
	51		52		28		17		16		6		6		8		184		
	(ロ) 厚板																		
	a) 上昇気味	4	10.0%	2	4.9%	2	8.3%	2	11.1%	0	0.0%	0	0.0%	1	16.7%	0	0.0%	11	7.0%
	b) 変わらない	8	20.0%	12	29.3%	8	33.3%	3	16.7%	3	21.4%	1	16.7%	3	50.0%	4	50.0%	42	26.8%
	c) 下降気味	28	70.0%	27	65.9%	14	58.3%	13	72.2%	11	78.6%	5	83.3%	2	33.3%	4	50.0%	104	66.2%
	40		41		24		18		14		6		6		8		157		
	(ハ) 棒鋼																		
	a) 上昇気味	4	10.0%	4	9.3%	3	13.0%	1	7.1%	0	0.0%	1	20.0%	1	16.7%	0	0.0%	14	9.2%
	b) 変わらない	10	25.0%	11	25.6%	6	26.1%	4	28.6%	4	28.6%	0	0.0%	3	50.0%	3	37.5%	41	26.8%
	c) 下降気味	26	65.0%	28	65.1%	14	60.9%	9	64.3%	10	71.4%	4	80.0%	2	33.3%	5	62.5%	98	64.1%
	40		43		23		14		14		5		6		8		153		

		a)東京		b)大阪		c)名古屋		d)九州		e)中国		f)北陸		g)東北		h)四国		全地区	
(二)	形鋼																		

全地区経営アンケート調査集計表
(調査対象期間 平成20年1月～3月)

商社を除く

	a) 上昇気味	5	13.9%	3	6.8%	1	4.5%	1	6.7%	0	0.0%	1	16.7%	1	16.7%	0	0.0%	12	8.0%
	b) 変わらない	9	25.0%	11	25.0%	6	27.3%	3	20.0%	4	28.6%	0	0.0%	2	33.3%	1	14.3%	36	24.0%
	c) 下降気味	22	61.1%	30	68.2%	15	68.2%	11	73.3%	10	71.4%	5	83.3%	3	50.0%	6	85.7%	102	68.0%
		36		44		22		15		14		6		6		7		150	
	(ホ) パイプ																		
	a) 上昇気味	5	12.8%	3	6.0%	2	9.1%	1	6.3%	0	0.0%	1	16.7%	1	16.7%	0	0.0%	13	8.0%
	b) 変わらない	12	30.8%	9	18.0%	6	27.3%	2	12.5%	5	33.3%	0	0.0%	3	50.0%	0	0.0%	37	22.8%
	c) 下降気味	22	56.4%	38	76.0%	14	63.6%	13	81.3%	10	66.7%	5	83.3%	2	33.3%	8	100.0%	112	69.1%
		39		50		22		16		15		6		6		8		162	
	(ヘ) 線と線材																		
	a) 上昇気味	2	6.7%	1	2.5%	2	9.5%	0	0.0%	0	0.0%	1	25.0%	1	20.0%	0	0.0%	7	5.4%
	b) 変わらない	9	30.0%	10	25.0%	8	38.1%	6	50.0%	6	54.5%	0	0.0%	2	40.0%	2	28.6%	43	33.1%
	c) 下降気味	19	63.3%	29	72.5%	11	52.4%	6	50.0%	5	45.5%	3	75.0%	2	40.0%	5	71.4%	80	61.5%
		30		40		21		12		11		4		5		7		130	
	(ト) 工賃																		
	a) 上昇気味	2	6.3%	0	0.0%	1	5.3%	0	0.0%	0	0.0%	0	0.0%	1	25.0%	1	14.3%	5	3.9%
	b) 変わらない	24	75.0%	29	72.5%	17	89.5%	9	81.8%	9	100.0%	5	100.0%	3	75.0%	6	85.7%	102	80.3%
	c) 下降気味	6	18.8%	11	27.5%	1	5.3%	2	18.2%	0	0.0%	0	0.0%	0	0.0%	0	0.0%	20	15.7%
		32		40		19		11		9		5		4		7		127	
問8.	輸送費(運賃)対売上高比率(%)																		
	a) 0.2～1.0	19	31.7%	26	42.6%	11	42.3%	4	28.6%	5	35.7%	4	80.0%	0	0.0%	3	42.9%	72	37.3%
	b) 1.1～2.0	30	50.0%	24	39.3%	14	53.8%	8	57.1%	5	35.7%	0	0.0%	4	66.7%	4	57.1%	89	46.1%
	c) 2.1以上	11	18.3%	11	18.0%	1	3.8%	2	14.3%	4	28.6%	1	20.0%	2	33.3%	0	0.0%	32	16.6%
		60		61		26		14		14		5		6		7		193	
問9.	3月末の金利																		
	(イ) 割引金利(%)																		
	a) 1.3以下	6	14.3%	13	27.7%	6	37.5%	2	28.6%	2	14.3%	1	33.3%	1	33.3%	3	50.0%	34	24.6%
	b) 1.31～1.90	23	54.8%	26	55.3%	10	62.5%	5	71.4%	8	57.1%	1	33.3%	1	33.3%	2	33.3%	76	55.1%
	c) 1.91～2.50	13	31.0%	7	14.9%	0	0.0%	0	0.0%	4	28.6%	1	33.3%	1	33.3%	1	16.7%	27	19.6%
	d) 2.510～12.10	0	0.0%	1	2.1%	0	0.0%	0	0.0%	0	0.0%	0	0.0%	0	0.0%	0	0.0%	1	0.7%
	e) 3.11以上	0	0.0%	0	0.0%	0	0.0%	0	0.0%	0	0.0%	0	0.0%	0	0.0%	0	0.0%	0	0.0%
		42		47		16		7		14		3		3		6		138	
	(ロ) 短期金利(%)																		
	a) 1.3以下	11	22.9%	17	34.7%	8	42.1%	3	37.5%	2	16.7%	1	33.3%	1	33.3%	2	40.0%	45	30.6%
	b) 1.31～1.90	23	47.9%	28	57.1%	11	57.9%	5	62.5%	6	50.0%	1	33.3%	0	0.0%	2	40.0%	76	51.7%
	c) 1.91～2.50	10	20.8%	3	6.1%	0	0.0%	0	0.0%	4	33.3%	1	33.3%	2	66.7%	1	20.0%	21	14.3%
	d) 2.510～12.10	3	6.3%	1	2.0%	0	0.0%	0	0.0%	0	0.0%	0	0.0%	0	0.0%	0	0.0%	4	2.7%
	e) 3.11以上	1	2.1%	0	0.0%	0	0.0%	0	0.0%	0	0.0%	0	0.0%	0	0.0%	0	0.0%	1	0.7%

(ロ) 短期金利	a)東京	b)大阪	c)名古屋	d)九州	e)中国	f)北陸	g)東北	h)四国	全地区
	48	49	19	8	12	3	3	5	147

全地区経営アンケート調査集計表
(調査対象期間 平成20年1月～3月)

商社を除く

問10.	(ハ) 長期金利(%)																			
	a) 1.3以下	4	8.5%	8	16.0%	4	22.2%	3	42.9%	3	25.0%	2	50.0%	1	33.3%	2	33.3%	27	26.1%	
	b) 1.31～1.90	20	42.6%	24	48.0%	11	61.1%	2	28.6%	5	41.7%	2	50.0%	1	33.3%	2	33.3%	67	35.1%	
	c) 1.91～2.50	19	40.4%	15	30.0%	3	16.7%	2	28.6%	4	33.3%	0	0.0%	0	0.0%	1	16.7%	44	32.1%	
	d) 2.510～12.10	2	4.3%	3	6.0%	0	0.0%	0	0.0%	0	0.0%	0	0.0%	1	33.3%	1	16.7%	7	5.2%	
	e) 3.11以上	2	4.3%	0	0.0%	0	0.0%	0	0.0%	0	0.0%	0	0.0%	0	0.0%	0	0.0%	2	1.5%	
		47		50		18		7		12		4		3		6		147		
	収益向上に対し実行していること または実行予定(複数可)																			
	6) 新規取引先の開拓	41		45		19		11		12		4		4		6		142		
	15) 与信の見直し	30		39		13		12		13		5		4		4		120		
	11) 在庫管理の見直し	34		38		10		9		7		2		3		3		106		
	5) 人材教育	22		28		15		9		7		3		5		5		94		
	14) 単価の見直し	25		25		8		9		15		4		3		5		94		
	1) 営業強化(人員増強)	21		28		15		5		8		2		1		2		82		
	8) 付加価値商品の取組み	21		28		8		4		7		2		2		0		72		
	12) 仕入れ政策の見直し	19		17		8		7		5		2		1		2		61		
	16) 販売管理費の見直し	14		14		5		7		4		3		2		1		50		
	2) 営業組織の見直し	13		19		8		1		5		0		0		3		49		
	3) 人材異動・担当変更	16		12		6		3		3		1		0		2		43		
	17) 運搬コストの節約	11		12		5		4		3		1		1		2		39		
7) 新製品の販売	10		13		2		3		3		1		1		1		34			
19) キャッシュフローの改善	7		13		4		2		3		1		0		2		32			
20) 設備の更新	10		12		2		1		3		1		0		2		31			
18) 借入れの圧縮	5		11		1		3		2		0		0		0		22			
22) 電子機器の活用(IT)	7		9		2		0		1		2		1		0		22			
4) セールス・エンジニアリングの抑	4		7		2		0		2		1		0		1		17			
10) 海外進出	3		5		1		0		0		0		0		0		9			
13) 輸入品拡大	2		4		0		0		0		0		0		0		6			
21) 資産の売却	1		0		1		0		0		0		0		0		2			
9) 事業統合	0		1		0		0		0		0		0		0		1			
	316		380		135		90		103		35		28		41		1128			

その他のご意見、ご要望

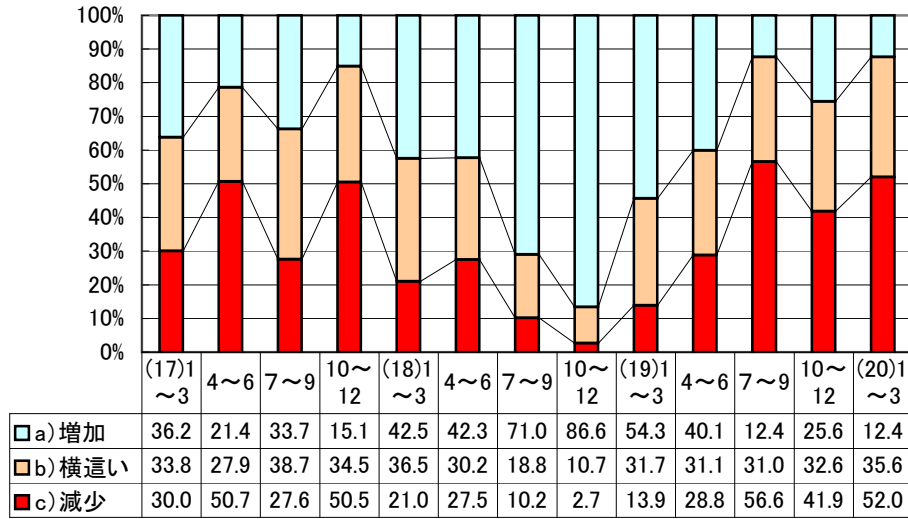
- 1)短期サイクルの仕事が多くなり、計画予測が非常に立案しづらくなっている。 2)素材のクオリティが、厳しくなっている。(国産品、海外品)

- ・ 原料高騰(鉄源・フェロクロム等)の影響により仕入れ価格の上昇をお客様にどの様に了解してもらおうか考慮しています。安定価格を望みます。
- ・ 東西間の価格差があって、販売価格の設定に困っている。
- ・ 流通業の大事さを理解してほしい。
- ・ 景気低迷の年、過当競争を自粛し、価格転嫁に努力する。
- ・ そろそろ目を覚まさないとも倒れになりますよ。意味のない乱売は止めましょう！
- ・ アンケート用紙を無記名でなく、記名式にし、提出の義務づけはどうでしょうか？ 出さない所もある様ですので…

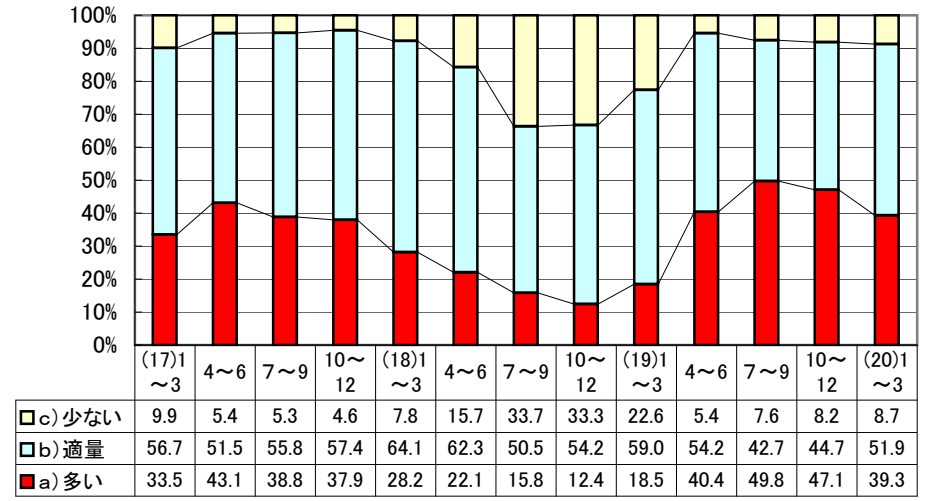
全国ステンレス流通協会連合会
事務局長 元木 靖宏

推移グラフ(C)

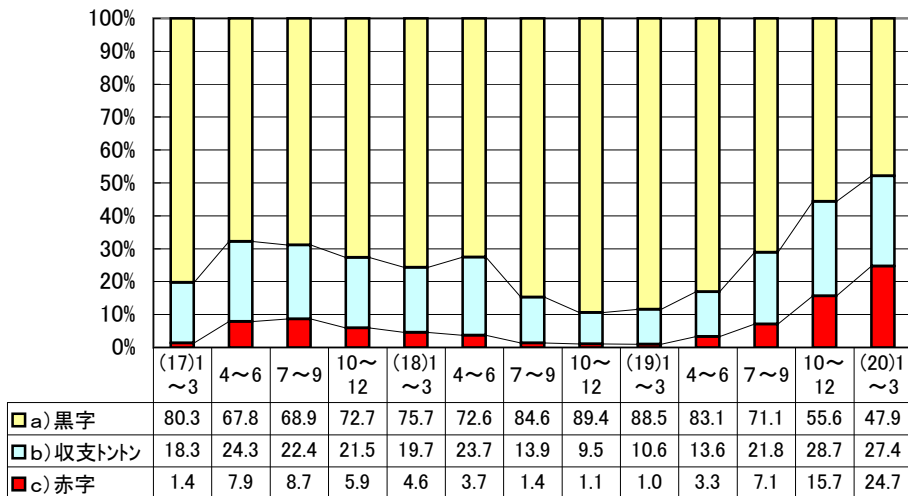
売上高



期末在庫



採算



ステンレス業界の景気見通し

