

# 全地区経営実態アンケート調査集計表

(調査対象期間 平成21年10月～12月)

全国ステンレス流通協会連合会

全地区経営アンケート調査集計表  
(調査対象期間 平成21年10月～12月)

商社を除く

問1. 所属	地区		a)東京		b)大阪		c)名古屋		d)九州		e)中国		f)北陸		g)東北		h)四国		全地区	
	対象社数	回答社数	99	65	98	55	37	25	25	16	37	19	11	5	14	6	16	10	337	201
	回収率		65.7%		56.1%		67.6%		64.0%		51.4%		45.5%		42.9%		62.5%		59.6%	
問2. 概要																				
(イ) 従業員数																				
a) 30人以下																				
b) 31人～60人																				
c) 61人以上																				
(ロ) 年間売上高(全商品):円																				
a) 10億以下																				
b) 11億～50億																				
c) 51億～100億																				
d) 101億～200億																				
e) 200億以上																				
問3. 10～12月の売上高(7～9月に比べて)																				
a) 増加	27	41.5%	21	38.2%	13	54.2%	4	25.0%	6	31.6%	1	20.0%	4	66.7%	7	70.0%	83	41.5%		
b) 横這い	28	43.1%	21	38.2%	8	33.3%	8	50.0%	7	36.8%	2	40.0%	0	0.0%	0	0.0%	74	37.0%		
c) 減少	10	15.4%	13	23.6%	3	12.5%	4	25.0%	6	31.6%	2	40.0%	2	33.3%	3	30.0%	43	21.5%		
	65		55		24		16		19		5		6		10		200			
問4. 収益・採算																				
(イ) 10～12月は																				
a) 黒字	16	24.6%	17	30.9%	10	40.0%	2	12.5%	4	21.1%	1	20.0%	0	0.0%	1	10.0%	51	25.4%		
b) 収支トントン	17	26.2%	23	41.8%	6	24.0%	5	31.3%	8	42.1%	4	80.0%	1	16.7%	5	50.0%	69	34.3%		
c) 赤字	32	49.2%	15	27.3%	9	36.0%	9	56.3%	7	36.8%	0	0.0%	5	83.3%	4	40.0%	81	40.3%		
	65		55		25		16		19		5		6		10		201			
(ロ) 7～9月と比べて																				
a) 良化	32	49.2%	25	46.3%	11	44.0%	7	43.8%	5	26.3%	0	0.0%	2	33.3%	7	70.0%	89	44.5%		
b) 横這い	30	46.2%	14	25.9%	10	40.0%	7	43.8%	6	31.6%	3	60.0%	2	33.3%	1	10.0%	73	36.5%		
c) 悪化	3	4.6%	15	27.8%	4	16.0%	2	12.5%	8	42.1%	2	40.0%	2	33.3%	2	20.0%	38	19.0%		
	65		54		25		16		19		5		6		10		200			
問5. 在庫量(対在庫販売売上高)																				
(イ) 12月末在庫量(ヶ月)																				
a) 1.0以下	12	20.0%	8	14.5%	4	19.0%	3	21.4%	2	10.5%	3	60.0%	2	40.0%	1	11.1%	35	18.6%		
b) 1.1～1.5	14	23.3%	16	29.1%	10	47.6%	3	21.4%	8	42.1%	1	20.0%	3	60.0%	3	33.3%	58	30.9%		
c) 1.6～2.0	6	10.0%	8	14.5%	3	14.3%	3	21.4%	2	10.5%	1	20.0%	0	0.0%	2	22.2%	25	13.3%		
d) 2.1～2.5	8	13.3%	9	16.4%	2	9.5%	2	14.3%	4	21.1%	0	0.0%	0	0.0%	2	22.2%	27	14.4%		
e) 2.6～3.0	4	6.7%	3	5.5%	0	0.0%	1	7.1%	0	0.0%	0	0.0%	0	0.0%	1	11.1%	9	4.8%		
f) 3.1～3.5	6	10.0%	1	1.8%	0	0.0%	1	7.1%	2	10.5%	0	0.0%	0	0.0%	0	0.0%	10	5.3%		
g) 3.6以上	10	16.7%	10	18.2%	2	9.5%	1	7.1%	1	5.3%	0	0.0%	0	0.0%	0	0.0%	24	12.8%		
	60		55		21		14		19		5		5		9		188			

	a)東京	b)大阪	c)名古屋	d)九州	e)中国	f)北陸	g)東北	h)四国	全地区
--	------	------	-------	------	------	------	------	------	-----

全地区経営アンケート調査集計表  
(調査対象期間 平成21年10月～12月)

商社を除く

(ロ) 12月末の在庫量は																			
a) 多い	17	27.9%	19	34.5%	5	22.7%	3	20.0%	4	21.1%	1	20.0%	0	0.0%	2	22.2%	51	26.7%	
b) 適量	37	60.7%	28	50.9%	16	72.7%	7	46.7%	12	63.2%	3	60.0%	2	40.0%	6	66.7%	111	58.1%	
c) 少ない	7	11.5%	8	14.5%	1	4.5%	5	33.3%	3	15.8%	1	20.0%	3	60.0%	1	11.1%	29	15.2%	
	61		55		22		15		19		5		5		9		191		
問6. これから3ヶ月間(3月)の見通し																			
(イ) ステンレス業界の景気																			
a) 良化	4	6.2%	2	3.6%	3	12.0%	0	0.0%	0	0.0%	0	0.0%	0	0.0%	1	10.0%	10	5.0%	
b) 横這い	40	61.5%	25	45.5%	14	56.0%	13	81.3%	9	47.4%	2	40.0%	1	16.7%	4	40.0%	108	53.7%	
c) 悪化	21	32.3%	28	50.9%	8	32.0%	3	18.8%	10	52.6%	3	60.0%	5	83.3%	5	50.0%	83	41.3%	
	65		55		25		16		19		5		6		10		201		
(ロ) 業績(売上高、収益)現在と比べて																			
a) 良化	10	15.4%	4	7.3%	3	12.0%	4	25.0%	0	0.0%	0	0.0%	0	0.0%	2	20.0%	23	11.4%	
b) 横這い	39	60.0%	33	60.0%	17	68.0%	8	50.0%	12	63.2%	2	40.0%	1	16.7%	6	60.0%	118	58.7%	
c) 悪化	16	24.6%	18	32.7%	5	20.0%	4	25.0%	7	36.8%	3	60.0%	5	83.3%	2	20.0%	60	29.9%	
	65		55		25		16		19		5		6		10		201		
問7. 取扱商品販売価格(7～9月に比べて)																			
(イ) 薄板																			
a) 上昇気味	19	38.8%	11	26.8%	12	50.0%	0	0.0%	6	33.3%	0	0.0%	1	16.7%	3	30.0%	52	31.0%	
b) 変わらない	18	36.7%	14	34.1%	8	33.3%	13	86.7%	7	38.9%	3	60.0%	3	50.0%	4	40.0%	70	41.7%	
c) 下降気味	12	24.5%	16	39.0%	4	16.7%	2	13.3%	5	27.8%	2	40.0%	2	33.3%	3	30.0%	46	27.4%	
	49		41		24		15		18		5		6		10		168		
(ロ) 厚板																			
a) 上昇気味	13	38.2%	9	25.0%	9	45.0%	1	7.1%	6	37.5%	1	20.0%	1	16.7%	4	40.0%	44	31.2%	
b) 変わらない	14	41.2%	15	41.7%	7	35.0%	12	85.7%	8	50.0%	2	40.0%	4	66.7%	3	30.0%	65	46.1%	
c) 下降気味	7	20.6%	12	33.3%	4	20.0%	1	7.1%	2	12.5%	2	40.0%	1	16.7%	3	30.0%	32	22.7%	
	34		36		20		14		16		5		6		10		141		
(ハ) 棒鋼																			
a) 上昇気味	19	51.4%	14	34.1%	11	55.0%	4	28.6%	5	31.3%	2	40.0%	3	50.0%	5	50.0%	63	42.3%	
b) 変わらない	12	32.4%	17	41.5%	7	35.0%	10	71.4%	9	56.3%	3	60.0%	2	33.3%	3	30.0%	63	42.3%	
c) 下降気味	6	16.2%	10	24.4%	2	10.0%	0	0.0%	2	12.5%	0	0.0%	1	16.7%	2	20.0%	23	15.4%	
	37		41		20		14		16		5		6		10		149		
(ニ) 形鋼																			
a) 上昇気味	17	48.6%	11	28.9%	11	55.0%	4	28.6%	7	43.8%	2	40.0%	2	33.3%	6	60.0%	60	41.7%	
b) 変わらない	12	34.3%	17	44.7%	7	35.0%	10	71.4%	6	37.5%	3	60.0%	2	33.3%	3	30.0%	60	41.7%	
c) 下降気味	6	17.1%	10	26.3%	2	10.0%	0	0.0%	3	18.8%	0	0.0%	2	33.3%	1	10.0%	24	16.7%	
	35		38		20		14		16		5		6		10		144		
(ホ) パイプ																			
a) 上昇気味	18	51.4%	10	22.7%	9	47.4%	2	15.4%	5	29.4%	2	40.0%	2	33.3%	5	50.0%	53	35.6%	
b) 変わらない	12	34.3%	20	45.5%	8	42.1%	10	76.9%	7	41.2%	3	60.0%	3	50.0%	4	40.0%	67	45.0%	
c) 下降気味	5	14.3%	14	31.8%	2	10.5%	1	7.7%	5	29.4%	0	0.0%	1	16.7%	1	10.0%	29	19.5%	
	35		44		19		13		17		5		6		10		149		
		a)東京	b)大阪	c)名古屋	d)九州	e)中国	f)北陸	g)東北	h)四国										全地区
(ヘ) 線と線材																			

全地区経営アンケート調査集計表  
(調査対象期間 平成21年10月～12月)

商社を除く

	a) 上昇気味	13	44.8%	6	18.8%	6	35.3%	0	0.0%	2	14.3%	2	50.0%	1	25.0%	4	44.4%	34	28.1%
	b) 変わらない	11	37.9%	16	50.0%	10	58.8%	12	100.0%	10	71.4%	2	50.0%	2	50.0%	4	44.4%	67	55.4%
	c) 下降気味	5	17.2%	10	31.3%	1	5.9%	0	0.0%	2	14.3%	0	0.0%	1	25.0%	1	11.1%	20	16.5%
		29		32		17		12		14		4		4		9		121	
	(ト) 工賃																		
	a) 上昇気味	0	0.0%	1	3.0%	0	0.0%	0	0.0%	1	7.7%	0	0.0%	0	0.0%	0	0.0%	2	1.6%
	b) 変わらない	32	88.9%	21	63.6%	14	87.5%	10	90.9%	9	69.2%	2	50.0%	3	100.0%	5	62.5%	96	77.4%
	c) 下降気味	4	11.1%	11	33.3%	2	12.5%	1	9.1%	3	23.1%	2	50.0%	0	0.0%	3	37.5%	26	21.0%
		36		33		16		11		13		4		3		8		124	
問8.	輸送費(運賃)対売上高比率(%)																		
	a) 0.2～1.0	18	28.6%	13	37.1%	5	21.7%	1	8.3%	6	40.0%	1	33.3%	2	50.0%	5	55.6%	51	31.1%
	b) 1.1～2.0	26	41.3%	18	51.4%	12	52.2%	9	75.0%	7	46.7%	1	33.3%	1	25.0%	3	33.3%	77	47.0%
	c) 2.1以上	19	30.2%	4	11.4%	6	26.1%	2	16.7%	2	13.3%	1	33.3%	1	25.0%	1	11.1%	36	22.0%
		63		35		23		12		15		3		4		9		164	
問9.	12月末の金利																		
	(イ) 割引金利(%)																		
	a) 1.3以下	14	30.4%	16	42.1%	4	26.7%	2	28.6%	1	9.1%	2	66.7%	2	66.7%	3	60.0%	44	34.4%
	b) 1.31～1.90	25	54.3%	16	42.1%	11	73.3%	4	57.1%	8	72.7%	1	33.3%	0	0.0%	0	0.0%	65	50.8%
	c) 1.91～2.50	6	13.0%	5	13.2%	0	0.0%	1	14.3%	2	18.2%	0	0.0%	1	33.3%	2	40.0%	17	13.3%
	d) 2.51～3.10	1	2.2%	1	2.6%	0	0.0%	0	0.0%	0	0.0%	0	0.0%	0	0.0%	0	0.0%	2	1.6%
	e) 3.11以上	0	0.0%	0	0.0%	0	0.0%	0	0.0%	0	0.0%	0	0.0%	0	0.0%	0	0.0%	0	0.0%
		46		38		15		7		11		3		3		5		128	
	(ロ) 短期金利(%)																		
	a) 1.3以下	14	25.9%	19	43.2%	10	58.8%	5	55.6%	5	41.7%	3	100.0%	2	66.7%	4	66.7%	62	41.9%
	b) 1.31～1.90	25	46.3%	19	43.2%	7	41.2%	3	33.3%	4	33.3%	0	0.0%	0	0.0%	2	33.3%	60	40.5%
	c) 1.91～2.50	13	24.1%	5	11.4%	0	0.0%	1	11.1%	3	25.0%	0	0.0%	1	33.3%	0	0.0%	23	15.5%
	d) 2.51～3.10	1	1.9%	1	2.3%	0	0.0%	0	0.0%	0	0.0%	0	0.0%	0	0.0%	0	0.0%	2	1.4%
	e) 3.11以上	1	1.9%	0	0.0%	0	0.0%	0	0.0%	0	0.0%	0	0.0%	0	0.0%	0	0.0%	1	0.7%
		54		44		17		9		12		3		3		6		148	
	(ハ) 長期金利(%)																		
	a) 1.3以下	5	10.6%	9	20.5%	6	35.3%	2	25.0%	3	27.3%	2	66.7%	2	66.7%	3	50.0%	32	26.1%
	b) 1.31～1.90	26	55.3%	22	50.0%	9	52.9%	6	75.0%	6	54.5%	1	33.3%	0	0.0%	2	33.3%	72	35.1%
	c) 1.91～2.50	12	25.5%	12	27.3%	2	11.8%	0	0.0%	2	18.2%	0	0.0%	0	0.0%	1	16.7%	29	32.1%
	d) 2.51～3.10	3	6.4%	1	2.3%	0	0.0%	0	0.0%	0	0.0%	0	0.0%	1	33.3%	0	0.0%	5	5.2%
	e) 3.11以上	1	2.1%	0	0.0%	0	0.0%	0	0.0%	0	0.0%	0	0.0%	0	0.0%	0	0.0%	1	1.5%
		47		44		17		8		11		3		3		6		139	

問10. 収益向上に対し実行していること	a)東京	b)大阪	c)名古屋	d)九州	e)中国	f)北陸	g)東北	h)四国	全地区

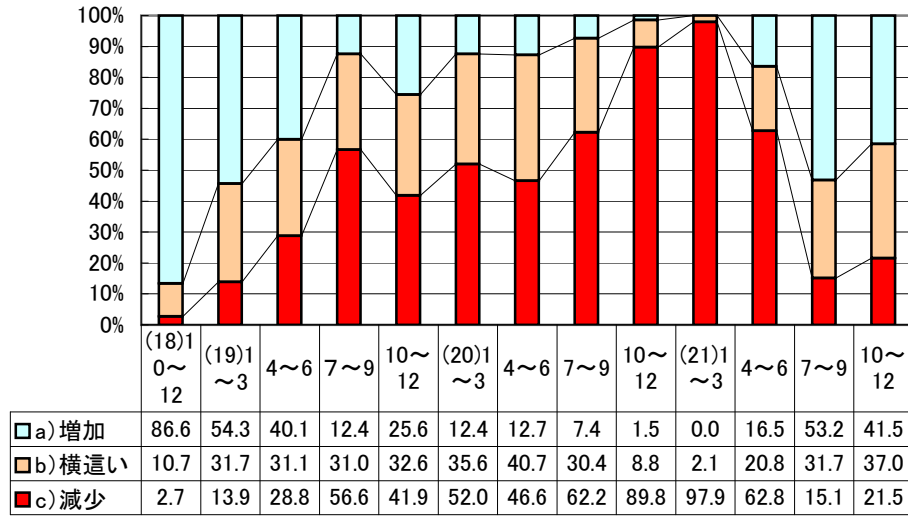
全地区経営アンケート調査集計表  
(調査対象期間 平成21年10月～12月)

商社を除く

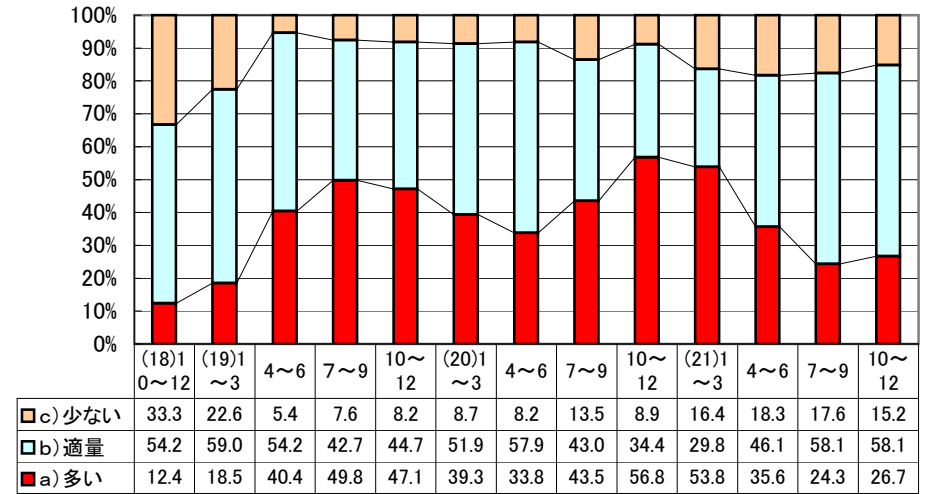
または実行予定(複数可)													
11)在庫管理の見直し	38	32	14	8	12	2	2	9	117				
6)新規取引先の開拓	45	30	14	7	11	2	3	1	113				
15)与信の見直し	29	31	14	7	11	4	4	7	107				
5)人材教育	25	22	11	5	5	4	5	3	80				
14)単価の見直し	19	23	7	6	9	4	5	6	79				
12)仕入れ政策の見直し	21	18	6	5	10	2	4	7	73				
8)付加価値商品の取組み	20	23	5	8	3	4	4	4	71				
16)販売管理費の見直し	26	15	8	2	7	3	3	5	69				
17)運搬コストの節約	22	15	7	5	5	2	4	5	65				
2)営業組織の見直し	16	18	7	4	7	3	2	3	60				
1)営業強化(人員増強)	10	12	4	1	3	1	1	2	34				
3)人材異動・担当変更	7	11	2	4	3	1	1	1	30				
19)キャッシュフローの改善	9	9	6	1	0	1	1	1	28				
7)新製品の販売	14	7	0	3	1	1	1	0	27				
18)借入金の圧縮	8	6	2	1	1	1	0	1	20				
4)セールス・エンジニアリングの推進	8	4	1	0	1	1	0	0	15				
13)輸入品拡大	5	4	0	1	0	1	0	0	11				
22)電子機器の活用(IT)	4	2	1	1	1	1	0	1	11				
10)海外進出	1	3	2	0	1	0	0	0	7				
9)事業統合	2	2	1	0	0	0	0	0	5				
20)設備の更新	2	1	1	0	0	0	0	0	4				
21)資産の売却	1	0	0	0	0	0	0	0	1				
23)資産の活用			1						1				

## 推移グラフ(C)

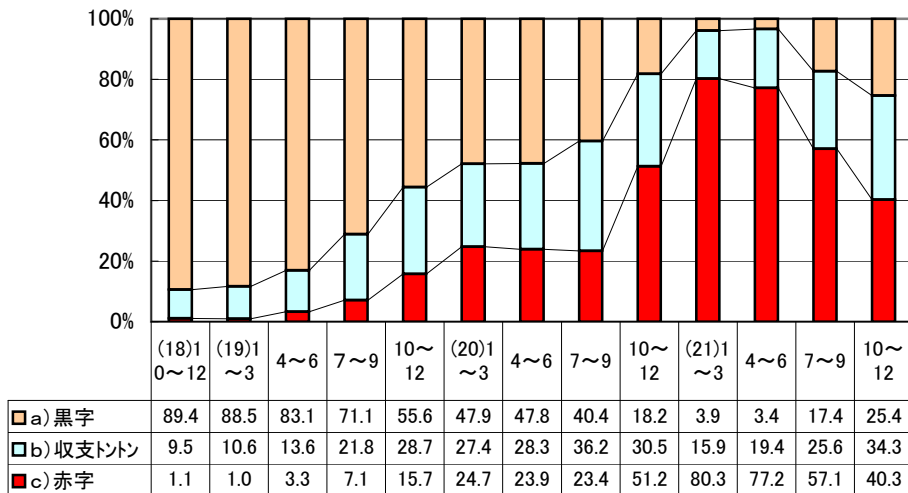
### 売上高



### 期末在庫



### 採算



### ステンレス業界の景気見通し

