

全地区経営実態アンケート調査集計表

(調査対象期間 令和2年4月～6月)

全国ステンレス流通協会連合会

全地区経営アンケート調査集計表
(調査対象期間 令和2年4月～6月)

商社を除く

問1. 所属	地区		a)東京		b)大阪		c)名古屋		d)九州		e)中国		f)北陸		g)東北		h)四国		全地区	
	対象社数	回答社数	97	62	100	57	37	27	22	16	24	17	10	6	19	12	17	13	326	210
	回収率		63.9%		57.0%		73.0%		72.7%		70.8%		60.0%		63.2%		76.5%		64.4%	
問2.	4～6月の売上高(1～3月に比べて)																			
	a) 増加	0	0.0%	1	1.8%	0	0.0%	0	0.0%	1	5.9%	0	0.0%	1	8.3%	2	15.4%	5	2.4%	
	b) 横這い	6	9.7%	6	10.5%	1	3.7%	2	12.5%	1	5.9%	0	0.0%	2	16.7%	4	30.8%	22	10.5%	
	c) 減少	56	90.3%	50	87.7%	26	96.3%	14	87.5%	15	88.2%	6	100.0%	9	75.0%	7	53.8%	183	87.1%	
		62		57		27		16		17		6		12		13		210		
問3.	収益・採算																			
	(イ)4～6月は																			
	a) 黒字	22	35.5%	24	42.1%	4	15.4%	3	18.8%	5	29.4%	4	66.7%	5	41.7%	10	83.3%	77	37.0%	
	b) 収支トントン	16	25.8%	16	28.1%	10	38.5%	7	43.8%	8	47.1%	1	16.7%	4	33.3%	1	8.3%	63	30.3%	
	c) 赤字	24	38.7%	17	29.8%	12	46.2%	6	37.5%	4	23.5%	1	16.7%	3	25.0%	1	8.3%	68	32.7%	
		62		57		26		16		17		6		12		12		208		
	(ロ)1～3月と比べて																			
	a) 良化	0	0.0%	2	3.5%	0	0.0%	0	0.0%	1	5.9%	0	0.0%	2	16.7%	1	7.7%	6	2.9%	
	b) 横這い	12	19.4%	8	14.0%	3	11.1%	2	12.5%	2	11.8%	0	0.0%	2	16.7%	4	30.8%	33	15.8%	
	c) 悪化	50	80.6%	47	82.5%	24	88.9%	14	87.5%	13	76.5%	6	100.0%	8	66.7%	8	61.5%	170	81.3%	
		62		57		27		16		16		6		12		13		209		
問4.	在庫量(対在庫販売売上高)																			
	(イ)6月末在庫量(ヶ月)																			
	a) 1.0以下	7	12.7%	5	9.4%	3	11.5%	0	0.0%	1	6.3%	3	50.0%	3	25.0%	0	0.0%	22	11.4%	
	b) 1.1～1.5	6	10.9%	9	17.0%	3	11.5%	4	26.7%	3	18.8%	0	0.0%	2	16.7%	2	20.0%	29	15.0%	
	c) 1.6～2.0	9	16.4%	11	20.8%	4	15.4%	1	6.7%	3	18.8%	1	16.7%	2	16.7%	1	10.0%	32	16.6%	
	d) 2.1～2.5	5	9.1%	9	17.0%	6	23.1%	4	26.7%	4	25.0%	1	16.7%	1	8.3%	5	50.0%	35	18.1%	
	e) 2.6～3.0	5	9.1%	6	11.3%	5	19.2%	0	0.0%	3	18.8%	0	0.0%	2	16.7%	1	10.0%	22	11.4%	
	f) 3.1～3.5	8	14.5%	2	3.8%	0	0.0%	2	13.3%	1	6.3%	1	16.7%	2	16.7%	1	10.0%	17	8.8%	
	g) 3.6以上	15	27.3%	11	20.8%	5	19.2%	4	26.7%	1	6.3%	0	0.0%	0	0.0%	0	0.0%	36	18.7%	
		55		53		26		15		16		6		12		10		193		
	(ロ)6月末の在庫量は																			
	a) 多い	31	54.4%	26	49.1%	15	57.7%	6	40.0%	3	18.8%	1	16.7%	2	16.7%	4	40.0%	88	45.1%	
	b) 適量	23	40.4%	22	41.5%	10	38.5%	8	53.3%	11	68.8%	5	83.3%	7	58.3%	6	60.0%	92	47.2%	
	c) 少ない	3	5.3%	5	9.4%	1	3.8%	1	6.7%	2	12.5%	0	0.0%	3	25.0%	0	0.0%	15	7.7%	
		57		53		26		15		16		6		12		10		195		
問5.	これから3ヶ月間(9月)の見通し																			
	(イ)ステンレス業界の景気																			
	a) 良化	4	6.8%	4	7.4%	4	15.4%	2	12.5%	1	6.3%	0	0.0%	1	8.3%	1	7.7%	17	8.4%	
	b) 横這い	18	30.5%	19	35.2%	11	42.3%	5	31.3%	6	37.5%	0	0.0%	4	33.3%	2	15.4%	65	32.2%	
	c) 悪化	37	62.7%	31	57.4%	11	42.3%	9	56.3%	9	56.3%	6	100.0%	7	58.3%	10	76.9%	120	59.4%	
		59		54		26		16		16		6		12		13		202		
問5.	(ロ)業績(売上高、収益)現在と比べて																			
	a) 良化	5	8.5%	6	11.1%	6	23.1%	2	12.5%	1	6.3%	0	0.0%	1	8.3%	1	7.7%	22	10.9%	
	b) 横這い	23	39.0%	20	37.0%	11	42.3%	6	37.5%	7	43.8%	1	16.7%	6	50.0%	6	46.2%	80	39.6%	
	c) 悪化	31	52.5%	28	51.9%	9	34.6%	8	50.0%	8	50.0%	5	83.3%	5	41.7%	6	46.2%	100	49.5%	
		59		54		26		16		16		6		12		13		202		

全地区経営アンケート調査集計表
(調査対象期間 令和2年4月～6月)

商社を除く

		a)東京		b)大阪		c)名古屋		d)九州		e)中国		f)北陸		g)東北		h)四国		全地区			
問6.	取扱商品販売価格(1～3月に比べて)																				
	(イ) 薄板																				
	a) 上昇気味	2	4.0%	1	2.1%	1	4.0%	0	0.0%	0	0.0%	0	0.0%	0	0.0%	0	0.0%	0	0.0%	4	2.3%
	b) 変わらない	17	34.0%	19	40.4%	10	40.0%	3	25.0%	2	16.7%	2	33.3%	7	63.6%	5	41.7%	65	37.1%		
	c) 下降気味	31	62.0%	27	57.4%	14	56.0%	9	75.0%	10	83.3%	4	66.7%	4	36.4%	7	58.3%	106	60.6%		
		50		47		25		12		12		6		11		12		175			
	(ロ) 厚板																				
	a) 上昇気味	2	5.1%	1	2.6%	0	0.0%	0	0.0%	0	0.0%	0	0.0%	0	0.0%	0	0.0%	0	0.0%	3	2.1%
	b) 変わらない	20	51.3%	26	66.7%	11	52.4%	4	44.4%	2	22.2%	3	50.0%	8	72.7%	6	50.0%	80	54.8%		
	c) 下降気味	17	43.6%	12	30.8%	10	47.6%	5	55.6%	7	77.8%	3	50.0%	3	27.3%	6	50.0%	63	43.2%		
		39		39		21		9		9		6		11		12		146			
	(ハ) 棒鋼																				
	a) 上昇気味	1	2.4%	0	0.0%	0	0.0%	0	0.0%	0	0.0%	0	0.0%	0	0.0%	0	0.0%	0	0.0%	1	0.7%
	b) 変わらない	25	61.0%	24	64.9%	12	57.1%	6	60.0%	5	50.0%	5	100.0%	7	63.6%	8	61.5%	92	62.2%		
	c) 下降気味	15	36.6%	13	35.1%	9	42.9%	4	40.0%	5	50.0%	0	0.0%	4	36.4%	5	38.5%	55	37.2%		
		41		37		21		10		10		5		11		13		148			
	(ニ) 形鋼																				
	a) 上昇気味	1	2.5%	0	0.0%	0	0.0%	0	0.0%	0	0.0%	0	0.0%	0	0.0%	0	0.0%	0	0.0%	1	0.7%
	b) 変わらない	24	60.0%	23	60.5%	12	57.1%	7	63.6%	6	60.0%	3	60.0%	5	45.5%	8	66.7%	88	59.5%		
	c) 下降気味	15	37.5%	15	39.5%	9	42.9%	4	36.4%	4	40.0%	2	40.0%	6	54.5%	4	33.3%	59	39.9%		
		40		38		21		11		10		5		11		12		148			
	(ホ) パイプ																				
	a) 上昇気味	2	4.7%	0	0.0%	0	0.0%	0	0.0%	0	0.0%	0	0.0%	0	0.0%	0	0.0%	0	0.0%	2	1.3%
	b) 変わらない	24	55.8%	23	56.1%	12	57.1%	10	71.4%	6	50.0%	5	100.0%	8	72.7%	8	66.7%	96	60.4%		
	c) 下降気味	17	39.5%	18	43.9%	9	42.9%	4	28.6%	6	50.0%	0	0.0%	3	27.3%	4	33.3%	61	38.4%		
		43		41		21		14		12		5		11		12		159			
	(ヘ) 線と線材																				
	a) 上昇気味	1	2.9%	0	0.0%	0	0.0%	0	0.0%	0	0.0%	0	0.0%	0	0.0%	0	0.0%	0	0.0%	1	0.8%
	b) 変わらない	27	77.1%	26	76.5%	14	70.0%	7	87.5%	6	75.0%	4	100.0%	8	88.9%	9	81.8%	101	78.3%		
	c) 下降気味	7	20.0%	8	23.5%	6	30.0%	1	12.5%	2	25.0%	0	0.0%	1	11.1%	2	18.2%	27	20.9%		
		35		34		20		8		8		4		9		11		129			
	(ト) 工賃																				
	a) 上昇気味	3	7.5%	0	0.0%	0	0.0%	0	0.0%	0	0.0%	0	0.0%	0	0.0%	0	0.0%	0	0.0%	3	2.1%
	b) 変わらない	32	80.0%	31	79.5%	17	81.0%	7	87.5%	4	44.4%	4	80.0%	8	88.9%	10	90.9%	113	79.6%		
	c) 下降気味	5	12.5%	8	20.5%	4	19.0%	1	12.5%	5	55.6%	1	20.0%	1	11.1%	1	9.1%	26	18.3%		
		40		39		21		8		9		5		9		11		142			
問7.	輸送費(運賃)対売上高比率(%)																				
	a) 0.2～1.0	15	26.3%	18	35.3%	6	24.0%	7	43.8%	2	13.3%	2	50.0%	2	16.7%	5	50.0%	57	30.0%		
	b) 1.1～2.0	16	28.1%	28	54.9%	12	48.0%	4	25.0%	10	66.7%	2	50.0%	6	50.0%	3	30.0%	81	42.6%		
	c) 2.1以上	26	45.6%	5	9.8%	7	28.0%	5	31.3%	3	20.0%	0	0.0%	4	33.3%	2	20.0%	52	27.4%		
		57		51		25		16		15		4		12		10		190			

全地区経営アンケート調査集計表
(調査対象期間 令和2年4月～6月)

商社を除く

		a)東京		b)大阪		c)名古屋		d)九州		e)中国		f)北陸		g)東北		h)四国		全地区			
問8.	収益向上に対し実行していること または実行予定(複数可)																				
	1) 営業強化(人員増強)	13		23		8		3		4		3		4		3				61	
	2) 営業組織の見直し	9		9		6		2		4		0		3		2				35	
	3) 人材異動・担当変更	8		10		7		0		3		2		3		1				34	
	4) セールス・エンジニアリングの推進	7		4		3		2		1		0		0		1				18	
	5) 人材教育	21		27		9		5		7		3		7		4				83	
	6) 新規取引先の開拓	31		29		16		8		4		3		6		5				102	
	7) 新製品の販売	11		8		4		1		1		1		1		2				29	
	8) 付加価値商品の取組み	29		16		9		8		5		1		8		6				82	
	9) 事業統合	2		1		0		0		0		0		0		0				3	
	10) 海外進出	0		1		1		0		0		0		1		0				3	
	11) 在庫管理の見直し	20		18		12		5		6		3		5		5				74	
	12) 仕入れ政策の見直し	14		13		10		2		6		2		1		2				50	
	13) 輸入品拡大	5		0		0		1		1		0		0		0				7	
	14) 単価の見直し	15		15		5		5		5		2		4		3				54	
	15) 与信の見直し	18		19		11		4		2		2		3		5				64	
	16) 販売管理費の見直し	12		8		12		4		3		0		3		4				46	
	17) 運搬コストの節約	22		11		9		3		4		0		4		4				57	
	18) 借入れの圧縮	5		5		0		0		0		1		0		0				11	
	19) キャッシュフローの改善	3		5		5		0		2		0		1		1				17	
	20) 設備の更新	7		5		2		1		1		1		1		2				20	
	21) 資産の売却	1		1		1		0		0		0		0		0				3	
	22) 電子機器の活用(IT)	11		10		4		2		4		0		0		2				33	
問9.	新型コロナウイルスについて																				
	(イ) 新型コロナウイルスの感染拡大への対応をおこないましたか																				
	1) 積極的におこなった	35	57.4%	21	36.8%	9	33.3%	7	46.7%	6	35.3%	2	33.3%	6	50.0%	5	41.7%			91	44.0%
	2) ある程度はおこなった	25	41.0%	35	61.4%	17	63.0%	7	46.7%	9	52.9%	3	50.0%	6	50.0%	7	58.3%			109	52.7%
	3) おこないたいが、できなかった	1	1.6%	1	1.8%	1	3.7%	1	6.7%	0	0.0%	0	0.0%	0	0.0%	0	0.0%			4	1.9%
	4) 何もおこなわなかった	0	0.0%	0	0.0%	0	0.0%	0	0.0%	2	11.8%	1	16.7%	0	0.0%	0	0.0%			3	1.4%
		61		57		27		15		17		6		12		12				207	
	(ロ) 対応をおこなった内容																				
	1) 勤務体制の変更(在宅勤務)	48	14.4%	36	13.1%	19	13.7%	8	11.9%	8	12.5%	2	11.1%	8	17.4%	6	10.9%			135	13.6%
	2) 勤務体制の変更(時差出勤)	45	13.5%	38	13.9%	14	10.1%	4	6.0%	4	6.3%	4	22.2%	3	6.5%	5	9.1%			117	11.7%
	3) 休業・操業短縮の実施	26	7.8%	29	10.6%	14	10.1%	4	6.0%	6	9.4%	0	0.0%	3	6.5%	1	1.8%			83	8.3%
	4) 社外行事への参加自粛	50	15.0%	40	14.6%	22	15.8%	12	17.9%	12	18.8%	3	16.7%	8	17.4%	11	20.0%			158	15.9%
	5) 社内イベントの中止や延期	43	12.9%	41	15.0%	22	15.8%	13	19.4%	11	17.2%	4	22.2%	10	21.7%	10	18.2%			154	15.5%
	6) 国内外出張の原則禁止	47	14.1%	36	13.1%	19	13.7%	11	16.4%	14	21.9%	4	22.2%	6	13.0%	8	14.5%			145	14.6%
	7) 車通勤の許可	31	9.3%	26	9.5%	15	10.8%	5	7.5%	2	3.1%	0	0.0%	0	0.0%	6	10.9%			85	8.5%
	8) Web会議の導入	40	12.0%	28	10.2%	14	10.1%	9	13.4%	7	10.9%	1	5.6%	8	17.4%	7	12.7%			114	11.4%
	9) その他	3	0.9%	0	0.0%	0	0.0%	1	1.5%	0	0.0%	0	0.0%	0	0.0%	1	1.8%			5	0.5%
		333		274		139		67		64		18		46		55				996	

全地区経営アンケート調査集計表
(調査対象期間 令和2年4月～6月)

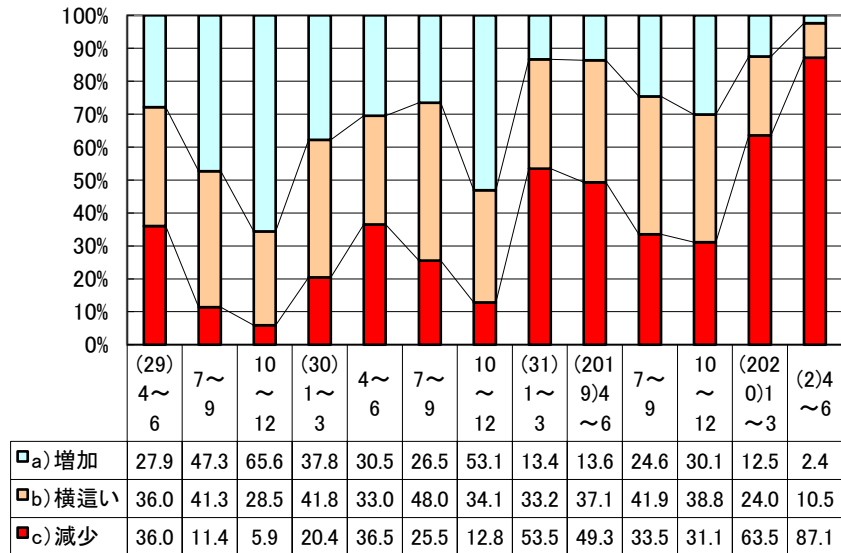
商社を除く

		a)東京		b)大阪		c)名古屋		d)九州		e)中国		f)北陸		g)東北		h)四国		全地区		
問9.	新型コロナウイルスについて																			
	(ハ) 休業・操業短縮の実施期間																			
	1)なし	22	39.3%	18	34.6%	8	36.4%	9	69.2%	6	42.9%	3	60.0%	3	30.0%	8	88.9%	77	42.3%	
	2)半日以下	0	0.0%	1	1.9%	0	0.0%	0	0.0%	1	7.1%	0	0.0%	0	0.0%	0	0.0%	2	1.1%	
	3)1日から2日	10	17.9%	5	9.6%	0	0.0%	2	15.4%	1	7.1%	0	0.0%	3	30.0%	0	0.0%	21	11.5%	
	4)3日から4日	16	28.6%	19	36.5%	8	36.4%	0	0.0%	3	21.4%	1	20.0%	3	30.0%	1	10.0%	51	28.0%	
	5)10日前後	5	8.9%	8	15.4%	4	18.2%	2	15.4%	2	14.3%	1	20.0%	0	0.0%	1	10.0%	23	12.6%	
	6)約1週間	3	5.4%	1	1.9%	2	9.1%	0	0.0%	1	7.1%	0	0.0%	1	10.0%	0	0.0%	8	4.4%	
		56		52		22		13		14		5		10		10		182		

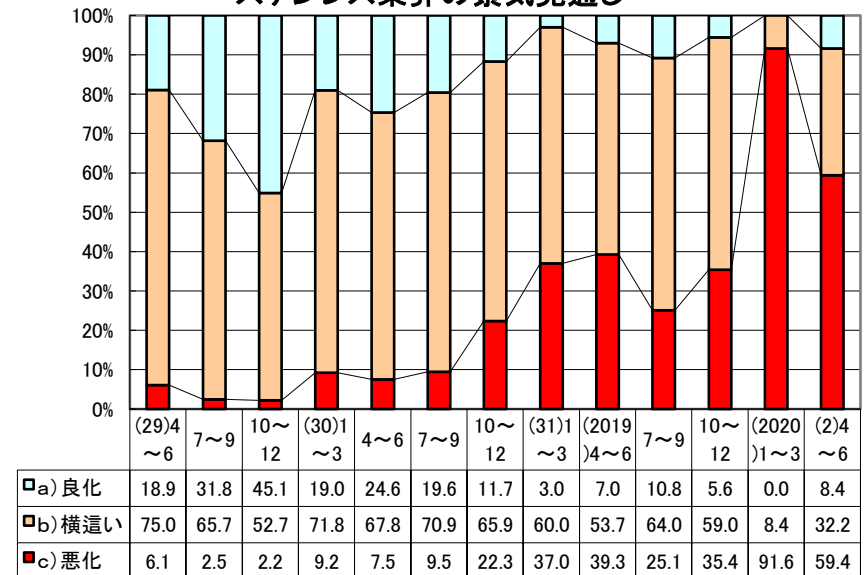
全国ステンレス流通協会連合会
事務局長 寺尾 政記

推移グラフ(C)

売上高



ステンレス業界の景気見通し



採算

