

全地区経営実態アンケート調査集計表

(調査対象期間 2019年4月～6月)

全国ステンレス流通協会連合会

全地区経営アンケート調査集計表
(調査対象期間 2019年4月～6月)

商社を除く

問1. 所属	地区		a)東京		b)大阪		c)名古屋		d)九州		e)中国		f)北陸		g)東北		h)四国		全地区	
	対象社数	回答社数	96	62	99	60	38	34	22	14	24	16	10	6	18	11	16	12	323	215
	回収率		64.6%		60.6%		89.5%		63.6%		66.7%		60.0%		61.1%		75.0%		66.6%	
問2.	4～6月の売上高(1～3月に比べて)																			
	a) 増加	8	12.9%	13	21.7%	4	12.1%	2	15.4%	0	0.0%	0	0.0%	1	9.1%	1	8.3%	29	13.6%	
	b) 横這い	27	43.5%	23	38.3%	10	30.3%	4	30.8%	6	37.5%	0	0.0%	5	45.5%	4	33.3%	79	37.1%	
	c) 減少	27	43.5%	24	40.0%	19	57.6%	7	53.8%	10	62.5%	6	100.0%	5	45.5%	7	58.3%	105	49.3%	
		62		60		33		13		16		6		11		12		213		
問3.	収益・採算																			
	(イ)4～6月は																			
	a) 黒字	38	61.3%	40	66.7%	24	70.6%	6	42.9%	10	62.5%	3	50.0%	4	36.4%	8	66.7%	133	61.9%	
	b) 収支トントン	16	25.8%	17	28.3%	6	17.6%	6	42.9%	4	25.0%	1	16.7%	3	27.3%	2	16.7%	55	25.6%	
	c) 赤字	8	12.9%	3	5.0%	4	11.8%	2	14.3%	2	12.5%	2	33.3%	4	36.4%	2	16.7%	27	12.6%	
		62		60		34		14		16		6		11		12		215		
	(ロ)1～3月と比べて																			
	a) 良化	6	9.7%	12	20.0%	4	11.8%	0	0.0%	1	6.3%	0	0.0%	1	9.1%	1	8.3%	25	11.6%	
	b) 横這い	27	43.5%	24	40.0%	15	44.1%	7	50.0%	10	62.5%	1	16.7%	5	45.5%	6	50.0%	95	44.2%	
	c) 悪化	29	46.8%	24	40.0%	15	44.1%	7	50.0%	5	31.3%	5	83.3%	5	45.5%	5	41.7%	95	44.2%	
		62		60		34		14		16		6		11		12		215		
問4.	在庫量(対在庫販売売上高)																			
	(イ)6月末在庫量(ヶ月)																			
	a) 1.0以下	6	10.3%	6	10.9%	6	19.4%	0	0.0%	1	7.1%	2	33.3%	4	40.0%	0	0.0%	25	12.8%	
	b) 1.1～1.5	12	20.7%	16	29.1%	10	32.3%	2	15.4%	2	14.3%	1	16.7%	2	20.0%	3	33.3%	48	24.5%	
	c) 1.6～2.0	6	10.3%	4	7.3%	5	16.1%	2	15.4%	2	14.3%	0	0.0%	0	0.0%	4	44.4%	23	11.7%	
	d) 2.1～2.5	11	19.0%	9	16.4%	2	6.5%	2	15.4%	3	21.4%	1	16.7%	2	20.0%	1	11.1%	31	15.8%	
	e) 2.6～3.0	9	15.5%	6	10.9%	4	12.9%	3	23.1%	2	14.3%	1	16.7%	2	20.0%	1	11.1%	28	14.3%	
	f) 3.1～3.5	8	13.8%	9	16.4%	2	6.5%	1	7.7%	2	14.3%	0	0.0%	0	0.0%	0	0.0%	22	11.2%	
	g) 3.6以上	6	10.3%	5	9.1%	2	6.5%	3	23.1%	2	14.3%	1	16.7%	0	0.0%	0	0.0%	19	9.7%	
		58		55		31		13		14		6		10		9		196		
	(ロ)6月末の在庫量は																			
	a) 多い	25	55.6%	10	25.0%	8	32.0%	3	30.0%	4	36.4%	3	50.0%	3	30.0%	2	20.0%	58	36.9%	
	b) 適量	19	42.2%	28	70.0%	17	68.0%	6	60.0%	6	54.5%	3	50.0%	7	70.0%	7	70.0%	93	59.2%	
	c) 少ない	1	2.2%	2	5.0%	0	0.0%	1	10.0%	1	9.1%	0	0.0%	0	0.0%	1	10.0%	6	3.8%	
		45		40		25		10		11		6		10		10		157		
	厚板																			
	a) 多い	9	31.0%	5	19.2%	2	11.1%	2	22.2%	4	50.0%	1	20.0%	2	33.3%	4	40.0%	29	26.1%	
	b) 適量	17	58.6%	18	69.2%	16	88.9%	4	44.4%	3	37.5%	4	80.0%	4	66.7%	6	60.0%	72	64.9%	
	c) 少ない	3	10.3%	3	11.5%	0	0.0%	3	33.3%	1	12.5%	0	0.0%	0	0.0%	0	0.0%	10	9.0%	
		29		26		18		9		8		5		6		10		111		
	棒鋼																			
	a) 多い	5	16.7%	4	11.8%	2	12.5%	0	0.0%	1	10.0%	1	100.0%	3	42.9%	0	0.0%	16	14.3%	
	b) 適量	21	70.0%	25	73.5%	11	68.8%	2	40.0%	8	80.0%	0	0.0%	4	57.1%	6	66.7%	77	68.8%	
	c) 少ない	4	13.3%	5	14.7%	3	18.8%	3	60.0%	1	10.0%	0	0.0%	0	0.0%	3	33.3%	19	17.0%	
		30		34		16		5		10		1		7		9		112		
	形鋼																			
	a) 多い	4	14.8%	5	17.9%	1	5.9%	1	16.7%	2	25.0%	1	50.0%	1	11.1%	1	11.1%	16	15.1%	
	b) 適量	18	66.7%	19	67.9%	14	82.4%	2	33.3%	5	62.5%	1	50.0%	6	66.7%	8	88.9%	73	68.9%	
	c) 少ない	5	18.5%	4	14.3%	2	11.8%	3	50.0%	1	12.5%	0	0.0%	2	22.2%	0	0.0%	17	16.0%	
		27		28		17		6		8		2		9		9		106		

全地区経営アンケート調査集計表
(調査対象期間 2019年4月～6月)

商社を除く

		a)東京		b)大阪		c)名古屋		d)九州		e)中国		f)北陸		g)東北		h)四国		全地区			
問4.	パイプ	a) 多い	11	34.4%	8	24.2%	2	11.8%	1	16.7%	2	20.0%	1	100.0%	1	12.5%	0	0.0%	26	22.6%	
		b) 適量	17	53.1%	18	54.5%	13	76.5%	2	33.3%	7	70.0%	0	0.0%	7	87.5%	6	75.0%	70	60.9%	
		c) 少ない	4	12.5%	7	21.2%	2	11.8%	3	50.0%	1	10.0%	0	0.0%	0	0.0%	2	25.0%	19	16.5%	
			32		33		17		6		10		1		8		8		115		
	線材	a) 多い	4	16.0%	1	4.3%	1	6.7%	0	0.0%	0	0.0%	1	100.0%	0	0.0%	1	12.5%	8	9.1%	
		b) 適量	18	72.0%	17	73.9%	12	80.0%	2	40.0%	6	100.0%	0	0.0%	5	100.0%	5	62.5%	65	73.9%	
		c) 少ない	3	12.0%	5	21.7%	2	13.3%	3	60.0%	0	0.0%	0	0.0%	0	0.0%	2	25.0%	15	17.0%	
		25		23		15		5		6		1		5		8		88			
問5.	これから3ヶ月間(9月)の見通し																				
	(イ) ステンレス業界の景気																				
		a) 良化	8	13.1%	5	8.3%	1	2.9%	0	0.0%	0	0.0%	0	0.0%	0	0.0%	1	8.3%	15	7.0%	
		b) 横這い	30	49.2%	36	60.0%	16	47.1%	9	64.3%	9	56.3%	3	50.0%	5	45.5%	7	58.3%	115	53.7%	
		c) 悪化	23	37.7%	19	31.7%	17	50.0%	5	35.7%	7	43.8%	3	50.0%	6	54.5%	4	33.3%	84	39.3%	
			61		60		34		14		16		6		11		12		214		
		(ロ) 業績(売上高、収益)現在と比べて																			
		a) 良化	10	16.1%	10	16.7%	1	2.9%	3	21.4%	0	0.0%	0	0.0%	2	18.2%	1	8.3%	27	12.6%	
		b) 横這い	35	56.5%	35	58.3%	19	55.9%	7	50.0%	13	81.3%	3	50.0%	5	45.5%	7	58.3%	124	57.7%	
		c) 悪化	17	27.4%	15	25.0%	14	41.2%	4	28.6%	3	18.8%	3	50.0%	4	36.4%	4	33.3%	64	29.8%	
		62		60		34		14		16		6		11		12		215			
問6.	取扱商品販売価格(1～3月に比べて)																				
	(イ) 薄板																				
		a) 上昇気味	3	6.0%	4	8.9%	4	13.8%	1	8.3%	0	0.0%	1	16.7%	0	0.0%	2	16.7%	15	8.5%	
		b) 変わらない	34	68.0%	34	75.6%	20	69.0%	8	66.7%	11	91.7%	3	50.0%	8	80.0%	7	58.3%	125	71.0%	
		c) 下降気味	13	26.0%	7	15.6%	5	17.2%	3	25.0%	1	8.3%	2	33.3%	2	20.0%	3	25.0%	36	20.5%	
			50		45		29		12		12		6		10		12		176		
		(ロ) 厚板																			
		a) 上昇気味	1	2.8%	2	5.7%	4	16.0%	1	8.3%	0	0.0%	1	16.7%	0	0.0%	2	16.7%	11	7.7%	
		b) 変わらない	28	77.8%	27	77.1%	19	76.0%	8	66.7%	6	75.0%	4	66.7%	7	87.5%	8	66.7%	107	75.4%	
		c) 下降気味	7	19.4%	6	17.1%	2	8.0%	3	25.0%	2	25.0%	1	16.7%	1	12.5%	2	16.7%	24	16.9%	
			36		35		25		12		8		6		8		12		142		
		(ハ) 棒鋼																			
		a) 上昇気味	1	2.6%	1	2.6%	1	4.3%	0	0.0%	1	11.1%	2	33.3%	1	12.5%	1	8.3%	8	5.4%	
		b) 変わらない	33	86.8%	31	81.6%	19	82.6%	10	76.9%	6	66.7%	3	50.0%	4	50.0%	9	75.0%	115	78.2%	
		c) 下降気味	4	10.5%	6	15.8%	3	13.0%	3	23.1%	2	22.2%	1	16.7%	3	37.5%	2	16.7%	24	16.3%	
			38		38		23		13		9		6		8		12		147		
		(ニ) 形鋼																			
	a) 上昇気味	2	5.4%	1	2.7%	1	4.2%	0	0.0%	1	11.1%	1	16.7%	1	10.0%	1	8.3%	8	5.4%		
	b) 変わらない	28	75.7%	28	75.7%	21	87.5%	9	75.0%	5	55.6%	3	50.0%	7	70.0%	9	75.0%	110	74.8%		
	c) 下降気味	7	18.9%	8	21.6%	2	8.3%	3	25.0%	3	33.3%	2	33.3%	2	20.0%	2	16.7%	29	19.7%		
		37		37		24		12		9		6		10		12		147			
	(ホ) パイプ																				
	a) 上昇気味	2	5.1%	3	7.5%	2	8.0%	0	0.0%	1	9.1%	1	16.7%	0	0.0%	2	16.7%	11	7.1%		
	b) 変わらない	26	66.7%	26	65.0%	21	84.0%	9	69.2%	8	72.7%	3	50.0%	7	70.0%	7	58.3%	107	68.6%		
	c) 下降気味	11	28.2%	11	27.5%	2	8.0%	4	30.8%	2	18.2%	2	33.3%	3	30.0%	3	25.0%	38	24.4%		
		39		40		25		13		11		6		10		12		156			

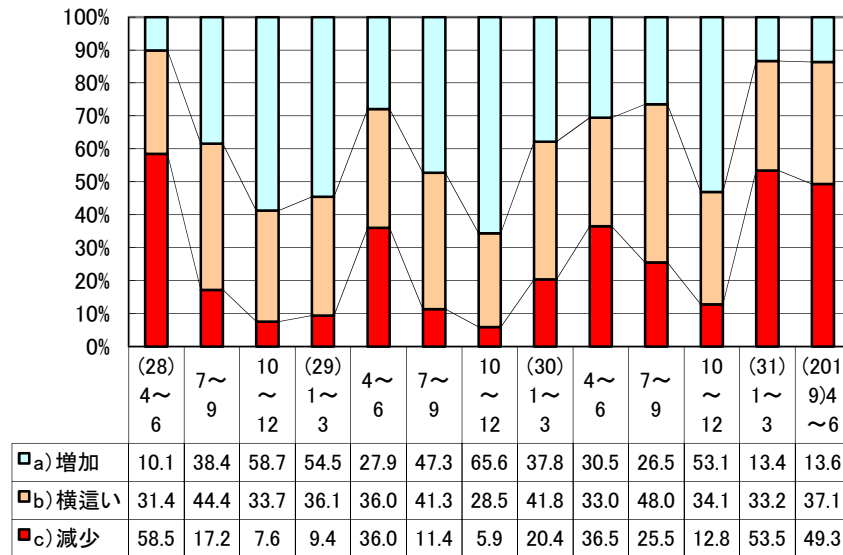
全地区経営アンケート調査集計表
(調査対象期間 2019年4月～6月)

商社を除く

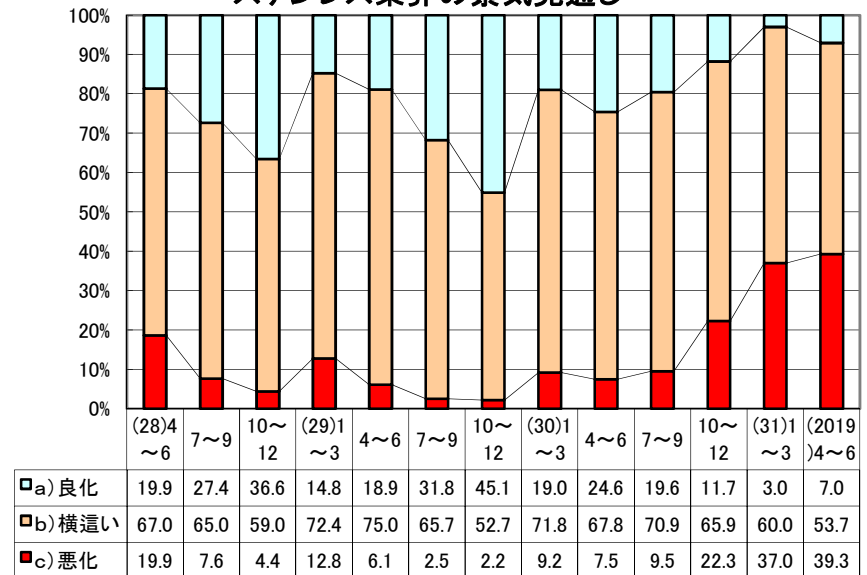
		a)東京		b)大阪		c)名古屋		d)九州		e)中国		f)北陸		g)東北		h)四国		全地区		
問6.	(へ) 線と線材																			
	a) 上昇気味	1	3.1%	1	3.2%	1	4.5%	0	0.0%	0	0.0%	0	0.0%	0	0.0%	0	0.0%	3	2.4%	
	b) 変わらない	27	84.4%	27	87.1%	20	90.9%	7	70.0%	4	80.0%	3	60.0%	5	71.4%	11	91.7%	104	83.9%	
	c) 下降気味	4	12.5%	3	9.7%	1	4.5%	3	30.0%	1	20.0%	2	40.0%	2	28.6%	1	8.3%	17	13.7%	
		32		31		22		10		5		5		7		12		124		
	(ト) 工賃																			
	a) 上昇気味	4	11.8%	6	17.1%	0	0.0%	0	0.0%	0	0.0%	0	0.0%	0	0.0%	3	25.0%	13	9.8%	
	b) 変わらない	30	88.2%	27	77.1%	22	95.7%	10	100.0%	6	75.0%	5	100.0%	5	83.3%	9	75.0%	114	85.7%	
	c) 下降気味	0	0.0%	2	5.7%	1	4.3%	0	0.0%	2	25.0%	0	0.0%	1	16.7%	0	0.0%	6	4.5%	
		34		35		23		10		8		5		6		12		133		
問7.	輸送費(運賃)対売上高比率(%)																			
	a) 0.2～1.0	13	22.0%	15	27.8%	7	23.3%	2	20.0%	3	21.4%	2	50.0%	4	40.0%	2	16.7%	48	24.9%	
	b) 1.1～2.0	19	32.2%	24	44.4%	17	56.7%	3	30.0%	6	42.9%	1	25.0%	3	30.0%	8	66.7%	81	42.0%	
	c) 2.1以上	27	45.8%	15	27.8%	6	20.0%	5	50.0%	5	35.7%	1	25.0%	3	30.0%	2	16.7%	64	33.2%	
	59		54		30		10		14		4		10		12		193			
問8.	収益向上に対し実行していること または実行予定(複数可)																			
	6) 新規取引先の開拓	39		33		22		6		3		2		5		7		117		
	5) 人材教育	30		32		17		7		3		4		3		6		102		
	1) 営業強化(人員増強)	27		31		15		6		4		3		2		4		92		
	11) 在庫管理の見直し	29		20		15		3		9		3		3		1		83		
	8) 付加価値商品の取組み	35		11		12		6		5		1		5		6		81		
	14) 単価の見直し	22		21		7		7		7		4		2		5		75		
	17) 運搬コストの節約	18		9		11		3		3		0		2		5		51		
	15) 与信の見直し	11		14		9		1		5		1		2		1		44		
	12) 仕入れ政策の見直し	13		15		4		3		3		0		3		2		43		
	2) 営業組織の見直し	10		14		9		1		3		1		0		0		38		
	3) 人材異動・担当変更	8		8		8		1		4		2		4		1		36		
	20) 設備の更新	7		14		5		1		4		0		1		3		35		
	16) 販売管理費の見直し	13		4		5		2		1		0		1		3		29		
	7) 新製品の販売	10		8		3		1		0		1		0		1		24		
	19) キャッシュフローの改善	4		7		7		0		0		0		0		0		18		
	22) 電子機器の活用(IT)	7		5		2		2		2		0		0		0		18		
	4) セールス・エンジニアリングの推進	6		2		3		2		0		0		0		2		15		
	18) 借入れの圧縮	2		4		0		1		1		0		0		0		8		
	13) 輸入品拡大	1		1		0		1		1		0		1		0		5		
	10) 海外進出	1		2		1		0		0		0		0		0		4		
	9) 事業統合	2		0		1		0		0		0		0		0		3		
23) 海外の拡大	1		0		0		0		0		0		0		0		1			
21) 資産の売却	0		0		0		0		0		0		0		0		0			

推移グラフ(C)

売上高



ステンレス業界の景気見通し



採算

