

全地区経営実態アンケート調査集計表

(調査対象期間 平成31年1月～3月)

全国ステンレス流通協会連合会

全地区経営アンケート調査集計表
(調査対象期間 平成31年1月～3月)

商社を除く

問1. 所属	地区		a)東京		b)大阪		c)名古屋		d)九州		e)中国		f)北陸		g)東北		h)四国		全地区		
	対象社数	回答社数	96	60	99	60	36	28	22	9	24	14	10	6	17	12	15	13	319	202	
	回収率		62.5%		60.6%		77.8%		40.9%		58.3%		60.0%		70.6%		86.7%		63.3%		
問2.	1～3月の売上高(10～12月に比べて)																				
	a) 増加		6	10.0%	11	18.3%	2	7.1%	2	22.2%	3	21.4%	1	16.7%	0	0.0%	2	15.4%	27	13.4%	
	b) 横這い		20	33.3%	21	35.0%	8	28.6%	2	22.2%	4	28.6%	4	66.7%	2	16.7%	6	46.2%	67	33.2%	
	c) 減少		34	56.7%	28	46.7%	18	64.3%	5	55.6%	7	50.0%	1	16.7%	10	83.3%	5	38.5%	108	53.5%	
			60		60		28		9		14		6		12		13		202		
問3.	収益・採算																				
	(イ)1～3月は																				
	a) 黒字		43	71.7%	48	80.0%	21	75.0%	7	77.8%	10	71.4%	3	50.0%	2	16.7%	9	69.2%	143	70.8%	
	b) 収支トントン		11	18.3%	12	20.0%	5	17.9%	2	22.2%	2	14.3%	3	50.0%	7	58.3%	4	30.8%	46	22.8%	
	c) 赤字		6	10.0%	0	0.0%	2	7.1%	0	0.0%	2	14.3%	0	0.0%	3	25.0%	0	0.0%	13	6.4%	
			60		60		28		9		14		6		12		13		202		
	(ロ)10～12月と比べて																				
	a) 良化		4	6.7%	6	10.0%	2	7.1%	3	33.3%	1	7.1%	0	0.0%	0	0.0%	1	7.7%	17	8.4%	
	b) 横這い		28	46.7%	32	53.3%	12	42.9%	1	11.1%	9	64.3%	3	50.0%	2	16.7%	8	61.5%	95	47.0%	
	c) 悪化		28	46.7%	22	36.7%	14	50.0%	5	55.6%	4	28.6%	3	50.0%	10	83.3%	4	30.8%	90	44.6%	
			60		60		28		9		14		6		12		13		202		
問4.	在庫量(対在庫販売売上高)																				
	(イ)3月末在庫量(ヶ月)																				
	a) 1.0以下		10	16.9%	4	7.7%	5	19.2%	0	0.0%	0	0.0%	2	33.3%	2	20.0%	1	10.0%	24	13.0%	
	b) 1.1～1.5		9	15.3%	15	28.8%	8	30.8%	1	12.5%	4	30.8%	1	16.7%	4	40.0%	2	20.0%	44	23.9%	
	c) 1.6～2.0		10	16.9%	6	11.5%	1	3.8%	2	25.0%	2	15.4%	2	33.3%	1	10.0%	5	50.0%	29	15.8%	
	d) 2.1～2.5		5	8.5%	7	13.5%	6	23.1%	2	25.0%	3	23.1%	0	0.0%	1	10.0%	1	10.0%	25	13.6%	
	e) 2.6～3.0		12	20.3%	7	13.5%	3	11.5%	1	12.5%	2	15.4%	1	16.7%	1	10.0%	0	0.0%	27	14.7%	
	f) 3.1～3.5		6	10.2%	3	5.8%	2	7.7%	1	12.5%	0	0.0%	0	0.0%	1	10.0%	1	10.0%	14	7.6%	
	g) 3.6以上		7	11.9%	10	19.2%	1	3.8%	1	12.5%	2	15.4%	0	0.0%	0	0.0%	0	0.0%	21	11.4%	
			59		52		26		8		13		6		10		10		184		
	(ロ)3月末の在庫量は																				
	薄板																				
	a) 多い		19	40.4%	16	39.0%	7	31.8%	3	42.9%	6	54.5%	2	33.3%	1	9.1%	1	10.0%	55	35.5%	
	b) 適量		26	55.3%	23	56.1%	13	59.1%	4	57.1%	3	27.3%	4	66.7%	8	72.7%	9	90.0%	90	58.1%	
	c) 少ない		2	4.3%	2	4.9%	2	9.1%	0	0.0%	2	18.2%	0	0.0%	2	18.2%	0	0.0%	10	6.5%	
			47		41		22		7		11		6		11		10		155		
	厚板																				
	a) 多い		5	15.6%	5	20.8%	0	0.0%	0	0.0%	3	37.5%	2	33.3%	0	0.0%	2	22.2%	17	15.5%	
	b) 適量		22	68.8%	18	75.0%	15	100.0%	6	100.0%	4	50.0%	3	50.0%	7	70.0%	7	77.8%	82	74.5%	
	c) 少ない		5	15.6%	1	4.2%	0	0.0%	0	0.0%	1	12.5%	1	16.7%	3	30.0%	0	0.0%	11	10.0%	
			32		24		15		6		8		6		10		9		110		
	棒鋼																				
	a) 多い		0	0.0%	4	13.3%	1	6.3%	0	0.0%	3	37.5%	0	0.0%	1	12.5%	0	0.0%	9	8.4%	
	b) 適量		22	78.6%	20	66.7%	12	75.0%	5	100.0%	4	50.0%	2	66.7%	5	62.5%	6	66.7%	76	71.0%	
	c) 少ない		6	21.4%	6	20.0%	3	18.8%	0	0.0%	1	12.5%	1	33.3%	2	25.0%	3	33.3%	22	20.6%	
			28		30		16		5		8		3		8		9		107		
	形鋼																				
	a) 多い		0	0.0%	2	8.0%	1	7.1%	0	0.0%	2	28.6%	0	0.0%	1	10.0%	3	30.0%	9	8.8%	
	b) 適量		20	74.1%	20	80.0%	12	85.7%	5	100.0%	5	71.4%	3	75.0%	8	80.0%	7	70.0%	80	78.4%	
	c) 少ない		7	25.9%	3	12.0%	1	7.1%	0	0.0%	0	0.0%	1	25.0%	1	10.0%	0	0.0%	13	12.7%	
			27		25		14		5		7		4		10		10		102		

全地区経営アンケート調査集計表
(調査対象期間 平成31年1月～3月)

商社を除く

		a)東京		b)大阪		c)名古屋		d)九州		e)中国		f)北陸		g)東北		h)四国		全地区				
問4.	パイプ	a) 多い	7	23.3%	5	15.6%	1	7.1%	0	0.0%	1	12.5%	0	0.0%	1	11.1%	0	0.0%	15	13.9%		
		b) 適量	19	63.3%	22	68.8%	12	85.7%	4	100.0%	7	87.5%	2	100.0%	8	88.9%	7	77.8%	81	75.0%		
		c) 少ない	4	13.3%	5	15.6%	1	7.1%	0	0.0%	0	0.0%	0	0.0%	0	0.0%	2	22.2%	12	11.1%		
			30		32		14		4		8		2		9		9		108			
	線材	a) 多い	1	4.3%	1	4.3%	0	0.0%	0	0.0%	1	20.0%	0	0.0%	0	0.0%	0	0.0%	0	0.0%	3	3.7%
		b) 適量	20	87.0%	19	82.6%	10	90.9%	3	100.0%	4	80.0%	2	100.0%	6	85.7%	7	87.5%	71	86.6%		
		c) 少ない	2	8.7%	3	13.0%	1	9.1%	0	0.0%	0	0.0%	0	0.0%	1	14.3%	1	12.5%	8	9.8%		
		23		23		11		3		5		2		7		8		82				
問5.	これから3ヶ月間(6月)の見通し																					
	(イ) ステンレス業界の景気																					
	a) 良化	3	5.0%	1	1.7%	0	0.0%	0	0.0%	1	7.1%	0	0.0%	1	8.3%	0	0.0%	6	3.0%			
	b) 横這い	40	66.7%	41	68.3%	10	38.5%	6	66.7%	6	42.9%	3	50.0%	4	33.3%	10	76.9%	120	60.0%			
	c) 悪化	17	28.3%	18	30.0%	16	61.5%	3	33.3%	7	50.0%	3	50.0%	7	58.3%	3	23.1%	74	37.0%			
		60		60		26		9		14		6		12		13		200				
	(ロ) 業績(売上高、収益)現在と比べて																					
	a) 良化	3	5.0%	3	5.0%	0	0.0%	1	11.1%	1	7.1%	0	0.0%	1	8.3%	0	0.0%	9	4.5%			
	b) 横這い	47	78.3%	40	66.7%	15	55.6%	7	77.8%	9	64.3%	4	66.7%	7	58.3%	9	69.2%	138	68.7%			
	c) 悪化	10	16.7%	17	28.3%	12	44.4%	1	11.1%	4	28.6%	2	33.3%	4	33.3%	4	30.8%	54	26.9%			
		60		60		27		9		14		6		12		13		201				
問6.	取扱商品販売価格(10～12月に比べて)																					
	(イ) 薄板																					
	a) 上昇気味	3	6.3%	5	10.6%	2	8.3%	1	12.5%	0	0.0%	1	16.7%	1	9.1%	2	16.7%	15	9.0%			
	b) 変わらない	20	41.7%	25	53.2%	13	54.2%	4	50.0%	5	50.0%	2	33.3%	7	63.6%	5	41.7%	81	48.8%			
	c) 下降気味	25	52.1%	17	36.2%	9	37.5%	3	37.5%	5	50.0%	3	50.0%	3	27.3%	5	41.7%	70	42.2%			
		48		47		24		8		10		6		11		12		166				
	(ロ) 厚板																					
	a) 上昇気味	2	5.6%	3	8.3%	2	9.1%	1	12.5%	0	0.0%	1	16.7%	1	9.1%	3	25.0%	13	9.4%			
	b) 変わらない	21	58.3%	27	75.0%	15	68.2%	4	50.0%	4	57.1%	2	33.3%	9	81.8%	5	41.7%	87	63.0%			
	c) 下降気味	13	36.1%	6	16.7%	5	22.7%	3	37.5%	3	42.9%	3	50.0%	1	9.1%	4	33.3%	38	27.5%			
		36		36		22		8		7		6		11		12		138				
	(ハ) 棒鋼																					
	a) 上昇気味	2	5.7%	1	2.4%	2	9.1%	0	0.0%	1	12.5%	2	33.3%	1	8.3%	2	15.4%	11	7.6%			
	b) 変わらない	29	82.9%	34	82.9%	19	86.4%	6	85.7%	6	75.0%	3	50.0%	9	75.0%	8	61.5%	114	79.2%			
	c) 下降気味	4	11.4%	6	14.6%	1	4.5%	1	14.3%	1	12.5%	1	16.7%	2	16.7%	3	23.1%	19	13.2%			
		35		41		22		7		8		6		12		13		144				
	(ニ) 形鋼																					
	a) 上昇気味	2	6.1%	0	0.0%	1	5.0%	0	0.0%	0	0.0%	1	16.7%	1	8.3%	0	0.0%	5	3.7%			
	b) 変わらない	21	63.6%	30	81.1%	17	85.0%	6	85.7%	7	87.5%	4	66.7%	9	75.0%	11	84.6%	105	77.2%			
	c) 下降気味	10	30.3%	7	18.9%	2	10.0%	1	14.3%	1	12.5%	1	16.7%	2	16.7%	2	15.4%	26	19.1%			
		33		37		20		7		8		6		12		13		136				
	(ホ) パイプ																					
	a) 上昇気味	6	16.7%	3	6.8%	3	15.0%	0	0.0%	1	10.0%	2	40.0%	1	8.3%	2	15.4%	18	12.2%			
	b) 変わらない	24	66.7%	36	81.8%	15	75.0%	7	87.5%	7	70.0%	2	40.0%	8	66.7%	10	76.9%	109	73.6%			
	c) 下降気味	6	16.7%	5	11.4%	2	10.0%	1	12.5%	2	20.0%	1	20.0%	3	25.0%	1	7.7%	21	14.2%			
		36		44		20		8		10		5		12		13		148				

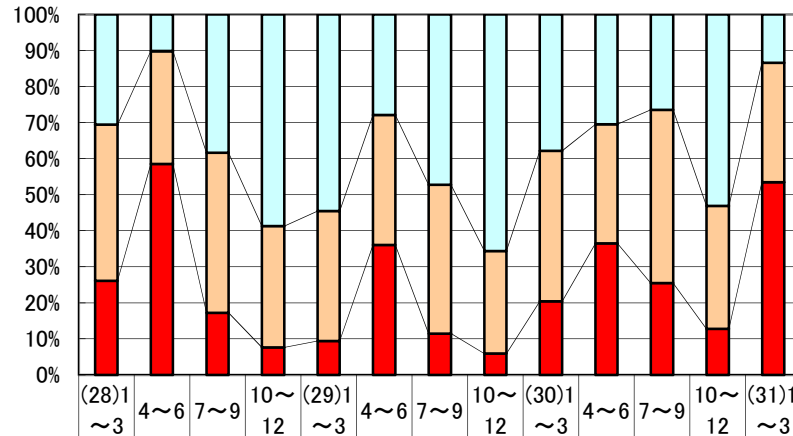
全地区経営アンケート調査集計表
(調査対象期間 平成31年1月～3月)

商社を除く

		a)東京		b)大阪		c)名古屋		d)九州		e)中国		f)北陸		g)東北		h)四国		全地区		
問6.	(へ) 線と線材																			
	a) 上昇気味	3	10.0%	0	0.0%	1	6.3%	0	0.0%	1	16.7%	0	0.0%	0	0.0%	1	7.7%	6	5.0%	
	b) 変わらない	22	73.3%	32	88.9%	14	87.5%	5	83.3%	5	83.3%	3	75.0%	9	90.0%	10	76.9%	100	82.6%	
	c) 下降気味	5	16.7%	4	11.1%	1	6.3%	1	16.7%	0	0.0%	1	25.0%	1	10.0%	2	15.4%	15	12.4%	
		30		36		16		6		6		4		10		13		121		
	(ト) 工賃																			
	a) 上昇気味	5	14.3%	4	10.8%	1	5.0%	1	20.0%	0	0.0%	0	0.0%	0	0.0%	1	10.0%	12	9.7%	
b) 変わらない	28	80.0%	31	83.8%	19	95.0%	4	80.0%	5	83.3%	3	100.0%	8	100.0%	9	90.0%	107	86.3%		
c) 下降気味	2	5.7%	2	5.4%	0	0.0%	0	0.0%	1	16.7%	0	0.0%	0	0.0%	0	0.0%	5	4.0%		
	35		37		20		5		6		3		8		10		124			
問7.	輸送費(運賃)対売上高比率(%)																			
	a) 0.2～1.0	15	26.8%	15	28.8%	6	27.3%	2	25.0%	2	15.4%	1	25.0%	1	14.3%	3	25.0%	45	25.9%	
	b) 1.1～2.0	18	32.1%	25	48.1%	11	50.0%	3	37.5%	8	61.5%	2	50.0%	5	71.4%	7	58.3%	79	45.4%	
	c) 2.1以上	23	41.1%	12	23.1%	5	22.7%	3	37.5%	3	23.1%	1	25.0%	1	14.3%	2	16.7%	50	28.7%	
	56		52		22		8		13		4		7		12		174			
問8.	収益向上に対し実行していること または実行予定(複数可)																			
	6) 新規取引先の開拓	37		35		20		4		7		4		3		8		118		
	5) 人材教育	24		34		15		5		6		3		5		8		100		
	1) 営業強化(人員増強)	29		36		11		2		7		3		5		4		97		
	11) 在庫管理の見直し	26		21		12		5		6		4		4		8		86		
	8) 付加価値商品の取組み	31		13		8		3		4		1		4		7		71		
	14) 単価の見直し	19		16		10		4		5		3		2		3		62		
	3) 人材異動・担当変更	13		14		7		3		4		1		4		0		46		
	17) 運搬コストの節約	15		9		6		3		2		0		5		5		45		
	2) 営業組織の見直し	11		12		6		3		6		1		2		0		41		
	20) 設備の更新	8		17		2		1		3		1		2		4		38		
	12) 仕入れ政策の見直し	9		10		4		0		3		1		2		3		32		
	15) 与信の見直し	8		12		2		0		2		1		3		2		30		
	7) 新製品の販売	13		10		1		1		2		0		1		0		28		
	22) 電子機器の活用(IT)	9		10		4		1		1		0		0		2		27		
	16) 販売管理費の見直し	8		8		4		1		0		1		2		2		26		
	4) セールス・エンジニアリングの推進	5		7		2		1		1		0		0		1		17		
	19) キャッシュフローの改善	4		4		3		0		0		0		0		0		11		
	18) 借入れの圧縮	4		2		3		0		0		0		0		1		10		
	9) 事業統合	2		2		1		0		1		1		1		1		9		
	13) 輸入品拡大	1		3		0		0		0		0		0		0		4		
	10) 海外進出	1		2		0		0		0		0		0		0		3		
	21) 資産の売却	0		1		0		0		0		0		0		0		1		
23) 営業所移転(人員増強対応)	0		1		0		0		0		0		0		0		1			

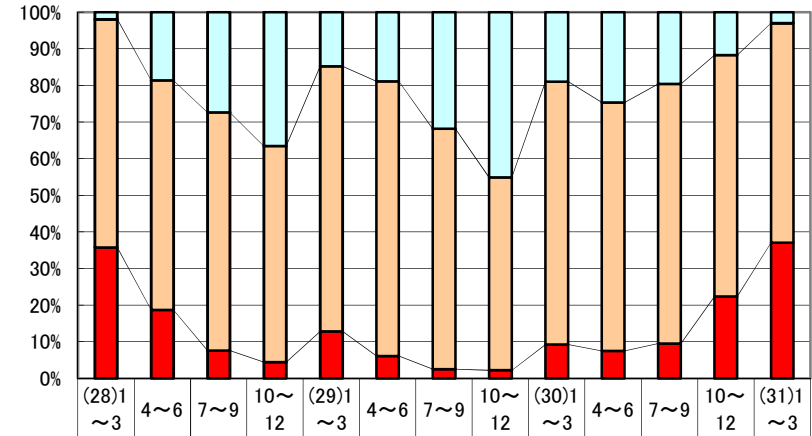
推移グラフ(C)

売上高



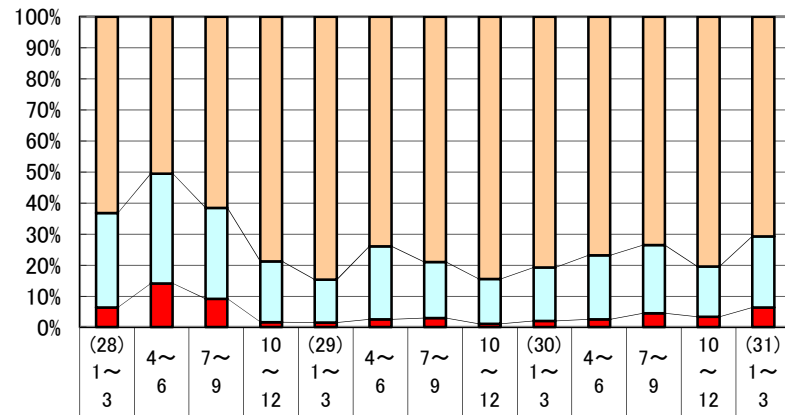
□a) 増加	30.5	10.1	38.4	58.7	54.5	27.9	47.3	65.6	37.8	30.5	26.5	53.1	13.4
□b) 横這い	43.3	31.4	44.4	33.7	36.1	36.0	41.3	28.5	41.8	33.0	48.0	34.1	33.2
■c) 減少	26.1	58.5	17.2	7.6	9.4	36.0	11.4	5.9	20.4	36.5	25.5	12.8	53.5

ステンレス業界の景気見通し



□a) 良化	1.9	19.9	27.4	36.6	14.8	18.9	31.8	45.1	19.0	24.6	19.6	11.7	3.0
□b) 横這い	62.3	67.0	65.0	59.0	72.4	75.0	65.7	52.7	71.8	67.8	70.9	65.9	60.0
■c) 悪化	35.7	19.9	7.6	4.4	12.8	6.1	2.5	2.2	9.2	7.5	9.5	22.3	37.0

採算



□a) 黒字	63.2	50.5	61.6	78.8	84.7	74.0	79.0	87.0	80.8	76.8	73.5	80.4	70.8
□b) 収支トントン	30.4	35.4	29.3	19.6	13.8	23.5	18.0	14.9	17.2	20.7	22.0	16.2	22.8
■c) 赤字	6.4	14.1	9.1	1.6	1.5	2.5	3.0	1.1	2.0	2.5	4.5	3.4	6.4