

## ANS会ステンレス鋼板調査票(まとめ)

ANS

平成31年2月

自販用在庫量と販売量

H31.3.27

(単位:トン)

| 鋼種        | 品種  | 前月末在庫         | 当月販売量         | 当月末在庫    |               |            |               |              |            | 在庫増減          |           |
|-----------|-----|---------------|---------------|----------|---------------|------------|---------------|--------------|------------|---------------|-----------|
|           |     |               |               | 東北・北海道   | 関東・新潟         | 中部・北陸      | 関西・四国         | 中国           | 九州         |               | 合計        |
| Ni系       | 熱延品 | 26,439        | 8,964         | 0        | 11,311        | 518        | 9,356         | 4,511        | 771        | 26,467        | 28        |
|           | 冷延品 | 5,850         | 4,633         | 0        | 2,272         | 206        | 2,718         | 722          | 25         | 5,943         | 93        |
|           | 小計  | 32,289        | 13,597        | 0        | 13,583        | 725        | 12,074        | 5,233        | 796        | 32,411        | 122       |
| Cr系       | 熱延品 | 571           | 0             | 0        | 85            | 0          | 476           | 2            | 0          | 563           | ▲ 8       |
|           | 冷延品 | 197           | 0             | 0        | 10            | 0          | 74            | 61           | 0          | 145           | ▲ 52      |
|           | 小計  | 768           | 0             | 0        | 95            | 0          | 550           | 63           | 0          | 708           | ▲ 60      |
| Mn系       | 熱延品 | 0             | 0             | 0        | 0             | 0          | 0             | 0            | 0          | 0             | 0         |
|           | 冷延品 | 0             | 0             | 0        | 0             | 0          | 0             | 0            | 0          | 0             | 0         |
|           | 小計  | 0             | 0             | 0        | 0             | 0          | 0             | 0            | 0          | 0             | 0         |
| <b>合計</b> |     | <b>33,057</b> | <b>13,597</b> | <b>0</b> | <b>13,678</b> | <b>725</b> | <b>12,624</b> | <b>5,296</b> | <b>796</b> | <b>33,119</b> | <b>62</b> |

### 報告条件

- ① 月末在庫は自社在庫のみを報告する。
- ② 自社工場以外、中継倉庫、外注先の自社在庫を含む
- ③ HCSは板形状になったもの。Hcoilは熱延コイル。  
JSCA統計を出しているANS会社は、HcoilはJSCAで報告。
- ④ 冷延品は厚板シャリング二付随するものを指し、JSCA・流通統計と重複しない。
- ⑤ Ni系とは、オーステナイト系ステンレス鋼(300系)二相系、析出硬化系を含む。
- ⑥ Cr系とはフェライト系及びマルテンサイト系鋼(400系)
- ⑦ Mn系とはオーステナイト系ステンレス鋼の内Ni6%未満3%以上(200系)

# ANS会ステンレス鋼板調査表

【平成31年2月末現在】

## (1) 材料在庫調査

(単位：トン)

|       |         | 熱延品    |       |       |        | 冷延品   | 合計     | 報告条件   |
|-------|---------|--------|-------|-------|--------|-------|--------|--|
|       |         | 4Hi    | HCS   | HCoil | 当月末    |       |        |  |
| Ni系   | SUS304系 | 13,676 | 4,749 | 1,001 | 19,426 | 5,195 | 24,622 | ①当月末在庫は自社在庫のみを報告する。<br>②自社工場以外、中継倉庫、外注先の自社在庫を含む<br>③HCSは板形状になったもの。Hcoilは熱延コイル。<br>JSCA統計を出しているANS会社は、HcoilはJSCAで報告。<br>④冷延品は厚板シャリングに付随するものを指し、JSCA・流通統計と重複しない。<br>⑤Ni系とはオーステナイト系ステンレス鋼（300系）二相系、析出硬化系を含む。<br>⑥Cr系とはフェライト系及びマルテンサイト系ステンレス鋼（400系）。<br>⑦Mn系とはオーステナイト系ステンレス鋼の内Ni6%未満Mn3%以上（200系） |
|       | SUS316系 | 4,186  | 1,264 | 0     | 5,450  | 571   | 6,021  |  |
|       | その他     | 789    | 802   | 0     | 1,591  | 177   | 1,768  |  |
|       | 計       | 18,651 | 6,815 | 1,001 | 26,467 | 5,943 | 32,411 |  |
| Cr系   |         | 396    | 141   | 26    | 563    | 145   | 708    |  |
| Mn系   |         | 0      | 0     | 0     | 0      | 0     | 0      |  |
| 母材合計  |         | 19,047 | 6,956 | 1,027 | 27,030 | 6,088 | 33,119 |  |
| 残材・端板 |         |        |       |       | 6,519  | 412   | 6,931  |  |
| 材料合計  |         |        |       |       | 33,549 | 6,500 | 40,049 |  |

|             |      |      |      |
|-------------|------|------|------|
| 在庫比率（単位：ヶ月） | 3.74 | 1.40 | 2.95 |
|-------------|------|------|------|

## (2) 販売実態調査

(単位：トン)

|                | 熱延品   | 冷延品   | 合計     | 報告条件   |
|----------------|-------|-------|--------|--|
| ①プラズマ製品（含むレーザ） | 4,241 | 384   | 4,625  | ①プラズマ製品（含むレーザ）は製品重量のみ記入、最小原板の70%換算でも可といたします。 |
| ②シャリング製品       | 2,417 | 898   | 3,315  |  |
| ③原板のまま（含む定尺）   | 2,306 | 3,351 | 5,657  | ②原板のままとは未加工で販売したもの。                          |
| 合計             | 8,964 | 4,633 | 13,597 |  |

|          |       |         |
|----------|-------|---------|
| スクラップ発生量 | 1,327 | (単位：トン) |
|----------|-------|---------|

|          |   |
|----------|---|
| ①調査の目的   | 全国のステンレス厚板シャリング業界の経営安定に寄与し、内外に広く公表できる統計資料にすることを目的とする。                                       |
| ②個企業情報機密 | 公表するものは集計表のみとし、個企業情報は機密扱いとする。   |
| ③提出期日    | 毎月15日までに事務局へ電子メールで報告、毎月20日に電子メールで配信する。<br>メールアドレス：tsda2000@sweet.ocn.ne.jp Fax:03-5687-8551 |

全国ステンレス厚板シャリング工業会

調査表No.

全国

# ANS会ステンレス鋼板調査表

【平成31年2月末現在】

## (1) 材料在庫調査

(単位：トン)

|       |         | 熱延品   |       |       |        | 冷延品   | 合計     | 報告条件   |
|-------|---------|-------|-------|-------|--------|-------|--------|--|
|       |         | 4Hi   | HCS   | HCoil | 当月末    |       |        |  |
| Ni系   | SUS304系 | 6,435 | 1,616 | 452   | 8,503  | 2,084 | 10,587 | ①当月末在庫は自社在庫のみを報告する。<br>②自社工場以外、中継倉庫、外注先の自社在庫を含む<br>③HCSは板形状になったもの。Hcoilは熱延コイル。<br>JSCA統計を出しているANS会社は、HcoilはJSCAで報告。<br>④冷延品は厚板シャリングに付随するものを指し、JSCA・流通統計と重複しない。<br>⑤Ni系とはオーステナイト系ステンレス鋼（300系）二相系、析出硬化系を含む。<br>⑥Cr系とはフェライト系及びマルテンサイト系ステンレス鋼（400系）。<br>⑦Mn系とはオーステナイト系ステンレス鋼の内Ni6%未満Mn3%以上（200系） |
|       | SUS316系 | 1,765 | 527   | 0     | 2,292  | 186   | 2,478  |  |
|       | その他     | 416   | 100   | 0     | 516    | 2     | 518    |  |
|       | 計       | 8,616 | 2,243 | 452   | 11,311 | 2,272 | 13,583 |  |
| Cr系   |         | 71    | 14    | 0     | 85     | 10    | 95     |  |
| Mn系   |         | 0     | 0     | 0     | 0      | 0     | 0      |  |
| 母材合計  |         | 8,687 | 2,257 | 452   | 11,396 | 2,282 | 13,678 |  |
| 残材・端板 |         |       |       |       | 2,932  | 146   | 3,078  |  |
| 材料合計  |         |       |       |       | 14,328 | 2,428 | 16,756 |  |

|             |      |      |      |
|-------------|------|------|------|
| 在庫比率（単位：ヶ月） | 4.29 | 0.95 | 2.84 |
|-------------|------|------|------|

## (2) 販売実態調査

(単位：トン)

|                | 熱延品   | 冷延品   | 合計    | 報告条件   |
|----------------|-------|-------|-------|--|
| ①プラズマ製品（含むレーザ） | 1,762 | 153   | 1,915 | ①プラズマ製品（含むレーザ）は製品重量のみ記入、最小原板の70%換算でも可といたします。 |
| ②シャリング製品       | 703   | 216   | 919   |  |
| ③原板のまま（含む定尺）   | 873   | 2,186 | 3,059 |  |
| 合計             | 3,338 | 2,555 | 5,893 | ②原板のままとは未加工で販売したもの。                          |

|          |     |         |
|----------|-----|---------|
| スクラップ発生量 | 495 | (単位：トン) |
|----------|-----|---------|

|          |   |
|----------|---|
| ①調査の目的   | 全国のステンレス厚板シャリング業界の経営安定に寄与し、内外に広く公表できる統計資料にすることを目的とする。                                       |
| ②個企業情報機密 | 公表するものは集計表のみとし、個企業情報は機密扱いとする。   |
| ③提出期日    | 毎月15日までに事務局へ電子メールで報告、毎月20日に電子メールで配信する。<br>メールアドレス：tsda2000@sweet.ocn.ne.jp Fax:03-5687-8551 |

全国ステンレス厚板シャリング工業会

調査表No.

関東

# ANS会ステンレス鋼板調査表

【平成31年2月末現在】

## (1) 材料在庫調査

(単位：トン)

|       |         | 熱延品 |     |       |       | 冷延品 | 合計    | 報告条件   |
|-------|---------|-----|-----|-------|-------|-----|-------|--|
|       |         | 4Hi | HCS | HCoil | 当月末   |     |       |  |
| Ni系   | SUS304系 | 162 | 296 | 0     | 458   | 206 | 665   | ①当月末在庫は自社在庫のみを報告する。<br>②自社工場以外、中継倉庫、外注先の自社在庫を含む<br>③HCSは板形状になったもの。Hcoilは熱延コイル。<br>JSCA統計を出しているANS会社は、HcoilはJSCAで報告。<br>④冷延品は厚板シャリングに付随するものを指し、JSCA・流通統計と重複しない。<br>⑤Ni系とはオーステナイト系ステンレス鋼（300系）二相系、析出硬化系を含む。<br>⑥Cr系とはフェライト系及びマルテンサイト系ステンレス鋼（400系）。<br>⑦Mn系とはオーステナイト系ステンレス鋼の内Ni6%未満Mn3%以上（200系） |
|       | SUS316系 | 39  | 1   | 0     | 40    | 0   | 40    |  |
|       | その他     | 10  | 10  | 0     | 20    | 0   | 20    |  |
|       | 計       | 211 | 307 | 0     | 518   | 206 | 725   |  |
| Cr系   |         | 0   | 0   | 0     | 0     | 0   |       |  |
| Mn系   |         | 0   | 0   | 0     | 0     | 0   |       |  |
| 母材合計  |         | 211 | 307 | 0     | 518   | 206 | 725   |  |
| 残材・端板 |         |     |     |       | 485   | 7   | 492   |  |
| 材料合計  |         |     |     |       | 1,004 | 214 | 1,217 |  |

|             |      |      |      |
|-------------|------|------|------|
| 在庫比率（単位：ヶ月） | 1.63 | 2.84 | 1.76 |
|-------------|------|------|------|

## (2) 販売実態調査

(単位：トン)

|                | 熱延品 | 冷延品 | 合計  | 報告条件   |
|----------------|-----|-----|-----|--|
| ①プラズマ製品（含むレーザ） | 194 | 21  | 215 | ①プラズマ製品（含むレーザ）は製品重量のみ記入、最小原板の70%換算でも可といたします。 |
| ②シャリング製品       | 214 | 28  | 242 |  |
| ③原板のまま（含む定尺）   | 208 | 26  | 234 | ②原板のままとは未加工で販売したもの。                          |
| 合計             | 615 | 75  | 691 |  |

|          |    |         |
|----------|----|---------|
| スクラップ発生量 | 54 | (単位：トン) |
|----------|----|---------|

|          |   |
|----------|---|
| ①調査の目的   | 全国のステンレス厚板シャリング業界の経営安定に寄与し、内外に広く公表できる統計資料にすることを目的とする。                                       |
| ②個企業情報機密 | 公表するものは集計表のみとし、個企業情報は機密扱いとする。   |
| ③提出期日    | 毎月15日までに事務局へ電子メールで報告、毎月20日に電子メールで配信する。<br>メールアドレス：tsda2000@sweet.ocn.ne.jp Fax:03-5687-8551 |

全国ステンレス厚板シャリング工業会

調査表No.

名古屋

# ANS会ステンレス鋼板調査表

【平成31年2月末現在】

## (1) 材料在庫調査

(単位：トン)

|       |         | 熱延品   |       |       | 冷延品    | 合計    | 報告条件   |        |
|-------|---------|-------|-------|-------|--------|-------|--|--------|
|       |         | 4Hi   | HCS   | HCoil |        |       |  |        |
| Ni系   | SUS304系 | 4,372 | 1,515 | 549   | 6,436  | 2,187 | ①当月末在庫は自社在庫のみを報告する。<br>②自社工場以外、中継倉庫、外注先の自社在庫を含む<br>③HCSは板形状になったもの。Hcoilは熱延コイル。<br>JSCA統計を出しているANS会社は、HcoilはJSCAで報告。<br>④冷延品は厚板シャリングに付随するものを指し、JSCA・流通統計と重複しない。<br>⑤Ni系とはオーステナイト系ステンレス鋼（300系）二相系、析出硬化系を含む。<br>⑥Cr系とはフェライト系及びマルテンサイト系ステンレス鋼（400系）。<br>⑦Mn系とはオーステナイト系ステンレス鋼の内Ni6%未満Mn3%以上（200系） |        |
|       | SUS316系 | 1,554 | 429   | 0     | 1,983  | 356   |  |        |
|       | その他     | 281   | 656   | 0     | 937    | 175   |  |        |
|       | 計       | 6,207 | 2,600 | 549   | 9,356  | 2,718 |  | 12,074 |
| Cr系   |         | 325   | 125   | 26    | 476    | 74    |  | 550    |
| Mn系   |         | 0     | 0     | 0     | 0      | 0     |  | 0      |
| 母材合計  |         | 6,532 | 2,725 | 575   | 9,832  | 2,792 |  | 12,624 |
| 残材・端板 |         |       |       |       | 2,511  | 228   | 2,739  |        |
| 材料合計  |         |       |       |       | 12,343 | 3,020 | 15,363   |        |

|             |      |      |      |
|-------------|------|------|------|
| 在庫比率（単位：ヶ月） | 3.25 | 1.78 | 2.80 |
|-------------|------|------|------|

## (2) 販売実態調査

(単位：トン)

|                | 熱延品   | 冷延品   | 合計    | 報告条件  |
|----------------|-------|-------|-------|---|
| ①プラズマ製品（含むレーザ） | 1,523 | 150   | 1,673 | ①プラズマ製品（含むレーザ）は製品重量のみ記入、最小原板の70%換算でも可といたします。<br>②原板のままとは未加工で販売したもの。 |
| ②シャリング製品       | 1,253 | 593   | 1,846 |   |
| ③原板のまま（含む定尺）   | 1,018 | 958   | 1,976 |   |
| 合計             | 3,794 | 1,701 | 5,495 |   |

|          |     |         |
|----------|-----|---------|
| スクラップ発生量 | 507 | (単位：トン) |
|----------|-----|---------|

|          |   |
|----------|---|
| ①調査の目的   | 全国のステンレス厚板シャリング業界の経営安定に寄与し、内外に広く公表できる統計資料にすることを目的とする。                                       |
| ②個企業情報機密 | 公表するものは集計表のみとし、個企業情報は機密扱いとする。   |
| ③提出期日    | 毎月15日までに事務局へ電子メールで報告、毎月20日に電子メールで配信する。<br>メールアドレス：tsda2000@sweet.ocn.ne.jp Fax:03-5687-8551 |

全国ステンレス厚板シャリング工業会

調査表No.

関西

# ANS会ステンレス鋼板調査表

【平成31年2月末現在】

## (1) 材料在庫調査

(単位：トン)

|       |         | 熱延品   |       |       | 冷延品   | 合計  | 報告条件   |
|-------|---------|-------|-------|-------|-------|-----|--|
|       |         | 4Hi   | HCS   | HCoil |       |     |  |
| Ni系   | SUS304系 | 2,201 | 1,232 | 0     | 3,433 | 693 | ①当月末在庫は自社在庫のみを報告する。<br>②自社工場以外、中継倉庫、外注先の自社在庫を含む<br>③HCSは板形状になったもの。Hcoilは熱延コイル。<br>JSCA統計を出しているANS会社は、HcoilはJSCAで報告。<br>④冷延品は厚板シャリングに付随するものを指し、JSCA・流通統計と重複しない。<br>⑤Ni系とはオーステナイト系ステンレス鋼（300系）二相系、析出硬化系を含む。<br>⑥Cr系とはフェライト系及びマルテンサイト系ステンレス鋼（400系）。<br>⑦Mn系とはオーステナイト系ステンレス鋼の内Ni6%未満Mn3%以上（200系） |
|       | SUS316系 | 713   | 287   | 0     | 1,000 | 29  |  |
|       | その他     | 42    | 36    | 0     | 78    | 0   |  |
|       | 計       | 2,956 | 1,555 | 0     | 4,511 | 722 |  |
| Cr系   |         | 0     | 2     | 0     | 2     | 61  |  |
| Mn系   |         | 0     | 0     | 0     | 0     | 0   |  |
| 母材合計  |         | 2,956 | 1,557 | 0     | 4,513 | 783 |  |
| 残材・端板 |         |       |       |       | 352   | 10  |  |
| 材料合計  |         |       |       |       | 4,865 | 793 |  |

|             |      |      |      |
|-------------|------|------|------|
| 在庫比率（単位：ヶ月） | 5.10 | 2.72 | 4.54 |
|-------------|------|------|------|

## (2) 販売実態調査

(単位：トン)

|                | 熱延品 | 冷延品 | 合計    | 報告条件   |
|----------------|-----|-----|-------|--|
| ①プラズマ製品（含むレーザ） | 606 | 55  | 661   | ①プラズマ製品（含むレーザ）は製品重量のみ記入、最小原板の70%換算でも可といたします。 |
| ②シャリング製品       | 175 | 56  | 231   |  |
| ③原板のまま（含む定尺）   | 172 | 181 | 353   |  |
| 合計             | 953 | 292 | 1,245 | ②原板のままとは未加工で販売したもの。                          |

|          |     |         |
|----------|-----|---------|
| スクラップ発生量 | 112 | (単位：トン) |
|----------|-----|---------|

|          |   |
|----------|---|
| ①調査の目的   | 全国のステンレス厚板シャリング業界の経営安定に寄与し、内外に広く公表できる統計資料にすることを目的とする。                                       |
| ②個企業情報機密 | 公表するものは集計表のみとし、個企業情報は機密扱いとする。   |
| ③提出期日    | 毎月15日までに事務局へ電子メールで報告、毎月20日に電子メールで配信する。<br>メールアドレス：tsda2000@sweet.ocn.ne.jp Fax:03-5687-8551 |

全国ステンレス厚板シャリング工業会

調査表No.

中国

# ANS会ステンレス鋼板調査表

【平成31年2月末現在】

## (1) 材料在庫調査

(単位：トン)

|       |         | 熱延品 |     |       |       | 冷延品 | 合計    | 報告条件   |
|-------|---------|-----|-----|-------|-------|-----|-------|--|
|       |         | 4Hi | HCS | HCoil | 当月末   |     |       |  |
| Ni系   | SUS304系 | 506 | 90  | 0     | 596   | 25  | 621   | ①当月末在庫は自社在庫のみを報告する。<br>②自社工場以外、中継倉庫、外注先の自社在庫を含む<br>③HCSは板形状になったもの。Hcoilは熱延コイル。<br>JSCA統計を出しているANS会社は、HcoilはJSCAで報告。<br>④冷延品は厚板シャリングに付随するものを指し、JSCA・流通統計と重複しない。<br>⑤Ni系とはオーステナイト系ステンレス鋼（300系）二相系、析出硬化系を含む。<br>⑥Cr系とはフェライト系及びマルテンサイト系ステンレス鋼（400系）。<br>⑦Mn系とはオーステナイト系ステンレス鋼の内Ni6%未満Mn3%以上（200系） |
|       | SUS316系 | 115 | 20  | 0     | 135   | 0   | 135   |  |
|       | その他     | 40  | 0   | 0     | 40    | 0   | 40    |  |
|       | 計       | 661 | 110 | 0     | 771   | 25  | 796   |  |
| Cr系   |         | 0   | 0   | 0     | 0     | 0   |       |  |
| Mn系   |         | 0   | 0   | 0     | 0     | 0   |       |  |
| 母材合計  |         | 661 | 110 | 0     | 771   | 25  | 796   |  |
| 残材・端板 |         |     |     |       | 238   | 21  | 259   |  |
| 材料合計  |         |     |     |       | 1,010 | 46  | 1,055 |  |

|             |      |      |      |
|-------------|------|------|------|
| 在庫比率（単位：ヶ月） | 3.84 | 4.57 | 3.86 |
|-------------|------|------|------|

## (2) 販売実態調査

(単位：トン)

|                | 熱延品 | 冷延品 | 合計  | 報告条件  |
|----------------|-----|-----|-----|---|
| ①プラズマ製品（含むレーザ） | 156 | 5   | 161 | ①プラズマ製品（含むレーザ）は製品重量のみ記入、<br>最小原板の70%換算でも可といたします。<br>②原板のままとは未加工で販売したもの。 |
| ②シャリング製品       | 72  | 5   | 77  |   |
| ③原板のまま（含む定尺）   | 36  | 0   | 36  |   |
| 合計             | 263 | 10  | 273 |   |

|          |     |         |
|----------|-----|---------|
| スクラップ発生量 | 159 | (単位：トン) |
|----------|-----|---------|

|          |   |
|----------|---|
| ①調査の目的   | 全国のステンレス厚板シャリング業界の経営安定に寄与し、内外に広く公表できる統計資料にすることを目的とする。                                       |
| ②個企業情報機密 | 公表するものは集計表のみとし、個企業情報は機密扱いとする。   |
| ③提出期日    | 毎月15日までに事務局へ電子メールで報告、毎月20日に電子メールで配信する。<br>メールアドレス：tsda2000@sweet.ocn.ne.jp Fax:03-5687-8551 |

全国ステンレス厚板シャリング工業会

調査表No.

九州

平成31年2月度

ANS会ステンレス鋼板調査・合計表1（在庫・熱延・生産）

月/トン

| 在庫・熱延・生産<br>別 |       | 平成28年度 | 平成29年度 |        |        |        | 平成30年度 |        |        |        |        |    | 前期比    | 前年比    | 前々年比    |        |
|---------------|-------|--------|--------|--------|--------|--------|--------|--------|--------|--------|--------|----|--------|--------|---------|--------|
|               |       | 1～3月   | 4～6月   | 7～9月   | 10～12月 | 1～3月   | 4～6月   | 7～9月   | 10～12月 | 1月     | 2月     | 3月 |        |        |         | 1～3月   |
| 熱延・4H i       | 関東・新潟 | 9,602  | 10,699 | 10,605 | 9,050  | 9,207  | 10,006 | 9,985  | 8,831  | 8,442  | 8,687  |    | 8,565  | -266   | -642    | -1,038 |
|               | 中部・北陸 | 176    | 213    | 227    | 234    | 281    | 284    | 273    | 278    | 251    | 211    |    | 231    | -47    | -50     | 55     |
|               | 関西・四国 | 7,006  | 7,091  | 7,142  | 6,915  | 6,834  | 7,343  | 6,854  | 6,485  | 6,386  | 6,532  |    | 6,459  | -26    | -375    | -547   |
|               | 中国    | 3,178  | 3,502  | 3,245  | 3,234  | 3,220  | 3,288  | 3,245  | 3,007  | 2,966  | 2,956  |    | 2,961  | -46    | -259    | -217   |
|               | 九州    | 576    | 594    | 595    | 521    | 558    | 600    | 654    | 687    | 590    | 661    |    | 626    | -62    | 68      | 50     |
|               | 小計    | 20,538 | 22,099 | 21,846 | 19,954 | 20,099 | 21,520 | 21,011 | 19,288 | 18,635 | 19,047 | 0  | 12,561 | -6,727 | -7,538  | -7,977 |
| 熱延・H C S      | 関東・新潟 | 1,841  | 1,994  | 2,180  | 2,503  | 2,220  | 2,616  | 2,721  | 2,552  | 2,609  | 2,257  |    | 2,433  | -119   | 213     | 592    |
|               | 中部・北陸 | 357    | 295    | 296    | 370    | 357    | 383    | 362    | 342    | 325    | 307    |    | 316    | -26    | -41     | -41    |
|               | 関西・四国 | 2,667  | 2,585  | 2,503  | 2,528  | 2,835  | 3,099  | 2,895  | 2,669  | 2,718  | 2,725  |    | 2,722  | 53     | -114    | 54     |
|               | 中国    | 1,521  | 1,628  | 1,612  | 1,671  | 1,773  | 1,900  | 1,759  | 1,494  | 1,598  | 1,557  |    | 1,578  | 84     | -196    | 57     |
|               | 九州    | 252    | 141    | 140    | 142    | 130    | 130    | 120    | 117    | 112    | 110    |    | 111    | -6     | -19     | -141   |
|               | 小計    | 6,638  | 6,643  | 6,732  | 7,214  | 7,316  | 8,128  | 7,857  | 7,173  | 7,362  | 6,956  | 0  | 4,773  | -2,400 | -2,543  | -1,866 |
| 熱延・H C L      | 関東・新潟 | 307    | 399    | 366    | 184    | 90     | 297    | 651    | 356    | 399    | 452    |    | 426    | 69     | 336     | 118    |
|               | 中部・北陸 | 0      | 0      | 0      | 0      | 0      | 0      | 0      | 0      | 0      | 0      |    | 0      | 0      | 0       | 0      |
|               | 関西・四国 | 470    | 390    | 438    | 655    | 789    | 839    | 798    | 690    | 615    | 575    |    | 595    | -95    | -194    | 125    |
|               | 中国    | 0      | 0      | 0      | 0      | 0      | 0      | 0      | 0      | 0      | 0      |    | 0      | 0      | 0       | 0      |
|               | 九州    | 0      | 0      | 0      | 0      | 0      | 0      | 0      | 0      | 0      | 0      |    | 0      | 0      | 0       | 0      |
|               | 小計    | 777    | 789    | 804    | 839    | 879    | 1,136  | 1,449  | 1,047  | 1,014  | 1,027  | 0  | 680    | -366   | -199    | -97    |
| 合計            |       | 27,953 | 29,531 | 29,383 | 28,006 | 28,294 | 30,784 | 30,317 | 27,508 | 27,011 | 27,030 | 0  | 18,014 | -9,494 | -10,280 | -9,940 |



平成31年2月度

## ANS会ステンレス鋼板調査・合計表2（在庫・熱延）

月/トン

| 在庫・熱延  |       | 平成28年度 | 平成29年度 |        |        |        | 平成30年度 |        |        |        |         |         | 前期比     | 前年比     | 前々年比    |         |
|--------|-------|--------|--------|--------|--------|--------|--------|--------|--------|--------|---------|---------|---------|---------|---------|---------|
|        |       | 1~3月   | 4~6月   | 7~9月   | 10~12月 | 1~3月   | 4~6月   | 7~9月   | 10~12月 | 1月     | 2月      | 3月      |         |         |         | 1~3月    |
| 熱延・Ni系 | 関東・新潟 | 11,682 | 13,015 | 13,076 | 11,650 | 11,442 | 12,835 | 13,270 | 11,652 | 11,362 | 11,311  |         | 11,337  | -316    | -106    | -346    |
|        | 中部・北陸 | 533    | 508    | 523    | 604    | 638    | 667    | 634    | 620    | 576    | 518     |         | 547     | -73     | -91     | 14      |
|        | 関西・四国 | 9,528  | 9,509  | 9,526  | 9,471  | 9,816  | 10,638 | 9,981  | 9,221  | 9,235  | 9,356   |         | 9,296   | 74      | -521    | -233    |
|        | 中国    | 4,698  | 5,129  | 4,856  | 4,904  | 4,992  | 5,187  | 5,004  | 4,499  | 4,564  | 4,511   |         | 4,538   | 38      | -455    | -161    |
|        | 九州    | 828    | 735    | 768    | 663    | 688    | 730    | 774    | 804    | 702    | 771     |         | 737     | -68     | 49      | -91     |
|        | 小計    | 27,270 | 28,896 | 28,749 | 27,291 | 27,576 | 30,056 | 29,663 | 26,797 | 26,439 | 26,467  | 0       | 17,635  | -9,161  | -9,940  | -9,634  |
| 熱延・Cr系 | 関東・新潟 | 69     | 77     | 75     | 87     | 75     | 85     | 87     | 87     | 88     | 85      |         | 87      | 0       | 12      | 18      |
|        | 中部・北陸 | 0      | 0      | 0      | 0      | 0      | 0      | 0      | 0      | 0      | 0       |         | 0       | 0       | 0       | 0       |
|        | 関西・四国 | 614    | 558    | 556    | 628    | 642    | 644    | 566    | 623    | 483    | 476     |         | 480     | -144    | -163    | -135    |
|        | 中国    | 1      | 1      | 1      | 1      | 1      | 1      | 1      | 1      | 0      | 2       |         | 1       | 0       | 0       | 0       |
|        | 九州    | 0      | 0      | 0      | 0      | 0      | 0      | 0      | 0      | 0      | 0       |         | 0       | 0       | 0       | 0       |
|        | 小計    | 684    | 636    | 633    | 717    | 718    | 729    | 653    | 711    | 571    | 563     | 0       | 378     | -333    | -340    | -306    |
| 熱延・Mn系 | 関東・新潟 | 0      | 0      | 0      | 0      | 0      | 0      | 0      | 0      | 0      | 0       |         | 0       | 0       | 0       | 0       |
|        | 中部・北陸 | 0      | 0      | 0      | 0      | 0      | 0      | 0      | 0      | 0      | 0       |         | 0       | 0       | 0       | 0       |
|        | 関西・四国 | 0      | 0      | 0      | 0      | 0      | 0      | 0      | 0      | 0      | 0       |         | 0       | 0       | 0       | 0       |
|        | 中国    | 0      | 0      | 0      | 0      | 0      | 0      | 0      | 0      | 0      | 0       |         | 0       | 0       | 0       | 0       |
|        | 九州    | 0      | 0      | 0      | 0      | 0      | 0      | 0      | 0      | 0      | 0       |         | 0       | 0       | 0       | 0       |
|        | 小計    | 0      | 0      | 0      | 0      | 0      | 0      | 0      | 0      | 0      | 0       | 0       | 0       | 0       | 0       | 0       |
| 熱延・端板  | 関東・新潟 | 4,818  | 4,694  | 4,561  | 4,397  | 4,374  | 3,628  | 2,939  | 2,962  | 2,956  | 2,932   |         | 2,944   | -18     | -1,430  | -1,874  |
|        | 中部・北陸 | 504    | 538    | 496    | 474    | 455    | 489    | 435    | 433    | 444    | 485     |         | 465     | 32      | 10      | -40     |
|        | 関西・四国 | 2,312  | 2,604  | 2,406  | 2,973  | 2,046  | 2,347  | 2,670  | 2,109  | 2,500  | 2,511   |         | 2,506   | 397     | 460     | 193     |
|        | 中国    | 342    | 351    | 348    | 358    | 349    | 346    | 339    | 329    | 354    | 352     |         | 353     | 24      | 4       | 11      |
|        | 九州    | 199    | 202    | 229    | 193    | 189    | 196    | 199    | 213    | 237    | 238     |         | 238     | 24      | 49      | 39      |
|        | 小計    | 7,837  | 8,598  | 8,282  | 8,396  | 7,413  | 7,007  | 6,582  | 6,045  | 6,491  | 6,518   | 0       | 4,336   | -1,709  | -3,076  | -3,501  |
| 合計     |       | 33,386 | 33,850 | 34,448 | 36,404 | 35,706 | 7,007  | 36,899 | 33,553 | 33,501 | 33,548  | 0       | 22,350  | -11,203 | -13,356 | -11,037 |
| 在庫比率   |       | 3.87   | 3.95   | 4.01   | 3.71   | 3.91   | 4.08   | 4.11   | 3.58   | 3.93   | #DIV/0! | #DIV/0! | #DIV/0! | #DIV/0! | #DIV/0! | #DIV/0! |

平成31年2月度

## ANS会ステンレス鋼板調査・合計表3（在庫・冷延）

月/トン

| 在庫・冷延  |       | 平成28年度 |       | 平成29年度 |        |       |       | 平成30年度 |        |       |         |         | 前期比     | 前年比     | 前々年比    |         |
|--------|-------|--------|-------|--------|--------|-------|-------|--------|--------|-------|---------|---------|---------|---------|---------|---------|
|        |       | 1～3月   | 4～6月  | 7～9月   | 10～12月 | 1～3月  | 4～6月  | 7～9月   | 10～12月 | 1月    | 2月      | 3月      |         |         |         | 1～3月    |
| 冷延・Ni系 | 関東・新潟 | 1,644  | 1,642 | 1,447  | 1,707  | 1,759 | 2,018 | 2,313  | 2,264  | 2,128 | 2,272   |         | 2,200   | -64     | 441     | 556     |
|        | 中部・北陸 | 124    | 121   | 132    | 110    | 124   | 148   | 182    | 226    | 181   | 206     |         | 194     | -33     | 70      | 70      |
|        | 関西・四国 | 2,342  | 2,327 | 2,325  | 2,399  | 2,706 | 2,797 | 2,709  | 2,656  | 2,712 | 2,718   |         | 2,715   | 59      | 9       | 373     |
|        | 中国    | 747    | 884   | 838    | 786    | 818   | 965   | 950    | 863    | 799   | 722     |         | 761     | -103    | -58     | 13      |
|        | 九州    | 106    | 50    | 40     | 38     | 37    | 42    | 40     | 35     | 30    | 25      |         | 28      | -8      | -9      | -79     |
|        | 小計    | 4,963  | 5,024 | 4,782  | 5,041  | 5,445 | 5,969 | 6,194  | 6,045  | 5,850 | 5,943   | 0       | 3,931   | -2,114  | -1,514  | -1,032  |
| 冷延・Cr系 | 関東・新潟 | 23     | 49    | 25     | 14     | 36    | 47    | 39     | 33     | 51    | 10      |         | 31      | -3      | -6      | 8       |
|        | 中部・北陸 | 0      | 0     | 0      | 0      | 0     | 0     | 0      | 0      | 0     | 0       |         | 0       | 0       | 0       | 0       |
|        | 関西・四国 | 82     | 88    | 69     | 64     | 71    | 87    | 95     | 91     | 88    | 74      |         | 81      | -10     | 10      | -1      |
|        | 中国    | 64     | 62    | 65     | 51     | 52    | 43    | 49     | 58     | 58    | 61      |         | 60      | 2       | 8       | -5      |
|        | 九州    | 0      | 0     | 0      | 0      | 0     | 0     | 0      | 0      | 0     | 0       |         | 0       | 0       | 0       | 0       |
|        | 小計    | 169    | 199   | 159    | 128    | 158   | 177   | 183    | 182    | 197   | 145     | 0       | 114     | -68     | -44     | -55     |
| 冷延・Mn系 | 関東・新潟 | 0      | 0     | 0      | 0      | 0     | 0     | 0      | 0      | 0     | 0       |         | 0       | 0       | 0       | 0       |
|        | 中部・北陸 | 0      | 0     | 0      | 0      | 0     | 0     | 0      | 0      | 0     | 0       |         | 0       | 0       | 0       | 0       |
|        | 関西・四国 | 0      | 0     | 0      | 0      | 0     | 0     | 0      | 0      | 0     | 0       |         | 0       | 0       | 0       | 0       |
|        | 中国    | 0      | 0     | 0      | 0      | 0     | 0     | 0      | 0      | 0     | 0       |         | 0       | 0       | 0       | 0       |
|        | 九州    | 0      | 0     | 0      | 0      | 0     | 0     | 0      | 0      | 0     | 0       |         | 0       | 0       | 0       | 0       |
|        | 小計    | 0      | 0     | 0      | 0      | 0     | 0     | 0      | 0      | 0     | 0       | 0       | 0       | 0       | 0       | 0       |
| 冷延・端板  | 関東・新潟 | 114    | 155   | 172    | 154    | 157   | 174   | 167    | 151    | 156   | 146     |         | 151     | 0       | -6      | 37      |
|        | 中部・北陸 | 10     | 11    | 12     | 11     | 9     | 11    | 9      | 8      | 7     | 7       |         | 7       | -1      | -2      | -3      |
|        | 関西・四国 | 242    | 203   | 224    | 243    | 176   | 185   | 217    | 202    | 229   | 228     |         | 229     | 27      | 53      | -14     |
|        | 中国    | 11     | 14    | 18     | 11     | 13    | 10    | 8      | 14     | 16    | 10      |         | 13      | -1      | 0       | 2       |
|        | 九州    | 24     | 24    | 27     | 28     | 24    | 19    | 20     | 20     | 18    | 21      |         | 20      | -1      | -4      | -5      |
|        | 小計    | 401    | 389   | 417    | 442    | 379   | 399   | 421    | 395    | 426   | 412     | 0       | 279     | -116    | -99     | -122    |
| 合計     |       | 5,486  | 5,619 | 5,756  | 5,654  | 5,982 | 399   | 6,798  | 6,622  | 6,473 | 6,500   | 0       | 4,324   | -2,298  | -1,657  | -1,162  |
| 在庫比率   |       | 1.03   | 1.13  | 1.00   | 1.04   | 1.22  | 1.35  | 1.47   | 1.32   | 1.53  | #DIV/0! | #DIV/0! | #DIV/0! | #DIV/0! | #DIV/0! | #DIV/0! |

| 販売・熱延    |       | 平成28年度 | 平成29年度 |       |        |       | 平成30年度 |       |        |       |       |    | 前期比   | 前年比    | 前々年比   |        |
|----------|-------|--------|--------|-------|--------|-------|--------|-------|--------|-------|-------|----|-------|--------|--------|--------|
|          |       | 1～3月   | 4～6月   | 7～9月  | 10～12月 | 1～3月  | 4～6月   | 7～9月  | 10～12月 | 1月    | 2月    | 3月 |       |        |        | 1～3月   |
| 熱・プラズマ   | 関東・新潟 | 1,942  | 1,945  | 1,993 | 2,086  | 1,972 | 1,861  | 1,754 | 1,837  | 1,626 | 1,762 |    | 1,694 | -143   | -278   | -248   |
|          | 中部・北陸 | 139    | 147    | 154   | 161    | 163   | 169    | 166   | 191    | 125   | 194   |    | 160   | -32    | -4     | 21     |
|          | 関西・四国 | 1,596  | 1,607  | 1,593 | 1,735  | 1,532 | 1,590  | 1,625 | 1,641  | 1,584 | 1,523 |    | 1,554 | -87    | 21     | -43    |
|          | 中国    | 420    | 580    | 533   | 541    | 515   | 653    | 522   | 591    | 452   | 606   |    | 529   | -62    | 14     | 109    |
|          | 九州    | 152    | 139    | 147   | 205    | 204   | 180    | 132   | 211    | 136   | 156   |    | 146   | -65    | -58    | -6     |
|          | 小計    | 4,249  | 4,417  | 4,420 | 4,728  | 4,386 | 4,453  | 4,200 | 4,471  | 3,923 | 4,241 | 0  | 2,721 | -1,750 | -1,665 | -1,528 |
| 熱・シャリング  | 関東・新潟 | 694    | 680    | 716   | 721    | 654   | 713    | 660   | 716    | 686   | 703   |    | 695   | -22    | 40     | 1      |
|          | 中部・北陸 | 184    | 195    | 198   | 220    | 216   | 187    | 216   | 212    | 160   | 214   |    | 187   | -25    | -29    | 3      |
|          | 関西・四国 | 1,325  | 1,251  | 1,229 | 1,328  | 1,249 | 1,319  | 1,293 | 1,372  | 1,221 | 1,253 |    | 1,237 | -135   | -12    | -88    |
|          | 中国    | 268    | 294    | 231   | 249    | 213   | 230    | 222   | 218    | 200   | 175   |    | 188   | -31    | -25    | -80    |
|          | 九州    | 70     | 60     | 92    | 84     | 100   | 117    | 80    | 89     | 91    | 72    |    | 82    | -8     | -18    | 12     |
|          | 小計    | 2,540  | 2,481  | 2,467 | 2,603  | 2,431 | 2,566  | 2,471 | 2,607  | 2,358 | 2,417 | 0  | 1,592 | -1,015 | -840   | -948   |
| 熱・原板・含定尺 | 関東・新潟 | 1,177  | 1,031  | 962   | 1,029  | 891   | 851    | 819   | 806    | 696   | 873   |    | 785   | -22    | -106   | -392   |
|          | 中部・北陸 | 174    | 164    | 155   | 192    | 206   | 182    | 195   | 227    | 191   | 208   |    | 200   | -28    | -7     | 26     |
|          | 関西・四国 | 1,005  | 967    | 983   | 950    | 990   | 978    | 988   | 987    | 1,057 | 1,018 |    | 1,038 | 51     | 48     | 32     |
|          | 中国    | 285    | 303    | 202   | 251    | 191   | 181    | 260   | 226    | 246   | 172   |    | 209   | -17    | 18     | -76    |
|          | 九州    | 94     | 55     | 57    | 59     | 64    | 49     | 51    | 69     | 44    | 36    |    | 40    | -29    | -24    | -54    |
|          | 小計    | 2,735  | 2,519  | 2,358 | 2,482  | 2,342 | 2,241  | 2,315 | 2,315  | 2,234 | 2,307 | 0  | 1,514 | -801   | -828   | -1,221 |
| 合計       |       | 9,523  | 9,417  | 9,246 | 9,813  | 9,160 | 9,260  | 8,985 | 9,393  | 8,515 | 8,965 | 0  | 5,827 | -3,566 | -3,333 | -3,697 |

平成31年2月度

ANS会ステンレス鋼板調査・合計表5（販売・冷延）

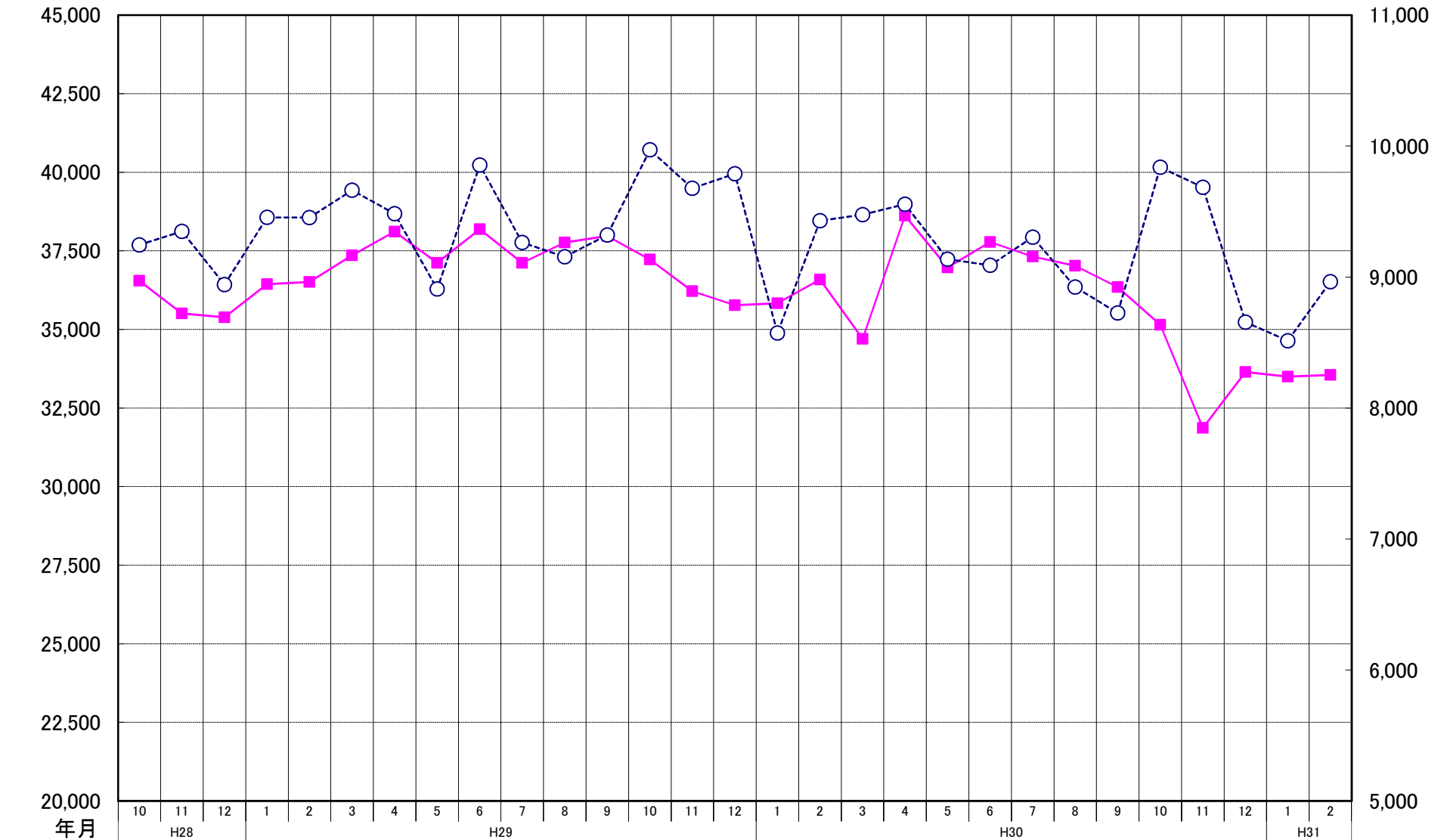
月/トン

| 販売・冷延    |       | 平成28年度 | 平成29年度 |       |        |       | 平成30年度 |       |        |       |       |    | 前期比   | 前年比    | 前々年比   |        |
|----------|-------|--------|--------|-------|--------|-------|--------|-------|--------|-------|-------|----|-------|--------|--------|--------|
|          |       | 1～3月   | 4～6月   | 7～9月  | 10～12月 | 1～3月  | 4～6月   | 7～9月  | 10～12月 | 1月    | 2月    | 3月 |       |        |        | 1～3月   |
| 冷・プラズマ   | 関東・新潟 | 189    | 166    | 156   | 150    | 150   | 149    | 135   | 149    | 145   | 153   |    | 149   | 0      | -1     | -40    |
|          | 中部・北陸 | 14     | 15     | 15    | 18     | 17    | 17     | 17    | 20     | 14    | 21    |    | 18    | -3     | 0      | 4      |
|          | 関西・四国 | 148    | 137    | 137   | 141    | 139   | 125    | 123   | 133    | 123   | 150   |    | 137   | 4      | -3     | -11    |
|          | 中国    | 59     | 52     | 43    | 49     | 43    | 51     | 45    | 47     | 61    | 55    |    | 58    | 11     | 15     | -1     |
|          | 九州    | 29     | 12     | 10    | 10     | 8     | 10     | 7     | 10     | 5     | 5     |    | 5     | -5     | -3     | -24    |
|          | 小計    | 439    | 382    | 361   | 368    | 358   | 353    | 327   | 359    | 348   | 384   | 0  | 244   | -115   | -114   | -195   |
| 冷・シャリング  | 関東・新潟 | 250    | 240    | 245   | 245    | 235   | 239    | 231   | 236    | 222   | 216   |    | 219   | -17    | -16    | -31    |
|          | 中部・北陸 | 39     | 27     | 28    | 33     | 31    | 29     | 33    | 33     | 24    | 28    |    | 26    | -7     | -5     | -13    |
|          | 関西・四国 | 584    | 557    | 577   | 602    | 586   | 599    | 564   | 614    | 545   | 593   |    | 569   | -45    | -17    | -15    |
|          | 中国    | 72     | 61     | 64    | 61     | 63    | 59     | 60    | 67     | 56    | 56    |    | 56    | -11    | -7     | -16    |
|          | 九州    | 15     | 10     | 8     | 8      | 7     | 5      | 5     | 5      | 5     | 5     |    | 5     | 0      | -2     | -10    |
|          | 小計    | 960    | 895    | 922   | 950    | 922   | 930    | 892   | 954    | 852   | 898   | 0  | 583   | -371   | -339   | -376   |
| 冷・原板・含定尺 | 関東・新潟 | 2,586  | 2,512  | 2,134 | 2,664  | 2,265 | 2,193  | 2,135 | 2,366  | 1,952 | 2,186 |    | 2,069 | -297   | -196   | -517   |
|          | 中部・北陸 | 26     | 19     | 21    | 29     | 25    | 25     | 23    | 32     | 23    | 26    |    | 25    | -8     | 0      | -2     |
|          | 関西・四国 | 1,148  | 1,104  | 1,064 | 1,152  | 1,121 | 1,182  | 1,076 | 1,121  | 874   | 958   |    | 916   | -205   | -205   | -232   |
|          | 中国    | 188    | 196    | 180   | 190    | 222   | 168    | 169   | 189    | 184   | 181   |    | 183   | -6     | -40    | -6     |
|          | 九州    | 172    | 0      | 0     | 0      | 0     | 0      | 0     | 0      | 0     | 0     |    | 0     | 0      | 0      | -172   |
|          | 小計    | 4,120  | 3,831  | 3,398 | 4,035  | 3,633 | 3,569  | 3,403 | 3,708  | 3,033 | 3,351 | 0  | 2,128 | -1,580 | -1,505 | -1,992 |
| 合計       |       | 5,519  | 5,107  | 4,681 | 5,353  | 4,913 | 4,852  | 4,622 | 5,021  | 4,233 | 4,633 | 0  | 2,955 | -2,066 | -1,957 | -2,564 |

在庫量 トン

### ANS会全国熱延品在庫・販売高

販売量 トン



### ANS会熱延製品4半期販売高(月平均)

