

全地区経営実態アンケート調査集計表

(調査対象期間 平成30年10月～12月)

全国ステンレス流通協会連合会

全地区経営アンケート調査集計表
(調査対象期間 平成30年10月～12月)

商社を除く

問1. 所属	地区		a)東京		b)大阪		c)名古屋		d)九州		e)中国		f)北陸		g)東北		h)四国		全地区		
	対象社数	回答社数	97	62	100	57	36	27	22	12	24	16	10	7	17	10	15	11	321	202	
	回収率		63.9%		57.0%		75.0%		54.5%		66.7%		70.0%		58.8%		73.3%		62.9%		
問2.	10～12月の売上高(7～9月に比べて)																				
	a) 増加	33	58.9%	29	54.7%	11	52.4%	5	50.0%	5	41.7%	3	42.9%	5	50.0%	4	40.0%	95	53.1%		
	b) 横這い	15	26.8%	18	34.0%	7	33.3%	4	40.0%	5	41.7%	4	57.1%	4	40.0%	4	40.0%	61	34.1%		
	c) 減少	8	14.3%	6	11.3%	3	14.3%	1	10.0%	2	16.7%	0	0.0%	1	10.0%	2	20.0%	23	12.8%		
		56		53		21		10		12		7		10		10		179			
問3.	収益・採算																				
	(イ)10～12月は																				
	a) 黒字	44	77.2%	45	86.5%	18	85.7%	10	100.0%	7	58.3%	5	71.4%	5	50.0%	10	100.0%	144	80.4%		
	b) 収支トントン	9	15.8%	7	13.5%	2	9.5%	0	0.0%	4	33.3%	2	28.6%	5	50.0%	0	0.0%	29	16.2%		
	c) 赤字	4	7.0%	0	0.0%	1	4.8%	0	0.0%	1	8.3%	0	0.0%	0	0.0%	0	0.0%	6	3.4%		
		57		52		21		10		12		7		10		10		179			
	(ロ)7～9月と比べて																				
	a) 良化	25	43.9%	19	36.5%	8	38.1%	7	70.0%	4	33.3%	1	14.3%	3	30.0%	4	40.0%	71	39.7%		
	b) 横這い	18	31.6%	28	53.8%	10	47.6%	2	20.0%	6	50.0%	5	71.4%	6	60.0%	6	60.0%	81	45.3%		
	c) 悪化	14	24.6%	5	9.6%	3	14.3%	1	10.0%	2	16.7%	1	14.3%	1	10.0%	0	0.0%	27	15.1%		
		57		52		21		10		12		7		10		10		179			
問4.	在庫量(対在庫販売売上高)																				
	(イ)12月末在庫量(ヶ月)																				
	a) 1.0以下	7	13.5%	7	14.0%	3	15.0%	0	0.0%	0	0.0%	3	50.0%	2	20.0%	1	14.3%	23	13.9%		
	b) 1.1～1.5	7	13.5%	17	34.0%	8	40.0%	2	22.2%	2	18.2%	1	16.7%	1	10.0%	1	14.3%	39	23.6%		
	c) 1.6～2.0	8	15.4%	5	10.0%	3	15.0%	2	22.2%	3	27.3%	0	0.0%	4	40.0%	2	28.6%	27	16.4%		
	d) 2.1～2.5	7	13.5%	6	12.0%	4	20.0%	2	22.2%	2	18.2%	2	33.3%	3	30.0%	2	28.6%	28	17.0%		
	e) 2.6～3.0	10	19.2%	2	4.0%	2	10.0%	3	33.3%	3	27.3%	0	0.0%	0	0.0%	0	0.0%	20	12.1%		
	f) 3.1～3.5	7	13.5%	6	12.0%	0	0.0%	0	0.0%	0	0.0%	0	0.0%	0	0.0%	1	14.3%	14	8.5%		
	g) 3.6以上	6	11.5%	7	14.0%	0	0.0%	0	0.0%	1	9.1%	0	0.0%	0	0.0%	0	0.0%	14	8.5%		
		52		50		20		9		11		6		10		7		165			
	(ロ)12月末の在庫量は																				
	薄板																				
	a) 多い	18	40.0%	10	27.0%	4	21.1%	1	16.7%	4	44.4%	1	14.3%	1	11.1%	1	12.5%	40	28.6%		
	b) 適量	24	53.3%	24	64.9%	12	63.2%	3	50.0%	5	55.6%	5	71.4%	5	55.6%	7	87.5%	85	60.7%		
	c) 少ない	3	6.7%	3	8.1%	3	15.8%	2	33.3%	0	0.0%	1	14.3%	3	33.3%	0	0.0%	15	10.7%		
		45		37		19		6		9		7		9		8		140			
	厚板																				
	a) 多い	7	24.1%	3	13.0%	2	13.3%	0	0.0%	2	28.6%	1	16.7%	0	0.0%	1	12.5%	16	15.8%		
	b) 適量	16	55.2%	17	73.9%	12	80.0%	3	60.0%	5	71.4%	4	66.7%	6	75.0%	6	75.0%	69	68.3%		
	c) 少ない	6	20.7%	3	13.0%	1	6.7%	2	40.0%	0	0.0%	1	16.7%	2	25.0%	1	12.5%	16	15.8%		
		29		23		15		5		7		6		8		8		101			
	棒鋼																				
	a) 多い	1	3.6%	1	3.4%	0	0.0%	1	25.0%	0	0.0%	1	33.3%	0	0.0%	0	0.0%	4	4.3%		
	b) 適量	18	64.3%	19	65.5%	7	70.0%	2	50.0%	6	100.0%	1	33.3%	5	71.4%	4	57.1%	62	66.0%		
	c) 少ない	9	32.1%	9	31.0%	3	30.0%	1	25.0%	0	0.0%	1	33.3%	2	28.6%	3	42.9%	28	29.8%		
		28		29		10		4		6		3		7		7		94			
	形鋼																				
	a) 多い	1	3.8%	2	7.7%	0	0.0%	1	20.0%	0	0.0%	1	25.0%	1	14.3%	1	12.5%	7	7.5%		
	b) 適量	21	80.8%	21	80.8%	10	90.9%	3	60.0%	6	100.0%	2	50.0%	5	71.4%	7	87.5%	75	80.6%		
	c) 少ない	4	15.4%	3	11.5%	1	9.1%	1	20.0%	0	0.0%	1	25.0%	1	14.3%	0	0.0%	11	11.8%		
		26		26		11		5		6		4		7		8		93			

全地区経営アンケート調査集計表
(調査対象期間 平成30年10月～12月)

商社を除く

		a)東京		b)大阪		c)名古屋		d)九州		e)中国		f)北陸		g)東北		h)四国		全地区			
問4.	パイプ	a) 多い	6	21.4%	3	9.4%	1	7.7%	1	20.0%	1	12.5%	1	50.0%	2	28.6%	0	0.0%	15	14.7%	
		b) 適量	17	60.7%	23	71.9%	10	76.9%	3	60.0%	6	75.0%	1	50.0%	4	57.1%	4	57.1%	68	66.7%	
		c) 少ない	5	17.9%	6	18.8%	2	15.4%	1	20.0%	1	12.5%	0	0.0%	1	14.3%	3	42.9%	19	18.6%	
			28		32		13		5		8		2		7		7		102		
	線材	a) 多い	3	13.6%	0	0.0%	1	9.1%	1	33.3%	0	0.0%	1	50.0%	0	0.0%	0	0.0%	6	7.9%	
		b) 適量	17	77.3%	16	72.7%	9	81.8%	1	33.3%	4	100.0%	0	0.0%	3	60.0%	5	71.4%	55	72.4%	
		c) 少ない	2	9.1%	6	27.3%	1	9.1%	1	33.3%	0	0.0%	1	50.0%	2	40.0%	2	28.6%	15	19.7%	
			22		22		11		3		4		2		5		7		76		
	問5.	これから3ヶ月間(3月)の見通し																			
		(イ) ステンレス業界の景気																			
		a) 良化	10	17.5%	4	7.7%	2	9.5%	1	10.0%	2	16.7%	0	0.0%	2	20.0%	0	0.0%	21	11.7%	
		b) 横這い	34	59.6%	35	67.3%	15	71.4%	5	50.0%	6	50.0%	7	100.0%	6	60.0%	10	100.0%	118	65.9%	
		c) 悪化	13	22.8%	13	25.0%	4	19.0%	4	40.0%	4	33.3%	0	0.0%	2	20.0%	0	0.0%	40	22.3%	
			57		52		21		10		12		7		10		10		179		
(ロ) 業績(売上高、収益)現在と比べて																					
		a) 良化	10	17.5%	7	13.5%	3	14.3%	1	10.0%	1	8.3%	0	0.0%	0	0.0%	0	0.0%	22	12.3%	
		b) 横這い	34	59.6%	36	69.2%	14	66.7%	6	60.0%	10	83.3%	6	85.7%	8	80.0%	9	90.0%	123	68.7%	
		c) 悪化	13	22.8%	9	17.3%	4	19.0%	3	30.0%	1	8.3%	1	14.3%	2	20.0%	1	10.0%	34	19.0%	
		57		52		21		10		12		7		10		10		179			
問6.	取扱商品販売価格(7～9月に比べて)																				
	(イ) 薄板																				
		a) 上昇気味	8	16.3%	5	12.8%	5	25.0%	1	12.5%	1	11.1%	0	0.0%	1	11.1%	0	0.0%	21	13.9%	
		b) 変わらない	26	53.1%	19	48.7%	10	50.0%	4	50.0%	5	55.6%	5	71.4%	4	44.4%	7	70.0%	80	53.0%	
		c) 下降気味	15	30.6%	15	38.5%	5	25.0%	3	37.5%	3	33.3%	2	28.6%	4	44.4%	3	30.0%	50	33.1%	
			49		39		20		8		9		7		9		10		151		
	(ロ) 厚板																				
		a) 上昇気味	7	18.9%	2	6.5%	4	25.0%	1	12.5%	1	14.3%	0	0.0%	1	12.5%	1	10.0%	17	13.7%	
		b) 変わらない	20	54.1%	23	74.2%	9	56.3%	4	50.0%	5	71.4%	4	57.1%	5	62.5%	7	70.0%	77	62.1%	
		c) 下降気味	10	27.0%	6	19.4%	3	18.8%	3	37.5%	1	14.3%	3	42.9%	2	25.0%	2	20.0%	30	24.2%	
			37		31		16		8		7		7		8		10		124		
	(ハ) 棒鋼																				
		a) 上昇気味	12	37.5%	11	32.4%	6	40.0%	2	25.0%	4	57.1%	2	33.3%	4	40.0%	2	20.0%	43	35.2%	
		b) 変わらない	16	50.0%	19	55.9%	8	53.3%	5	62.5%	3	42.9%	4	66.7%	5	50.0%	8	80.0%	68	55.7%	
		c) 下降気味	4	12.5%	4	11.8%	1	6.7%	1	12.5%	0	0.0%	0	0.0%	1	10.0%	0	0.0%	11	9.0%	
			32		34		15		8		7		6		10		10		122		
	(ニ) 形鋼																				
		a) 上昇気味	9	25.7%	6	19.4%	5	33.3%	2	25.0%	3	42.9%	1	14.3%	3	33.3%	1	10.0%	30	24.6%	
		b) 変わらない	22	62.9%	21	67.7%	9	60.0%	5	62.5%	4	57.1%	6	85.7%	4	44.4%	7	70.0%	78	63.9%	
		c) 下降気味	4	11.4%	4	12.9%	1	6.7%	1	12.5%	0	0.0%	0	0.0%	2	22.2%	2	20.0%	14	11.5%	
		35		31		15		8		7		7		9		10		122			
(ホ) パイプ																					
	a) 上昇気味	16	44.4%	15	39.5%	6	40.0%	3	33.3%	5	55.6%	1	16.7%	3	33.3%	3	30.0%	52	39.4%		
	b) 変わらない	18	50.0%	19	50.0%	8	53.3%	6	66.7%	3	33.3%	5	83.3%	5	55.6%	6	60.0%	70	53.0%		
	c) 下降気味	2	5.6%	4	10.5%	1	6.7%	0	0.0%	1	11.1%	0	0.0%	1	11.1%	1	10.0%	10	7.6%		
		36		38		15		9		9		6		9		10		132			

全地区経営アンケート調査集計表
(調査対象期間 平成30年10月～12月)

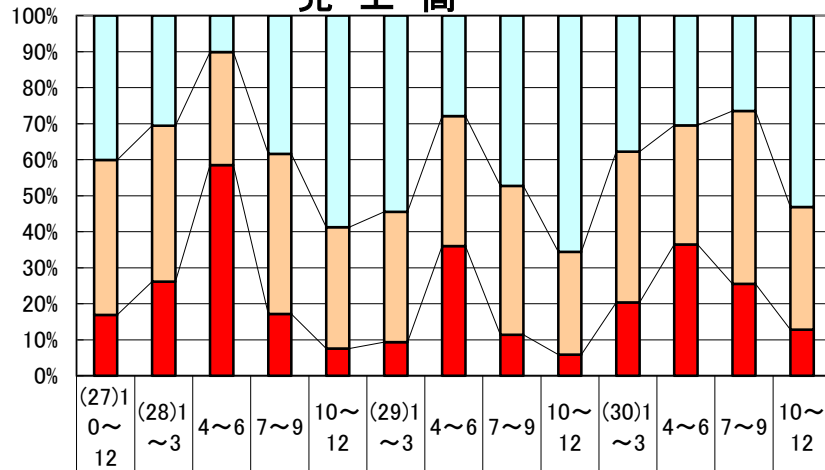
商社を除く

		a)東京		b)大阪		c)名古屋		d)九州		e)中国		f)北陸		g)東北		h)四国		全地区		
問6.	(へ) 線と線材																			
	a) 上昇気味	4	13.8%	3	10.3%	3	20.0%	2	28.6%	1	16.7%	0	0.0%	2	25.0%	0	0.0%	15	13.8%	
	b) 変わらない	21	72.4%	21	72.4%	11	73.3%	5	71.4%	5	83.3%	5	100.0%	5	62.5%	10	100.0%	83	76.1%	
	c) 下降気味	4	13.8%	5	17.2%	1	6.7%	0	0.0%	0	0.0%	0	0.0%	1	12.5%	0	0.0%	11	10.1%	
		29		29		15		7		6		5		8		10		109		
	(ト) 工賃																			
	a) 上昇気味	4	10.8%	3	10.0%	3	18.8%	1	16.7%	1	14.3%	0	0.0%	1	14.3%	3	33.3%	16	13.7%	
	b) 変わらない	32	86.5%	27	90.0%	13	81.3%	5	83.3%	5	71.4%	5	100.0%	6	85.7%	6	66.7%	99	84.6%	
	c) 下降気味	1	2.7%	0	0.0%	0	0.0%	0	0.0%	1	14.3%	0	0.0%	0	0.0%	0	0.0%	2	1.7%	
		37		30		16		6		7		5		7		9		117		
問7.	輸送費(運賃)対売上高比率(%)																			
	a) 0.2～1.0	11	20.4%	9	20.0%	4	22.2%	4	40.0%	1	11.1%	0	0.0%	3	37.5%	2	20.0%	34	21.5%	
	b) 1.1～2.0	20	37.0%	24	53.3%	11	61.1%	4	40.0%	4	44.4%	3	75.0%	3	37.5%	7	70.0%	76	48.1%	
	c) 2.1以上	23	42.6%	12	26.7%	3	16.7%	2	20.0%	4	44.4%	1	25.0%	2	25.0%	1	10.0%	48	30.4%	
	54		45		18		10		9		4		8		10		158			
問8.	収益向上に対し実行していること または実行予定(複数可)																			
	6) 新規取引先の開拓	34		30		15		6		3		3		5		4		100		
	5) 人材教育	22		28		12		5		6		3		5		6		87		
	1) 営業強化(人員増強)	19		31		13		3		5		3		5		3		82		
	8) 付加価値商品の取組み	29		18		6		7		4		2		6		7		79		
	14) 単価の見直し	20		20		7		3		6		3		2		7		68		
	11) 在庫管理の見直し	24		19		6		5		5		3		3		2		67		
	17) 運搬コストの節約	18		11		2		5		2		1		2		3		44		
	20) 設備の更新	14		12		4		1		4		2		1		2		40		
	15) 与信の見直し	9		10		4		1		2		1		2		2		31		
	12) 仕入れ政策の見直し	12		6		4		0		4		0		1		3		30		
	3) 人材異動・担当変更	10		7		4		1		2		2		0		0		26		
	2) 営業組織の見直し	5		10		2		2		2		2		1		0		24		
	16) 販売管理費の見直し	5		7		4		2		1		0		1		3		23		
	22) 電子機器の活用(IT)	8		5		3		1		1		0		0		1		19		
	19) キャッシュフローの改善	6		7		4		0		1		0		0		0		18		
	4) セールス・エンジニアリングの推進	5		5		2		1		0		0		0		1		14		
	7) 新製品の販売	7		3		1		1		0		0		1		1		14		
	18) 借入れの圧縮	4		3		0		0		2		0		0		0		9		
	10) 海外進出	3		1		1		0		0		0		0		0		5		
	13) 輸入品拡大	2		2		0		0		0		0		0		0		4		
	21) 資産の売却	0		1		0		0		0		0		0		0		1		
	9) 事業統合	0		0		0		0		0		0		0		0		0		

全国ステンレス流通協会連合会
事務局長 寺尾 政記

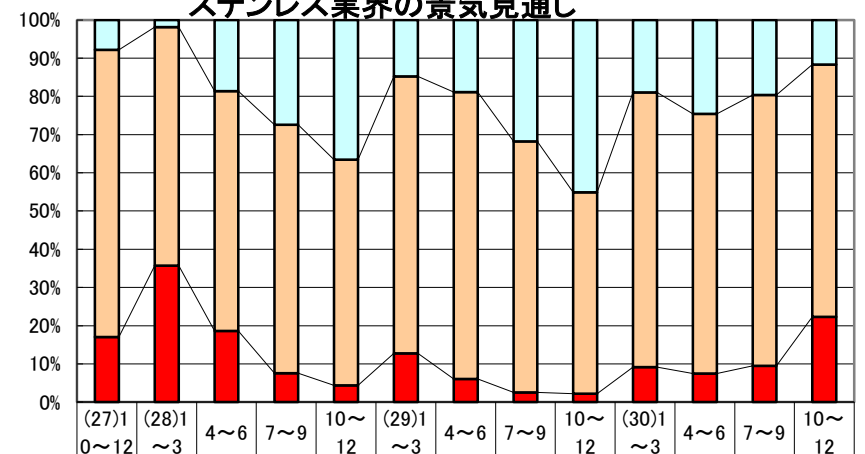
推移グラフ(C)

売上高



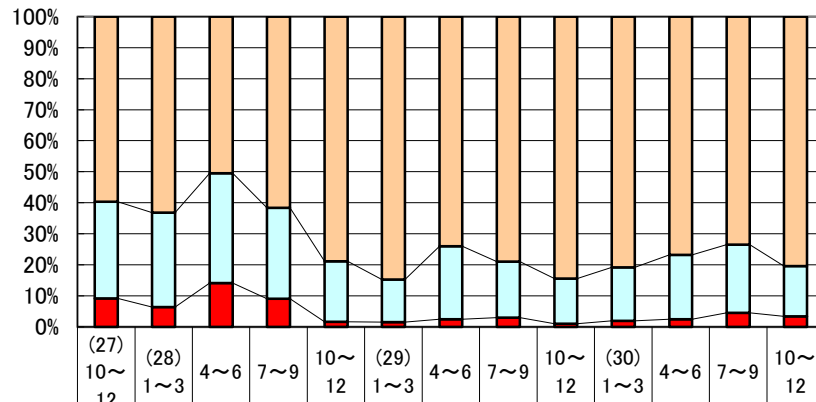
□a) 増加	40.1	30.5	10.1	38.4	58.7	54.5	27.9	47.3	65.6	37.8	30.5	26.5	53.1
□b) 横這い	43.0	43.3	31.4	44.4	33.7	36.1	36.0	41.3	28.5	41.8	33.0	48.0	34.1
■c) 減少	16.9	26.1	58.5	17.2	7.6	9.4	36.0	11.4	5.9	20.4	36.5	25.5	12.8

ステンレス業界の景気見通し



□a) 良化	7.8	1.9	19.9	27.4	36.6	14.8	18.9	31.8	45.1	19.0	24.6	19.6	11.7
□b) 横這い	75.2	62.3	67.0	65.0	59.0	72.4	75.0	65.7	52.7	71.8	67.8	70.9	65.9
■c) 悪化	17.0	35.7	19.9	7.6	4.4	12.8	6.1	2.5	2.2	9.2	7.5	9.5	22.3

採算



□a) 黒字	59.7	63.2	50.5	61.6	78.8	84.7	74.0	79.0	87.0	80.8	76.8	73.5	80.4
□b) 収支トントン	31.1	30.4	35.4	29.3	19.6	13.8	23.5	18.0	14.9	17.2	20.7	22.0	16.2
■c) 赤字	9.2	6.4	14.1	9.1	1.6	1.5	2.5	3.0	1.1	2.0	2.5	4.5	3.4