

全地区経営実態アンケート調査集計表

(調査対象期間 平成30年7月～9月)

全国ステンレス流通協会連合会

全地区経営アンケート調査集計表
(調査対象期間 平成30年7月～9月)

商社を除く

問1. 所属	地区		a)東京		b)大阪		c)名古屋		d)九州		e)中国		f)北陸		g)東北		h)四国		全地区		
	対象社数	回答社数	97	62	100	57	36	27	21	12	24	16	10	7	17	10	15	11	320	202	
	回収率		63.9%		57.0%		75.0%		57.1%		66.7%		70.0%		58.8%		73.3%		63.1%		
問2.	7～9月の売上高(4～6月に比べて)																				
	a) 増加	12	19.4%	16	28.6%	8	30.8%	4	33.3%	4	25.0%	0	0.0%	3	30.0%	6	54.5%	53	26.5%		
	b) 横這い	33	53.2%	27	48.2%	10	38.5%	6	50.0%	8	50.0%	4	57.1%	5	50.0%	3	27.3%	96	48.0%		
	c) 減少	17	27.4%	13	23.2%	8	30.8%	2	16.7%	4	25.0%	3	42.9%	2	20.0%	2	18.2%	51	25.5%		
		62		56		26		12		16		7		10		11		200			
問3.	収益・採算																				
	(イ)7～9月は																				
	a) 黒字	43	69.4%	41	73.2%	22	84.6%	11	91.7%	10	62.5%	4	57.1%	8	80.0%	8	72.7%	147	73.5%		
	b) 収支トントン	17	27.4%	11	19.6%	2	7.7%	1	8.3%	5	31.3%	3	42.9%	2	20.0%	3	27.3%	44	22.0%		
	c) 赤字	2	3.2%	4	7.1%	2	7.7%	0	0.0%	1	6.3%	0	0.0%	0	0.0%	0	0.0%	9	4.5%		
		62		56		26		12		16		7		10		11		200			
	(ロ)4～6月と比べて																				
	a) 良化	13	21.0%	12	21.4%	7	26.9%	4	33.3%	3	18.8%	0	0.0%	4	40.0%	4	36.4%	47	23.5%		
	b) 横這い	32	51.6%	32	57.1%	14	53.8%	4	33.3%	8	50.0%	3	42.9%	5	50.0%	5	45.5%	103	51.5%		
	c) 悪化	17	27.4%	12	21.4%	5	19.2%	4	33.3%	5	31.3%	4	57.1%	1	10.0%	2	18.2%	50	25.0%		
		62		56		26		12		16		7		10		11		200			
問4.	在庫量(対在庫販売売上高)																				
	(イ)9月末在庫量(ヶ月)																				
	a) 1.0以下	8	13.8%	5	9.6%	5	20.0%	0	0.0%	1	6.7%	3	50.0%	4	40.0%	0	0.0%	26	13.9%		
	b) 1.1～1.5	11	19.0%	18	34.6%	8	32.0%	2	18.2%	5	33.3%	1	16.7%	1	10.0%	3	30.0%	49	26.2%		
	c) 1.6～2.0	12	20.7%	7	13.5%	5	20.0%	1	9.1%	2	13.3%	1	16.7%	3	30.0%	1	10.0%	32	17.1%		
	d) 2.1～2.5	6	10.3%	6	11.5%	2	8.0%	3	27.3%	3	20.0%	0	0.0%	2	20.0%	4	40.0%	26	13.9%		
	e) 2.6～3.0	8	13.8%	4	7.7%	3	12.0%	2	18.2%	3	20.0%	1	16.7%	0	0.0%	1	10.0%	22	11.8%		
	f) 3.1～3.5	7	12.1%	3	5.8%	2	8.0%	0	0.0%	0	0.0%	0	0.0%	0	0.0%	1	10.0%	13	7.0%		
	g) 3.6以上	6	10.3%	9	17.3%	0	0.0%	3	27.3%	1	6.7%	0	0.0%	0	0.0%	0	0.0%	19	10.2%		
		58		52		25		11		15		6		10		10		187			
	(ロ)9月末の在庫量は																				
	薄板																				
	a) 多い	15	32.6%	8	21.1%	4	19.0%	1	14.3%	6	50.0%	3	42.9%	1	11.1%	5	50.0%	43	28.7%		
	b) 適量	24	52.2%	24	63.2%	17	81.0%	5	71.4%	5	41.7%	3	42.9%	5	55.6%	5	50.0%	88	58.7%		
	c) 少ない	7	15.2%	6	15.8%	0	0.0%	1	14.3%	1	8.3%	1	14.3%	3	33.3%	0	0.0%	19	12.7%		
		46		38		21		7		12		7		9		10		150			
	厚板																				
	a) 多い	7	25.0%	3	13.6%	1	5.9%	0	0.0%	3	33.3%	2	28.6%	0	0.0%	1	10.0%	17	16.2%		
	b) 適量	14	50.0%	16	72.7%	15	88.2%	4	100.0%	4	44.4%	3	42.9%	6	75.0%	8	80.0%	70	66.7%		
	c) 少ない	7	25.0%	3	13.6%	1	5.9%	0	0.0%	2	22.2%	2	28.6%	2	25.0%	1	10.0%	18	17.1%		
		28		22		17		4		9		7		8		10		105			
	棒鋼																				
	a) 多い	0	0.0%	1	3.6%	0	0.0%	0	0.0%	0	0.0%	0	0.0%	1	14.3%	0	0.0%	2	1.9%		
	b) 適量	15	55.6%	16	57.1%	10	76.9%	2	50.0%	7	77.8%	3	50.0%	2	28.6%	6	60.0%	61	58.7%		
	c) 少ない	12	44.4%	11	39.3%	3	23.1%	2	50.0%	2	22.2%	3	50.0%	4	57.1%	4	40.0%	41	39.4%		
		27		28		13		4		9		6		7		10		104			
	形鋼																				
	a) 多い	3	13.6%	2	7.7%	0	0.0%	1	33.3%	0	0.0%	0	0.0%	0	0.0%	2	22.2%	8	8.5%		
	b) 適量	16	72.7%	18	69.2%	10	90.9%	2	66.7%	7	77.8%	4	66.7%	7	87.5%	7	77.8%	71	75.5%		
	c) 少ない	3	13.6%	6	23.1%	1	9.1%	0	0.0%	2	22.2%	2	33.3%	1	12.5%	0	0.0%	15	16.0%		
		22		26		11		3		9		6		8		9		94			

全地区経営アンケート調査集計表
(調査対象期間 平成30年7月～9月)

商社を除く

		a)東京		b)大阪		c)名古屋		d)九州		e)中国		f)北陸		g)東北		h)四国		全地区		
問4.	パイプ	a) 多い	5	17.2%	6	19.4%	1	9.1%	0	0.0%	2	16.7%	0	0.0%	2	28.6%	1	11.1%	17	15.7%
		b) 適量	17	58.6%	18	58.1%	8	72.7%	2	66.7%	8	66.7%	3	50.0%	3	42.9%	6	66.7%	65	60.2%
		c) 少ない	7	24.1%	7	22.6%	2	18.2%	1	33.3%	2	16.7%	3	50.0%	2	28.6%	2	22.2%	26	24.1%
			29		31		11		3		12		6		7		9		108	
	線材	a) 多い	0	0.0%	1	4.8%	1	8.3%	0	0.0%	0	0.0%	0	0.0%	0	0.0%	0	0.0%	2	2.4%
		b) 適量	17	77.3%	13	61.9%	10	83.3%	1	100.0%	6	66.7%	3	50.0%	3	60.0%	6	66.7%	59	69.4%
		c) 少ない	5	22.7%	7	33.3%	1	8.3%	0	0.0%	3	33.3%	3	50.0%	2	40.0%	3	33.3%	24	28.2%
			22		21		12		1		9		6		5		9		85	
	問5.	これから3ヶ月間(12月)の見通し																		
		(イ) ステンレス業界の景気																		
	a) 良化	8	13.1%	14	25.5%	2	7.4%	4	33.3%	7	43.8%	0	0.0%	1	10.0%	3	27.3%	39	19.6%	
	b) 横這い	46	75.4%	37	67.3%	23	85.2%	8	66.7%	6	37.5%	7	100.0%	7	70.0%	7	63.6%	141	70.9%	
	c) 悪化	7	11.5%	4	7.3%	2	7.4%	0	0.0%	3	18.8%	0	0.0%	2	20.0%	1	9.1%	19	9.5%	
		61		55		27		12		16		7		10		11		199		
	(ロ) 業績(売上高、収益)現在と比べて																			
	a) 良化	11	17.7%	17	30.9%	7	25.9%	6	50.0%	6	37.5%	0	0.0%	4	40.0%	4	36.4%	55	27.5%	
	b) 横這い	46	74.2%	34	61.8%	18	66.7%	6	50.0%	9	56.3%	7	100.0%	6	60.0%	7	63.6%	133	66.5%	
	c) 悪化	5	8.1%	4	7.3%	2	7.4%	0	0.0%	1	6.3%	0	0.0%	0	0.0%	0	0.0%	12	6.0%	
		62		55		27		12		16		7		10		11		200		
問6.	取扱商品販売価格(4～6月に比べて)																			
	(イ) 薄板																			
	a) 上昇気味	26	51.0%	18	40.9%	12	52.2%	5	55.6%	7	58.3%	4	57.1%	3	33.3%	7	63.6%	82	49.4%	
	b) 変わらない	22	43.1%	20	45.5%	10	43.5%	4	44.4%	4	33.3%	3	42.9%	6	66.7%	3	27.3%	72	43.4%	
	c) 下降気味	3	5.9%	6	13.6%	1	4.3%	0	0.0%	1	8.3%	0	0.0%	0	0.0%	1	9.1%	12	7.2%	
		51		44		23		9		12		7		9		11		166		
	(ロ) 厚板																			
	a) 上昇気味	21	52.5%	13	35.1%	10	47.6%	6	66.7%	5	55.6%	3	42.9%	3	33.3%	7	63.6%	68	47.6%	
	b) 変わらない	16	40.0%	20	54.1%	10	47.6%	3	33.3%	4	44.4%	4	57.1%	6	66.7%	3	27.3%	66	46.2%	
	c) 下降気味	3	7.5%	4	10.8%	1	4.8%	0	0.0%	0	0.0%	0	0.0%	0	0.0%	1	9.1%	9	6.3%	
		40		37		21		9		9		7		9		11		143		
	(ハ) 棒鋼																			
	a) 上昇気味	24	63.2%	24	61.5%	15	71.4%	6	60.0%	5	50.0%	6	85.7%	7	77.8%	7	63.6%	94	64.8%	
	b) 変わらない	12	31.6%	14	35.9%	6	28.6%	4	40.0%	5	50.0%	1	14.3%	2	22.2%	3	27.3%	47	32.4%	
	c) 下降気味	2	5.3%	1	2.6%	0	0.0%	0	0.0%	0	0.0%	0	0.0%	0	0.0%	1	9.1%	4	2.8%	
		38		39		21		10		10		7		9		11		145		
	(ニ) 形鋼																			
	a) 上昇気味	24	66.7%	24	63.2%	15	71.4%	6	66.7%	8	72.7%	6	85.7%	5	55.6%	6	54.5%	94	66.2%	
	b) 変わらない	11	30.6%	13	34.2%	6	28.6%	3	33.3%	3	27.3%	1	14.3%	4	44.4%	5	45.5%	46	32.4%	
	c) 下降気味	1	2.8%	1	2.6%	0	0.0%	0	0.0%	0	0.0%	0	0.0%	0	0.0%	0	0.0%	2	1.4%	
		36		38		21		9		11		7		9		11		142		
	(ホ) パイプ																			
	a) 上昇気味	26	65.0%	28	62.2%	14	66.7%	8	72.7%	8	61.5%	5	71.4%	6	66.7%	8	72.7%	103	65.6%	
	b) 変わらない	13	32.5%	16	35.6%	7	33.3%	3	27.3%	5	38.5%	2	28.6%	3	33.3%	1	9.1%	50	31.8%	
	c) 下降気味	1	2.5%	1	2.2%	0	0.0%	0	0.0%	0	0.0%	0	0.0%	0	0.0%	2	18.2%	4	2.5%	
		40		45		21		11		13		7		9		11		157		

全地区経営アンケート調査集計表
(調査対象期間 平成30年7月～9月)

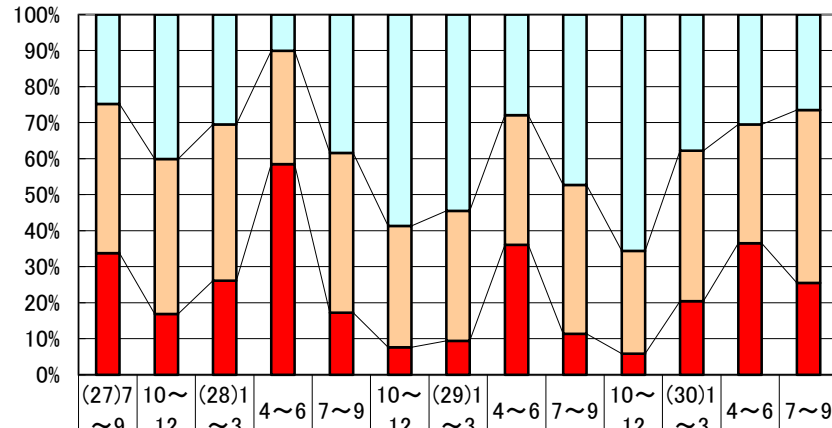
商社を除く

		a)東京		b)大阪		c)名古屋		d)九州		e)中国		f)北陸		g)東北		h)四国		全地区		
問6.	(へ) 線と線材																			
	a) 上昇気味	19	57.6%	16	44.4%	10	55.6%	6	75.0%	2	22.2%	2	33.3%	3	37.5%	2	18.2%	60	46.5%	
	b) 変わらない	13	39.4%	18	50.0%	8	44.4%	2	25.0%	7	77.8%	4	66.7%	4	50.0%	9	81.8%	65	50.4%	
	c) 下降気味	1	3.0%	2	5.6%	0	0.0%	0	0.0%	0	0.0%	0	0.0%	1	12.5%	0	0.0%	4	3.1%	
		33		36		18		8		9		6		8		11		129		
	(ト) 工賃																			
	a) 上昇気味	8	21.6%	8	20.5%	3	15.8%	1	12.5%	0	0.0%	0	0.0%	1	20.0%	2	20.0%	23	17.3%	
	b) 変わらない	28	75.7%	28	71.8%	16	84.2%	7	87.5%	8	88.9%	6	100.0%	4	80.0%	8	80.0%	105	78.9%	
	c) 下降気味	1	2.7%	3	7.7%	0	0.0%	0	0.0%	1	11.1%	0	0.0%	0	0.0%	0	0.0%	5	3.8%	
		37		39		19		8		9		6		5		10		133		
問7.	輸送費(運賃)対売上高比率(%)																			
	a) 0.2～1.0	16	26.7%	15	31.9%	7	31.8%	2	18.2%	1	10.0%	3	50.0%	3	37.5%	3	30.0%	50	28.7%	
	b) 1.1～2.0	26	43.3%	20	42.6%	9	40.9%	4	36.4%	5	50.0%	2	33.3%	2	25.0%	5	50.0%	73	42.0%	
	c) 2.1以上	18	30.0%	12	25.5%	6	27.3%	5	45.5%	4	40.0%	1	16.7%	3	37.5%	2	20.0%	51	29.3%	
	60		47		22		11		10		6		8		10		174			
問8.	収益向上に対し実行していること または実行予定(複数可)																			
	6) 新規取引先の開拓	35		27		15		6		10		3		4		5		105		
	5) 人材教育	31		28		11		6		7		6		4		4		97		
	1) 営業強化(人員増強)	26		26		13		5		7		4		2		5		88		
	14) 単価の見直し	29		19		9		7		8		5		3		3		83		
	8) 付加価値商品の取組み	27		19		9		5		4		1		5		7		77		
	11) 在庫管理の見直し	22		18		12		5		8		2		4		5		76		
	17) 運搬コストの節約	12		12		7		2		2		0		2		4		41		
	15) 与信の見直し	10		11		8		1		4		0		2		1		37		
	20) 設備の更新	7		13		3		4		3		1		1		4		36		
	3) 人材異動・担当変更	10		5		6		3		5		2		1		1		33		
	16) 販売管理費の見直し	9		6		8		2		3		0		1		3		32		
	12) 仕入れ政策の見直し	10		8		1		3		3		0		2		4		31		
	7) 新製品の販売	10		8		3		3		1		1		0		0		26		
	2) 営業組織の見直し	8		6		2		1		4		0		0		0		21		
	19) キャッシュフローの改善	6		5		1		0		1		0		0		2		15		
	4) セールス・エンジニアリングの推進	6		4		2		1		0		0		0		1		14		
	22) 電子機器の活用(IT)	5		4		3		0		2		0		0		0		14		
	18) 借入れの圧縮	4		3		3		0		0		0		0		1		11		
	13) 輸入品拡大	3		4		0		0		0		0		0		0		7		
	10) 海外進出	1		2		0		0		0		0		0		0		3		
	9) 事業統合	1		0		0		1		0		0		0		0		2		
21) 資産の売却	1		0		0		0		0		0		0		0		1			

全国ステンレス流通協会連合会
事務局長 寺尾 政記

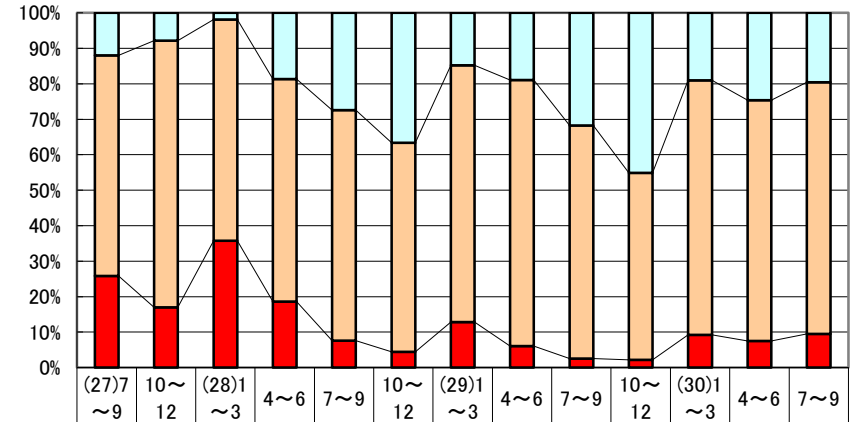
推移グラフ(C)

売上高



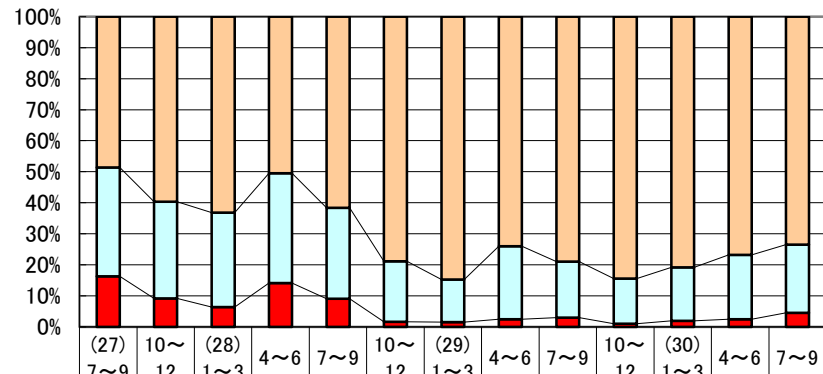
□a) 増加	24.8	40.1	30.5	10.1	38.4	58.7	54.5	27.9	47.3	65.6	37.8	30.5	26.5
□b) 横這い	41.4	43.0	43.3	31.4	44.4	33.7	36.1	36.0	41.3	28.5	41.8	33.0	48.0
■c) 減少	33.8	16.9	26.1	58.5	17.2	7.6	9.4	36.0	11.4	5.9	20.4	36.5	25.5

ステンレス業界の景気見通し



□a) 良化	12.0	7.8	1.9	19.9	27.4	36.6	14.8	18.9	31.8	45.1	19.0	24.6	19.6
□b) 横這い	62.2	75.2	62.3	67.0	65.0	59.0	72.4	75.0	65.7	52.7	71.8	67.8	70.9
■c) 悪化	25.8	17.0	35.7	19.9	7.6	4.4	12.8	6.1	2.5	2.2	9.2	7.5	9.5

採算



□a) 黒字	48.6	59.7	63.2	50.5	61.6	78.8	84.7	74.0	79.0	87.0	80.8	76.8	73.5
□b) 収支トントン	35.1	31.1	30.4	35.4	29.3	19.6	13.8	23.5	18.0	14.9	17.2	20.7	22.0
■c) 赤字	16.3	9.2	6.4	14.1	9.1	1.6	1.5	2.5	3.0	1.1	2.0	2.5	4.5