

全地区経営実態アンケート調査集計表

(調査対象期間 平成29年10月～12月)

全国ステンレス流通協会連合会

全地区経営アンケート調査集計表
(調査対象期間 平成29年10月～12月)

商社を除く

問1. 所属	地区		a)東京		b)大阪		c)名古屋		d)九州		e)中国		f)北陸		g)東北		h)四国		全地区	
	対象社数	回答社数	98	54	99	52	36	27	21	13	24	17	10	6	16	12	14	8	318	189
	回収率		55.1%		52.5%		75.0%		61.9%		70.8%		60.0%		75.0%		57.1%		59.4%	
問2.	10～12月の売上高(7～9月に比べて)																			
	a) 増加	33	61.1%	39	76.5%	16	61.5%	11	84.6%	11	64.7%	3	50.0%	6	50.0%	3	42.9%	122	65.6%	
	b) 横這い	18	33.3%	10	19.6%	8	30.8%	2	15.4%	5	29.4%	3	50.0%	4	33.3%	3	42.9%	53	28.5%	
	c) 減少	3	5.6%	2	3.9%	2	7.7%	0	0.0%	1	5.9%	0	0.0%	2	16.7%	1	14.3%	11	5.9%	
		54		51		26		13		17		6		12		7		186		
問3.	収益・採算																			
	(イ)10～12月は																			
	a) 黒字	47	87.0%	46	88.5%	23	85.2%	12	92.3%	13	81.3%	3	50.0%	8	66.7%	6	75.0%	158	84.0%	
	b) 収支トントン	7	13.0%	6	11.5%	3	11.1%	1	7.7%	2	12.5%	3	50.0%	4	33.3%	2	25.0%	28	14.9%	
	c) 赤字	0	0.0%	0	0.0%	1	3.7%	0	0.0%	1	6.3%	0	0.0%	0	0.0%	0	0.0%	2	1.1%	
		54		52		27		13		16		6		12		8		188		
	(ロ)7～9月と比べて																			
	a) 良化	27	50.0%	31	59.6%	14	51.9%	9	69.2%	6	37.5%	3	50.0%	3	25.0%	5	62.5%	98	51.9%	
	b) 横這い	23	42.6%	17	32.7%	12	44.4%	4	30.8%	8	50.0%	3	50.0%	9	75.0%	2	25.0%	78	41.3%	
	c) 悪化	4	7.4%	4	7.7%	1	3.7%	0	0.0%	3	18.8%	0	0.0%	0	0.0%	1	12.5%	13	6.9%	
		54		52		27		13		17		6		12		8		189		
問4.	在庫量(対在庫販売売上高)																			
	(イ)12月末在庫量(ヶ月)																			
	a) 1.0以下	10	20.0%	4	7.8%	8	29.6%	1	8.3%	1	6.3%	3	50.0%	3	25.0%	0	0.0%	30	16.5%	
	b) 1.1～1.5	4	8.0%	10	19.6%	11	40.7%	4	33.3%	4	25.0%	0	0.0%	3	25.0%	5	62.5%	41	22.5%	
	c) 1.6～2.0	12	24.0%	15	29.4%	3	11.1%	1	8.3%	2	12.5%	1	16.7%	2	16.7%	1	12.5%	37	20.3%	
	d) 2.1～2.5	10	20.0%	5	9.8%	3	11.1%	3	25.0%	6	37.5%	2	33.3%	2	16.7%	1	12.5%	32	17.6%	
	e) 2.6～3.0	9	18.0%	6	11.8%	2	7.4%	1	8.3%	2	12.5%	0	0.0%	2	16.7%	0	0.0%	22	12.1%	
	f) 3.1～3.5	2	4.0%	6	11.8%	0	0.0%	1	8.3%	0	0.0%	0	0.0%	0	0.0%	1	12.5%	10	5.5%	
	g) 3.6以上	3	6.0%	5	9.8%	0	0.0%	1	8.3%	1	6.3%	0	0.0%	0	0.0%	0	0.0%	10	5.5%	
		50		51		27		12		16		6		12		8		182		
	(ロ)12月末の在庫量は																			
	a) 多い	11	21.6%	11	21.6%	5	18.5%	2	16.7%	1	6.3%	1	16.7%	0	0.0%	1	12.5%	32	17.5%	
	b) 適量	31	60.8%	31	60.8%	13	48.1%	10	83.3%	13	81.3%	5	83.3%	6	50.0%	7	87.5%	116	63.4%	
	c) 少ない	9	17.6%	9	17.6%	9	33.3%	0	0.0%	2	12.5%	0	0.0%	6	50.0%	0	0.0%	35	19.1%	
		51		51		27		12		16		6		12		8		183		
問5.	これから3ヶ月間(3月)の見通し																			
	(イ)ステンレス業界の景気																			
	a) 良化	24	46.2%	22	44.0%	13	50.0%	7	58.3%	5	31.3%	3	50.0%	5	41.7%	3	37.5%	82	45.1%	
	b) 横這い	27	51.9%	28	56.0%	12	46.2%	5	41.7%	11	68.8%	3	50.0%	6	50.0%	4	50.0%	96	52.7%	
	c) 悪化	1	1.9%	0	0.0%	1	3.8%	0	0.0%	0	0.0%	0	0.0%	1	8.3%	1	12.5%	4	2.2%	
		52		50		26		12		16		6		12		8		182		
問5.	(ロ)業績(売上高、収益)現在と比べて																			
	a) 良化	17	32.7%	19	38.0%	11	42.3%	7	58.3%	4	25.0%	3	50.0%	4	33.3%	3	37.5%	68	37.4%	
	b) 横這い	33	63.5%	30	60.0%	14	53.8%	4	33.3%	11	68.8%	3	50.0%	7	58.3%	5	62.5%	107	58.8%	
	c) 悪化	2	3.8%	1	2.0%	1	3.8%	1	8.3%	1	6.3%	0	0.0%	1	8.3%	0	0.0%	7	3.8%	
		52		50		26		12		16		6		12		8		182		

全地区経営アンケート調査集計表
(調査対象期間 平成29年10月～12月)

商社を除く

		a)東京	b)大阪	c)名古屋	d)九州	e)中国	f)北陸	g)東北	h)四国	全地区									
問6.	取扱商品販売価格(7～9月に比べて)																		
	(イ) 薄板																		
	a) 上昇気味	35	81.4%	30	69.8%	17	70.8%	8	72.7%	12	85.7%	5	83.3%	10	90.9%	5	62.5%	122	76.3%
	b) 変わらない	8	18.6%	13	30.2%	7	29.2%	3	27.3%	2	14.3%	1	16.7%	1	9.1%	3	37.5%	38	23.8%
	c) 下降気味	0	0.0%	0	0.0%	0	0.0%	0	0.0%	0	0.0%	0	0.0%	0	0.0%	0	0.0%	0	0.0%
		43		43		24		11		14		6		11		8		160	
	(ロ) 厚板																		
	a) 上昇気味	28	77.8%	22	59.5%	15	71.4%	9	90.0%	9	75.0%	4	66.7%	8	72.7%	4	50.0%	99	70.2%
	b) 変わらない	8	22.2%	15	40.5%	6	28.6%	1	10.0%	3	25.0%	2	33.3%	3	27.3%	4	50.0%	42	29.8%
	c) 下降気味	0	0.0%	0	0.0%	0	0.0%	0	0.0%	0	0.0%	0	0.0%	0	0.0%	0	0.0%	0	0.0%
		36		37		21		10		12		6		11		8		141	
	(ハ) 棒鋼																		
	a) 上昇気味	21	58.3%	17	43.6%	11	55.0%	2	25.0%	5	38.5%	2	33.3%	2	16.7%	3	37.5%	63	44.4%
	b) 変わらない	15	41.7%	22	56.4%	9	45.0%	6	75.0%	8	61.5%	4	66.7%	10	83.3%	5	62.5%	79	55.6%
	c) 下降気味	0	0.0%	0	0.0%	0	0.0%	0	0.0%	0	0.0%	0	0.0%	0	0.0%	0	0.0%	0	0.0%
		36		39		20		8		13		6		12		8		142	
	(ニ) 形鋼																		
	a) 上昇気味	18	51.4%	16	45.7%	8	40.0%	3	30.0%	4	30.8%	2	33.3%	5	41.7%	3	37.5%	59	42.4%
	b) 変わらない	15	42.9%	18	51.4%	12	60.0%	6	60.0%	9	69.2%	4	66.7%	7	58.3%	5	62.5%	76	54.7%
	c) 下降気味	2	5.7%	1	2.9%	0	0.0%	1	10.0%	0	0.0%	0	0.0%	0	0.0%	0	0.0%	4	2.9%
		35		35		20		10		13		6		12		8		139	
	(ホ) パイプ																		
	a) 上昇気味	21	60.0%	20	55.6%	11	55.0%	5	45.5%	7	50.0%	2	33.3%	5	41.7%	4	50.0%	75	52.8%
b) 変わらない	14	40.0%	16	44.4%	9	45.0%	5	45.5%	7	50.0%	4	66.7%	7	58.3%	4	50.0%	66	46.5%	
c) 下降気味	0	0.0%	0	0.0%	0	0.0%	1	9.1%	0	0.0%	0	0.0%	0	0.0%	0	0.0%	1	0.7%	
	35		36		20		11		14		6		12		8		142		
(ヘ) 線と線材																			
a) 上昇気味	17	56.7%	9	29.0%	5	27.8%	2	22.2%	3	30.0%	2	33.3%	2	16.7%	3	37.5%	43	34.7%	
b) 変わらない	13	43.3%	22	71.0%	13	72.2%	6	66.7%	7	70.0%	4	66.7%	10	83.3%	5	62.5%	80	64.5%	
c) 下降気味	0	0.0%	0	0.0%	0	0.0%	1	11.1%	0	0.0%	0	0.0%	0	0.0%	0	0.0%	1	0.8%	
	30		31		18		9		10		6		12		8		124		
(ト) 工賃																			
a) 上昇気味	6	16.7%	4	12.1%	5	26.3%	1	14.3%	2	20.0%	0	0.0%	0	0.0%	1	20.0%	19	15.2%	
b) 変わらない	30	83.3%	29	87.9%	14	73.7%	6	85.7%	7	70.0%	5	100.0%	10	100.0%	4	80.0%	105	84.0%	
c) 下降気味	0	0.0%	0	0.0%	0	0.0%	0	0.0%	1	10.0%	0	0.0%	0	0.0%	0	0.0%	1	0.8%	
	36		33		19		7		10		5		10		5		125		
問7.	輸送費(運賃)対売上高比率(%)																		
	a) 0.2～1.0	11	22.0%	16	33.3%	8	33.3%	3	25.0%	1	6.3%	1	25.0%	3	27.3%	3	42.9%	46	26.7%
	b) 1.1～2.0	22	44.0%	18	37.5%	12	50.0%	6	50.0%	11	68.8%	3	75.0%	4	36.4%	4	57.1%	80	46.5%
	c) 2.1以上	17	34.0%	14	29.2%	4	16.7%	3	25.0%	4	25.0%	0	0.0%	4	36.4%	0	0.0%	46	26.7%
		50		48		24		12		16		4		11		7		172	

全地区経営アンケート調査集計表
(調査対象期間 平成29年10月～12月)

商社を除く

		a)東京		b)大阪		c)名古屋		d)九州		e)中国		f)北陸		g)東北		h)四国		全地区		
問8.	収益向上に対し実行していること または実行予定(複数可)																			
	1)営業強化(人員増強)	29		29		11		2		4		3		4		3				85
	2)営業組織の見直し	11		8		9		2		0		0		1		0				31
	3)人材異動・担当変更	12		9		5		2		6		1		2		0				37
	4)セールス・エンジニアリングの推進	1		3		3		1		1		1		0		0				10
	5)人材教育	31		26		13		7		5		1		6		3				92
	6)新規取引先の開拓	30		26		17		11		7		2		6		1				100
	7)新製品の販売	11		7		4		1		0		0		0		1				24
	8)付加価値商品の取組み	19		17		14		7		5		1		6		2				71
	9)事業統合	0		1		0		1		1		0		0		0				3
	10)海外進出	1		5		2		1		0		0		0		0				9
	11)在庫管理の見直し	10		21		6		4		7		0		6		1				55
	12)仕入れ政策の見直し	13		13		4		1		2		0		1		2				36
	13)輸入品拡大	1		2		1		0		0		0		0		0				4
	14)単価の見直し	28		20		10		8		8		5		4		5				88
	15)与信の見直し	10		17		8		2		1		0		2		0				40
	16)販売管理費の見直し	7		7		7		3		0		0		3		0				27
	17)運搬コストの節約	14		8		2		4		3		0		2		1				34
	18)借入れの圧縮	5		4		1		1		1		1		1		1				15
	19)キャッシュフローの改善	6		5		2		1		2		0		0		1				17
	20)設備の更新	10		10		5		3		5		0		1		1				35
	21)資産の売却	0		2		0		0		0		0		0		0				2
	22)電子機器の活用(IT)	4		4		0		0		2		0		0		0				10
問9.	企業活動を取り巻くリスク																			
	(イ)取組み																			
	a)行っている	17	34.7%	21	42.0%	12	46.2%	6	46.2%	5	33.3%	0	0.0%	5	50.0%	1	20.0%	67	38.7%	
	b)現在、計画中である	11	22.4%	14	28.0%	6	23.1%	2	15.4%	2	13.3%	1	20.0%	0	0.0%	2	40.0%	38	22.0%	
	c)行う予定がある	18	36.7%	12	24.0%	8	30.8%	5	38.5%	8	53.3%	3	60.0%	4	40.0%	2	40.0%	60	34.7%	
	d)予定なし	3	6.1%	3	6.0%	0	0.0%	0	0.0%	0	0.0%	1	20.0%	1	10.0%	0	0.0%	8	4.6%	
		49		50		26		13		15		5		10		5		173		
	(ロ)具体的施策(複数可)																			
	1)社員・従業員等人的資源	39	36.1%	41	36.9%	24	41.4%	9	31.0%	13	46.4%	3	42.9%	10	52.6%	2	33.3%	141	38.5%	
	2)事務所・店舗	4	3.7%	5	4.5%	4	6.9%	1	3.4%	2	7.1%	0	0.0%	2	10.5%	0	0.0%	18	4.9%	
	3)工場・施設・材料・部品等	21	19.4%	18	16.2%	7	12.1%	4	13.8%	6	21.4%	1	14.3%	2	10.5%	2	33.3%	61	16.7%	
	4)決済手段	9	8.3%	7	6.3%	0	0.0%	1	3.4%	1	3.6%	0	0.0%	0	0.0%	0	0.0%	18	4.9%	
	5)情報(データ・重要文書)	17	15.7%	22	19.8%	10	17.2%	4	13.8%	2	7.1%	1	14.3%	3	15.8%	1	16.7%	60	16.4%	
	6)輸送手段(物流)	17	15.7%	15	13.5%	8	13.8%	8	27.6%	4	14.3%	2	28.6%	2	10.5%	0	0.0%	56	15.3%	
	7)外部インフラ	0	0.0%	0	0.0%	0	0.0%	0	0.0%	0	0.0%	0	0.0%	0	0.0%	0	0.0%	0	0.0%	
	8)アウトソース先業務	0	0.0%	2	1.8%	5	8.6%	2	6.9%	0	0.0%	0	0.0%	0	0.0%	0	0.0%	9	2.5%	
	9)その他	1	0.9%	1	0.9%	0	0.0%	0	0.0%	0	0.0%	0	0.0%	0	0.0%	1	16.7%	3	0.8%	
		108		111		58		29		28		7		19		6		366		

全地区経営アンケート調査集計表
 (調査対象期間 平成29年10月～12月)

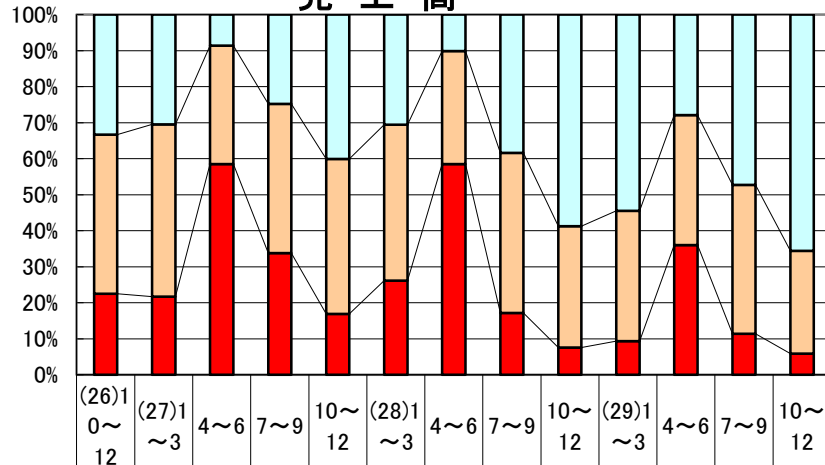
商社を除く

		a)東京	b)大阪	c)名古屋	d)九州	e)中国	f)北陸	g)東北	h)四国	全地区	
問9. 企業活動を取り巻くリスク (ハ) 取り組む予定なし(複数可)											
	1) 取組時間・人員(専門家含む)の不	2	0	0	0	0	0	0	0	2	1.4%
	2) 知識・情緒不足	0	0	0	0	0	0	0	0	0	0.0%
	3) 外部要因により対応できない	0	0	0	0	0	0	0	0	0	0.0%
	4) リスクについて考えても仕方がない	0	1	0	0	0	0	0	0	1	0.7%
	5) マネジメントの方法自体が分からな	0	0	0	0	0	0	0	0	0	0.0%
	6) その他	0	1	0	0	0	0	1	0	2	1.4%
	2	2	0	0	0	0	1	0	5		

全国ステンレス流通協会連合会
 事務局長 寺尾 政記

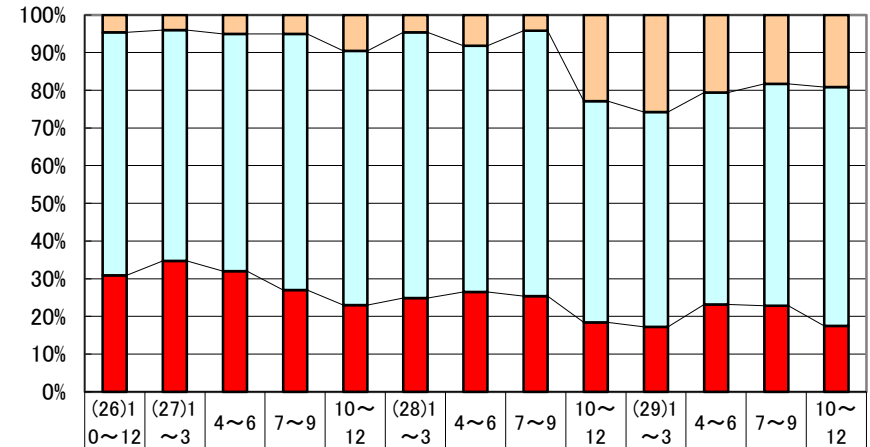
推移グラフ(C)

売上高



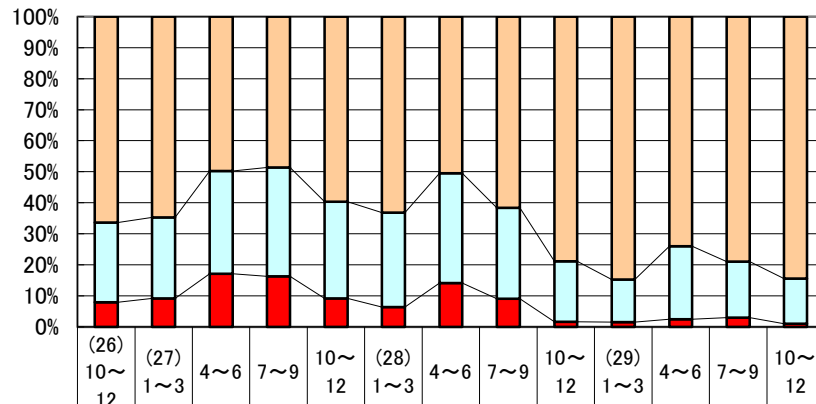
	(26)10~12	(27)1~3	4~6	7~9	10~12	(28)1~3	4~6	7~9	10~12	(29)1~3	4~6	7~9	10~12
□a) 増加	33.3	30.4	8.6	24.8	40.1	30.5	10.1	38.4	58.7	54.5	27.9	47.3	65.6
□b) 横這い	44.1	47.8	32.9	41.4	43.0	43.3	31.4	44.4	33.7	36.1	36.0	41.3	28.5
■c) 減少	22.5	21.7	58.6	33.8	16.9	26.1	58.5	17.2	7.6	9.4	36.0	11.4	5.9

期末在庫



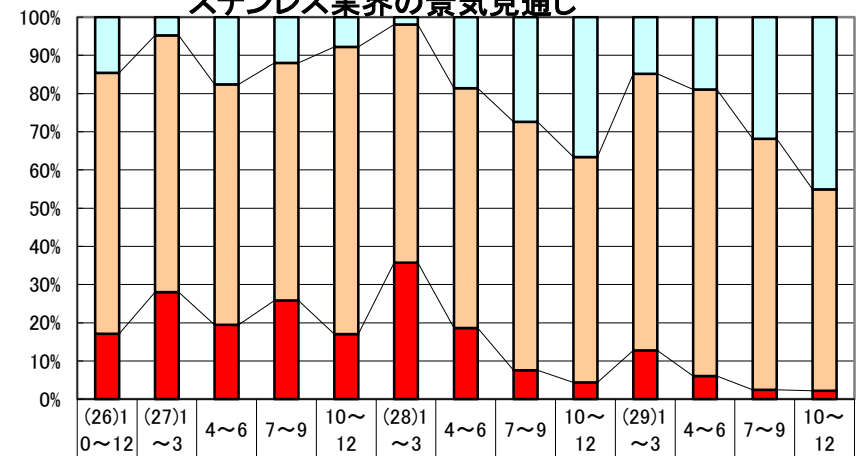
	(26)10~12	(27)1~3	4~6	7~9	10~12	(28)1~3	4~6	7~9	10~12	(29)1~3	4~6	7~9	10~12
□c) 少ない	4.6	4.0	5.0	5.0	9.5	4.6	8.2	4.2	22.9	25.8	20.6	18.3	19.1
□b) 適量	64.4	61.3	63.0	68.0	67.5	70.6	65.3	70.4	58.7	57.1	56.2	58.9	63.4
■a) 多い	30.9	34.7	32.0	27.0	23.0	24.9	26.5	25.4	18.4	17.2	23.2	22.8	17.5

採算



	(26)10~12	(27)1~3	4~6	7~9	10~12	(28)1~3	4~6	7~9	10~12	(29)1~3	4~6	7~9	10~12
□a) 黒字	66.3	64.7	49.8	48.6	59.7	63.2	50.5	61.6	78.8	84.7	74.0	79.0	87.0
□b) 収支トントン	25.7	26.1	33.2	35.1	31.1	30.4	35.4	29.3	19.6	13.8	23.5	18.0	14.9
■c) 赤字	7.9	9.2	17.1	16.3	9.2	6.4	14.1	9.1	1.6	1.5	2.5	3.0	1.1

ステンレス業界の景気見通し



	(26)10~12	(27)1~3	4~6	7~9	10~12	(28)1~3	4~6	7~9	10~12	(29)1~3	4~6	7~9	10~12
□a) 良化	14.6	4.8	17.6	12.0	7.8	1.9	19.9	27.4	36.6	14.8	18.9	31.8	45.1
□b) 横這い	68.3	67.1	62.9	62.2	75.2	62.3	67.0	65.0	59.0	72.4	75.0	65.7	52.7
■c) 悪化	17.1	28.0	19.5	25.8	17.0	35.7	19.9	7.6	4.4	12.8	6.1	2.5	2.2