

# 全地区経営実態アンケート調査集計表

(調査対象期間 平成30年4月～6月)

全国ステンレス流通協会連合会

全地区経営アンケート調査集計表  
(調査対象期間 平成30年4月～6月)

商社を除く

問1. 所属	地区		a)東京		b)大阪		c)名古屋		d)九州		e)中国		f)北陸		g)東北		h)四国		全地区	
	対象社数	回答社数	97	62	100	58	37	30	21	10	24	15	10	7	17	11	15	13	321	206
	回収率		63.9%		58.0%		81.1%		47.6%		62.5%		70.0%		64.7%		86.7%		64.2%	
問2.	4～6月の売上高(1～3月に比べて)																			
	a) 増加		22	36.1%	21	36.2%	7	24.1%	1	10.0%	3	21.4%	1	14.3%	2	18.2%	5	38.5%	62	30.5%
	b) 横這い		18	29.5%	19	32.8%	10	34.5%	2	20.0%	4	28.6%	3	42.9%	7	63.6%	4	30.8%	67	33.0%
	c) 減少		21	34.4%	18	31.0%	12	41.4%	7	70.0%	7	50.0%	3	42.9%	2	18.2%	4	30.8%	74	36.5%
			61		58		29		10		14		7		11		13		203	
問3.	収益・採算																			
	(イ) 4～6月は																			
	a) 黒字		51	83.6%	47	81.0%	23	76.7%	8	88.9%	8	57.1%	4	57.1%	6	54.5%	9	69.2%	156	76.8%
	b) 収支トントン		7	11.5%	11	19.0%	6	20.0%	1	11.1%	6	42.9%	3	42.9%	5	45.5%	3	23.1%	42	20.7%
	c) 赤字		3	4.9%	0	0.0%	1	3.3%	0	0.0%	0	0.0%	0	0.0%	0	0.0%	1	7.7%	5	2.5%
			61		58		30		9		14		7		11		13		203	
	(ロ) 1～3月と比べて																			
	a) 良化		16	27.1%	17	29.3%	5	16.7%	0	0.0%	1	7.1%	0	0.0%	2	18.2%	2	15.4%	43	21.2%
	b) 横這い		25	42.4%	31	53.4%	17	56.7%	6	60.0%	10	71.4%	4	57.1%	9	81.8%	9	69.2%	111	54.7%
	c) 悪化		18	30.5%	10	17.2%	8	26.7%	4	40.0%	4	28.6%	3	42.9%	0	0.0%	2	15.4%	49	24.1%
			59		58		30		10		15		7		11		13		203	
問4.	在庫量(対在庫販売売上高)																			
	(イ) 6月末在庫量(ヶ月)																			
	a) 1.0以下		9	15.8%	8	13.8%	5	17.9%	0	0.0%	2	14.3%	3	42.9%	4	36.4%	1	9.1%	32	16.4%
	b) 1.1～1.5		11	19.3%	16	27.6%	9	32.1%	3	33.3%	3	21.4%	1	14.3%	3	27.3%	1	9.1%	47	24.1%
	c) 1.6～2.0		6	10.5%	10	17.2%	6	21.4%	2	22.2%	3	21.4%	1	14.3%	1	9.1%	3	27.3%	32	16.4%
	d) 2.1～2.5		10	17.5%	8	13.8%	3	10.7%	1	11.1%	3	21.4%	1	14.3%	1	9.1%	5	45.5%	32	16.4%
	e) 2.6～3.0		8	14.0%	4	6.9%	3	10.7%	0	0.0%	1	7.1%	1	14.3%	2	18.2%	0	0.0%	19	9.7%
	f) 3.1～3.5		8	14.0%	5	8.6%	2	7.1%	1	11.1%	1	7.1%	0	0.0%	0	0.0%	1	9.1%	18	9.2%
	g) 3.6以上		5	8.8%	7	12.1%	0	0.0%	2	22.2%	1	7.1%	0	0.0%	0	0.0%	0	0.0%	15	7.7%
			57		58		28		9		14		7		11		11		195	
	(ロ) 6月末の在庫量は																			
	a) 多い		19	32.8%	20	34.5%	8	27.6%	4	44.4%	5	35.7%	3	42.9%	1	9.1%	4	40.0%	64	32.7%
	b) 適量		31	53.4%	33	56.9%	17	58.6%	4	44.4%	8	57.1%	3	42.9%	8	72.7%	6	60.0%	110	56.1%
	c) 少ない		8	13.8%	5	8.6%	4	13.8%	1	11.1%	1	7.1%	1	14.3%	2	18.2%	0	0.0%	22	11.2%
			58		58		29		9		14		7		11		10		196	
問5.	これから3ヶ月間(9月)の見通し																			
	(イ) ステンレス業界の景気																			
	a) 良化		16	26.7%	14	24.1%	7	25.0%	3	33.3%	2	13.3%	1	14.3%	3	27.3%	3	27.3%	49	24.6%
	b) 横這い		38	63.3%	40	69.0%	16	57.1%	6	66.7%	13	86.7%	6	85.7%	8	72.7%	8	72.7%	135	67.8%
	c) 悪化		6	10.0%	4	6.9%	5	17.9%	0	0.0%	0	0.0%	0	0.0%	0	0.0%	0	0.0%	15	7.5%
			60		58		28		9		15		7		11		11		199	
	(ロ) 業績(売上高、収益)現在と比べて																			
	a) 良化		18	30.0%	17	29.3%	8	27.6%	3	30.0%	3	20.0%	2	28.6%	2	18.2%	6	54.5%	59	29.4%
	b) 横這い		35	58.3%	38	65.5%	17	58.6%	7	70.0%	11	73.3%	4	57.1%	9	81.8%	5	45.5%	126	62.7%
	c) 悪化		7	11.7%	3	5.2%	4	13.8%	0	0.0%	1	6.7%	1	14.3%	0	0.0%	0	0.0%	16	8.0%
			60		58		29		10		15		7		11		11		201	

全地区経営アンケート調査集計表  
(調査対象期間 平成30年4月～6月)

商社を除く

		a)東京		b)大阪		c)名古屋		d)九州		e)中国		f)北陸		g)東北		h)四国		全地区		
問6.	取扱商品販売価格(1～3月に比べて)																			
	(イ) 薄板																			
	a) 上昇気味	40	80.0%	30	62.5%	17	63.0%	8	88.9%	9	81.8%	5	71.4%	3	33.3%	11	91.7%	123	71.1%	
	b) 変わらない	10	20.0%	16	33.3%	9	33.3%	1	11.1%	2	18.2%	1	14.3%	4	44.4%	1	8.3%	44	25.4%	
	c) 下降気味	0	0.0%	2	4.2%	1	3.7%	0	0.0%	0	0.0%	1	14.3%	2	22.2%	0	0.0%	6	3.5%	
		50		48		27		9		11		7		9		12		173		
	(ロ) 厚板																			
	a) 上昇気味	29	72.5%	21	52.5%	16	64.0%	8	88.9%	8	88.9%	4	57.1%	5	55.6%	11	91.7%	102	67.5%	
	b) 変わらない	10	25.0%	18	45.0%	8	32.0%	1	11.1%	1	11.1%	3	42.9%	3	33.3%	1	8.3%	45	29.8%	
	c) 下降気味	1	2.5%	1	2.5%	1	4.0%	0	0.0%	0	0.0%	0	0.0%	1	11.1%	0	0.0%	4	2.6%	
		40		40		25		9		9		7		9		12		151		
	(ハ) 棒鋼																			
	a) 上昇気味	33	82.5%	32	76.2%	17	70.8%	8	80.0%	10	100.0%	4	57.1%	4	44.4%	10	76.9%	118	76.1%	
	b) 変わらない	7	17.5%	9	21.4%	6	25.0%	2	20.0%	0	0.0%	3	42.9%	5	55.6%	3	23.1%	35	22.6%	
	c) 下降気味	0	0.0%	1	2.4%	1	4.2%	0	0.0%	0	0.0%	0	0.0%	0	0.0%	0	0.0%	2	1.3%	
		40		42		24		10		10		7		9		13		155		
	(ニ) 形鋼																			
	a) 上昇気味	33	82.5%	21	52.5%	16	66.7%	8	80.0%	5	50.0%	3	42.9%	4	44.4%	11	84.6%	101	66.0%	
	b) 変わらない	7	17.5%	17	42.5%	7	29.2%	2	20.0%	5	50.0%	4	57.1%	5	55.6%	1	7.7%	48	31.4%	
	c) 下降気味	0	0.0%	2	5.0%	1	4.2%	0	0.0%	0	0.0%	0	0.0%	0	0.0%	1	7.7%	4	2.6%	
		40		40		24		10		10		7		9		13		153		
	(ホ) パイプ																			
	a) 上昇気味	30	73.2%	28	62.2%	15	62.5%	7	77.8%	5	41.7%	3	42.9%	4	44.4%	10	76.9%	102	63.8%	
	b) 変わらない	11	26.8%	16	35.6%	8	33.3%	2	22.2%	7	58.3%	4	57.1%	5	55.6%	3	23.1%	56	35.0%	
	c) 下降気味	0	0.0%	1	2.2%	1	4.2%	0	0.0%	0	0.0%	0	0.0%	0	0.0%	0	0.0%	2	1.3%	
		41		45		24		9		12		7		9		13		160		
	(ヘ) 線と線材																			
	a) 上昇気味	25	67.6%	19	48.7%	14	60.9%	5	71.4%	4	50.0%	1	16.7%	3	33.3%	10	83.3%	81	57.4%	
	b) 変わらない	12	32.4%	18	46.2%	8	34.8%	2	28.6%	4	50.0%	5	83.3%	6	66.7%	2	16.7%	57	40.4%	
	c) 下降気味	0	0.0%	2	5.1%	1	4.3%	0	0.0%	0	0.0%	0	0.0%	0	0.0%	0	0.0%	3	2.1%	
		37		39		23		7		8		6		9		12		141		
	(ト) 工賃																			
	a) 上昇気味	2	5.1%	6	14.3%	7	31.8%	1	12.5%	1	11.1%	0	0.0%	0	0.0%	3	30.0%	20	14.2%	
	b) 変わらない	37	94.9%	33	78.6%	15	68.2%	7	87.5%	7	77.8%	4	80.0%	6	100.0%	7	70.0%	116	82.3%	
	c) 下降気味	0	0.0%	3	7.1%	0	0.0%	0	0.0%	1	11.1%	1	20.0%	0	0.0%	0	0.0%	5	3.5%	
		39		42		22		8		9		5		6		10		141		
問7.	輸送費(運賃)対売上高比率(%)																			
	a) 0.2～1.0	10	17.2%	18	33.3%	10	35.7%	4	40.0%	2	13.3%	3	50.0%	2	20.0%	3	25.0%	52	26.9%	
	b) 1.1～2.0	30	51.7%	26	48.1%	11	39.3%	3	30.0%	8	53.3%	2	33.3%	5	50.0%	7	58.3%	92	47.7%	
	c) 2.1以上	18	31.0%	10	18.5%	7	25.0%	3	30.0%	5	33.3%	1	16.7%	3	30.0%	2	16.7%	49	25.4%	
		58		54		28		10		15		6		10		12		193		

全地区経営アンケート調査集計表  
(調査対象期間 平成30年4月～6月)

商社を除く

		a)東京		b)大阪		c)名古屋		d)九州		e)中国		f)北陸		g)東北		h)四国		全地区	
問8.	収益向上に対し実行していること または実行予定(複数可)																		
	6) 新規取引先の開拓	44		34		19		5		6		3		8		5			124
	5) 人材教育	35		23		11		8		6		4		7		4			98
	14) 単価の見直し	28		27		13		5		9		4		4		8			98
	1) 営業強化(人員増強)	28		35		14		3		7		4		2		4			97
	8) 付加価値商品の取組み	36		13		9		4		3		1		4		5			75
	11) 在庫管理の見直し	19		18		9		2		5		0		2		3			58
	20) 設備の更新	15		12		8		1		3		1		1		3			44
	17) 運搬コストの節約	14		8		5		3		2		1		1		5			39
	3) 人材異動・担当変更	11		6		4		3		4		1		2		1			32
	15) 与信の見直し	10		12		5		0		0		0		2		1			30
	2) 営業組織の見直し	8		8		3		2		3		1		2		1			28
	7) 新製品の販売	12		8		2		2		1		0		1		1			27
	16) 販売管理費の見直し	10		7		3		2		1		1		1		2			27
	12) 仕入れ政策の見直し	7		9		3		1		2		0		1		1			24
	19) キャッシュフローの改善	4		8		5		0		1		0		1		1			20
	18) 借入れの圧縮	4		9		1		0		0		0		0		0			14
	22) 電子機器の活用(IT)	2		5		1		2		3		0		0		1			14
	4) セールス・エンジニアリングの推進	5		3		2		0		0		0		0		1			11
	10) 海外進出	5		2		1		0		0		0		0		0			8
	13) 輸入品拡大	2		2		1		0		0		0		0		0			5
	9) 事業統合	0		0		0		0		1		0		1		0			2
	21) 資産の売却	0		0		0		0		0		0		0		1			1
23) マーケティング活動強化	1																	1	
問9.	健康経営について																		
	(イ) 健康経営という言葉を知っていますか																		
	a) 知っており取り組んでいる	5	8.3%	6	10.5%	3	10.3%	2	20.0%	1	7.7%	0	0.0%	1	10.0%	0	0.0%	18	9.7%
	b) 内容を知っている	20	33.3%	20	35.1%	11	37.9%	2	20.0%	3	23.1%	3	42.9%	4	40.0%	0	0.0%	63	33.9%
	c) 知らないが聞いたことはある	24	40.0%	16	28.1%	11	37.9%	5	50.0%	5	38.5%	2	28.6%	3	30.0%	0	0.0%	66	35.5%
	d) 聞いたことがない	11	18.3%	15	26.3%	4	13.8%	1	10.0%	4	30.8%	2	28.6%	2	20.0%	0	0.0%	39	21.0%
		60		57		29		10		13		7		10		0		186	
	(ロ) 実践する上での課題																		
	1) 指標の不足	14	18.7%	11	19.0%	6	17.6%	1	9.1%	1	10.0%	2	18.2%	1	16.7%	0	0.0%	36	17.6%
	2) ノウハウの不足	21	28.0%	13	22.4%	10	29.4%	3	27.3%	2	20.0%	2	18.2%	2	33.3%	0	0.0%	53	25.9%
	3) 社内人員の不足	12	16.0%	11	19.0%	5	14.7%	5	45.5%	1	10.0%	2	18.2%	1	16.7%	0	0.0%	37	18.0%
	4) 予算の不足	2	2.7%	5	8.6%	0	0.0%	0	0.0%	0	0.0%	0	0.0%	0	0.0%	0	0.0%	7	3.4%
	5) 効果・メリットが不明	13	17.3%	8	13.8%	6	17.6%	0	0.0%	4	40.0%	2	18.2%	1	16.7%	0	0.0%	34	16.6%
	6) 社外専門家の不足	4	5.3%	2	3.4%	2	5.9%	0	0.0%	0	0.0%	0	0.0%	0	0.0%	0	0.0%	8	3.9%
	7) 個人情報障害	3	4.0%	2	3.4%	3	8.8%	0	0.0%	1	10.0%	1	9.1%	0	0.0%	0	0.0%	10	4.9%
	8) 特に課題はない	5	6.7%	4	6.9%	1	2.9%	2	18.2%	1	10.0%	2	18.2%	1	16.7%	0	0.0%	16	7.8%
	9) その他	1	1.3%	2	3.4%	1	2.9%	0	0.0%	0	0.0%	0	0.0%	0	0.0%	0	0.0%	4	2.0%
		75		58		34		11		10		11		6		0		205	

全地区経営アンケート調査集計表  
 (調査対象期間 平成30年4月～6月)

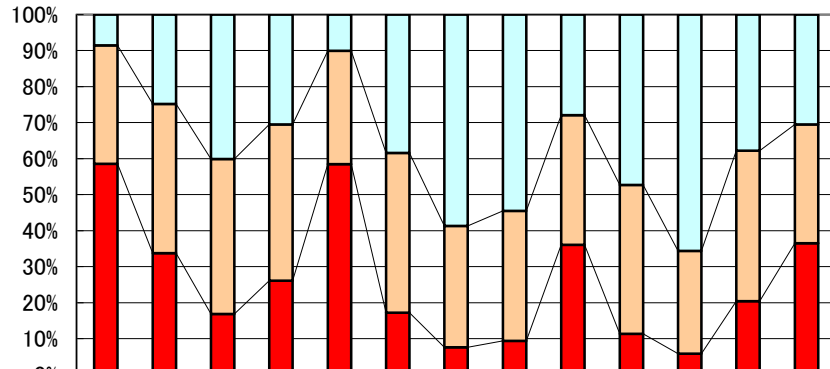
商社を除く

		a)東京		b)大阪		c)名古屋		d)九州		e)中国		f)北陸		g)東北		h)四国		全地区		
問9.	健康経営について																			
	(ハ) 健康経営を実践してみたいですか																			
	1) 現在実践している	6	13.0%	9	19.6%	3	12.5%	3	37.5%	2	25.0%	0	0.0%	1	14.3%	0	0.0%	24	16.7%	
	2) 現在していないが近い将来予定があ	3	6.5%	5	10.9%	4	16.7%	1	12.5%	0	0.0%	0	0.0%	0	0.0%	0	0.0%	13	9.0%	
	3) いずれ実践したい	36	78.3%	27	58.7%	15	62.5%	4	50.0%	6	75.0%	4	80.0%	6	85.7%	0	0.0%	98	68.1%	
	4) 実践したいとは思わない	1	2.2%	5	10.9%	2	8.3%	0	0.0%	0	0.0%	1	20.0%	0	0.0%	0	0.0%	9	6.3%	
		46		46		24		8		8		5		7		0		144		

全国ステンレス流通協会連合会  
 事務局長 寺尾 政記

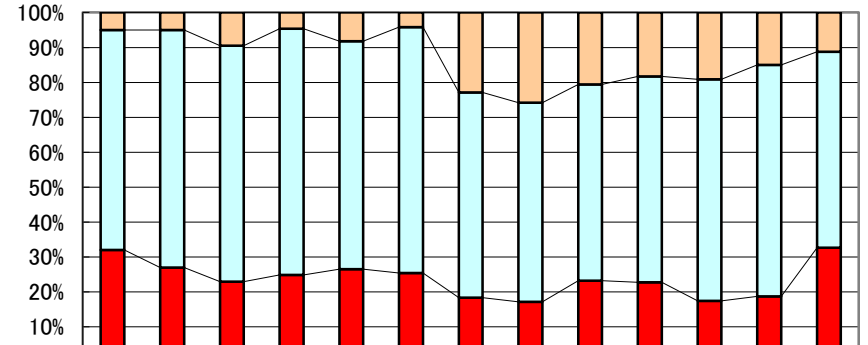
## 推移グラフ(C)

### 売上高



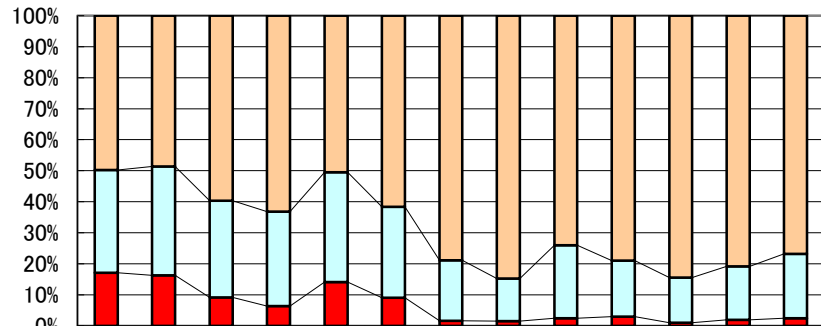
□a) 増加	8.6	24.8	40.1	30.5	10.1	38.4	58.7	54.5	27.9	47.3	65.6	37.8	30.5
□b) 横這い	32.9	41.4	43.0	43.3	31.4	44.4	33.7	36.1	36.0	41.3	28.5	41.8	33.0
■c) 減少	58.6	33.8	16.9	26.1	58.5	17.2	7.6	9.4	36.0	11.4	5.9	20.4	36.5

### 期末在庫



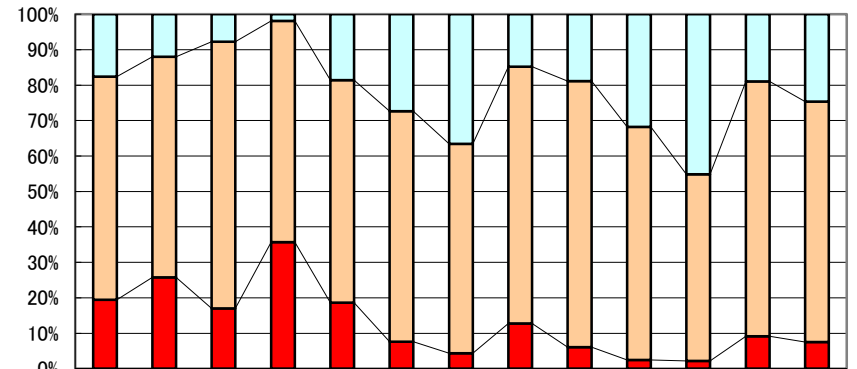
□c) 少ない	5.0	5.0	9.5	4.6	8.2	4.2	22.9	25.8	20.6	18.3	19.1	15.0	11.2
□b) 適量	63.0	68.0	67.5	70.6	65.3	70.4	58.7	57.1	56.2	58.9	63.4	66.3	56.1
■a) 多い	32.0	27.0	23.0	24.9	26.5	25.4	18.4	17.2	23.2	22.8	17.5	18.7	32.7

### 採算



□a) 黒字	49.8	48.6	59.7	63.2	50.5	61.6	78.8	84.7	74.0	79.0	87.0	80.8	76.8
□b) 収支トントン	33.2	35.1	31.1	30.4	35.4	29.3	19.6	13.8	23.5	18.0	14.9	17.2	20.7
■c) 赤字	17.1	16.3	9.2	6.4	14.1	9.1	1.6	1.5	2.5	3.0	1.1	2.0	2.5

### ステンレス業界の景気見通し



□a) 良化	17.6	12.0	7.8	1.9	19.9	27.4	36.6	14.8	18.9	31.8	45.1	19.0	24.6
□b) 横這い	62.9	62.2	75.2	62.3	67.0	65.0	59.0	72.4	75.0	65.7	52.7	71.8	67.8
■c) 悪化	19.5	25.8	17.0	35.7	19.9	7.6	4.4	12.8	6.1	2.5	2.2	9.2	7.5