

全地区経営実態アンケート調査集計表

(調査対象期間 平成30年1月～3月)

全国ステンレス流通協会連合会

全地区経営アンケート調査集計表
(調査対象期間 平成30年1月～3月)

商社を除く

問1. 所属	地区		a)東京		b)大阪		c)名古屋		d)九州		e)中国		f)北陸		g)東北		h)四国		全地区	
	対象社数	回答社数	98	63	99	55	37	25	21	14	24	14	10	7	17	11	14	9	320	198
	回収率		64.3%		55.6%		67.6%		66.7%		58.3%		70.0%		64.7%		64.3%		61.9%	
問2.	1～3月の売上高(10～12月に比べて)																			
	a) 増加	20	31.7%	30	55.6%	9	37.5%	4	28.6%	4	28.6%	2	28.6%	4	36.4%	1	11.1%	74	37.8%	
	b) 横這い	30	47.6%	17	31.5%	10	41.7%	6	42.9%	8	57.1%	1	14.3%	3	27.3%	7	77.8%	82	41.8%	
	c) 減少	13	20.6%	7	13.0%	5	20.8%	4	28.6%	2	14.3%	4	57.1%	4	36.4%	1	11.1%	40	20.4%	
		63		54		24		14		14		7		11		9		196		
問3.	収益・採算																			
	(イ)1～3月は																			
	a) 黒字	53	84.1%	45	81.8%	23	92.0%	11	78.6%	11	78.6%	4	57.1%	6	54.5%	7	77.8%	160	80.8%	
	b) 収支トントン	8	12.7%	9	16.4%	2	8.0%	3	21.4%	3	21.4%	2	28.6%	5	45.5%	2	22.2%	34	17.2%	
	c) 赤字	2	3.2%	1	1.8%	0	0.0%	0	0.0%	0	0.0%	1	14.3%	0	0.0%	0	0.0%	4	2.0%	
		63		55		25		14		14		7		11		9		198		
	(ロ)10～12月と比べて																			
	a) 良化	16	25.4%	30	54.5%	7	28.0%	6	42.9%	3	21.4%	1	14.3%	3	27.3%	3	33.3%	69	34.8%	
	b) 横這い	38	60.3%	18	32.7%	13	52.0%	6	42.9%	7	50.0%	4	57.1%	4	36.4%	5	55.6%	95	48.0%	
	c) 悪化	9	14.3%	7	12.7%	5	20.0%	2	14.3%	4	28.6%	2	28.6%	4	36.4%	1	11.1%	34	17.2%	
		63		55		25		14		14		7		11		9		198		
問4.	在庫量(対在庫販売売上高)																			
	(イ)3月末在庫量(ヶ月)																			
	a) 1.0以下	11	18.3%	5	9.4%	9	37.5%	1	7.7%	1	7.1%	3	42.9%	4	36.4%	0	0.0%	34	17.8%	
	b) 1.1～1.5	10	16.7%	18	34.0%	7	29.2%	2	15.4%	3	21.4%	0	0.0%	2	18.2%	3	33.3%	45	23.6%	
	c) 1.6～2.0	11	18.3%	7	13.2%	4	16.7%	2	15.4%	2	14.3%	2	28.6%	2	18.2%	1	11.1%	31	16.2%	
	d) 2.1～2.5	10	16.7%	8	15.1%	2	8.3%	3	23.1%	3	21.4%	0	0.0%	0	0.0%	3	33.3%	29	15.2%	
	e) 2.6～3.0	12	20.0%	5	9.4%	1	4.2%	2	15.4%	3	21.4%	1	14.3%	3	27.3%	1	11.1%	28	14.7%	
	f) 3.1～3.5	3	5.0%	3	5.7%	1	4.2%	1	7.7%	1	7.1%	1	14.3%	0	0.0%	1	11.1%	11	5.8%	
	g) 3.6以上	3	5.0%	7	13.2%	0	0.0%	2	15.4%	1	7.1%	0	0.0%	0	0.0%	0	0.0%	13	6.8%	
		60		53		24		13		14		7		11		9		191		
	(ロ)3月末の在庫量は																			
	a) 多い	13	21.3%	13	24.1%	1	4.2%	0	0.0%	4	28.6%	2	28.6%	2	18.2%	1	11.1%	36	18.7%	
	b) 適量	38	62.3%	37	68.5%	19	79.2%	9	69.2%	7	50.0%	5	71.4%	5	45.5%	8	88.9%	128	66.3%	
	c) 少ない	10	16.4%	4	7.4%	4	16.7%	4	30.8%	3	21.4%	0	0.0%	4	36.4%	0	0.0%	29	15.0%	
		61		54		24		13		14		7		11		9		193		
問5.	これから3ヶ月間(6月)の見通し																			
	(イ)ステンレス業界の景気																			
	a) 良化	8	12.7%	18	34.0%	4	16.7%	1	7.1%	2	14.3%	1	14.3%	2	18.2%	1	11.1%	37	19.0%	
	b) 横這い	50	79.4%	30	56.6%	17	70.8%	11	78.6%	11	78.6%	5	71.4%	9	81.8%	7	77.8%	140	71.8%	
	c) 悪化	5	7.9%	5	9.4%	3	12.5%	2	14.3%	1	7.1%	1	14.3%	0	0.0%	1	11.1%	18	9.2%	
		63		53		24		14		14		7		11		9		195		
	(ロ)業績(売上高、収益)現在と比べて																			
	a) 良化	10	15.9%	16	30.2%	2	8.3%	0	0.0%	2	14.3%	1	14.3%	1	9.1%	2	22.2%	34	17.4%	
	b) 横這い	44	69.8%	34	64.2%	17	70.8%	13	92.9%	11	78.6%	5	71.4%	9	81.8%	7	77.8%	140	71.8%	
	c) 悪化	9	14.3%	3	5.7%	5	20.8%	1	7.1%	1	7.1%	1	14.3%	1	9.1%	0	0.0%	21	10.8%	
		63		53		24		14		14		7		11		9		195		

全地区経営アンケート調査集計表
(調査対象期間 平成30年1月～3月)

商社を除く

		a)東京	b)大阪	c)名古屋	d)九州	e)中国	f)北陸	g)東北	h)四国	全地区									
問6.	取扱商品販売価格(10～12月に比べて)																		
	(イ) 薄板																		
	a) 上昇気味	46	86.8%	40	88.9%	16	69.6%	10	90.9%	11	100.0%	7	100.0%	9	90.0%	8	88.9%	147	87.0%
	b) 変わらない	6	11.3%	5	11.1%	7	30.4%	1	9.1%	0	0.0%	0	0.0%	1	10.0%	1	11.1%	21	12.4%
	c) 下降気味	1	1.9%	0	0.0%	0	0.0%	0	0.0%	0	0.0%	0	0.0%	0	0.0%	0	0.0%	1	0.6%
		53		45		23		11		11		7		10		9		169	
	(ロ) 厚板																		
	a) 上昇気味	38	84.4%	37	92.5%	15	71.4%	10	90.9%	9	90.0%	6	85.7%	9	90.0%	8	88.9%	132	86.3%
	b) 変わらない	7	15.6%	3	7.5%	6	28.6%	1	9.1%	1	10.0%	1	14.3%	1	10.0%	1	11.1%	21	13.7%
	c) 下降気味	0	0.0%	0	0.0%	0	0.0%	0	0.0%	0	0.0%	0	0.0%	0	0.0%	0	0.0%	0	0.0%
		45		40		21		11		10		7		10		9		153	
	(ハ) 棒鋼																		
	a) 上昇気味	34	77.3%	36	87.8%	16	76.2%	9	75.0%	10	90.9%	4	57.1%	10	90.9%	8	88.9%	127	81.4%
	b) 変わらない	10	22.7%	5	12.2%	5	23.8%	3	25.0%	1	9.1%	3	42.9%	1	9.1%	1	11.1%	29	18.6%
	c) 下降気味	0	0.0%	0	0.0%	0	0.0%	0	0.0%	0	0.0%	0	0.0%	0	0.0%	0	0.0%	0	0.0%
		44		41		21		12		11		7		11		9		156	
	(ニ) 形鋼																		
	a) 上昇気味	31	72.1%	34	89.5%	14	70.0%	9	81.8%	11	100.0%	6	85.7%	10	90.9%	9	100.0%	124	82.7%
	b) 変わらない	12	27.9%	4	10.5%	6	30.0%	2	18.2%	0	0.0%	1	14.3%	1	9.1%	0	0.0%	26	17.3%
	c) 下降気味	0	0.0%	0	0.0%	0	0.0%	0	0.0%	0	0.0%	0	0.0%	0	0.0%	0	0.0%	0	0.0%
		43		38		20		11		11		7		11		9		150	
	(ホ) パイプ																		
	a) 上昇気味	36	83.7%	33	80.5%	16	80.0%	11	91.7%	11	84.6%	7	100.0%	10	90.9%	9	100.0%	133	85.3%
	b) 変わらない	7	16.3%	8	19.5%	4	20.0%	1	8.3%	2	15.4%	0	0.0%	1	9.1%	0	0.0%	23	14.7%
	c) 下降気味	0	0.0%	0	0.0%	0	0.0%	0	0.0%	0	0.0%	0	0.0%	0	0.0%	0	0.0%	0	0.0%
		43		41		20		12		13		7		11		9		156	
	(ヘ) 線と線材																		
	a) 上昇気味	33	84.6%	25	71.4%	13	65.0%	9	90.0%	8	80.0%	4	57.1%	8	88.9%	8	88.9%	108	77.7%
	b) 変わらない	6	15.4%	10	28.6%	7	35.0%	1	10.0%	2	20.0%	3	42.9%	1	11.1%	1	11.1%	31	22.3%
	c) 下降気味	0	0.0%	0	0.0%	0	0.0%	0	0.0%	0	0.0%	0	0.0%	0	0.0%	0	0.0%	0	0.0%
		39		35		20		10		10		7		9		9		139	
	(ト) 工賃																		
	a) 上昇気味	10	22.2%	8	21.6%	4	22.2%	3	42.9%	2	25.0%	2	40.0%	3	37.5%	2	33.3%	34	25.4%
	b) 変わらない	35	77.8%	28	75.7%	14	77.8%	4	57.1%	6	75.0%	3	60.0%	5	62.5%	4	66.7%	99	73.9%
	c) 下降気味	0	0.0%	1	2.7%	0	0.0%	0	0.0%	0	0.0%	0	0.0%	0	0.0%	0	0.0%	1	0.7%
		45		37		18		7		8		5		8		6		134	
問7.	輸送費(運賃)対売上高比率(%)																		
	a) 0.2～1.0	11	18.3%	18	36.7%	9	39.1%	3	23.1%	1	7.1%	3	50.0%	3	33.3%	2	25.0%	50	27.5%
	b) 1.1～2.0	27	45.0%	22	44.9%	9	39.1%	6	46.2%	10	71.4%	2	33.3%	4	44.4%	4	50.0%	84	46.2%
	c) 2.1以上	22	36.7%	9	18.4%	5	21.7%	4	30.8%	3	21.4%	1	16.7%	2	22.2%	2	25.0%	48	26.4%
		60		49		23		13		14		6		9		8		182	

全地区経営アンケート調査集計表
(調査対象期間 平成30年1月～3月)

商社を除く

		a)東京	b)大阪	c)名古屋	d)九州	e)中国	f)北陸	g)東北	h)四国	全地区									
問8.	収益向上に対し実行していること または実行予定(複数可)																		
	6) 新規取引先の開拓	40	31	14	9	4	4	5	4		111								
	1) 営業強化(人員増強)	33	33	12	5	6	4	3	5		101								
	5) 人材教育	34	31	16	4	3	4	4	5		101								
	14) 単価の見直し	27	21	8	7	8	5	7	5		88								
	8) 付加価値商品の取組み	28	14	7	6	4	1	7	6		73								
	11) 在庫管理の見直し	20	17	8	4	9	0	2	3		63								
	20) 設備の更新	15	17	6	3	3	2	1	4		51								
	2) 営業組織の見直し	13	10	6	3	2	1	1	2		38								
	3) 人材異動・担当変更	16	8	7	1	1	2	2	0		37								
	17) 運搬コストの節約	13	12	3	3	1	1	1	3		37								
	15) 与信の見直し	10	13	6	1	1	0	3	1		35								
	12) 仕入れ政策の見直し	13	12	1	0	2	0	2	2		32								
	7) 新製品の販売	8	9	2	2	0	0	1	2		24								
	16) 販売管理費の見直し	10	4	3	2	0	1	1	1		22								
	19) キャッシュフローの改善	8	9	2	0	1	0	1	1		22								
	4) セールス・エンジニアリングの推進	5	5	4	2	0	0	0	0		16								
	18) 借入れの圧縮	4	9	2	0	1	0	0	0		16								
	22) 電子機器の活用(IT)	6	5	2	0	1	1	0	1		16								
	10) 海外進出	2	6	1	0	0	0	0	0		9								
	13) 輸入品拡大	2	4	0	1	0	0	0	0		7								
	21) 資産の売却	1	2	0	0	0	0	0	0		3								
	9) 事業統合	0	1	1	0	0	0	0	0		2								
問9.	「事業継承に関する考え方」																		
	(イ)「事業継承に関する計画の有無」																		
	a) 終了している	12	22.6%	12	26.7%	5	21.7%	1	9.1%	3	27.3%	2	28.6%	2	20.0%	2	22.2%	39	23.1%
	b) 現在、計画中である	10	18.9%	11	24.4%	5	21.7%	3	27.3%	2	18.2%	1	14.3%	2	20.0%	5	55.6%	39	23.1%
	c) 行う予定がある	11	20.8%	9	20.0%	6	26.1%	0	0.0%	2	18.2%	1	14.3%	0	0.0%	1	11.1%	30	17.8%
	d) 予定なし	24	45.3%	17	37.8%	6	26.1%	5	45.5%	3	27.3%	2	28.6%	1	10.0%	1	11.1%	59	34.9%
		33		32		16		4		7		4		4		8		108	
	(ロ) 具体的な理由																		
	1) まだ事業を譲る予定なし	7	15.6%	6	15.0%	7	33.3%	0	0.0%	1	10.0%	0	0.0%	0	0.0%	0	0.0%	21	13.7%
	2) 後継者が決まっていない	5	11.1%	7	17.5%	2	9.5%	1	9.1%	2	20.0%	0	0.0%	0	0.0%	0	0.0%	17	11.1%
	3) 必要性を感じない	8	17.8%	2	5.0%	2	9.5%	1	9.1%	0	0.0%	0	0.0%	0	0.0%	1	11.1%	14	9.2%
	4) 事業の将来性に不安がある	2	4.4%	1	2.5%	1	4.8%	0	0.0%	0	0.0%	1	14.3%	0	0.0%	0	0.0%	5	3.3%
	5) 個人資産の取り扱い	0	0.0%	0	0.0%	1	4.8%	0	0.0%	1	10.0%	0	0.0%	0	0.0%	2	22.2%	4	2.6%
	6) 借入に個人保証がある	0	0.0%	1	2.5%	1	4.8%	0	0.0%	0	0.0%	0	0.0%	0	0.0%	1	11.1%	3	2.0%
	7) 相続税などの税金対策	1	2.2%	2	5.0%	1	4.8%	0	0.0%	0	0.0%	0	0.0%	0	0.0%	0	0.0%	4	2.6%
	8) 何から手をつければよいかわからない	1	2.2%	0	0.0%	0	0.0%	0	0.0%	0	0.0%	0	0.0%	0	0.0%	0	0.0%	1	0.7%
	9) 忙しい	1	2.2%	1	2.5%	0	0.0%	0	0.0%	0	0.0%	0	0.0%	0	0.0%	0	0.0%	2	1.3%
	10) 事業を売却する予定	0	0.0%	0	0.0%	0	0.0%	0	0.0%	0	0.0%	0	0.0%	2	20.0%	5	55.6%	7	4.6%
	11) 廃業する予定	0	0.0%	0	0.0%	0	0.0%	0	0.0%	0	0.0%	0	0.0%	1	10.0%	2	22.2%	3	2.0%
	12) その他	2	4.4%	0	0.0%	1	4.8%	1	9.1%	0	0.0%	0	0.0%	0	0.0%	1	11.1%	5	3.3%
		27		20		16		3		4		1		3		12		86	

全地区経営アンケート調査集計表
 (調査対象期間 平成30年1月～3月)

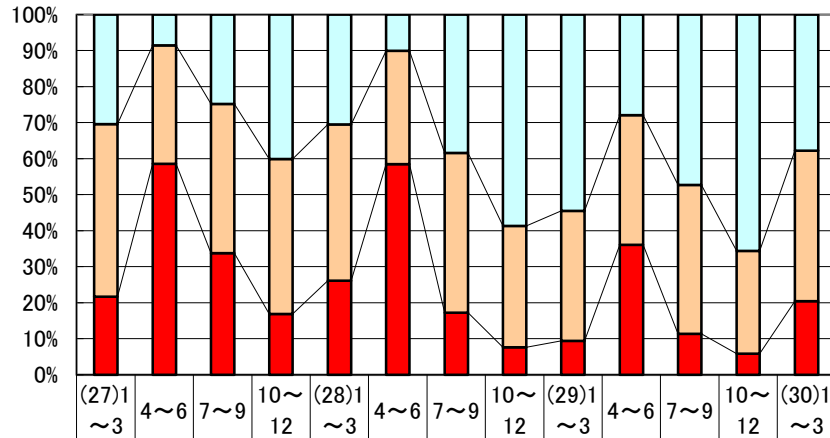
商社を除く

		a)東京		b)大阪		c)名古屋		d)九州		e)中国		f)北陸		g)東北		h)四国		全地区			
問9.	「事業継承に関する考え方」																				
	(ハ)事業継承に関する経営上の考え方																				
	1) 最優先の経営上の問題	12	27.3%	8	19.5%	8	38.1%	0	0.0%	1	9.1%	1	14.3%	0	0.0%	0	0.0%	0	0.0%	30	19.2%
	2) 経営上の問題の一つ	22	50.0%	27	65.9%	10	47.6%	2	16.7%	6	54.5%	1	14.3%	0	0.0%	0	0.0%	0	0.0%	68	43.6%
	3) 経営上の問題として認識していな	13	29.5%	1	2.4%	2	9.5%	2	16.7%	0	0.0%	1	14.3%	0	0.0%	0	0.0%	0	0.0%	19	12.2%
	4) その他	0	0.0%	1	2.4%	1	4.8%	1	8.3%	0	0.0%	0	0.0%	0	0.0%	0	0.0%	0	0.0%	3	1.9%
		47		37		21		5		7		3		0		0				120	

全国ステンレス流通協会連合会
 事務局長 寺尾 政記

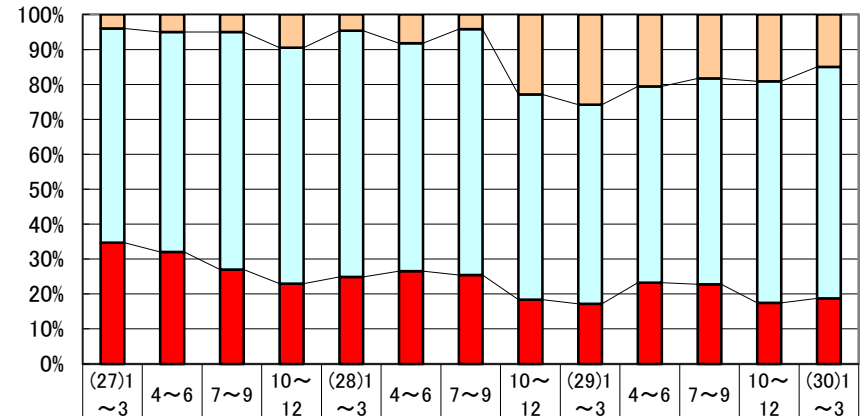
推移グラフ(C)

売上高



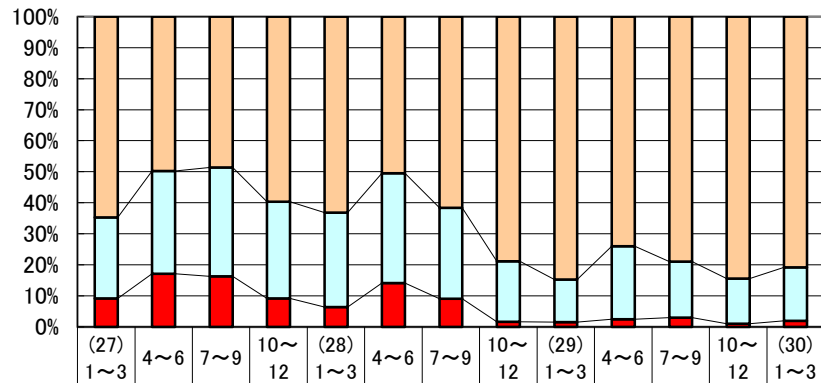
□a) 増加	30.4	8.6	24.8	40.1	30.5	10.1	38.4	58.7	54.5	27.9	47.3	65.6	37.8
□b) 横這い	47.8	32.9	41.4	43.0	43.3	31.4	44.4	33.7	36.1	36.0	41.3	28.5	41.8
■c) 減少	21.7	58.6	33.8	16.9	26.1	58.5	17.2	7.6	9.4	36.0	11.4	5.9	20.4

期末在庫



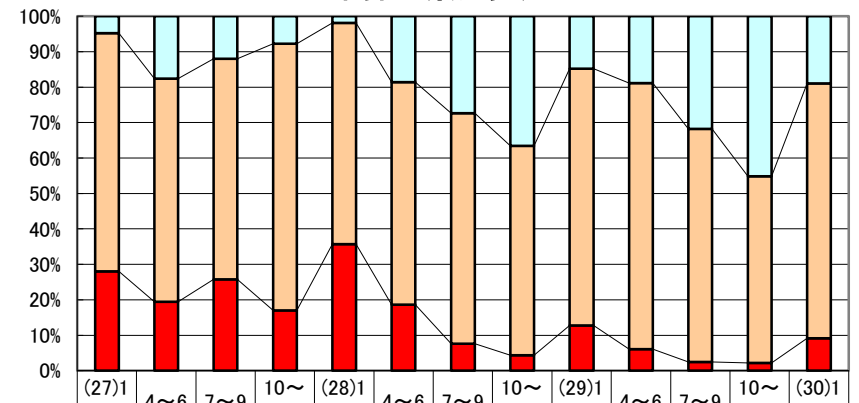
□c) 少ない	4.0	5.0	5.0	9.5	4.6	8.2	4.2	22.9	25.8	20.6	18.3	19.1	15.0
□b) 適量	61.3	63.0	68.0	67.5	70.6	65.3	70.4	58.7	57.1	56.2	58.9	63.4	66.3
■a) 多い	34.7	32.0	27.0	23.0	24.9	26.5	25.4	18.4	17.2	23.2	22.8	17.5	18.7

採算



■a) 黒字	64.7	49.8	48.6	59.7	63.2	50.5	61.6	78.8	84.7	74.0	79.0	87.0	80.8
□b) 収支トントン	26.1	33.2	35.1	31.1	30.4	35.4	29.3	19.6	13.8	23.5	18.0	14.9	17.2
■c) 赤字	9.2	17.1	16.3	9.2	6.4	14.1	9.1	1.6	1.5	2.5	3.0	1.1	2.0

ステンレス業界の景気見通し



□a) 良化	4.8	17.6	12.0	7.8	1.9	19.9	27.4	36.6	14.8	18.9	31.8	45.1	19.0
□b) 横這い	67.1	62.9	62.2	75.2	62.3	67.0	65.0	59.0	72.4	75.0	65.7	52.7	71.8
■c) 悪化	28.0	19.5	25.8	17.0	35.7	19.9	7.6	4.4	12.8	6.1	2.5	2.2	9.2