

## ANS会ステンレス鋼板調査票(まとめ)

ANS

平成30年02月

自販用在庫量と販売量

H30.3.28

(単位:トン)

鋼種	品種	前月末在庫	当月販売量	当月末在庫						合計	在庫増減
				東北・北海道	関東・新潟	中部・北陸	関西・四国	中国	九州		
Ni系	熱延品	27,258	9,430	0	11,457	624	9,836	4,992	704	27,643	385
	冷延品	5,146	4,905	0	1,756	125	2,785	831	35	5,532	386
	小計	32,405	14,335	0	13,243	749	12,621	5,823	739	33,175	770
Cr系	熱延品	719	0	0	79	0	616	2	0	697	▲ 22
	冷延品	150	0	0	33	0	65	58	0	156	6
	小計	869	0	0	112	0	681	60	0	853	▲ 16
Mn系	熱延品	0	0	0	0	0	0	0	0	0	0
	冷延品	0	0	0	0	0	0	0	0	0	0
	小計	0	0	0	0	0	0	0	0	0	0
<b>合計</b>		<b>33,274</b>	<b>14,335</b>	<b>0</b>	<b>13,355</b>	<b>749</b>	<b>13,302</b>	<b>5,883</b>	<b>739</b>	<b>34,028</b>	<b>754</b>

### 報告条件

- ① 月末在庫は自社在庫のみを報告する。
- ② 自社工場以外、中継倉庫、外注先の自社在庫を含む
- ③ HCSは板形状になったもの。Hcoilは熱延コイル。  
JSCA統計を出しているANS会社は、HcoilはJSCAで報告。
- ④ 冷延品は厚板シャリング二付随するものを指し、JSCA・流通統計  
と重複しない。
- ⑤ Ni系とは、オーステナイト系ステンレス鋼(300系)二相系、析出硬化系を含む。
- ⑥ Cr系とはフェライト系及びマルテンサイト系鋼(400系)
- ⑦ Mn系とはオーステナイト系ステンレス鋼の内Ni6%未満3%以上(200系)

全国ステンレス厚板シャリング工業会

## ANS会ステンレス鋼板調査表

【平成30年02月末現在】

### (1) 材料在庫調査

(単位：トン)

		熱延品			冷延品	合計	報告条件	
		4Hi	HCS	HCoil				
Ni系	SUS304系	14,830	5,698	823	21,351	4,846	26,197	①当月末在庫は自社在庫のみを報告する。 ②自社工場以外、中継倉庫、外注先の自社在庫を含む ③HCSは板形状になったもの。Hcoilは熱延コイル。 JSCA統計を出しているANS会社は、HcoilはJSCAで報告。 ④冷延品は厚板シャリングに付随するものを指し、JSCA・流通統計と重複しない。 ⑤Ni系とはオーステナイト系ステンレス鋼（300系）二相系、析出硬化系を含む。 ⑥Cr系とはフェライト系及びマルテンサイト系ステンレス鋼（400系）。 ⑦Mn系とはオーステナイト系ステンレス鋼の内Ni6%未満Mn3%以上（200系）
	SUS316系	3,881	1,242	0	5,123	477	5,600	
	その他	824	345	0	1,169	209	1,378	
	計	19,535	7,285	823	27,643	5,532	33,175	
Cr系		528	129	40	697	156	853	
Mn系		0	0	0	0	0	0	
母材合計		20,063	7,414	863	28,340	5,688	34,028	
残材・端板					8,245	436	8,681	
材料合計					36,585	6,124	42,709	

在庫比率 (単位：ヶ月)	3.88	1.25	2.98
--------------	------	------	------

### (2) 販売実態調査

(単位：トン)

	熱延品	冷延品	合計	報告条件
①プラズマ製品 (含むレーザ)	4,549	367	4,916	①プラズマ製品 (含むレーザ) は製品重量のみ記入、最小原板の70%換算でも可といたします。
②シャリング製品	2,481	905	3,386	
③原板のまま (含む定尺)	2,401	3,633	6,034	②原板のままとは未加工で販売したもの。
合計	9,430	4,905	14,335	

スクラップ発生量	1,375	(単位：トン)
----------	-------	---------

①調査の目的	全国のステンレス厚板シャリング業界の経営安定に寄与し、内外に広く公表できる統計資料にすることを目的とする。
②個企業情報機密	公表するものは集計表のみとし、個企業情報は機密扱いとする。
③提出期日	毎月15日までに事務局へ電子メールで報告、毎月20日に電子メールで配信する。 メールアドレス：tsda2000@sweet.ocn.ne.jp Fax:03-5687-8551

全国ステンレス厚板シャリング工業会

調査表No.

全国

# ANS会ステンレス鋼板調査表

【平成30年02月末現在】

## (1) 材料在庫調査

(単位：トン)

		熱延品			冷延品	合計	報告条件	
		4Hi	HCS	HCoil				
Ni系	SUS304系	7,089	1,728	101	8,918	1,617	10,535	①当月末在庫は自社在庫のみを報告する。 ②自社工場以外、中継倉庫、外注先の自社在庫を含む ③HCSは板形状になったもの。Hcoilは熱延コイル。 JSCA統計を出しているANS会社は、HcoilはJSCAで報告。 ④冷延品は厚板シャリングに付随するものを指し、JSCA・流通統計と重複しない。 ⑤Ni系とはオーステナイト系ステンレス鋼（300系）二相系、析出硬化系を含む。 ⑥Cr系とはフェライト系及びマルテンサイト系ステンレス鋼（400系）。 ⑦Mn系とはオーステナイト系ステンレス鋼の内Ni6%未満Mn3%以上（200系）
	SUS316系	1,648	412	0	2,060	137	2,197	
	その他	419	90	0	509	2	511	
	計	9,156	2,230	101	11,487	1,756	13,243	
Cr系		74	0	5	79	33	112	
Mn系		0	0	0	0	0	0	
母材合計		9,230	2,230	106	11,566	1,789	13,355	
残材・端板					4,380	160	4,540	
材料合計					15,946	1,949	17,895	

在庫比率（単位：ヶ月）	4.40	0.72	2.83
-------------	------	------	------

## (2) 販売実態調査

(単位：トン)

	熱延品	冷延品	合計	報告条件
①プラズマ製品（含むレーザ）	2,025	156	2,181	①プラズマ製品（含むレーザ）は製品重量のみ記入、最小原板の70%換算でも可といたします。
②シャリング製品	700	250	950	
③原板のまま（含む定尺）	897	2,286	3,183	②原板のままとは未加工で販売したもの。
合計	3,622	2,692	6,314	

スクラップ発生量	494	(単位：トン)
----------	-----	---------

①調査の目的	全国のスチレンス厚板シャリング業界の経営安定に寄与し、内外に広く公表できる統計資料にすることを目的とする。
②個企業情報機密	公表するものは集計表のみとし、個企業情報は機密扱いとする。
③提出期日	毎月15日までに事務局へ電子メールで報告、毎月20日に電子メールで配信する。 メールアドレス：tsda2000@sweet.ocn.ne.jp Fax:03-5687-8551

全国ステンレス厚板シャリング工業会

調査表No.

関東

# ANS会ステンレス鋼板調査表

【平成30年02月末現在】

## (1) 材料在庫調査

(単位：トン)

		熱延品			冷延品	合計	報告条件
		4Hi	HCS	HCoil			
Ni系	SUS304系	187	342	0	529	125	①当月末在庫は自社在庫のみを報告する。 ②自社工場以外、中継倉庫、外注先の自社在庫を含む ③HCSは板形状になったもの。Hcoilは熱延コイル。 JSCA統計を出しているANS会社は、HcoilはJSCAで報告。 ④冷延品は厚板シャリングに付随するものを指し、JSCA・流通統計と重複しない。 ⑤Ni系とはオーステナイト系ステンレス鋼（300系）二相系、析出硬化系を含む。 ⑥Cr系とはフェライト系及びマルテンサイト系ステンレス鋼（400系）。 ⑦Mn系とはオーステナイト系ステンレス鋼の内Ni6%未満Mn3%以上（200系）
	SUS316系	51	6	0	57	0	
	その他	14	24	0	38	0	
	計	252	372	0	624	125	
Cr系		0	0	0	0	0	
Mn系		0	0	0	0	0	
母材合計		252	372	0	624	125	
残材・端板					463	9	472
材料合計					1,087	134	1,221

在庫比率（単位：ヶ月）	1.87	1.76	1.85
-------------	------	------	------

## (2) 販売実態調査

(単位：トン)

	熱延品	冷延品	合計	報告条件
①プラズマ製品（含むレーザ）	154	19	173	①プラズマ製品（含むレーザ）は製品重量のみ記入、最小原板の70%換算でも可といたします。
②シャリング製品	241	33	274	
③原板のまま（含む定尺）	188	24	212	②原板のままとは未加工で販売したもの。
合計	583	76	658	

スクラップ発生量	66	(単位：トン)
----------	----	---------

①調査の目的	全国のステンレス厚板シャリング業界の経営安定に寄与し、内外に広く公表できる統計資料にすることを目的とする。
②個企業情報機密	公表するものは集計表のみとし、個企業情報は機密扱いとする。
③提出期日	毎月15日までに事務局へ電子メールで報告、毎月20日に電子メールで配信する。 メールアドレス：tsda2000@sweet.ocn.ne.jp Fax:03-5687-8551

全国ステンレス厚板シャリング工業会

調査表No. 名古屋

# ANS会ステンレス鋼板調査表

【平成30年02月末現在】

## (1) 材料在庫調査

(単位：トン)

		熱延品			冷延品	合計	報告条件	
		4Hi	HCS	HCoil				
Ni系	SUS304系	4,598	2,060	722	7,380	2,278	9,658	①当月末在庫は自社在庫のみを報告する。 ②自社工場以外、中継倉庫、外注先の自社在庫を含む ③HCSは板形状になったもの。Hcoilは熱延コイル。 JSCA統計を出しているANS会社は、HcoilはJSCAで報告。 ④冷延品は厚板シャリングに付随するものを指し、JSCA・流通統計と重複しない。 ⑤Ni系とはオーステナイト系ステンレス鋼（300系）二相系、析出硬化系を含む。 ⑥Cr系とはフェライト系及びマルテンサイト系ステンレス鋼（400系）。 ⑦Mn系とはオーステナイト系ステンレス鋼の内Ni6%未満Mn3%以上（200系）
	SUS316系	1,417	516	0	1,933	300	2,233	
	その他	335	188	0	523	207	730	
	計	6,350	2,764	722	9,836	2,785	12,621	
Cr系		454	127	35	616	65	681	
Mn系		0	0	0	0	0	0	
母材合計		6,804	2,891	757	10,452	2,850	13,302	
残材・端板					2,873	229	3,102	
材料合計					13,325	3,079	16,404	

在庫比率（単位：ヶ月）	3.36	1.71	2.85
-------------	------	------	------

## (2) 販売実態調査

(単位：トン)

	熱延品	冷延品	合計	報告条件
①プラズマ製品（含むレーザ）	1,673	139	1,812	①プラズマ製品（含むレーザ）は製品重量のみ記入、最小原板の70%換算でも可といたします。
②シャリング製品	1,242	557	1,799	
③原板のまま（含む定尺）	1,049	1,105	2,154	②原板のままとは未加工で販売したもの。
合計	3,964	1,801	5,765	

スクラップ発生量	519	(単位：トン)
----------	-----	---------

①調査の目的	全国のスチレンス厚板シャリング業界の経営安定に寄与し、内外に広く公表できる統計資料にすることを目的とする。
②個企業情報機密	公表するものは集計表のみとし、個企業情報は機密扱いとする。
③提出期日	毎月15日までに事務局へ電子メールで報告、毎月20日に電子メールで配信する。 メールアドレス：tsda2000@sweet.ocn.ne.jp Fax:03-5687-8551

全国ステンレス厚板シャリング工業会

調査表No.

関西

# ANS会ステンレス鋼板調査表

【平成30年02月末現在】

## (1) 材料在庫調査

(単位：トン)

		熱延品			冷延品	合計	報告条件	
		4Hi	HCS	HCoil				
Ni系	SUS304系	2,442	1,469	0	3,911	791	①当月末在庫は自社在庫のみを報告する。 ②自社工場以外、中継倉庫、外注先の自社在庫を含む ③HCSは板形状になったもの。Hcoilは熱延コイル。 JSCA統計を出しているANS会社は、HcoilはJSCAで報告。 ④冷延品は厚板シャリングに付随するものを指し、JSCA・流通統計と重複しない。 ⑤Ni系とはオーステナイト系ステンレス鋼（300系）二相系、析出硬化系を含む。 ⑥Cr系とはフェライト系及びマルテンサイト系ステンレス鋼（400系）。 ⑦Mn系とはオーステナイト系ステンレス鋼の内Ni6%未満Mn3%以上（200系）	
	SUS316系	715	283	0	998	40		
	その他	40	43	0	83	0		
	計	3,197	1,795	0	4,992	831		5,823
Cr系		0	2	0	2	58		60
Mn系		0	0	0	0	0		0
母材合計		3,197	1,797	0	4,994	889		5,883
残材・端板					341	13	354	
材料合計					5,335	902	6,237	

在庫比率（単位：ヶ月）	5.61	2.81	4.90
-------------	------	------	------

## (2) 販売実態調査

(単位：トン)

	熱延品	冷延品	合計	報告条件
①プラズマ製品（含むレーザ）	522	43	565	①プラズマ製品（含むレーザ）は製品重量のみ記入、 最小原板の70%換算でも可といたします。 ②原板のままとは未加工で販売したもの。
②シャリング製品	212	60	272	
③原板のまま（含む定尺）	217	218	435	
合計	951	321	1,272	

スクラップ発生量	123	(単位：トン)
----------	-----	---------

①調査の目的	全国のステンレス厚板シャリング業界の経営安定に寄与し、内外に広く公表できる統計資料にすることを目的とする。
②個企業情報機密	公表するものは集計表のみとし、個企業情報は機密扱いとする。
③提出期日	毎月15日までに事務局へ電子メールで報告、毎月20日に電子メールで配信する。 メールアドレス：tsda2000@sweet.ocn.ne.jp Fax:03-5687-8551

全国ステンレス厚板シャリング工業会

調査表No.

中国

# ANS会ステンレス鋼板調査表

【平成30年02月末現在】

## (1) 材料在庫調査

(単位：トン)

		熱延品			冷延品	合計	報告条件
		4Hi	HCS	HCoil			
Ni系	SUS304系	514	99	0	613	35	①当月末在庫は自社在庫のみを報告する。 ②自社工場以外、中継倉庫、外注先の自社在庫を含む ③HCSは板形状になったもの。Hcoilは熱延コイル。 JSCA統計を出しているANS会社は、HcoilはJSCAで報告。 ④冷延品は厚板シャリングに付随するものを指し、JSCA・流通統計と重複しない。 ⑤Ni系とはオーステナイト系ステンレス鋼（300系）二相系、析出硬化系を含む。 ⑥Cr系とはフェライト系及びマルテンサイト系ステンレス鋼（400系）。 ⑦Mn系とはオーステナイト系ステンレス鋼の内Ni6%未満Mn3%以上（200系）
	SUS316系	50	25	0	75	0	
	その他	16	0	0	16	0	
	計	580	124	0	704	35	
Cr系		0	0	0	0	0	
Mn系		0	0	0	0	0	
母材合計		580	124	0	704	35	
残材・端板					188	25	
材料合計					892	60	

在庫比率（単位：ヶ月）	2.87	4.01	2.92
-------------	------	------	------

## (2) 販売実態調査

(単位：トン)

	熱延品	冷延品	合計	報告条件
①プラズマ製品（含むレーザ）	175	10	185	①プラズマ製品（含むレーザ）は製品重量のみ記入、 最小原板の70%換算でも可といたします。 ②原板のままとは未加工で販売したもの。
②シャリング製品	86	5	91	
③原板のまま（含む定尺）	50	0	50	
合計	311	15	326	

スクラップ発生量	173	(単位：トン)
----------	-----	---------

①調査の目的	全国のステンレス厚板シャリング業界の経営安定に寄与し、内外に広く公表できる統計資料にすることを目的とする。
②個企業情報機密	公表するものは集計表のみとし、個企業情報は機密扱いとする。
③提出期日	毎月15日までに事務局へ電子メールで報告、毎月20日に電子メールで配信する。 メールアドレス：tsda2000@sweet.ocn.ne.jp Fax:03-5687-8551

全国ステンレス厚板シャリング工業会

調査表No.

九州



平成30年02月度

ANS会ステンレス鋼板調査・合計表1（在庫・熱延・生産）

月/トン

在庫・熱延・生産別		平成27年度	平成28年度				平成29年度						前期比	前年比	前々年比	
		1～3月	4～6月	7～9月	10～12月	1～3月	4～6月	7～9月	10～12月	1月	2月	3月				1～3月
熱延・4Hi	関東・新潟	7,789	8,183	8,368	8,930	9,602	10,699	10,605	9,050	9,337	9,230		9,284	233	-319	1,495
	中部・北陸	144	172	147	136	176	213	227	234	237	252		245	10	69	101
	関西・四国	6,354	6,392	6,429	6,452	7,006	7,091	7,142	6,915	6,806	6,804		6,805	-110	-201	451
	中国	2,698	3,050	3,164	3,032	3,178	3,502	3,245	3,234	3,155	3,197		3,176	-58	-2	478
	九州	556	542	541	498	576	594	595	521	523	580		552	31	-25	-5
	小計	17,540	18,339	18,649	19,049	20,538	22,099	21,846	19,954	20,058	20,063	0	13,374	-6,580	-7,164	-4,167
熱延・HCS	関東・新潟	2,076	2,198	2,058	2,172	1,841	1,994	2,180	2,503	2,145	2,230		2,188	-316	346	112
	中部・北陸	290	294	254	340	357	295	296	370	363	372		368	-2	11	77
	関西・四国	2,979	2,892	2,795	2,833	2,667	2,585	2,503	2,528	2,735	2,891		2,813	285	146	-166
	中国	1,158	1,187	1,312	1,448	1,521	1,628	1,612	1,671	1,680	1,797		1,739	68	218	580
	九州	443	445	452	503	252	141	140	142	135	124		130	-13	-122	-313
	小計	6,946	7,016	6,871	7,296	6,638	6,643	6,732	7,214	7,058	7,414	0	4,824	-2,390	-1,814	-2,122
熱延・HCL	関東・新潟	273	347	477	418	307	399	366	184	61	106		84	-100	-224	-190
	中部・北陸	0	0	0	0	0	0	0	0	0	0		0	0	0	0
	関西・四国	493	464	455	355	470	390	438	655	801	757		779	124	309	286
	中国	0	0	0	0	0	0	0	0	0	0		0	0	0	0
	九州	0	0	0	0	0	0	0	0	0	0		0	0	0	0
	小計	766	811	933	773	777	789	804	839	862	863	0	575	-264	-202	-191
合計		25,252	26,165	26,453	27,117	27,953	29,531	29,383	28,006	27,978	28,340	0	18,773	-9,234	-9,181	-6,480



平成30年02月度

ANS会ステンレス鋼板調査・合計表1（在庫・熱延）

月/トン

在庫・熱延		平成27年度	平成28年度					平成29年度					前期比	前年比	前々年比	
		1～3月	4～6月	7～9月	10～12月	1～3月	4～6月	7～9月	10～12月	1月	2月	3月				1～3月
熱延・Ni系	関東・新潟	10,024	10,617	10,871	11,470	11,682	13,015	13,076	11,650	11,473	11,487		11,480	-170	-202	1,456
	中部・北陸	434	466	401	476	533	508	523	604	600	624		612	8	79	178
	関西・四国	9,152	9,145	9,442	9,173	9,528	9,509	9,526	9,471	9,693	9,836		9,765	294	236	613
	中国	3,851	4,232	4,477	4,479	4,698	5,129	4,856	4,904	4,835	4,992		4,914	9	215	1,063
	九州	999	987	993	1,001	828	735	768	663	658	704		681	18	-147	-318
	小計	24,459	25,448	26,184	26,600	27,270	28,896	28,749	27,291	27,259	27,643	0	18,301	-8,991	-8,969	-6,158
熱延・Cr系	関東・新潟	113	111	94	77	69	77	75	87	70	79		75	-13	6	-39
	中部・北陸	0	0	0	0	0	0	0	0	0	0		0	0	0	0
	関西・四国	674	602	696	683	614	558	556	628	649	616		633	4	18	-42
	中国	6	5	8	3	1	1	1	1	0	2		1	0	0	-5
	九州	0	0	0	0	0	0	0	0	0	0		0	0	0	0
	小計	793	718	798	763	684	636	633	717	719	697	0	472	-245	-212	-321
熱延・Mn系	関東・新潟	0	0	0	0	0	0	0	0	0	0		0	0	0	0
	中部・北陸	0	0	0	0	0	0	0	0	0	0		0	0	0	0
	関西・四国	0	0	0	0	0	0	0	0	0	0		0	0	0	0
	中国	0	0	0	0	0	0	0	0	0	0		0	0	0	0
	九州	0	0	0	0	0	0	0	0	0	0		0	0	0	0
	小計	0	0	0	0	0	0	0	0	0	0	0	0	0	0	0
熱延・端板	関東・新潟	4,904	4,803	4,931	4,828	4,818	4,694	4,561	4,397	4,364	4,380		4,372	-25	-446	-532
	中部・北陸	567	505	494	496	504	538	496	474	483	463		473	-1	-31	-94
	関西・四国	2,502	2,609	2,339	2,569	2,312	2,604	2,406	2,973	2,469	2,873		2,671	-302	359	169
	中国	445	411	380	351	342	351	348	358	357	341		349	-9	7	-96
	九州	207	211	207	200	199	202	229	193	181	188		185	-9	-14	-23
	小計	8,085	8,185	7,835	8,110	7,837	8,598	8,282	8,396	7,854	8,245	0	5,366	-3,030	-2,471	-2,719
合計		36,328	35,009	35,540	35,238	33,386	33,850	34,448	36,404	35,832	36,585	0	24,139	-12,265	-9,247	-12,189
在庫比率		4.21	4.25	4.32	4.26	3.87	3.95	4.01	3.71	4.18	3.88	#DIV/0!	#DIV/0!	#DIV/0!	#DIV/0!	#DIV/0!

平成30年02月度

ANS会ステンレス鋼板調査・合計表1（在庫・冷延）

月/トン

在庫・冷延		平成27年度	平成28年度				平成29年度						前期比	前年比	前々年比	
		1～3月	4～6月	7～9月	10～12月	1～3月	4～6月	7～9月	10～12月	1月	2月	3月				1～3月
冷延・Ni系	関東・新潟	1,538	1,663	1,606	1,633	1,644	1,642	1,447	1,707	1,701	1,756		1,729	21	85	190
	中部・北陸	140	148	130	127	124	121	132	110	107	125		116	6	-8	-24
	関西・四国	2,374	2,414	2,508	2,484	2,342	2,327	2,325	2,399	2,527	2,785		2,656	257	314	282
	中国	658	643	698	728	747	884	838	786	771	831		801	15	54	143
	九州	194	203	201	211	106	50	40	38	40	35		38	-1	-69	-156
	小計	4,905	5,070	5,144	5,182	4,963	5,024	4,782	5,041	5,146	5,532	0	3,559	-1,482	-1,404	-1,346
冷延・Cr系	関東・新潟	36	32	47	37	23	49	25	14	40	33		37	23	14	1
	中部・北陸	0	0	0	0	0	0	0	0	0	0		0	0	0	0
	関西・四国	90	82	103	107	82	88	69	64	62	65		64	0	-18	-27
	中国	54	45	44	45	64	62	65	51	48	58		53	2	-11	-1
	九州	0	0	0	0	0	0	0	0	0	0		0	0	0	0
	小計	180	160	194	189	169	199	159	128	150	156	0	102	-26	-67	-78
冷延・Mn系	関東・新潟	0	0	0	0	0	0	0	0	0	0		0	0	0	0
	中部・北陸	0	0	0	0	0	0	0	0	0	0		0	0	0	0
	関西・四国	0	0	0	0	0	0	0	0	0	0		0	0	0	0
	中国	0	0	0	0	0	0	0	0	0	0		0	0	0	0
	九州	0	0	0	0	0	0	0	0	0	0		0	0	0	0
	小計	0	0	0	0	0	0	0	0	0	0	0	0	0	0	0
冷延・端板	関東・新潟	114	138	137	111	114	155	172	154	155	160		158	4	44	44
	中部・北陸	11	10	9	13	10	11	12	11	9	9		9	-2	-1	-2
	関西・四国	244	196	244	219	242	203	224	243	198	229		214	-30	-29	-31
	中国	26	19	15	14	11	14	18	11	16	13		15	4	4	-12
	九州	26	26	21	24	24	24	27	28	28	25		27	-2	3	1
	小計	426	375	404	383	401	389	417	442	406	436	0	281	-161	-121	-145
合計		5,856	5,700	5,727	5,411	5,486	5,619	5,756	5,654	5,702	6,124	0	3,942	-1,712	-1,544	-1,914
在庫比率		1.11	1.14	1.15	1.00	1.03	1.13	1.00	1.04	1.16	1.25	#####	#DIV/0!	#DIV/0!	#DIV/0!	#DIV/0!

平成30年02月度

ANS会ステンレス鋼板調査・合計表1（販売・熱延）

月/トン

販売・熱延		平成27年度	平成28年度				平成29年度							前期比	前年比	前々年比
		1～3月	4～6月	7～9月	10～12月	1～3月	4～6月	7～9月	10～12月	1月	2月	3月	1～3月			
熱・プラズマ	関東・新潟	1,673	1,725	1,744	1,855	1,942	1,945	1,993	2,086	1,891	2,025		1,958	-128	16	285
	中部・北陸	155	149	161	139	139	147	154	161	161	154		158	-4	19	3
	関西・四国	1,493	1,418	1,253	1,394	1,596	1,607	1,593	1,735	1,361	1,673		1,517	-218	-79	24
	中国	425	411	514	560	420	580	533	541	485	522		504	-37	84	79
	九州	141	145	143	170	152	139	147	205	224	175		200	-6	48	59
	小計	3,886	3,848	3,814	4,118	4,249	4,417	4,420	4,728	4,122	4,549	0	2,890	-1,838	-1,359	-995
熱・シャリング	関東・新潟	728	711	713	712	694	680	716	721	602	700		651	-70	-43	-77
	中部・北陸	172	177	189	195	184	195	198	220	202	241		222	2	38	49
	関西・四国	1,243	1,209	1,208	1,321	1,325	1,251	1,229	1,328	1,199	1,242		1,221	-108	-104	-22
	中国	222	242	236	279	268	294	231	249	181	212		197	-52	-71	-26
	九州	79	71	62	77	70	60	92	84	117	86		102	17	32	23
	小計	2,444	2,409	2,408	2,584	2,540	2,481	2,467	2,603	2,301	2,481	0	1,594	-1,009	-946	-850
熱・原板・含定尺	関東・新潟	859	842	878	991	1,177	1,031	962	1,029	848	897		873	-157	-304	14
	中部・北陸	164	160	183	184	174	164	155	192	193	188		191	-2	17	26
	関西・四国	911	950	908	889	1,005	967	983	950	876	1,049		963	12	-43	51
	中国	176	258	289	269	285	303	202	251	180	217		199	-53	-86	22
	九州	136	118	141	143	94	55	57	59	52	50		51	-8	-43	-85
	小計	2,247	2,328	2,398	2,476	2,735	2,519	2,358	2,482	2,149	2,401	0	1,517	-965	-1,218	-730
合計		8,576	8,585	8,620	9,178	9,523	9,417	9,246	9,813	8,572	9,431	0	6,001	-3,812	-3,522	-2,575

平成30年02月度

ANS会ステンレス鋼板調査・合計表1（販売・冷延）

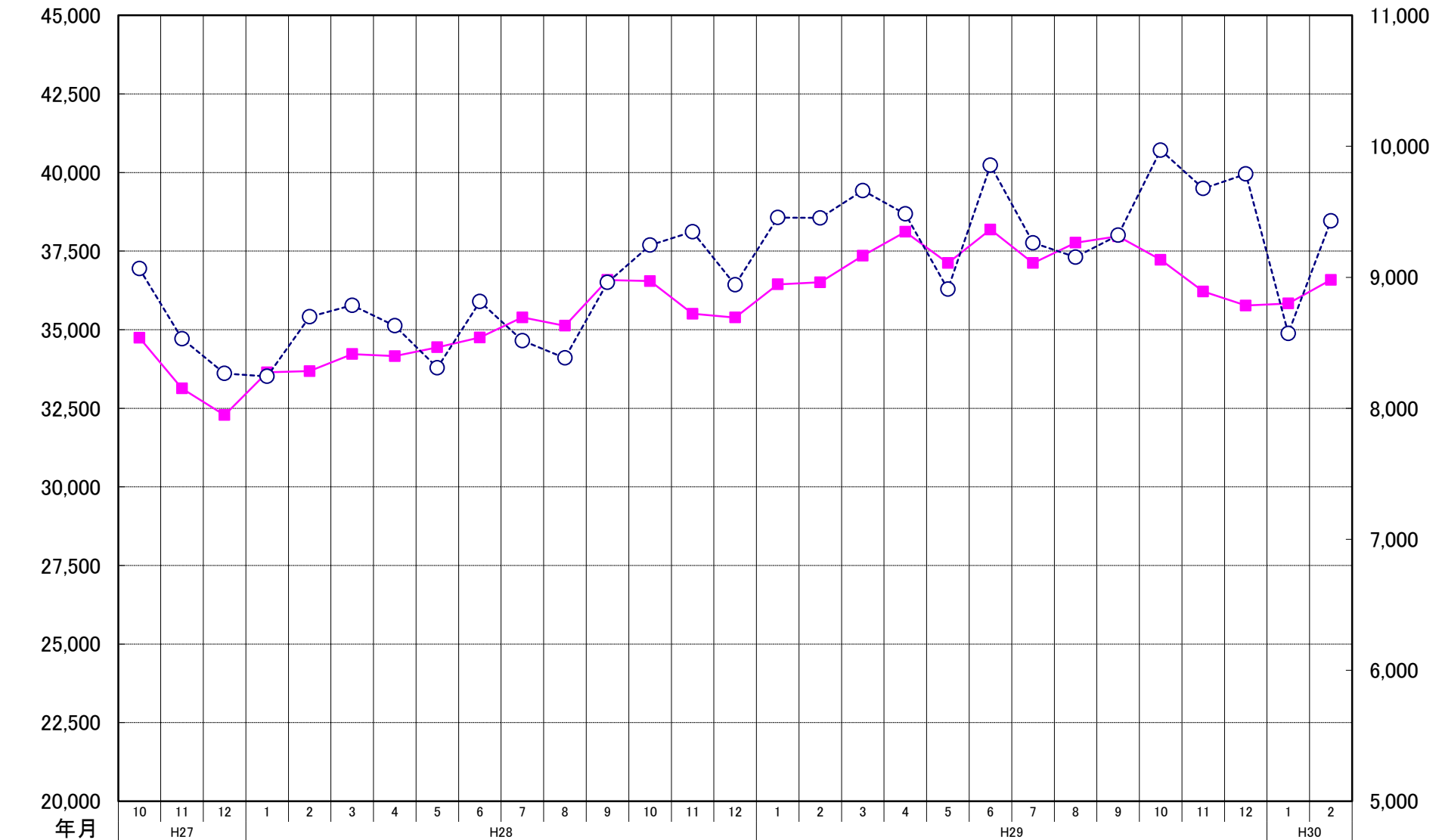
月/トン

販売・冷延		平成27年度	平成28年度				平成29年度							前期比	前年比	前々年比
		1～3月	4～6月	7～9月	10～12月	1～3月	4～6月	7～9月	10～12月	1月	2月	3月	1～3月			
冷・プラズマ	関東・新潟	165	164	158	161	189	166	156	150	137	156		147	-3	-43	-19
	中部・北陸	17	17	17	14	14	15	15	18	15	19		17	-1	3	0
	関西・四国	132	114	120	137	148	137	137	141	135	139		137	-4	-11	5
	中国	48	47	52	65	59	52	43	49	48	43		46	-4	-14	-3
	九州	67	65	74	72	29	12	10	10	5	10		8	-3	-22	-60
	小計	430	406	422	449	439	382	361	368	340	367	0	236	-133	-204	-194
冷・シャリリング	関東・新潟	248	261	259	257	250	240	245	245	208	250		229	-16	-21	-19
	中部・北陸	29	28	41	30	39	27	28	33	28	33		31	-3	-9	2
	関西・四国	533	505	507	562	584	557	577	602	600	557		579	-23	-6	46
	中国	58	69	73	90	72	61	64	61	70	60		65	4	-7	7
	九州	30	29	32	23	15	10	8	8	5	5		5	-3	-10	-25
	小計	898	893	911	962	960	895	922	950	911	905	0	605	-345	-354	-293
冷・原板・含定尺	関東・新潟	2,420	2,174	2,344	2,832	2,586	2,512	2,134	2,664	2,328	2,286		2,307	-357	-279	-113
	中部・北陸	32	30	31	25	26	19	21	29	23	24		24	-6	-3	-9
	関西・四国	904	909	820	954	1,148	1,104	1,064	1,152	1,101	1,105		1,103	-49	-45	199
	中国	147	143	152	178	188	196	180	190	231	218		225	35	37	78
	九州	499	421	458	488	172	0	0	0	0	0		0	0	-172	-499
	小計	4,002	3,676	3,806	4,477	4,120	3,831	3,398	4,035	3,683	3,633	0	2,439	-1,596	-1,682	-1,563
合計		5,330	4,976	5,139	5,888	5,519	5,107	4,681	5,353	4,934	4,905	0	3,280	-2,074	-2,240	-2,050

在庫量 トン

### ANS会全国熱延品在庫・販売高

販売量 トン



# ANS会熱延製品4半期販売高(月平均)

