

# 全地区経営実態アンケート調査集計表

(調査対象期間 平成29年7月～9月)

全国ステンレス流通協会連合会

全地区経営アンケート調査集計表  
(調査対象期間 平成29年7月～9月)

商社を除く

問1. 所属	地区		a)東京		b)大阪		c)名古屋		d)九州		e)中国		f)北陸		g)東北		h)四国		全地区	
	対象社数	回答社数	97	60	99	53	36	28	21	15	24	21	10	7	16	11	14	7	317	202
	回収率		61.9%		53.5%		77.8%		71.4%		87.5%		70.0%		68.8%		50.0%		63.7%	
問2.	7～9月の売上高(4～6月に比べて)																			
	a) 増加		29	48.3%	27	51.9%	16	57.1%	7	46.7%	7	33.3%	4	57.1%	4	36.4%	1	14.3%	95	47.3%
	b) 横這い		24	40.0%	20	38.5%	8	28.6%	5	33.3%	12	57.1%	3	42.9%	6	54.5%	5	71.4%	83	41.3%
	c) 減少		7	11.7%	5	9.6%	4	14.3%	3	20.0%	2	9.5%	0	0.0%	1	9.1%	1	14.3%	23	11.4%
			60		52		28		15		21		7		11		7		201	
問3.	収益・採算																			
	(イ)7～9月は																			
	a) 黒字		50	83.3%	43	82.7%	24	85.7%	11	78.6%	15	71.4%	4	57.1%	6	54.5%	5	71.4%	158	79.0%
	b) 収支トントン		8	13.3%	8	15.4%	3	10.7%	3	21.4%	5	23.8%	3	42.9%	5	45.5%	1	14.3%	36	18.0%
	c) 赤字		2	3.3%	1	1.9%	1	3.6%	0	0.0%	1	4.8%	0	0.0%	0	0.0%	1	14.3%	6	3.0%
			60		52		28		14		21		7		11		7		200	
	(ロ)4～6月と比べて																			
	a) 良化		16	27.1%	17	32.7%	13	46.4%	5	33.3%	6	28.6%	2	28.6%	3	27.3%	1	14.3%	63	31.5%
	b) 横這い		36	61.0%	29	55.8%	10	35.7%	5	33.3%	13	61.9%	3	42.9%	7	63.6%	5	71.4%	108	54.0%
	c) 悪化		7	11.9%	6	11.5%	5	17.9%	5	33.3%	2	9.5%	2	28.6%	1	9.1%	1	14.3%	29	14.5%
			59		52		28		15		21		7		11		7		200	
問4.	在庫量(対在庫販売売上高)																			
	(イ)9月末在庫量(ヶ月)																			
	a) 1.0以下		12	21.1%	6	11.5%	10	35.7%	2	15.4%	1	5.0%	3	42.9%	2	18.2%	1	14.3%	37	19.0%
	b) 1.1～1.5		9	15.8%	12	23.1%	10	35.7%	2	15.4%	6	30.0%	0	0.0%	3	27.3%	3	42.9%	45	23.1%
	c) 1.6～2.0		8	14.0%	10	19.2%	3	10.7%	2	15.4%	3	15.0%	2	28.6%	1	9.1%	1	14.3%	30	15.4%
	d) 2.1～2.5		13	22.8%	6	11.5%	2	7.1%	3	23.1%	5	25.0%	1	14.3%	1	9.1%	1	14.3%	32	16.4%
	e) 2.6～3.0		6	10.5%	4	7.7%	2	7.1%	0	0.0%	4	20.0%	1	14.3%	3	27.3%	0	0.0%	20	10.3%
	f) 3.1～3.5		4	7.0%	5	9.6%	1	3.6%	2	15.4%	0	0.0%	0	0.0%	0	0.0%	1	14.3%	13	6.7%
	g) 3.6以上		5	8.8%	9	17.3%	0	0.0%	2	15.4%	1	5.0%	0	0.0%	1	9.1%	0	0.0%	18	9.2%
			57		52		28		13		20		7		11		7		195	
	(ロ)9月末の在庫量は																			
	a) 多い		16	27.6%	12	23.1%	5	17.9%	4	28.6%	2	10.0%	2	28.6%	2	18.2%	2	28.6%	45	22.8%
	b) 適量		30	51.7%	35	67.3%	16	57.1%	7	50.0%	14	70.0%	4	57.1%	7	63.6%	3	42.9%	116	58.9%
	c) 少ない		12	20.7%	5	9.6%	7	25.0%	3	21.4%	4	20.0%	1	14.3%	2	18.2%	2	28.6%	36	18.3%
			58		52		28		14		20		7		11		7		197	
問5.	これから3ヶ月間(12月)の見通し																			
	(イ)ステンレス業界の景気																			
	a) 良化		19	32.8%	19	36.5%	8	28.6%	7	50.0%	6	28.6%	1	14.3%	2	18.2%	1	14.3%	63	31.8%
	b) 横這い		39	67.2%	32	61.5%	19	67.9%	7	50.0%	14	66.7%	6	85.7%	8	72.7%	5	71.4%	130	65.7%
	c) 悪化		0	0.0%	1	1.9%	1	3.6%	0	0.0%	1	4.8%	0	0.0%	1	9.1%	1	14.3%	5	2.5%
			58		52		28		14		21		7		11		7		198	
	(ロ)業績(売上高、収益)現在と比べて																			
	a) 良化		21	36.2%	23	44.2%	8	28.6%	8	57.1%	4	19.0%	2	28.6%	3	27.3%	1	14.3%	70	35.4%
	b) 横這い		35	60.3%	28	53.8%	18	64.3%	6	42.9%	16	76.2%	5	71.4%	8	72.7%	5	71.4%	121	61.1%
	c) 悪化		2	3.4%	1	1.9%	2	7.1%	0	0.0%	1	4.8%	0	0.0%	0	0.0%	1	14.3%	7	3.5%
			58		52		28		14		21		7		11		7		198	

全地区経営アンケート調査集計表  
(調査対象期間 平成29年7月～9月)

商社を除く

		a)東京		b)大阪		c)名古屋		d)九州		e)中国		f)北陸		g)東北		h)四国		全地区		
問6.	取扱商品販売価格(4～6月に比べて)																			
	(イ) 薄板																			
	a) 上昇気味	18	36.7%	19	47.5%	7	29.2%	4	36.4%	6	35.3%	1	14.3%	2	20.0%	2	28.6%		59	35.8%
	b) 変わらない	30	61.2%	19	47.5%	16	66.7%	6	54.5%	10	58.8%	6	85.7%	6	60.0%	5	71.4%		98	59.4%
	c) 下降気味	1	2.0%	2	5.0%	1	4.2%	1	9.1%	1	5.9%	0	0.0%	2	20.0%	0	0.0%		8	4.8%
		49		40		24		11		17		7		10		7			165	
	(ロ) 厚板																			
	a) 上昇気味	17	42.5%	9	27.3%	5	27.8%	3	30.0%	4	25.0%	0	0.0%	2	20.0%	2	28.6%		42	29.8%
	b) 変わらない	23	57.5%	23	69.7%	13	72.2%	7	70.0%	12	75.0%	7	100.0%	7	70.0%	5	71.4%		97	68.8%
	c) 下降気味	0	0.0%	1	3.0%	0	0.0%	0	0.0%	0	0.0%	0	0.0%	1	10.0%	0	0.0%		2	1.4%
		40		33		18		10		16		7		10		7			141	
	(ハ) 棒鋼																			
	a) 上昇気味	8	20.5%	9	22.5%	4	20.0%	1	9.1%	2	12.5%	0	0.0%	0	0.0%	0	0.0%		24	15.9%
	b) 変わらない	31	79.5%	29	72.5%	16	80.0%	10	90.9%	13	81.3%	7	100.0%	10	90.9%	6	85.7%		122	80.8%
	c) 下降気味	0	0.0%	2	5.0%	0	0.0%	0	0.0%	1	6.3%	0	0.0%	1	9.1%	1	14.3%		5	3.3%
		39		40		20		11		16		7		11		7			151	
	(ニ) 形鋼																			
	a) 上昇気味	8	20.0%	8	22.9%	4	20.0%	2	16.7%	1	6.3%	0	0.0%	0	0.0%	0	0.0%		23	15.5%
	b) 変わらない	31	77.5%	26	74.3%	16	80.0%	8	66.7%	15	93.8%	7	100.0%	9	81.8%	7	100.0%		119	80.4%
	c) 下降気味	1	2.5%	1	2.9%	0	0.0%	2	16.7%	0	0.0%	0	0.0%	2	18.2%	0	0.0%		6	4.1%
		40		35		20		12		16		7		11		7			148	
	(ホ) パイプ																			
	a) 上昇気味	10	23.8%	12	31.6%	7	33.3%	3	23.1%	3	16.7%	0	0.0%	1	9.1%	2	28.6%		38	24.2%
	b) 変わらない	31	73.8%	25	65.8%	13	61.9%	9	69.2%	14	77.8%	7	100.0%	8	72.7%	5	71.4%		112	71.3%
	c) 下降気味	1	2.4%	1	2.6%	1	4.8%	1	7.7%	1	5.6%	0	0.0%	2	18.2%	0	0.0%		7	4.5%
		42		38		21		13		18		7		11		7			157	
	(ヘ) 線と線材																			
	a) 上昇気味	9	28.1%	7	21.2%	4	21.1%	0	0.0%	1	7.1%	0	0.0%	0	0.0%	0	0.0%		21	15.9%
	b) 変わらない	23	71.9%	26	78.8%	15	78.9%	9	100.0%	13	92.9%	7	100.0%	10	90.9%	6	85.7%		109	82.6%
	c) 下降気味	0	0.0%	0	0.0%	0	0.0%	0	0.0%	0	0.0%	0	0.0%	1	9.1%	1	14.3%		2	1.5%
		32		33		19		9		14		7		11		7			132	
	(ト) 工賃																			
	a) 上昇気味	1	2.9%	3	8.6%	2	11.1%	0	0.0%	0	0.0%	0	0.0%	0	0.0%	1	16.7%		7	5.6%
	b) 変わらない	34	97.1%	32	91.4%	16	88.9%	6	100.0%	10	90.9%	6	100.0%	8	100.0%	5	83.3%		117	93.6%
	c) 下降気味	0	0.0%	0	0.0%	0	0.0%	0	0.0%	1	9.1%	0	0.0%	0	0.0%	0	0.0%		1	0.8%
		35		35		18		6		11		6		8		6			125	
問7.	輸送費(運賃)対売上高比率(%)																			
	a) 0.2～1.0	16	27.1%	17	34.7%	8	32.0%	4	33.3%	3	15.0%	2	40.0%	4	40.0%	3	42.9%		57	30.5%
	b) 1.1～2.0	23	39.0%	22	44.9%	11	44.0%	4	33.3%	11	55.0%	3	60.0%	3	30.0%	4	57.1%		81	43.3%
	c) 2.1以上	20	33.9%	10	20.4%	6	24.0%	4	33.3%	6	30.0%	0	0.0%	3	30.0%	0	0.0%		49	26.2%
		59		49		25		12		20		5		10		7			187	

全地区経営アンケート調査集計表  
(調査対象期間 平成29年7月～9月)

商社を除く

		a)東京		b)大阪		c)名古屋		d)九州		e)中国		f)北陸		g)東北		h)四国		全地区			
問8.	収益向上に対し実行していること または実行予定(複数可)																				
	6) 新規取引先の開拓	35		28		19		8		9		4		7		3				113	
	5) 人材教育	33		29		15		9		11		4		6		4				111	
	1) 営業強化(人員増強)	29		27		11		8		7		4		4		2				92	
	8) 付加価値商品の取組み	29		16		12		8		9		2		3		3				82	
	14) 単価の見直し	24		17		11		7		7		3		2		4				75	
	11) 在庫管理の見直し	21		16		7		6		3		1		3		3				60	
	15) 与信の見直し	13		16		9		3		2		1		2		2				48	
	20) 設備の更新	14		11		5		3		9		2		1		2				47	
	12) 仕入れ政策の見直し	18		13		3		5		2		1		1		2				45	
	17) 運搬コストの節約	20		9		5		2		3		0		2		2				43	
	2) 営業組織の見直し	11		9		4		3		2		0		3		1				33	
	7) 新製品の販売	14		8		2		2		2		0		2		1				31	
	3) 人材異動・担当変更	9		8		3		2		2		1		4		0				29	
	16) 販売管理費の見直し	9		5		4		3		0		0		1		1				23	
	4) セールス・エンジニアリングの推進	7		4		2		1		1		0		0		1				16	
	22) 電子機器の活用(IT)	7		5		1		1		2		0		0		0				16	
	18) 借入れの圧縮	6		5		1		0		1		1		1		0				15	
	19) キャッシュフローの改善	6		2		1		0		2		1		0		0				12	
	10) 海外進出	3		3		1		0		0		0		0		0				7	
	13) 輸入品拡大	2		1		0		1		0		0		0		1				5	
	21) 資産の売却	0		2		0		1		0		0		0		0				3	
	9) 事業統合	0		0		0		0		0		0		0		0				0	
問9.	働き方改革について																				
	(イ) 取組み																				
	a) 積極的	5	10.2%	6	15.0%	6	25.0%	3	27.3%	2	11.8%	1	14.3%	2	20.0%	3	42.9%			28	17.0%
	b) 徐々に	39	79.6%	26	65.0%	16	66.7%	8	72.7%	11	64.7%	2	28.6%	7	70.0%	2	28.6%			111	67.3%
	c) 今後	10	20.4%	12	30.0%	4	16.7%	4	36.4%	4	23.5%	2	28.6%	1	10.0%	1	14.3%			38	23.0%
	d) 予定なし	4	8.2%	5	12.5%	0	0.0%	0	0.0%	2	11.8%	1	14.3%	0	0.0%	0	0.0%			12	7.3%
		54		44		26		15		17		5		10		6				177	
	(ロ) 具体的施策(複数化)																				
	1) 長時間労働是正	40	100.0%	29	87.9%	17	94.4%	9	90.0%	15	93.8%	4	57.1%	5	50.0%	3	42.9%			122	86.5%
	2) 有給消化率向上	19	47.5%	19	57.6%	10	55.6%	5	50.0%	5	31.3%	1	14.3%	1	10.0%	2	28.6%			62	44.0%
	3) 女性活用促進	19	47.5%	16	48.5%	6	33.3%	5	50.0%	1	6.3%	0	0.0%	3	30.0%	1	14.3%			51	36.2%
	4) 在宅勤務促進	0	0.0%	1	3.0%	1	5.6%	0	0.0%	0	0.0%	0	0.0%	0	0.0%	0	0.0%			2	1.4%
	5) 勤務体系多様化	10	25.0%	7	21.2%	9	50.0%	4	40.0%	2	12.5%	0	0.0%	1	10.0%	1	14.3%			34	24.1%
	6) 健康管理促進	16	40.0%	11	33.3%	11	61.1%	2	20.0%	4	25.0%	1	14.3%	1	10.0%	3	42.9%			49	34.8%
	7) 社員の生産性向上	20	50.0%	14	42.4%	9	50.0%	5	50.0%	10	62.5%	0	0.0%	2	20.0%	5	71.4%			65	46.1%
	8) 同一労働同一賃金実現	0	0.0%	0	0.0%	0	0.0%	0	0.0%	0	0.0%	0	0.0%	0	0.0%	0	0.0%			0	0.0%
	9) 副業承認	1	2.5%	1	3.0%	1	5.6%	0	0.0%	0	0.0%	0	0.0%	0	0.0%	0	0.0%			3	2.1%
		78		64		33		19		21		5		9		6				235	

全地区経営アンケート調査集計表  
 (調査対象期間 平成29年7月～9月)

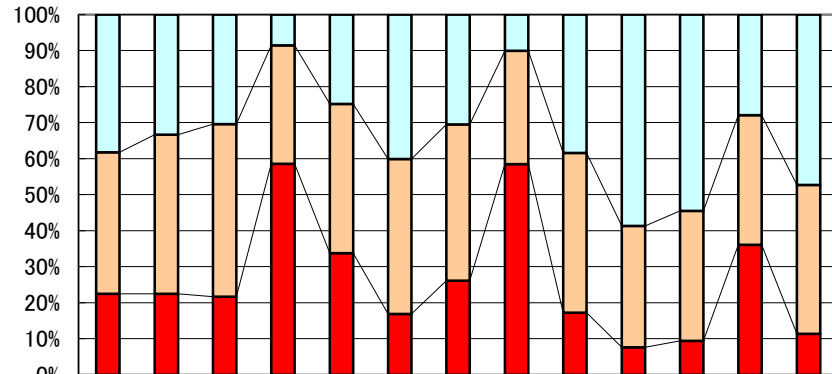
商社を除く

	a)東京		b)大阪		c)名古屋		d)九州		e)中国		f)北陸		g)東北		h)四国		全地区			
問9. 働き方改革について																				
(ハ) 取り組む予定なし(複数化)																				
1) 既に達成	0	0.0%	0	0.0%	0	0.0%	0	0.0%	0	0.0%	0	0.0%	0	0.0%	0	0.0%	0	0.0%	0	0.0%
2) 社員の理解得られず	0	0.0%	0	0.0%	0	0.0%	0	0.0%	0	0.0%	0	0.0%	0	0.0%	0	0.0%	0	0.0%	0	0.0%
3) 推進できる人材不在	1	2.6%	1	2.5%	0	0.0%	0	0.0%	0	0.0%	0	0.0%	0	0.0%	0	0.0%	0	0.0%	2	1.3%
4) 取引先等、外的要因	2	5.1%	0	0.0%	0	0.0%	0	0.0%	1	6.3%	1	14.3%	0	0.0%	0	0.0%	0	0.0%	4	2.6%
5) 不必要	1	2.6%	1	2.5%	0	0.0%	0	0.0%	1	6.3%	1	14.3%	0	0.0%	0	0.0%	0	0.0%	4	2.6%
6) その他	0	0.0%	0	0.0%	0	0.0%	0	0.0%	0	0.0%	0	0.0%	0	0.0%	0	0.0%	0	0.0%	0	0.0%
	4		2		0		0		2		2		0		0				10	

全国ステンレス流通協会連合会  
 事務局長 寺尾 政記

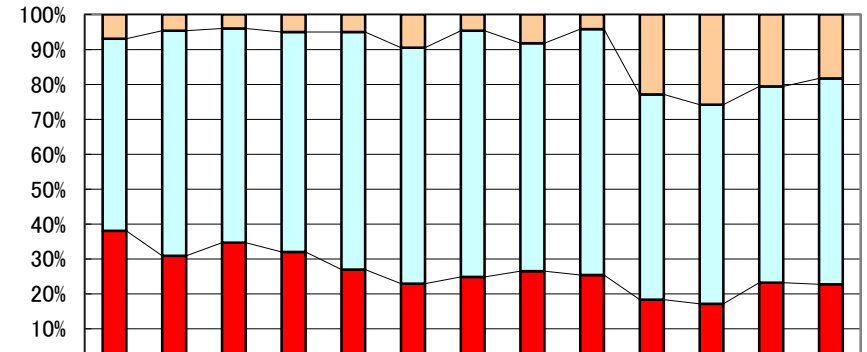
## 推移グラフ(C)

### 売上高



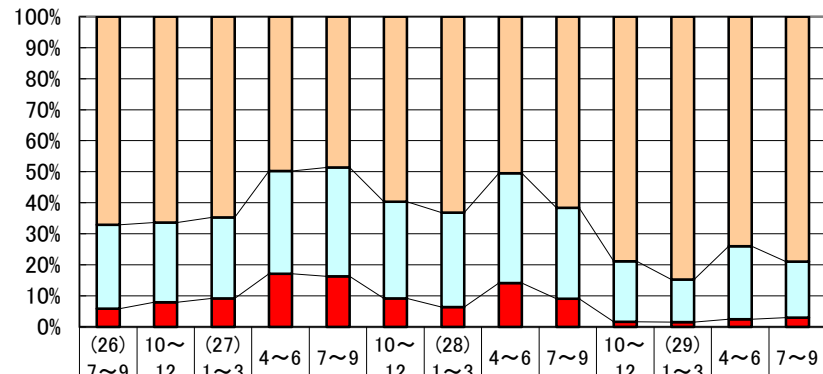
	(26)7 ~9	10~ 12	(27)1 ~3	4~6	7~9	10~ 12	(28)1 ~3	4~6	7~9	10~ 12	(29)1 ~3	4~6	7~9
□a) 増加	38.2	33.3	30.4	8.6	24.8	40.1	30.5	10.1	38.4	58.7	54.5	27.9	47.3
□b) 横這い	39.2	44.1	47.8	32.9	41.4	43.0	43.3	31.4	44.4	33.7	36.1	36.0	41.3
■c) 減少	22.5	22.5	21.7	58.6	33.8	16.9	26.1	58.5	17.2	7.6	9.4	36.0	11.4

### 期末在庫



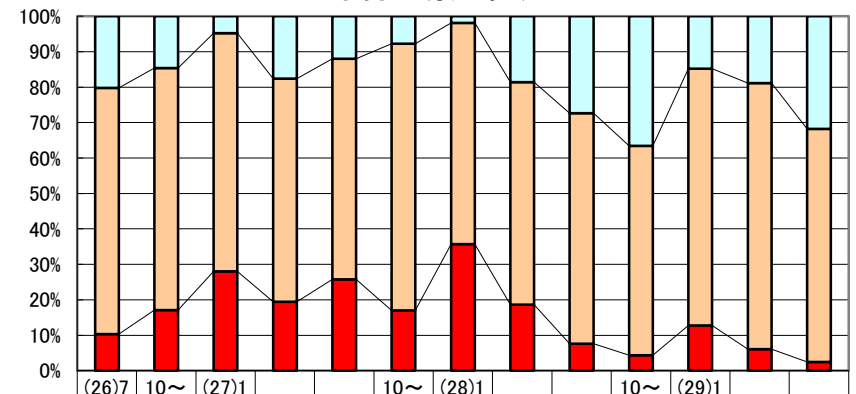
	(26)7 ~9	10~ 12	(27)1 ~3	4~6	7~9	10~ 12	(28)1 ~3	4~6	7~9	10~ 12	(29)1 ~3	4~6	7~9
□c) 少ない	6.9	4.6	4.0	5.0	5.0	9.5	4.6	8.2	4.2	22.9	25.8	20.6	18.3
□b) 適量	55.0	64.4	61.3	63.0	68.0	67.5	70.6	65.3	70.4	58.7	57.1	56.2	58.9
■a) 多い	38.1	30.9	34.7	32.0	27.0	23.0	24.9	26.5	25.4	18.4	17.2	23.2	22.8

### 採算



	(26) 7~9	10~ 12	(27)1 ~3	4~6	7~9	10~ 12	(28)1 ~3	4~6	7~9	10~ 12	(29)1 ~3	4~6	7~9
□a) 黒字	67.2	66.3	64.7	49.8	48.6	59.7	63.2	50.5	61.6	78.8	84.7	74.0	79.0
□b) 収支トントン	27.0	25.7	26.1	33.2	35.1	31.1	30.4	35.4	29.3	19.6	13.8	23.5	18.0
■c) 赤字	5.9	7.9	9.2	17.1	16.3	9.2	6.4	14.1	9.1	1.6	1.5	2.5	3.0

### ステンレス業界の景気見通し



	(26)7 ~9	10~ 12	(27)1 ~3	4~6	7~9	10~ 12	(28)1 ~3	4~6	7~9	10~ 12	(29)1 ~3	4~6	7~9
□a) 良化	20.2	14.6	4.8	17.6	12.0	7.8	1.9	19.9	27.4	36.6	14.8	18.9	31.8
□b) 横這い	69.5	68.3	67.1	62.9	62.2	75.2	62.3	67.0	65.0	59.0	72.4	75.0	65.7
■c) 悪化	10.3	17.1	28.0	19.5	25.8	17.0	35.7	19.9	7.6	4.4	12.8	6.1	2.5