

ANS会ステンレス鋼板調査票(まとめ)

ANS

平成29年07月

自販用在庫量と販売量

H29.8.29

(単位:トン)

鋼種	品種	前月末在庫	当月販売量	当月末在庫						合計	在庫増減
				東北・北海道	関東・新潟	中部・北陸	関西・四国	中国	九州		
Ni系	熱延品	29,408	9,263		13,111	486	9,476	4,781	777	28,631	▲ 777
	冷延品	5,124	4,759		1,510	134	2,324	871	45	4,884	▲ 240
	小計	34,532	14,023	0	14,621	620	11,800	5,652	822	33,515	▲ 1,017
Cr系	熱延品	637			81	0	595	1	0	677	40
	冷延品	196			35	0	74	60	0	169	▲ 27
	小計	833	0	0	116	0	669	61	0	846	13
Mn系	熱延品	0									
	冷延品	0									
	小計	0	0	0	0	0	0	0	0	0	0
合計		35,364	14,023	0	14,737	620	12,469	5,713	822	34,361	▲ 1,004

報告条件

- ① 月末在庫は自社在庫のみを報告する。
- ② 自社工場以外、中継倉庫、外注先の自社在庫を含む
- ③ HCSは板形状になったもの。Hcoilは熱延コイル。
JSCA統計を出しているANS会社は、HcoilはJSCAで報告。
- ④ 冷延品は厚板シャリング二付随するものを指し、JSCA・流通統計
と重複しない。
- ⑤ Ni系とは、オーステナイト系ステンレス鋼(300系)二相系、析出硬化系を含む。
- ⑥ Cr系とはフェライト系及びマルテンサイト系鋼(400系)
- ⑦ Mn系とはオーステナイト系ステンレス鋼の内Ni6%未満3%以上(200系)

全国ステンレス厚板シャリング工業会

ANS会ステンレス鋼板調査表

【平成28年07月末現在】

(1) 材料在庫調査

(単位：トン)

		熱延品			当月末	冷延品	合計	報告条件
		4Hi	HCS	HCoil				
Ni系	SUS304系	16,303	4,910	590	21,803	4,222	26,025	①当月末在庫は自社在庫のみを報告する。 ②自社工場以外、中継倉庫、外注先の自社在庫を含む ③HCSは板形状になったもの。Hcoilは熱延コイル。 JSCA統計を出しているANS会社は、HcoilはJSCAで報告。 ④冷延品は厚板シャリングに付随するものを指し、JSCA・流通統計と重複しない。 ⑤Ni系とはオーステナイト系ステンレス鋼（300系）二相系、析出硬化系を含む。 ⑥Cr系とはフェライト系及びマルテンサイト系ステンレス鋼（400系）。 ⑦Mn系とはオーステナイト系ステンレス鋼の内Ni6%未満Mn3%以上（200系）
	SUS316系	4,408	1,321	0	5,729	480	6,209	
	その他	780	319	0	1,099	182	1,281	
	計	21,491	6,550	590	28,631	4,884	33,515	
Cr系		498	144	35	677	169	846	
Mn系		0	0	0	0	0	0	
母材合計		21,989	6,694	625	29,308	5,053	34,361	
残材・端板					7,811	399	8,210	
材料合計					37,119	5,452	42,570	

在庫比率（単位：ヶ月）	4.01	1.15	3.04
-------------	------	------	------

(2) 販売実態調査

(単位：トン)

	熱延品	冷延品	合計	報告条件
①プラズマ製品（含むレーザ）	4,261	380	4,641	①プラズマ製品（含むレーザ）は製品重量のみ記入、 最小原板の70%換算でも可といたします。 ②原板のままとは未加工で販売したもの。
②シャリング製品	2,528	952	3,480	
③原板のまま（含む定尺）	2,474	3,428	5,901	
合計	9,263	4,759	14,023	

スクラップ発生量	1,302	(単位：トン)
----------	-------	---------

①調査の目的	全国のステンレス厚板シャリング業界の経営安定に寄与し、内外に広く公表できる統計資料にすることを目的とする。
②個企業情報機密	公表するものは集計表のみとし、個企業情報は機密扱いとする。
③提出期日	毎月15日までに事務局へ電子メールで報告、毎月20日に電子メールで配信する。 メールアドレス：tsda2000@sweet.ocn.ne.jp Fax:03-5687-8551

全国ステンレス厚板シャリング工業会

調査表No. 全国

ANS会ステンレス鋼板調査表

【平成28年07月末現在】

(1) 材料在庫調査

(単位：トン)

		熱延品			冷延品	合計	報告条件	
		4Hi	HCS	HCoil				
Ni系	SUS304系	8,228	1,626	238	10,092	1,376	11,468	①当月末在庫は自社在庫のみを報告する。 ②自社工場以外、中継倉庫、外注先の自社在庫を含む ③HCSは板形状になったもの。Hcoilは熱延コイル。 JSCA統計を出しているANS会社は、HcoilはJSCAで報告。 ④冷延品は厚板シャリングに付随するものを指し、JSCA・流通統計と重複しない。 ⑤Ni系とはオーステナイト系ステンレス鋼（300系）二相系、析出硬化系を含む。 ⑥Cr系とはフェライト系及びマルテンサイト系ステンレス鋼（400系）。 ⑦Mn系とはオーステナイト系ステンレス鋼の内Ni6%未満Mn3%以上（200系）
	SUS316系	2,122	435	0	2,557	130	2,687	
	その他	380	83	0	463	4	467	
	計	10,729	2,144	238	13,111	1,510	14,621	
Cr系		70	11	0	81	35	116	
Mn系		0	0	0	0	0	0	
母材合計		10,799	2,155	238	13,192	1,545	14,737	
残材・端板					4,624	183	4,807	
材料合計					17,816	1,728	19,544	

在庫比率（単位：ヶ月）	4.74	0.67	3.08
-------------	------	------	------

(2) 販売実態調査

(単位：トン)

	熱延品	冷延品	合計	報告条件
①プラズマ製品（含むレーザ）	1,976	160	2,136	①プラズマ製品（含むレーザ）は製品重量のみ記入、最小原板の70%換算でも可といたします。
②シャリング製品	714	260	974	
③原板のまま（含む定尺）	1,066	2,169	3,235	②原板のままとは未加工で販売したもの。
合計	3,756	2,589	6,345	

スクラップ発生量	505	(単位：トン)
----------	-----	---------

①調査の目的	全国のステンレス厚板シャリング業界の経営安定に寄与し、内外に広く公表できる統計資料にすることを目的とする。
②個企業情報機密	公表するものは集計表のみとし、個企業情報は機密扱いとする。
③提出期日	毎月15日までに事務局へ電子メールで報告、毎月20日に電子メールで配信する。 メールアドレス：tsda2000@sweet.ocn.ne.jp Fax:03-5687-8551

全国ステンレス厚板シャリング工業会

調査表No.

関東

ANS会ステンレス鋼板調査表

【平成28年07月末現在】

(1) 材料在庫調査

(単位：トン)

		熱延品				冷延品	合計	報告条件
		4Hi	HCS	HCoil	当月末			
Ni系	SUS304系	144	272	0	416	134	550	①当月末在庫は自社在庫のみを報告する。 ②自社工場以外、中継倉庫、外注先の自社在庫を含む ③HCSは板形状になったもの。Hcoilは熱延コイル。 JSCA統計を出しているANS会社は、HcoilはJSCAで報告。 ④冷延品は厚板シャリングに付随するものを指し、JSCA・流通統計と重複しない。 ⑤Ni系とはオーステナイト系ステンレス鋼（300系）二相系、析出硬化系を含む。 ⑥Cr系とはフェライト系及びマルテンサイト系ステンレス鋼（400系）。 ⑦Mn系とはオーステナイト系ステンレス鋼の内Ni6%未満Mn3%以上（200系）
	SUS316系	38	6	0	44	0	44	
	その他	16	10	0	26	0	26	
	計	198	288	0	486	134	620	
Cr系		0	0	0	0	0	0	
Mn系		0	0	0	0	0	0	
母材合計		198	288	0	486	134	620	
残材・端板					107	9	117	
材料合計					593	143	736	

在庫比率（単位：ヶ月）	1.02	2.07	1.13
-------------	------	------	------

(2) 販売実態調査

(単位：トン)

	熱延品	冷延品	合計	報告条件
①プラズマ製品（含むレーザ）	171	17	188	①プラズマ製品（含むレーザ）は製品重量のみ記入、最小原板の70%換算でも可といたします。
②シャリング製品	246	34	280	
③原板のまま（含む定尺）	166	19	184	
合計	583	69	652	②原板のままとは未加工で販売したもの。

スクラップ発生量	35	(単位：トン)
----------	----	---------

①調査の目的	全国のステンレス厚板シャリング業界の経営安定に寄与し、内外に広く公表できる統計資料にすることを目的とする。
②個企業情報機密	公表するものは集計表のみとし、個企業情報は機密扱いとする。
③提出期日	毎月15日までに事務局へ電子メールで報告、毎月20日に電子メールで配信する。 メールアドレス：tsda2000@sweet.ocn.ne.jp Fax:03-5687-8551

全国ステンレス厚板シャリング工業会

調査表No. 名古屋

ANS会ステンレス鋼板調査表

【平成28年07月末現在】

(1) 材料在庫調査

(単位：トン)

		熱延品			冷延品	合計	報告条件	
		4Hi	HCS	HCoil				
Ni系	SUS304系	4,933	1,653	352	6,938	1,825	8,763	①当月末在庫は自社在庫のみを報告する。 ②自社工場以外、中継倉庫、外注先の自社在庫を含む ③HCSは板形状になったもの。Hcoilは熱延コイル。 JSCA統計を出しているANS会社は、HcoilはJSCAで報告。 ④冷延品は厚板シャリングに付随するものを指し、JSCA・流通統計と重複しない。 ⑤Ni系とはオーステナイト系ステンレス鋼（300系）二相系、析出硬化系を含む。 ⑥Cr系とはフェライト系及びマルテンサイト系ステンレス鋼（400系）。 ⑦Mn系とはオーステナイト系ステンレス鋼の内Ni6%未満Mn3%以上（200系）
	SUS316系	1,501	522	0	2,023	321	2,344	
	その他	326	189	0	515	178	693	
	計	6,760	2,364	352	9,476	2,324	11,800	
Cr系		428	132	35	595	74	669	
Mn系		0	0	0	0	0	0	
母材合計		7,188	2,496	387	10,071	2,398	12,469	
残材・端板					2,503	174	2,677	
材料合計					12,574	2,572	15,146	

在庫比率（単位：ヶ月）	3.35	1.42	2.72
-------------	------	------	------

(2) 販売実態調査

(単位：トン)

	熱延品	冷延品	合計	報告条件
①プラズマ製品（含むレーザ）	1,508	154	1,662	①プラズマ製品（含むレーザ）は製品重量のみ記入、最小原板の70%換算でも可といたします。
②シャリング製品	1,275	583	1,858	
③原板のまま（含む定尺）	970	1,076	2,046	②原板のままとは未加工で販売したもの。
合計	3,753	1,813	5,566	

スクラップ発生量	543	(単位：トン)
----------	-----	---------

①調査の目的	全国のステンレス厚板シャリング業界の経営安定に寄与し、内外に広く公表できる統計資料にすることを目的とする。
②個企業情報機密	公表するものは集計表のみとし、個企業情報は機密扱いとする。
③提出期日	毎月15日までに事務局へ電子メールで報告、毎月20日に電子メールで配信する。 メールアドレス：tsda2000@sweet.ocn.ne.jp Fax:03-5687-8551

全国ステンレス厚板シャリング工業会

調査表No.

関西

ANS会ステンレス鋼板調査表

【平成28年07月末現在】

(1) 材料在庫調査

(単位：トン)

		熱延品			冷延品	合計	報告条件
		4Hi	HCS	HCoil			
Ni系	SUS304系	2,402	1,257	0	3,659	842	①当月末在庫は自社在庫のみを報告する。 ②自社工場以外、中継倉庫、外注先の自社在庫を含む ③HCSは板形状になったもの。Hcoilは熱延コイル。 JSCA統計を出しているANS会社は、HcoilはJSCAで報告。 ④冷延品は厚板シャリングに付随するものを指し、JSCA・流通統計と重複しない。 ⑤Ni系とはオーステナイト系ステンレス鋼（300系）二相系、析出硬化系を含む。 ⑥Cr系とはフェライト系及びマルテンサイト系ステンレス鋼（400系）。 ⑦Mn系とはオーステナイト系ステンレス鋼の内Ni6%未満Mn3%以上（200系）
	SUS316系	707	328	0	1,035	29	
	その他	50	37	0	87	0	
	計	3,159	1,622	0	4,781	871	
Cr系		0	1	0	1	60	
Mn系		0	0	0	0	0	
母材合計		3,159	1,623	0	4,782	931	
残材・端板					372	9	
材料合計					5,154	940	

在庫比率（単位：ヶ月）	5.66	3.51	5.17
-------------	------	------	------

(2) 販売実態調査

(単位：トン)

	熱延品	冷延品	合計	報告条件
①プラズマ製品（含むレーザ）	464	39	503	①プラズマ製品（含むレーザ）は製品重量のみ記入、 最小原板の70%換算でも可といたします。 ②原板のままとは未加工で販売したもの。
②シャリング製品	234	65	299	
③原板のまま（含む定尺）	212	164	376	
合計	910	268	1,178	

スクラップ発生量	102	(単位：トン)
----------	-----	---------

①調査の目的	全国のステンレス厚板シャリング業界の経営安定に寄与し、内外に広く公表できる統計資料にすることを目的とする。
②個企業情報機密	公表するものは集計表のみとし、個企業情報は機密扱いとする。
③提出期日	毎月15日までに事務局へ電子メールで報告、毎月20日に電子メールで配信する。 メールアドレス：tsda2000@sweet.ocn.ne.jp Fax:03-5687-8551

全国ステンレス厚板シャリング工業会

調査表No.

中国

ANS会ステンレス鋼板調査表

【平成28年07月末現在】

(1) 材料在庫調査

(単位：トン)

		熱延品				冷延品	合計	報告条件
		4Hi	HCS	HCoil	当月末			
Ni系	SUS304系	597	102	0	699	45	744	①当月末在庫は自社在庫のみを報告する。 ②自社工場以外、中継倉庫、外注先の自社在庫を含む ③HCSは板形状になったもの。Hcoilは熱延コイル。 JSCA統計を出しているANS会社は、HcoilはJSCAで報告。 ④冷延品は厚板シャリングに付随するものを指し、JSCA・流通統計と重複しない。 ⑤Ni系とはオーステナイト系ステンレス鋼（300系）二相系、析出硬化系を含む。 ⑥Cr系とはフェライト系及びマルテンサイト系ステンレス鋼（400系）。 ⑦Mn系とはオーステナイト系ステンレス鋼の内Ni6%未満Mn3%以上（200系）
	SUS316系	40	30	0	70	0	70	
	その他	8	0	0	8	0	8	
	計	645	132	0	777	45	822	
Cr系		0	0	0	0	0		
Mn系		0	0	0	0	0		
母材合計		645	132	0	777	45	822	
残材・端板					204	24	228	
材料合計					982	69	1,050	

在庫比率（単位：ヶ月）	3.76	3.43	3.73
-------------	------	------	------

(2) 販売実態調査

(単位：トン)

	熱延品	冷延品	合計	報告条件
①プラズマ製品（含むレーザ）	142	10	152	①プラズマ製品（含むレーザ）は製品重量のみ記入、最小原板の70%換算でも可といたします。
②シャリング製品	59	10	69	
③原板のまま（含む定尺）	60	0	60	②原板のままとは未加工で販売したもの。
合計	261	20	281	

スクラップ発生量	117	(単位：トン)
----------	-----	---------

①調査の目的	全国のステンレス厚板シャリング業界の経営安定に寄与し、内外に広く公表できる統計資料にすることを目的とする。
②個企業情報機密	公表するものは集計表のみとし、個企業情報は機密扱いとする。
③提出期日	毎月15日までに事務局へ電子メールで報告、毎月20日に電子メールで配信する。 メールアドレス：tsda2000@sweet.ocn.ne.jp Fax:03-5687-8551

全国ステンレス厚板シャリング工業会

調査表No.

九州

平成29年7月度

ANS会ステンレス鋼板調査・合計表1（在庫・熱延・生産）

月/トン

在庫・熱延・生産別		平成27年度				平成28年度				平成29年度					前期比	前年比	前々年比
		4~6月	7~9月	10~12月	1~3月	4~6月	7~9月	10~12月	1~3月	4~6月	7月	8月	9月	7~9月			
熱延・4Hi	関東・新潟	8,296	8,543	7,889	7,789	8,183	8,368	8,930	9,602	10,699	10,799			10,799	100	2,431	2,256
	中部・北陸	213	163	151	144	172	147	136	176	213	198			198	-15	51	35
	関西・四国	7,083	6,956	6,578	6,354	6,392	6,429	6,452	7,006	7,091	7,188			7,188	97	759	232
	中国	3,358	3,053	2,739	2,698	3,050	3,164	3,032	3,178	3,502	3,159			3,159	-343	-5	106
	九州	501	414	504	556	542	541	498	576	594	545			545	-49	4	131
	小計	19,450	19,129	17,862	17,540	18,339	18,649	19,049	20,538	22,099	21,989	0	0	7,330	-14,770	-11,320	-11,799
熱延・HCS	関東・新潟	2,128	2,057	2,028	2,076	2,198	2,058	2,172	1,841	1,994	2,155			2,155	161	97	98
	中部・北陸	283	232	232	290	294	254	340	357	295	288			288	-7	34	56
	関西・四国	3,147	3,208	3,119	2,979	2,892	2,795	2,833	2,667	2,585	2,496			2,496	-89	-299	-712
	中国	1,272	1,185	1,160	1,158	1,187	1,312	1,448	1,521	1,628	1,623			1,623	-5	311	438
	九州	637	533	441	443	445	452	503	252	141	132			132	-9	-320	-401
	小計	7,467	7,215	6,981	6,946	7,016	6,871	7,296	6,638	6,643	6,694	0	0	2,231	-4,412	-4,640	-4,984
熱延・HCL	関東・新潟	291	314	269	273	347	477	418	307	399	238			238	-161	-239	-76
	中部・北陸	0	0	0	0	0	0	0	0	0	0			0	0	0	0
	関西・四国	497	470	437	493	464	455	355	470	390	387			387	-3	-68	-83
	中国	0	0	0	0	0	0	0	0	0	0			0	0	0	0
	九州	0	0	0	0	0	0	0	0	0	0			0	0	0	0
	小計	788	784	706	766	811	933	773	777	789	625	0	0	208	-580	-724	-576
合計		27,705	27,128	25,549	25,252	26,165	26,453	27,117	27,953	29,531	29,308	0	0	9,769	-19,762	-16,684	-17,359

平成29年7月度

ANS会ステンレス鋼板調査・合計表1（在庫・熱延）

月/トン

在庫・熱延		平成27年度				平成28年度				平成29年度					前期比	前年比	前々年比
		4～6月	7～9月	10～12月	1～3月	4～6月	7～9月	10～12月	1～3月	4～6月	7月	8月	9月	7～9月			
熱延・Ni系	関東・新潟	10,608	10,799	10,068	10,024	10,617	10,871	11,470	11,682	13,015	13,111			13,111	96	2,240	2,312
	中部・北陸	496	395	384	434	466	401	476	533	508	486			486	-22	85	91
	関西・四国	10,006	9,916	9,434	9,152	9,145	9,442	9,173	9,528	9,509	9,476			9,476	-33	34	-440
	中国	4,626	4,232	3,894	3,851	4,232	4,477	4,479	4,698	5,129	4,781			4,781	-348	304	549
	九州	1,138	947	946	999	987	993	1,001	828	735	777			777	42	-216	-170
	小計	26,874	26,288	24,725	24,459	25,448	26,184	26,600	27,270	28,896	28,631	0	0	9,544	-19,352	-16,640	-16,745
熱延・Cr系	関東・新潟	106	116	118	113	111	94	77	69	77	81			81	4	-13	-35
	中部・北陸	0	0	0	0	0	0	0	0	0	0			0	0	0	0
	関西・四国	721	717	700	674	602	696	683	614	558	595			595	37	-101	-122
	中国	4	7	6	6	5	8	3	1	1	1			1	0	-7	-6
	九州	0	0	0	0	0	0	0	0	0	0			0	0	0	0
	小計	831	840	824	793	718	798	763	684	636	677	0	0	226	-410	-573	-615
熱延・Mn系	関東・新潟	0	0	0	0	0	0	0	0	0	0			0	0	0	0
	中部・北陸	0	0	0	0	0	0	0	0	0	0			0	0	0	0
	関西・四国	0	0	0	0	0	0	0	0	0	0			0	0	0	0
	中国	0	0	0	0	0	0	0	0	0	0			0	0	0	0
	九州	0	0	0	0	0	0	0	0	0	0			0	0	0	0
	小計	0	0	0	0	0	0	0	0	0	0	0	0	0	0	0	0
熱延・端板	関東・新潟	4,416	4,494	4,480	4,904	4,803	4,931	4,828	4,818	4,694	4,624			4,624	-70	-307	130
	中部・北陸	494	496	504	538	496	520	503	495	485	107			107	-378	-413	-389
	関西・四国	2,339	2,569	2,312	2,604	2,406	2,685	2,507	2,892	2,535	2,503			2,503	-32	-182	-66
	中国	380	351	342	351	348	361	367	375	356	372			372	16	11	21
	九州	207	200	199	202	229	217	245	235	204	204			204	0	-13	4
	小計	7,835	8,110	7,837	8,598	8,282	8,715	8,451	8,815	8,275	7,810	0	0	2,603	-5,672	-6,112	-5,506
合計	35,540	35,238	33,386	33,850	34,448	35,697	35,813	8,815	37,806	37,118	0	0	12,373	-25,434	-23,324	-22,866	
在庫比率	4.32	4.26	3.87	3.95	4.01	4.00	3.90	3.86	4.01	4.01	#DIV/0!	#DIV/0!	#DIV/0!	#DIV/0!	#DIV/0!	#DIV/0!	

平成29年7月度

ANS会ステンレス鋼板調査・合計表1（在庫・冷延）

月/トン

在庫・冷延		平成27年度				平成28年度				平成29年度					前期比	前年比	前々年比
		4~6月	7~9月	10~12月	1~3月	4~6月	7~9月	10~12月	1~3月	4~6月	7月	8月	9月	7~9月			
冷延・Ni系	関東・新潟	1,848	1,829	1,495	1,538	1,663	1,606	1,633	1,644	1,642	1,510			1,510	-132	-96	-319
	中部・北陸	147	136	156	140	148	130	127	124	121	134			134	13	4	-2
	関西・四国	2,359	2,430	2,416	2,374	2,414	2,508	2,484	2,342	2,327	2,324			2,324	-3	-184	-106
	中国	606	565	617	658	643	698	728	747	884	871			871	-13	173	306
	九州	176	158	154	194	203	201	211	106	50	45			45	-5	-156	-113
	小計	5,137	5,118	4,838	4,905	5,070	5,144	5,182	4,963	5,024	4,884	0	0	1,628	-3,396	-3,516	-3,490
冷延・Cr系	関東・新潟	29	36	29	36	32	47	37	23	49	35			35	-14	-12	-1
	中部・北陸	0	0	0	0	0	0	0	0	0	0			0	0	0	0
	関西・四国	104	106	107	90	82	103	107	82	88	74			74	-14	-29	-32
	中国	56	63	53	54	45	44	45	64	62	60			60	-2	16	-3
	九州	0	0	0	0	0	0	0	0	0	0			0	0	0	0
	小計	188	205	189	180	160	194	189	169	199	169	0	0	56	-143	-138	-149
冷延・Mn系	関東・新潟	0	0	0	0	0	0	0	0	0	0			0	0	0	0
	中部・北陸	0	0	0	0	0	0	0	0	0	0			0	0	0	0
	関西・四国	0	0	0	0	0	0	0	0	0	0			0	0	0	0
	中国	0	0	0	0	0	0	0	0	0	0			0	0	0	0
	九州	0	0	0	0	0	0	0	0	0	0			0	0	0	0
	小計	0	0	0	0	0	0	0	0	0	0	0	0	0	0	0	0
冷延・端板	関東・新潟	124	116	114	114	138	137	111	114	155	183			183	28	46	67
	中部・北陸	10	9	13	10	11	12	13	9	8	9			9	1	-3	0
	関西・四国	196	244	219	242	203	224	217	251	194	174			174	-20	-50	-70
	中国	19	15	14	11	14	18	14	11	8	9			9	1	-9	-6
	九州	26	21	24	24	24	27	29	29	25	24			24	-1	-3	3
	小計	375	404	383	401	389	417	390	413	390	399	0	0	133	-257	-284	-271
合計		5,700	5,727	5,411	5,486	5,619	5,756	5,753	413	5,612	5,452	0	0	1,817	-3,795	-3,939	-3,910
在庫比率		1.14	1.15	1.00	1.03	1.13	1.00	0.99	1.01	1.10	1.15	#DIV/0!	#DIV/0!	#DIV/0!	#DIV/0!	#DIV/0!	#DIV/0!

平成29年7月度

ANS会ステンレス鋼板調査・合計表1（販売・熱延）

月/トン

販売・熱延		平成27年度				平成28年度				平成29年度					前期比	前年比	前々年比
		4～6月	7～9月	10～12月	1～3月	4～6月	7～9月	10～12月	1～3月	4～6月	7月	8月	9月	7～9月			
熱・プラズマ	関東・新潟	1,460	1,444	1,612	1,673	1,725	1,744	1,855	1,942	1,945	1,976			1,976	31	232	532
	中部・北陸	154	148	161	155	149	161	139	139	147	171			171	24	10	23
	関西・四国	1,298	1,316	1,479	1,493	1,418	1,253	1,394	1,596	1,607	1,508			1,508	-99	255	192
	中国	416	500	487	425	411	514	560	420	580	464			464	-116	-50	-36
	九州	161	133	146	141	145	143	170	152	139	142			142	3	-1	9
	小計	3,488	3,540	3,885	3,886	3,848	3,814	4,118	4,249	4,417	4,261	0	0	1,420	-2,997	-2,394	-2,120
熱・シャリリング	関東・新潟	753	740	730	728	711	713	712	694	680	714			714	34	1	-26
	中部・北陸	170	190	199	172	177	189	195	184	195	246			246	51	57	56
	関西・四国	1,197	1,258	1,271	1,243	1,209	1,208	1,321	1,325	1,251	1,275			1,275	24	67	17
	中国	251	225	213	222	242	236	279	268	294	234			234	-60	-2	9
	九州	78	73	82	79	71	62	77	70	60	59			59	-1	-3	-14
	小計	2,449	2,486	2,495	2,444	2,409	2,408	2,584	2,540	2,481	2,528	0	0	843	-1,638	-1,565	-1,643
熱・原板・含定尺	関東・新潟	790	792	849	859	842	878	991	1,177	1,031	1,066			1,066	35	188	274
	中部・北陸	155	142	161	164	160	183	184	174	164	166			166	2	-17	24
	関西・四国	976	952	883	911	950	908	889	1,005	967	970			970	3	62	18
	中国	246	238	213	176	258	289	269	285	303	212			212	-91	-77	-26
	九州	120	123	136	136	118	141	143	94	55	60			60	5	-81	-63
	小計	2,287	2,247	2,241	2,247	2,328	2,398	2,476	2,735	2,519	2,474	0	0	825	-1,695	-1,574	-1,422
合計		8,224	8,273	8,621	8,576	8,585	8,620	9,178	9,523	9,417	9,263	0	0	3,088	-6,329	-5,533	-5,186

平成29年7月度

ANS会ステンレス鋼板調査・合計表1（販売・冷延）

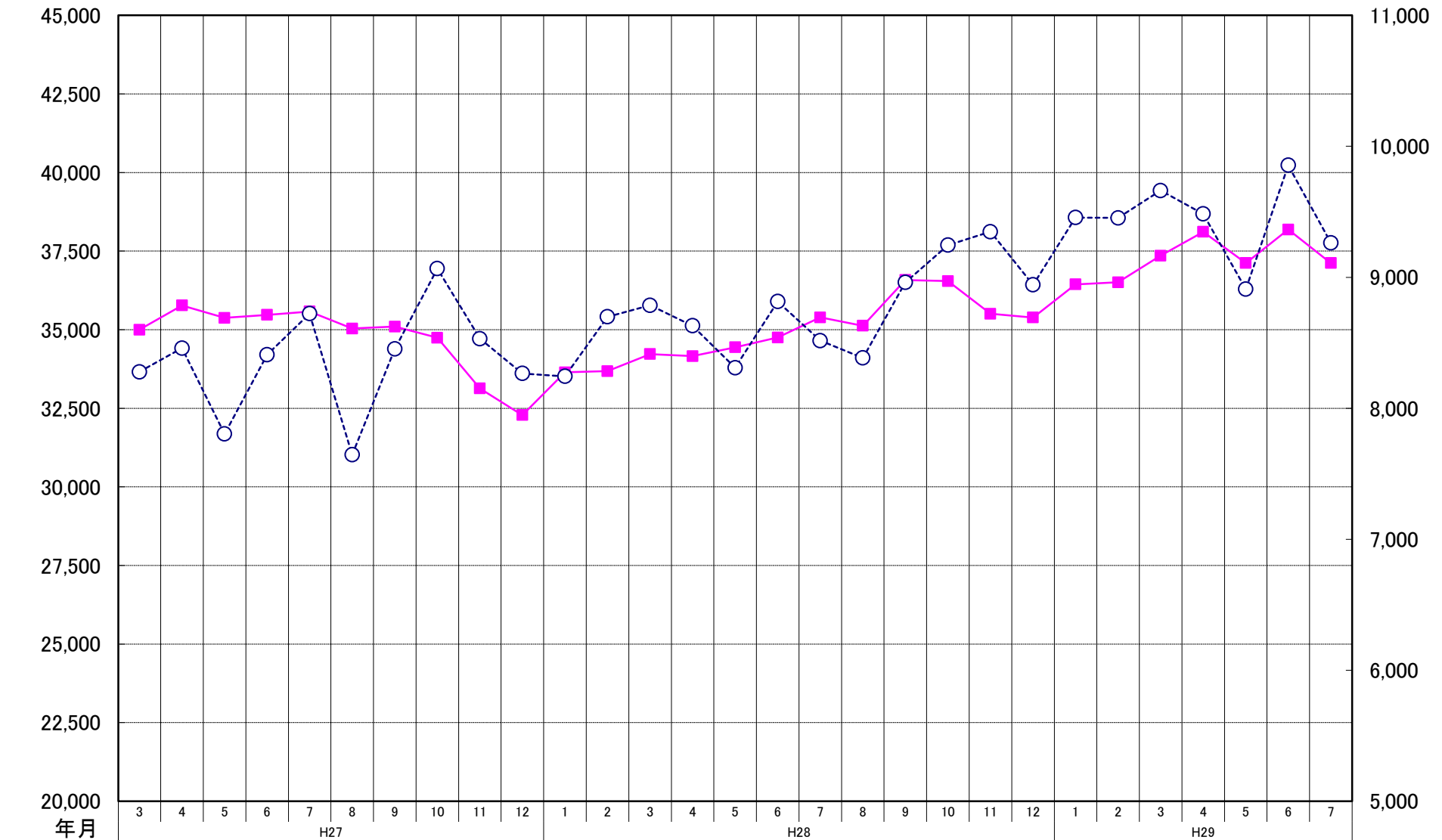
月/トン

販売・冷延		平成27年度				平成28年度				平成29年度					前期比	前年比	前々年比
		4～6月	7～9月	10～12月	1～3月	4～6月	7～9月	10～12月	1～3月	4～6月	7月	8月	9月	7～9月			
冷・プラズマ	関東・新潟	163	144	141	165	164	158	161	189	166	160			160	-6	2	16
	中部・北陸	15	16	18	17	17	17	14	14	15	17			17	2	0	1
	関西・四国	106	115	129	132	114	120	137	148	137	154			154	17	34	39
	中国	42	33	39	48	47	52	65	59	52	39			39	-13	-13	6
	九州	64	77	65	67	65	74	72	29	12	10			10	-2	-64	-67
	小計	391	384	392	430	406	422	449	439	382	380	0	0	127	-255	-295	-258
冷・シャリリング	関東・新潟	267	247	262	248	261	259	257	250	240	260			260	20	1	13
	中部・北陸	27	30	30	29	28	41	30	39	27	34			34	7	-7	4
	関西・四国	515	509	554	533	505	507	562	584	557	583			583	26	76	74
	中国	68	56	74	58	69	73	90	72	61	65			65	4	-8	9
	九州	29	28	24	30	29	32	23	15	10	10			10	0	-22	-18
	小計	905	870	944	898	893	911	962	960	895	952	0	0	317	-577	-594	-553
冷・原板・含定尺	関東・新潟	2,129	2,192	2,502	2,420	2,174	2,344	2,832	2,586	2,512	2,169			2,169	-343	-175	-23
	中部・北陸	28	25	27	32	30	31	25	26	19	19			19	0	-12	-6
	関西・四国	924	866	946	904	909	820	954	1,148	1,104	1,076			1,076	-28	256	210
	中国	141	148	144	147	143	152	178	188	196	164			164	-32	12	16
	九州	460	489	470	499	421	458	488	172	0	0			0	0	-458	-489
	小計	3,682	3,720	4,089	4,002	3,676	3,806	4,477	4,120	3,831	3,428	0	0	1,143	-2,688	-2,663	-2,577
合計		4,978	4,975	5,424	5,330	4,976	5,139	5,888	5,519	5,107	4,760	0	0	1,587	-3,521	-3,552	-3,388

在庫量 トン

ANS会全国熱延品在庫・販売高

販売量 トン



ANS会熱延製品4半期販売高(月平均)

