

全地区経営実態アンケート調査集計表

(調査対象期間 平成29年4月～6月)

全国ステンレス流通協会連合会

全地区経営アンケート調査集計表
(調査対象期間 平成29年4月～6月)

商社を除く

問1. 所属	地区		a)東京		b)大阪		c)名古屋		d)九州		e)中国		f)北陸		g)東北		h)四国		全地区	
	対象社数	回答社数	97	60	99	59	36	26	22	11	24	18	10	6	16	11	14	9	318	200
	回収率		61.9%		59.6%		72.2%		50.0%		75.0%		60.0%		68.8%		64.3%		62.9%	
問2.	4～6月の売上高(1～3月に比べて)																			
	a) 増加	16	27.6%	20	34.5%	8	30.8%	0	0.0%	5	27.8%	1	16.7%	3	27.3%	2	22.2%	55	27.9%	
	b) 横這い	24	41.4%	21	36.2%	8	30.8%	4	36.4%	4	22.2%	2	33.3%	4	36.4%	4	44.4%	71	36.0%	
	c) 減少	18	31.0%	17	29.3%	10	38.5%	7	63.6%	9	50.0%	3	50.0%	4	36.4%	3	33.3%	71	36.0%	
		58		58		26		11		18		6		11		9		197		
問3.	収益・採算																			
	(イ)4～6月は																			
	a) 黒字	46	76.7%	48	81.4%	22	84.6%	8	72.7%	10	55.6%	3	50.0%	6	54.5%	5	55.6%	148	74.0%	
	b) 収支トントン	11	18.3%	11	18.6%	4	15.4%	3	27.3%	6	33.3%	3	50.0%	5	45.5%	4	44.4%	47	23.5%	
	c) 赤字	3	5.0%	0	0.0%	0	0.0%	0	0.0%	2	11.1%	0	0.0%	0	0.0%	0	0.0%	5	2.5%	
		60		59		26		11		18		6		11		9		200		
	(ロ)1～3月と比べて																			
	a) 良化	19	31.7%	19	32.2%	8	30.8%	1	9.1%	3	16.7%	0	0.0%	6	54.5%	1	11.1%	57	28.5%	
	b) 横這い	30	50.0%	31	52.5%	13	50.0%	4	36.4%	9	50.0%	4	66.7%	2	18.2%	6	66.7%	99	49.5%	
	c) 悪化	11	18.3%	9	15.3%	5	19.2%	6	54.5%	6	33.3%	2	33.3%	3	27.3%	2	22.2%	44	22.0%	
		60		59		26		11		18		6		11		9		200		
問4.	在庫量(対在庫販売売上高)																			
	(イ)6月末在庫量(ヶ月)																			
	a) 1.0以下	11	20.0%	6	10.2%	10	40.0%	3	27.3%	2	11.8%	1	16.7%	2	18.2%	0	0.0%	35	18.1%	
	b) 1.1～1.5	12	21.8%	15	25.4%	7	28.0%	2	18.2%	6	35.3%	0	0.0%	3	27.3%	2	22.2%	47	24.4%	
	c) 1.6～2.0	6	10.9%	8	13.6%	2	8.0%	0	0.0%	2	11.8%	1	16.7%	2	18.2%	3	33.3%	24	12.4%	
	d) 2.1～2.5	15	27.3%	6	10.2%	4	16.0%	2	18.2%	3	17.6%	2	33.3%	1	9.1%	4	44.4%	37	19.2%	
	e) 2.6～3.0	4	7.3%	9	15.3%	2	8.0%	1	9.1%	3	17.6%	2	33.3%	2	18.2%	0	0.0%	23	11.9%	
	f) 3.1～3.5	1	1.8%	5	8.5%	0	0.0%	2	18.2%	0	0.0%	0	0.0%	1	9.1%	0	0.0%	9	4.7%	
	g) 3.6以上	6	10.9%	10	16.9%	0	0.0%	1	9.1%	1	5.9%	0	0.0%	0	0.0%	0	0.0%	18	9.3%	
		55		59		25		11		17		6		11		9		193		
	(ロ)6月末の在庫量は																			
	a) 多い	11	19.6%	13	22.0%	6	24.0%	3	27.3%	3	17.6%	4	66.7%	2	18.2%	3	33.3%	45	23.2%	
	b) 適量	30	53.6%	38	64.4%	12	48.0%	4	36.4%	11	64.7%	2	33.3%	6	54.5%	6	66.7%	109	56.2%	
	c) 少ない	15	26.8%	8	13.6%	7	28.0%	4	36.4%	3	17.6%	0	0.0%	3	27.3%	0	0.0%	40	20.6%	
		56		59		25		11		17		6		11		9		194		
問5.	これから3ヶ月間(9月)の見通し																			
	(イ)ステンレス業界の景気																			
	a) 良化	9	15.5%	12	20.3%	7	29.2%	4	36.4%	2	11.1%	1	16.7%	1	9.1%	1	11.1%	37	18.9%	
	b) 横這い	46	79.3%	47	79.7%	14	58.3%	5	45.5%	15	83.3%	4	66.7%	9	81.8%	7	77.8%	147	75.0%	
	c) 悪化	3	5.2%	0	0.0%	3	12.5%	2	18.2%	1	5.6%	1	16.7%	1	9.1%	1	11.1%	12	6.1%	
		58		59		24		11		18		6		11		9		196		
	(ロ)業績(売上高、収益)現在と比べて																			
	a) 良化	13	22.4%	18	31.0%	7	28.0%	7	63.6%	3	16.7%	1	16.7%	3	27.3%	1	11.1%	53	27.0%	
	b) 横這い	42	72.4%	37	63.8%	15	60.0%	4	36.4%	13	72.2%	4	66.7%	6	54.5%	8	88.9%	129	65.8%	
	c) 悪化	3	5.2%	3	5.2%	3	12.0%	0	0.0%	2	11.1%	1	16.7%	2	18.2%	0	0.0%	14	7.1%	
		58		58		25		11		18		6		11		9		196		

全地区経営アンケート調査集計表
(調査対象期間 平成29年4月～6月)

商社を除く

		a)東京		b)大阪		c)名古屋		d)九州		e)中国		f)北陸		g)東北		h)四国		全地区		
問6.	取扱商品販売価格(1～3月に比べて)																			
	(イ) 薄板																			
	a) 上昇気味	33	66.0%	22	47.8%	12	57.1%	6	60.0%	14	93.3%	3	50.0%	4	36.4%	4	44.4%		98	58.3%
	b) 変わらない	16	32.0%	23	50.0%	8	38.1%	1	10.0%	1	6.7%	3	50.0%	7	63.6%	5	55.6%		64	38.1%
	c) 下降気味	1	2.0%	1	2.2%	1	4.8%	3	30.0%	0	0.0%	0	0.0%	0	0.0%	0	0.0%		6	3.6%
		50		46		21		10		15		6		11		9			168	
	(ロ) 厚板																			
	a) 上昇気味	24	58.5%	18	45.0%	13	68.4%	5	55.6%	9	69.2%	3	50.0%	3	27.3%	4	44.4%		79	53.4%
	b) 変わらない	14	34.1%	21	52.5%	5	26.3%	3	33.3%	4	30.8%	3	50.0%	8	72.7%	5	55.6%		63	42.6%
	c) 下降気味	3	7.3%	1	2.5%	1	5.3%	1	11.1%	0	0.0%	0	0.0%	0	0.0%	0	0.0%		6	4.1%
		41		40		19		9		13		6		11		9			148	
	(ハ) 棒鋼																			
	a) 上昇気味	14	37.8%	19	44.2%	8	44.4%	1	12.5%	8	53.3%	2	40.0%	0	0.0%	2	22.2%		54	37.0%
	b) 変わらない	23	62.2%	22	51.2%	9	50.0%	7	87.5%	7	46.7%	3	60.0%	11	100.0%	6	66.7%		88	60.3%
	c) 下降気味	0	0.0%	2	4.7%	1	5.6%	0	0.0%	0	0.0%	0	0.0%	0	0.0%	1	11.1%		4	2.7%
		37		43		18		8		15		5		11		9			146	
	(ニ) 形鋼																			
	a) 上昇気味	17	43.6%	13	32.5%	7	35.0%	2	25.0%	9	60.0%	1	20.0%	0	0.0%	2	22.2%		51	34.7%
	b) 変わらない	21	53.8%	25	62.5%	11	55.0%	6	75.0%	6	40.0%	4	80.0%	8	72.7%	7	77.8%		88	59.9%
	c) 下降気味	1	2.6%	2	5.0%	2	10.0%	0	0.0%	0	0.0%	0	0.0%	3	27.3%	0	0.0%		8	5.4%
		39		40		20		8		15		5		11		9			147	
	(ホ) パイプ																			
	a) 上昇気味	19	47.5%	19	46.3%	9	45.0%	4	44.4%	10	62.5%	2	33.3%	2	18.2%	3	33.3%		68	44.7%
	b) 変わらない	20	50.0%	20	48.8%	9	45.0%	5	55.6%	6	37.5%	4	66.7%	9	81.8%	5	55.6%		78	51.3%
	c) 下降気味	1	2.5%	2	4.9%	2	10.0%	0	0.0%	0	0.0%	0	0.0%	0	0.0%	1	11.1%		6	3.9%
		40		41		20		9		16		6		11		9			152	
	(ヘ) 線と線材																			
	a) 上昇気味	12	38.7%	11	32.4%	7	38.9%	2	25.0%	4	33.3%	0	0.0%	0	0.0%	1	11.1%		37	29.6%
	b) 変わらない	19	61.3%	22	64.7%	11	61.1%	6	75.0%	8	66.7%	5	100.0%	8	100.0%	7	77.8%		86	68.8%
	c) 下降気味	0	0.0%	1	2.9%	0	0.0%	0	0.0%	0	0.0%	0	0.0%	0	0.0%	1	11.1%		2	1.6%
		31		34		18		8		12		5		8		9			125	
	(ト) 工賃																			
	a) 上昇気味	3	8.3%	3	8.1%	2	13.3%	0	0.0%	0	0.0%	0	0.0%	0	0.0%	1	12.5%		9	7.2%
	b) 変わらない	33	91.7%	32	86.5%	13	86.7%	7	100.0%	10	90.9%	4	100.0%	6	85.7%	7	87.5%		112	89.6%
	c) 下降気味	0	0.0%	2	5.4%	0	0.0%	0	0.0%	1	9.1%	0	0.0%	1	14.3%	0	0.0%		4	3.2%
		36		37		15		7		11		4		7		8			125	
問7.	輸送費(運賃)対売上高比率(%)																			
	a) 0.2～1.0	13	22.4%	19	33.3%	10	41.7%	3	37.5%	2	13.3%	2	40.0%	3	30.0%	3	33.3%		55	29.6%
	b) 1.1～2.0	25	43.1%	26	45.6%	9	37.5%	3	37.5%	9	60.0%	2	40.0%	4	40.0%	6	66.7%		84	45.2%
	c) 2.1以上	20	34.5%	12	21.1%	5	20.8%	2	25.0%	4	26.7%	1	20.0%	3	30.0%	0	0.0%		47	25.3%
		58		57		24		8		15		5		10		9			186	

全地区経営アンケート調査集計表
(調査対象期間 平成29年4月～6月)

商社を除く

		a)東京		b)大阪		c)名古屋		d)九州		e)中国		f)北陸		g)東北		h)四国		全地区	
問8.	収益向上に対し実行していること または実行予定(複数可)																		
	6) 新規取引先の開拓	31		33		17		6		8		4		4		4		107	
	5) 人材教育	31		30		14		5		5		2		5		5		97	
	1) 営業強化(人員増強)	26		28		7		7		7		3		4		1		83	
	14) 単価の見直し	22		22		8		6		12		5		2		5		82	
	8) 付加価値商品の取組み	26		15		9		5		6		1		6		6		74	
	11) 在庫管理の見直し	19		16		10		5		4		2		1		4		61	
	12) 仕入れ政策の見直し	12		15		4		1		4		0		1		1		38	
	17) 運搬コストの節約	11		12		5		3		2		0		1		2		36	
	16) 販売管理費の見直し	13		5		4		6		1		0		3		2		34	
	15) 与信の見直し	10		8		4		3		2		0		4		1		32	
	3) 人材異動・担当変更	7		9		6		3		4		0		2		0		31	
	20) 設備の更新	6		9		3		2		6		1		2		2		31	
	2) 営業組織の見直し	8		9		2		3		2		1		2		0		27	
	7) 新製品の販売	9		7		3		2		0		0		0		0		21	
	18) 借入れの圧縮	5		6		2		0		2		1		1		1		18	
	4) セールス・エンジニアリングの推進	3		7		1		1		1		0		0		1		14	
	19) キャッシュフローの改善	3		6		2		0		2		0		0		0		13	
	22) 電子機器の活用(IT)	3		3		1		1		1		0		0		1		10	
	10) 海外進出	3		3		1		1		0		0		0		0		8	
	13) 輸入品拡大	3		1		0		1		1		0		0		1		7	
9) 事業統合	1		0		0		0		0		1		0		0		2		
23) レイアウト、物流の改善	0		1		0		0		0		0		0		0		1		
24) 社員採用困難	0		1		0		0		0		0		0		0		1		
21) 資産の売却	0		0		0		0		0		0		0		0		0		
問9.	働き方改革について																		
	(イ) 取組み																		
	a) 積極的	7	14.0%	8	17.4%	4	19.0%	2	20.0%	3	20.0%	0	0.0%	2	18.2%	2	22.2%	28	16.7%
	b) 徐々に	33	66.0%	31	67.4%	9	42.9%	7	70.0%	8	53.3%	3	50.0%	3	27.3%	3	33.3%	97	57.7%
	c) 今後	16	32.0%	12	26.1%	6	28.6%	1	10.0%	6	40.0%	1	16.7%	3	27.3%	4	44.4%	49	29.2%
	d) 予定なし	1	2.0%	4	8.7%	3	14.3%	1	10.0%	1	6.7%	1	16.7%	1	9.1%	0	0.0%	12	7.1%
		56		51		19		10		17		4		8		9		174	
	(ロ) 具体的施策(複数化)																		
	1) 長時間労働是正	34	82.9%	29	72.5%	18	94.7%	5	55.6%	14	107.7%	4	66.7%	7	63.6%	4	44.4%	115	77.7%
	2) 有給消化率向上	19	46.3%	16	40.0%	9	47.4%	5	55.6%	4	30.8%	0	0.0%	3	27.3%	3	33.3%	59	39.9%
	3) 女性活用促進	16	39.0%	17	42.5%	5	26.3%	2	22.2%	3	23.1%	0	0.0%	2	18.2%	3	33.3%	48	32.4%
	4) 在宅勤務促進	0	0.0%	0	0.0%	0	0.0%	0	0.0%	0	0.0%	0	0.0%	0	0.0%	0	0.0%	0	0.0%
	5) 勤務体系多様化	6	14.6%	13	32.5%	3	15.8%	3	33.3%	3	23.1%	1	16.7%	2	18.2%	2	22.2%	33	22.3%
	6) 健康管理促進	11	26.8%	13	32.5%	5	26.3%	1	11.1%	5	38.5%	1	16.7%	1	9.1%	2	22.2%	39	26.4%
	7) 社員の生産性向上	24	58.5%	23	57.5%	5	26.3%	2	22.2%	8	61.5%	1	16.7%	2	18.2%	5	55.6%	70	47.3%
	8) 同一労働同一賃金実現	2	4.9%	0	0.0%	0	0.0%	1	11.1%	1	7.7%	0	0.0%	0	0.0%	0	0.0%	4	2.7%
	9) 副業承認	0	0.0%	0	0.0%	0	0.0%	0	0.0%	0	0.0%	0	0.0%	0	0.0%	1	11.1%	1	0.7%
		69		62		32		12		21		4		12		10		222	

全地区経営アンケート調査集計表
 (調査対象期間 平成29年4月～6月)

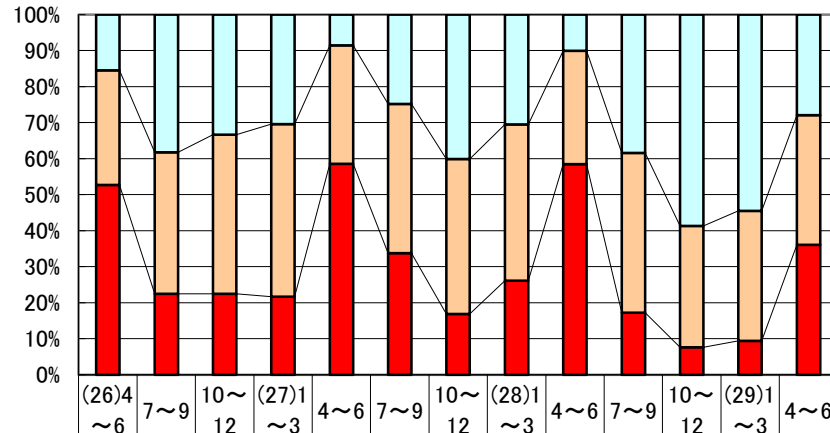
商社を除く

		a)東京		b)大阪		c)名古屋		d)九州		e)中国		f)北陸		g)東北		h)四国		全地区		
問9.	働き方改革について																			
	(ハ) 取り組む予定なし(複数化)																			
	1) 既に達成	0	0.0%	0	0.0%	1	5.6%	0	0.0%	0	0.0%	0	0.0%	0	0.0%	0	0.0%	1	0.7%	
	2) 社員の理解得られず	0	0.0%	0	0.0%	0	0.0%	0	0.0%	0	0.0%	0	0.0%	0	0.0%	0	0.0%	0	0.0%	
	3) 推進できる人材不在	0	0.0%	1	2.3%	0	0.0%	0	0.0%	0	0.0%	0	0.0%	0	0.0%	0	0.0%	1	0.7%	
	4) 取引先等、外的要因	0	0.0%	0	0.0%	1	5.6%	1	12.5%	1	6.7%	1	20.0%	0	0.0%	0	0.0%	4	2.7%	
	5) 不必要	2	5.4%	2	4.7%	1	5.6%	0	0.0%	0	0.0%	1	20.0%	1	9.1%	0	0.0%	7	4.8%	
	6) その他	0	0.0%	1	2.3%	0	0.0%	0	0.0%	0	0.0%	0	0.0%	0	0.0%	0	0.0%	1	0.7%	
		2		4		3		1		1		2		1		0		14		

全国ステンレス流通協会連合会
 事務局長 寺尾 政記

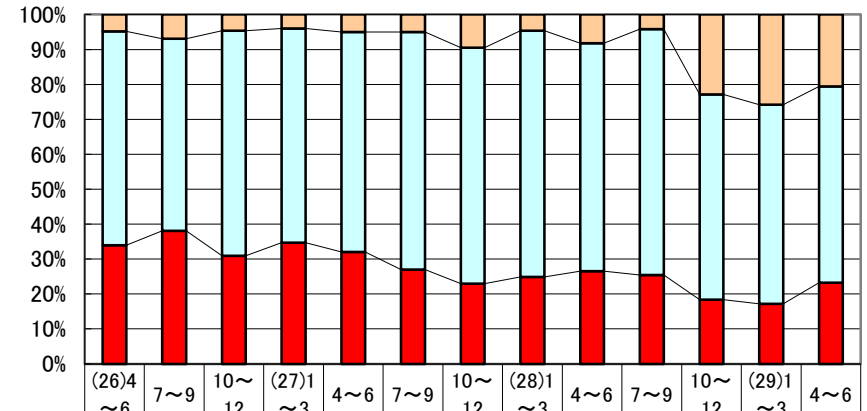
推移グラフ(C)

売上高



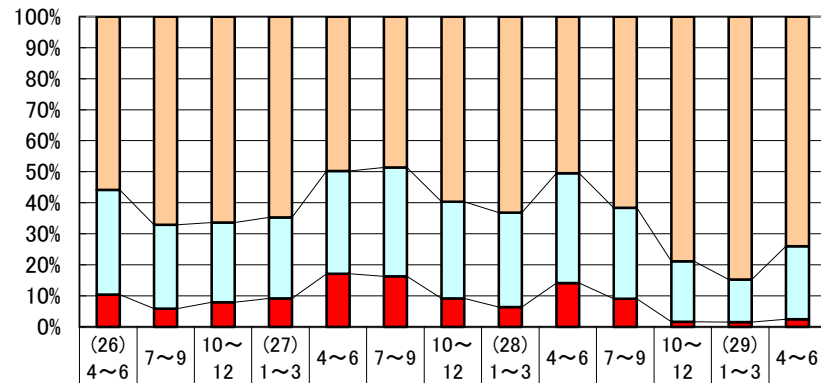
□a) 増加	15.5	38.2	33.3	30.4	8.6	24.8	40.1	30.5	10.1	38.4	58.7	54.5	27.9
□b) 横這い	31.8	39.2	44.1	47.8	32.9	41.4	43.0	43.3	31.4	44.4	33.7	36.1	36.0
■c) 減少	52.7	22.5	22.5	21.7	58.6	33.8	16.9	26.1	58.5	17.2	7.6	9.4	36.0

期末在庫



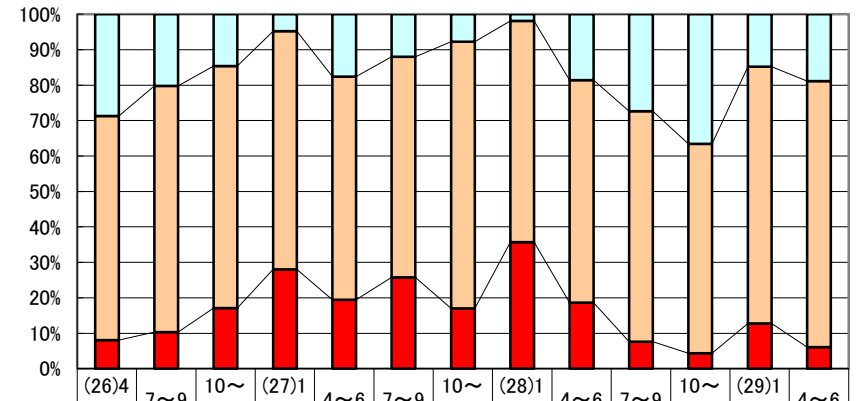
□c) 少ない	4.8	6.9	4.6	4.0	5.0	5.0	9.5	4.6	8.2	4.2	22.9	25.8	20.6
□b) 適量	61.2	55.0	64.4	61.3	63.0	68.0	67.5	70.6	65.3	70.4	58.7	57.1	56.2
■a) 多い	34.0	38.1	30.9	34.7	32.0	27.0	23.0	24.9	26.5	25.4	18.4	17.2	23.2

採算



□a) 黒字	55.9	67.2	66.3	64.7	49.8	48.6	59.7	63.2	50.5	61.6	78.8	84.7	74.0
□b) 収支トントン	33.8	27.0	25.7	26.1	33.2	35.1	31.1	30.4	35.4	29.3	19.6	13.8	23.5
■c) 赤字	10.4	5.9	7.9	9.2	17.1	16.3	9.2	6.4	14.1	9.1	1.6	1.5	2.5

ステンレス業界の景気見通し



□a) 良化	28.7	20.2	14.6	4.8	17.6	12.0	7.8	1.9	19.9	27.4	36.6	14.8	18.9
□b) 横這い	63.2	69.5	68.3	67.1	62.9	62.2	75.2	62.3	67.0	65.0	59.0	72.4	75.0
■c) 悪化	8.1	10.3	17.1	28.0	19.5	25.8	17.0	35.7	19.9	7.6	4.4	12.8	6.1