

全地区経営実態アンケート調査集計表

(調査対象期間 平成29年1月～3月)

全国ステンレス流通協会連合会

全地区経営アンケート調査集計表
(調査対象期間 平成29年1月～3月)

商社を除く

問1. 所属	地区		a)東京		b)大阪		c)名古屋		d)九州		e)中国		f)北陸		g)東北		h)四国		全地区	
	対象社数	回答社数	97	58	98	62	38	31	22	13	23	16	10	7	16	11	14	7	318	205
	回収率		59.8%		63.3%		81.6%		59.1%		69.6%		70.0%		68.8%		50.0%		64.5%	
問2. 概要																				
(イ) 従業員数																				
a) 30人以下																				
b) 31人～60人																				
c) 61人以上																				
(ロ) 年間売上高(全商品):円																				
a) 10億以下																				
b) 11億～50億																				
c) 51億～100億																				
d) 101億～200億																				
e) 200億以上																				
問3. 1～3月の売上高(10～12月に比べて)																				
a) 増加	28	48.3%	43	69.4%	15	50.0%	3	23.1%	8	53.3%	4	57.1%	5	45.5%	4	66.7%	110	54.5%		
b) 横這い	22	37.9%	17	27.4%	13	43.3%	5	38.5%	6	40.0%	2	28.6%	6	54.5%	2	33.3%	73	36.1%		
c) 減少	8	13.8%	2	3.2%	2	6.7%	5	38.5%	1	6.7%	1	14.3%	0	0.0%	0	0.0%	19	9.4%		
	58		62		30		13		15		7		11		6		202			
問4. 収益・採算																				
(イ) 1～3月は																				
a) 黒字	52	89.7%	53	85.5%	27	90.0%	10	76.9%	13	81.3%	5	71.4%	7	63.6%	5	83.3%	172	84.7%		
b) 収支トントン	6	10.3%	7	11.3%	2	6.7%	3	23.1%	3	18.8%	2	28.6%	4	36.4%	1	16.7%	28	13.8%		
c) 赤字	0	0.0%	2	3.2%	1	3.3%	0	0.0%	0	0.0%	0	0.0%	0	0.0%	0	0.0%	3	1.5%		
	58		62		30		13		16		7		11		6		203			
(ロ) 10～12月と比べて																				
a) 良化	33	58.9%	38	62.3%	15	50.0%	4	30.8%	9	56.3%	2	28.6%	7	63.6%	5	83.3%	113	56.5%		
b) 横這い	23	41.1%	21	34.4%	12	40.0%	7	53.8%	5	31.3%	5	71.4%	3	27.3%	1	16.7%	77	38.5%		
c) 悪化	0	0.0%	2	3.3%	3	10.0%	2	15.4%	2	12.5%	0	0.0%	1	9.1%	0	0.0%	10	5.0%		
	56		61		30		13		16		7		11		6		200			
問5. 在庫量(対在庫販売売上高)																				
(イ) 3月末在庫量(ヶ月)																				
a) 1.0以下	11	20.8%	5	8.2%	9	30.0%	1	8.3%	1	6.7%	3	42.9%	2	18.2%	0	0.0%	32	16.4%		
b) 1.1～1.5	8	15.1%	17	27.9%	11	36.7%	4	33.3%	6	40.0%	1	14.3%	6	54.5%	3	50.0%	56	28.7%		
c) 1.6～2.0	12	22.6%	16	26.2%	4	13.3%	4	33.3%	3	20.0%	1	14.3%	0	0.0%	1	16.7%	41	21.0%		
d) 2.1～2.5	7	13.2%	6	9.8%	4	13.3%	1	8.3%	1	6.7%	1	14.3%	0	0.0%	2	33.3%	22	11.3%		
e) 2.6～3.0	8	15.1%	3	4.9%	1	3.3%	0	0.0%	3	20.0%	1	14.3%	3	27.3%	0	0.0%	19	9.7%		
f) 3.1～3.5	3	5.7%	6	9.8%	1	3.3%	1	8.3%	0	0.0%	0	0.0%	0	0.0%	0	0.0%	11	5.6%		
g) 3.6以上	4	7.5%	8	13.1%	0	0.0%	1	8.3%	1	6.7%	0	0.0%	0	0.0%	0	0.0%	14	7.2%		
	53		61		30		12		15		7		11		6		195			

全地区経営アンケート調査集計表
(調査対象期間 平成29年1月～3月)

商社を除く

		a)東京		b)大阪		c)名古屋		d)九州		e)中国		f)北陸		g)東北		h)四国		全地区		
	(ロ)3月末の在庫量は																			
	a) 多い	10	17.9%	13	21.3%	3	10.0%	3	25.0%	1	6.7%	1	14.3%	2	18.2%	1	16.7%	34	17.2%	
	b) 適量	32	57.1%	33	54.1%	18	60.0%	5	41.7%	10	66.7%	5	71.4%	6	54.5%	4	66.7%	113	57.1%	
	c) 少ない	14	25.0%	15	24.6%	9	30.0%	4	33.3%	4	26.7%	1	14.3%	3	27.3%	1	16.7%	51	25.8%	
		56		61		30		12		15		7		11		6		198		
問6.	これから3ヶ月間(6月)の見通し																			
	(イ) ステンレス業界の景気																			
	a) 良化	8	13.8%	10	16.1%	5	16.7%	2	15.4%	2	12.5%	2	28.6%	1	9.1%	0	0.0%	30	14.8%	
	b) 横這い	43	74.1%	48	77.4%	22	73.3%	7	53.8%	11	68.8%	3	42.9%	9	81.8%	4	66.7%	147	72.4%	
	c) 悪化	7	12.1%	4	6.5%	3	10.0%	4	30.8%	3	18.8%	2	28.6%	1	9.1%	2	33.3%	26	12.8%	
		58		62		30		13		16		7		11		6		203		
	(ロ) 業績(売上高、収益)現在と比べて																			
	a) 良化	10	17.2%	15	24.2%	6	19.4%	3	23.1%	2	12.5%	2	28.6%	2	18.2%	2	33.3%	42	20.6%	
	b) 横這い	42	72.4%	42	67.7%	19	61.3%	8	61.5%	8	50.0%	4	57.1%	8	72.7%	2	33.3%	133	65.2%	
	c) 悪化	6	10.3%	5	8.1%	6	19.4%	2	15.4%	6	37.5%	1	14.3%	1	9.1%	2	33.3%	29	14.2%	
	58		62		31		13		16		7		11		6		204			
問7.	取扱商品販売価格(10～12月に比べて)																			
	(イ) 薄板																			
	a) 上昇気味	45	91.8%	48	96.0%	22	84.6%	10	90.9%	11	91.7%	5	71.4%	8	80.0%	6	100.0%	155	90.6%	
	b) 変わらない	4	8.2%	2	4.0%	4	15.4%	1	9.1%	1	8.3%	2	28.6%	2	20.0%	0	0.0%	16	9.4%	
	c) 下降気味	0	0.0%	0	0.0%	0	0.0%	0	0.0%	0	0.0%	0	0.0%	0	0.0%	0	0.0%	0	0.0%	
		49		50		26		11		12		7		10		6		171		
	(ロ) 厚板																			
	a) 上昇気味	36	85.7%	40	93.0%	19	79.2%	8	88.9%	10	83.3%	5	71.4%	8	80.0%	6	100.0%	132	86.3%	
	b) 変わらない	5	11.9%	3	7.0%	5	20.8%	1	11.1%	2	16.7%	2	28.6%	2	20.0%	0	0.0%	20	13.1%	
	c) 下降気味	1	2.4%	0	0.0%	0	0.0%	0	0.0%	0	0.0%	0	0.0%	0	0.0%	0	0.0%	1	0.7%	
		42		43		24		9		12		7		10		6		153		
	(ハ) 棒鋼																			
	a) 上昇気味	36	90.0%	39	84.8%	18	78.3%	7	77.8%	10	76.9%	5	71.4%	8	72.7%	5	83.3%	128	82.6%	
	b) 変わらない	4	10.0%	7	15.2%	5	21.7%	2	22.2%	3	23.1%	2	28.6%	3	27.3%	1	16.7%	27	17.4%	
	c) 下降気味	0	0.0%	0	0.0%	0	0.0%	0	0.0%	0	0.0%	0	0.0%	0	0.0%	0	0.0%	0	0.0%	
		40		46		23		9		13		7		11		6		155		
	(ニ) 形鋼																			
	a) 上昇気味	38	92.7%	40	90.9%	20	83.3%	8	88.9%	12	92.3%	6	85.7%	7	63.6%	5	83.3%	136	87.7%	
	b) 変わらない	3	7.3%	4	9.1%	4	16.7%	1	11.1%	1	7.7%	0	0.0%	4	36.4%	0	0.0%	17	11.0%	
	c) 下降気味	0	0.0%	0	0.0%	0	0.0%	0	0.0%	0	0.0%	1	14.3%	0	0.0%	1	16.7%	2	1.3%	
	41		44		24		9		13		7		11		6		155			
(ホ) パイプ																				
a) 上昇気味	38	90.5%	46	95.8%	21	84.0%	8	80.0%	14	93.3%	6	85.7%	9	81.8%	5	83.3%	147	89.6%		
b) 変わらない	4	9.5%	2	4.2%	4	16.0%	2	20.0%	1	6.7%	0	0.0%	2	18.2%	0	0.0%	15	9.1%		
c) 下降気味	0	0.0%	0	0.0%	0	0.0%	0	0.0%	0	0.0%	1	14.3%	0	0.0%	1	16.7%	2	1.2%		
	42		48		25		10		15		7		11		6		164			

全地区経営アンケート調査集計表
(調査対象期間 平成29年1月～3月)

商社を除く

		a)東京		b)大阪		c)名古屋		d)九州		e)中国		f)北陸		g)東北		h)四国		全地区			
	(へ) 線と線材																				
	a) 上昇気味	32	94.1%	30	76.9%	14	70.0%	6	85.7%	9	75.0%	3	60.0%	8	72.7%	5	83.3%	107	79.9%		
	b) 変わらない	2	5.9%	9	23.1%	6	30.0%	1	14.3%	3	25.0%	2	40.0%	3	27.3%	1	16.7%	27	20.1%		
	c) 下降気味	0	0.0%	0	0.0%	0	0.0%	0	0.0%	0	0.0%	0	0.0%	0	0.0%	0	0.0%	0	0.0%		
		34		39		20		7		12		5		11		6		134			
	(ト) 工賃																				
	a) 上昇気味	6	16.2%	4	9.3%	4	19.0%	1	20.0%	0	0.0%	0	0.0%	0	0.0%	0	0.0%	0	0.0%	15	10.9%
	b) 変わらない	31	83.8%	39	90.7%	17	81.0%	4	80.0%	12	100.0%	5	100.0%	8	88.9%	5	100.0%	121	88.3%		
	c) 下降気味	0	0.0%	0	0.0%	0	0.0%	0	0.0%	0	0.0%	0	0.0%	1	11.1%	0	0.0%	1	0.7%		
		37		43		21		5		12		5		9		5		137			
問8.	輸送費(運賃)対売上高比率(%)																				
	a) 0.2～1.0	17	32.1%	21	37.5%	8	30.8%	3	27.3%	2	14.3%	3	60.0%	1	11.1%	3	42.9%	58	32.0%		
	b) 1.1～2.0	20	37.7%	23	41.1%	15	57.7%	6	54.5%	10	71.4%	2	40.0%	4	44.4%	4	57.1%	84	46.4%		
	c) 2.1以上	16	30.2%	12	21.4%	3	11.5%	2	18.2%	2	14.3%	0	0.0%	4	44.4%	0	0.0%	39	21.5%		
		53		56		26		11		14		5		9		7		181			
問9.	3月末の金利																				
	(イ) 割引金利(%)																				
	a) 1.3以下	32	71.1%	30	63.8%	14	82.4%	4	80.0%	6	75.0%	2	66.7%	3	60.0%	2	40.0%	93	68.9%		
	b) 1.31～1.90	10	22.2%	13	27.7%	3	17.6%	1	20.0%	1	12.5%	1	33.3%	0	0.0%	2	40.0%	31	23.0%		
	c) 1.91～2.50	3	6.7%	4	8.5%	0	0.0%	0	0.0%	1	12.5%	0	0.0%	2	40.0%	1	20.0%	11	8.1%		
	d) 2.51～3.10	0	0.0%	0	0.0%	0	0.0%	0	0.0%	0	0.0%	0	0.0%	0	0.0%	0	0.0%	0	0.0%		
	e) 3.11以上	0	0.0%	0	0.0%	0	0.0%	0	0.0%	0	0.0%	0	0.0%	0	0.0%	0	0.0%	0	0.0%		
			45		47		17		5		8		3		5		5		135		
	(ロ) 短期金利(%)																				
	a) 1.3以下	37	78.7%	38	77.6%	18	94.7%	5	83.3%	6	75.0%	2	66.7%	3	60.0%	3	60.0%	112	78.9%		
	b) 1.31～1.90	9	19.1%	9	18.4%	1	5.3%	1	16.7%	1	12.5%	0	0.0%	1	20.0%	2	40.0%	24	16.9%		
	c) 1.91～2.50	1	2.1%	2	4.1%	0	0.0%	0	0.0%	1	12.5%	0	0.0%	1	20.0%	0	0.0%	5	3.5%		
	d) 2.51～3.10	0	0.0%	0	0.0%	0	0.0%	0	0.0%	0	0.0%	1	33.3%	0	0.0%	0	0.0%	1	0.7%		
	e) 3.11以上	0	0.0%	0	0.0%	0	0.0%	0	0.0%	0	0.0%	0	0.0%	0	0.0%	0	0.0%	0	0.0%		
		47		49		19		6		8		3		5		5		142			
(ハ) 長期金利(%)																					
a) 1.3以下	37	75.5%	41	82.0%	17	89.5%	4	80.0%	8	88.9%	2	66.7%	2	40.0%	2	40.0%	2	40.0%	113	26.1%	
b) 1.31～1.90	6	12.2%	5	10.0%	2	10.5%	1	20.0%	0	0.0%	0	0.0%	2	40.0%	2	40.0%	18	35.1%			
c) 1.91～2.50	6	12.2%	4	8.0%	0	0.0%	0	0.0%	1	11.1%	0	0.0%	1	20.0%	1	20.0%	13	32.1%			
d) 2.51～3.10	0	0.0%	0	0.0%	0	0.0%	0	0.0%	0	0.0%	1	33.3%	0	0.0%	0	0.0%	1	5.2%			
e) 3.11以上	0	0.0%	0	0.0%	0	0.0%	0	0.0%	0	0.0%	0	0.0%	0	0.0%	0	0.0%	0	0.0%			
		49		50		19		5		9		3		5		5		145			

全地区経営アンケート調査集計表
(調査対象期間 平成29年1月～3月)

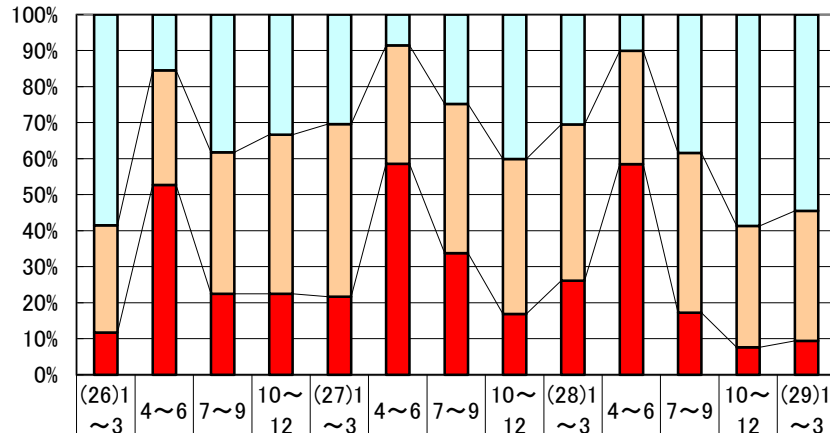
商社を除く

		a)東京	b)大阪	c)名古屋	d)九州	e)中国	f)北陸	g)東北	h)四国	全地区
問10.	収益向上に対し実行していること または実行予定(複数可)									
	6) 新規取引先の開拓	32	30	17	6	8	2	5	2	102
	14) 単価の見直し	29	31	11	5	11	3	3	3	96
	5) 人材教育	26	30	16	3	5	2	6	1	89
	1) 営業強化(人員増強)	30	21	8	1	4	4	3	3	74
	8) 付加価値商品の取組み	23	16	10	6	7	1	4	2	69
	11) 在庫管理の見直し	19	20	9	4	5	3	4	2	66
	3) 人材異動・担当変更	14	12	8	3	5	1	4	1	48
	12) 仕入れ政策の見直し	18	14	5	2	3	1	3	2	48
	15) 与信の見直し	11	17	6	3	4	2	2	0	45
	2) 営業組織の見直し	15	14	3	3	5	1	1	0	42
	17) 運搬コストの節約	15	6	7	0	1	0	3	1	33
	20) 設備の更新	10	9	3	2	5	1	1	1	32
	7) 新製品の販売	10	9	3	3	0	1	1	0	27
	16) 販売管理費の見直し	10	6	3	1	1	0	3	0	24
	18) 借入れの圧縮	3	9	2	0	1	1	0	1	17
	19) キャッシュフローの改善	5	6	4	0	1	0	0	1	17
	4) セールス・エンジニアリングの推進	4	5	2	2	1	0	0	1	15
	22) 電子機器の活用(IT)	6	3	1	1	0	0	0	0	11
	13) 輸入品拡大	6	2	0	0	0	0	1	1	10
	10) 海外進出	2	4	2	0	0	0	0	0	8
	21) 資産の売却	1	1	0	0	0	0	0	0	2
	9) 事業統合	0	0	1	0	0	0	0	0	1

全国ステンレス流通協会連合会
事務局長 寺尾 政記

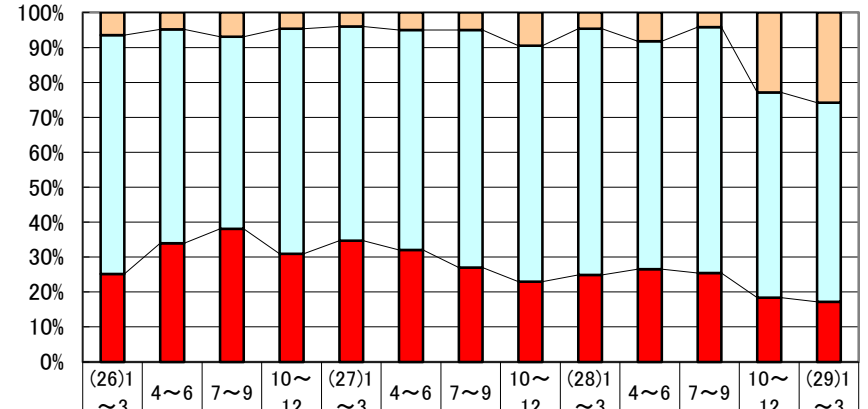
推移グラフ(C)

売上高



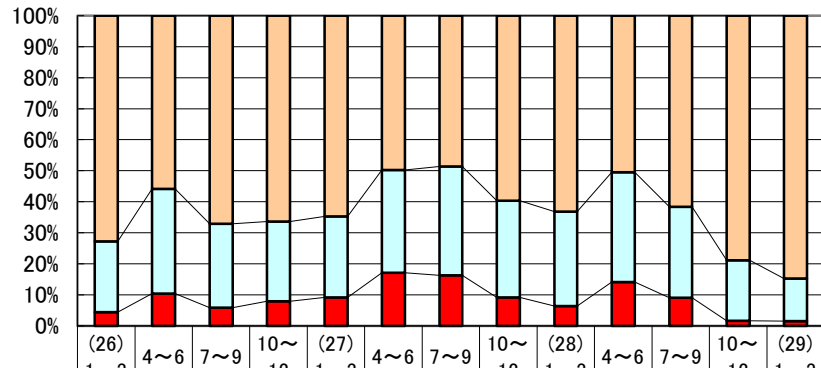
	(26)1~3	4~6	7~9	10~12	(27)1~3	4~6	7~9	10~12	(28)1~3	4~6	7~9	10~12	(29)1~3
□a) 増加	58.5	15.5	38.2	33.3	30.4	8.6	24.8	40.1	30.5	10.1	38.4	58.7	54.5
□b) 横這い	29.8	31.8	39.2	44.1	47.8	32.9	41.4	43.0	43.3	31.4	44.4	33.7	36.1
■c) 減少	11.7	52.7	22.5	22.5	21.7	58.6	33.8	16.9	26.1	58.5	17.2	7.6	9.4

期末在庫



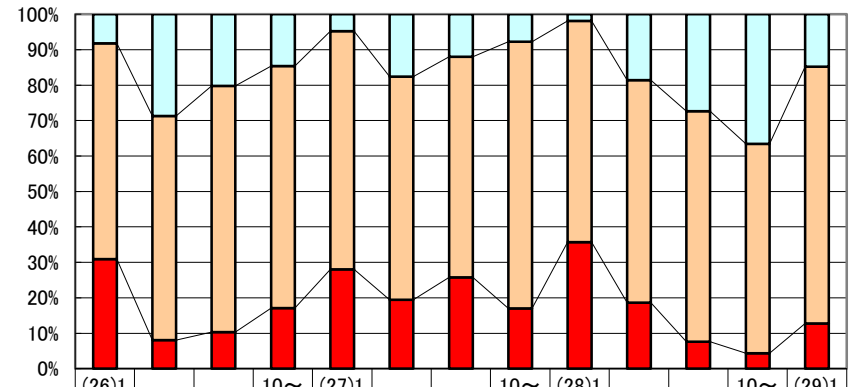
	(26)1~3	4~6	7~9	10~12	(27)1~3	4~6	7~9	10~12	(28)1~3	4~6	7~9	10~12	(29)1~3
□c) 少ない	6.5	4.8	6.9	4.6	4.0	5.0	5.0	9.5	4.6	8.2	4.2	22.9	25.8
□b) 適量	68.3	61.2	55.0	64.4	61.3	63.0	68.0	67.5	70.6	65.3	70.4	58.7	57.1
■a) 多い	25.1	34.0	38.1	30.9	34.7	32.0	27.0	23.0	24.9	26.5	25.4	18.4	17.2

採算



	(26)1~3	4~6	7~9	10~12	(27)1~3	4~6	7~9	10~12	(28)1~3	4~6	7~9	10~12	(29)1~3
□a) 黒字	72.8	55.9	67.2	66.3	64.7	49.8	48.6	59.7	63.2	50.5	61.6	78.8	84.7
□b) 収支トントン	22.8	33.8	27.0	25.7	26.1	33.2	35.1	31.1	30.4	35.4	29.3	19.6	13.8
■c) 赤字	4.4	10.4	5.9	7.9	9.2	17.1	16.3	9.2	6.4	14.1	9.1	1.6	1.5

ステンレス業界の景気見通し



	(26)1~3	4~6	7~9	10~12	(27)1~3	4~6	7~9	10~12	(28)1~3	4~6	7~9	10~12	(29)1~3
□a) 良化	8.2	28.7	20.2	14.6	4.8	17.6	12.0	7.8	1.9	19.9	27.4	36.6	14.8
□b) 横這い	60.9	63.2	69.5	68.3	67.1	62.9	62.2	75.2	62.3	67.0	65.0	59.0	72.4
■c) 悪化	30.9	8.1	10.3	17.1	28.0	19.5	25.8	17.0	35.7	19.9	7.6	4.4	12.8