

## ANS会ステンレス鋼板調査票(まとめ)

ANS

平成29年01月

自販用在庫量と販売量

H29.2.24

(単位:トン)

鋼種	品種	前月末在庫	当月販売量	当月末在庫						合計	在庫増減
				東北・北海道	関東・新潟	中部・北陸	関西・四国	中国	九州		
Ni系	熱延品	26,394	9,456		11,409	537	9,497	4,667	1,040	27,150	756
	冷延品	5,114	5,778		1,647	127	2,314	758	218	5,064	▲ 50
	小計	31,507	15,233	0	13,056	664	11,811	5,425	1,258	32,214	707
Cr系	熱延品	755			71		646	1		718	▲ 37
	冷延品	181			19		83	47		149	▲ 32
	小計	936	0	0	90	0	729	48	0	867	▲ 69
Mn系	熱延品	0									
	冷延品	0									
	小計	0	0	0	0	0	0	0	0	0	0
<b>合計</b>		<b>32,443</b>	<b>15,233</b>	<b>0</b>	<b>13,146</b>	<b>664</b>	<b>12,540</b>	<b>5,473</b>	<b>1,258</b>	<b>33,081</b>	<b>638</b>

### 報告条件

- ① 月末在庫は自社在庫のみを報告する。
- ② 自社工場以外、中継倉庫、外注先の自社在庫を含む
- ③ HCSは板形状になったもの。Hcoilは熱延コイル。  
JSCA統計を出しているANS会社は、HcoilはJSCAで報告。
- ④ 冷延品は厚板シャリング二付随するものを指し、JSCA・流通統計と重複しない。
- ⑤ Ni系とは、オーステナイト系ステンレス鋼(300系)二相系、析出硬化系を含む。
- ⑥ Cr系とはフェライト系及びマルテンサイト系鋼(400系)
- ⑦ Mn系とはオーステナイト系ステンレス鋼の内Ni6%未満3%以上(200系)

# ANS会ステンレス鋼板調査表

【平成29年01月末現在】

## (1) 材料在庫調査

(単位：トン)

		熱延品				冷延品	合計	報告条件
		4Hi	HCS	HCoil	当月末			
Ni系	SUS304系	14,502	5,039	642	20,183	4,318	24,501	①当月末在庫は自社在庫のみを報告する。 ②自社工場以外、中継倉庫、外注先の自社在庫を含む ③HCSは板形状になったもの。Hcoilは熱延コイル。 JSCA統計を出しているANS会社は、HcoilはJSCAで報告。 ④冷延品は厚板シャリングに付随するものを指し、JSCA・流通統計と重複しない。 ⑤Ni系とはオーステナイト系ステンレス鋼（300系）二相系、析出硬化系を含む。 ⑥Cr系とはフェライト系及びマルテンサイト系ステンレス鋼（400系）。 ⑦Mn系とはオーステナイト系ステンレス鋼の内Ni6%未満Mn3%以上（200系）
	SUS316系	4,273	1,319	0	5,592	509	6,101	
	その他	750	554	0	1,304	218	1,522	
	計	19,525	6,912	642	27,079	5,045	32,124	
Cr系		506	156	56	718	149	867	
Mn系		0	0	0	0	0	0	
母材合計		20,031	7,068	698	27,797	5,194	32,991	
残材・端板					8,644	378	9,021	
材料合計					36,441	5,572	42,012	

在庫比率（単位：ヶ月）	3.85	0.96	2.76
-------------	------	------	------

## (2) 販売実態調査

(単位：トン)

	熱延品	冷延品	合計	報告条件
①プラズマ製品（含むレーザ）	4,213	473	4,686	①プラズマ製品（含むレーザ）は製品重量のみ記入、最小原板の70%換算でも可といたします。
②シャリング製品	2,473	928	3,402	
③原板のまま（含む定尺）	2,769	4,376	7,145	②原板のままとは未加工で販売したもの。
合計	9,456	5,778	15,233	

スクラップ発生量	1,115	(単位：トン)
----------	-------	---------

①調査の目的	全国のステンレス厚板シャリング業界の経営安定に寄与し、内外に広く公表できる統計資料にすることを目的とする。
②個企業情報機密	公表するものは集計表のみとし、個企業情報は機密扱いとする。
③提出期日	毎月15日までに事務局へ電子メールで報告、毎月20日に電子メールで配信する。 メールアドレス：tsda2000@sweet.ocn.ne.jp Fax:03-5687-8551

全国ステンレス厚板シャリング工業会

調査表No.

全国

# ANS会ステンレス鋼板調査表

【平成29年01月末現在】

## (1) 材料在庫調査

(単位：トン)

		熱延品				冷延品	合計	報告条件
		4Hi	HCS	HCoil	当月末			
Ni系	SUS304系	6,800	1,326	281	8,407	1,481	9,888	①当月末在庫は自社在庫のみを報告する。 ②自社工場以外、中継倉庫、外注先の自社在庫を含む ③HCSは板形状になったもの。Hcoilは熱延コイル。 JSCA統計を出しているANS会社は、HcoilはJSCAで報告。 ④冷延品は厚板シャリングに付随するものを指し、JSCA・流通統計と重複しない。 ⑤Ni系とはオーステナイト系ステンレス鋼（300系）二相系、析出硬化系を含む。 ⑥Cr系とはフェライト系及びマルテンサイト系ステンレス鋼（400系）。 ⑦Mn系とはオーステナイト系ステンレス鋼の内Ni6%未満Mn3%以上（200系）
	SUS316系	1,973	425	0	2,398	141	2,539	
	その他	271	262	0	533	6	539	
	計	9,044	2,013	281	11,338	1,628	12,966	
Cr系		59	12	0	71	19	90	
Mn系		0	0	0	0	0	0	
母材合計		9,103	2,025	281	11,409	1,647	13,056	
残材・端板					4,847	103	4,950	
材料合計					16,256	1,750	18,006	

在庫比率（単位：ヶ月）	4.28	0.60	2.68
-------------	------	------	------

## (2) 販売実態調査

(単位：トン)

	熱延品	冷延品	合計	報告条件
①プラズマ製品（含むレーザ）	1,850	175	2,025	①プラズマ製品（含むレーザ）は製品重量のみ記入、最小原板の70%換算でも可といたします。
②シャリング製品	667	233	900	
③原板のまま（含む定尺）	1,278	2,522	3,800	②原板のままとは未加工で販売したもの。
合計	3,795	2,930	6,725	

スクラップ発生量	483	(単位：トン)
----------	-----	---------

①調査の目的	全国のステンレス厚板シャリング業界の経営安定に寄与し、内外に広く公表できる統計資料にすることを目的とする。
②個企業情報機密	公表するものは集計表のみとし、個企業情報は機密扱いとする。
③提出期日	毎月15日までに事務局へ電子メールで報告、毎月20日に電子メールで配信する。 メールアドレス：tsda2000@sweet.ocn.ne.jp Fax:03-5687-8551

全国ステンレス厚板シャリング工業会

調査表No. 関東

# ANS会ステンレス鋼板調査表

【平成29年01月末現在】

## (1) 材料在庫調査

(単位：トン)

		熱延品			冷延品	合計	報告条件
		4Hi	HCS	HCoil			
Ni系	SUS304系	129	351	0	480	126	①当月末在庫は自社在庫のみを報告する。 ②自社工場以外、中継倉庫、外注先の自社在庫を含む ③HCSは板形状になったもの。Hcoilは熱延コイル。 JSCA統計を出しているANS会社は、HcoilはJSCAで報告。 ④冷延品は厚板シャリングに付随するものを指し、JSCA・流通統計と重複しない。 ⑤Ni系とはオーステナイト系ステンレス鋼（300系）二相系、析出硬化系を含む。 ⑥Cr系とはフェライト系及びマルテンサイト系ステンレス鋼（400系）。 ⑦Mn系とはオーステナイト系ステンレス鋼の内Ni6%未満Mn3%以上（200系）
	SUS316系	30	1	0	31	1	
	その他	16	10	0	26	0	
	計	175	362	0	537	127	
Cr系		0	0	0	0	0	
Mn系		0	0	0	0	0	
母材合計		175	362	0	537	127	
残材・端板					507	11	518
材料合計					1,044	138	1,182

在庫比率（単位：ヶ月）	2.16	1.76	2.10
-------------	------	------	------

## (2) 販売実態調査

(単位：トン)

	熱延品	冷延品	合計	報告条件
①プラズマ製品（含むレーザ）	146	14	160	①プラズマ製品（含むレーザ）は製品重量のみ記入、最小原板の70%換算でも可といたします。
②シャリング製品	168	31	200	
③原板のまま（含む定尺）	170	33	203	②原板のままとは未加工で販売したもの。
合計	484	78	563	

スクラップ発生量	43	(単位：トン)
----------	----	---------

①調査の目的	全国のステンレス厚板シャリング業界の経営安定に寄与し、内外に広く公表できる統計資料にすることを目的とする。
②個企業情報機密	公表するものは集計表のみとし、個企業情報は機密扱いとする。
③提出期日	毎月15日までに事務局へ電子メールで報告、毎月20日に電子メールで配信する。 メールアドレス：tsda2000@sweet.ocn.ne.jp Fax:03-5687-8551

全国ステンレス厚板シャリング工業会

調査表No. 名古屋

# ANS会ステンレス鋼板調査表

【平成29年01月末現在】

## (1) 材料在庫調査

(単位：トン)

		熱延品			冷延品	合計	報告条件	
		4Hi	HCS	HCoil				
Ni系	SUS304系	4,690	1,764	361	6,815	1,768	①当月末在庫は自社在庫のみを報告する。 ②自社工場以外、中継倉庫、外注先の自社在庫を含む ③HCSは板形状になったもの。Hcoilは熱延コイル。 JSCA統計を出しているANS会社は、HcoilはJSCAで報告。 ④冷延品は厚板シャリングに付随するものを指し、JSCA・流通統計と重複しない。 ⑤Ni系とはオーステナイト系ステンレス鋼（300系）二相系、析出硬化系を含む。 ⑥Cr系とはフェライト系及びマルテンサイト系ステンレス鋼（400系）。 ⑦Mn系とはオーステナイト系ステンレス鋼の内Ni6%未満Mn3%以上（200系）	
	SUS316系	1,501	538	0	2,039	335		
	その他	399	244	0	643	211		
	計	6,590	2,546	361	9,497	2,314		11,811
Cr系		447	143	56	646	83		729
Mn系		0	0	0	0	0		0
母材合計		7,037	2,689	417	10,143	2,397		12,540
残材・端板					2,661	219	2,880	
材料合計					12,804	2,616	15,420	

在庫比率（単位：ヶ月）	3.25	1.42	2.66
-------------	------	------	------

## (2) 販売実態調査

(単位：トン)

	熱延品	冷延品	合計	報告条件
①プラズマ製品（含むレーザ）	1,628	156	1,784	①プラズマ製品（含むレーザ）は製品重量のみ記入、最小原板の70%換算でも可といたします。
②シャリング製品	1,325	555	1,880	
③原板のまま（含む定尺）	989	1,137	2,126	②原板のままとは未加工で販売したもの。
合計	3,942	1,848	5,790	

スクラップ発生量	402	(単位：トン)
----------	-----	---------

①調査の目的	全国のステンレス厚板シャリング業界の経営安定に寄与し、内外に広く公表できる統計資料にすることを目的とする。
②個企業情報機密	公表するものは集計表のみとし、個企業情報は機密扱いとする。
③提出期日	毎月15日までに事務局へ電子メールで報告、毎月20日に電子メールで配信する。 メールアドレス：tsda2000@sweet.ocn.ne.jp Fax:03-5687-8551

全国ステンレス厚板シャリング工業会

調査表No. 関西

# ANS会ステンレス鋼板調査表

【平成29年01月末現在】

## (1) 材料在庫調査

(単位：トン)

		熱延品			冷延品	合計	報告条件	
		4Hi	HCS	HCoil				
Ni系	SUS304系	2,412	1,169	0	3,581	725	4,306	①当月末在庫は自社在庫のみを報告する。 ②自社工場以外、中継倉庫、外注先の自社在庫を含む ③HCSは板形状になったもの。Hcoilは熱延コイル。 JSCA統計を出しているANS会社は、HcoilはJSCAで報告。 ④冷延品は厚板シャリングに付随するものを指し、JSCA・流通統計と重複しない。 ⑤Ni系とはオーステナイト系ステンレス鋼（300系）二相系、析出硬化系を含む。 ⑥Cr系とはフェライト系及びマルテンサイト系ステンレス鋼（400系）。 ⑦Mn系とはオーステナイト系ステンレス鋼の内Ni6%未満Mn3%以上（200系）
	SUS316系	708	306	0	1,014	32	1,046	
	その他	44	28	0	72	1	73	
	計	3,164	1,503	0	4,667	758	5,425	
Cr系		0	1	0	1	47	48	
Mn系		0	0	0	0	0	0	
母材合計		3,164	1,504	0	4,668	805	5,473	
残材・端板					378	14	392	
材料合計					5,046	819	5,865	

在庫比率（単位：ヶ月）	5.83	2.62	4.98
-------------	------	------	------

## (2) 販売実態調査

(単位：トン)

	熱延品	冷延品	合計	報告条件
①プラズマ製品（含むレーザ）	434	60	494	①プラズマ製品（含むレーザ）は製品重量のみ記入、最小原板の70%換算でも可といたします。
②シャリング製品	244	84	328	
③原板のまま（含む定尺）	187	169	356	②原板のままとは未加工で販売したもの。
合計	865	313	1,178	

スクラップ発生量	80	(単位：トン)
----------	----	---------

①調査の目的	全国のステンレス厚板シャリング業界の経営安定に寄与し、内外に広く公表できる統計資料にすることを目的とする。
②個企業情報機密	公表するものは集計表のみとし、個企業情報は機密扱いとする。
③提出期日	毎月15日までに事務局へ電子メールで報告、毎月20日に電子メールで配信する。 メールアドレス：tsda2000@sweet.ocn.ne.jp Fax:03-5687-8551

全国ステンレス厚板シャリング工業会

調査表No. 中国

# ANS会ステンレス鋼板調査表

【平成29年01月末現在】

## (1) 材料在庫調査

(単位：トン)

		熱延品				冷延品	合計	報告条件
		4Hi	HCS	HCoil	当月末			
Ni系	SUS304系	471	429	0	900	218	1,118	①当月末在庫は自社在庫のみを報告する。 ②自社工場以外、中継倉庫、外注先の自社在庫を含む ③HCSは板形状になったもの。Hcoilは熱延コイル。 JSCA統計を出しているANS会社は、HcoilはJSCAで報告。 ④冷延品は厚板シャリングに付随するものを指し、JSCA・流通統計と重複しない。 ⑤Ni系とはオーステナイト系ステンレス鋼（300系）二相系、析出硬化系を含む。 ⑥Cr系とはフェライト系及びマルテンサイト系ステンレス鋼（400系）。 ⑦Mn系とはオーステナイト系ステンレス鋼の内Ni6%未満Mn3%以上（200系）
	SUS316系	61	49	0	110	0	110	
	その他	20	10	0	30	0	30	
	計	552	488	0	1,040	218	1,258	
Cr系		0	0	0	0	0		
Mn系		0	0	0	0	0		
母材合計		552	488	0	1,040	218	1,258	
残材・端板					251	31	281	
材料合計					1,291	249	1,539	

在庫比率（単位：ヶ月）	3.49	0.41	1.57
-------------	------	------	------

## (2) 販売実態調査

(単位：トン)

	熱延品	冷延品	合計	報告条件
①プラズマ製品（含むレーザ）	155	68	223	①プラズマ製品（含むレーザ）は製品重量のみ記入、最小原板の70%換算でも可といたします。
②シャリング製品	69	25	94	
③原板のまま（含む定尺）	145	515	660	②原板のままとは未加工で販売したもの。
合計	369	608	978	

スクラップ発生量	107	(単位：トン)
----------	-----	---------

①調査の目的	全国のステンレス厚板シャリング業界の経営安定に寄与し、内外に広く公表できる統計資料にすることを目的とする。
②個企業情報機密	公表するものは集計表のみとし、個企業情報は機密扱いとする。
③提出期日	毎月15日までに事務局へ電子メールで報告、毎月20日に電子メールで配信する。 メールアドレス：tsda2000@sweet.ocn.ne.jp Fax:03-5687-8551

全国ステンレス厚板シャリング工業会

調査表No. 九州

平成29年1月度

ANS会ステンレス鋼板調査・合計表1（在庫・熱延・生産）

月/トン

在庫・熱延・生産 別		平成26年度	平成27年度				平成28年度						前期比	前年比	前々年比	
		1～3月	4～6月	7～9月	10～12月	1～3月	4～6月	7～9月	10～12月	1月	2月	3月				1～3月
熱延・4H i	関東・新潟	7,897	8,296	8,543	7,889	7,789	8,183	8,368	8,930	9,103			9,103	173	1,314	1,206
	中部・北陸	194	213	163	151	144	172	147	136	175			175	39	31	-19
	関西・四国	6,888	7,083	6,956	6,578	6,354	6,392	6,429	6,452	7,037			7,037	585	683	149
	中国	3,098	3,358	3,053	2,739	2,698	3,050	3,164	3,032	3,164			3,164	132	466	66
	九州	523	501	414	504	556	542	541	498	552			552	54	-4	29
	小計	18,601	19,450	19,129	17,862	17,540	18,339	18,649	19,049	20,031	0	0	6,677	-12,372	-10,863	-11,924
熱延・H C S	関東・新潟	2,249	2,128	2,057	2,028	2,076	2,198	2,058	2,172	2,025			2,025	-147	-51	-224
	中部・北陸	297	283	232	232	290	294	254	340	362			362	22	72	65
	関西・四国	3,175	3,147	3,208	3,119	2,979	2,892	2,795	2,833	2,689			2,689	-144	-290	-486
	中国	1,371	1,272	1,185	1,160	1,158	1,187	1,312	1,448	1,504			1,504	56	346	133
	九州	582	637	533	441	443	445	452	503	488			488	-15	45	-94
	小計	7,673	7,467	7,215	6,981	6,946	7,016	6,871	7,296	7,068	0	0	2,356	-4,940	-4,590	-5,317
熱延・H C L	関東・新潟	114	291	314	269	273	347	477	418	281			281	-137	8	167
	中部・北陸	0	0	0	0	0	0	0	0	0			0	0	0	0
	関西・四国	436	497	470	437	493	464	455	355	417			417	62	-76	-19
	中国	0	0	0	0	0	0	0	0	0			0	0	0	0
	九州	0	0	0	0	0	0	0	0	0			0	0	0	0
	小計	549	788	784	706	766	811	933	773	698	0	0	233	-540	-534	-317
合計		26,824	27,705	27,128	25,549	25,252	26,165	26,453	27,117	27,797	0	0	9,266	-17,852	-15,987	-17,558



在庫・熱延		平成25年度	平成27年度				平成28年度						前期比	前年比	前々年比	
		1~3月	4~6月	7~9月	10~12月	1~3月	4~6月	7~9月	10~12月	1月	2月	3月				1~3月
熱延・Ni系	関東・新潟	10,160	10,608	10,799	10,068	10,024	10,617	10,871	11,470	11,338			11,338	-132	1,314	1,178
	中部・北陸	491	496	395	384	434	466	401	476	537			537	61	103	46
	関西・四国	9,769	10,006	9,916	9,434	9,152	9,145	9,442	9,173	9,497			9,497	324	345	-272
	中国	4,464	4,626	4,232	3,894	3,851	4,232	4,477	4,479	4,667			4,667	188	816	203
	九州	1,105	1,138	947	946	999	987	993	1,001	1,040			1,040	39	41	-65
	小計	25,990	26,874	26,288	24,725	24,459	25,448	26,184	26,600	27,079	0	0	9,026	-17,573	-15,433	-16,963
熱延・Cr系	関東・新潟	99	106	116	118	113	111	94	77	71			71	-6	-42	-28
	中部・北陸	0	0	0	0	0	0	0	0	0			0	0	0	0
	関西・四国	730	721	717	700	674	602	696	683	646			646	-37	-28	-84
	中国	5	4	7	6	6	5	8	3	1			1	-2	-5	-4
	九州	0	0	0	0	0	0	0	0	0			0	0	0	0
	小計	834	831	840	824	793	718	798	763	718	0	0	239	-523	-554	-595
熱延・Mn系	関東・新潟	0	0	0	0	0	0	0	0	0			0	0	0	0
	中部・北陸	0	0	0	0	0	0	0	0	0			0	0	0	0
	関西・四国	0	0	0	0	0	0	0	0	0			0	0	0	0
	中国	0	0	0	0	0	0	0	0	0			0	0	0	0
	九州	0	0	0	0	0	0	0	0	0			0	0	0	0
	小計	0	0	0	0	0	0	0	0	0	0	0	0	0	0	0
熱延・端板	関東・新潟	4,449	4,416	4,494	4,480	4,904	4,803	4,931	4,828	4,847			4,847	19	-57	398
	中部・北陸	505	494	496	504	538	496	520	503	507			507	4	-31	2
	関西・四国	2,609	2,339	2,569	2,312	2,604	2,406	2,685	2,507	2,661			2,661	154	57	52
	中国	411	380	351	342	351	348	361	367	378			378	11	27	-33
	九州	211	207	200	199	202	229	217	245	251			251	6	49	40
	小計	8,185	7,835	8,110	7,837	8,598	8,282	8,715	8,451	8,644	0	0	2,881	-5,569	-5,717	-5,304
合計	35,009	35,540	35,238	33,386	33,850	34,448	35,697	35,813	36,441	0	0	12,147	-23,666	-21,703	-22,862	
在庫比率	4.25	4.32	4.26	3.87	3.95	4.01	4.00	3.90	3.85	#DIV/0!	#DIV/0!	#DIV/0!	#DIV/0!	#DIV/0!	#DIV/0!	

平成29年1月度

ANS会ステンレス鋼板調査・合計表1 (在庫・冷延)

月/トン

在庫・冷延		平成26年度	平成27年度				平成28年度						前期比	前年比	前々年比	
		1~3月	4~6月	7~9月	10~12月	1~3月	4~6月	7~9月	10~12月	1月	2月	3月				1~3月
冷延・Ni系	関東・新潟	1,905	1,848	1,829	1,495	1,538	1,663	1,606	1,633	1,628			1,628	-5	90	-277
	中部・北陸	154	147	136	156	140	148	130	127	127			127	0	-13	-27
	関西・四国	2,402	2,359	2,430	2,416	2,374	2,414	2,508	2,484	2,314			2,314	-170	-60	-88
	中国	633	606	565	617	658	643	698	728	758			758	30	100	125
	九州	158	176	158	154	194	203	201	211	218			218	7	24	60
	小計	5,251	5,137	5,118	4,838	4,905	5,070	5,144	5,182	5,045	0	0	1,682	-3,501	-3,223	-3,569
冷延・Cr系	関東・新潟	34	29	36	29	36	32	47	37	19			19	-18	-17	-15
	中部・北陸	0	0	0	0	0	0	0	0	0			0	0	0	0
	関西・四国	103	104	106	107	90	82	103	107	83			83	-24	-7	-20
	中国	43	56	63	53	54	45	44	45	47			47	2	-7	4
	九州	0	0	0	0	0	0	0	0	0			0	0	0	0
	小計	180	188	205	189	180	160	194	189	149	0	0	50	-139	-130	-130
冷延・Mn系	関東・新潟	0	0	0	0	0	0	0	0	0			0	0	0	0
	中部・北陸	0	0	0	0	0	0	0	0	0			0	0	0	0
	関西・四国	0	0	0	0	0	0	0	0	0			0	0	0	0
	中国	0	0	0	0	0	0	0	0	0			0	0	0	0
	九州	0	0	0	0	0	0	0	0	0			0	0	0	0
	小計	0	0	0	0	0	0	0	0	0	0	0	0	0	0	0
冷延・端板	関東・新潟	118	124	116	114	114	138	137	111	103			103	-8	-11	-15
	中部・北陸	11	10	9	13	10	11	12	13	11			11	-2	1	0
	関西・四国	244	196	244	219	242	203	224	217	219			219	2	-23	-25
	中国	26	19	15	14	11	14	18	14	14			14	0	3	-12
	九州	26	26	21	24	24	24	27	29	31			31	2	7	5
	小計	426	375	404	383	401	389	417	390	378	0	0	126	-264	-275	-300
合計		5,856	5,700	5,727	5,411	5,486	5,619	5,756	5,753	5,572	0	0	1,857	-3,896	-3,629	-3,999
在庫比率		1.11	1.14	1.15	1.00	1.03	1.13	1.00	0.99	0.96	#DIV/0!	#DIV/0!	#DIV/0!	#DIV/0!	#DIV/0!	#DIV/0!

平成29年1月度

ANS会ステンレス鋼板調査・合計表1（販売・熱延）

月/トン

販売・熱延		平成26年度	平成27年度				平成28年度						前期比	前年比	前々年比	
		1～3月	4～6月	7～9月	10～12月	1～3月	4～6月	7～9月	10～12月	1月	2月	3月				1～3月
熱・プラズマ	関東・新潟	1,411	1,460	1,444	1,612	1,673	1,725	1,744	1,855	1,850			1,850	-5	177	439
	中部・北陸	154	154	148	161	155	149	161	139	146			146	7	-9	-8
	関西・四国	1,347	1,298	1,316	1,479	1,493	1,418	1,253	1,394	1,628			1,628	234	135	281
	中国	469	416	500	487	425	411	514	560	434			434	-126	9	-35
	九州	152	161	133	146	141	145	143	170	155			155	-15	14	3
	小計	3,533	3,488	3,540	3,885	3,886	3,848	3,814	4,118	4,213	0	0	1,404	-2,713	-2,481	-2,129
熱・シャリリング	関東・新潟	747	753	740	730	728	711	713	712	667			667	-45	-61	-80
	中部・北陸	175	170	190	199	172	177	189	195	168			168	-27	-4	-7
	関西・四国	1,180	1,197	1,258	1,271	1,243	1,209	1,208	1,321	1,325			1,325	4	82	145
	中国	231	251	225	213	222	242	236	279	244			244	-35	22	13
	九州	83	78	73	82	79	71	62	77	69			69	-8	-10	-14
	小計	2,417	2,449	2,486	2,495	2,444	2,409	2,408	2,584	2,473	0	0	824	-1,760	-1,620	-1,593
熱・原板・含定尺	関東・新潟	846	790	792	849	859	842	878	991	1,278			1,278	287	419	432
	中部・北陸	155	155	142	161	164	160	183	184	170			170	-14	6	15
	関西・四国	911	976	952	883	911	950	908	889	989			989	100	78	78
	中国	215	246	238	213	176	258	289	269	187			187	-82	11	-28
	九州	164	120	123	136	136	118	141	143	145			145	2	9	-19
	小計	2,291	2,287	2,247	2,241	2,247	2,328	2,398	2,476	2,769	0	0	923	-1,553	-1,324	-1,368
合計		8,241	8,224	8,273	8,621	8,576	8,585	8,620	9,178	9,455	0	0	3,152	-6,026	-5,425	-5,089

平成29年1月度

ANS会ステンレス鋼板調査・合計表1（販売・冷延）

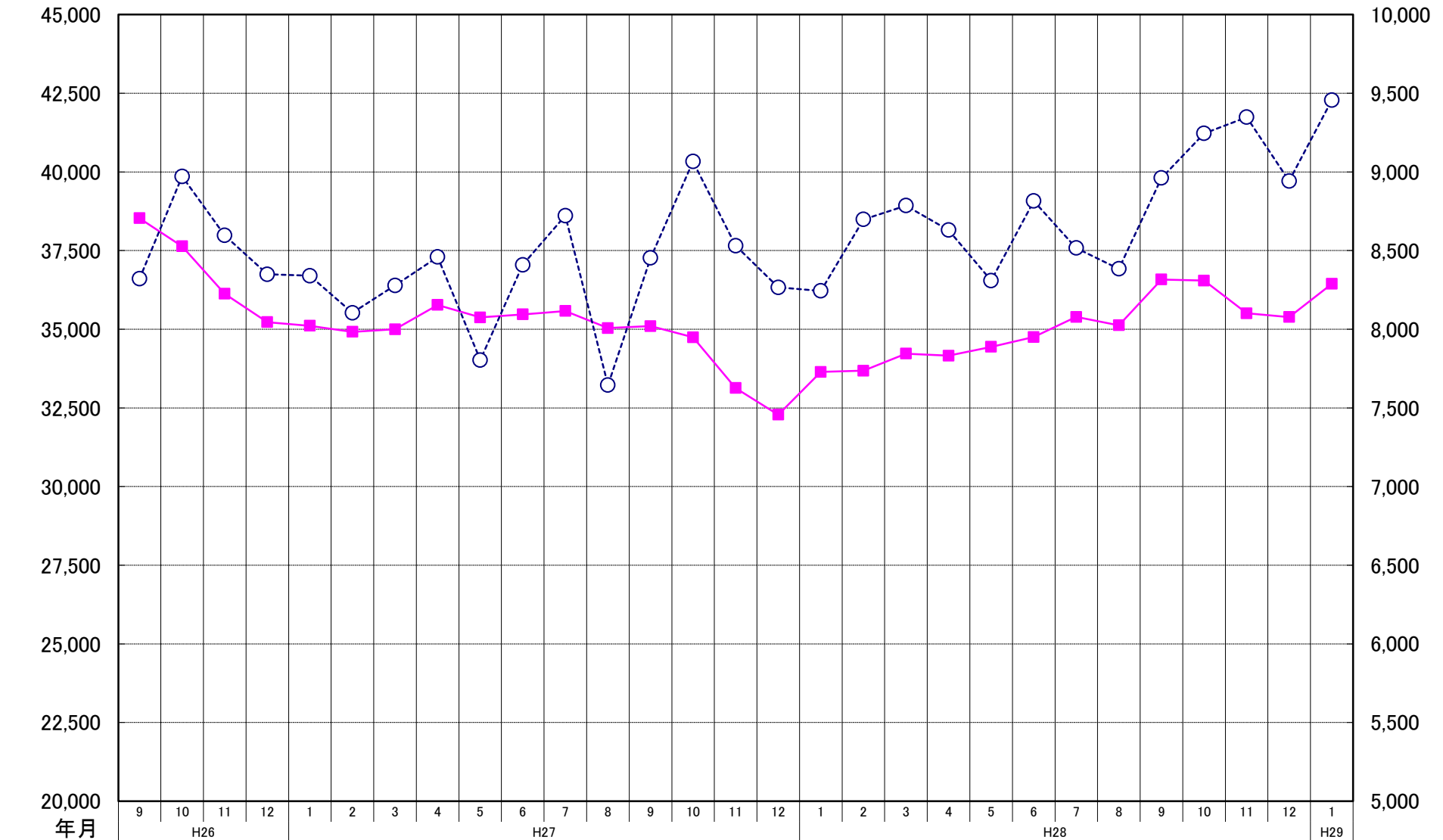
月/トン

販売・冷延		平成26年度	平成27年度				平成28年度						前期比	前年比	前々年比	
		1～3月	4～6月	7～9月	10～12月	1～3月	4～6月	7～9月	10～12月	1月	2月	3月				1～3月
冷・プラズマ	関東・新潟	153	163	144	141	165	164	158	161	175			175	14	10	22
	中部・北陸	15	15	16	18	17	17	17	14	14			14	0	-3	-1
	関西・四国	134	106	115	129	132	114	120	137	156			156	19	24	22
	中国	30	42	33	39	48	47	52	65	60			60	-5	12	30
	九州	80	64	77	65	67	65	74	72	68			68	-4	1	-12
	小計	413	391	384	392	430	406	422	449	473	0	0	158	-292	-272	-255
冷・シャリング	関東・新潟	285	267	247	262	248	261	259	257	233			233	-24	-15	-52
	中部・北陸	27	27	30	30	29	28	41	30	31			31	1	2	4
	関西・四国	559	515	509	554	533	505	507	562	555			555	-7	22	-4
	中国	79	68	56	74	58	69	73	90	84			84	-6	26	5
	九州	34	29	28	24	30	29	32	23	25			25	2	-5	-9
	小計	984	905	870	944	898	893	911	962	928	0	0	309	-653	-589	-675
冷・原板・含定尺	関東・新潟	2,177	2,129	2,192	2,502	2,420	2,174	2,344	2,832	2,522			2,522	-310	102	345
	中部・北陸	30	28	25	27	32	30	31	25	33			33	8	1	3
	関西・四国	915	924	866	946	904	909	820	954	1,137			1,137	183	233	222
	中国	157	141	148	144	147	143	152	178	169			169	-9	22	12
	九州	591	460	489	470	499	421	458	488	515			515	27	16	-76
	小計	3,869	3,682	3,720	4,089	4,002	3,676	3,806	4,477	4,376	0	0	1,459	-3,018	-2,543	-2,410
合計		5,265	4,978	4,975	5,424	5,330	4,976	5,139	5,888	5,777	0	0	1,926	-3,962	-3,404	-3,339

在庫量 トン

### ANS会全国熱延品在庫・販売高

販売量 トン



## ANS会熱延製品4半期販売高(月平均)

