

全地区経営実態アンケート調査集計表

(調査対象期間 平成28年10月～12月)

全国ステンレス流通協会連合会

全地区経営アンケート調査集計表
 (調査対象期間 平成28年10月～12月)

商社を除く

問1. 所属	地区		a)東京		b)大阪		c)名古屋		d)九州		e)中国		f)北陸		g)東北		h)四国		全地区	
	対象社数	回答社数	97	54	98	57	38	26	22	12	23	14	10	6	16	8	14	8	318	185
	回収率		55.7%		58.2%		68.4%		54.5%		60.9%		60.0%		50.0%		57.1%		58.2%	
問2. 概要																				
(イ) 従業員数																				
a) 30人以下																				
b) 31人～60人																				
c) 61人以上																				
(ロ) 年間売上高(全商品):円																				
a) 10億以下																				
b) 11億～50億																				
c) 51億～100億																				
d) 101億～200億																				
e) 200億以上																				
問3. 10～12月の売上高(7～9月に比べて)																				
a) 増加	33	61.1%	28	50.0%	16	61.5%	11	91.7%	6	42.9%	3	50.0%	6	75.0%	5	62.5%	108	58.7%		
b) 横這い	17	31.5%	25	44.6%	7	26.9%	1	8.3%	6	42.9%	2	33.3%	1	12.5%	3	37.5%	62	33.7%		
c) 減少	4	7.4%	3	5.4%	3	11.5%	0	0.0%	2	14.3%	1	16.7%	1	12.5%	0	0.0%	14	7.6%		
	54		56		26		12		14		6		8		8		184			
問4. 収益・採算																				
(イ) 10～12月は																				
a) 黒字	42	77.8%	46	82.1%	21	80.8%	10	83.3%	11	78.6%	3	50.0%	5	62.5%	7	87.5%	145	78.8%		
b) 収支トントン	11	20.4%	10	17.9%	4	15.4%	2	16.7%	2	14.3%	3	50.0%	3	37.5%	1	12.5%	36	19.6%		
c) 赤字	1	1.9%	0	0.0%	1	3.8%	0	0.0%	1	7.1%	0	0.0%	0	0.0%	0	0.0%	3	1.6%		
	54		56		26		12		14		6		8		8		184			
(ロ) 7～9月と比べて																				
a) 良化	30	56.6%	25	44.6%	15	57.7%	9	75.0%	4	28.6%	2	33.3%	5	62.5%	4	50.0%	94	51.4%		
b) 横這い	21	39.6%	29	51.8%	10	38.5%	2	16.7%	9	64.3%	3	50.0%	3	37.5%	4	50.0%	81	44.3%		
c) 悪化	2	3.8%	2	3.6%	1	3.8%	1	8.3%	1	7.1%	1	16.7%	0	0.0%	0	0.0%	8	4.4%		
	53		56		26		12		14		6		8		8		183			
問5. 在庫量(対在庫販売売上高)																				
(イ) 12月末在庫量(ヶ月)																				
a) 1.0以下	11	22.4%	5	8.8%	6	23.1%	1	9.1%	1	7.1%	2	33.3%	2	25.0%	1	14.3%	29	16.3%		
b) 1.1～1.5	7	14.3%	15	26.3%	11	42.3%	2	18.2%	4	28.6%	1	16.7%	1	12.5%	1	14.3%	42	23.6%		
c) 1.6～2.0	8	16.3%	10	17.5%	1	3.8%	2	18.2%	3	21.4%	1	16.7%	3	37.5%	2	28.6%	30	16.9%		
d) 2.1～2.5	8	16.3%	7	12.3%	5	19.2%	3	27.3%	4	28.6%	1	16.7%	0	0.0%	2	28.6%	30	16.9%		
e) 2.6～3.0	6	12.2%	6	10.5%	2	7.7%	2	18.2%	0	0.0%	1	16.7%	0	0.0%	1	14.3%	18	10.1%		
f) 3.1～3.5	5	10.2%	5	8.8%	1	3.8%	0	0.0%	1	7.1%	0	0.0%	2	25.0%	0	0.0%	14	7.9%		
g) 3.6以上	4	8.2%	9	15.8%	0	0.0%	1	9.1%	1	7.1%	0	0.0%	0	0.0%	0	0.0%	15	8.4%		
	49		57		26		11		14		6		8		7		178			

全地区経営アンケート調査集計表
(調査対象期間 平成28年10月～12月)

商社を除く

		a)東京		b)大阪		c)名古屋		d)九州		e)中国		f)北陸		g)東北		h)四国		全地区		
問6.	(ロ) 12月末の在庫量は																			
	a) 多い	6	12.0%	15	26.3%	2	7.7%	4	36.4%	2	14.3%	2	33.3%	1	12.5%	1	14.3%	33	18.4%	
	b) 適量	30	60.0%	31	54.4%	19	73.1%	4	36.4%	8	57.1%	4	66.7%	3	37.5%	6	85.7%	105	58.7%	
	c) 少ない	14	28.0%	11	19.3%	5	19.2%	3	27.3%	4	28.6%	0	0.0%	4	50.0%	0	0.0%	41	22.9%	
		50		57		26		11		14		6		8		7		179		
問6.	これから3ヶ月間(3月)の見通し																			
	(イ) ステンレス業界の景気																			
	a) 良化	15	27.8%	26	45.6%	10	40.0%	5	41.7%	2	15.4%	3	50.0%	4	50.0%	2	25.0%	67	36.6%	
	b) 横這い	36	66.7%	30	52.6%	14	56.0%	5	41.7%	11	84.6%	2	33.3%	4	50.0%	6	75.0%	108	59.0%	
	c) 悪化	3	5.6%	1	1.8%	1	4.0%	2	16.7%	0	0.0%	1	16.7%	0	0.0%	0	0.0%	8	4.4%	
		54		57		25		12		13		6		8		8		183		
	(ロ) 業績(売上高、収益)現在と比べて																			
	a) 良化	14	25.9%	21	36.8%	8	30.8%	6	50.0%	2	14.3%	2	33.3%	3	37.5%	2	25.0%	58	31.4%	
	b) 横這い	36	66.7%	31	54.4%	17	65.4%	4	33.3%	11	78.6%	3	50.0%	5	62.5%	6	75.0%	113	61.1%	
	c) 悪化	4	7.4%	5	8.8%	1	3.8%	2	16.7%	1	7.1%	1	16.7%	0	0.0%	0	0.0%	14	7.6%	
	54		57		26		12		14		6		8		8		185			
問7.	取扱商品販売価格(7～9月に比べて)																			
	(イ) 薄板																			
	a) 上昇気味	39	83.0%	33	78.6%	18	81.8%	9	90.0%	10	90.9%	3	50.0%	7	87.5%	7	100.0%	126	82.4%	
	b) 変わらない	8	17.0%	9	21.4%	3	13.6%	1	10.0%	1	9.1%	2	33.3%	1	12.5%	0	0.0%	25	16.3%	
	c) 下降気味	0	0.0%	0	0.0%	1	4.5%	0	0.0%	0	0.0%	1	16.7%	0	0.0%	0	0.0%	2	1.3%	
		47		42		22		10		11		6		8		7		153		
	(ロ) 厚板																			
	a) 上昇気味	30	75.0%	23	65.7%	16	80.0%	7	87.5%	10	90.9%	3	50.0%	6	75.0%	6	85.7%	101	74.8%	
	b) 変わらない	9	22.5%	11	31.4%	4	20.0%	1	12.5%	1	9.1%	3	50.0%	2	25.0%	1	14.3%	32	23.7%	
	c) 下降気味	1	2.5%	1	2.9%	0	0.0%	0	0.0%	0	0.0%	0	0.0%	0	0.0%	0	0.0%	2	1.5%	
		40		35		20		8		11		6		8		7		135		
	(ハ) 棒鋼																			
	a) 上昇気味	22	59.5%	23	56.1%	14	70.0%	5	62.5%	6	54.5%	2	33.3%	4	50.0%	4	50.0%	80	57.6%	
	b) 変わらない	14	37.8%	17	41.5%	6	30.0%	3	37.5%	5	45.5%	4	66.7%	4	50.0%	4	50.0%	57	41.0%	
	c) 下降気味	1	2.7%	1	2.4%	0	0.0%	0	0.0%	0	0.0%	0	0.0%	0	0.0%	0	0.0%	2	1.4%	
		37		41		20		8		11		6		8		8		139		
	(ニ) 形鋼																			
	a) 上昇気味	27	73.0%	28	71.8%	16	80.0%	7	87.5%	9	81.8%	4	66.7%	7	87.5%	6	75.0%	104	75.9%	
b) 変わらない	10	27.0%	11	28.2%	4	20.0%	1	12.5%	2	18.2%	2	33.3%	1	12.5%	2	25.0%	33	24.1%		
c) 下降気味	0	0.0%	0	0.0%	0	0.0%	0	0.0%	0	0.0%	0	0.0%	0	0.0%	0	0.0%	0	0.0%		
	37		39		20		8		11		6		8		8		137			
(ホ) パイプ																				
a) 上昇気味	28	73.7%	30	69.8%	17	85.0%	8	88.9%	12	92.3%	4	66.7%	7	87.5%	8	100.0%	114	78.6%		
b) 変わらない	10	26.3%	13	30.2%	3	15.0%	1	11.1%	1	7.7%	2	33.3%	1	12.5%	0	0.0%	31	21.4%		
c) 下降気味	0	0.0%	0	0.0%	0	0.0%	0	0.0%	0	0.0%	0	0.0%	0	0.0%	0	0.0%	0	0.0%		
	38		43		20		9		13		6		8		8		145			

全地区経営アンケート調査集計表
(調査対象期間 平成28年10月～12月)

商社を除く

		a)東京		b)大阪		c)名古屋		d)九州		e)中国		f)北陸		g)東北		h)四国		全地区		
	(へ) 線と線材																			
	a) 上昇気味	23	74.2%	16	47.1%	15	78.9%	5	83.3%	7	63.6%	3	60.0%	5	71.4%	6	75.0%	80	66.1%	
	b) 変わらない	8	25.8%	18	52.9%	4	21.1%	1	16.7%	4	36.4%	2	40.0%	2	28.6%	2	25.0%	41	33.9%	
	c) 下降気味	0	0.0%	0	0.0%	0	0.0%	0	0.0%	0	0.0%	0	0.0%	0	0.0%	0	0.0%	0	0.0%	
		31		34		19		6		11		5		7		8		121		
	(ト) 工賃																			
	a) 上昇気味	2	6.1%	2	5.4%	2	12.5%	0	0.0%	0	0.0%	1	25.0%	0	0.0%	1	14.3%	8	6.8%	
	b) 変わらない	31	93.9%	33	89.2%	13	81.3%	6	100.0%	7	100.0%	3	75.0%	7	100.0%	6	85.7%	106	90.6%	
	c) 下降気味	0	0.0%	2	5.4%	1	6.3%	0	0.0%	0	0.0%	0	0.0%	0	0.0%	0	0.0%	3	2.6%	
		33		37		16		6		7		4		7		7		117		
問8.	輸送費(運賃)対売上高比率(%)																			
	a) 0.2～1.0	15	30.6%	18	34.0%	7	35.0%	5	50.0%	1	9.1%	2	40.0%	1	12.5%	1	16.7%	50	30.9%	
	b) 1.1～2.0	17	34.7%	24	45.3%	10	50.0%	0	0.0%	7	63.6%	3	60.0%	5	62.5%	3	50.0%	69	42.6%	
	c) 2.1以上	17	34.7%	11	20.8%	3	15.0%	5	50.0%	3	27.3%	0	0.0%	2	25.0%	2	33.3%	43	26.5%	
		49		53		20		10		11		5		8		6		162		
問9.	12月末の金利																			
	(イ) 割引金利(%)																			
	a) 1.3以下	29	69.0%	26	65.0%	13	81.3%	4	80.0%	4	66.7%	2	66.7%	3	75.0%	1	33.3%	82	68.9%	
	b) 1.31～1.90	11	26.2%	11	27.5%	2	12.5%	1	20.0%	1	16.7%	1	33.3%	1	25.0%	2	66.7%	30	25.2%	
	c) 1.91～2.50	2	4.8%	3	7.5%	1	6.3%	0	0.0%	1	16.7%	0	0.0%	0	0.0%	0	0.0%	7	5.9%	
	d) 2.51～3.10	0	0.0%	0	0.0%	0	0.0%	0	0.0%	0	0.0%	0	0.0%	0	0.0%	0	0.0%	0	0.0%	
	e) 3.11以上	0	0.0%	0	0.0%	0	0.0%	0	0.0%	0	0.0%	0	0.0%	0	0.0%	0	0.0%	0	0.0%	
			42		40		16		5		6		3		4		3		119	
	(ロ) 短期金利(%)																			
	a) 1.3以下	33	73.3%	30	68.2%	15	88.2%	5	83.3%	3	50.0%	2	50.0%	4	100.0%	1	50.0%	93	72.7%	
	b) 1.31～1.90	11	24.4%	10	22.7%	2	11.8%	1	16.7%	2	33.3%	1	25.0%	0	0.0%	1	50.0%	28	21.9%	
	c) 1.91～2.50	1	2.2%	4	9.1%	0	0.0%	0	0.0%	1	16.7%	0	0.0%	0	0.0%	0	0.0%	6	4.7%	
	d) 2.51～3.10	0	0.0%	0	0.0%	0	0.0%	0	0.0%	0	0.0%	1	25.0%	0	0.0%	0	0.0%	1	0.8%	
	e) 3.11以上	0	0.0%	0	0.0%	0	0.0%	0	0.0%	0	0.0%	0	0.0%	0	0.0%	0	0.0%	0	0.0%	
			45		44		17		6		6		4		4		2		128	
	(ハ) 長期金利(%)																			
	a) 1.3以下	33	73.3%	30	69.8%	16	94.1%	4	80.0%	5	83.3%	3	75.0%	2	50.0%	1	50.0%	94	26.1%	
b) 1.31～1.90	6	13.3%	8	18.6%	1	5.9%	1	20.0%	1	16.7%	0	0.0%	1	25.0%	1	50.0%	19	35.1%		
c) 1.91～2.50	6	13.3%	5	11.6%	0	0.0%	0	0.0%	0	0.0%	0	0.0%	1	25.0%	0	0.0%	12	32.1%		
d) 2.51～3.10	0	0.0%	0	0.0%	0	0.0%	0	0.0%	0	0.0%	1	25.0%	0	0.0%	0	0.0%	1	5.2%		
e) 3.11以上	0	0.0%	0	0.0%	0	0.0%	0	0.0%	0	0.0%	0	0.0%	0	0.0%	0	0.0%	0	0.0%		
		45		43		17		5		6		4		4		2		126		

全地区経営アンケート調査集計表
(調査対象期間 平成28年10月～12月)

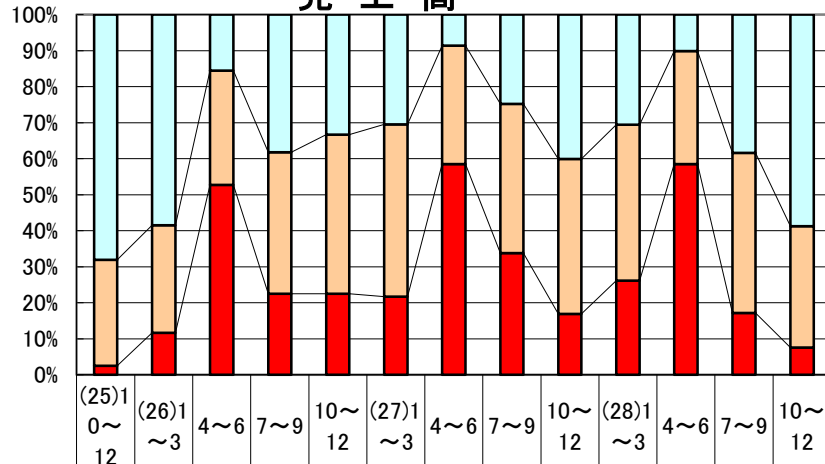
商社を除く

		a)東京	b)大阪	c)名古屋	d)九州	e)中国	f)北陸	g)東北	h)四国	全地区	
問10.	収益向上に対し実行していること または実行予定(複数可)										
	6)新規取引先の開拓	31	29	18	8	8	3	4	2		103
	5)人材教育	26	25	15	4	5	2	5	3		85
	14)単価の見直し	28	22	6	7	8	3	3	4		81
	1)営業強化(人員増強)	24	19	11	2	5	2	2	1		66
	8)付加価値商品の取組み	22	13	9	8	1	1	4	1		59
	11)在庫管理の見直し	17	17	8	5	4	3	3	1		58
	12)仕入れ政策の見直し	18	17	6	5	2	1	2	0		51
	15)与信の見直し	10	14	8	3	2	2	3	1		43
	20)設備の更新	13	15	2	2	4	2	1	1		40
	2)営業組織の見直し	7	13	7	5	3	1	1	0		37
	17)運搬コストの節約	12	9	6	1	2	0	3	2		35
	7)新製品の販売	12	7	3	3	0	0	1	0		26
	16)販売管理費の見直し	9	6	6	2	1	0	2	0		26
	3)人材異動・担当変更	5	6	4	2	4	1	0	0		22
	4)セールス・エンジニアリングの推進	7	6	2	0	0	1	0	1		17
	10)海外進出	4	7	1	1	1	0	0	0		14
	18)借入れの圧縮	5	4	2	0	0	1	0	0		12
	19)キャッシュフローの改善	5	3	1	0	1	0	0	1		11
	22)電子機器の活用(IT)	3	3	0	0	1	0	0	1		8
	13)輸入品拡大	4	2	0	0	0	1	0	0		7
	9)事業統合	1	1	0	0	0	0	0	0		2
	21)資産の売却	1	0	0	0	0	0	0	0		1
	23)運搬車の増強						1				1

全国ステンレス流通協会連合会
事務局長 寺尾 政記

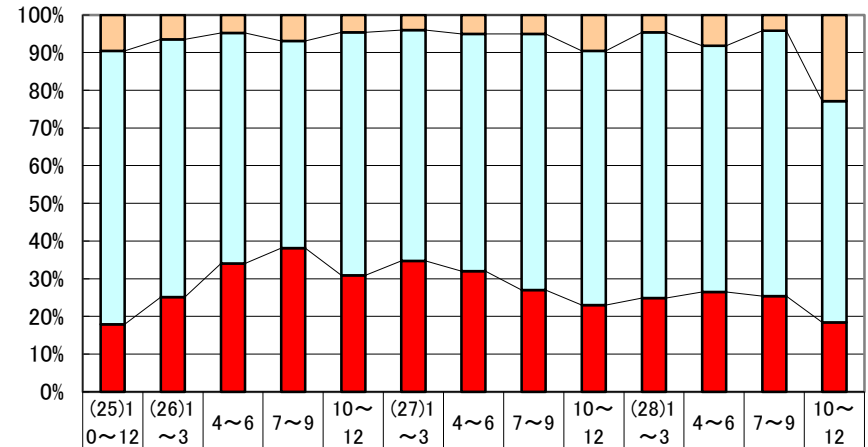
推移グラフ(C)

売上高



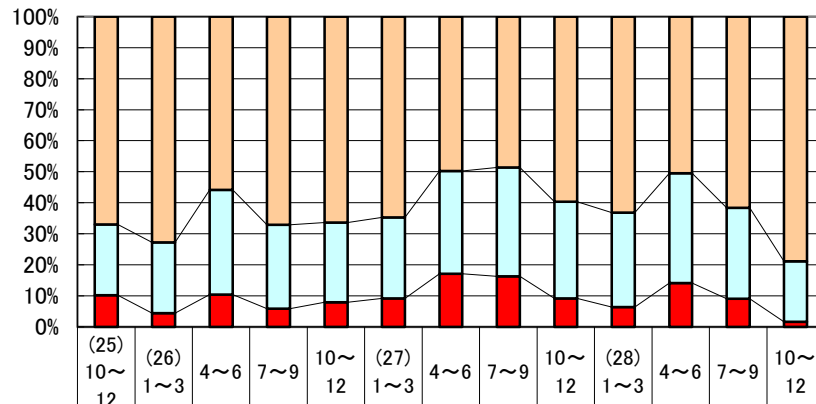
□a) 増加	68.0	58.5	15.5	38.2	33.3	30.4	8.6	24.8	40.1	30.5	10.1	38.4	58.7
□b) 横這い	29.4	29.8	31.8	39.2	44.1	47.8	32.9	41.4	43.0	43.3	31.4	44.4	33.7
■c) 減少	2.5	11.7	52.7	22.5	22.5	21.7	58.6	33.8	16.9	26.1	58.5	17.2	7.6

期末在庫



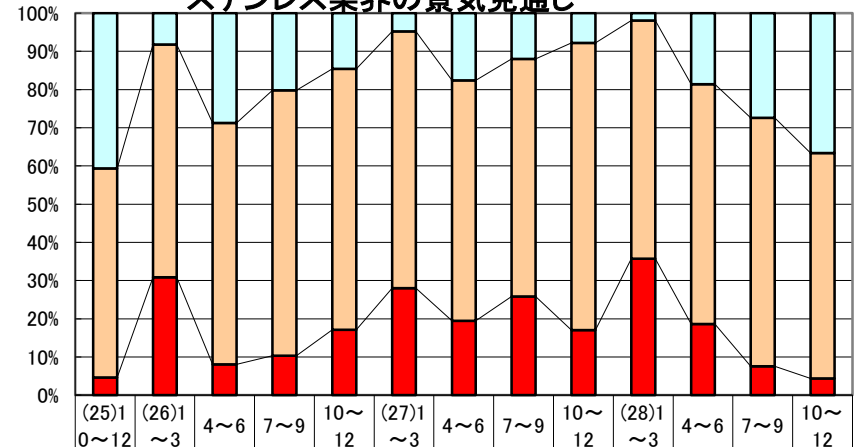
□c) 少ない	9.5	6.5	4.8	6.9	4.6	4.0	5.0	5.0	9.5	4.6	8.2	4.2	22.9
□b) 適量	72.6	68.3	61.2	55.0	64.4	61.3	63.0	68.0	67.5	70.6	65.3	70.4	58.7
■a) 多い	17.9	25.1	34.0	38.1	30.9	34.7	32.0	27.0	23.0	24.9	26.5	25.4	18.4

採算



□a) 黒字	67.0	72.8	55.9	67.2	66.3	64.7	49.8	48.6	59.7	63.2	50.5	61.6	78.8
□b) 収支トントン	22.8	22.8	33.8	27.0	25.7	26.1	33.2	35.1	31.1	30.4	35.4	29.3	19.6
■c) 赤字	10.2	4.4	10.4	5.9	7.9	9.2	17.1	16.3	9.2	6.4	14.1	9.1	1.6

ステンレス業界の景気見通し



□a) 良化	40.6	8.2	28.7	20.2	14.6	4.8	17.6	12.0	7.8	1.9	19.9	27.4	36.6
□b) 横這い	54.8	60.9	63.2	69.5	68.3	67.1	62.9	62.2	75.2	62.3	67.0	65.0	59.0
■c) 悪化	4.6	30.9	8.1	10.3	17.1	28.0	19.5	25.8	17.0	35.7	19.9	7.6	4.4