

## ANS会ステンレス鋼板調査票(まとめ)

ANS

平成28年08月

H28.9.28

自販用在庫量と販売量

(単位:トン)

鋼種	品種	前月末在庫	当月販売量	当月末在庫						合計	在庫増減
				東北・北海道	関東・新潟	中部・北陸	関西・四国	中国	九州		
Ni系	熱延品	26,033	8,384		10,583	367	9,383	4,416	988	25,737	▲ 296
	冷延品	5,061	4,967		1,580	136	2,436	711	200	5,063	2
	小計	31,094	13,351		12,163	503	11,819	5,127	1,188	30,800	▲ 294
Cr系	熱延品	816			101		736	10		847	31
	冷延品	197			50		106	55		211	14
	小計	1,013	0		151	0	842	65	0	1,058	45
Mn系	熱延品	0									
	冷延品	0									
	小計	0	0		0	0	0	0	0	0	0
<b>合計</b>		<b>32,107</b>	<b>13,351</b>		<b>12,314</b>	<b>503</b>	<b>12,661</b>	<b>5,192</b>	<b>1,188</b>	<b>31,858</b>	<b>▲ 249</b>

### 報告条件

- ① 月末在庫は自社在庫のみを報告する。
- ② 自社工場以外、中継倉庫、外注先の自社在庫を含む
- ③ HCSは板形状になったもの。Hcoilは熱延コイル。  
JSCA統計を出しているANS会社は、HcoilはJSCAで報告。
- ④ 冷延品は厚板シャリングニ付随するものを指し、JSCA・流通統計  
と重複しない。
- ⑤ Ni系とは、オーステナイト系ステンレス鋼(300系)二相系、析出硬化系を含む。
- ⑥ Cr系とはフェライト系及びマルテンサイト系鋼(400系)
- ⑦ Mn系とはオーステナイト系ステンレス鋼の内Ni6%未満3%以上(200系)

# ANS会ステンレス鋼板調査表

【平成28年08月末現在】

## (1) 材料在庫調査

(単位：トン)

		熱延品			冷延品	合計	報告条件	
		4Hi	HCS	HCoil				
Ni系	SUS304系	13,383	5,063	820	19,265	4,353	①当月末在庫は自社在庫のみを報告する。 ②自社工場以外、中継倉庫、外注先の自社在庫を含む ③HCSは板形状になったもの。Hcoilは熱延コイル。 JSCA統計を出しているANS会社は、HcoilはJSCAで報告。 ④冷延品は厚板シャリングに付随するものを指し、JSCA・流通統計と重複しない。 ⑤Ni系とはオーステナイト系ステンレス鋼（300系）二相系、析出硬化系を含む。 ⑥Cr系とはフェライト系及びマルテンサイト系ステンレス鋼（400系）。 ⑦Mn系とはオーステナイト系ステンレス鋼の内Ni6%未満Mn3%以上（200系）	
	SUS316系	3,899	1,359	0	5,258	517		
	その他	848	366	0	1,214	193		
	計	18,129	6,788	820	25,737	5,063		30,800
Cr系		592	195	60	847	211		1,058
Mn系		0	0	0	0	0		0
母材合計		18,721	6,983	880	26,584	5,274		31,858
残材・端板					8,530	408	8,938	
材料合計					35,114	5,682	40,796	

在庫比率（単位：ヶ月）	4.19	1.14	3.06
-------------	------	------	------

## (2) 販売実態調査

(単位：トン)

	熱延品	冷延品	合計	報告条件
①プラズマ製品（含むレーザ）	3,540	405	3,945	①プラズマ製品（含むレーザ）は製品重量のみ記入、最小原板の70%換算でも可といたします。
②シャリング製品	2,297	908	3,205	
③原板のまま（含む定尺）	2,547	3,654	6,200	②原板のままとは未加工で販売したもの。
合計	8,384	4,967	13,351	

スクラップ発生量	1,105	(単位：トン)
----------	-------	---------

①調査の目的	全国のステンレス厚板シャリング業界の経営安定に寄与し、内外に広く公表できる統計資料にすることを目的とする。
②個企業情報機密	公表するものは集計表のみとし、個企業情報は機密扱いとする。
③提出期日	毎月15日までに事務局へ電子メールで報告、毎月20日に電子メールで配信する。 メールアドレス：tsda2000@sweet.ocn.ne.jp Fax:03-5687-8551

全国ステンレス厚板シャリング工業会

調査表No.

全国

# ANS会ステンレス鋼板調査表

【平成28年08月末現在】

## (1) 材料在庫調査

(単位：トン)

		熱延品			冷延品	合計	報告条件
		4Hi	HCS	HCoil			
Ni系	SUS304系	5,913	1,613	383	7,909	1,448	①当月末在庫は自社在庫のみを報告する。 ②自社工場以外、中継倉庫、外注先の自社在庫を含む ③HCSは板形状になったもの。Hcoilは熱延コイル。 JSCA統計を出しているANS会社は、HcoilはJSCAで報告。 ④冷延品は厚板シャリングに付随するものを指し、JSCA・流通統計と重複しない。 ⑤Ni系とはオーステナイト系ステンレス鋼（300系）二相系、析出硬化系を含む。 ⑥Cr系とはフェライト系及びマルテンサイト系ステンレス鋼（400系）。 ⑦Mn系とはオーステナイト系ステンレス鋼の内Ni6%未満Mn3%以上（200系）
	SUS316系	1,799	385	0	2,184	129	
	その他	419	71	0	490	3	
	計	8,131	2,069	383	10,583	1,580	
Cr系		69	32	0	101	50	
Mn系		0	0	0	0	0	
母材合計		8,200	2,101	383	10,684	1,630	
残材・端板					4,996	129	
材料合計					15,680	1,759	

在庫比率（単位：ヶ月）	5.12	0.68	3.08
-------------	------	------	------

## (2) 販売実態調査

(単位：トン)

	熱延品	冷延品	合計	報告条件
①プラズマ製品（含むレーザ）	1,573	145	1,718	①プラズマ製品（含むレーザ）は製品重量のみ記入、最小原板の70%換算でも可といたします。
②シャリング製品	682	248	930	
③原板のまま（含む定尺）	810	2,197	3,007	②原板のままとは未加工で販売したもの。
合計	3,065	2,590	5,655	

スクラップ発生量	402	(単位：トン)
----------	-----	---------

①調査の目的	全国のステンレス厚板シャリング業界の経営安定に寄与し、内外に広く公表できる統計資料にすることを目的とする。
②個企業情報機密	公表するものは集計表のみとし、個企業情報は機密扱いとする。
③提出期日	毎月15日までに事務局へ電子メールで報告、毎月20日に電子メールで配信する。 メールアドレス：tsda2000@sweet.ocn.ne.jp Fax:03-5687-8551

全国ステンレス厚板シャリング工業会

調査表No.

関東

# ANS会ステンレス鋼板調査表

【平成28年08月末現在】

## (1) 材料在庫調査

(単位：トン)

		熱延品			冷延品	合計	報告条件
		4Hi	HCS	HCoil			
Ni系	SUS304系	93	231	0	323	135	①当月末在庫は自社在庫のみを報告する。 ②自社工場以外、中継倉庫、外注先の自社在庫を含む ③HCSは板形状になったもの。Hcoilは熱延コイル。 JSCA統計を出しているANS会社は、HcoilはJSCAで報告。 ④冷延品は厚板シャリングに付随するものを指し、JSCA・流通統計と重複しない。 ⑤Ni系とはオーステナイト系ステンレス鋼（300系）二相系、析出硬化系を含む。 ⑥Cr系とはフェライト系及びマルテンサイト系ステンレス鋼（400系）。 ⑦Mn系とはオーステナイト系ステンレス鋼の内Ni6%未満Mn3%以上（200系）
	SUS316系	27	0	0	27	1	
	その他	13	4	0	17	0	
	計	133	235	0	367	136	
Cr系		0	0	0	0	0	
Mn系		0	0	0	0	0	
母材合計		133	235	0	367	136	
残材・端板					490	13	
材料合計					857	149	

在庫比率（単位：ヶ月）	1.68	1.33	1.62
-------------	------	------	------

## (2) 販売実態調査

(単位：トン)

	熱延品	冷延品	合計	報告条件
①プラズマ製品（含むレーザ）	150	18	168	①プラズマ製品（含むレーザ）は製品重量のみ記入、最小原板の70%換算でも可といたします。
②シャリング製品	161	61	222	
③原板のまま（含む定尺）	199	33	231	②原板のままとは未加工で販売したもの。
合計	510	112	621	

スクラップ発生量	50	(単位：トン)
----------	----	---------

①調査の目的	全国のステンレス厚板シャリング業界の経営安定に寄与し、内外に広く公表できる統計資料にすることを目的とする。
②個企業情報機密	公表するものは集計表のみとし、個企業情報は機密扱いとする。
③提出期日	毎月15日までに事務局へ電子メールで報告、毎月20日に電子メールで配信する。 メールアドレス：tsda2000@sweet.ocn.ne.jp Fax:03-5687-8551

全国ステンレス厚板シャリング工業会

調査表No. 名古屋

# ANS会ステンレス鋼板調査表

【平成28年08月末現在】

## (1) 材料在庫調査

(単位：トン)

	熱延品				冷延品	合計	報告条件	
	4Hi	HCS	HCoil	当月末				
Ni系	SUS304系	4,519	1,786	437	6,742	1,896	8,638	①当月末在庫は自社在庫のみを報告する。 ②自社工場以外、中継倉庫、外注先の自社在庫を含む ③HCSは板形状になったもの。Hcoilは熱延コイル。 JSCA統計を出しているANS会社は、HcoilはJSCAで報告。 ④冷延品は厚板シャリングに付随するものを指し、JSCA・流通統計と重複しない。 ⑤Ni系とはオーステナイト系ステンレス鋼（300系）二相系、析出硬化系を含む。 ⑥Cr系とはフェライト系及びマルテンサイト系ステンレス鋼（400系）。 ⑦Mn系とはオーステナイト系ステンレス鋼の内Ni6%未満Mn3%以上（200系）
	SUS316系	1,399	643	0	2,042	351	2,393	
	その他	352	247	0	599	189	788	
	計	6,270	2,676	437	9,383	2,436	11,819	
Cr系	523	153	60	736	106	842		
Mn系	0	0	0	0	0	0		
母材合計	6,793	2,829	497	10,119	2,542	12,661		
残材・端板				2,478	225	2,703		
材料合計				12,597	2,767	15,364		

在庫比率（単位：ヶ月）	3.77	1.92	3.21
-------------	------	------	------

## (2) 販売実態調査

(単位：トン)

	熱延品	冷延品	合計	報告条件
①プラズマ製品（含むレーザ）	1,190	122	1,312	①プラズマ製品（含むレーザ）は製品重量のみ記入、最小原板の70%換算でも可といたします。
②シャリング製品	1,175	501	1,676	
③原板のまま（含む定尺）	976	815	1,791	②原板のままとは未加工で販売したもの。
合計	3,341	1,438	4,779	

スクラップ発生量	432	(単位：トン)
----------	-----	---------

①調査の目的	全国のステンレス厚板シャリング業界の経営安定に寄与し、内外に広く公表できる統計資料にすることを目的とする。
②個企業情報機密	公表するものは集計表のみとし、個企業情報は機密扱いとする。
③提出期日	毎月15日までに事務局へ電子メールで報告、毎月20日に電子メールで配信する。 メールアドレス：tsda2000@sweet.ocn.ne.jp Fax:03-5687-8551

全国ステンレス厚板シャリング工業会

調査表No.

関西

# ANS会ステンレス鋼板調査表

【平成28年08月末現在】

## (1) 材料在庫調査

(単位：トン)

		熱延品			冷延品	合計	報告条件
		4Hi	HCS	HCoil			
Ni系	SUS304系	2,407	1,033	0	3,440	674	①当月末在庫は自社在庫のみを報告する。 ②自社工場以外、中継倉庫、外注先の自社在庫を含む ③HCSは板形状になったもの。Hcoilは熱延コイル。 JSCA統計を出しているANS会社は、HcoilはJSCAで報告。 ④冷延品は厚板シャリングに付随するものを指し、JSCA・流通統計と重複しない。 ⑤Ni系とはオーステナイト系ステンレス鋼（300系）二相系、析出硬化系を含む。 ⑥Cr系とはフェライト系及びマルテンサイト系ステンレス鋼（400系）。 ⑦Mn系とはオーステナイト系ステンレス鋼の内Ni6%未満Mn3%以上（200系）
	SUS316系	617	285	0	902	36	
	その他	41	33	0	74	1	
	計	3,065	1,351	0	4,416	711	
Cr系		0	10	0	10	55	
Mn系		0	0	0	0	0	
母材合計		3,065	1,361	0	4,426	766	
残材・端板					352	15	
材料合計					4,778	781	

在庫比率（単位：ヶ月）	4.25	2.90	3.99
-------------	------	------	------

## (2) 販売実態調査

(単位：トン)

	熱延品	冷延品	合計	報告条件
①プラズマ製品（含むレーザ）	466	42	508	①プラズマ製品（含むレーザ）は製品重量のみ記入、 最小原板の70%換算でも可といたします。 ②原板のままとは未加工で販売したもの。
②シャリング製品	227	72	299	
③原板のまま（含む定尺）	430	155	585	
合計	1,123	269	1,392	

スクラップ発生量	82	(単位：トン)
----------	----	---------

①調査の目的	全国のステンレス厚板シャリング業界の経営安定に寄与し、内外に広く公表できる統計資料にすることを目的とする。
②個企業情報機密	公表するものは集計表のみとし、個企業情報は機密扱いとする。
③提出期日	毎月15日までに事務局へ電子メールで報告、毎月20日に電子メールで配信する。 メールアドレス：tsda2000@sweet.ocn.ne.jp Fax:03-5687-8551

全国ステンレス厚板シャリング工業会

調査表No.

中国

# ANS会ステンレス鋼板調査表

【平成28年08月末現在】

## (1) 材料在庫調査

(単位：トン)

	熱延品				冷延品	合計	報告条件
	4Hi	HCS	HCoil	当月末			
Ni系	SUS304系	452	400	0	852	200	①当月末在庫は自社在庫のみを報告する。 ②自社工場以外、中継倉庫、外注先の自社在庫を含む ③HCSは板形状になったもの。Hcoilは熱延コイル。 JSCA統計を出しているANS会社は、HcoilはJSCAで報告。 ④冷延品は厚板シャリングに付随するものを指し、JSCA・流通統計と重複しない。 ⑤Ni系とはオーステナイト系ステンレス鋼（300系）二相系、析出硬化系を含む。 ⑥Cr系とはフェライト系及びマルテンサイト系ステンレス鋼（400系）。 ⑦Mn系とはオーステナイト系ステンレス鋼の内Ni6%未満Mn3%以上（200系）
	SUS316系	57	46	0	103	0	
	その他	23	11	0	34	0	
	計	531	457	0	988	200	
Cr系	0	0	0	0	0	0	
Mn系	0	0	0	0	0	0	
母材合計	531	457	0	988	200	1,188	
残材・端板				214	26	240	
材料合計				1,202	226	1,428	

在庫比率（単位：ヶ月）	3.48	0.41	1.58
-------------	------	------	------

## (2) 販売実態調査

(単位：トン)

	熱延品	冷延品	合計	報告条件
①プラズマ製品（含むレーザ）	161	78	239	①プラズマ製品（含むレーザ）は製品重量のみ記入、最小原板の70%換算でも可といたします。 ②原板のままとは未加工で販売したもの。
②シャリング製品	52	26	79	
③原板のまま（含む定尺）	132	454	586	
合計	345	558	903	

スクラップ発生量	139	(単位：トン)
----------	-----	---------

①調査の目的	全国のステンレス厚板シャリング業界の経営安定に寄与し、内外に広く公表できる統計資料にすることを目的とする。
②個企業情報機密	公表するものは集計表のみとし、個企業情報は機密扱いとする。
③提出期日	毎月15日までに事務局へ電子メールで報告、毎月20日に電子メールで配信する。 メールアドレス：tsda2000@sweet.ocn.ne.jp Fax:03-5687-8551

全国ステンレス厚板シャリング工業会

調査表No.

九州

平成28年8月度

ANS会ステンレス鋼板調査・合計表1（在庫・熱延・生産）

月/トン

在庫・熱延・生産別		平成26年度				平成27年度				平成28年度					前期比	前年比	前々年比
		4～6月	7～9月	10～12月	1～3月	4～6月	7～9月	10～12月	1～3月	4～6月	7月	8月	9月	7～9月			
熱延・4Hi	関東・新潟	8,844	9,175	8,730	7,897	8,296	8,543	7,889	7,789	8,183	7,965	8,131		8,048	259	-248	-796
	中部・北陸	224	250	246	194	213	163	151	144	172	173	133		153	9	-60	-71
	関西・四国	7,576	7,166	7,045	6,888	7,083	6,956	6,578	6,354	6,392	6,921	6,270		6,596	242	-488	-981
	中国	3,643	3,462	3,102	3,098	3,358	3,053	2,739	2,698	3,050	3,266	3,065		3,166	468	-193	-478
	九州	585	533	514	523	501	414	504	556	542	609	531		570	14	69	-15
	小計	20,872	20,587	19,637	18,601	19,450	19,129	17,862	17,540	18,339	18,934	18,130	0	12,355	-5,186	-7,096	-8,517
熱延・HCS	関東・新潟	2,896	2,917	2,380	2,249	2,128	2,057	2,028	2,076	2,198	2,075	2,069		2,072	-4	-56	-824
	中部・北陸	378	355	300	297	283	232	232	290	294	291	235		263	-27	-20	-115
	関西・四国	3,113	3,281	3,258	3,175	3,147	3,208	3,119	2,979	2,892	2,877	2,676		2,777	-202	-371	-337
	中国	1,534	1,704	1,517	1,371	1,272	1,185	1,160	1,158	1,187	1,249	1,351		1,300	142	28	-234
	九州	564	547	572	582	637	533	441	443	445	481	457		469	26	-168	-95
	小計	8,485	8,803	8,027	7,673	7,467	7,215	6,981	6,946	7,016	6,973	6,788	0	4,587	-2,359	-2,880	-3,898
熱延・HCL	関東・新潟	394	288	101	114	291	314	269	273	347	441	383		412	139	121	18
	中部・北陸	0	0	0	0	0	0	0	0	0	0	0		0	0	0	0
	関西・四国	570	566	479	436	497	470	437	493	464	502	437		470	-24	-28	-101
	中国	0	0	0	0	0	0	0	0	0	0	0		0	0	0	0
	九州	0	0	0	0	0	0	0	0	0	0	0		0	0	0	0
	小計	964	854	580	549	788	784	706	766	811	943	820	0	588	-179	-201	-377
合計		30,321	30,245	28,243	26,824	27,705	27,128	25,549	25,252	26,165	26,850	25,738	0	17,529	-7,723	-10,176	-12,792



平成28年8月度

ANS会ステンレス鋼板調査・合計表1（在庫・熱延）

月/トン

在庫・熱延		平成26年度				平成27年度				平成28年度				前期比	前年比	前々年比	
		4~6月	7~9月	10~12月	1~3月	4~6月	7~9月	10~12月	1~3月	4~6月	7月	8月	9月				7~9月
熱延・Ni系	関東・新潟	12,045	12,291	11,115	10,160	10,608	10,799	10,068	10,024	10,617	10,385	10,583		10,484	460	-124	-1,561
	中部・北陸	602	605	546	491	496	395	384	434	466	464	367		416	-19	-80	-186
	関西・四国	10,559	10,362	10,088	9,769	10,006	9,916	9,434	9,152	9,145	9,587	9,383		9,485	333	-521	-1,074
	中国	5,175	5,159	4,616	4,464	4,626	4,232	3,894	3,851	4,232	4,508	4,426		4,467	616	-159	-708
	九州	1,149	1,081	1,085	1,105	1,138	947	946	999	987	1,090	988		1,039	40	-99	-110
	小計	29,529	29,498	27,451	25,990	26,874	26,288	24,725	24,459	25,448	26,034	25,747	0	17,260	-7,199	-9,614	-12,268
熱延・Cr系	関東・新潟	89	88	96	99	106	116	118	113	111	96	101		99	-15	-8	9
	中部・北陸	0	0	0	0	0	0	0	0	0	0	0		0	0	0	0
	関西・四国	701	651	693	730	721	717	700	674	602	713	736		725	51	3	24
	中国	2	7	3	5	4	7	6	6	5	7	10		9	3	5	7
	九州	0	0	0	0	0	0	0	0	0	0	0		0	0	0	0
	小計	792	746	792	834	831	840	824	793	718	816	847	0	554	-239	-277	-238
熱延・Mn系	関東・新潟	0	0	0	0	0	0	0	0	0	0	0		0	0	0	0
	中部・北陸	0	0	0	0	0	0	0	0	0	0	0		0	0	0	0
	関西・四国	0	0	0	0	0	0	0	0	0	0	0		0	0	0	0
	中国	0	0	0	0	0	0	0	0	0	0	0		0	0	0	0
	九州	0	0	0	0	0	0	0	0	0	0	0		0	0	0	0
	小計	0	0	0	0	0	0	0	0	0	0	0	0	0	0	0	0
熱延・端板	関東・新潟	4,133	4,272	4,363	4,449	4,416	4,494	4,480	4,904	4,803	4,820	4,996		4,908	4	492	775
	中部・北陸	622	610	567	505	494	496	504	538	496	491	490		491	-47	-3	-132
	関西・四国	1,501	2,646	2,502	2,609	2,339	2,569	2,312	2,604	2,406	2,634	2,478		2,556	-48	217	1,055
	中国	454	438	445	411	380	351	342	351	348	367	352		360	9	-21	-94
	九州	238	236	207	211	207	200	199	202	229	227	214		221	19	14	-18
	小計	6,948	8,201	8,085	8,185	7,835	8,110	7,837	8,598	8,282	8,539	8,530	0	5,690	-2,909	-2,145	-1,259
合計		37,269	38,446	36,328	35,009	35,540	35,238	33,386	33,850	34,448	35,389	35,124	0	23,504	#####	#####	-13,765
在庫比率		4.69	5	4.21	4.25	4.32	4.26	3.87	3.95	4.01	4.16	4.19	#####	#DIV/0!	#####	#####	#DIV/0!

平成28年8月度

ANS会ステンレス鋼板調査・合計表1 (在庫・冷延)

月/トン

在庫・冷延		平成26年度				平成27年度				平成28年度					前期比	前年比	前々年比
		4~6月	7~9月	10~12月	1~3月	4~6月	7~9月	10~12月	1~3月	4~6月	7月	8月	9月	7~9月			
冷延・Ni系	関東・新潟	2,059	2,212	2,073	1,905	1,848	1,829	1,495	1,538	1,663	1,550	1,580		1,565	27	-283	-494
	中部・北陸	222	202	178	154	147	136	156	140	148	150	136		143	3	-4	-79
	関西・四国	2,448	2,539	2,538	2,402	2,359	2,430	2,416	2,374	2,414	2,521	2,436		2,479	104	119	30
	中国	1,108	807	759	633	606	565	617	658	643	644	711		678	19	72	-431
	九州	177	185	169	158	176	158	154	194	203	195	200		198	4	21	21
	小計	6,014	5,946	5,717	5,251	5,137	5,118	4,838	4,905	5,070	5,060	5,063	0	3,374	-1,531	-1,762	-2,640
冷延・Cr系	関東・新潟	34	35	50	34	29	36	29	36	32	51	50		51	15	22	16
	中部・北陸	0	0	0	0	0	0	0	0	0	0	0		0	0	0	0
	関西・四国	79	84	108	103	104	106	107	90	82	104	106		105	15	1	26
	中国	49	53	47	43	56	63	53	54	45	42	55		49	-6	-7	-1
	九州	0	0	0	0	0	0	0	0	0	0	0		0	0	0	0
	小計	162	173	205	180	188	205	189	180	160	197	211	0	136	-44	-52	-26
冷延・Mn系	関東・新潟	0	0	0	0	0	0	0	0	0	0	0		0	0	0	0
	中部・北陸	0	0	0	0	0	0	0	0	0	0	0		0	0	0	0
	関西・四国	0	0	0	0	0	0	0	0	0	0	0		0	0	0	0
	中国	0	0	0	0	0	0	0	0	0	0	0		0	0	0	0
	九州	0	0	0	0	0	0	0	0	0	0	0		0	0	0	0
	小計	0	0	0	0	0	0	0	0	0	0	0	0	0	0	0	0
冷延・端板	関東・新潟	125	122	118	118	124	116	114	114	138	146	129		138	23	14	13
	中部・北陸	12	10	13	11	10	9	13	10	11	10	13		12	1	1	0
	関西・四国	1,019	216	229	244	196	244	219	242	203	198	225		212	-31	16	-807
	中国	55	48	39	26	19	15	14	11	14	21	15		18	7	-1	-37
	九州	30	31	28	26	26	21	24	24	24	26	26		26	2	0	-4
	小計	1,240	427	427	426	375	404	383	401	389	401	408	0	270	-132	-105	-970
合計		7,416	6,545	6,349	5,856	5,700	5,727	5,411	5,486	5,619	5,658	5,682	0	3,780	-1,706	-1,920	-3,636
在庫比率		1.53	1.28	1.30	1.11	1.14	1.15	1.00	1.03	1.13	1.13	1.14	#####	#DIV/0!	#####	#####	#####

平成28年8月度

ANS会ステンレス鋼板調査・合計表1（販売・熱延）

月/トン

販売・熱延		平成26年度				平成27年度				平成28年度					前期比	前年比	前々年比
		4～6月	7～9月	10～12月	1～3月	4～6月	7～9月	10～12月	1～3月	4～6月	7月	8月	9月	7～9月			
熱・プラズマ	関東・新潟	1,274	1,377	1,473	1,411	1,460	1,444	1,612	1,673	1,725	1,816	1,573		1,695	22	234	420
	中部・北陸	158	153	149	154	154	148	161	155	149	168	150		159	4	5	1
	関西・四国	1,244	1,318	1,360	1,347	1,298	1,316	1,479	1,493	1,418	1,300	1,190		1,245	-248	-53	1
	中国	484	482	573	469	416	500	487	425	411	428	466		447	22	31	-37
	九州	128	129	133	152	161	133	146	141	145	141	161		151	10	-10	23
	小計	3,289	3,459	3,689	3,533	3,488	3,540	3,885	3,886	3,848	3,853	3,540	0	2,464	-1,421	-1,024	-824
熱・シヤリング	関東・新潟	731	779	817	747	753	740	730	728	711	729	682		706	-23	-47	-26
	中部・北陸	207	188	197	175	170	190	199	172	177	195	161		178	6	8	-29
	関西・四国	1,079	1,174	1,178	1,180	1,197	1,258	1,271	1,243	1,209	1,266	1,175		1,221	-22	23	142
	中国	279	249	224	231	251	225	213	222	242	209	227		218	-4	-33	-61
	九州	49	79	96	83	78	73	82	79	71	62	52		57	-22	-21	8
	小計	2,345	2,469	2,511	2,417	2,449	2,486	2,495	2,444	2,409	2,461	2,297	0	1,586	-858	-863	-759
熱・原板・含定尺	関東・新潟	734	837	981	846	790	792	849	859	842	813	810		812	-47	22	78
	中部・北陸	176	168	160	155	155	142	161	164	160	165	199		182	18	27	6
	関西・四国	1,079	1,033	918	911	976	952	883	911	950	858	976		917	6	-59	-162
	中国	230	166	211	215	246	238	213	176	258	242	430		336	160	90	106
	九州	111	155	168	164	120	123	136	136	118	124	132		128	-8	8	17
	小計	2,330	2,360	2,439	2,291	2,287	2,247	2,241	2,247	2,328	2,202	2,547	0	1,583	-664	-704	-747
合計		7,964	8,289	8,638	8,241	8,224	8,273	8,621	8,576	8,585	8,516	8,384	0	5,633	-2,943	-2,591	-2,331

平成28年8月度

ANS会ステンレス鋼板調査・合計表1（販売・冷延）

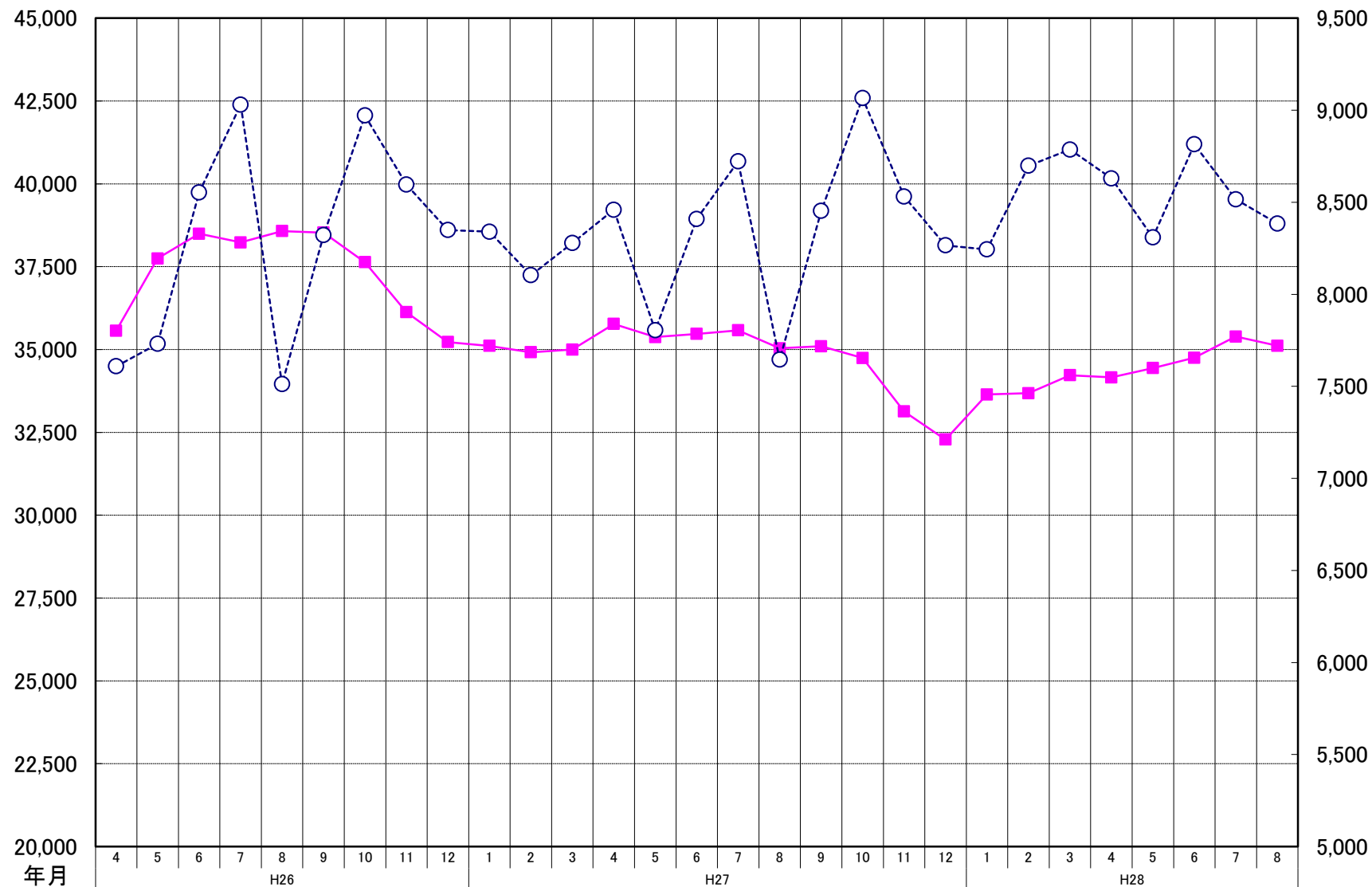
月/トン

販売・冷延		平成26年度				平成27年度				平成28年度					前期比	前年比	前々年比
		4～6月	7～9月	10～12月	1～3月	4～6月	7～9月	10～12月	1～3月	4～6月	7月	8月	9月	7～9月			
冷・プラズマ	関東・新潟	113	131	132	153	163	144	141	165	164	163	145		154	-11	-9	41
	中部・北陸	14	15	15	15	15	16	18	17	17	17	18		18	1	2	3
	関西・四国	113	118	136	134	106	115	129	132	114	120	122		121	-11	15	8
	中国	29	30	27	30	42	33	39	48	47	69	42		56	7	14	27
	九州	30	17	16	80	64	77	65	67	65	67	78		73	5	8	43
	小計	299	311	326	413	391	384	392	430	406	436	405	0	280	-150	-110	-19
冷・シャリリング	関東・新潟	254	249	279	285	267	247	262	248	261	286	248		267	19	0	13
	中部・北陸	29	30	30	27	27	30	30	29	28	30	61		46	17	19	16
	関西・四国	509	545	528	559	515	509	554	533	505	519	501		510	-23	-5	1
	中国	80	86	79	79	68	56	74	58	69	64	72		68	10	0	-12
	九州	19	27	25	34	29	28	24	30	29	37	26		32	1	3	13
	小計	891	936	941	984	905	870	944	898	893	936	908	0	615	-283	-291	-277
冷・原板・含定尺	関東・新潟	2,065	2,178	1,979	2,177	2,129	2,192	2,502	2,420	2,174	2,215	2,197		2,206	-214	77	141
	中部・北陸	40	45	30	30	28	25	27	32	30	27	33		30	-2	2	-10
	関西・四国	912	930	931	915	924	866	946	904	909	811	815		813	-91	-111	-99
	中国	175	185	165	157	141	148	144	147	143	140	155		148	1	7	-27
	九州	472	533	529	591	460	489	470	499	421	422	454		438	-61	-22	-34
	小計	3,664	3,871	3,634	3,869	3,682	3,720	4,089	4,002	3,676	3,615	3,654	0	2,423	-1,579	-1,259	-1,241
合計		4,855	5,118	4,901	5,265	4,978	4,975	5,424	5,330	4,976	4,987	4,967	0	3,318	-2,012	-1,660	-1,537

在庫量 トン

### ANS会全国熱延品在庫・販売高

販売量 トン



### ANS会熱延製品4半期販売高(月平均)

