

## ANS会ステンレス鋼板調査票(まとめ)

ANS

平成28年07月

自販用在庫量と販売量

(単位:トン)

鋼種	品種	前月末在庫	当月販売量	当月末在庫						合計	在庫増減	
				東北・北海道	関東・新潟	中部・北陸	関西・四国	中国	九州			
Ni系	熱延品	25,681	8,516		10,385	464	9,587	4,508	1,090	26,033	+	352
	冷延品	5,069	4,987		1,550	150	2,521	644	195	5,061	▲	8
	小計	30,750	13,503		11,935	614	12,108	5,152	1,285	31,094	+	344
Cr系	熱延品	728			96		713	7		816	+	88
	冷延品	176			51		104	42		197	+	21
	小計	904	0		147	0	817	49	0	1,013	+	109
Mn系	熱延品	0										
	冷延品	0										
	小計	0	0		0	0	0	0	0	0	±	0
<b>合計</b>		<b>31,654</b>	<b>13,503</b>		<b>12,082</b>	<b>614</b>	<b>12,925</b>	<b>5,201</b>	<b>1,285</b>	<b>32,107</b>	<b>+</b>	<b>453</b>

### 報告条件

- ① 月末在庫は自社在庫のみを報告する。
- ② 自社工場以外、中継倉庫、外注先の自社在庫を含む
- ③ HCSは板形状になったもの。Hcoilは熱延コイル。  
JSCA統計を出しているANS会社は、HcoilはJSCAで報告。
- ④ 冷延品は厚板シャリング二付随するものを指し、JSCA・流通統計  
と重複しない。
- ⑤ Ni系とは、オーステナイト系ステンレス鋼(300系)二相系、析出硬化系を含む。
- ⑥ Cr系とはフェライト系及びマルテンサイト系鋼(400系)
- ⑦ Mn系とはオーステナイト系ステンレス鋼の内Ni6%未満3%以上(200系)

# ANS会ステンレス鋼板調査表

【平成28年07月末現在】

## (1) 材料在庫調査

(単位：トン)

		熱延品			当月末	冷延品	合計	報告条件
		4Hi	HCS	HCoil				
Ni系	SUS304系	13657	4941	883	19481	4362	23843	①当月末在庫は自社在庫のみを報告する。 ②自社工場以外、中継倉庫、外注先の自社在庫を含む ③HCSは板形状になったもの。Hcoilは熱延コイル。 JSCA統計を出しているANS会社は、HcoilはJSCAで報告。 ④冷延品は厚板シャリングに付随するものを指し、JSCA・流通統計と重複しない。 ⑤Ni系とはオーステナイト系ステンレス鋼（300系）二相系、析出硬化系を含む。 ⑥Cr系とはフェライト系及びマルテンサイト系ステンレス鋼（400系）。 ⑦Mn系とはオーステナイト系ステンレス鋼の内Ni6%未満Mn3%以上（200系）
	SUS316系	3845	1439	0	5285	489	5773	
	その他	862	405	0	1268	210	1478	
	計	18365	6785	883	26033	5061	31094	
Cr系		568	188	60	816	197	1013	
Mn系		0	0	0	0	0	0	
母材合計		18933	6973	943	26850	5258	32107	
残材・端板					8539	402	8941	
材料合計					35389	5660	41048	

在庫比率（単位：ヶ月）	4.16	1.13	3.04
-------------	------	------	------

## (2) 販売実態調査

(単位：トン)

	熱延品	冷延品	合計	報告条件
①プラズマ製品（含むレーザ）	3853	436	4289	①プラズマ製品（含むレーザ）は製品重量のみ記入、最小原板の70%換算でも可といたします。
②シャリング製品	2461	937	3398	
③原板のまま（含む定尺）	2202	3614	5816	②原板のままとは未加工で販売したもの。
合計	8516	4987	13503	

スクラップ発生量	1198	(単位：トン)
----------	------	---------

①調査の目的	全国のステンレス厚板シャリング業界の経営安定に寄与し、内外に広く公表できる統計資料にすることを目的とする。
②個企業情報機密	公表するものは集計表のみとし、個企業情報は機密扱いとする。
③提出期日	毎月15日までに事務局へ電子メールで報告、毎月20日に電子メールで配信する。 メールアドレス：tsda2000@sweet.ocn.ne.jp Fax:03-5687-8551

全国ステンレス厚板シャリング工業会

調査表No.

全国

# ANS会ステンレス鋼板調査表

【平成28年07月末現在】

## (1) 材料在庫調査

(単位：トン)

		熱延品				冷延品	合計	報告条件
		4Hi	HCS	HCoil	当月末			
Ni系	SUS304系	5,660	1,532	441	7,633	1,459	9,092	①当月末在庫は自社在庫のみを報告する。 ②自社工場以外、中継倉庫、外注先の自社在庫を含む ③HCSは板形状になったもの。Hcoilは熱延コイル。 JSCA統計を出しているANS会社は、HcoilはJSCAで報告。 ④冷延品は厚板シャリングに付随するものを指し、 JSCA・流通統計と重複しない。 ⑤Ni系とはオーステナイト系ステンレス鋼（300系）二相系、析出硬化系を含む。 ⑥Cr系とはフェライト系及びマルテンサイト系ステンレス鋼（400系）。 ⑦Mn系とはオーステナイト系ステンレス鋼の内Ni6%未満Mn3%以上（200系）
	SUS316系	1,794	448	0	2,242	88	2,330	
	その他	441	69	0	510	3	513	
	計	7,895	2,049	441	10,385	1,550	11,935	
Cr系		70	26	0	96	51	147	
Mn系		0	0	0	0	0	0	
母材合計		7,965	2,075	441	10,481	1,601	12,082	
残材・端板					4,820	146	4,966	
材料合計					15,301	1,747	17,048	

在庫比率（単位：ヶ月）	4.6	0.7	2.8
-------------	-----	-----	-----

## (2) 販売実態調査

(単位：トン)

	熱延品	冷延品	合計	報告条件
①プラズマ製品（含むレーザ）	1,816	163	1,979	①プラズマ製品（含むレーザ）は製品重量のみ記入、 最小原板の70%換算でも可といたします。
②シャリング製品	729	286	1,015	
③原板のまま（含む定尺）	813	2,215	3,028	②原板のままとは未加工で販売したもの。
合計	3,358	2,664	6,022	

スクラップ発生量	398	(単位：トン)
----------	-----	---------

①調査の目的	全国のステンレス厚板シャリング業界の経営安定に寄与し、内外に広く公表できる統計資料にすることを目的とする。
②個企業情報機密	公表するものは集計表のみとし、個企業情報は機密扱いとする。
③提出期日	毎月15日までに事務局へ電子メールで報告、毎月20日に電子メールで配信する。 メールアドレス：tsda2000@sweet.ocn.ne.jp Fax:03-5687-8551

全国ステンレス厚板シャリング工業会

調査表No. 関東

# ANS会ステンレス鋼板調査表

【平成28年07月末現在】

## (1) 材料在庫調査

(単位：トン)

		熱延品				冷延品	合計	報告条件
		4Hi	HCS	HCoil	当月末			
Ni系	SUS304系	130	286	0	416	150	565	①当月末在庫は自社在庫のみを報告する。 ②自社工場以外、中継倉庫、外注先の自社在庫を含む ③HCSは板形状になったもの。Hcoilは熱延コイル。 JSCA統計を出しているANS会社は、HcoilはJSCAで報告。 ④冷延品は厚板シャリングに付随するものを指し、 JSCA・流通統計と重複しない。 ⑤Ni系とはオーステナイト系ステンレス鋼（300系）二相系、析出硬化系を含む。 ⑥Cr系とはフェライト系及びマルテンサイト系ステンレス鋼（400系）。 ⑦Mn系とはオーステナイト系ステンレス鋼の内Ni6%未満Mn3%以上（200系）
	SUS316系	29	0	0	29	1	30	
	その他	14	5	0	19	0	19	
	計	173	291	0	464	150	614	
Cr系		0	0	0	0	0		
Mn系		0	0	0	0	0		
母材合計		173	291	0	464	150	614	
残材・端板					491	10	501	
材料合計					955	161	1,115	

在庫比率（単位：ヶ月）	1.8	2.2	1.9
-------------	-----	-----	-----

## (2) 販売実態調査

(単位：トン)

	熱延品	冷延品	合計	報告条件
①プラズマ製品（含むレーザ）	168	17	185	①プラズマ製品（含むレーザ）は製品重量のみ記入、 最小原板の70%換算でも可といたします。
②シャリング製品	195	30	225	
③原板のまま（含む定尺）	165	27	191	
合計	528	74	602	②原板のままとは未加工で販売したもの。

スクラップ発生量	34.5	(単位：トン)
----------	------	---------

①調査の目的	全国のステンレス厚板シャリング業界の経営安定に寄与し、内外に広く公表できる統計資料にすることを目的とする。
②個企業情報機密	公表するものは集計表のみとし、個企業情報は機密扱いとする。
③提出期日	毎月15日までに事務局へ電子メールで報告、毎月20日に電子メールで配信する。 メールアドレス：tsda2000@sweet.ocn.ne.jp Fax:03-5687-8551

全国ステンレス厚板シャリング工業会

調査表No. 名古屋

# ANS会ステンレス鋼板調査表

【平成28年07月末現在】

## (1) 材料在庫調査

(単位：トン)

		熱延品				冷延品	合計	報告条件
		4Hi	HCS	HCoil	当月末			
Ni系	SUS304系	4,700	1,788	442	6,930	1,951	8,881	①当月末在庫は自社在庫のみを報告する。 ②自社工場以外、中継倉庫、外注先の自社在庫を含む ③HCSは板形状になったもの。Hcoilは熱延コイル。 JSCA統計を出しているANS会社は、HcoilはJSCAで報告。 ④冷延品は厚板シャリングに付随するものを指し、 JSCA・流通統計と重複しない。 ⑤Ni系とはオーステナイト系ステンレス鋼（300系）二相系、析出硬化系を含む。 ⑥Cr系とはフェライト系及びマルテンサイト系ステンレス鋼（400系）。 ⑦Mn系とはオーステナイト系ステンレス鋼の内Ni6%未満Mn3%以上（200系）
	SUS316系	1,380	653	0	2,033	364	2,397	
	その他	343	281	0	624	206	830	
	計	6,423	2,722	442	9,587	2,521	12,108	
Cr系		498	155	60	713	104	817	
Mn系		0	0	0	0	0	0	
母材合計		6,921	2,877	502	10,300	2,625	12,925	
残材・端板					2,634	198	2,832	
材料合計					12,934	2,823	15,757	

在庫比率（単位：ヶ月）	3.8	1.9	3.2
-------------	-----	-----	-----

## (2) 販売実態調査

(単位：トン)

	熱延品	冷延品	合計	報告条件
①プラズマ製品（含むレーザ）	1,300	120	1,420	①プラズマ製品（含むレーザ）は製品重量のみ記入、 最小原板の70%換算でも可といたします。
②シャリング製品	1,266	519	1,785	
③原板のまま（含む定尺）	858	811	1,669	②原板のままとは未加工で販売したもの。
合計	3,424	1,450	4,874	

スクラップ発生量	455	(単位：トン)
----------	-----	---------

①調査の目的	全国のステンレス厚板シャリング業界の経営安定に寄与し、内外に広く公表できる統計資料にすることを目的とする。
②個企業情報機密	公表するものは集計表のみとし、個企業情報は機密扱いとする。
③提出期日	毎月15日までに事務局へ電子メールで報告、毎月20日に電子メールで配信する。 メールアドレス：tsda2000@sweet.ocn.ne.jp Fax:03-5687-8551

全国ステンレス厚板シャリング工業会

調査表No. 関西

# ANS会ステンレス鋼板調査表

【平成28年07月末現在】

## (1) 材料在庫調査

(単位：トン)

		熱延品			冷延品	合計	報告条件
		4Hi	HCS	HCoil			
Ni系	SUS304系	2,635	912	0	3,547	607	①当月末在庫は自社在庫のみを報告する。 ②自社工場以外、中継倉庫、外注先の自社在庫を含む ③HCSは板形状になったもの。Hcoilは熱延コイル。 JSCA統計を出しているANS会社は、HcoilはJSCAで報告。 ④冷延品は厚板シャリングに付随するものを指し、 JSCA・流通統計と重複しない。 ⑤Ni系とはオーステナイト系ステンレス鋼（300系）二相系、析出硬化系を含む。 ⑥Cr系とはフェライト系及びマルテンサイト系ステンレス鋼（400系）。 ⑦Mn系とはオーステナイト系ステンレス鋼の内Ni6%未満Mn3%以上（200系）
	SUS316系	590	294	0	884	36	
	その他	41	36	0	77	1	
	計	3,266	1,242	0	4,508	644	
Cr系		0	7	0	7	42	
Mn系		0	0	0	0	0	
母材合計		3,266	1,249	0	4,515	686	
残材・端板					367	21	
材料合計					4,882	707	

在庫比率（単位：ヶ月）	5.6	2.6	4.9
-------------	-----	-----	-----

## (2) 販売実態調査

(単位：トン)

	熱延品	冷延品	合計	報告条件
①プラズマ製品（含むレーザ）	428	69	497	①プラズマ製品（含むレーザ）は製品重量のみ記入、 最小原板の70%換算でも可といたします。
②シャリング製品	209	64	273	
③原板のまま（含む定尺）	242	140	382	②原板のままとは未加工で販売したもの。
合計	879	273	1,152	

スクラップ発生量	100	(単位：トン)
----------	-----	---------

①調査の目的	全国のステンレス厚板シャリング業界の経営安定に寄与し、内外に広く公表できる統計資料にすることを目的とする。
②個企業情報機密	公表するものは集計表のみとし、個企業情報は機密扱いとする。
③提出期日	毎月15日までに事務局へ電子メールで報告、毎月20日に電子メールで配信する。 メールアドレス：tsda2000@sweet.ocn.ne.jp Fax:03-5687-8551

全国ステンレス厚板シャリング工業会

調査表No. 中国

# ANS会ステンレス鋼板調査表

【平成28年07月末現在】

## (1) 材料在庫調査

(単位：トン)

		熱延品				冷延品	合計	報告条件
		4Hi	HCS	HCoil	当月末			
Ni系	SUS304系	533	423	0	956	195	1,151	①当月末在庫は自社在庫のみを報告する。 ②自社工場以外、中継倉庫、外注先の自社在庫を含む ③HCSは板形状になったもの。Hcoilは熱延コイル。 JSCA統計を出しているANS会社は、HcoilはJSCAで報告。 ④冷延品は厚板シャリングに付随するものを指し、 JSCA・流通統計と重複しない。 ⑤Ni系とはオーステナイト系ステンレス鋼（300系）二相系、析出硬化系を含む。 ⑥Cr系とはフェライト系及びマルテンサイト系ステンレス鋼（400系）。 ⑦Mn系とはオーステナイト系ステンレス鋼の内Ni6%未満Mn3%以上（200系）
	SUS316系	52	44	0	97	0	97	
	その他	23	14	0	38	0	38	
	計	609	481	0	1,090	195	1,285	
Cr系		0	0	0	0	0		
Mn系		0	0	0	0	0		
母材合計		609	481	0	1,090	195	1,285	
残材・端板					227	26	254	
材料合計					1,317	222	1,539	

在庫比率（単位：ヶ月）	4.0	0.4	1.8
-------------	-----	-----	-----

## (2) 販売実態調査

(単位：トン)

	熱延品	冷延品	合計	報告条件
①プラズマ製品（含むレーザ）	141	67	208	①プラズマ製品（含むレーザ）は製品重量のみ記入、 最小原板の70%換算でも可といたします。
②シャリング製品	62	37	99	
③原板のまま（含む定尺）	124	422	546	②原板のままとは未加工で販売したもの。
合計	327	526	853	

スクラップ発生量	210.7427	(単位：トン)
----------	----------	---------

①調査の目的	全国のステンレス厚板シャリング業界の経営安定に寄与し、内外に広く公表できる統計資料にすることを目的とする。
②個企業情報機密	公表するものは集計表のみとし、個企業情報は機密扱いとする。
③提出期日	毎月15日までに事務局へ電子メールで報告、毎月20日に電子メールで配信する。 メールアドレス：tsda2000@sweet.ocn.ne.jp Fax:03-5687-8551

全国ステンレス厚板シャリング工業会

調査表No.

九州

平成28年7月度

ANS会ステンレス鋼板調査・合計表1（在庫・熱延・生産）

月/トン

在庫・熱延・生産別		平成26年度				平成27年度				平成28年度					前期比	前年比	前々年比
		4～6月	7～9月	10～12月	1～3月	4～6月	7～9月	10～12月	1～3月	4～6月	7月	8月	9月	7～9月			
熱延・4Hi	関東・新潟	8,844	9,175	8,730	7,897	8,296	8,543	7,889	7,789	8,183	7,965			7,965	176	-331	-879
	中部・北陸	224	250	246	194	213	163	151	144	172	173			173	29	-40	-51
	関西・四国	7,576	7,166	7,045	6,888	7,083	6,956	6,578	6,354	6,392	6,921			6,921	567	-162	-655
	中国	3,643	3,462	3,102	3,098	3,358	3,053	2,739	2,698	3,050	3,266			3,266	568	-92	-377
	九州	585	533	514	523	501	414	504	556	542	609			609	53	108	24
	小計	20,872	20,587	19,637	18,601	19,450	19,129	17,862	17,540	18,339	18,934	0	0	6,311	-11,229	-13,139	-14,561
熱延・HCS	関東・新潟	2,896	2,917	2,380	2,249	2,128	2,057	2,028	2,076	2,198	2,075			2,075	-1	-53	-821
	中部・北陸	378	355	300	297	283	232	232	290	294	291			291	1	8	-87
	関西・四国	3,113	3,281	3,258	3,175	3,147	3,208	3,119	2,979	2,892	2,877			2,877	-102	-270	-236
	中国	1,534	1,704	1,517	1,371	1,272	1,185	1,160	1,158	1,187	1,249			1,249	91	-23	-285
	九州	564	547	572	582	637	533	441	443	445	481			481	38	-156	-83
	小計	8,485	8,803	8,027	7,673	7,467	7,215	6,981	6,946	7,016	6,973	0	0	2,324	-4,621	-5,142	-6,160
熱延・HCL	関東・新潟	394	288	101	114	291	314	269	273	347	441			441	168	150	47
	中部・北陸	0	0	0	0	0	0	0	0	0	0			0	0	0	0
	関西・四国	570	566	479	436	497	470	437	493	464	502			502	9	5	-68
	中国	0	0	0	0	0	0	0	0	0	0			0	0	0	0
	九州	0	0	0	0	0	0	0	0	0	0			0	0	0	0
	小計	964	854	580	549	788	784	706	766	811	943	0	0	314	-452	-474	-650
合計		30,321	30,245	28,243	26,824	27,705	27,128	25,549	25,252	26,165	26,850	0	0	8,950	-16,302	-18,755	-21,371



平成28年7月度

ANS会ステンレス鋼板調査・合計表1（在庫・熱延・生産）

月/トン

在庫・熱延		平成26年度				平成27年度				平成28年度					前期比	前年比	前々年比
		4~6月	7~9月	10~12月	1~3月	4~6月	7~9月	10~12月	1~3月	4~6月	7月	8月	9月	7~9月			
熱延・Ni系	関東・新潟	12,045	12,291	11,115	10,160	10,608	10,799	10,068	10,024	10,617	10,385			10,385	361	-223	-1,660
	中部・北陸	602	605	546	491	496	395	384	434	466	464			464	30	-32	-138
	関西・四国	10,559	10,362	10,088	9,769	10,006	9,916	9,434	9,152	9,145	9,587			9,587	435	-419	-972
	中国	5,175	5,159	4,616	4,464	4,626	4,232	3,894	3,851	4,232	4,508			4,508	657	-118	-667
	九州	1,149	1,081	1,085	1,105	1,138	947	946	999	987	1,090			1,090	91	-48	-59
	小計	29,529	29,498	27,451	25,990	26,874	26,288	24,725	24,459	25,448	26,034	0	0	8,678	#####	#####	-20,851
熱延・Cr系	関東・新潟	89	88	96	99	106	116	118	113	111	96			96	-17	-10	7
	中部・北陸	0	0	0	0	0	0	0	0	0	0			0	0	0	0
	関西・四国	701	651	693	730	721	717	700	674	602	713			713	39	-8	12
	中国	2	7	3	5	4	7	6	6	5	7			7	1	3	5
	九州	0	0	0	0	0	0	0	0	0	0			0	0	0	0
	小計	792	746	792	834	831	840	824	793	718	816	0	0	272	-521	-559	-520
熱延・Mn系	関東・新潟	0	0	0	0	0	0	0	0	0	0			0	0	0	0
	中部・北陸	0	0	0	0	0	0	0	0	0	0			0	0	0	0
	関西・四国	0	0	0	0	0	0	0	0	0	0			0	0	0	0
	中国	0	0	0	0	0	0	0	0	0	0			0	0	0	0
	九州	0	0	0	0	0	0	0	0	0	0			0	0	0	0
	小計	0	0	0	0	0	0	0	0	0	0	0	0	0	0	0	0
熱延・端板	関東・新潟	4,133	4,272	4,363	4,449	4,416	4,494	4,480	4,904	4,803	4,820			4,820	-84	404	687
	中部・北陸	622	610	567	505	494	496	504	538	496	491			491	-47	-3	-131
	関西・四国	1,501	2,646	2,502	2,609	2,339	2,569	2,312	2,604	2,406	2,634			2,634	30	295	1,133
	中国	454	438	445	411	380	351	342	351	348	367			367	16	-13	-87
	九州	238	236	207	211	207	200	199	202	229	227			227	25	20	-11
	小計	6,948	8,201	8,085	8,185	7,835	8,110	7,837	8,598	8,282	8,539	0	0	2,846	-5,752	-4,988	-4,102
合計		37,269	38,446	36,328	35,009	35,540	35,238	33,386	33,850	34,448	35,389	0	0	11,796	#####	#####	-25,473
在庫比率		4.69	5	4.21	4.25	4.32	4.26	3.87	3.95	4.01	4.16	#####	#####	#DIV/0!	#####	#####	#DIV/0!

平成28年7月度

ANS会ステンレス鋼板調査・合計表1（在庫・冷延）

月/トン

在庫・冷延		平成26年度				平成27年度				平成28年度					前期比	前年比	前々年比
		4～6月	7～9月	10～12月	1～3月	4～6月	7～9月	10～12月	1～3月	4～6月	7月	8月	9月	7～9月			
冷延・Ni系	関東・新潟	2,059	2,212	2,073	1,905	1,848	1,829	1,495	1,538	1,663	1,550			1,550	12	-298	-509
	中部・北陸	222	202	178	154	147	136	156	140	148	150			150	10	3	-72
	関西・四国	2,448	2,539	2,538	2,402	2,359	2,430	2,416	2,374	2,414	2,521			2,521	147	162	73
	中国	1,108	807	759	633	606	565	617	658	643	644			644	-14	38	-464
	九州	177	185	169	158	176	158	154	194	203	195			195	1	19	18
	小計	6,014	5,946	5,717	5,251	5,137	5,118	4,838	4,905	5,070	5,060	0	0	1,687	-3,218	-3,450	-4,327
冷延・Cr系	関東・新潟	34	35	50	34	29	36	29	36	32	51			51	15	22	17
	中部・北陸	0	0	0	0	0	0	0	0	0	0			0	0	0	0
	関西・四国	79	84	108	103	104	106	107	90	82	104			104	14	0	25
	中国	49	53	47	43	56	63	53	54	45	42			42	-12	-14	-7
	九州	0	0	0	0	0	0	0	0	0	0			0	0	0	0
	小計	162	173	205	180	188	205	189	180	160	197	0	0	66	-114	-122	-97
冷延・Mn系	関東・新潟	0	0	0	0	0	0	0	0	0	0			0	0	0	0
	中部・北陸	0	0	0	0	0	0	0	0	0	0			0	0	0	0
	関西・四国	0	0	0	0	0	0	0	0	0	0			0	0	0	0
	中国	0	0	0	0	0	0	0	0	0	0			0	0	0	0
	九州	0	0	0	0	0	0	0	0	0	0			0	0	0	0
	小計	0	0	0	0	0	0	0	0	0	0	0	0	0	0	0	0
冷延・端板	関東・新潟	125	122	118	118	124	116	114	114	138	146			146	32	22	21
	中部・北陸	12	10	13	11	10	9	13	10	11	10			10	0	0	-2
	関西・四国	1,019	216	229	244	196	244	219	242	203	198			198	-44	2	-821
	中国	55	48	39	26	19	15	14	11	14	21			21	10	2	-34
	九州	30	31	28	26	26	21	24	24	24	26			26	2	0	-4
	小計	1,240	427	427	426	375	404	383	401	389	401	0	0	134	-268	-241	-1,106
合計		7,416	6,545	6,349	5,856	5,700	5,727	5,411	5,486	5,619	5,658	0	0	1,886	-3,600	-3,814	-5,530
在庫比率		1.53	1.28	1.30	1.11	1.14	1.15	1.00	1.03	1.13	1.13	#####	#####	#DIV/0!	#####	#####	#####

平成28年7月度

ANS会ステンレス鋼板調査・合計表1（販売・熱延）

月/トン

販売・熱延		平成26年度				平成27年度				平成28年度					前期比	前年比	前々年比
		4～6月	7～9月	10～12月	1～3月	4～6月	7～9月	10～12月	1～3月	4～6月	7月	8月	9月	7～9月			
熱・プラズマ	関東・新潟	1,274	1,377	1,473	1,411	1,460	1,444	1,612	1,673	1,725	1,816			1,816	143	356	542
	中部・北陸	158	153	149	154	154	148	161	155	149	168			168	13	14	10
	関西・四国	1,244	1,318	1,360	1,347	1,298	1,316	1,479	1,493	1,418	1,300			1,300	-193	2	56
	中国	484	482	573	469	416	500	487	425	411	428			428	3	12	-56
	九州	128	129	133	152	161	133	146	141	145	141			141	0	-20	13
	小計	3,289	3,459	3,689	3,533	3,488	3,540	3,885	3,886	3,848	3,853	0	0	1,284	-2,601	-2,204	-2,004
熱・シヤリング	関東・新潟	731	779	817	747	753	740	730	728	711	729			729	1	-24	-2
	中部・北陸	207	188	197	175	170	190	199	172	177	195			195	23	25	-12
	関西・四国	1,079	1,174	1,178	1,180	1,197	1,258	1,271	1,243	1,209	1,266			1,266	23	69	187
	中国	279	249	224	231	251	225	213	222	242	209			209	-13	-42	-70
	九州	49	79	96	83	78	73	82	79	71	62			62	-17	-16	13
	小計	2,345	2,469	2,511	2,417	2,449	2,486	2,495	2,444	2,409	2,461	0	0	820	-1,624	-1,629	-1,525
熱・原板・含定尺	関東・新潟	734	837	981	846	790	792	849	859	842	813			813	-46	23	79
	中部・北陸	176	168	160	155	155	142	161	164	160	165			165	1	10	-11
	関西・四国	1,079	1,033	918	911	976	952	883	911	950	858			858	-53	-118	-221
	中国	230	166	211	215	246	238	213	176	258	242			242	66	-4	12
	九州	111	155	168	164	120	123	136	136	118	124			124	-12	4	13
	小計	2,330	2,360	2,439	2,291	2,287	2,247	2,241	2,247	2,328	2,202	0	0	734	-1,513	-1,553	-1,596
合計		7,964	8,289	8,638	8,241	8,224	8,273	8,621	8,576	8,585	8,516	0	0	2,839	-5,738	-5,386	-5,126

平成28年7月度

ANS会ステンレス鋼板調査・合計表1（販売・冷延）

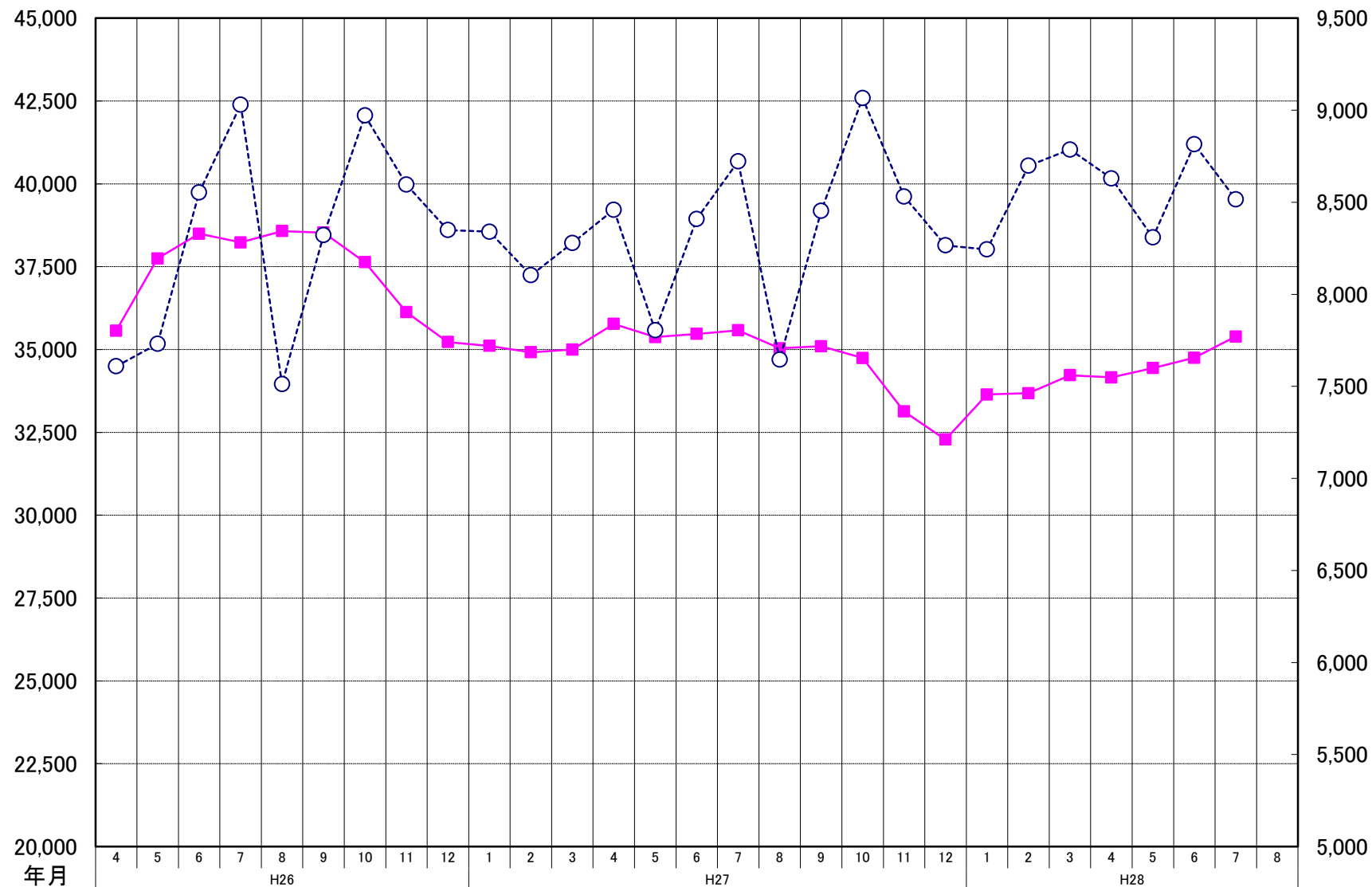
月/トン

販売・冷延		平成26年度				平成27年度				平成28年度					前期比	前年比	前々年比
		4～6月	7～9月	10～12月	1～3月	4～6月	7～9月	10～12月	1～3月	4～6月	7月	8月	9月	7～9月			
冷・プラズマ	関東・新潟	113	131	132	153	163	144	141	165	164	163			163	-2	0	50
	中部・北陸	14	15	15	15	15	16	18	17	17	17			17	0	2	3
	関西・四国	113	118	136	134	106	115	129	132	114	120			120	-12	14	7
	中国	29	30	27	30	42	33	39	48	47	69			69	21	27	40
	九州	30	17	16	80	64	77	65	67	65	67			67	0	3	37
	小計	299	311	326	413	391	384	392	430	406	436	0	0	145	-285	-245	-154
冷・シャリリング	関東・新潟	254	249	279	285	267	247	262	248	261	286			286	38	19	32
	中部・北陸	29	30	30	27	27	30	30	29	28	30			30	1	3	1
	関西・四国	509	545	528	559	515	509	554	533	505	519			519	-14	4	10
	中国	80	86	79	79	68	56	74	58	69	64			64	6	-4	-16
	九州	19	27	25	34	29	28	24	30	29	37			37	7	8	18
	小計	891	936	941	984	905	870	944	898	893	936	0	0	312	-586	-593	-579
冷・原板・含定尺	関東・新潟	2,065	2,178	1,979	2,177	2,129	2,192	2,502	2,420	2,174	2,215			2,215	-205	86	150
	中部・北陸	40	45	30	30	28	25	27	32	30	27			27	-5	-1	-13
	関西・四国	912	930	931	915	924	866	946	904	909	811			811	-93	-113	-101
	中国	175	185	165	157	141	148	144	147	143	140			140	-7	-1	-35
	九州	472	533	529	591	460	489	470	499	421	422			422	-77	-38	-50
	小計	3,664	3,871	3,634	3,869	3,682	3,720	4,089	4,002	3,676	3,615	0	0	1,205	-2,797	-2,477	-2,459
合計		4,855	5,118	4,901	5,265	4,978	4,975	5,424	5,330	4,976	4,987	0	0	1,662	-3,667	-3,316	-3,192

在庫量 トン

### ANS会全国熱延品在庫・販売高

販売量 トン



## ANS会熱延製品4半期販売高(月平均)

