

全地区経営実態アンケート調査集計表

(調査対象期間 平成28年4月～6月)

全国ステンレス流通協会連合会

全地区経営アンケート調査集計表
(調査対象期間 平成28年4月～6月)

商社を除く

問1. 所属	地区		a)東京	b)大阪	c)名古屋	d)九州	e)中国	f)北陸	g)東北	h)四国	全地区									
	対象社数	回答社数	98	61	98	60	37	29	22	13	23	17	10	7	16	11	14	9	318	207
		回収率	62.2%	61.2%		78.4%		59.1%		73.9%		70.0%		68.8%		64.3%			65.1%	
問2. 概要																				
	(イ) 従業員数																			
	a) 30人以下		22	36.7%	28	49.1%	0	0.0%	10	76.9%	10	58.8%	4	57.1%	8	72.7%	7	77.8%	89	51.1%
	b) 31人～60人		15	25.0%	16	28.1%	0	0.0%	1	7.7%	2	11.8%	1	14.3%	0	0.0%	2	22.2%	37	21.3%
	c) 61人以上		23	38.3%	13	22.8%	0	0.0%	2	15.4%	5	29.4%	2	28.6%	3	27.3%	0	0.0%	48	27.6%
			60		57		0		13		17		7		11		9		174	
	(ロ) 年間売上高(全商品):円																			
	a) 10億以下		7	11.5%	13	22.4%	0	0.0%	4	30.8%	3	17.6%	2	28.6%	1	9.1%	4	50.0%	34	19.4%
	b) 11億～50億		25	41.0%	23	39.7%	0	0.0%	6	46.2%	10	58.8%	2	28.6%	7	63.6%	3	37.5%	76	43.4%
	c) 51億～100億		11	18.0%	10	17.2%	0	0.0%	1	7.7%	3	17.6%	1	14.3%	2	18.2%	1	12.5%	29	16.6%
	d) 101億～200億		9	14.8%	7	12.1%	0	0.0%	2	15.4%	0	0.0%	1	14.3%	0	0.0%	0	0.0%	19	10.9%
	e) 200億以上		9	14.8%	5	8.6%	0	0.0%	0	0.0%	1	5.9%	1	14.3%	1	9.1%	0	0.0%	17	9.7%
			61		58		0	0.0%	13		17		7		11		8		175	
問3. 4～6月の売上高(1～3月に比べて)																				
	a) 増加		6	9.8%	8	13.3%	2	6.9%	1	7.7%	2	11.8%	1	14.3%	0	0.0%	1	11.1%	21	10.1%
	b) 横這い		21	34.4%	22	36.7%	6	20.7%	2	15.4%	6	35.3%	2	28.6%	4	36.4%	2	22.2%	65	31.4%
	c) 減少		34	55.7%	30	50.0%	21	72.4%	10	76.9%	9	52.9%	4	57.1%	7	63.6%	6	66.7%	121	58.5%
			61		60		29		13		17		7		11		9		207	
問4. 収益・採算																				
	(イ) 4～6月は																			
	a) 黒字		27	44.3%	36	60.0%	15	51.7%	5	38.5%	10	58.8%	3	42.9%	4	36.4%	4	50.0%	104	50.5%
	b) 収支トントン		27	44.3%	16	26.7%	9	31.0%	3	23.1%	4	23.5%	4	57.1%	7	63.6%	3	37.5%	73	35.4%
	c) 赤字		7	11.5%	8	13.3%	5	17.2%	5	38.5%	3	17.6%	0	0.0%	0	0.0%	1	12.5%	29	14.1%
			61		60		29		13		17		7		11		8		206	
	(ロ) 1～3月と比べて																			
	a) 良化		9	14.8%	4	6.8%	3	10.7%	0	0.0%	0	0.0%	0	0.0%	2	20.0%	1	12.5%	19	9.4%
	b) 横這い		25	41.0%	35	59.3%	11	39.3%	3	23.1%	9	52.9%	6	85.7%	5	50.0%	2	25.0%	96	47.3%
	c) 悪化		27	44.3%	20	33.9%	14	50.0%	10	76.9%	8	47.1%	1	14.3%	3	30.0%	5	62.5%	88	43.3%
			61		59		28		13		17		7		10		8		203	
問5. 在庫量(対在庫販売売上高)																				
	(イ) 6月末在庫量(ヶ月)																			
	a) 1.0以下		8	14.5%	9	15.3%	5	18.5%	1	8.3%	1	6.3%	3	50.0%	3	27.3%	0	0.0%	30	15.4%
	b) 1.1～1.5		11	20.0%	17	28.8%	7	25.9%	2	16.7%	7	43.8%	1	16.7%	4	36.4%	6	66.7%	55	28.2%
	c) 1.6～2.0		9	16.4%	5	8.5%	8	29.6%	4	33.3%	2	12.5%	0	0.0%	0	0.0%	0	0.0%	28	14.4%
	d) 2.1～2.5		8	14.5%	9	15.3%	4	14.8%	2	16.7%	3	18.8%	1	16.7%	2	18.2%	2	22.2%	31	15.9%
	e) 2.6～3.0		9	16.4%	7	11.9%	2	7.4%	1	8.3%	2	12.5%	1	16.7%	1	9.1%	0	0.0%	23	11.8%
	f) 3.1～3.5		4	7.3%	3	5.1%	0	0.0%	1	8.3%	0	0.0%	0	0.0%	1	9.1%	1	11.1%	10	5.1%
	g) 3.6以上		6	10.9%	9	15.3%	1	3.7%	1	8.3%	1	6.3%	0	0.0%	0	0.0%	0	0.0%	18	9.2%
			55		59		27		12		16		6		11		9		195	

全地区経営アンケート調査集計表
(調査対象期間 平成28年4月～6月)

商社を除く

	a)東京	b)大阪	c)名古屋	d)九州	e)中国	f)北陸	g)東北	h)四国	全地区
(ロ)6月末の在庫量は									
a) 多い	16 28.1%	15 25.4%	7 25.9%	4 33.3%	5 31.3%	1 16.7%	1 9.1%	3 37.5%	52 26.5%
b) 適量	39 68.4%	40 67.8%	18 66.7%	7 58.3%	7 43.8%	3 50.0%	9 81.8%	5 62.5%	128 65.3%
c) 少ない	2 3.5%	4 6.8%	2 7.4%	1 8.3%	4 25.0%	2 33.3%	1 9.1%	0 0.0%	16 8.2%
	57	59	27	12	16	6	11	8	196
問6. これから3ヶ月間(9月)の見通し									
(イ) ステンレス業界の景気									
a) 良化	9 14.8%	7 11.7%	4 14.3%	1 7.7%	0 0.0%	0 0.0%	6 54.5%	0 0.0%	27 13.1%
b) 横這い	37 60.7%	43 71.7%	18 64.3%	10 76.9%	13 76.5%	5 71.4%	5 45.5%	7 77.8%	138 67.0%
c) 悪化	15 24.6%	10 16.7%	6 21.4%	2 15.4%	4 23.5%	2 28.6%	0 0.0%	2 22.2%	41 19.9%
	61	60	28	13	17	7	11	9	206
(ロ) 業績(売上高、収益)現在と比べて									
a) 良化	10 16.4%	9 15.0%	6 21.4%	1 7.7%	1 5.9%	0 0.0%	6 54.5%	0 0.0%	33 16.0%
b) 横這い	42 68.9%	42 70.0%	19 67.9%	11 84.6%	14 82.4%	7 100.0%	5 45.5%	7 77.8%	147 71.4%
c) 悪化	9 14.8%	9 15.0%	3 10.7%	1 7.7%	2 11.8%	0 0.0%	0 0.0%	2 22.2%	26 12.6%
	61	60	28	13	17	7	11	9	206
問7. 取扱商品販売価格(1～3月に比べて)									
(イ) 薄板									
a) 上昇気味	2 3.9%	0 0.0%	0 0.0%	0 0.0%	0 0.0%	0 0.0%	0 0.0%	0 0.0%	2 1.1%
b) 変わらない	13 25.5%	15 32.6%	10 37.0%	2 18.2%	3 20.0%	3 42.9%	4 36.4%	0 0.0%	50 28.2%
c) 下降気味	36 70.6%	31 67.4%	17 63.0%	9 81.8%	12 80.0%	4 57.1%	7 63.6%	9 100.0%	125 70.6%
	51	46	27	11	15	7	11	9	177
(ロ) 厚板									
a) 上昇気味	0 0.0%	0 0.0%	0 0.0%	0 0.0%	0 0.0%	0 0.0%	0 0.0%	0 0.0%	0 0.0%
b) 変わらない	23 53.5%	16 42.1%	12 54.5%	4 44.4%	4 30.8%	4 57.1%	4 36.4%	1 11.1%	68 44.7%
c) 下降気味	20 46.5%	22 57.9%	10 45.5%	5 55.6%	9 69.2%	3 42.9%	7 63.6%	8 88.9%	84 55.3%
	43	38	22	9	13	7	11	9	152
(ハ) 棒鋼									
a) 上昇気味	1 2.7%	0 0.0%	0 0.0%	0 0.0%	1 7.7%	0 0.0%	0 0.0%	0 0.0%	2 1.3%
b) 変わらない	17 45.9%	24 52.2%	12 60.0%	4 50.0%	6 46.2%	4 57.1%	4 36.4%	3 37.5%	74 49.3%
c) 下降気味	19 51.4%	22 47.8%	8 40.0%	4 50.0%	6 46.2%	3 42.9%	7 63.6%	5 62.5%	74 49.3%
	37	46	20	8	13	7	11	8	150
(ニ) 形鋼									
a) 上昇気味	1 2.6%	1 2.3%	0 0.0%	0 0.0%	1 7.7%	0 0.0%	0 0.0%	0 0.0%	3 2.0%
b) 変わらない	20 51.3%	23 52.3%	14 66.7%	4 50.0%	6 46.2%	4 57.1%	3 27.3%	3 37.5%	77 51.0%
c) 下降気味	18 46.2%	20 45.5%	7 33.3%	4 50.0%	6 46.2%	3 42.9%	8 72.7%	5 62.5%	71 47.0%
	39	44	21	8	13	7	11	8	151
(ホ) パイプ									
a) 上昇気味	1 2.5%	0 0.0%	0 0.0%	0 0.0%	0 0.0%	0 0.0%	1 9.1%	1 12.5%	3 1.9%
b) 変わらない	23 57.5%	31 68.9%	15 71.4%	5 62.5%	11 78.6%	5 71.4%	3 27.3%	3 37.5%	96 62.3%
c) 下降気味	16 40.0%	14 31.1%	6 28.6%	3 37.5%	3 21.4%	2 28.6%	7 63.6%	4 50.0%	55 35.7%
	40	45	21	8	14	7	11	8	154

全地区経営アンケート調査集計表
(調査対象期間 平成28年4月～6月)

商社を除く

		a)東京	b)大阪	c)名古屋		d)九州		e)中国		f)北陸		g)東北		h)四国		全地区				
	(へ) 線と線材																			
	a) 上昇気味	1	3.0%	0	0.0%	0	0.0%	0	0.0%	0	0.0%	0	0.0%	0	0.0%	0	0.0%	1	0.7%	
	b) 変わらない	21	63.6%	20	50.0%	13	65.0%	4	66.7%	11	84.6%	4	66.7%	5	55.6%	5	62.5%	83	61.5%	
	c) 下降気味	11	33.3%	20	50.0%	7	35.0%	2	33.3%	2	15.4%	2	33.3%	4	44.4%	3	37.5%	51	37.8%	
		33		40		20		6		13		6		9		8		135		
	(ト) 工賃																			
	a) 上昇気味	3	8.3%	0	0.0%	0	0.0%	0	0.0%	0	0.0%	0	0.0%	1	12.5%	0	0.0%	4	3.0%	
	b) 変わらない	30	83.3%	35	79.5%	17	94.4%	4	80.0%	8	72.7%	5	100.0%	7	87.5%	5	71.4%	111	82.8%	
	c) 下降気味	3	8.3%	9	20.5%	1	5.6%	1	20.0%	3	27.3%	0	0.0%	0	0.0%	2	28.6%	19	14.2%	
		36		44		18		5		11		5		8		7		134		
問8.	輸送費(運賃)対売上高比率(%)																			
	a) 0.2～1.0	12	22.6%	18	31.0%	11	39.3%	4	33.3%	4	28.6%	2	40.0%	3	33.3%	3	37.5%	57	30.5%	
	b) 1.1～2.0	27	50.9%	29	50.0%	13	46.4%	4	33.3%	6	42.9%	2	40.0%	2	22.2%	2	25.0%	85	45.5%	
	c) 2.1以上	14	26.4%	11	19.0%	4	14.3%	4	33.3%	4	28.6%	1	20.0%	4	44.4%	3	37.5%	45	24.1%	
		53		58		28		12		14		5		9		8		187		
問9.	6月末の金利																			
	(イ) 割引金利(%)																			
	a) 1.3以下	28	63.6%	32	66.7%	11	61.1%	4	100.0%	7	70.0%	2	66.7%	4	100.0%	3	42.9%	91	65.9%	
	b) 1.31～1.90	13	29.5%	12	25.0%	6	33.3%	0	0.0%	3	30.0%	1	33.3%	0	0.0%	4	57.1%	39	28.3%	
	c) 1.91～2.50	3	6.8%	4	8.3%	1	5.6%	0	0.0%	0	0.0%	0	0.0%	0	0.0%	0	0.0%	8	5.8%	
	d) 2.51～3.10	0	0.0%	0	0.0%	0	0.0%	0	0.0%	0	0.0%	0	0.0%	0	0.0%	0	0.0%	0	0.0%	
	e) 3.11以上	0	0.0%	0	0.0%	0	0.0%	0	0.0%	0	0.0%	0	0.0%	0	0.0%	0	0.0%	0	0.0%	
			44		48		18		4		10		3		4		7		138	
	(ロ) 短期金利(%)																			
	a) 1.3以下	35	72.9%	34	70.8%	16	80.0%	4	100.0%	6	85.7%	2	66.7%	4	100.0%	3	42.9%	104	73.8%	
	b) 1.31～1.90	12	25.0%	10	20.8%	3	15.0%	0	0.0%	1	14.3%	0	0.0%	0	0.0%	4	57.1%	30	21.3%	
	c) 1.91～2.50	1	2.1%	2	4.2%	1	5.0%	0	0.0%	0	0.0%	0	0.0%	0	0.0%	0	0.0%	4	2.8%	
	d) 2.51～3.10	0	0.0%	2	4.2%	0	0.0%	0	0.0%	0	0.0%	1	33.3%	0	0.0%	0	0.0%	3	2.1%	
	e) 3.11以上	0	0.0%	0	0.0%	0	0.0%	0	0.0%	0	0.0%	0	0.0%	0	0.0%	0	0.0%	0	0.0%	
			48		48		20		4		7		3		4		7		141	
	(ハ) 長期金利(%)																			
a) 1.3以下	35	72.9%	36	76.6%	16	80.0%	4	100.0%	9	90.0%	3	75.0%	2	50.0%	3	42.9%	108	26.1%		
b) 1.31～1.90	9	18.8%	7	14.9%	3	15.0%	0	0.0%	1	10.0%	0	0.0%	1	25.0%	2	28.6%	23	35.1%		
c) 1.91～2.50	4	8.3%	3	6.4%	1	5.0%	0	0.0%	0	0.0%	0	0.0%	1	25.0%	2	28.6%	11	32.1%		
d) 2.51～3.10	0	0.0%	1	2.1%	0	0.0%	0	0.0%	0	0.0%	1	25.0%	0	0.0%	0	0.0%	2	5.2%		
e) 3.11以上	0	0.0%	0	0.0%	0	0.0%	0	0.0%	0	0.0%	0	0.0%	0	0.0%	0	0.0%	0	0.0%		
		48		47		20		4		10		4		4		7		144		

全地区経営アンケート調査集計表
(調査対象期間 平成28年4月～6月)

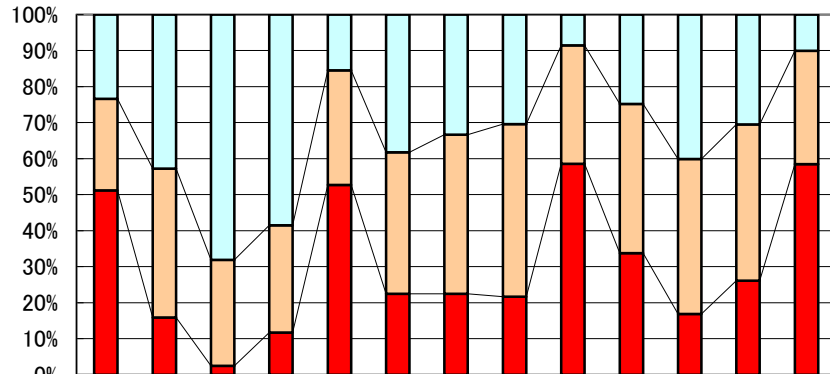
商社を除く

		a)東京	b)大阪	c)名古屋	d)九州	e)中国	f)北陸	g)東北	h)四国	全地区
問10.	収益向上に対し実行していること または実行予定(複数可)									
	6) 新規取引先の開拓	41	39	18	6	10	4	6	3	127
	5) 人材教育	35	29	14	4	6	3	9	3	103
	8) 付加価値商品の取組み	31	14	13	5	8	3	5	3	82
	14) 単価の見直し	20	24	12	7	6	2	3	4	78
	1) 営業強化(人員増強)	24	25	9	2	6	2	2	2	72
	11) 在庫管理の見直し	25	17	9	6	6	3	2	4	72
	15) 与信の見直し	21	16	9	4	3	4	3	1	61
	12) 仕入れ政策の見直し	15	17	7	4	6	1	2	3	55
	16) 販売管理費の見直し	17	11	6	4	2	0	4	0	44
	17) 運搬コストの節約	17	9	3	3	3	0	4	3	42
	2) 営業組織の見直し	12	8	8	3	1	2	2	0	36
	3) 人材異動・担当変更	13	8	5	2	4	0	3	1	36
	7) 新製品の販売	12	10	3	2	0	0	1	1	29
	20) 設備の更新	5	8	1	1	4	1	1	1	22
	18) 借入れの圧縮	7	8	2	0	1	1	0	1	20
	19) キャッシュフローの改善	4	6	1	1	1	0	1	0	14
	4) セールス・エンジニアリングの推進	3	5	3	0	0	0	0	1	12
	10) 海外進出	1	6	1	0	0	0	0	0	8
	22) 電子機器の活用(IT)	1	5	0	0	1	0	0	0	7
	13) 輸入品拡大	3	2	0	0	0	0	0	0	5
	21) 資産の売却	2	0	0	0	0	0	0	0	2
	9) 事業統合	0	0	0	0	0	0	0	0	0
	23) 品質の徹底	0	0	0	0	0	0	0	0	0
		309	267	124	54	68	26	48	31	927

全国ステンレス流通協会連合会
事務局長 寺尾 政記

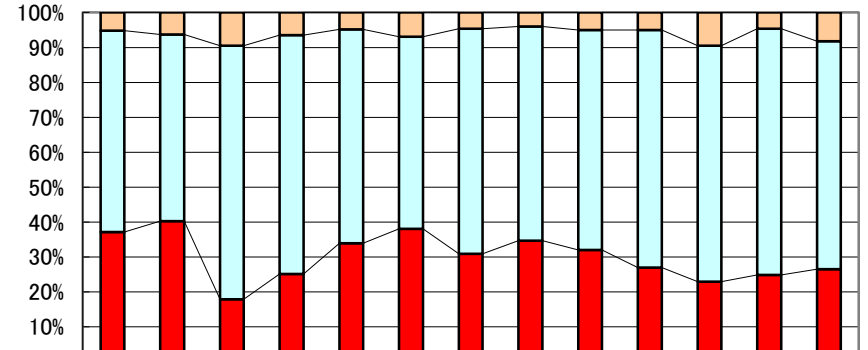
推移グラフ(C)

売上高



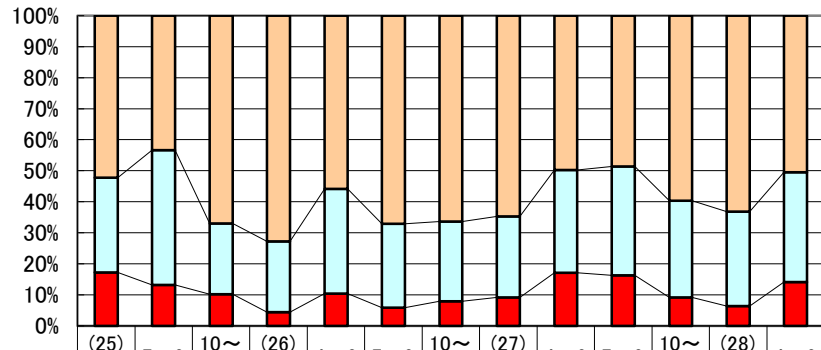
	(25)4~6	7~9	10~12	(26)1~3	4~6	7~9	10~12	(27)1~3	4~6	7~9	10~12	(28)1~3	4~6
□a) 増加	23.4	42.8	68.0	58.5	15.5	38.2	33.3	30.4	8.6	24.8	40.1	30.5	10.1
□b) 横這い	25.4	41.3	29.4	29.8	31.8	39.2	44.1	47.8	32.9	41.4	43.0	43.3	31.4
■c) 減少	51.2	15.9	2.5	11.7	52.7	22.5	22.5	21.7	58.6	33.8	16.9	26.1	58.5

期末在庫



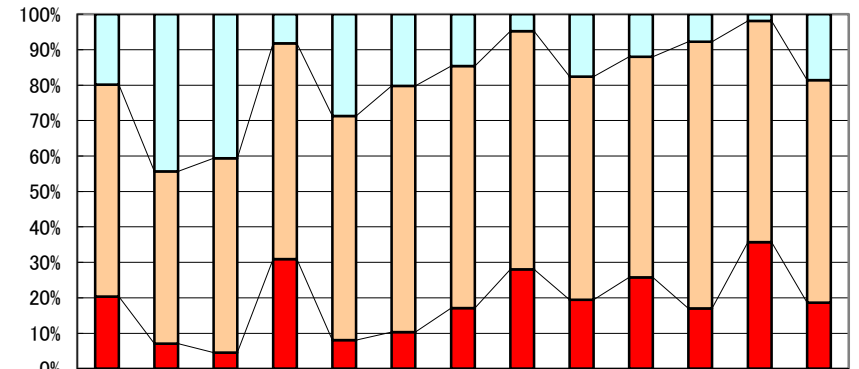
	(25)4~6	7~9	10~12	(26)1~3	4~6	7~9	10~12	(27)1~3	4~6	7~9	10~12	(28)1~3	4~6
□c) 少ない	5.2	6.3	9.5	6.5	4.8	6.9	4.6	4.0	5.0	5.0	9.5	4.6	8.2
□b) 適量	57.6	53.4	72.6	68.3	61.2	55.0	64.4	61.3	63.0	68.0	67.5	70.6	65.3
■a) 多い	37.2	40.2	17.9	25.1	34.0	38.1	30.9	34.7	32.0	27.0	23.0	24.9	26.5

採算



	(25)4~6	7~9	10~12	(26)1~3	4~6	7~9	10~12	(27)1~3	4~6	7~9	10~12	(28)1~3	4~6
□a) 黒字	52.2	43.4	67.0	72.8	55.9	67.2	66.3	64.7	49.8	48.6	59.7	63.2	50.5
□b) 収支トントン	30.5	43.4	22.8	22.8	33.8	27.0	25.7	26.1	33.2	35.1	31.1	30.4	35.4
■c) 赤字	17.2	13.2	10.2	4.4	10.4	5.9	7.9	9.2	17.1	16.3	9.2	6.4	14.1

ステンレス業界の景気見通し



	(25)4~6	7~9	10~12	(26)1~3	4~6	7~9	10~12	(27)1~3	4~6	7~9	10~12	(28)1~3	4~6
□a) 良化	19.9	44.3	40.6	8.2	28.7	20.2	14.6	4.8	17.6	12.0	7.8	1.9	19.9
□b) 横這い	59.7	48.6	54.8	60.9	63.2	69.5	68.3	67.1	62.9	62.2	75.2	62.3	67.0
■c) 悪化	20.4	7.1	4.6	30.9	8.1	10.3	17.1	28.0	19.5	25.8	17.0	35.7	19.9