

全地区経営実態アンケート調査集計表

(調査対象期間 平成28年1月～3月)

全国ステンレス流通協会連合会

全地区経営アンケート調査集計表
(調査対象期間 平成28年1月～3月)

商社を除く

問1. 所属	地区		a)東京		b)大阪		c)名古屋		d)九州		e)中国		f)北陸		g)東北		h)四国		全地区	
	対象社数	回答社数	98	63	98	56	38	31	22	13	23	18	10	7	16	9	14	10	319	207
	回収率		64.3%		57.1%		81.6%		59.1%		78.3%		70.0%		56.3%		71.4%		64.9%	
問2. 概要																				
(イ) 従業員数																				
a) 30人以下																				
b) 31人～60人																				
c) 61人以上																				
(ロ) 年間売上高(全商品):円																				
a) 10億以下																				
b) 11億～50億																				
c) 51億～100億																				
d) 101億～200億																				
e) 200億以上																				
問3. 1～3月の売上高(10～12月に比べて)																				
a) 増加	21	34.4%	18	32.1%	5	16.7%	6	46.2%	6	35.3%	2	28.6%	1	11.1%	3	30.0%	62	30.5%		
b) 横這い	26	42.6%	28	50.0%	10	33.3%	3	23.1%	7	41.2%	4	57.1%	4	44.4%	6	60.0%	88	43.3%		
c) 減少	14	23.0%	10	17.9%	15	50.0%	4	30.8%	4	23.5%	1	14.3%	4	44.4%	1	10.0%	53	26.1%		
	61		56		30		13		17		7		9		10		203			
問4. 収益・採算																				
(イ) 1～3月は																				
a) 黒字	38	61.3%	40	71.4%	23	76.7%	6	46.2%	10	58.8%	2	28.6%	4	44.4%	6	60.0%	129	63.2%		
b) 収支トントン	19	30.6%	15	26.8%	6	20.0%	4	30.8%	5	29.4%	4	57.1%	5	55.6%	4	40.0%	62	30.4%		
c) 赤字	5	8.1%	1	1.8%	1	3.3%	3	23.1%	2	11.8%	1	14.3%	0	0.0%	0	0.0%	13	6.4%		
	62		56		30		13		17		7		9		10		204			
(ロ) 10～12月と比べて																				
a) 良化	21	33.9%	17	30.4%	5	16.1%	2	15.4%	3	17.6%	1	14.3%	2	22.2%	3	30.0%	54	26.5%		
b) 横這い	33	53.2%	32	57.1%	15	48.4%	7	53.8%	9	52.9%	4	57.1%	4	44.4%	6	60.0%	110	53.9%		
c) 悪化	8	12.9%	7	12.5%	11	35.5%	4	30.8%	4	23.5%	2	28.6%	3	33.3%	1	10.0%	40	19.6%		
	62		56		31		13		16		7		9		10		204			
問5. 在庫量(対在庫販売売上高)																				
(イ) 3月末在庫量(ヶ月)																				
a) 1.0以下	9	16.1%	8	14.5%	7	25.0%	0	0.0%	1	5.9%	3	42.9%	1	11.1%	1	10.0%	30	15.5%		
b) 1.1～1.5	12	21.4%	16	29.1%	11	39.3%	2	18.2%	5	29.4%	1	14.3%	4	44.4%	4	40.0%	55	28.5%		
c) 1.6～2.0	9	16.1%	7	12.7%	2	7.1%	4	36.4%	6	35.3%	1	14.3%	2	22.2%	4	40.0%	35	18.1%		
d) 2.1～2.5	11	19.6%	6	10.9%	5	17.9%	1	9.1%	3	17.6%	0	0.0%	1	11.1%	0	0.0%	27	14.0%		
e) 2.6～3.0	5	8.9%	7	12.7%	2	7.1%	2	18.2%	0	0.0%	2	28.6%	1	11.1%	0	0.0%	19	9.8%		
f) 3.1～3.5	3	5.4%	4	7.3%	0	0.0%	1	9.1%	1	5.9%	0	0.0%	0	0.0%	1	10.0%	10	5.2%		
g) 3.6以上	7	12.5%	7	12.7%	1	3.6%	1	9.1%	1	5.9%	0	0.0%	0	0.0%	0	0.0%	17	8.8%		
	56		55		28		11		17		7		9		10		193			

全地区経営アンケート調査集計表
(調査対象期間 平成28年1月～3月)

商社を除く

		a)東京		b)大阪		c)名古屋		d)九州		e)中国		f)北陸		g)東北		h)四国		全地区			
	(ロ)3月末の在庫量は																				
	a) 多い	15	25.4%	15	27.3%	8	28.6%	3	25.0%	4	23.5%	1	14.3%	1	11.1%	2	20.0%	49	24.9%		
	b) 適量	43	72.9%	37	67.3%	19	67.9%	9	75.0%	11	64.7%	5	71.4%	7	77.8%	8	80.0%	139	70.6%		
	c) 少ない	1	1.7%	3	5.5%	1	3.6%	0	0.0%	2	11.8%	1	14.3%	1	11.1%	0	0.0%	9	4.6%		
		59		55		28		12		17		7		9		10		197			
問6.	これから3ヶ月間(6月)の見通し																				
	(イ) ステンレス業界の景気																				
	a) 良化	1	1.6%	1	1.8%	1	3.2%	0	0.0%	0	0.0%	0	0.0%	0	0.0%	1	10.0%	4	1.9%		
	b) 横這い	41	65.1%	38	67.9%	21	67.7%	5	38.5%	9	50.0%	3	42.9%	7	77.8%	5	50.0%	129	62.3%		
	c) 悪化	21	33.3%	17	30.4%	9	29.0%	8	61.5%	9	50.0%	4	57.1%	2	22.2%	4	40.0%	74	35.7%		
			63		56		31		13		18		7		9		10		207		
	(ロ) 業績(売上高、収益)現在と比べて																				
	a) 良化	4	6.3%	4	7.1%	3	9.7%	0	0.0%	1	5.6%	1	14.3%	1	11.1%	1	10.0%	15	7.2%		
	b) 横這い	43	68.3%	36	64.3%	20	64.5%	6	46.2%	9	50.0%	3	42.9%	7	77.8%	6	60.0%	130	62.8%		
	c) 悪化	16	25.4%	16	28.6%	8	25.8%	7	53.8%	8	44.4%	3	42.9%	1	11.1%	3	30.0%	62	30.0%		
		63		56		31		13		18		7		9		10		207			
問7.	取扱商品販売価格(10～12月に比べて)																				
	(イ) 薄板																				
	a) 上昇気味	2	4.1%	0	0.0%	1	3.8%	0	0.0%	0	0.0%	1	14.3%	0	0.0%	0	0.0%	4	2.3%		
	b) 変わらない	13	26.5%	15	34.9%	7	26.9%	2	16.7%	6	40.0%	1	14.3%	5	55.6%	1	10.0%	50	29.2%		
	c) 下降気味	34	69.4%	28	65.1%	18	69.2%	10	83.3%	9	60.0%	5	71.4%	4	44.4%	9	90.0%	117	68.4%		
			49		43		26		12		15		7		9		10		171		
	(ロ) 厚板																				
	a) 上昇気味	0	0.0%	1	2.9%	1	4.3%	0	0.0%	0	0.0%	1	14.3%	1	11.1%	0	0.0%	4	2.7%		
	b) 変わらない	20	48.8%	14	40.0%	10	43.5%	4	36.4%	6	42.9%	2	28.6%	6	66.7%	1	10.0%	63	42.0%		
	c) 下降気味	21	51.2%	20	57.1%	12	52.2%	7	63.6%	8	57.1%	4	57.1%	2	22.2%	9	90.0%	83	55.3%		
			41		35		23		11		14		7		9		10		150		
	(ハ) 棒鋼																				
	a) 上昇気味	0	0.0%	0	0.0%	0	0.0%	0	0.0%	0	0.0%	0	0.0%	0	0.0%	0	0.0%	0	0.0%	0	0.0%
	b) 変わらない	16	43.2%	20	48.8%	13	59.1%	5	50.0%	7	50.0%	4	57.1%	6	66.7%	5	50.0%	76	50.7%		
	c) 下降気味	21	56.8%	21	51.2%	9	40.9%	5	50.0%	7	50.0%	3	42.9%	3	33.3%	5	50.0%	74	49.3%		
			37		41		22		10		14		7		9		10		150		
	(ニ) 形鋼																				
	a) 上昇気味	1	2.6%	0	0.0%	1	4.8%	0	0.0%	0	0.0%	0	0.0%	1	11.1%	0	0.0%	3	2.0%		
	b) 変わらない	19	48.7%	24	60.0%	11	52.4%	4	44.4%	10	71.4%	3	42.9%	4	44.4%	5	50.0%	80	53.7%		
	c) 下降気味	19	48.7%	16	40.0%	9	42.9%	5	55.6%	4	28.6%	4	57.1%	4	44.4%	5	50.0%	66	44.3%		
		39		40		21		9		14		7		9		10		149			
(ホ) パイプ																					
a) 上昇気味	1	2.4%	1	2.3%	0	0.0%	0	0.0%	0	0.0%	0	0.0%	0	0.0%	0	0.0%	0	0.0%	2	1.3%	
b) 変わらない	25	61.0%	27	61.4%	14	66.7%	4	44.4%	14	87.5%	5	71.4%	7	77.8%	6	60.0%	102	65.0%			
c) 下降気味	15	36.6%	16	36.4%	7	33.3%	5	55.6%	2	12.5%	2	28.6%	2	22.2%	4	40.0%	53	33.8%			
		41		44		21		9		16		7		9		10		157			

全地区経営アンケート調査集計表
(調査対象期間 平成28年1月～3月)

商社を除く

		a)東京		b)大阪		c)名古屋		d)九州		e)中国		f)北陸		g)東北		h)四国		全地区			
	(へ) 線と線材																				
	a) 上昇気味	0	0.0%	0	0.0%	0	0.0%	0	0.0%	0	0.0%	0	0.0%	0	0.0%	0	0.0%	0	0.0%	0	0.0%
	b) 変わらない	17	54.8%	17	48.6%	14	70.0%	3	50.0%	9	75.0%	4	57.1%	6	75.0%	7	70.0%	77	59.7%		
	c) 下降気味	14	45.2%	18	51.4%	6	30.0%	3	50.0%	3	25.0%	3	42.9%	2	25.0%	3	30.0%	52	40.3%		
		31		35		20		6		12		7		8		10		129			
	(ト) 工賃																				
	a) 上昇気味	1	2.6%	0	0.0%	2	11.8%	0	0.0%	0	0.0%	1	16.7%	0	0.0%	0	0.0%	0	0.0%	4	2.9%
	b) 変わらない	38	97.4%	35	85.4%	14	82.4%	5	100.0%	10	76.9%	4	66.7%	7	100.0%	6	75.0%	119	87.5%		
	c) 下降気味	0	0.0%	6	14.6%	1	5.9%	0	0.0%	3	23.1%	1	16.7%	0	0.0%	2	25.0%	13	9.6%		
		39		41		17		5		13		6		7		8		136			
問8.	輸送費(運賃)対売上高比率(%)																				
	a) 0.2～1.0	14	25.0%	15	30.6%	9	32.1%	1	10.0%	2	15.4%	1	25.0%	2	22.2%	3	75.0%	47	27.2%		
	b) 1.1～2.0	26	46.4%	25	51.0%	14	50.0%	5	50.0%	7	53.8%	3	75.0%	5	55.6%	1	25.0%	86	49.7%		
	c) 2.1以上	16	28.6%	9	18.4%	5	17.9%	4	40.0%	4	30.8%	0	0.0%	2	22.2%	0	0.0%	40	23.1%		
		56		49		28		10		13		4		9		4		173			
問9.	3月末の金利																				
	(イ) 割引金利(%)																				
	a) 1.3以下	31	66.0%	30	73.2%	12	60.0%	4	80.0%	3	37.5%	2	66.7%	2	50.0%	3	42.9%	87	64.4%		
	b) 1.31～1.90	11	23.4%	8	19.5%	8	40.0%	1	20.0%	3	37.5%	0	0.0%	2	50.0%	3	42.9%	36	26.7%		
	c) 1.91～2.50	5	10.6%	3	7.3%	0	0.0%	0	0.0%	2	25.0%	1	33.3%	0	0.0%	1	14.3%	12	8.9%		
	d) 2.51～3.10	0	0.0%	0	0.0%	0	0.0%	0	0.0%	0	0.0%	0	0.0%	0	0.0%	0	0.0%	0	0.0%		
	e) 3.11以上	0	0.0%	0	0.0%	0	0.0%	0	0.0%	0	0.0%	0	0.0%	0	0.0%	0	0.0%	0	0.0%		
			47		41		20		5		8		3		4		7		135		
	(ロ) 短期金利(%)																				
	a) 1.3以下	38	70.4%	32	72.7%	19	86.4%	5	100.0%	3	50.0%	2	66.7%	3	75.0%	3	42.9%	105	72.4%		
	b) 1.31～1.90	12	22.2%	10	22.7%	3	13.6%	0	0.0%	1	16.7%	0	0.0%	1	25.0%	4	57.1%	31	21.4%		
	c) 1.91～2.50	4	7.4%	2	4.5%	0	0.0%	0	0.0%	1	16.7%	0	0.0%	0	0.0%	0	0.0%	7	4.8%		
	d) 2.51～3.10	0	0.0%	0	0.0%	0	0.0%	0	0.0%	1	16.7%	1	33.3%	0	0.0%	0	0.0%	2	1.4%		
	e) 3.11以上	0	0.0%	0	0.0%	0	0.0%	0	0.0%	0	0.0%	0	0.0%	0	0.0%	0	0.0%	0	0.0%		
			54		44		22		5		6		3		4		7		145		
	(ハ) 長期金利(%)																				
	a) 1.3以下	40	71.4%	37	82.2%	19	86.4%	5	100.0%	5	71.4%	2	66.7%	3	75.0%	3	42.9%	114	26.1%		
b) 1.31～1.90	9	16.1%	5	11.1%	3	13.6%	0	0.0%	1	14.3%	0	0.0%	1	25.0%	4	57.1%	23	35.1%			
c) 1.91～2.50	7	12.5%	2	4.4%	0	0.0%	0	0.0%	1	14.3%	0	0.0%	0	0.0%	0	0.0%	10	32.1%			
d) 2.51～3.10	0	0.0%	1	2.2%	0	0.0%	0	0.0%	0	0.0%	1	33.3%	0	0.0%	0	0.0%	2	5.2%			
e) 3.11以上	0	0.0%	0	0.0%	0	0.0%	0	0.0%	0	0.0%	0	0.0%	0	0.0%	0	0.0%	0	0.0%			
		56		45		22		5		7		3		4		7		149			

全地区経営アンケート調査集計表
(調査対象期間 平成28年1月～3月)

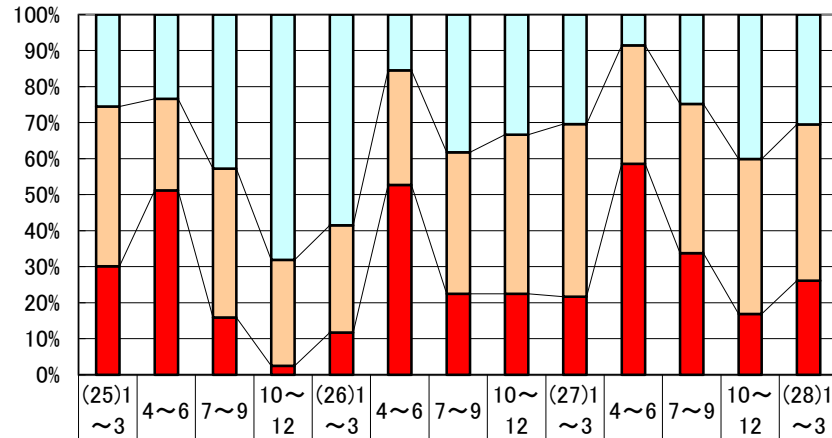
商社を除く

		a)東京	b)大阪	c)名古屋	d)九州	e)中国	f)北陸	g)東北	h)四国	全地区
問10.	収益向上に対し実行していること または実行予定(複数可)									
	6) 新規取引先の開拓	35	36	19	7	9	3	6	6	121
	5) 人材教育	32	23	16	4	4	2	5	2	88
	1) 営業強化(人員増強)	30	28	10	3	6	4	1	3	85
	8) 付加価値商品の取組み	29	20	9	6	4	2	4	5	79
	11) 在庫管理の見直し	18	22	12	5	6	2	0	2	67
	14) 単価の見直し	22	19	7	3	5	2	2	4	64
	12) 仕入れ政策の見直し	17	20	6	1	6	0	2	0	52
	15) 与信の見直し	12	10	9	4	2	2	2	1	42
	2) 営業組織の見直し	10	17	5	2	1	3	2	1	41
	3) 人材異動・担当変更	12	12	3	2	4	2	4	1	40
	17) 運搬コストの節約	15	11	8	1	2	1	1	1	40
	16) 販売管理費の見直し	12	8	6	3	2	0	3	1	35
	20) 設備の更新	9	10	4	0	5	1	2	2	33
	7) 新製品の販売	9	7	1	4	1	0	1	1	24
	18) 借入れの圧縮	8	10	1	1	0	1	1	1	23
	19) キャッシュフローの改善	4	6	3	1	1	0	0	1	16
	10) 海外進出	2	7	2	1	1	0	0	0	13
	4) セールス・エンジニアリングの推進	4	5	1	0	0	0	0	0	10
	13) 輸入品拡大	3	3	0	0	0	0	1	0	7
	22) 電子機器の活用(IT)	1	4	0	0	1	0	0	0	6
	21) 資産の売却	0	1	1	0	0	0	0	0	2
	9) 事業統合	0	1	0	0	0	0	0	0	1

全国ステンレス流通協会連合会
事務局長 大岩 眞太郎

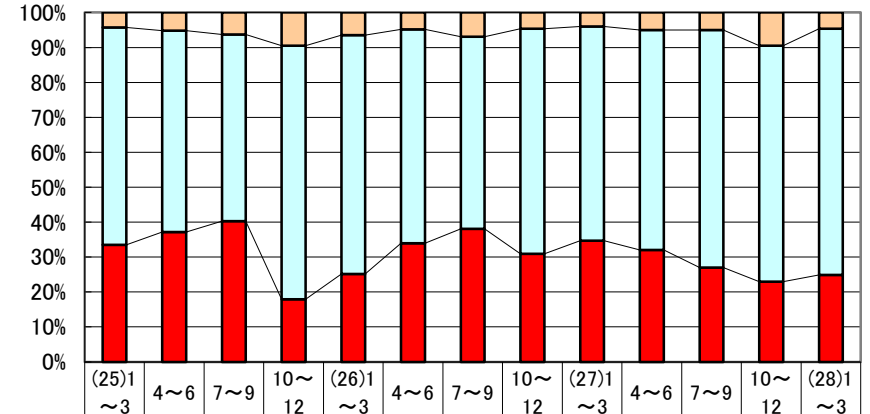
推移グラフ(C)

売上高



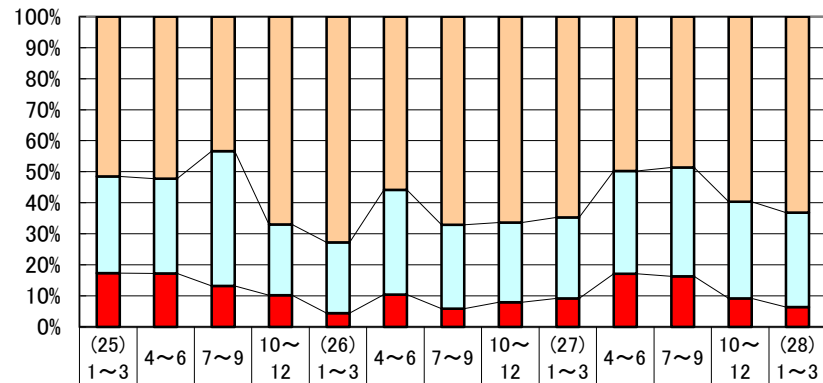
□a) 増加	25.5	23.4	42.8	68.0	58.5	15.5	38.2	33.3	30.4	8.6	24.8	40.1	30.5
□b) 横這い	44.4	25.4	41.3	29.4	29.8	31.8	39.2	44.1	47.8	32.9	41.4	43.0	43.3
■c) 減少	30.1	51.2	15.9	2.5	11.7	52.7	22.5	22.5	21.7	58.6	33.8	16.9	26.1

期末在庫



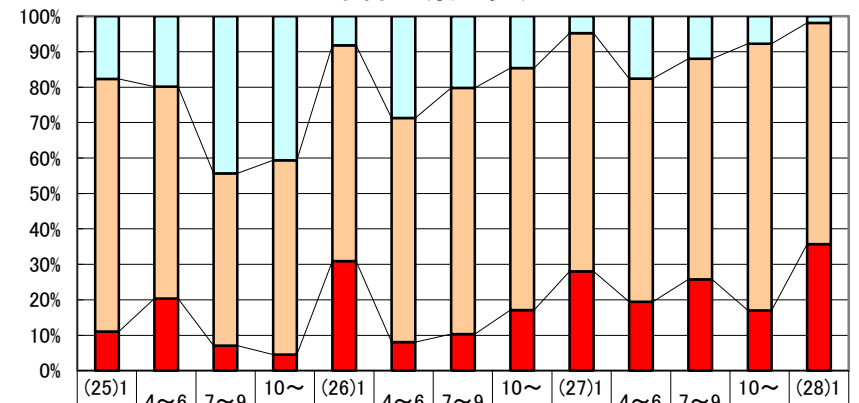
□c) 少ない	4.3	5.2	6.3	9.5	6.5	4.8	6.9	4.6	4.0	5.0	5.0	9.5	4.6
□b) 適量	62.2	57.6	53.4	72.6	68.3	61.2	55.0	64.4	61.3	63.0	68.0	67.5	70.6
■a) 多い	33.5	37.2	40.2	17.9	25.1	34.0	38.1	30.9	34.7	32.0	27.0	23.0	24.9

採算



□a) 黒字	51.5	52.2	43.4	67.0	72.8	55.9	67.2	66.3	64.7	49.8	48.6	59.7	63.2
□b) 収支トントン	31.1	30.5	43.4	22.8	22.8	33.8	27.0	25.7	26.1	33.2	35.1	31.1	30.4
■c) 赤字	17.3	17.2	13.2	10.2	4.4	10.4	5.9	7.9	9.2	17.1	16.3	9.2	6.4

ステンレス業界の景気見通し



□a) 良化	17.7	19.9	44.3	40.6	8.2	28.7	20.2	14.6	4.8	17.6	12.0	7.8	1.9
□b) 横這い	71.2	59.7	48.6	54.8	60.9	63.2	69.5	68.3	67.1	62.9	62.2	75.2	62.3
■c) 悪化	11.1	20.4	7.1	4.6	30.9	8.1	10.3	17.1	28.0	19.5	25.8	17.0	35.7